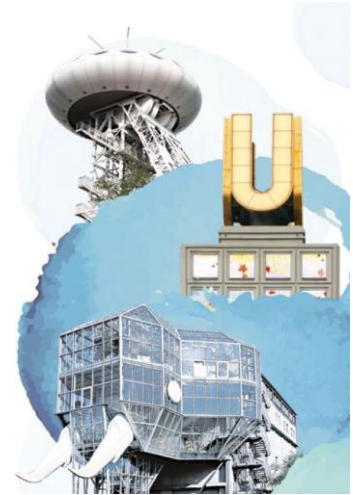


Wirtschaftsjournal

Stadt Fröndenberg

Dezember 2025



| Unternehmen | 01.01.2025 | 01.01.2024 | Veränderung | |
|--------------------------------------|------------|------------|-------------|----------|
| IHK-zugehörige Unternehmen insgesamt | 1.211 | 1.216 | -5 → | -0,4 % → |
| Land- und Forstwirtschaft, Fischerei | 13 | 14 | -1 ↓ | -7,1 % ↓ |
| Produzierendes Gewerbe | 104 | 111 | -7 ↓ | -6,3 % ↓ |
| Handel, Gastgewerbe, Verkehr | 459 | 475 | -16 ↓ | -3,4 % ↓ |
| sonstige Dienstleistungen | 635 | 616 | 19 ↑ | +3,1 % ↑ |

| Verarbeitendes Gewerbe ¹⁾ | 2024 | 2023 | Veränderung | |
|--------------------------------------|-------------|-------------|---------------|-----------|
| Gesamtumsatz in Euro | 167.037.407 | 179.394.129 | -12.356.722 ↓ | -6,9 % ↓ |
| Auslandsumsatz in Euro | 25.935.748 | 29.985.948 | -4.050.200 ↓ | -13,5 % ↓ |
| Exportquote in Prozent ²⁾ | 15,5 | 16,7 | -1,2 ↓ | -7,1 % ↓ |

| Insolvenzen | 2024 | 2023 | Veränderung | |
|-------------------------|------|------|-------------|-----------|
| Unternehmensinsolvenzen | 7 | 4 | 3 ↑ | +75,0 % ↑ |

| Sozialversicherungspflichtig Beschäftigte | 31.12.2024 | 31.12.2023 | Veränderung | |
|---|------------|------------|-------------|----------|
| Beschäftigte insgesamt | 4.386 | 4.479 | -93 → | -2,1 % → |
| Land- und Forstwirtschaft, Fischerei | 50 | 51 | -1 → | -2,0 % → |
| Produzierendes Gewerbe | 1.605 | 1.736 | -131 ↓ | -7,5 % ↓ |
| Handel, Gastgewerbe, Verkehr | 963 | 963 | 0 → | 0,0 % → |
| sonstige Dienstleistungen | 1.768 | 1.729 | 39 → | +2,3 % → |

| Arbeitsmarkt | Nov. 2025 | Nov. 2024 | Veränderung | |
|--|-----------|-----------|-------------|----------|
| Arbeitslose | 589 | 573 | 16 → | +2,8 % → |
| Arbeitslosenquote in Prozent ³⁾ | x | x | | |
| Langzeitarbeitslose | 201 | 209 | -8 ↓ | -3,8 % ↓ |

| Gewerbeanzeigen | 2024 | 2023 | Veränderung | |
|--------------------|------|------|-------------|-----------|
| Gewerbeanmeldungen | 151 | 144 | 7 ↗ | +4,9 % ↗ |
| Gewerbeabmeldungen | 176 | 125 | 51 ↗ | +40,8 % ↗ |

| Gewerbesteuern | 2024 | 2023 | Veränderung | |
|--------------------------------|-----------|-----------|-------------|-----------|
| Gewerbesteuereinnahmen in Euro | 8.856.052 | 5.900.000 | 2.956.052 ↗ | +50,1 % ↗ |

| Bevölkerung | 30.06.2025 | 30.06.2024 | Veränderung | |
|-------------|------------|------------|-------------|----------|
| Bevölkerung | 20.389 | 20.523 | -134 ➡ | -0,7 % ➡ |

| Bevölkerungsvorausberechnung | 2050 | 2040 | Veränderung | |
|------------------------------|--------|--------|-------------|----------|
| Bevölkerung | 18.382 | 19.262 | -880 ↘ | -4,6 % ↘ |

| Berufspendler und Tagesbevölkerung | 2024 | 2023 | Veränderung | |
|------------------------------------|--------|--------|-------------|----------|
| Bevölkerung | 20.523 | 20.486 | 37 ➡ | +0,2 % ➡ |
| Tagesbevölkerung | 16.103 | 16.091 | 12 ➡ | +0,1 % ➡ |
| Einpendler | 3.565 | 3.588 | -23 ➡ | -0,6 % ➡ |
| Einpendlerquote in Prozent | 55,6 | 55,7 | -0,1 ➡ | -0,2 % ➡ |
| Auspendler | 7.985 | 7.983 | 2 ➡ | +0,0 % ➡ |
| Auspendlerquote in Prozent | 73,7 | 73,7 | 0,0 ➡ | 0,0 % ➡ |
| Innergemeinschaftliche Pendler | 2.849 | 2.856 | -7 ➡ | -0,2 % ➡ |

1) Verarbeitendes Gewerbe mit Betrieben von mehr als 20 Beschäftigten

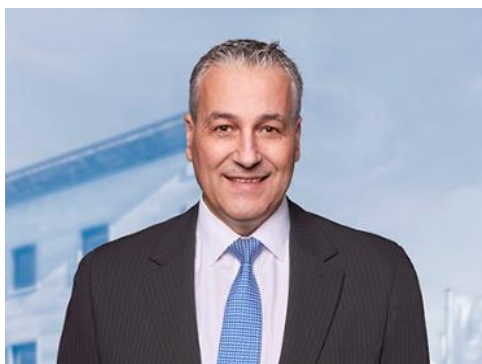
2) Abweichungen ergeben sich durch Rundungen

3) Die Bundesagentur für Arbeit veröffentlicht keine Arbeitslosenquoten für Städte und Gemeinden mit weniger als 15.000 zivilen Erwerbspersonen.

Quellen: IHK-GfI, IT.NRW, Bundesagentur für Arbeit

Regionalbetreuung

Dirk Vohwinkel
IHK zu Dortmund
Märkische Straße 120
44141 Dortmund
Tel.: (0231) 54 17-282
E-Mail: d.vohwinkel@dortmund.ihk.de



Redaktion: Ralf Bollenberg
Tel.: (0231) 54 17-106
E-Mail: r.bollenberg@dortmund.ihk.de
www.ihk.de/dortmund

Weitere Wirtschaftsjournale der IHK-Region finden Sie auf unserer Homepage unter www.ihk.de/dortmund/wirtschaftsdaten