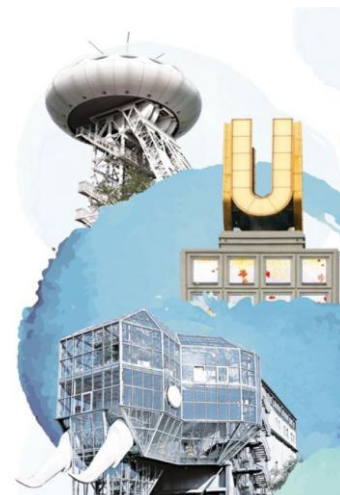


# Wirtschaftsjournal

## Stadt Dortmund

Dezember 2025



Unternehmen	01.01.2025	01.01.2024	Veränderung	
IHK-zugehörige Unternehmen insgesamt	31.683	30.821	862 →	+2,8 % →
Land- und Forstwirtschaft, Fischerei	37	38	-1 →	-2,6 % →
Produzierendes Gewerbe	2.069	2.027	42 →	+2,1 % →
Handel, Gastgewerbe, Verkehr	11.898	11.724	174 →	+1,5 % →
sonstige Dienstleistungen	17.679	17.032	647 ↗	+3,8 % ↗

Verarbeitendes Gewerbe <sup>1)</sup>	2024	2023	Veränderung	
Gesamtumsatz in Euro	8.242.490.052	7.109.520.545	1.132.969.507 ↗	+15,9 % ↗
Auslandsumsatz in Euro	4.146.066.284	3.368.535.610	777.530.674 ↗	+23,1 % ↗
Exportquote in Prozent <sup>2)</sup>	50,3	47,4	2,9 ↗	+6,2 % ↗

Insolvenzen	2024	2023	Veränderung	
Unternehmensinsolvenzen	173	164	9 ↗	+5,5 % ↗

Sozialversicherungspflichtig Beschäftigte	31.12.2024	31.12.2023	Veränderung	
Beschäftigte insgesamt	267.991	266.272	1.719 →	+0,6 % →
Land- und Forstwirtschaft, Fischerei	142	131	11 ↗	+8,4 % ↗
Produzierendes Gewerbe	43.768	43.370	398 →	+0,9 % →
Handel, Gastgewerbe, Verkehr	60.085	59.648	437 →	+0,7 % →
sonstige Dienstleistungen	163.995	163.122	873 →	+0,5 % →

Arbeitsmarkt	Nov. 2025	Nov. 2024	Veränderung	
Arbeitslose	39.131	38.412	719 →	+1,9 % →
Arbeitslosenquote in Prozent <sup>3)</sup>	11,8	11,7	0,1 →	+0,9 % →
Langzeitarbeitslose	17.234	16.702	532 ↗	+3,2 % ↗

Gewerbeanzeigen	2024	2023	Veränderung	
Gewerbeanmeldungen	4.951	4.917	34 →	+0,7 % →
Gewerbeabmeldungen	4.459	3.690	769 ↗	+20,8 % ↗

Gewerbesteuern	2024	2022	Veränderung	
Gewerbesteuereinnahmen in Euro	557.394.938	484.066.345	73.328.593 ↗	+15,1 % ↗

Bevölkerung	30.06.2025	30.06.2024	Veränderung	
Bevölkerung	602.386	602.605	-219 →	-0,0 % →

Bevölkerungsvorausberechnung	2050	2040	Veränderung	
Bevölkerung	579.002	589.911	-10.909 →	-1,8 % →

Berufspendler und Tagesbevölkerung	2024	2023	Veränderung	
Bevölkerung	602.605	593.941	8.664 →	+1,5 % →
Tagesbevölkerung	642.580	634.911	7.669 →	+1,2 % →
Einpender	145.524	146.479	-955 →	-0,7 % →
Einpenderquote in Prozent	43,0	43,3	-0,3 →	-0,7 % →
Auspendler	105.549	105.509	40 →	+0,0 % →
Auspendlerquote in Prozent	35,3	35,5	-0,2 →	-0,6 % →
Innergemeinschaftliche Pendler	193.120	191.810	1.310 →	+0,7 % →

1) Verarbeitendes Gewerbe mit Betrieben von mehr als 20 Beschäftigten

2) Abweichungen ergeben sich durch Rundungen

3) Bezogen auf alle zivilen Erwerbspersonen

Quellen: IHK-GfI, IT.NRW, Bundesagentur für Arbeit

Redaktion: Ralf Bollenberg

Tel.: (0231) 54 17-106

E-Mail: [r.bollenberg@dortmund.ihk.de](mailto:r.bollenberg@dortmund.ihk.de)

[www.ihk.de/dortmund](http://www.ihk.de/dortmund)

Weitere Wirtschaftsjournale der IHK-Region finden Sie auf unserer Homepage unter [www.ihk.de/dortmund/wirtschaftsdaten](http://www.ihk.de/dortmund/wirtschaftsdaten)