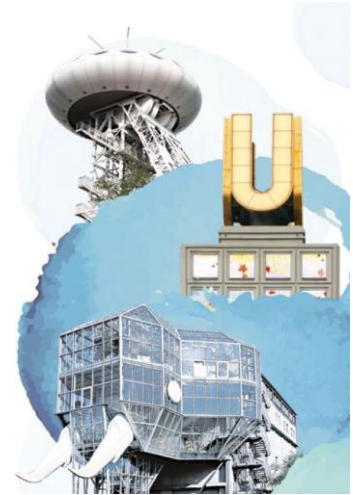


Wirtschaftsjournal

Stadt Bergkamen

Dezember 2025



Unternehmen	01.01.2025	01.01.2024	Veränderung	
IHK-zugehörige Unternehmen insgesamt	1.963	1.942	21 →	+1,1 % →
Land- und Forstwirtschaft, Fischerei	6	5	1 ↗	+20,0 % ↗
Produzierendes Gewerbe	134	126	8 ↗	+6,3 % ↗
Handel, Gastgewerbe, Verkehr	859	881	-22 →	-2,5 % →
sonstige Dienstleistungen	964	930	34 ↗	+3,7 % ↗

Verarbeitendes Gewerbe ¹⁾	2024	2023	Veränderung	
Gesamtumsatz in Euro	386.268.477	427.034.421	-40.765.944 ↘	-9,5 % ↘
Auslandsumsatz in Euro	230.045.654	279.483.426	-49.437.772 ↘	-17,7 % ↘
Exportquote in Prozent ²⁾	59,6	65,4	-5,9 ↘	-9,0 % ↘

Insolvenzen	2024	2023	Veränderung	
Unternehmensinsolvenzen	15	10	5 ↗	+50,0 % ↗

Sozialversicherungspflichtig Beschäftigte	31.12.2024	31.12.2023	Veränderung	
Beschäftigte insgesamt	11.147	11.128	19 →	+0,2 % →
Land- und Forstwirtschaft, Fischerei	15	13	2	+15,4 %
Produzierendes Gewerbe	3.730	3.798	-68	-1,8 %
Handel, Gastgewerbe, Verkehr	3.423	3.449	-26 →	-0,8 % →
sonstige Dienstleistungen	3.979	3.868	111 →	+2,9 % →

Arbeitsmarkt	Nov. 2025	Nov. 2024	Veränderung	
Arbeitslose	2.181	2.190	-9 →	-0,4 % →
Arbeitslosenquote in Prozent ³⁾	8,1	8,1	0,0 →	0,0 % →
Langzeitarbeitslose	899	859	40 ↗	+4,7 % ↗

Gewerbeanzeigen	2024	2023	Veränderung	
Gewerbebeanmeldungen	287	325	-38 ↘	-11,7 % ↘
Gewerbeabmeldungen	328	278	50 ↗	+18,0 % ↗

Gewerbesteuern	2024	2023	Veränderung	
Gewerbesteuereinnahmen in Euro	20.174.129	22.161.483	-1.987.354 ↘	-9,0 % ↘

Bevölkerung	30.06.2025	30.06.2024	Veränderung	
Bevölkerung	49.195	49.087	108 →	+0,2 % →

Bevölkerungsvorausberechnung	2050	2040	Veränderung	
Bevölkerung	48.776	49.713	-937 →	-1,9 % →

Berufspendler und Tagesbevölkerung	2024	2023	Veränderung	
Bevölkerung	49.087	49.365	-278 →	-0,6 % →
Tagesbevölkerung	39.069	39.198	-129 →	-0,3 % →
Einpendler	8.591	8.496	95 →	+1,1 % →
Einpendlerquote in Prozent	56,3	56,1	0,2 →	+0,4 % →
Auspendler	18.609	18.663	-54 →	-0,3 % →
Auspendlerquote in Prozent	73,6	73,7	-0,1 →	-0,1 % →
Innergemeinschaftliche Pendler	6.665	6.650	15 →	+0,2 % →

1) Verarbeitendes Gewerbe mit Betrieben von mehr als 20 Beschäftigten

2) Abweichungen ergeben sich durch Rundungen

3) Bezogen auf alle zivilen Erwerbspersonen

Quellen: IHK-GfI, IT.NRW, Bundesagentur für Arbeit

Regionalbetreuung

Dominik Stute
IHK zu Dortmund
Märkische Straße 120
44141 Dortmund
Tel.: (0231) 54 17-315
E-Mail: d.stute@dortmund.ihk.de



Redaktion: Ralf Bollenberg
Tel.: (0231) 54 17-106
E-Mail: r.bollenberg@dortmund.ihk.de
www.ihk.de/dortmund

Weitere Wirtschaftsjournale der IHK-Region finden Sie auf unserer Homepage unter www.ihk.de/dortmund/wirtschaftsdaten