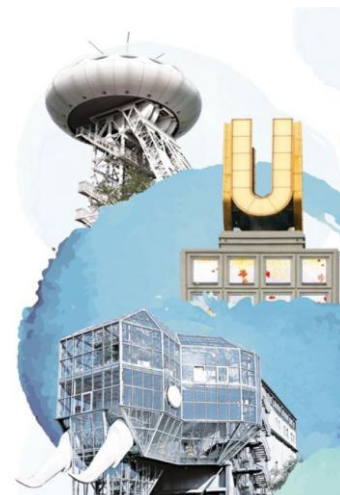


# Wirtschaftsjournal

## Kreis Unna

Dezember 2025



Unternehmen	01.01.2025	01.01.2024	Veränderung	
IHK-zugehörige Unternehmen insgesamt	20.273	20.009	264 →	+1,3 % →
Land- und Forstwirtschaft, Fischerei	75	73	2 →	+2,7 % →
Produzierendes Gewerbe	1.598	1.577	21 →	+1,3 % →
Handel, Gastgewerbe, Verkehr	7.951	8.012	-61 →	-0,8 % →
sonstige Dienstleistungen	10.649	10.347	302 →	+2,9 % →

Verarbeitendes Gewerbe <sup>1)</sup>	2024	2023	Veränderung	
Gesamtumsatz in Euro	7.946.544.635	7.923.725.855	22.818.780 →	+0,3 % →
Auslandsumsatz in Euro	2.939.570.873	3.095.957.831	-156.386.958 ↘	-5,1 % ↘
Exportquote in Prozent <sup>2)</sup>	37,0	39,1	-2,1 ↘	-5,3 % ↘

Insolvenzen	2024	2023	Veränderung	
Unternehmensinsolvenzen	111	86	25 ↗	+29,1 % ↗

Sozialversicherungspflichtig Beschäftigte	31.12.2024	31.12.2023	Veränderung	
Beschäftigte insgesamt	137.858	138.208	-350 →	-0,3 % →
Land- und Forstwirtschaft, Fischerei	325	339	-14 ↘	-4,1 % ↘
Produzierendes Gewerbe	38.987	39.134	-147 →	-0,4 % →
Handel, Gastgewerbe, Verkehr	38.165	39.288	-1.123 →	-2,9 % →
sonstige Dienstleistungen	60.381	59.447	934 →	+1,6 % →

Arbeitsmarkt	Nov. 2025	Nov. 2024	Veränderung	
Arbeitslose	15.704	15.285	419 →	+2,7 % →
Arbeitslosenquote in Prozent <sup>3)</sup>	7,2	7,1	0,1 →	+1,4 % →
Langzeitarbeitslose	6.175	5.957	218 ↗	+3,7 % ↗

Gewerbeanzeigen	2024	2023	Veränderung	
Gewerbeanmeldungen	2.935	2.919	16 →	+0,5 % →
Gewerbeabmeldungen	2.812	2.373	439 ↗	+18,5 % ↗

Gewerbesteuern	2024	2023	Veränderung	
Gewerbesteuereinnahmen in Euro	301.358.859	259.085.189	42.273.670 ↗	+16,3 % ↗

Bevölkerung	30.06.2025	30.06.2024	Veränderung	
Bevölkerung	393.296	394.819	-1.523 →	-0,4 % →

Bevölkerungsvorausberechnung	2050	2040	Veränderung	
Bevölkerung	377.473	388.101	-10.628 →	-2,7 % →

- 1) Verarbeitendes Gewerbe mit Betrieben von mehr als 20 Beschäftigten  
2) Abweichungen ergeben sich durch Rundungen  
3) Bezogen auf alle zivilen Erwerbspersonen  
4) Durch einen methodischen Umbruch liegen keine Daten auf Kreisebene vor für das Jahr 2020 vor.  
Quellen: IHK-GfI, IT.NRW, Bundesagentur für Arbeit

Redaktion: Ralf Bollenberg  
Tel.: (0231) 54 17-106  
E-Mail: [r.bollenberg@dortmund.ihk.de](mailto:r.bollenberg@dortmund.ihk.de)  
[www.ihk.de/dortmund](http://www.ihk.de/dortmund)

Weitere Wirtschaftsjournale der IHK-Region finden Sie auf unserer Homepage unter  
[www.ihk.de/dortmund/wirtschaftsdaten](http://www.ihk.de/dortmund/wirtschaftsdaten)