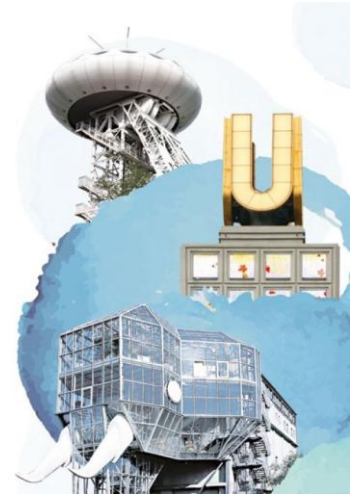


Wirtschaftsjournal

IHK-Bezirk Dortmund

Dezember 2025



Unternehmen	01.01.2025	01.01.2024	Veränderung	
IHK-zugehörige Unternehmen insgesamt	60.394	59.090	1.304 →	+2,2 % →
Land- und Forstwirtschaft, Fischerei	145	142	3 →	+2,1 % →
Produzierendes Gewerbe	4.189	4.109	80 →	+1,9 % →
Handel, Gastgewerbe, Verkehr	23.355	23.228	127 →	+0,5 % →
sonstige Dienstleistungen	32.705	31.611	1.094 ↗	+3,5 % ↗

Verarbeitendes Gewerbe ¹⁾	2024	2023	Veränderung	
Gesamtumsatz in Euro	19.035.427.666	18.273.365.218	762.062.448 ↗	+4,2 % ↗
Auslandsumsatz in Euro	8.065.210.592	7.585.007.764	480.202.828 ↗	+6,3 % ↗
Exportquote in Prozent ²⁾	42,4	41,5	0,9 →	+2,1 % →

Insolvenzen	2024	2023	Veränderung	
Unternehmensinsolvenzen	332	297	35 ↗	+11,8 % ↗

Sozialversicherungspflichtig Beschäftigte	31.12.2024	31.12.2023	Veränderung	
Beschäftigte insgesamt	469.174	467.480	1.694 →	+0,4 % →
Land- und Forstwirtschaft, Fischerei	554	557	-3 →	-0,5 % →
Produzierendes Gewerbe	97.517	97.021	496 →	+0,5 % →
Handel, Gastgewerbe, Verkehr	113.828	114.709	-881 →	-0,8 % →
sonstige Dienstleistungen	257.274	255.192	2.082 →	+0,8 % →

Arbeitsmarkt	Nov. 2025	Nov. 2024	Veränderung	
Arbeitslose	62.946	61.901	1.045 →	+1,7 % →
Arbeitslosenquote in Prozent ³⁾	9,7	9,7	0,0 →	0,0 % →
Langzeitarbeitslose	27.299	26.535	764 →	+2,9 % →

Gewerbeanzeigen	2024	2023	Veränderung	
Gewerbeanmeldungen	9.260	9.228	32 →	+0,3 % →
Gewerbeabmeldungen	8.520	7.275	1.245 ↗	+17,1 % ↗

Gewerbesteuern	2024	2023	Veränderung	
Gewerbesteuereinnahmen in Euro	983.246.935	839.674.484	143.572.451 ↗	+17,1 % ↗

Bevölkerung	30.06.2025	30.06.2024	Veränderung	
Bevölkerung	1.174.954	1.177.222	-2.268 →	-0,2 % →

Bevölkerungsvorausberechnung	2050	2040	Veränderung	
Bevölkerung	1.129.603	1.155.117	-25.514 →	-2,2 % →

1) Verarbeitendes Gewerbe mit Betrieben von mehr als 20 Beschäftigten

2) Abweichungen ergeben sich durch Rundungen

3) Bezogen auf alle zivilen Erwerbspersonen

Quellen: IHK-GfI, IT.NRW, Bundesagentur für Arbeit

Redaktion: Ralf Bollenberg

Tel.: (0231) 54 17-106

E-Mail: r.bollenberg@dortmund.ihk.de

www.ihk.de/dortmund

Weitere Wirtschaftsjournale der IHK-Region finden Sie auf unserer Homepage unter www.ihk.de/dortmund/wirtschaftsdaten