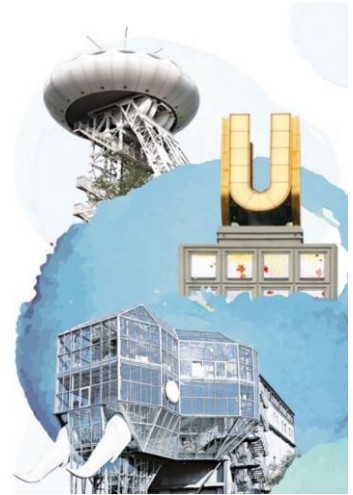


Wirtschaftsjournal

Gemeinde Holzwickede

Dezember 2025



Unternehmen	01.01.2025	01.01.2024	Veränderung	
IHK-zugehörige Unternehmen insgesamt	1.226	1.199	27 →	+2,3 % →
Land- und Forstwirtschaft, Fischerei	3	3	0 →	0,0 % →
Produzierendes Gewerbe	85	83	2 →	+2,4 % →
Handel, Gastgewerbe, Verkehr	516	530	-14 →	-2,6 % →
sonstige Dienstleistungen	622	583	39 ↗	+6,7 % ↗

Verarbeitendes Gewerbe ¹⁾	2024	2023	Veränderung	
Gesamtumsatz in Euro	453.726.512	490.557.798	-36.831.286 ↘	-7,5 % ↘
Auslandsumsatz in Euro	114.216.469	135.669.503	-21.453.034 ↘	-15,8 % ↘
Exportquote in Prozent ²⁾	25,2	27,7	-2,5 ↘	-9,0 % ↘

Insolvenzen	2024	2023	Veränderung	
Unternehmensinsolvenzen	10	0	10 ↗	

Sozialversicherungspflichtig Beschäftigte	31.12.2024	31.12.2023	Veränderung	
Beschäftigte insgesamt	10.619	11.562	-943 ↘	-8,2 % ↘
Land- und Forstwirtschaft, Fischerei	6	6	0	0,0 %
Produzierendes Gewerbe	2.208	2.469	-261	-10,6 %
Handel, Gastgewerbe, Verkehr	4.609	5.341	-732 ↘	-13,7 % ↘
sonstige Dienstleistungen	3.796	3.746	50 →	+1,3 % →

Arbeitsmarkt	Nov. 2025	Nov. 2024	Veränderung	
Arbeitslose	488	459	29 ↗	+6,3 % ↗
Arbeitslosenquote in Prozent ³⁾	x	x		
Langzeitarbeitslose	181	165	16 ↗	+9,7 % ↗

Gewerbeanzeigen	2024	2023	Veränderung	
Gewerbebeanmeldungen	163	133	30 ↗	+22,6 % ↗
Gewerbeabmeldungen	150	104	46 ↗	+44,2 % ↗

Gewerbesteuern	2024	2023	Veränderung	
Gewerbesteuereinnahmen in Euro	22.467.194	17.871.244	4.595.950 ↗	+25,7 % ↗

Bevölkerung	30.06.2025	30.06.2024	Veränderung	
Bevölkerung	17.578	17.723	-145 →	-0,8 % →

Bevölkerungsvorausberechnung	2050	2040	Veränderung	
Bevölkerung	16.816	17.218	-402 →	-2,3 % →

Berufspendler und Tagesbevölkerung	2024	2023	Veränderung	
Bevölkerung	17.723	17.361	362 →	+2,1 % →
Tagesbevölkerung	20.761	20.892	-131 →	-0,6 % →
Einpendler	10.214	10.555	-341 ↘	-3,2 % ↘
Einpendlerquote in Prozent	82,8	83,3	-0,5 →	-0,6 % →
Auspendler	7.176	7.024	152 →	+2,2 % →
Auspendlerquote in Prozent	77,1	76,8	0,3 →	+0,4 % →
Innergemeinschaftliche Pendler	2.127	2.123	4 →	+0,2 % →

1) Verarbeitendes Gewerbe mit Betrieben von mehr als 20 Beschäftigten

2) Abweichungen ergeben sich durch Rundungen

3) Die Bundesagentur für Arbeit veröffentlicht keine Arbeitslosenquoten für Städte und Gemeinden mit weniger als 15.000 zivilen Erwerbspersonen.

Quellen: IHK-GfI, IT.NRW, Bundesagentur für Arbeit

Regionalbetreuung

Maïke Fritzsching
IHK zu Dortmund
Märkische Straße 120
44141 Dortmund
Tel.: (0231) 54 17-260
E-Mail: m.fritzsching@dortmund.ihk.de



Redaktion: Ralf Bollenberg
Tel.: (0231) 54 17-106
E-Mail: r.bollenberg@dortmund.ihk.de
www.ihk.de/dortmund

Weitere Wirtschaftsjournale der IHK-Region finden Sie auf unserer Homepage unter www.ihk.de/dortmund/wirtschaftsdaten