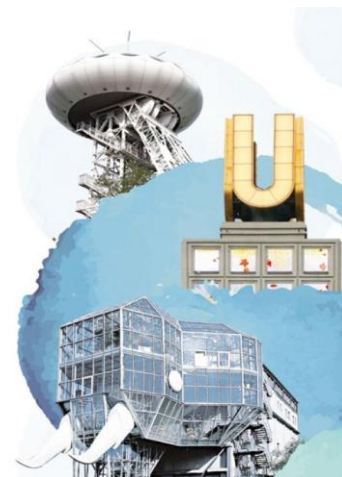


Wirtschaftsjournal

Gemeinde Holzwickede

April 2024



Unternehmen	01.01.2024	01.01.2023	Veränderung	
IHK-zugehörige Unternehmen insgesamt	1.199	1.157	42 ↗	+3,6 % ↗
Land- und Forstwirtschaft, Fischerei	3	3	0 →	0,0 % →
Produzierendes Gewerbe	83	79	4 ↗	+5,1 % ↗
Handel, Gastgewerbe, Verkehr	530	527	3 →	+0,6 % →
sonstige Dienstleistungen	583	548	35 ↗	+6,4 % ↗

Verarbeitendes Gewerbe ¹⁾	2022	2021	Veränderung	
Gesamtumsatz in Euro	457.231.480	360.635.719	96.595.761 ↗	+26,8 % ↗
Auslandsumsatz in Euro	127.607.132	88.084.846	39.522.286 ↗	+44,9 % ↗
Exportquote in Prozent ²⁾	27,9	24,4	3,5 ↗	+14,3 % ↗

Insolvenzen	2023	2022	Veränderung	
Unternehmensinsolvenzen	0	5	-5 ↘	-100,0 % ↘

Sozialversicherungspflichtig Beschäftigte	30.06.2023	30.06.2022	Veränderung	
Beschäftigte insgesamt	10.724	11.066	-342 ↘	-3,1 % ↘
Land- und Forstwirtschaft, Fischerei	*	4	*	*
Produzierendes Gewerbe	*	2.293	*	*
Handel, Gastgewerbe, Verkehr	4.666	5.436	-770 ↘	-14,2 % ↘
sonstige Dienstleistungen	3.692	3.333	359 ↗	+10,8 % ↗

Arbeitsmarkt	März 2024	März 2023	Veränderung	
Arbeitslose	483	450	33 ↗	+7,3 % ↗
Arbeitslosenquote in Prozent ³⁾	x	x		
Langzeitarbeitslose	157	155	2 →	+1,3 % →

Gewerbeanzeigen	2023	2022	Veränderung	
Gewerbeanmeldungen	133	149	-16 ↘	-10,7 % ↘
Gewerbeabmeldungen	104	126	-22 ↘	-17,5 % ↘

Gewerbesteuern	2022	2021	Veränderung	
Gewerbesteuereinnahmen in Euro	24.316.948	15.385.379	8.931.569 ↗	+58,1 % ↗

Bevölkerung	30.06.2023	30.06.2022	Veränderung	
Bevölkerung	17.361	17.244	117 →	+0,7 % →

Bevölkerungsvorausberechnung	2050	2040	Veränderung	
Bevölkerung	15.379	15.821	-442 →	-2,8 % →

Berufspendler und Tagesbevölkerung	2022	2021	Veränderung	
Bevölkerung	17.244	16.970	274 →	+1,6 % →
Tagesbevölkerung	21.284	21.003	281 →	+1,3 % →
Einpendler	10.865	10.717	148 →	+1,4 % →
Einpendlerquote in Prozent	83,5	83,7	-0,2 →	-0,2 % →
Auspendler	6.825	6.684	141 →	+2,1 % →
Auspendlerquote in Prozent	76,1	76,2	-0,1 →	-0,1 % →
Innergemeinschaftliche Pendler	2.143	2.085	58 →	+2,8 % →

1) Verarbeitendes Gewerbe mit Betrieben von mehr als 20 Beschäftigten

2) Abweichungen ergeben sich durch Rundungen

3) Die Bundesagentur für Arbeit veröffentlicht keine Arbeitslosenquoten für Städte und Gemeinden mit weniger als 15.000 zivilen Erwerbspersonen.

Quellen: IHK-GfI, IT.NRW, Bundesagentur für Arbeit

Regionalbetreuung

Maike Fritzsching
 IHK zu Dortmund
 Märkische Straße 120
 44141 Dortmund
 Tel.: (0231) 54 17-260
 E-Mail: m.fritzsching@dortmund.ihk.de



Redaktion: Ralf Bollenberg
 Tel.: (0231) 54 17-106
 E-Mail: r.bollenberg@dortmund.ihk.de
 www.ihk.de/dortmund

Weitere Wirtschaftsjournale der IHK-Region finden Sie auf unserer Homepage unter www.ihk.de/dortmund/wirtschaftsdaten