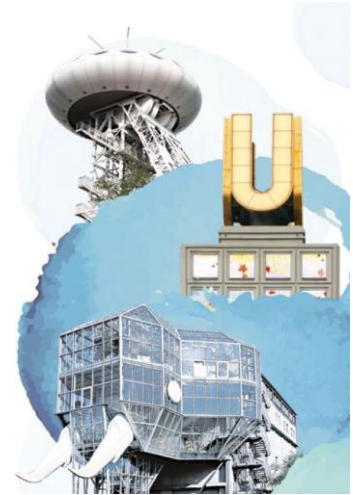


# Wirtschaftsjournal

## Gemeinde Bönen

Dezember 2025



Unternehmen	01.01.2025	01.01.2024	Veränderung	
IHK-zugehörige Unternehmen insgesamt	844	845	-1 →	-0,1 % →
Land- und Forstwirtschaft, Fischerei	2	2	0 →	0,0 % →
Produzierendes Gewerbe	80	78	2 →	+2,6 % →
Handel, Gastgewerbe, Verkehr	391	390	1 →	+0,3 % →
sonstige Dienstleistungen	371	375	-4 →	-1,1 % →

Verarbeitendes Gewerbe <sup>1)</sup>	2024	2023	Veränderung	
Gesamtumsatz in Euro	981.624.589	961.910.563	19.714.026 →	+2,0 % →
Auslandsumsatz in Euro	707.000.746	704.398.499	2.602.247 →	+0,4 % →
Exportquote in Prozent <sup>2)</sup>	72,0	73,2	-1,2 →	-1,6 % →

Insolvenzen	2024	2023	Veränderung	
Unternehmensinsolvenzen	2	2	0 →	0,0 % →

Sozialversicherungspflichtig Beschäftigte	31.12.2024	31.12.2023	Veränderung	
Beschäftigte insgesamt	8.729	8.625	104 →	+1,2 % →
Land- und Forstwirtschaft, Fischerei	19	24	-5 ↘	-20,8 % ↘
Produzierendes Gewerbe	3.377	3.389	-12 →	-0,4 % →
Handel, Gastgewerbe, Verkehr	2.788	2.727	61 →	+2,2 % →
sonstige Dienstleistungen	2.545	2.485	60 →	+2,4 % →

Arbeitsmarkt	Nov. 2025	Nov. 2024	Veränderung	
Arbeitslose	691	688	3 →	+0,4 % →
Arbeitslosenquote in Prozent <sup>3)</sup>	x	x		
Langzeitarbeitslose	278	270	8 →	+3,0 % →

Gewerbeanzeigen	2024	2023	Veränderung	
Gewerbeanmeldungen	124	120	4 ↗	+3,3 % ↗
Gewerbeabmeldungen	97	102	-5 ↘	-4,9 % ↘

Gewerbesteuern	2024	2023	Veränderung	
Gewerbesteuereinnahmen in Euro	16.661.501	12.870.749	3.790.752 ↗	+29,5 % ↗

Bevölkerung	30.06.2025	30.06.2024	Veränderung	
Bevölkerung	17.693	17.868	-175 →	-1,0 % →

Bevölkerungsvorausberechnung	2050	2040	Veränderung	
Bevölkerung	17.283	17.720	-437 →	-2,5 % →

Berufspendler und Tagesbevölkerung	2024	2023	Veränderung	
Bevölkerung	17.868	18.350	-482 →	-2,6 % →
Tagesbevölkerung	19.277	19.573	-296 →	-1,5 % →
Einpendler	7.836	7.795	41 →	+0,5 % →
Einpendlerquote in Prozent	76,3	75,9	0,4 →	+0,5 % →
Auspendler	6.427	6.572	-145 →	-2,2 % →
Auspendlerquote in Prozent	72,5	72,7	-0,2 →	-0,3 % →
Innergemeinschaftliche Pendler	2.434	2.471	-37 →	-1,5 % →

1) Verarbeitendes Gewerbe mit Betrieben von mehr als 20 Beschäftigten

2) Abweichungen ergeben sich durch Rundungen

3) Die Bundesagentur für Arbeit veröffentlicht keine Arbeitslosenquoten für Städte und Gemeinden mit weniger als 15.000 zivilen Erwerbspersonen.

Quellen: IHK-GfI, IT.NRW, Bundesagentur für Arbeit

## Regionalbetreuung

Mario Oleschko  
IHK zu Dortmund  
Märkische Straße 120  
44141 Dortmund  
Tel.: (0231) 54 17-252  
E-Mail: [m.oleschko@dortmund.ihk.de](mailto:m.oleschko@dortmund.ihk.de)



Redaktion: Ralf Bollenberg  
Tel.: (0231) 54 17-106  
E-Mail: [r.bollenberg@dortmund.ihk.de](mailto:r.bollenberg@dortmund.ihk.de)  
[www.ihk.de/dortmund](http://www.ihk.de/dortmund)

Weitere Wirtschaftsjournale der IHK-Region finden Sie auf unserer Homepage unter [www.ihk.de/dortmund/wirtschaftsdaten](http://www.ihk.de/dortmund/wirtschaftsdaten)