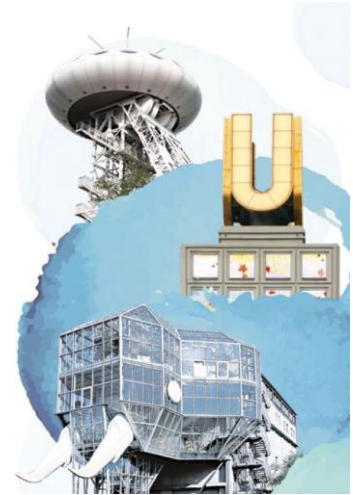


# Wirtschaftsjournal

## Stadt Werne

Dezember 2025



Unternehmen	01.01.2025	01.01.2024	Veränderung	
IHK-zugehörige Unternehmen insgesamt	1.610	1.579	31 →	+2,0 % →
Land- und Forstwirtschaft, Fischerei	13	13	0 →	0,0 % →
Produzierendes Gewerbe	141	140	1 →	+0,7 % →
Handel, Gastgewerbe, Verkehr	544	536	8 →	+1,5 % →
sonstige Dienstleistungen	912	890	22 →	+2,5 % →

Verarbeitendes Gewerbe <sup>1)</sup>	2024	2023	Veränderung	
Gesamtumsatz in Euro	671.528.709	659.201.025	12.327.684 →	+1,9 % →
Auslandsumsatz in Euro	242.639.907	216.914.555	25.725.352 ↗	+11,9 % ↗
Exportquote in Prozent <sup>2)</sup>	36,1	32,9	3,2 ↗	+9,8 % ↗

Insolvenzen	2024	2023	Veränderung	
Unternehmensinsolvenzen	4	5	-1 ↘	-20,0 % ↘

Sozialversicherungspflichtig Beschäftigte	31.12.2024	31.12.2023	Veränderung	
Beschäftigte insgesamt	11.857	12.347	-490 ↘	-4,0 % ↘
Land- und Forstwirtschaft, Fischerei	49	52	-3 ↘	-5,8 % ↘
Produzierendes Gewerbe	4.117	4.266	-149 ↘	-3,5 % ↘
Handel, Gastgewerbe, Verkehr	3.422	3.753	-331 ↘	-8,8 % ↘
sonstige Dienstleistungen	4.269	4.276	-7 →	-0,2 % →

Arbeitsmarkt	Nov. 2025	Nov. 2024	Veränderung	
Arbeitslose	807	799	8 →	+1,0 % →
Arbeitslosenquote in Prozent <sup>3)</sup>	4,9	4,8	0,1 →	+2,1 % →
Langzeitarbeitslose	292	271	21 ↗	+7,7 % ↗

Gewerbeanzeigen	2024	2023	Veränderung	
Gewerbebeanmeldungen	218	225	-7 ↘	-3,1 % ↘
Gewerbeabmeldungen	173	131	42 ↗	+32,1 % ↗

Gewerbesteuern	2024	2023	Veränderung	
Gewerbesteuereinnahmen in Euro	26.371.639	24.016.107	2.355.532 ↗	+9,8 % ↗

Bevölkerung	30.06.2025	30.06.2024	Veränderung	
Bevölkerung	30.201	30.456	-255 →	-0,8 % →

Bevölkerungsvorausberechnung	2050	2040	Veränderung	
Bevölkerung	27.444	28.768	-1.324 ↘	-4,6 % ↘

Berufspendler und Tagesbevölkerung	2024	2023	Veränderung	
Bevölkerung	30.456	29.751	705 →	+2,4 % →
Tagesbevölkerung	29.646	29.393	253 →	+0,9 % →
Einpendler	9.408	9.631	-223 →	-2,3 % →
Einpendlerquote in Prozent	62,1	62,4	-0,3 →	-0,5 % →
Auspendler	10.218	9.989	229 →	+2,3 % →
Auspendlerquote in Prozent	64,0	63,3	0,7 →	+1,1 % →
Innergemeinschaftliche Pendler	5.744	5.791	-47 →	-0,8 % →

1) Verarbeitendes Gewerbe mit Betrieben von mehr als 20 Beschäftigten

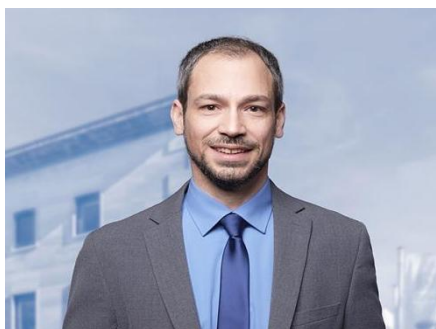
2) Abweichungen ergeben sich durch Rundungen

3) Bezogen auf alle zivilen Erwerbspersonen

Quellen: IHK-GfI, IT.NRW, Bundesagentur für Arbeit

## Regionalbetreuung

Tobias Heine  
IHK zu Dortmund  
Märkische Straße 120  
44141 Dortmund  
Tel.: (0231) 54 17-413  
E-Mail: [t.heine@dortmund.ihk.de](mailto:t.heine@dortmund.ihk.de)



Redaktion: Ralf Bollenberg  
Tel.: (0231) 54 17-106  
E-Mail: [r.bollenberg@dortmund.ihk.de](mailto:r.bollenberg@dortmund.ihk.de)  
[www.ihk.de/dortmund](http://www.ihk.de/dortmund)

Weitere Wirtschaftsjournale der IHK-Region finden Sie auf unserer Homepage unter [www.ihk.de/dortmund/wirtschaftsdaten](http://www.ihk.de/dortmund/wirtschaftsdaten)