



**A1 – A43 – A46**

**Modulare Bestandsverbesserung Autobahnkreuz Wuppertal - Nord**

**Projektvorstellung im Verkehrsausschuss Wuppertal**

**Stand: 16.08.2019**

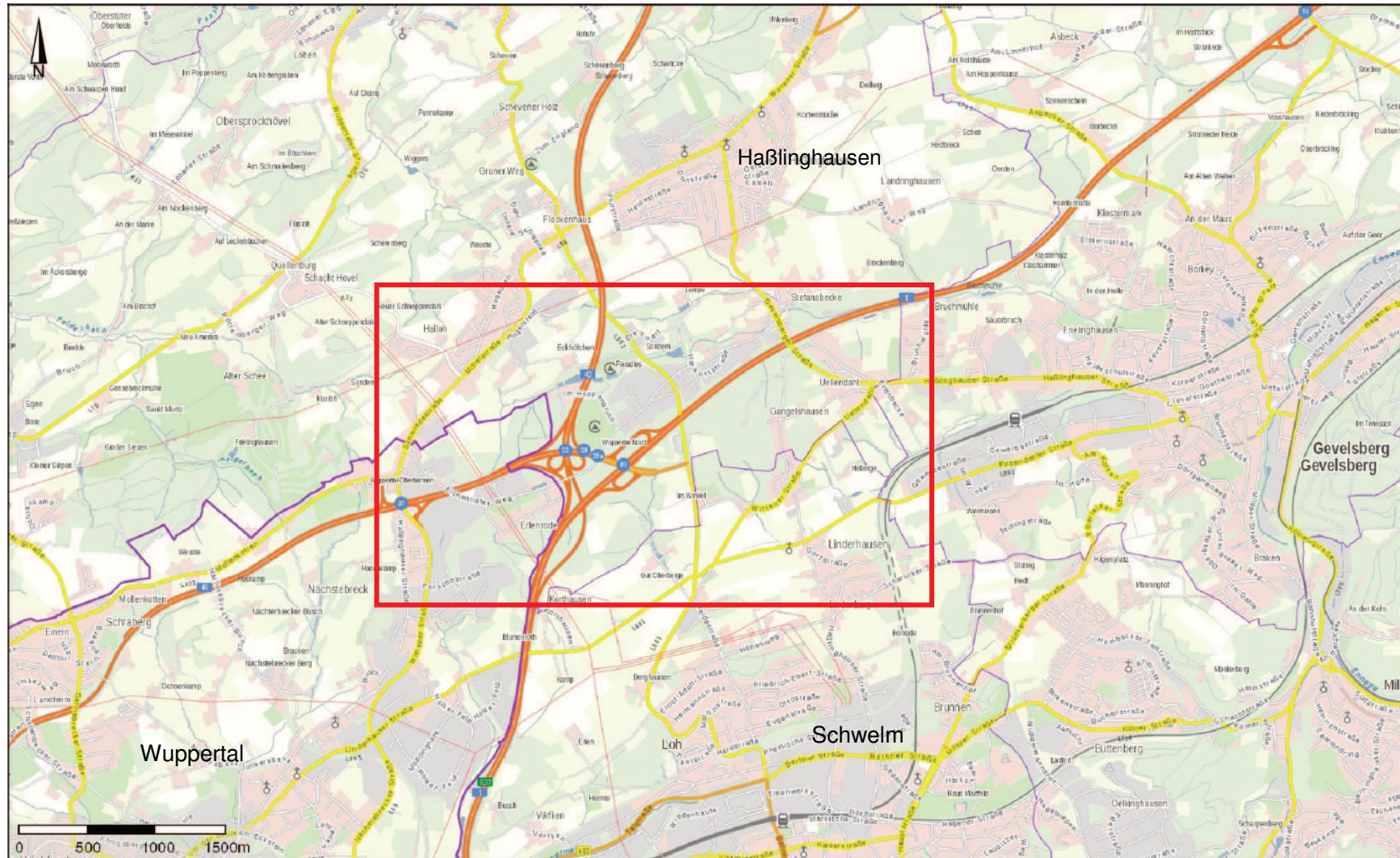
**Herr Klein, RNL Südwestfalen**

**Frau Ischebeck, RNL Südwestfalen**

**Herr Dr. Lohoff, Baustellenkoordination NRW**



# Übersicht



## Ziele der Baustellenkoordination:

- Sicherstellung der Vereinbarkeit von Bauen und Verkehr
- Koordination der Baustellen innerhalb des Landesbetriebs
- Baulastträger- und verkehrsträgerübergreifende Abstimmung
- Erstellung von genauen und aktuellen Baustelleninformationen

## Aufgaben:

### 1. Verkehrliches Baustellenmanagement

- Prüfung der verkehrlichen Auswirkungen von Baustellen
- Durchführung interner & externer Koordinationsgespräche
- Baulastträgerübergreifende Baustellenkoordination

### 2. Baustelleninformationen

- Erfassung & Bereitstellung von Baustelleninformationen
- Betrieb des baulastträgerübergreifenden Web-Portals





## Zielvorgaben in der Planung:

- Keine dauerhafte Sperrung von Fahrstreifen
- Keine Sperrungen von Fahrbeziehungen
- Keine (Wochenend-)Sperrungen auf Alternativrouten
- Berücksichtigung besonderer Einflüsse (*Ferienzeiten, Messen, Großveranstaltungen etc.*)
- Bündelung von Baustellen auf einem Streckenabschnitt
- Vorgaben zu Längen & Abständen von Baustellen
- Leichtigkeit des Verkehrsflusses durch geeignete Geschwindigkeiten und Fahrstreifenbreiten verbessern.
- Umleitungskonzepte:
  - Statisch durch (Blech-)Schilder
  - Dynamisch durch Telematik & Verkehrszentrale



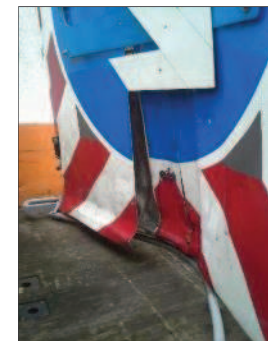


### Zwangspunkte in der Koordination:

- Bauwerke/Brücken/Strecke sind nicht mehr ausreichend tragfähig und müssen unverzüglich ersetzt werden.
- (Vorbereitende) Baumaßnahme muss noch vor anderer Großmaßnahme durchgeführt werden.
- Vollsperrung wegen Brückenabriss
  - Verkehrseinschränkungen sind nicht immer zu vermeiden!

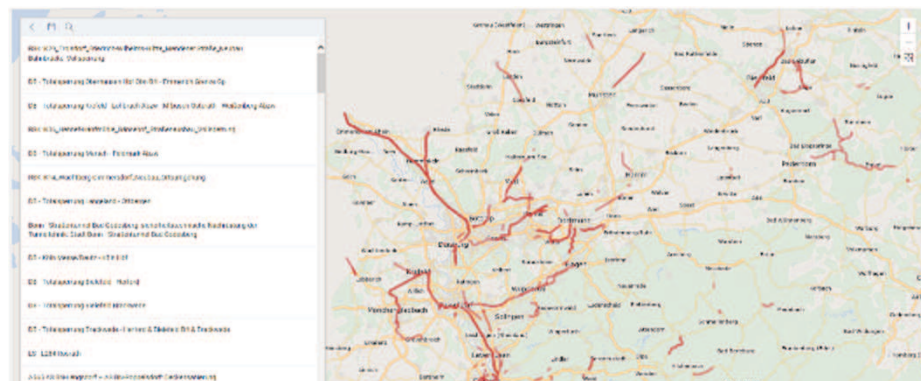
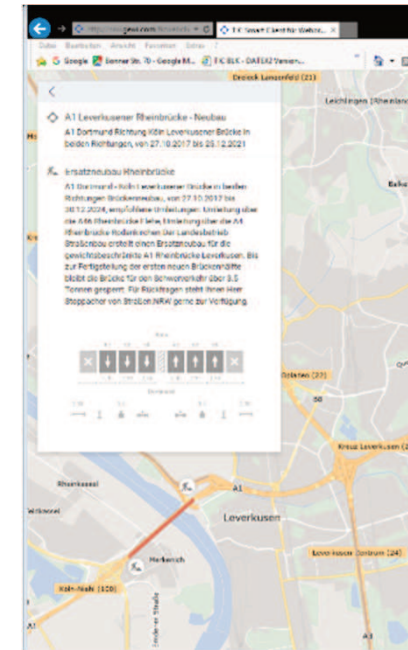
### Bei zu erwartenden Problemen:

- Verkehrssicherheit erhöhen: z.B. Absicherung von Stauenden
- Abstimmung mit Beteiligten und Betroffenen
- Bestmögliche Information/Öffentlichkeitsarbeit über die Baumaßnahme



### Koordinationsplattform zur Baustellenkoordination:

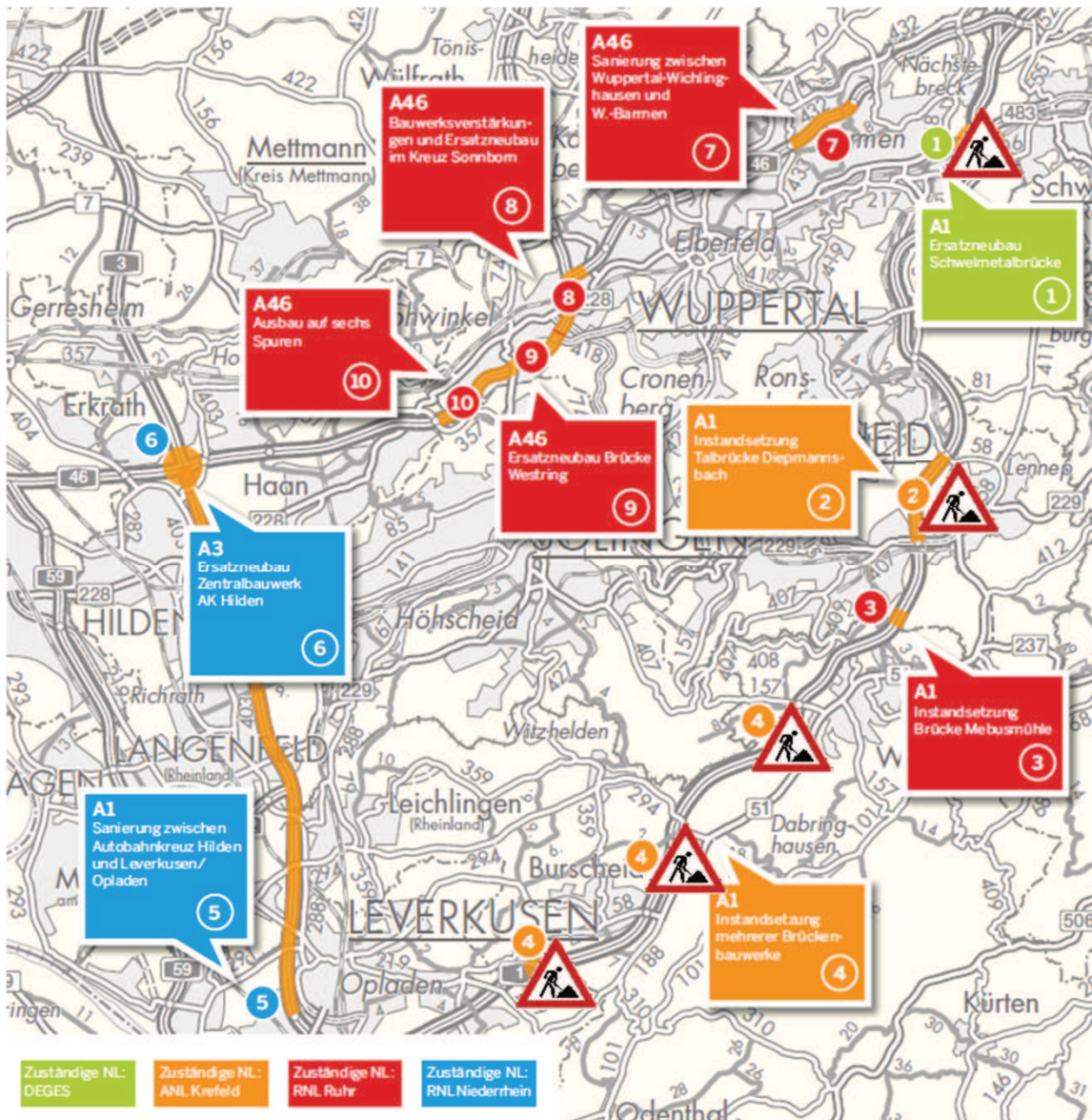
- Web-Portal zur baulastträgerübergreifenden Baustellenkoordination von Großbaustellen
- Eingabe und Pflege in interaktive Web-Karte
- Klar strukturierte und einheitliche Information für Bürger, Polizei und Rettungsdienste, etc.



- Ziel:
  1. In der Planungsphase: Koordination
  2. Beim Bau: Information in [www.verkehr.nrw](http://www.verkehr.nrw) & Navis



# Baustellen in Großraum Wuppertal Überblick A1



**1 A1: Ersatzneubau Schwelmetalbrücke**  
Im Bereich Wuppertal-Langerfeld muss die Schwelmetalbrücke neu gebaut werden. Diese Maßnahme wird von der DEGES betreut.

Bauzeit: Q3 2019 – Ende 2022

**2 A1: Instandsetzung Talbrücke Diepmannsbach**  
Die Sanierung der Brücke zwischen Remscheid-Lennep und Remscheid findet überwiegend von unten statt.

Bauzeit: bis Mitte 2020

**3 A1: Instandsetzung Brücke Mebusmühle**  
An der Brücke Mebusmühle im Bereich der Tank&Rast-Anlage Remscheid müssen die 36 Lager getauscht werden. Gleichzeitig wird das Brückenbauwerk verstärkt. Der Verkehr in Fahrtrichtung Dortmund läuft eingeschränkt.

**Maßnahmen nach 8-Punkte-Plan:**  
Bonus-Malus - Zwischenfristen - Mischlos - Fahrtreffenreduzierung

Bauzeit: 2019

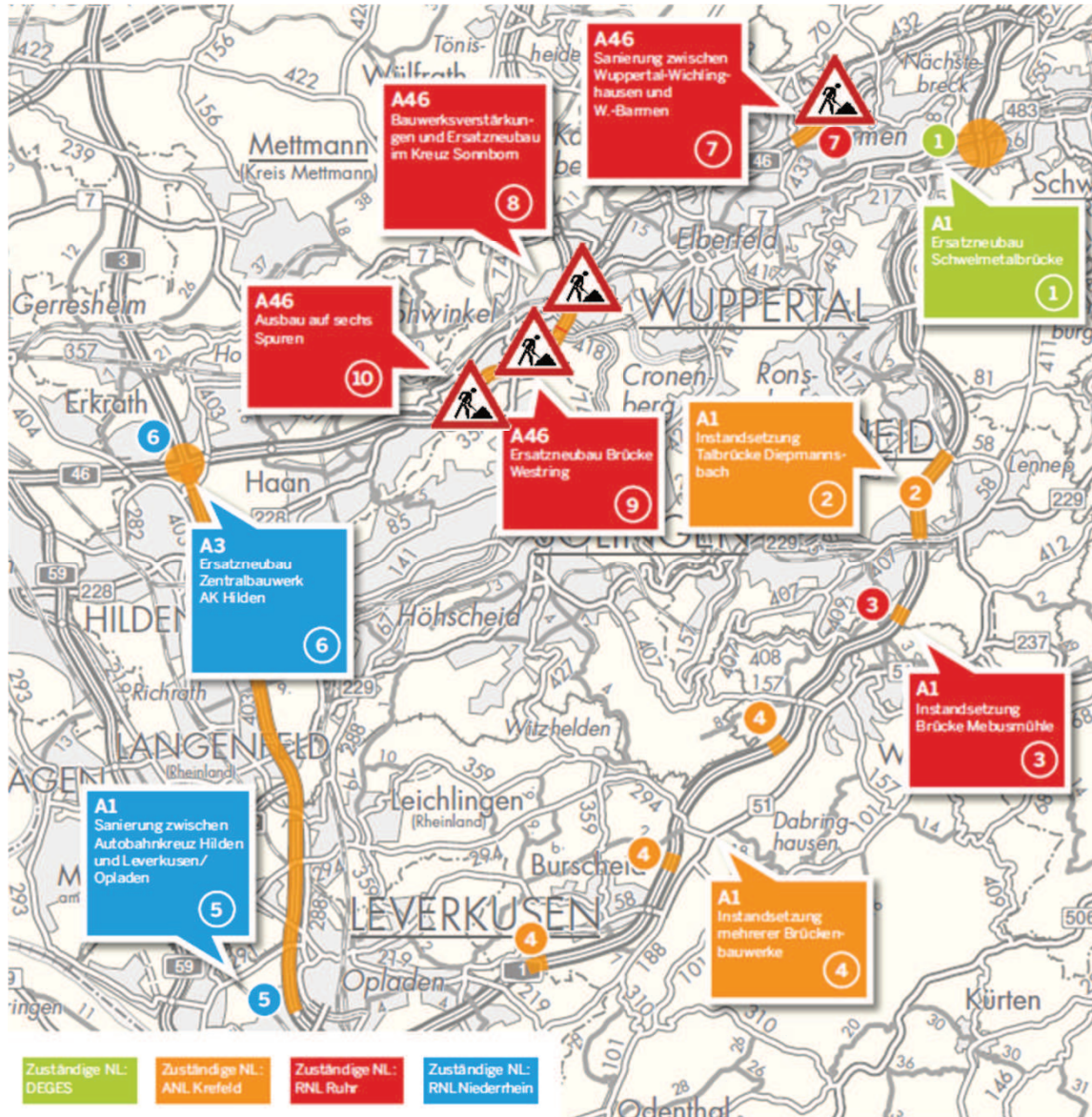
**4 A1: Instandsetzung mehrerer Brückenbauwerke**  
Die Bauwerke Bähringhausen, Sengbachtal und Köttersbachtal im Bereich Burscheid müssen saniert werden. Gleichzeitig werden die Brücken verstärkt.

**Koordinationsmaßnahmen:**  
Da die Bauwerke z.T. eine festgelegte Restnutzungsdauer haben, ist es nicht möglich die Streckenkorridore nacheinander zu bearbeiten. Baumaßnahmen müssen möglichst verkehrsverträglich geplant und durch verstärkte Öffentlichkeitsarbeit begleitet werden.

Bauzeit: bis Ende 2020



# Baustellen in Großraum Wuppertal Überblick A46



**7 A46: Sanierung zwischen Wuppertal-Wichlinghausen und W.-Barmen**  
Die A46 wird zwischen Wuppertal-Wichlinghausen und W.-Barmen grundhaft saniert. Dazu wird die Fahrbahn in allen Schichten neu aufgebaut. Bauwerke und Lärmschutzwände werden saniert oder erneuert. Hinzu kommt der Ersatzneubau von vier Brücken. **Bauzeit:** **Kosten:** Gesamtkosten ca. 60 Millionen Euro.

Bauzeit: 2020 – Ende 2022

**8 A46: Bauwerksverstärkungen und Ersatzneubau im Kreuz Sonnborn**  
Mit Blick auf den sechsstreifigen Ausbau der A46 werden im Kreuz Sonnborn zwei Brücken neu gebaut, ein weiteres Bauwerk wird verstärkt.

Bauzeit: 2020 – Ende 2022

**9 A46: Ersatzneubau Brücke Westring**  
Zwischen den Anschlussstellen Wuppertal-Cronenberg und Haan-Ost wird die Brücke Westring neu gebaut.

Bauzeit: bis Mitte 2021

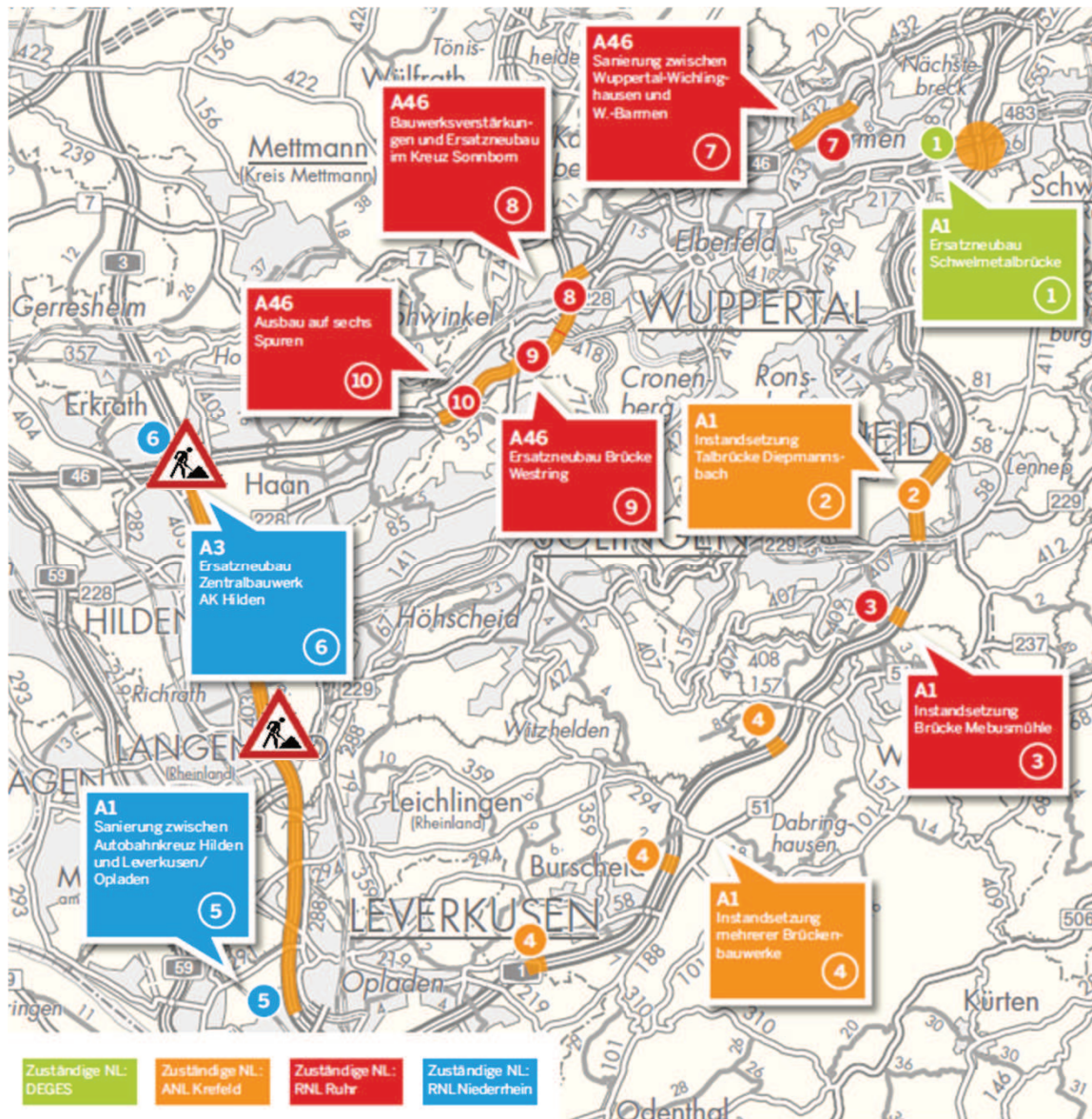
**10 A46: Ausbau auf sechs Spuren**  
Zwischen den Anschlussstellen Wuppertal-Cronenberg und Haan-Ost wird die A46 auf sechs Spuren erweitert. Abhängig vom Baurechtsverfahren soll Mitte 2019 mit dem Ausbau begonnen werden.

**Koordinationsmaßnahmen:**  
Die Maßnahmen 9 und 10 sollen möglichst koordiniert in einer Verkehrsführung bearbeitet werden. Dies ist allerdings vom Ausgang des Klageverfahrens zum sechsstreifigen Ausbau der A 46 abhängig.

Bauzeit: 2020 – Ende 2021



# Baustellen in Großraum Wuppertal Überblick A3



**5 A3: Sanierung zwischen Autobahnkreuz Hilden und Leverkusen/Opladen**

Die Sanierung der A3 inklusive des Neubaus einer „telematischen Anlage“ zwischen der Anschlussstelle Opladen und dem Autobahnkreuz Hilden soll die Verkehrssteuerung in diesem Bereich verbessern. Der erste Abschnitt zwischen Langenfeld und Opladen wurde vom Frühjahr 2017 bis Sommer 2018 saniert. Seit Herbst 2018 erfolgt die Erneuerung der Fahrbahn zwischen Solingen und Hilden. Da gleichzeitig das zentrale Bauwerk im Autobahnkreuz Hilden erneuert werden muss, werden die Arbeiten in beiden Maßnahmen aufeinander abgestimmt. Abschließend wird der Bereich der Anschlussstelle Solingen inklusive der Auf- und Abfahrten erneuert.

**Maßnahmen nach 8-Punkte-Plan:**  
 Bonus-Malus · Zwischenfristen · Mischlos

Bauzeit: bis 2021

**6 A3: Ersatzneubau Zentralbauwerk AK Hilden**

Im Autobahnkreuz Hilden muss die Überführung der A3 über die A46 ersetzt werden.

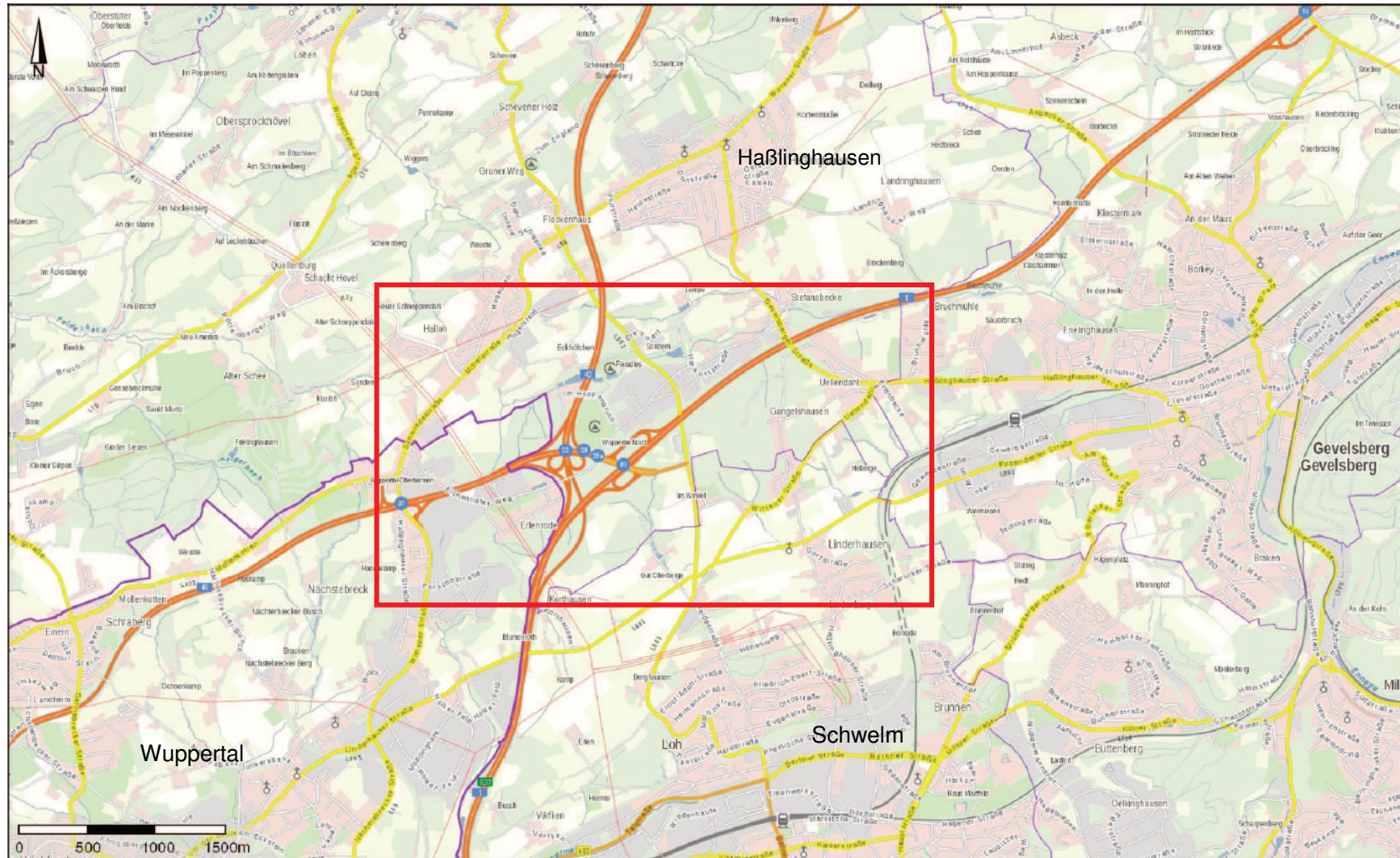
**Koordinationsmaßnahmen:**  
 Für die Dauer der Brückenbauarbeiten werden zwei Behelfsbrücken zur Aufrechterhaltung aller Fahrstreifen der A3 eingesetzt.

**Maßnahmen nach 8-Punkte-Plan:**  
 Bonus-Malus · Zwischenfristen

Bauzeit: bis 2021



# Übersicht





## Bestand



## Planung





# Planung





# Planung





## Änderungen im Streckenverlauf







### Aktuell:

- Anbindung der A1 an die A46 über die Bundesstraße B326 mit Lichtzeichen geregelten Knotenpunkten
- Regelmäßige Rückstaus und erhebliche Verkehrsbeeinträchtigungen
- Lichtzeichenanlage hinter einer Kurve führt zu Unfallhäufungsstelle

### Planerisches Ziel:

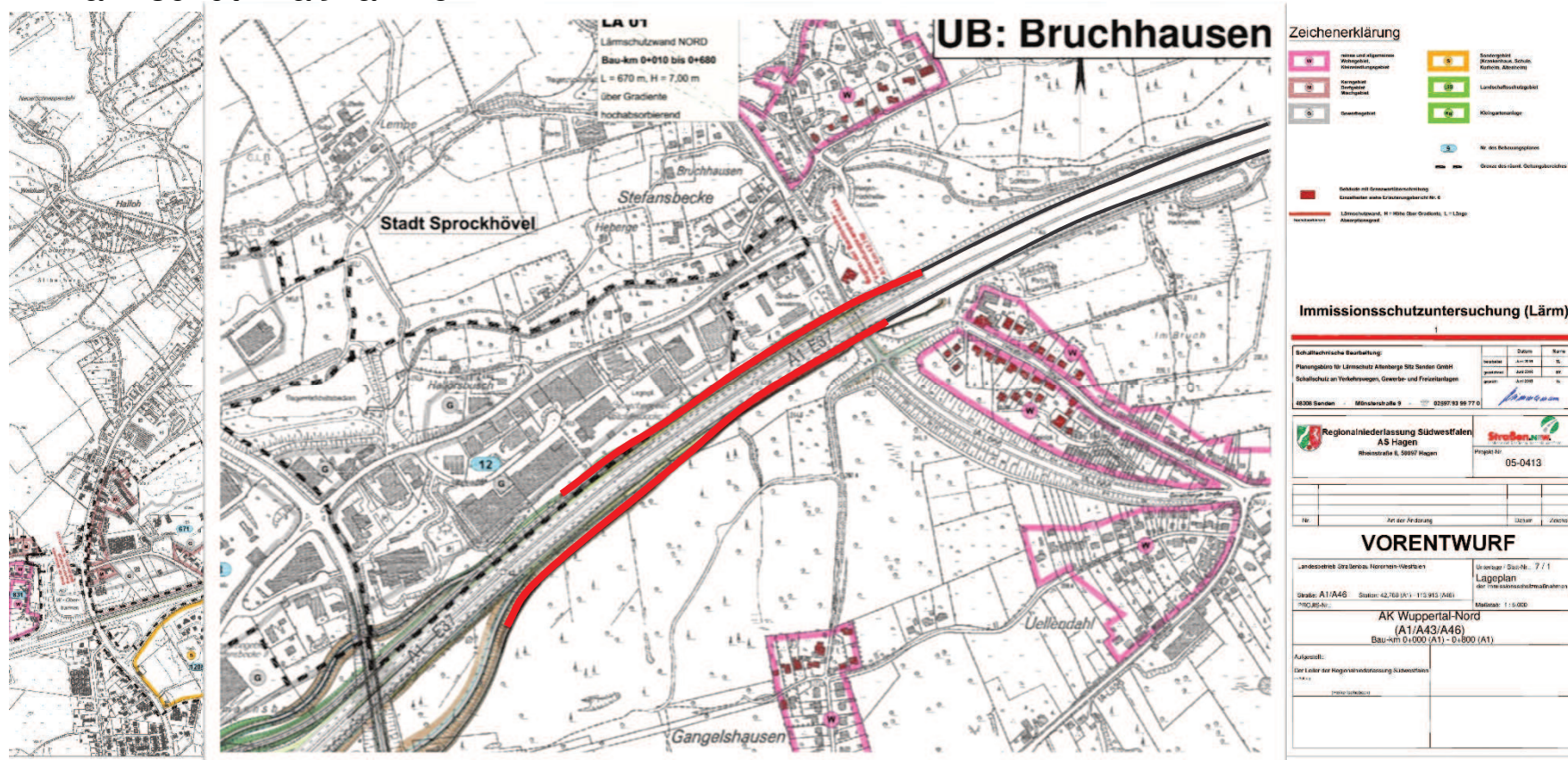
- Signalgesteuerte Knotenpunkte durch leistungsfähige Verkehrsführung ersetzen
- Verkehrssichere, leistungsfähige und planfreie Verknüpfung der drei Autobahnen



### Planungsgrundlage Bund/Land:

- Im Bedarfsplan des Bundes mit höchster Priorität eingestuft als:  
Vordringlicher Bedarf – Engpassbeseitigung (VB-E)  
mit Gesamtbaukosten von rd. 74,618 Mio. € (Brutto)
- Gesamtlänge des Ausbauabschnittes: 3,3 km  
inkl. eine neue Anschlussstelle und 3  
Knotenpunkten im untergeordneten Netz  
sowie 9 Brücken im Zuge der A 1 und der A46
- Besondere Herausforderung : u.a. Bauen unter Verkehr    Aufrechterhaltung von allen  
Fahrstreifen der Fahrtrichtungen

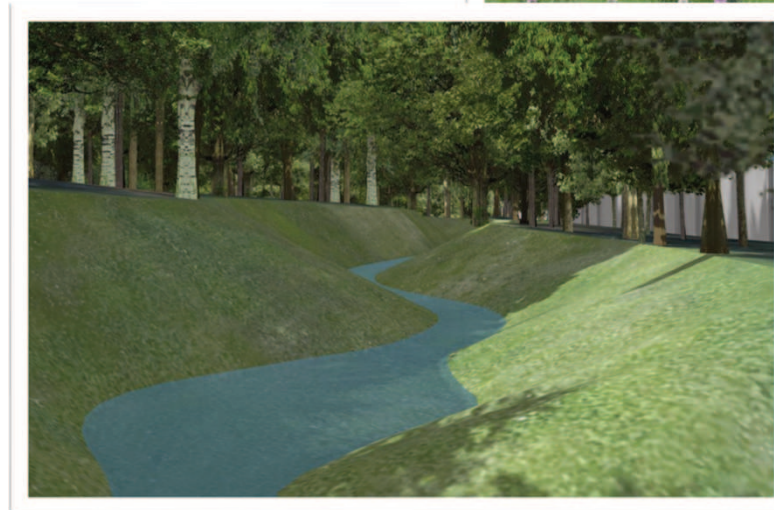
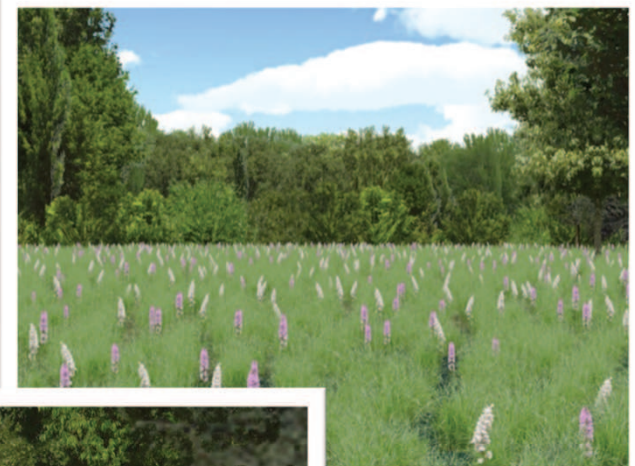
- Immissionsgrenzwert 59 dB(A) tags bzw. 49dB(A) nachts in Wohngebieten
- lärmindernder Fahrbahnbelag mit dem Korrekturwert  $D_{StrO} - 2$  dB(A)
- aktiven Lärmschutz: hochabsorbierende Lärmschutzwände mit 7m – 8m Höhe
- Gebäude mit Grenzwertüberschreitung haben Anspruch auf passive Lärmschutzmaßnahmen



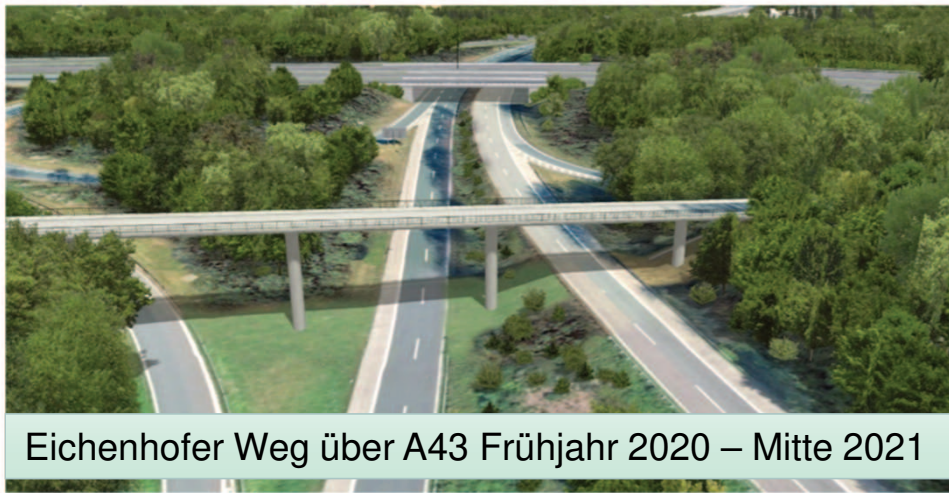


## Naturschutz und Landespflege

- Eingriffswert: 583.122 Punkte gegenüber Kompensationswert: 588.148 Punkte
  - Aufforstung entlang der A43 und südlich von Ennepetal
  - Schutz des Biotops „Orchideenwiese“
  - Renaturierung der Stefansbecke

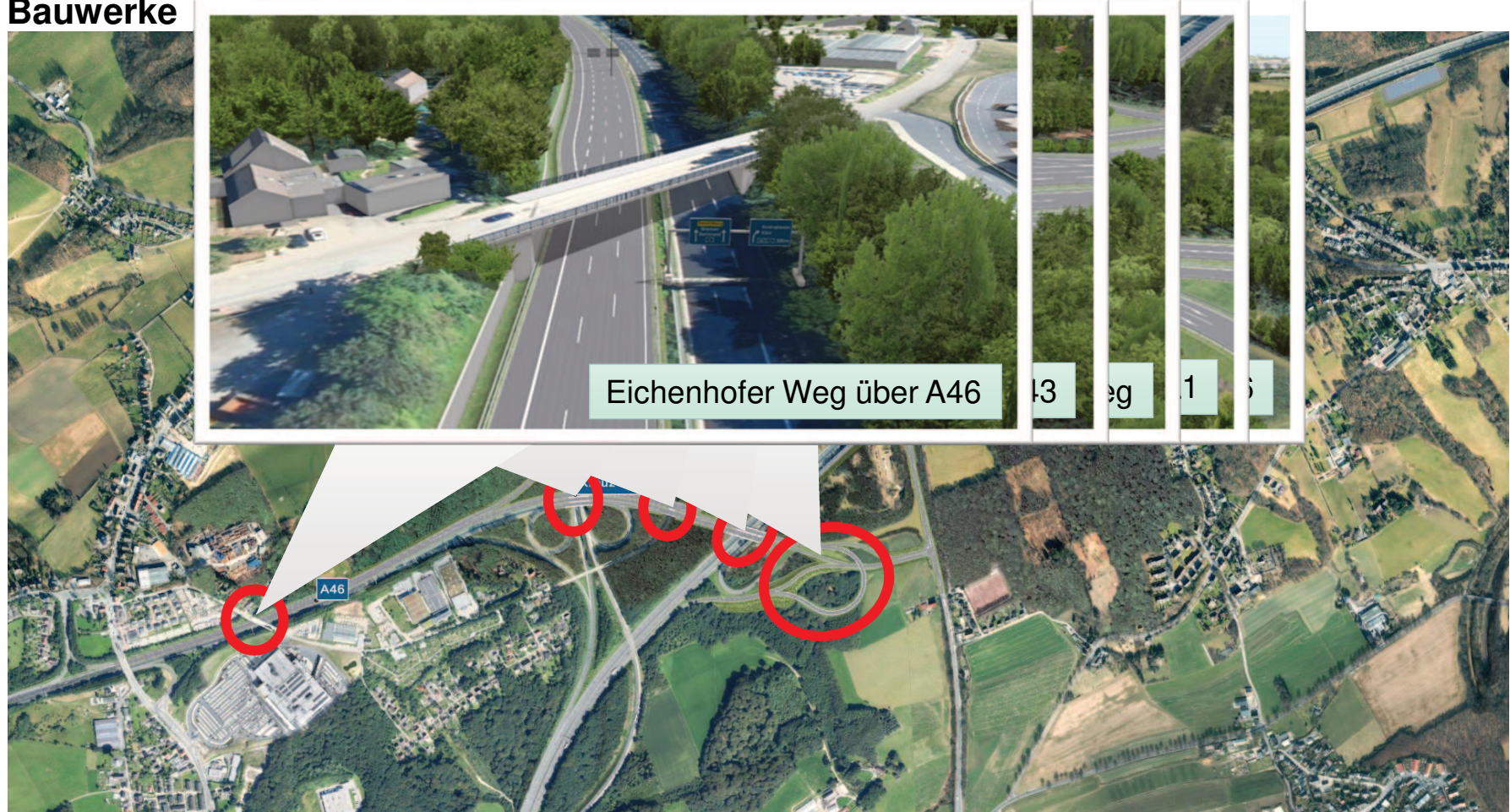


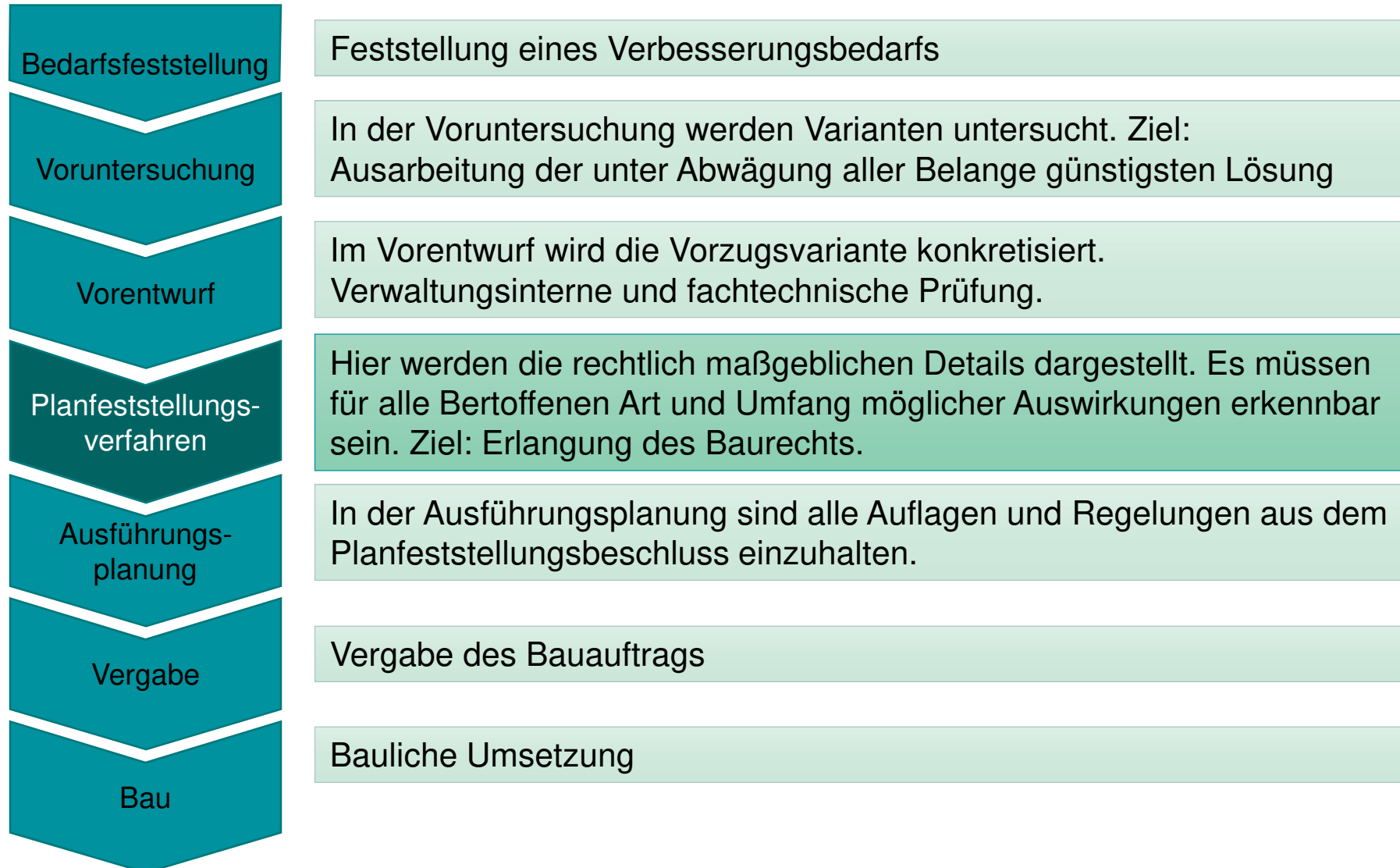
## Vorarbeiten





## Bauwerke









- Bürgerinfo / Öffentlichkeitsbeteiligung
- Offenlage der Planungsunterlagen mit Einwendungsoption für Betroffene / Verbände
- Erörterungstermin mit anschließender Einarbeitung der Ergebnisse
- Planfeststellung unter Abwägung aller öffentlichen und priv. Belange sowie Entscheidungen über Einwendungen
- Daraus folgt die Bestandskraft für den Beschluss, wenn
  - innerhalb der Klagefristen keine Klagen eingehen
  - Klagen zurück genommen werden (außergerichtliche Einigung)
  - oder über die Klagen entschieden worden ist.

### Öffentlichkeitsbeteiligung

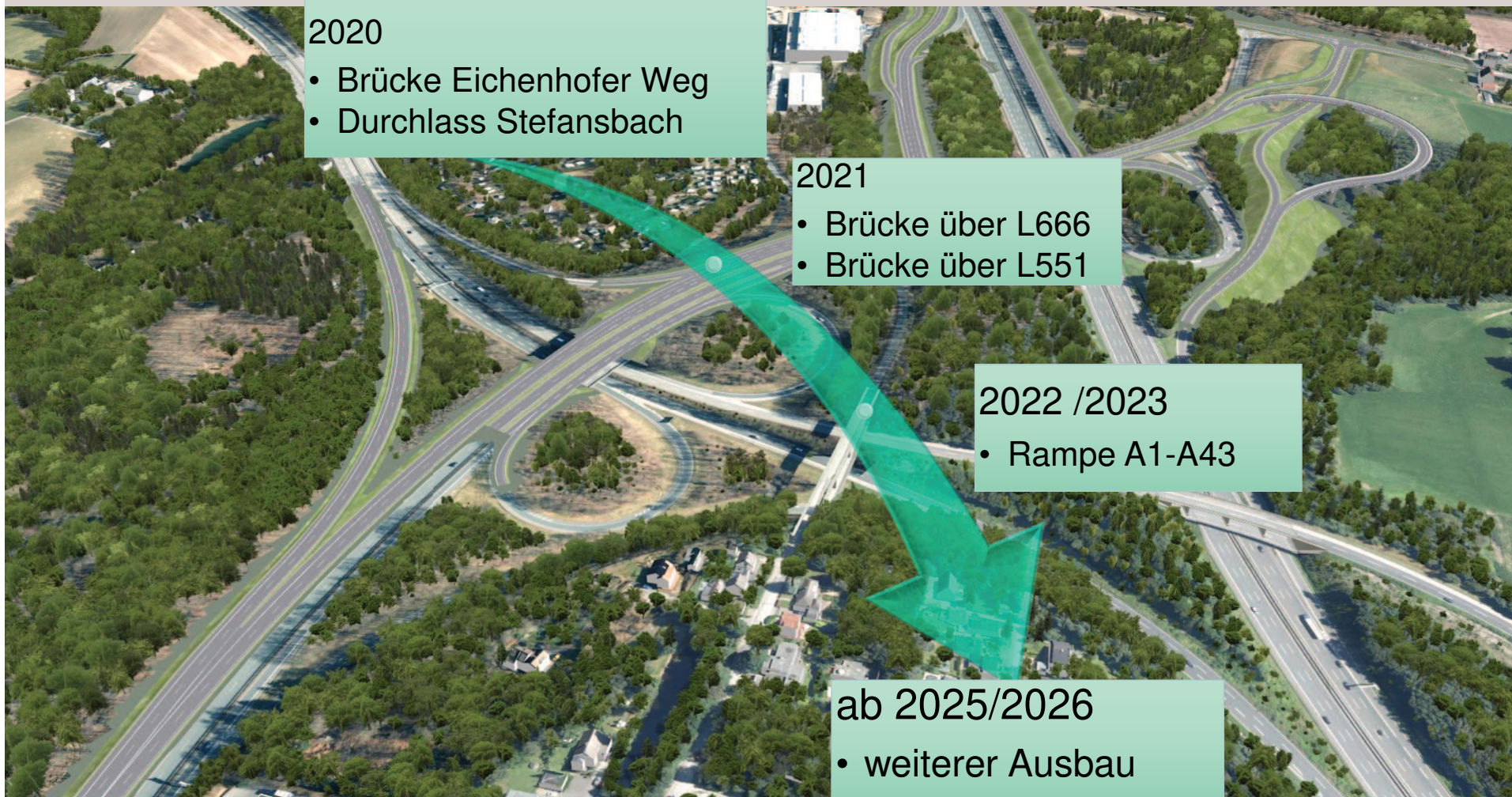
- Vorstellung in den Verkehrsausschüssen der Städte Wuppertal, Sprockhövel und Schwelm
- Infomarkt in Sprockhövel für alle interessierten Bürger
- Informationen auf strassen-nrw.de werden vorbereitet
- Einsatz Visualisierung (Printmedien, Videos, Visualisierung/3D-Modell)

### Einleitung Planfeststellungsverfahren





# A1 – A43 – A46 Modulare Bestandsverbesserung Autobahnkreuz Wuppertal - Nord





**A1 – A43 – A46**  
**Modulare Bestandsverbesserung Autobahnkreuz Wuppertal - Nord**



**Projektvorstellung im Verkehrsausschuss Wuppertal**  
**Stand: 03.06.2019**