

WIPANO



WIPANO

Patentförderung des BMWi
für kleine und mittlere Unternehmen



athena

Förderung

Was ist WIPANO?

Das Bundesministerium für Wirtschaft und Energie (BMWi) bietet kleinen und mittleren Unternehmen (KMU) mit der Fördermaßnahme WIPANO Unterstützung bei der Patentierung und Verwertung ihrer innovativen Ideen an, indem es die Kosten bei der Patentberatung und -anmeldung bis zur Hälfte erstattet. Die WIPANO-Patentförderung wird seitens des BMWi vom Projektträger Jülich betreut.

www.wipano.de

WIPANO

Seitens der Unternehmen unterstützen qualifizierte WIPANO-Dienstleister - wie die ATHENA Technologie Beratung GmbH - bei der erfolgreichen Antragstellung, der effizienten Durchführung und der möglichst vollständigen Ausschöpfung der Fördermittel.

Wie wird gefördert?

Die Unternehmen erhalten einen **nachträglichen Zuschuss von 50% der entstandenen Kosten** für

- die verpflichtende Stand-der-Technik-Recherche und Kosten-Nutzen-Analyse,
- die Patent- und/oder Gebrauchsmusteranmeldung,
- sowie für Verwertung wie z. B. Prototypenkosten.

Der Zuschuss verteilt sich auf fünf Leistungspakete und beträgt maximal 16.600 Euro. **Der Förderzeitraum läuft längstens 24 Monate.**

Wer wird gefördert?

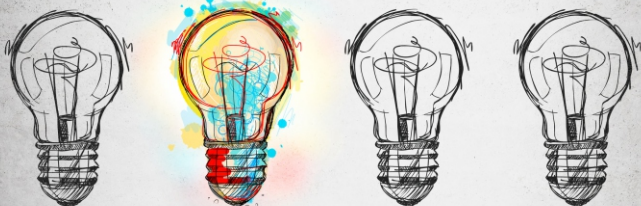
Antragsberechtigt sind

- gewerbliche **kleine und mittlere Unternehmen** (KMU) und selbständige Freiberufler, die nicht den rechts-, steuer- oder wirtschaftsberatenden Berufen angehören.
- deren **letzte Patent- oder Gebrauchsmusteranmeldung mindestens drei Jahre zurückliegt** oder die noch nie ein Patent oder Gebrauchsmuster angemeldet haben.
- Außerdem müssen die Antragsteller ihre Niederlassung oder Betriebsstätte in **Deutschland** haben und
- das Unternehmen im **Hauptgewerbe** betreiben.

Was genau wird gefördert?

Die Förderung umfasst neben der Patentanmeldung insbesondere eine professionelle Beratung durch qualifizierte WIPANO-Dienstleister. Diese sollen helfen, nur wirklich neue und wirtschaftlich aussichtsreiche Ideen zum Patent anzumelden und so unnötige Kosten zu sparen. Die Übersicht der **fünf Leistungspakete (LP)** ist auf der nächsten Seite detailliert dargestellt.

Wenn die ersten Leistungspakete erfolgreich durchlaufen wurden und der qualifizierte Dienstleister eine Patent- oder Gebrauchsmusteranmeldung empfiehlt, werden die Honorare des Patentanwalts inkl. Amtsgebühren sowie zusätzlich zahlreiche Verwertungskosten bezuschusst.



Leistungspakete der Förderung

LP 1: Prüfung der Neuheit

Die Neuheit der Erfindung wird anhand des aktuellen Stands der Technik recherchiert.

Zuschuss: 50% der Kosten, max. 800 €

LP 2: Prüfung der Wirtschaftlichkeit

Die wirtschaftliche Verwertbarkeit wird im Rahmen einer Kosten-Nutzen-Analyse überprüft.

Zuschuss: 50% der Kosten, max. 800 €

LP 3: Strategieberatung und Unterstützung bei der Schutzrechtsanmeldung

Entwicklung einer Anmeldestrategie und Unterstützung bei der Auswahl und Kommunikation mit dem Patentanwalt.

Zuschuss: 50% der Kosten, max. 1.000 €

LP 4: Patentanmeldung

Patentanwaltsleistungen inkl. Amtsgebühren, die im Zusammenhang mit der nationalen oder internationalen Patent- und/oder Gebrauchsmusteranmeldung entstehen, sowie für weitere Schutzrechtskosten bspw. einer Marke oder Designanmeldung.

Zuschuss: 50% der Kosten, max. 10.000 €

LP 5: Aktivitäten zur Verwertung des Patents

Entwicklung einer Verwertungsstrategie, Maßnahmen zur Patentverwertung, Unterstützung bei Vertragsverhandlungen, Messeteilnahmen, Prototypen-Bau, Zulassungsberatung, ...

Zuschuss: 50% der Kosten, max. 4.000 €

WIPANO richtig beantragen

Um in den Genuss der WIPANO-Förderung zu kommen, ist die Beantragung laufend möglich. Dabei ist es empfehlenswert, sich an einen erfahrenen Dienstleister zu wenden, der als autorisierter Partner des BMWi schon seit vielen Jahren Patent- und Innovations-Förderprogramme betreut.

Antragsberatung und Pflichtpakete aus einer Hand!

Bei den Antragsformularen und Abrechnungsnachweisen gibt es, wie immer bei Förderprogrammen, einiges zu beachten. Neben der erfolgreichen Antragsstellung und der vollen Ausschöpfung der Fördermittel bietet die Unterstützung eines qualifizierten WIPANO-Dienstleisters außerdem den Vorteil, dass dort die notwendigen WIPANO-Pflichtpakete 1, 2 und ggfs. 3 gleich kostengünstig aus einer Hand und richtliniengetreu mit erledigt werden können.

Hohe Effizienz, hohe Qualität und schnelle Bearbeitung zu einem unschlagbaren Preis.

Die ATHENA Technologie Beratung GmbH ist seit vielen Jahren autorisierter Partner des BMWi bspw. bei go-Inno. Als einer der größten deutschen WIPANO-Partner konnten wir durch eine hohe Anzahl an erfolgreichen Förderungen sehr effiziente und qualitativ hochwertige Bearbeitungsprozesse etablieren, deren Kostenvorteile wir gerne an Sie weiter geben.

ATHENA - profit for innovations



athena

Förderung

WIPANO

Patentförderung des BMWi
für kleine und mittlere Unternehmen



WIPANO

ATHENA

Technologie Beratung GmbH
www.myATHENA.de

Geschäftsstelle Paderborn

Technologiepark 13
33100 Paderborn
Tel. 05251 390 65 60
info@myATHENA.de

Geschäftsstelle Dresden

Budapester Str. 34a
01069 Dresden
Tel. 0351 27 80 68 73
dresden@myATHENA.de

Geschäftsstelle Köln

Lindenstraße 20
50674 Köln
Tel. 0221 27 207 880
cologne@myATHENA.de

Umschlagfoto: © denisismagilov
Quelle: fotolia.com