

#kish

Künstliche Intelligenz für Schleswig-Holstein

Dr. Jörg Nickel
Staatskanzlei

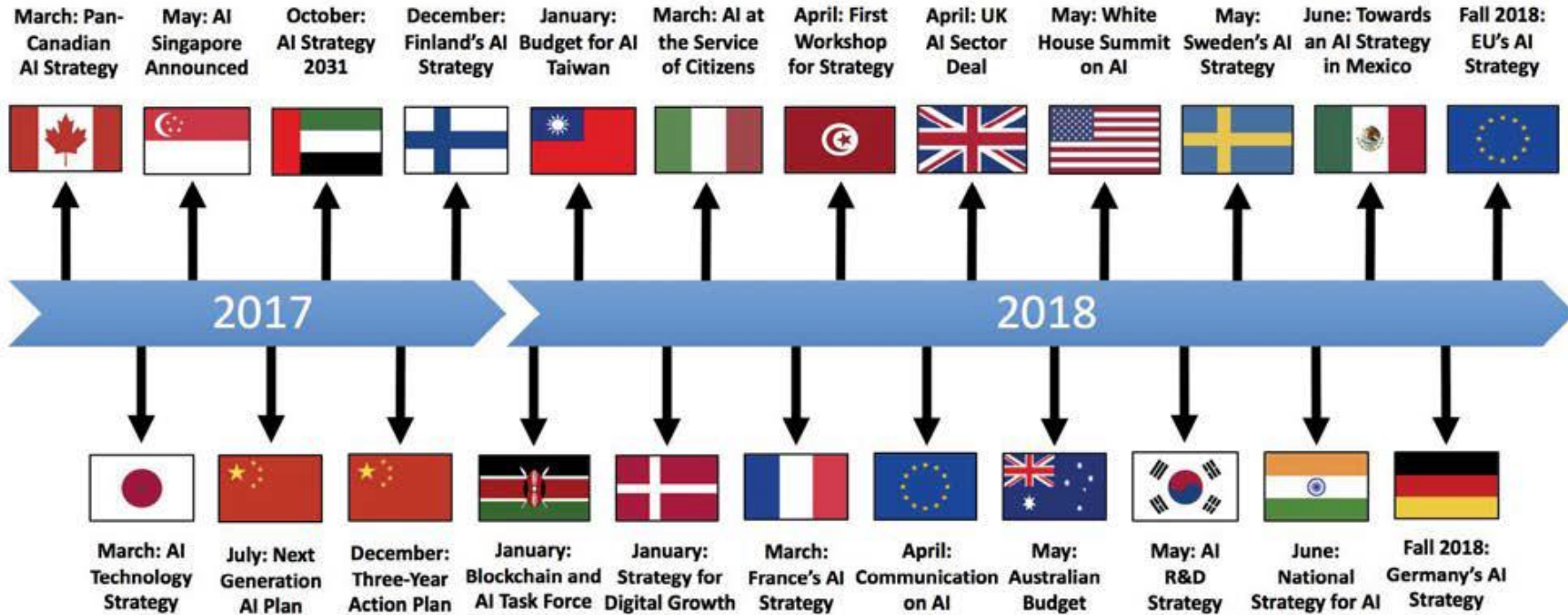
IHK Lübeck



Unter **Künstlicher Intelligenz** verstehen wir **hochentwickelte Softwaresysteme**, welche lernfähig und trainierbar sind, um komplexe Aufgaben bewältigen können.

Zu den Anwendungsfeldern gehören Bild-, Sprach- und Texterkennung sowie Robotik.

Artificial Intelligence Strategies



2018-07-13 | Politics + AI | Tim Dutton



Schleswig-Holstein
Der Ministerpräsident
Staatskanzlei

Quelle: „Erfolgsmessung von KI-Strategien“,
Stiftung Neue Verantwortung

Strategie Künstliche Intelligenz der Bundesregierung

Stand: November 2018



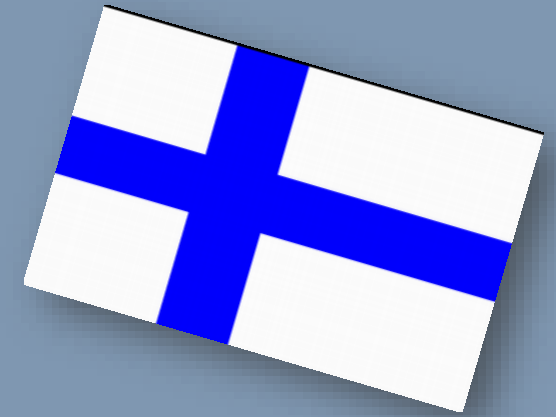
Schleswig-Holstein
Der Ministerpräsident
Staatskanzlei

Strategie des Bundes



- **Drei Milliarden Euro bis 2025**
- **500 Mio. für 2019**
- **100 zusätzliche Professuren**
- **Förderung von 12 Forschungszentren**
- **KI-Trainer für KMU in den „Kompetenzzentren Mittelstand 4.0“**

Finnland

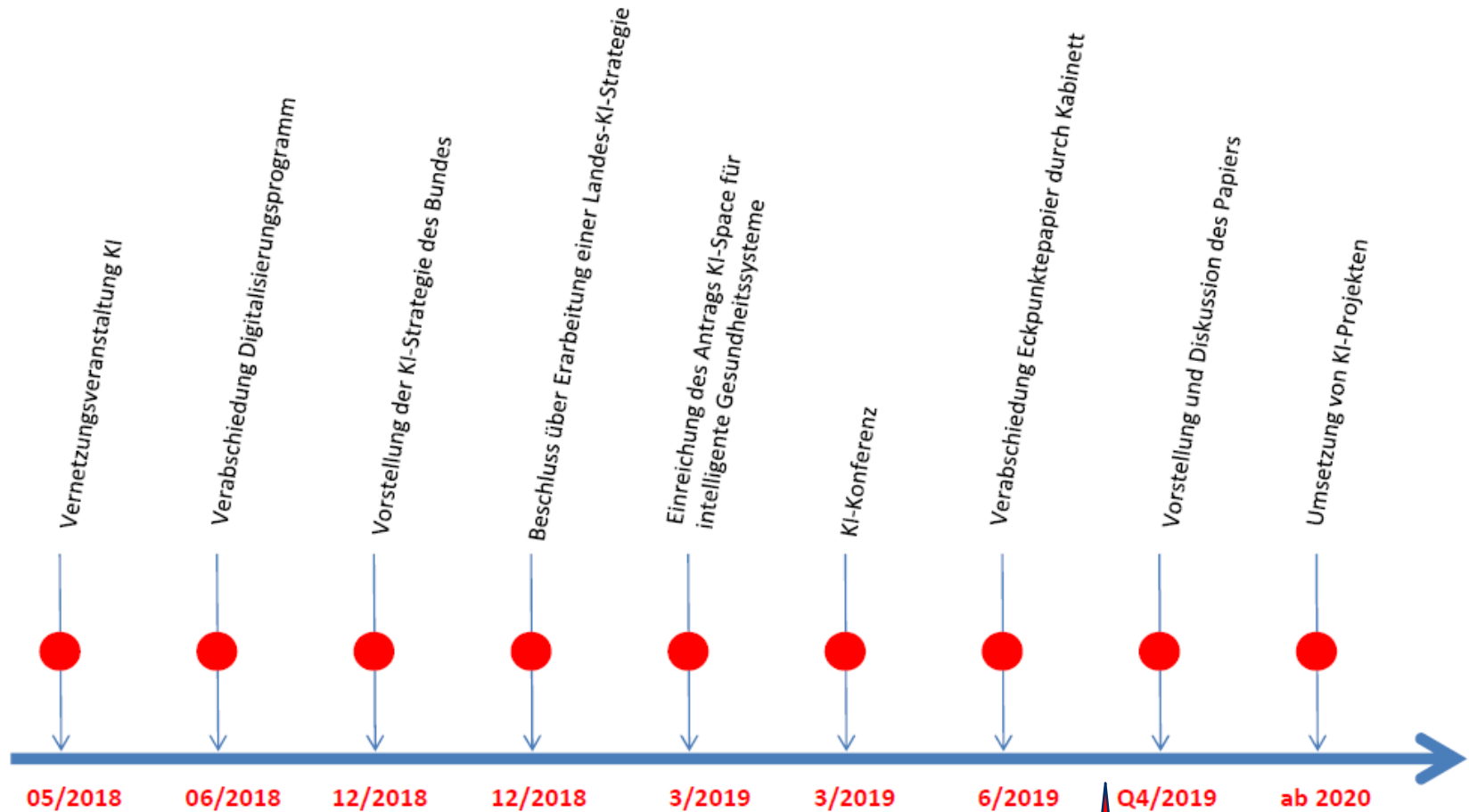


- **Gute Auseinandersetzung mit Entwicklung, Dynamik und Potenzialen von KI, jedoch auch mit Finnlands Schwächen im internationalen Wettbewerb**
- **Will Nischen identifizieren, in denen Finnland führend werden könnte**
- **Strategie definiert acht strategische Handlungsfelder (z.B. Erhöhung der Wettbewerbsfähigkeit, Beschleunigung und Vereinfachung des KI-Einsatzes) und listet die wichtigsten Akteure auf**
- **Input-Faktor: langfristige Erhöhung der Innovationsentwicklung auf vier Prozent des BIPs, 173 Mio Euro bis 2022 für StartUps und Innovation**
- **KI soll Schwerpunkt der finnischen EU-Ratspräsidentschaft werden**

Themen einer KI-Strategie

Gesellschaft
Verantwortung
Outputfaktoren
Datenschutz
KMU
Schleswig-Holstein
Nachvollziehbarkeit
Hochleistungsrechner
Erfolgsindikatoren
Narrativ
Fair-AI
Recht
KI-Ökosystem
Zugang
Wissenschaft
Datengrundlage
Frauenförderung
Ängste
Fachkräfte
Militär
Bildung
Datensicherheit
Verwaltungs-KI
KI-Definition
Bundesmittel
Ethik
Arbeitsplätze
Inputfaktoren

Zeitplanung Künstliche Intelligenz



Unsere Ausgangslage in Schleswig-Holstein

- Eine ganze Reihe von kleinen und mittleren Unternehmen in Schleswig-Holstein setzen bereits KI ein.
- Schleswig-Holstein verfügt über mehrere Universitäten mit KI-Arbeitsgruppen, die teilweise weltweit auf Augenhöhe sind, sowie über Hochschulen, die wesentlich zum Transfer von Know-How in die Wirtschaft beitragen.
- Ein Schwerpunkt der wissenschaftlichen KI-Aktivitäten im Land liegt aktuell im Bereich der Medizin/Gesundheitswirtschaft, neben Meereswissenschaften, autonomer Schifffahrt.
- Die Hochschullandschaft verfügt im Ländervergleich über relativ viele Informatikstudienplätze.
- Umtriebige Digitalisierungs-Szene, auch im Bereich KI.



Unsere Ziele für Schleswig-Holstein I

- Stärkung der Wettbewerbsfähigkeit von kleinen und mittleren Unternehmen durch Unterstützung beim Einsatz von KI. Schleswig-Holstein soll zu den aktivsten Bundesländern bei der Nutzung von KI gehören.
- Förderung des Wissens über Künstliche Intelligenz und damit der Akzeptanz in der Bevölkerung.
- Schaffung infrastruktureller Voraussetzungen für die Verfügbarkeit von geschützten Datenplattformen zu Übungs- und Forschungszwecken.
- In ausgewählten Forschungsgebieten der KI sollen schleswig-holsteinische Hochschulen weltweit sichtbar sein und diese Kompetenz gemeinsam mit Unternehmen in Wertschöpfung übersetzen.

Unsere Ziele für Schleswig-Holstein II

- Schleswig-Holstein soll als Standort für Fachkräfte und Unternehmensgründungen, insbesondere für KI noch attraktiver werden.
- Für eine noch effizientere und bürgerfreundlichere Verwaltung soll die Landesverwaltung bundesweit Pionier beim Einsatz von KI und der besseren Nutzung von Daten werden.
- Klimaschutz und Energiewende als zentrale Herausforderungen der nächsten Jahre sollen mit dem Einsatz von KI effektiv und zügig zur nachhaltigen Entwicklung Schleswig-Holsteins beitragen.
- Schleswig-Holstein steht für eine transparente, nachvollziehbare, ethisch vertretbare und den Nutzen für die Menschen ins Zentrum stellende Anwendung von KI.

KI-Handlungsfelder



KI@Kompetenzzentrum_
Anwendungshub



KI@Lehre_Forschung



KI@Bildung



KI@Wirtschaft_Transfer



KI@Verwaltung



KI@Netzwerk



KI@Gesellschaft

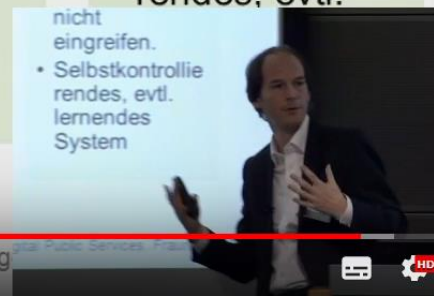
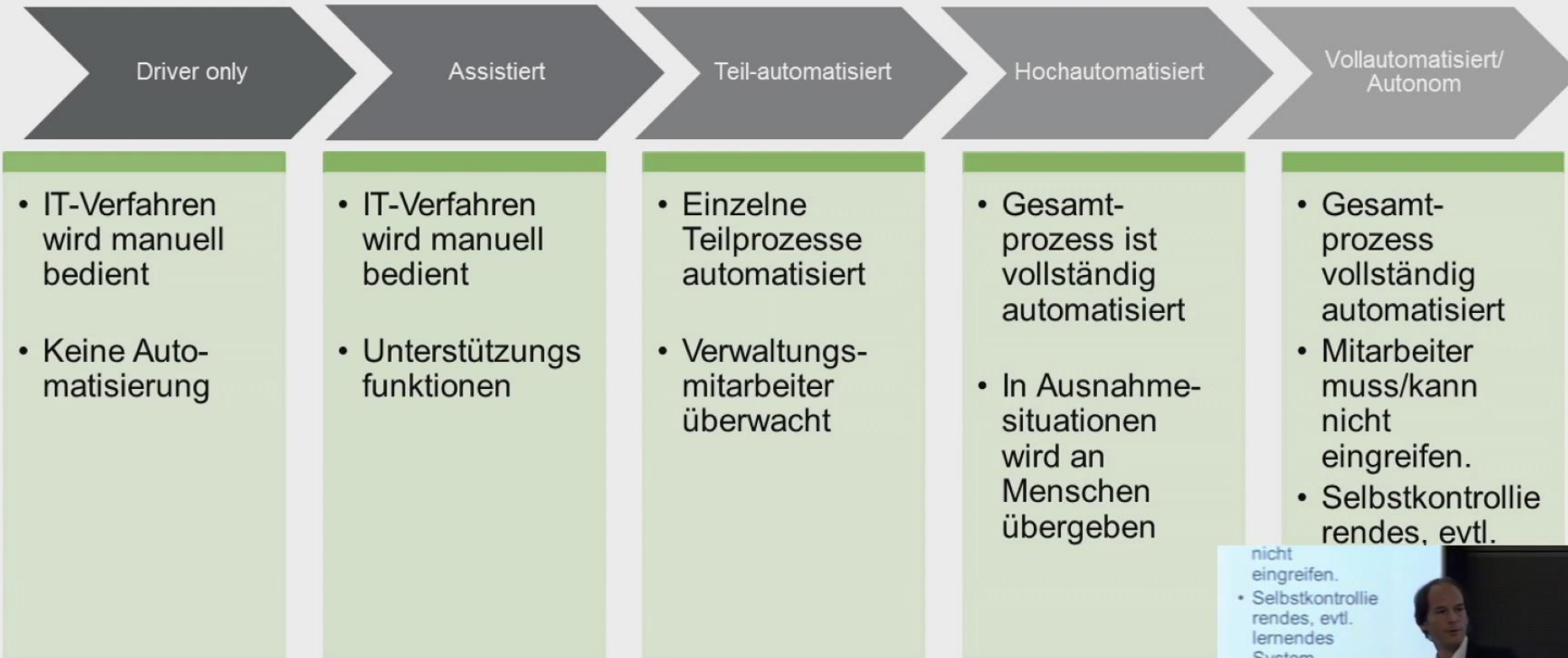


KI@Klima_Energie

Beispiel: KI@Verwaltung

- Zusammenarbeit mit Dataport und JIL
- Anwendungen kurz-/mittelfristig:
 - Chatbot
 - Analyse und Klassifizierung von Bild-/ Text- und Tondaten
 - Planungsvorhaben (Planfeststellung, Bebauungspläne)
- Anwendungen mittel-/langfristig:
 - Data Driven Governance
 - Schul- und Kita-Entwicklungsplanung (plus Vorhersage und Management von Krankheitswellen)
 - Barrierefreiheit/leichte Sprache
 - Zukunftsprognosen z. B. bei Sozial-Transferleistungen und Steuerschätzungen

AUTONOME VERWALTUNGSHANDLUNG



KI-Transfer-Hub

Zentrale Aufgaben sind der Technologietransfer in die Unternehmen des Landes und die Unterstützung von Ausgründungen im Bereich der Anwendungen von Künstlicher Intelligenz.

KI@Aus- und Fortbildung

KI@Konzeptualisierung

KI@Beratung

KI@Validierung_Schutz_Sicherung

KI@Wissensmanagement

KI@Förderung

KI@Marketing_Netzwerk

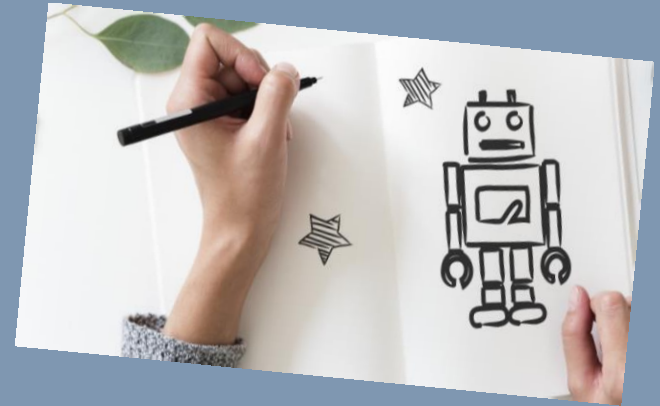
Entwurf



Schleswig-Holstein
Der Ministerpräsident
Staatskanzlei

Zusammenfassung

1. Datengrundlage schaffen
2. KI-Einsatz in der Verwaltung
3. KI-Hub für Schleswig-Holstein
4. Gesellschaftliche Akzeptanz von KI erhöhen
5. Strategieprozess zur Hochschulentwicklung
6. KI-Ökosystem fördern
7. Expertenrat für die gesellschaftlichen Folgen von KI

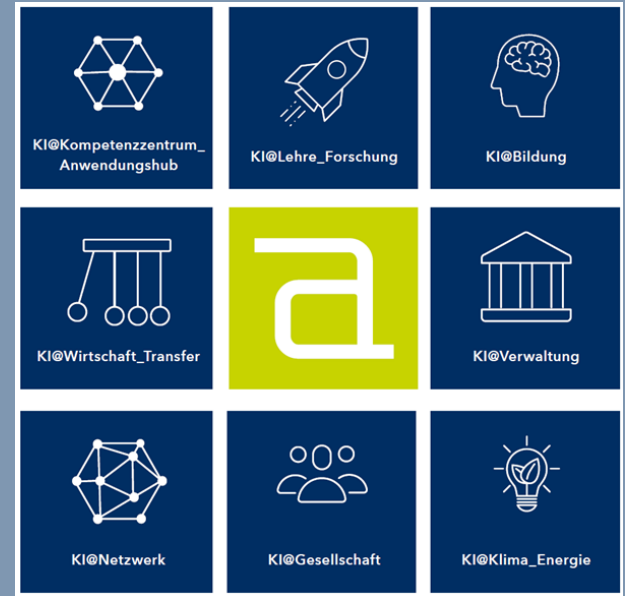


Ausblick

1. Q3/Q4: Veranstaltungen und Diskussionen
2. Förderprogramme D/EU
3. Nordd. Zusammenarbeit + Bund-Länder AG
4. Umsetzung Projekte

#kish

Vielen Dank!



- > joerg.nickel@stk.landsh.de
- > wechange.de/project/kunstliche-intelligenz
- > schleswig-holstein.de/kish
- > facebook.com/groups/sh.digital

