



IHK Schleswig-Holstein  
Flensburg · Kiel · Lübeck

# Konjunkturpressekonferenz der IHK Schleswig-Holstein

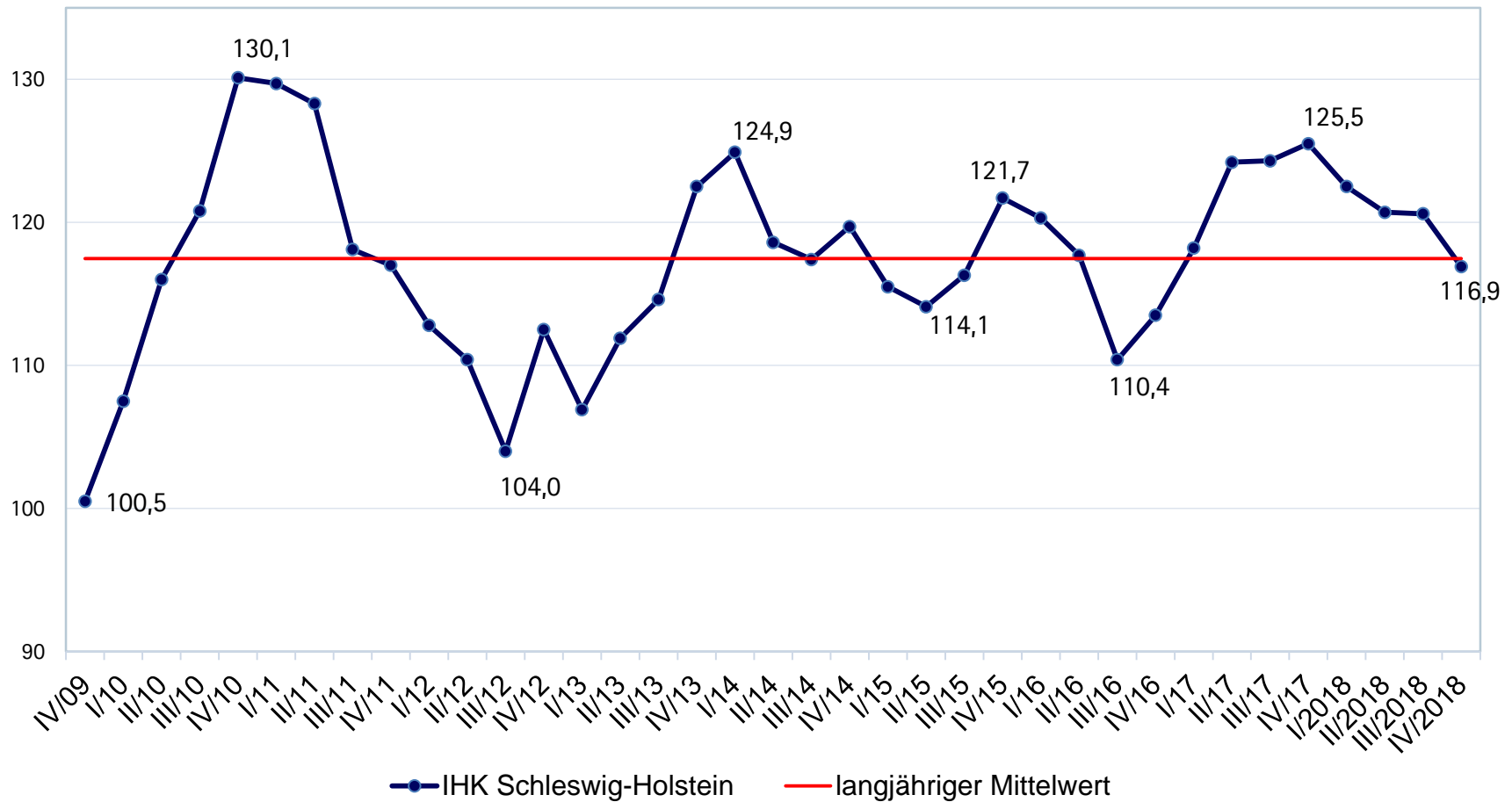
Grafiken und Übersichten, 7. Februar 2019



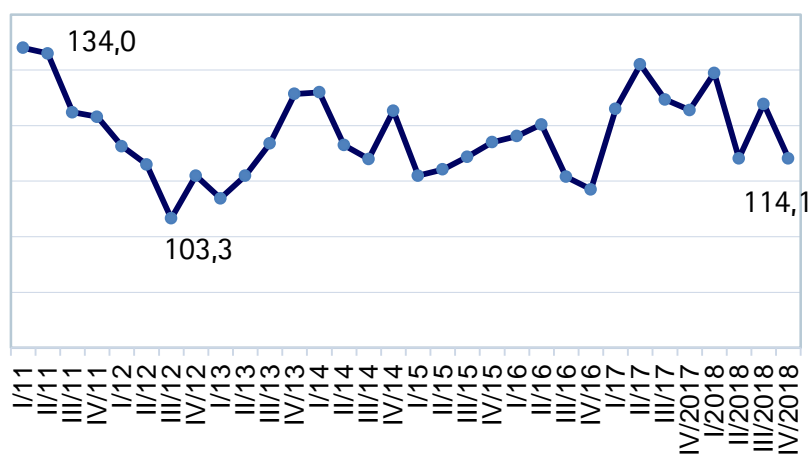
## Inhalt

Konjunkturklimaindex	2
Konjunkturklimaindex – Branchen	3
Lage und Erwartungen	5
Beschäftigte in S.-H.	6
Arbeitslosenzahlen	7
Arbeitslosenquoten - Kreise	8
Beschäftigungsabsichten	9
Investitionsabsichten	10
Konjunkturrisiken 2019	11
Top-3 Konjunkturrisiken	12

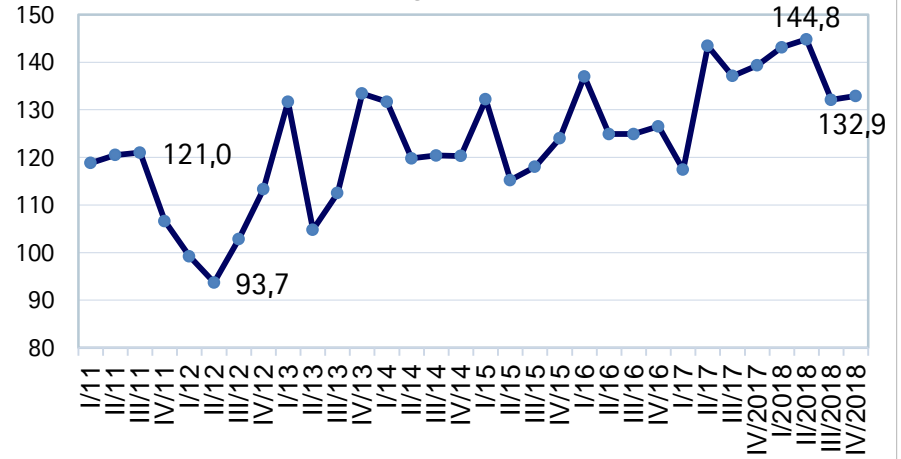
## 2018: Konjunkturklimaindex im Rückwärtsgang



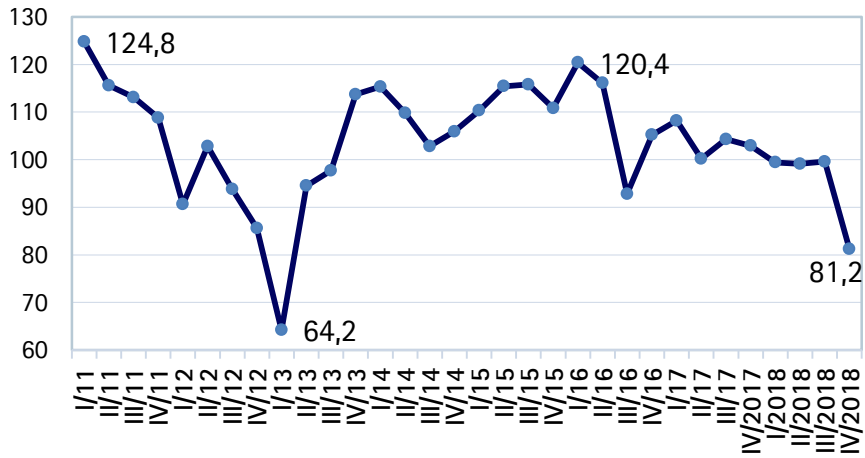
### Industrie



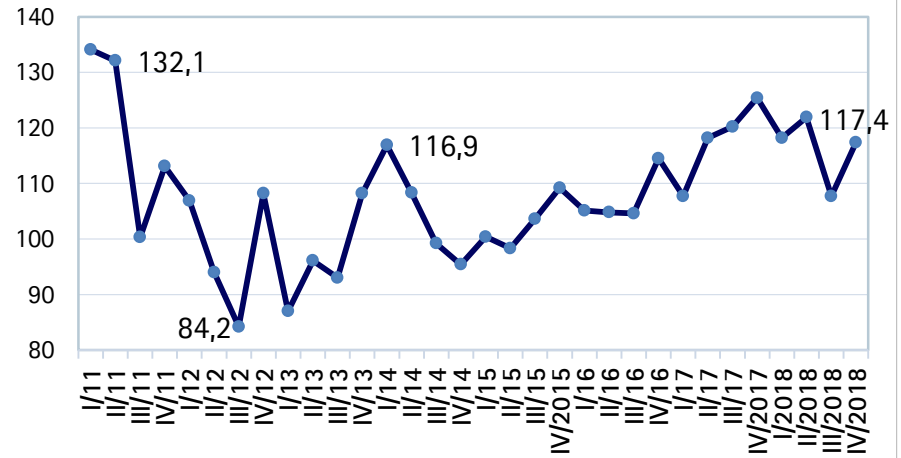
### Baugewerbe



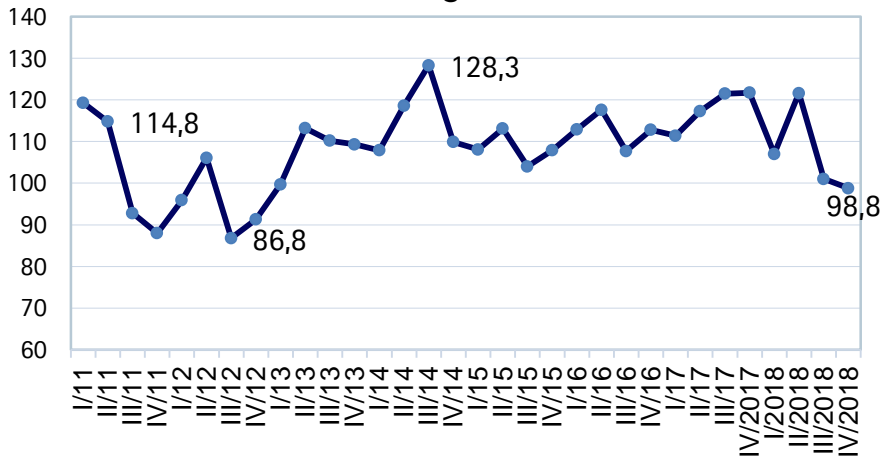
### Einzelhandel



### Großhandel



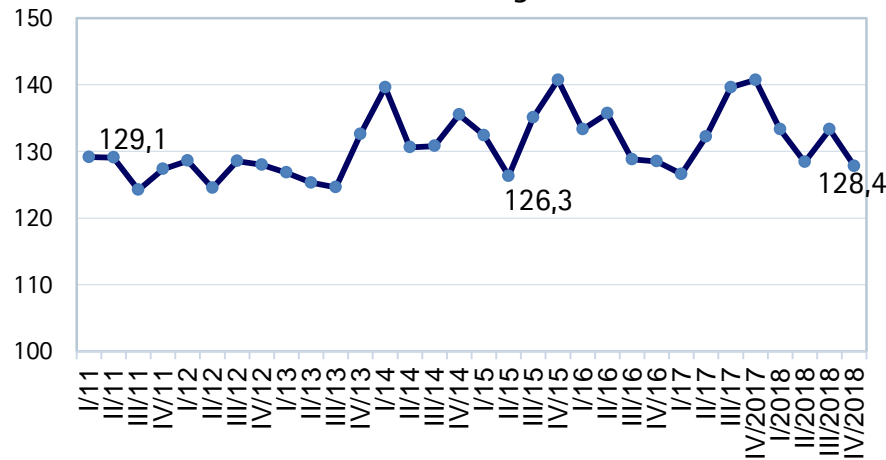
### Verkehrsgewerbe



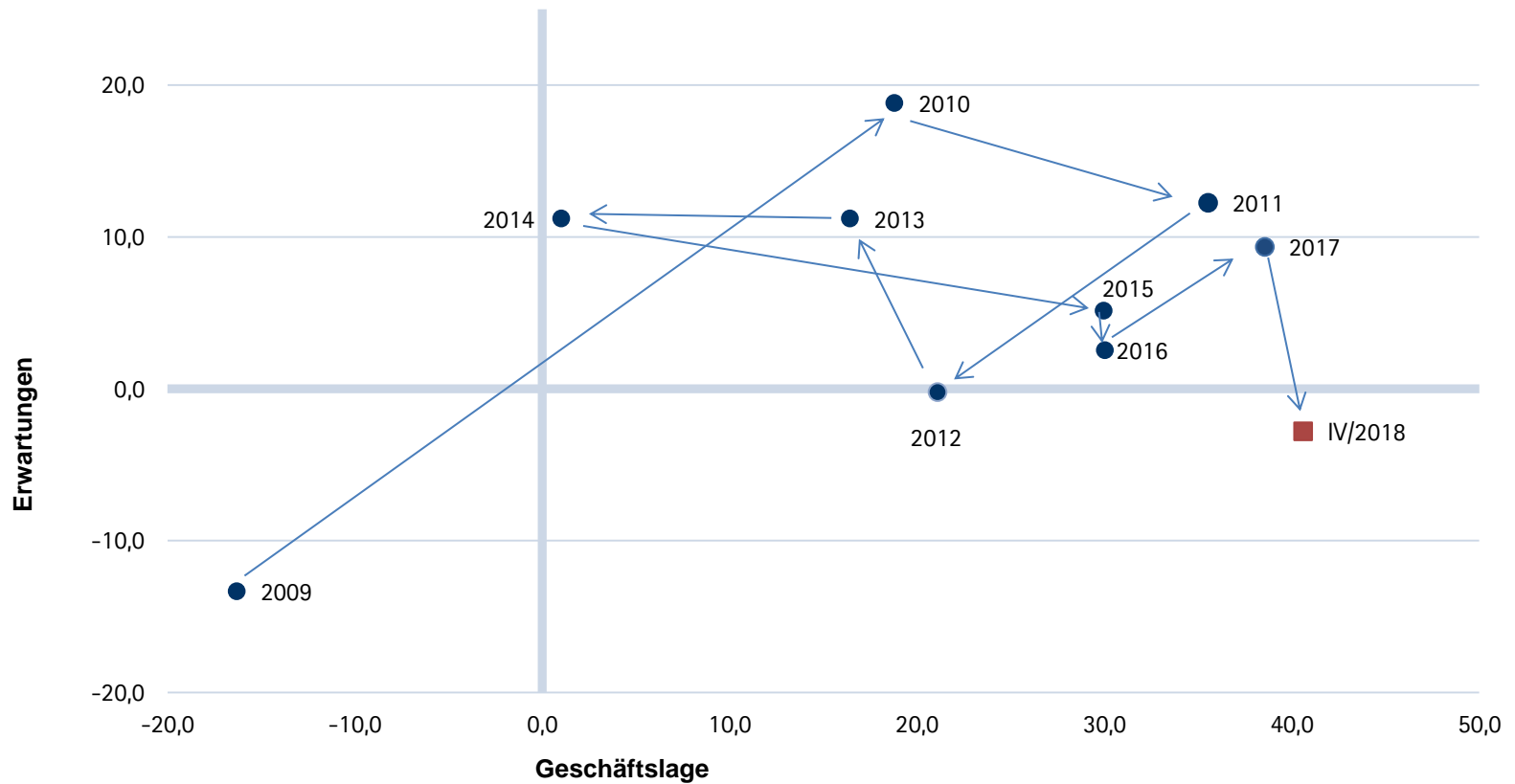
### Kreditgewerbe



### Dienstleistungen

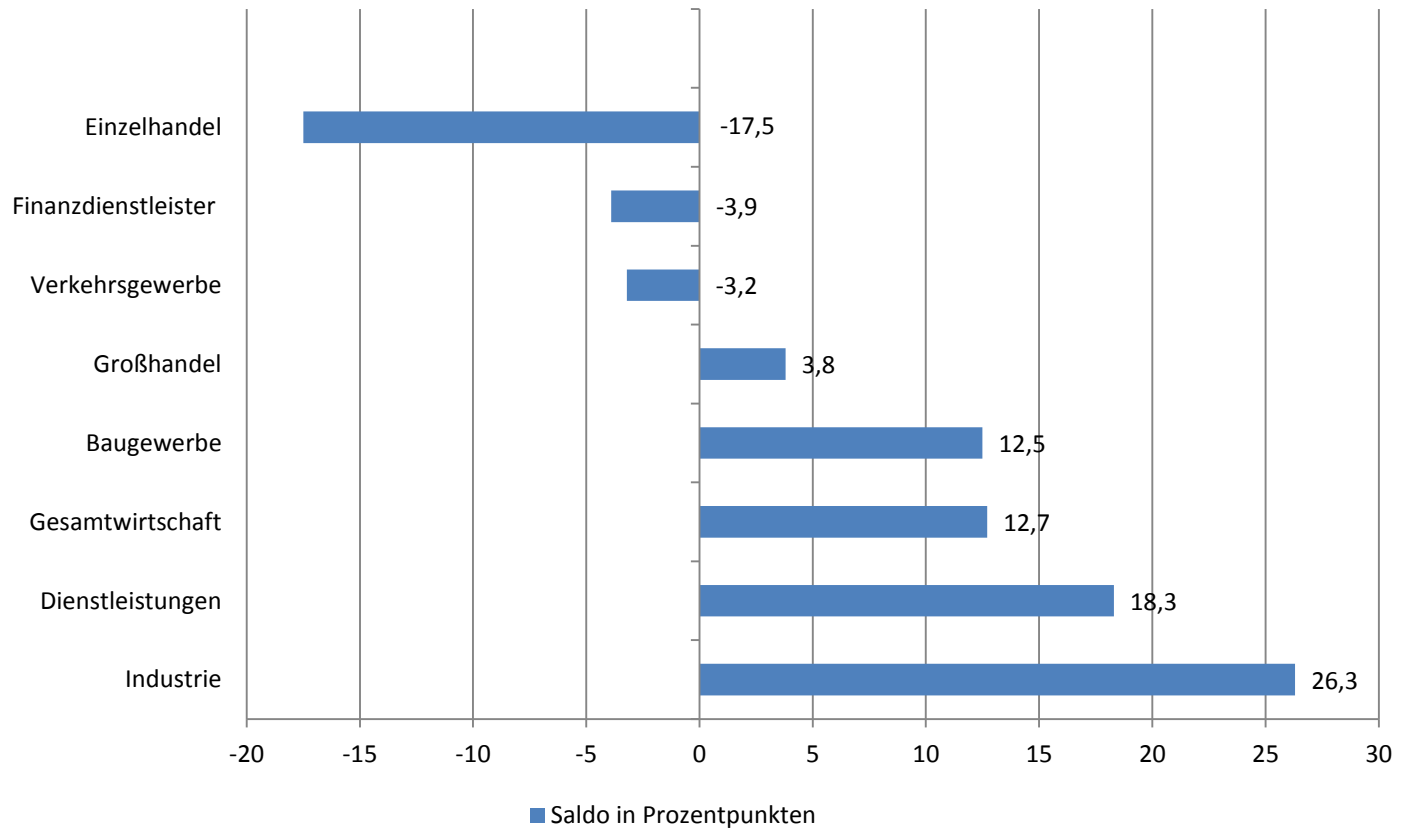


## IV/2018: gute Geschäftslage; Rückgang der Erwartungen



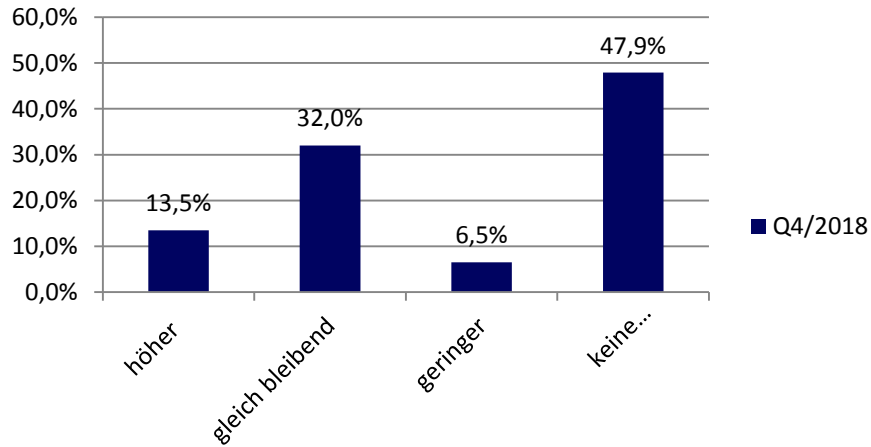
Bewertung der gegenwärtigen Geschäftslage und der erwarteten Geschäftslage  
Werte in Prozentpunkten: Anteil mit positiver Antwort minus Anteil negative Antwort

## Beschäftigungsabsichten\* der Unternehmen

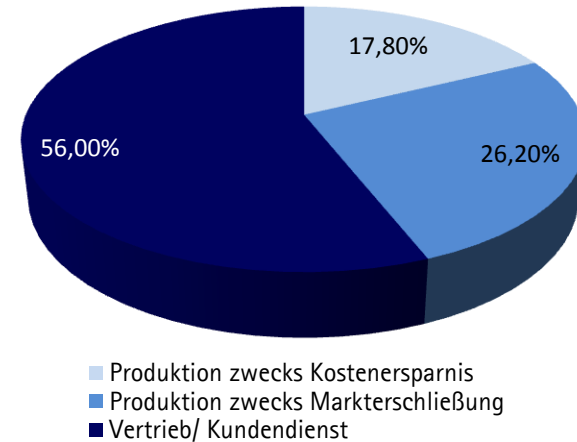


\* Werte in Prozentpunkten: Anteil mit Antwort steigende Beschäftigung minus Anteil fallende Beschäftigung

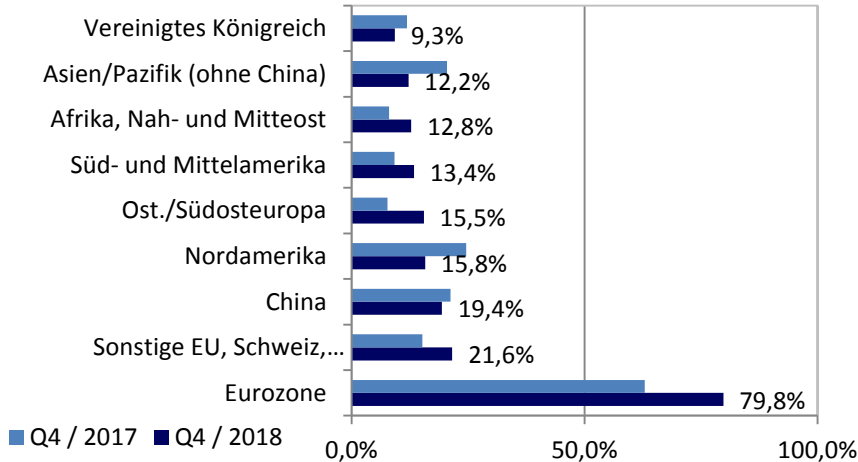
### Auslandsinvestitionen 2019



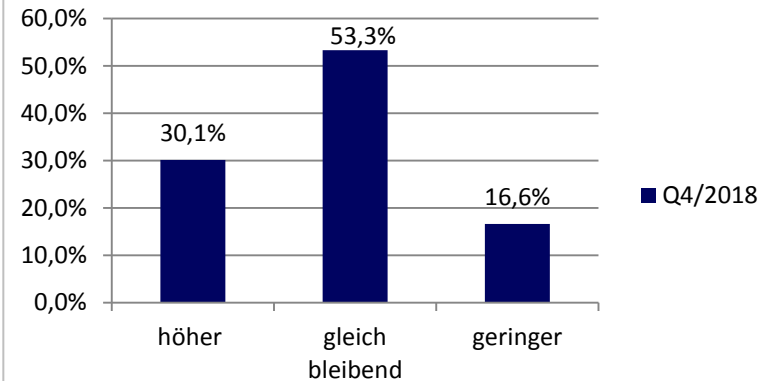
### Grund für Investition im Ausland



### Auslandsinvestitionen nach Zielregion

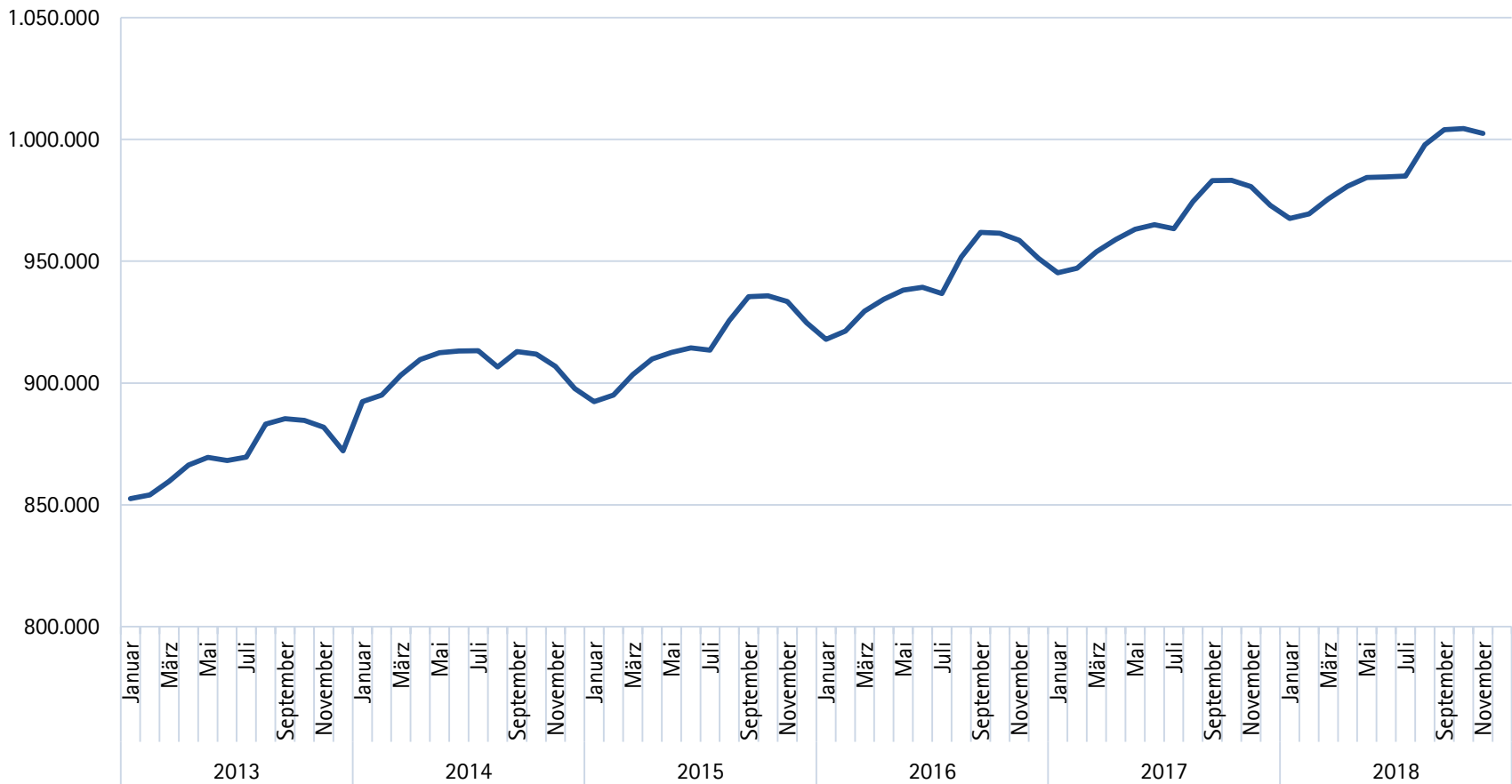


### Investitionsabsichten 2019



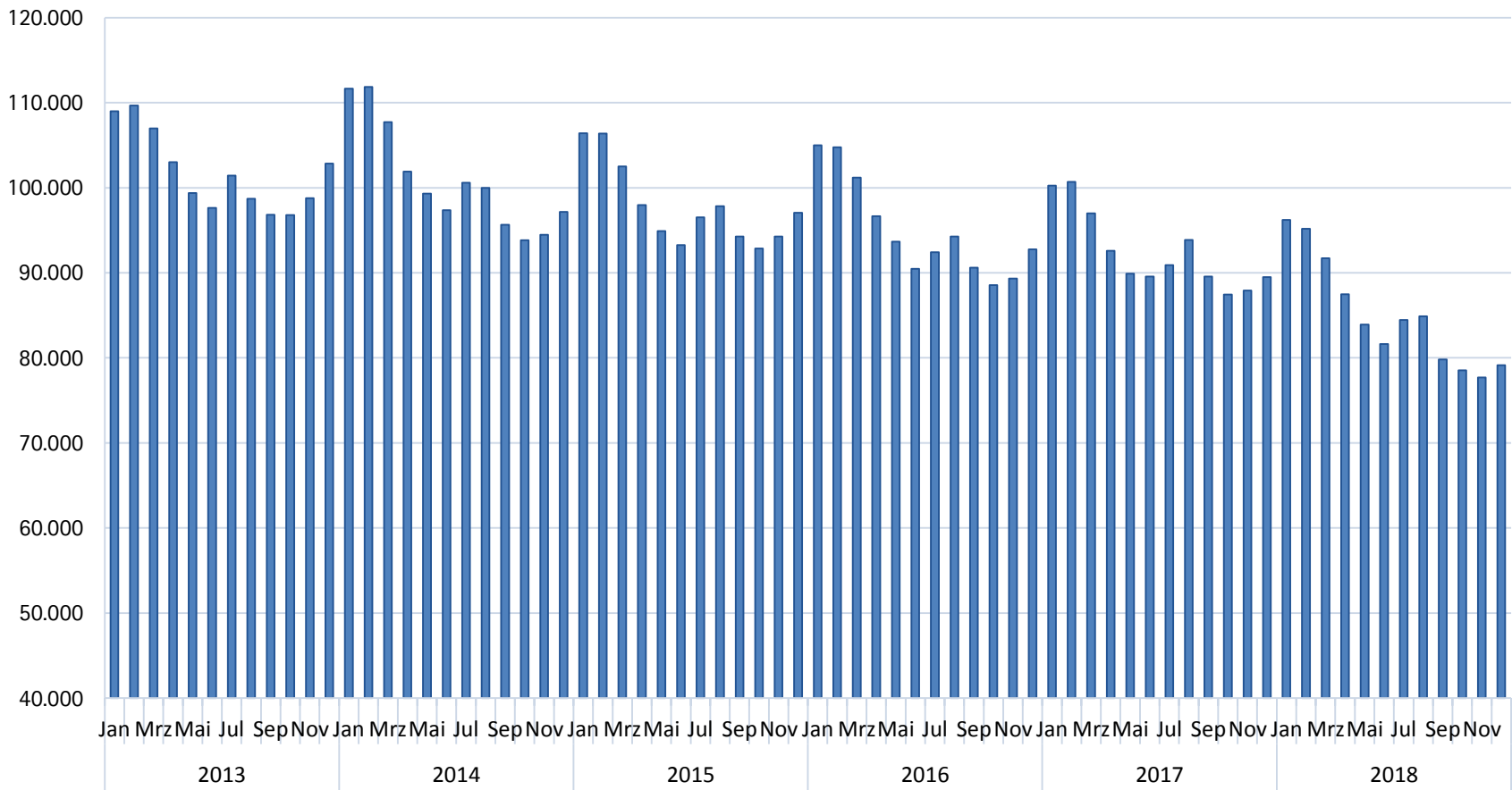


## Sozialversicherungspflichtig Beschäftigte in Schleswig-Holstein



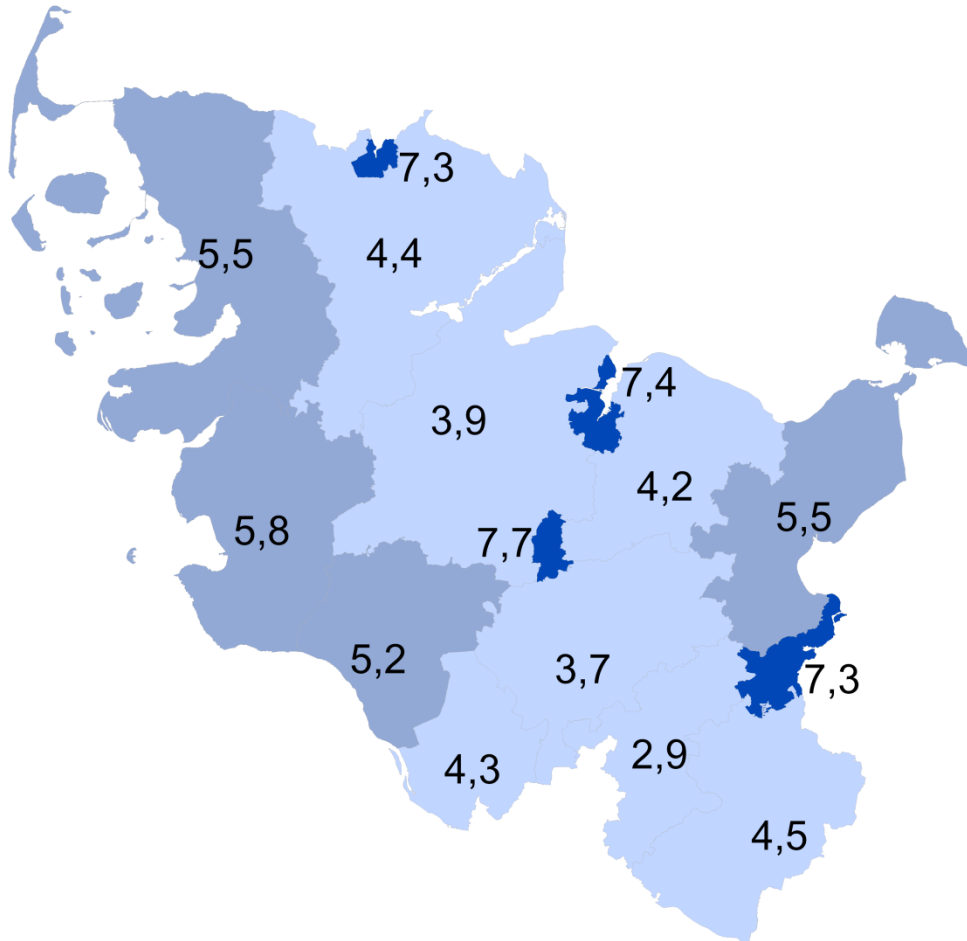
Quelle: Bundesagentur für Arbeit, Monatsberichte  
Darstellung: IHK Flensburg

# Arbeitslosenzahlen in Schleswig-Holstein



Quelle: Bundesagentur für Arbeit, Monatsberichte  
Darstellung: IHK Flensburg

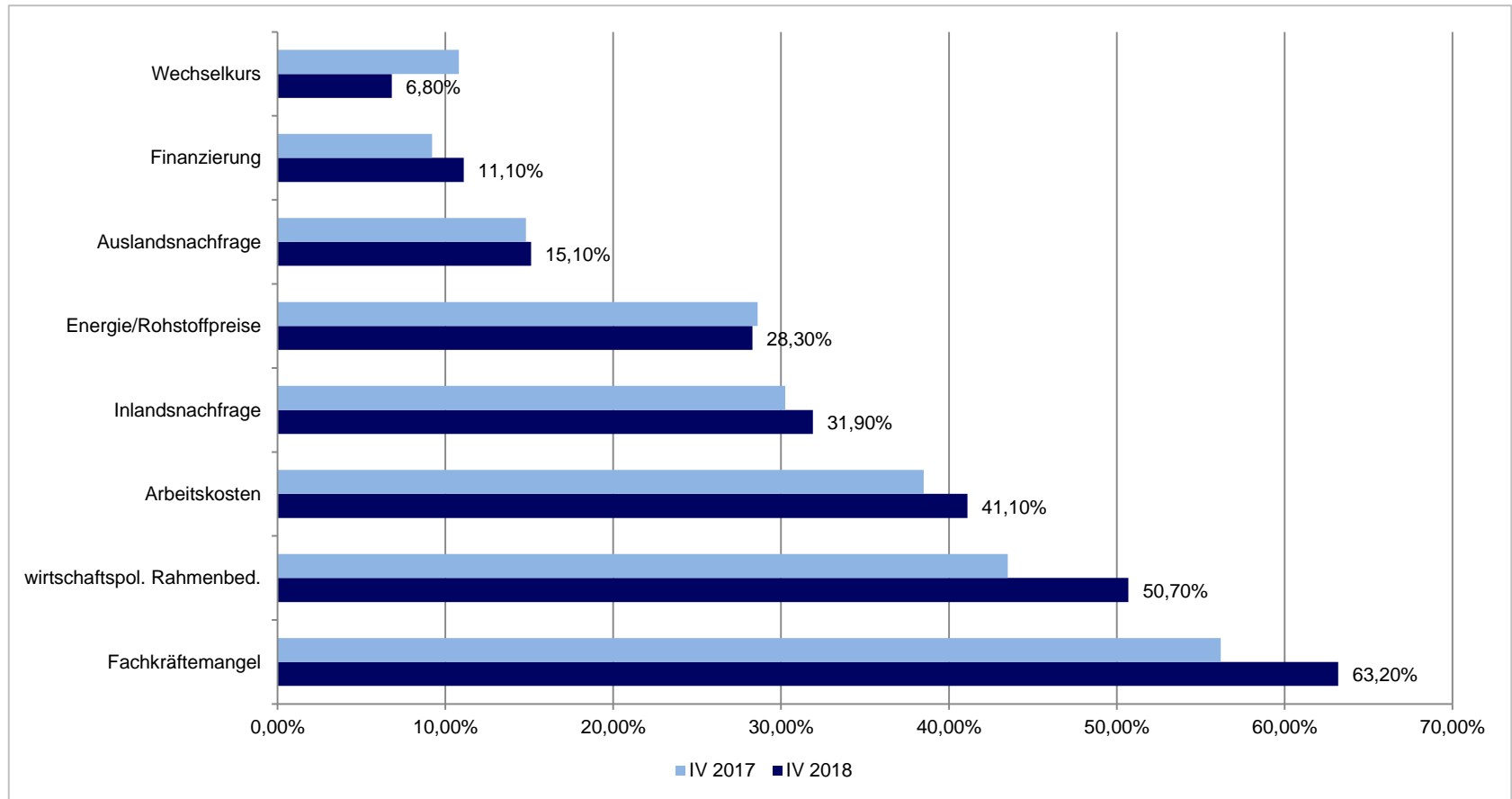
## Arbeitslosenquoten in Schleswig-Holstein (bezogen auf alle zivilen Erwerbspersonen in %)



Schleswig-Holstein: 5,1

Quelle: Bundesagentur für Arbeit, Dezember 2018  
Karte: IHK Flensburg, © GfK RegioGraph

## Konjunkturrisiken 2019:



## Top-3 Konjunkturrisiken: Antworten aus 2011 – 2018:

