



Besetzungsprobleme wachsen

Ergebnisse der IHK-Ausbildungsumfrage 2018

Impressum

Herausgeber:

Industrie- und Handelskammer Nord Westfalen
Postfach 40 24 | 48022 Münster
Sentmaringer Weg 61 | 48151 Münster
Telefon 0251 | 707-0
www.ihk-nordwestfalen.de

Redaktion:

Geschäftsbereich Bildung
Carsten Taudt
Stefan Brüggemann

Fotonachweis:

www.fotolia.com: Yuri Arcurs (Titel)

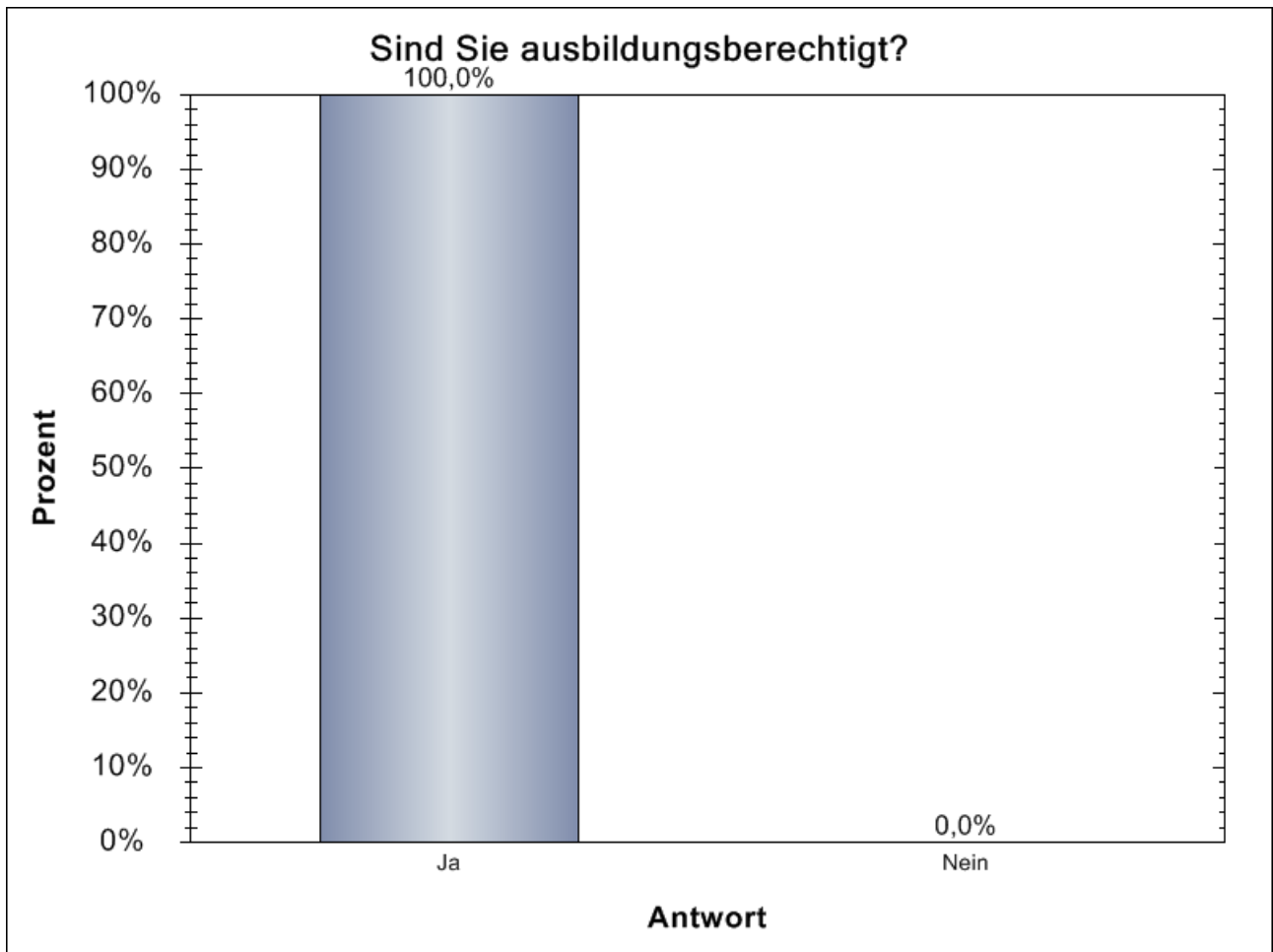
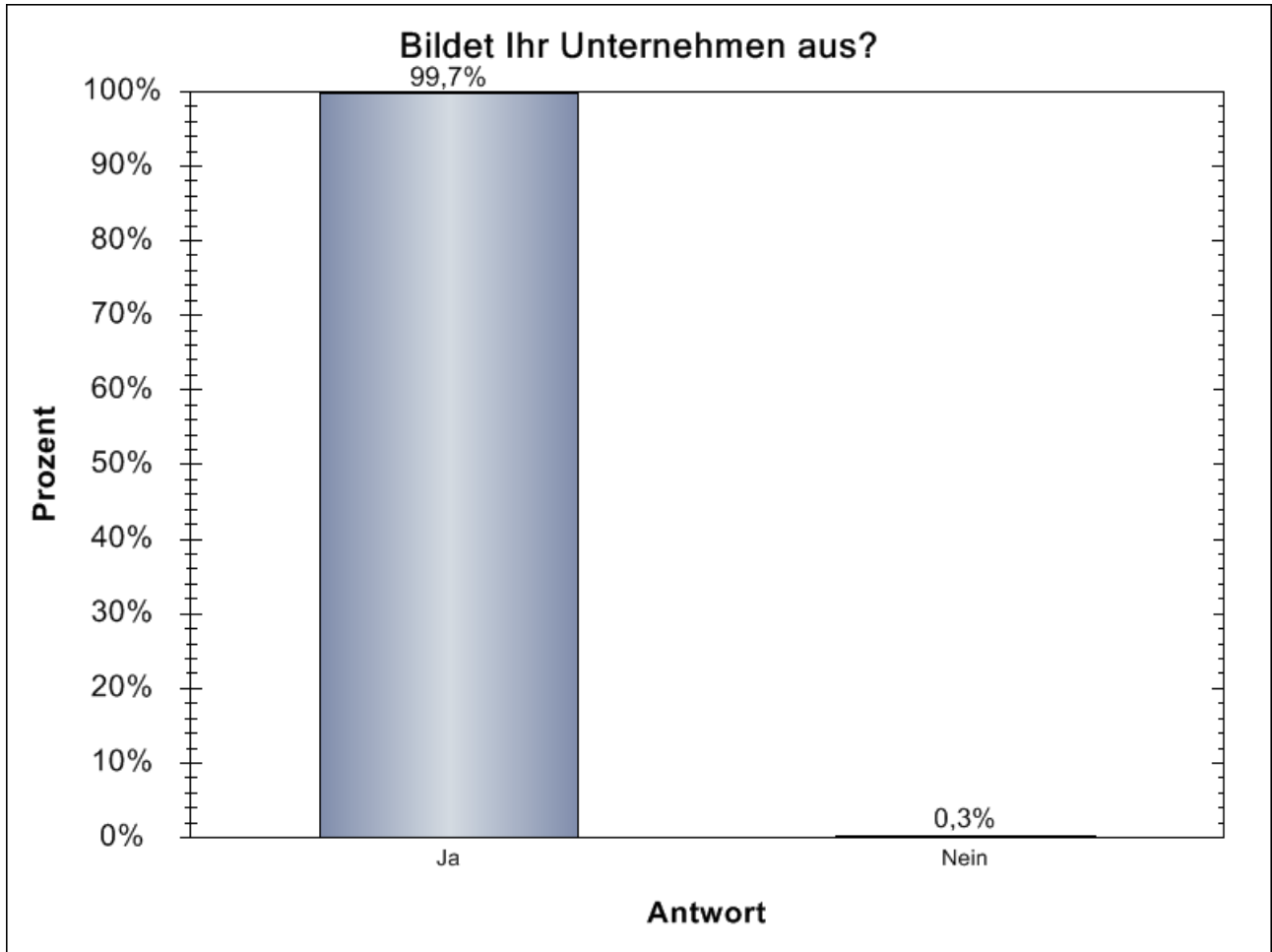
Stand:

Juli 2018

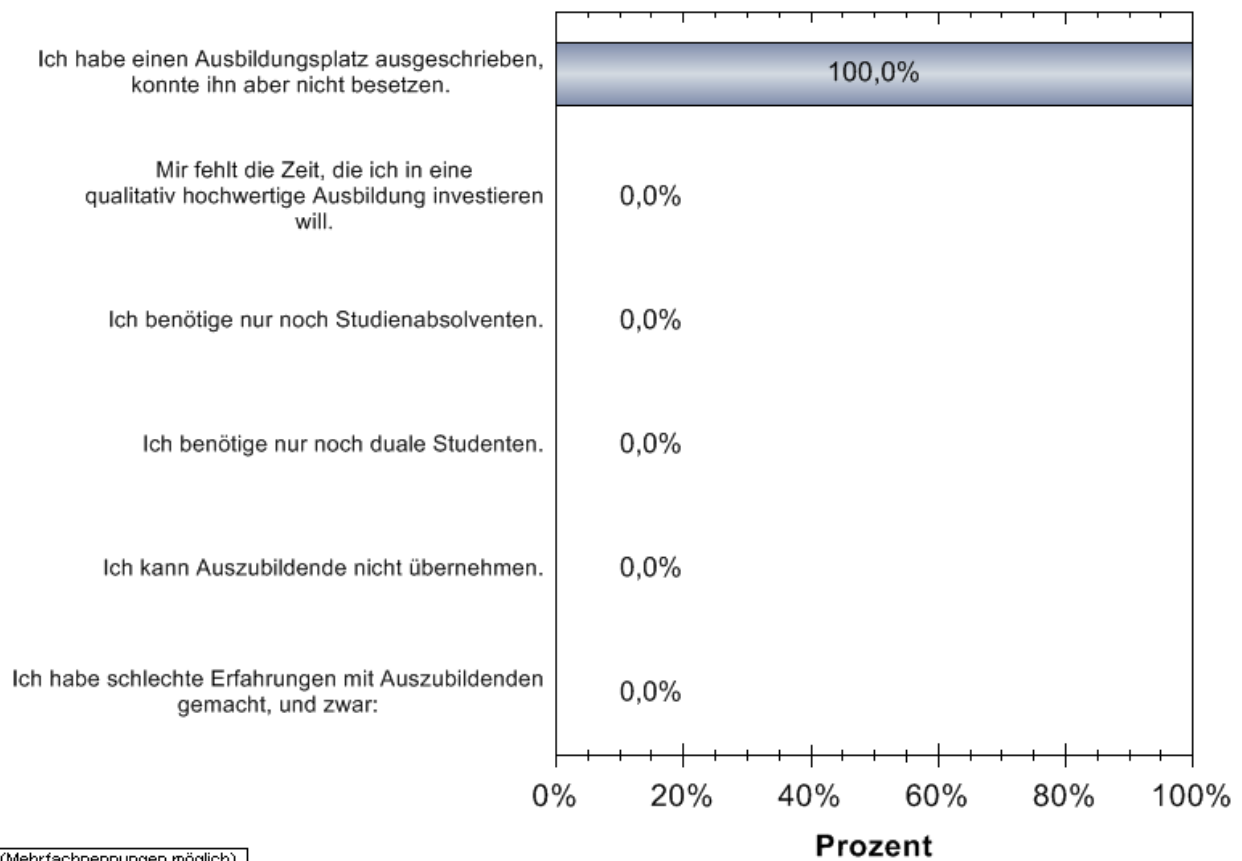
Alle Angaben wurden mit größter Sorgfalt erarbeitet und zusammengestellt.
Für die Richtigkeit und Vollständigkeit des Inhalts sowie für zwischenzeitliche Änderungen
übernimmt die Industrie- und Handelskammer Nord Westfalen keine Gewähr.

Hinweis zur Umfrage:

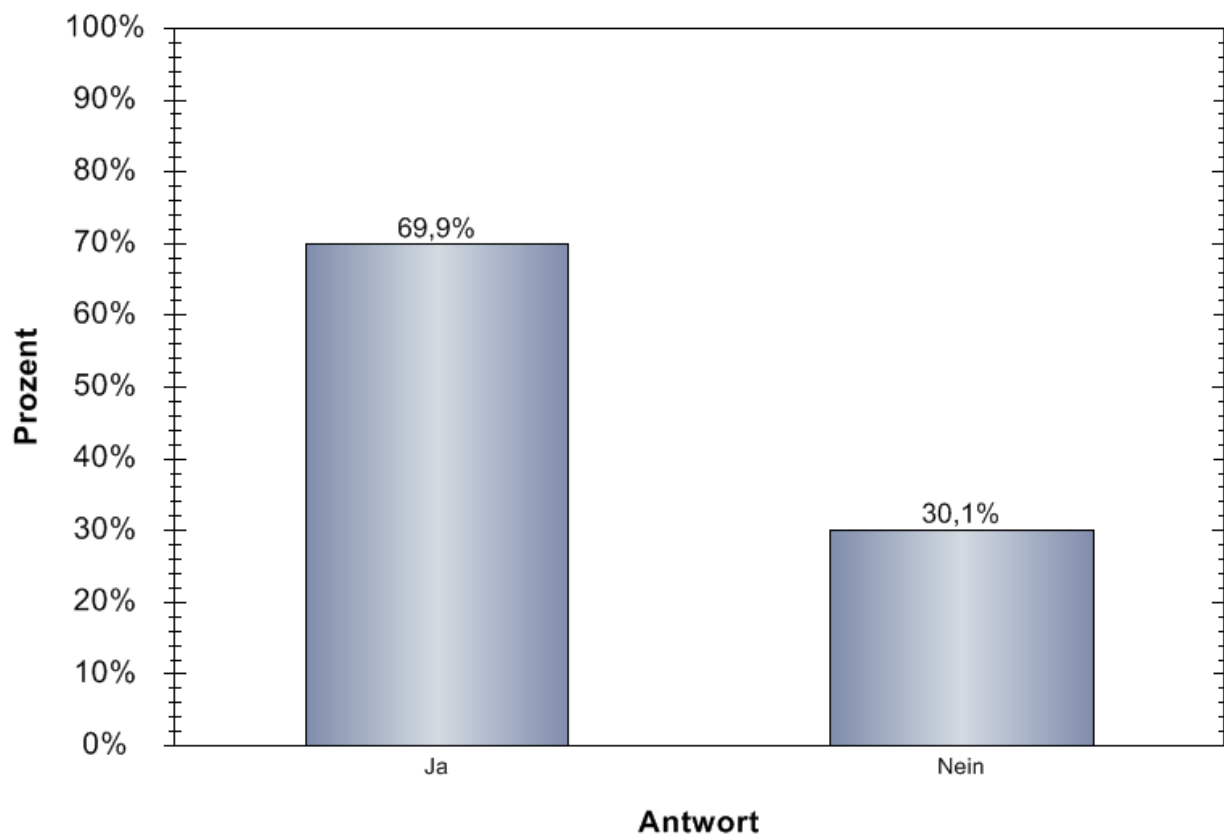
Die Umfrage wurde online im Zeitraum vom 23. April bis 10. Mai 2018 durchgeführt. Bundesweit haben sich insgesamt 10.335 Unternehmen beteiligt, davon 350 Unternehmen aus dem IHK-Bezirk Nord-Westfalen. Seit 2006 führt die IHK-Organisation eine bundesweite Online-Ausbildungsumfrage durch. In 2018 startete also die 13. Auflage dieser Umfrage.



Warum bilden Sie derzeit nicht aus?

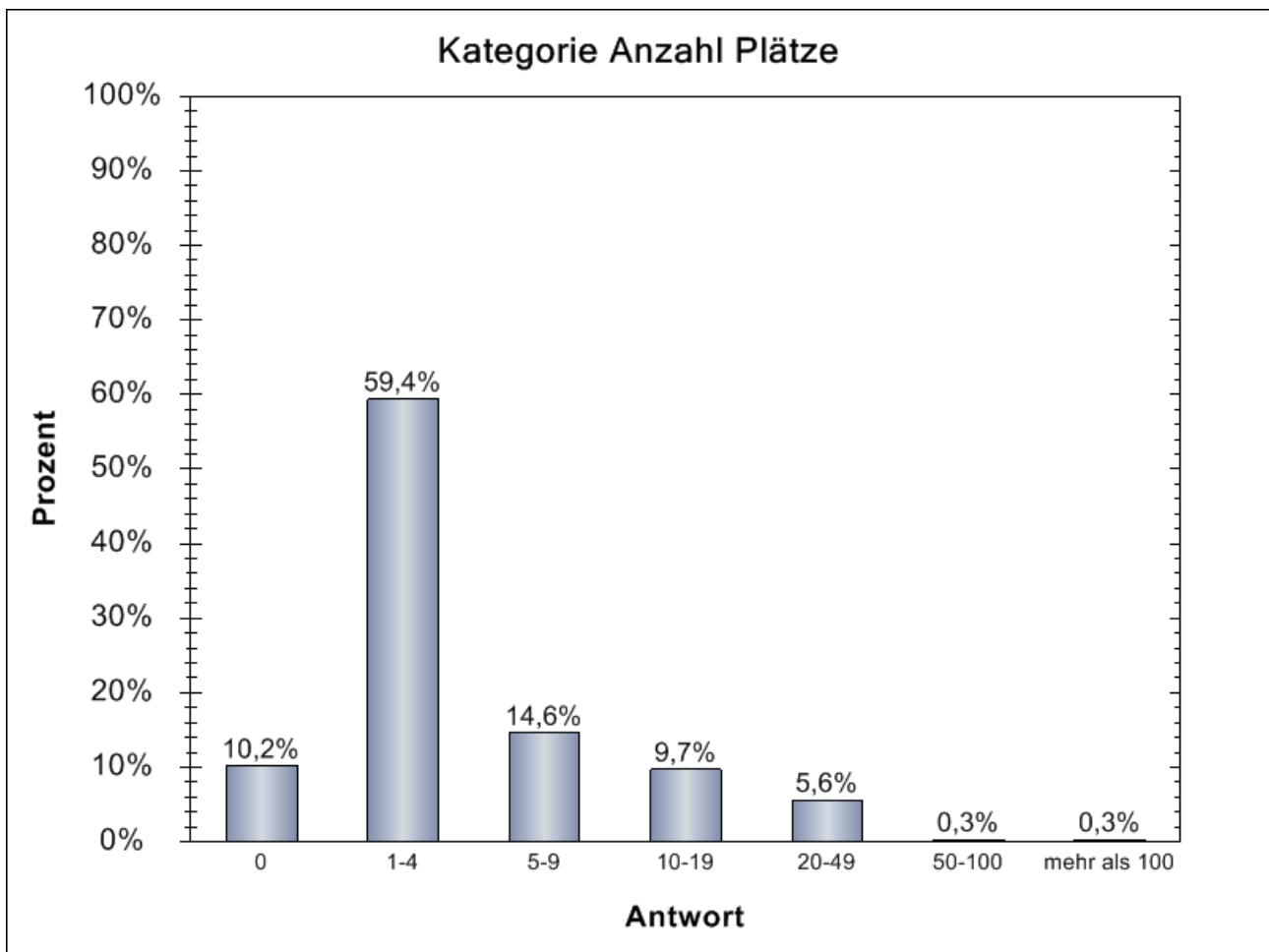


Konnten Sie im Jahr 2017 alle angebotenen Ausbildungsplätze besetzen?

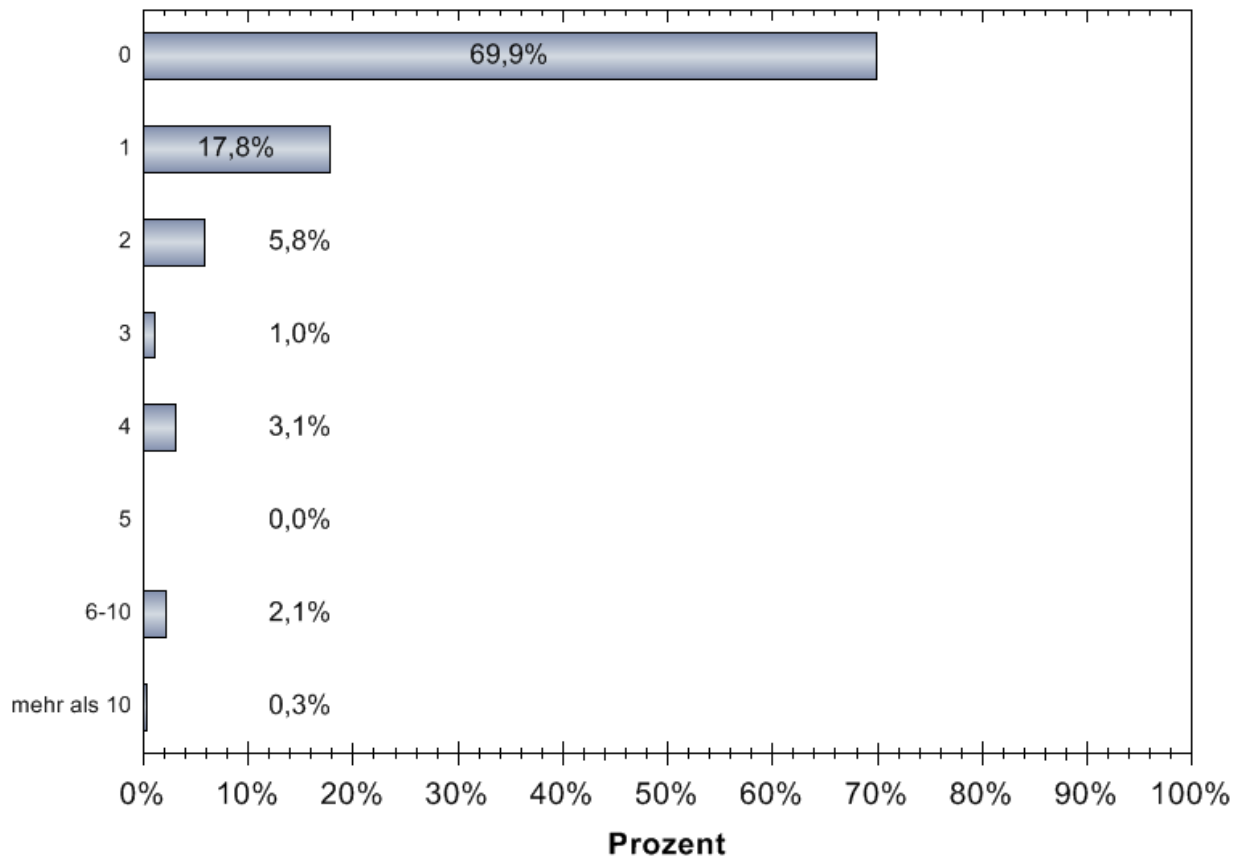


Konnten Sie im Jahr 2017 alle angebotenen Ausbildungsplätze besetzen? (nach Branchen)

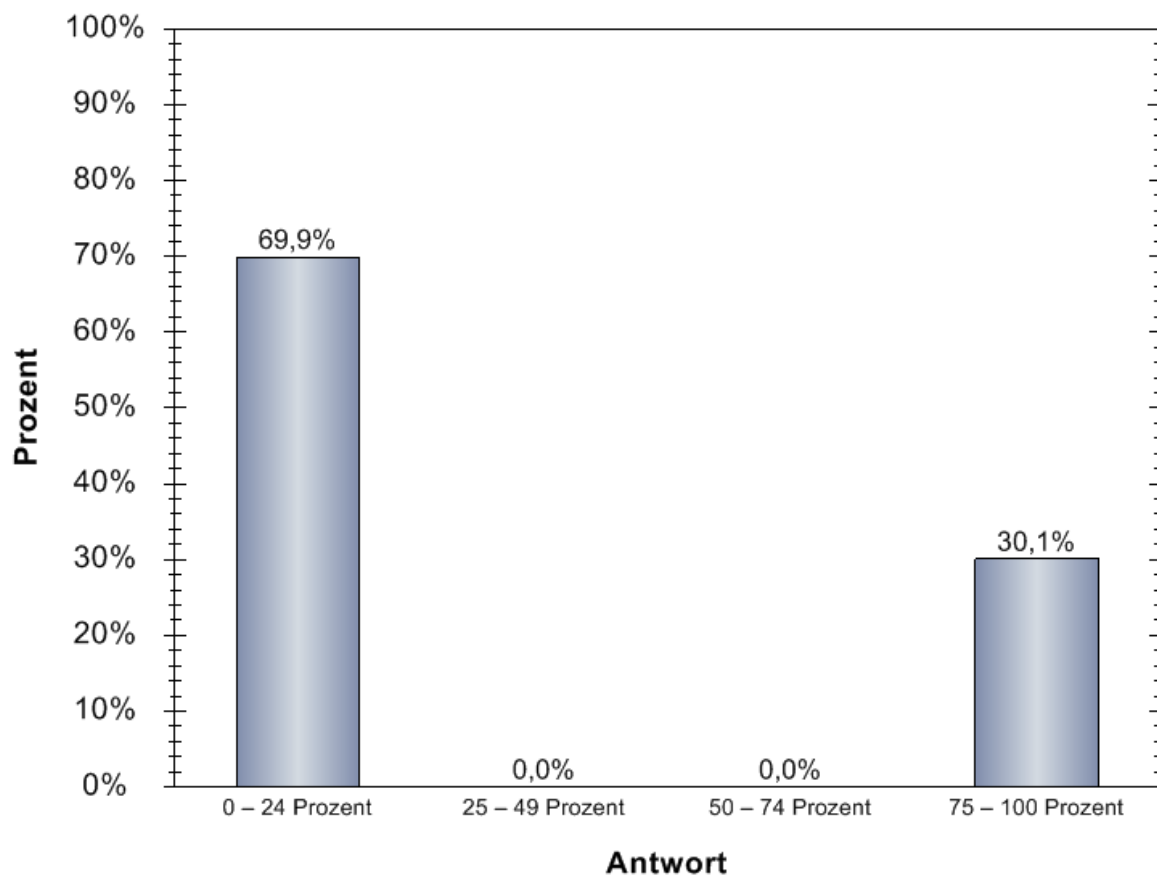
Nr.	Kriterium	Ja	Nein	Stapelbalkengrafik
1	Industrie (ohne Bau)	70,1%	29,9%	
2	Baugewerbe	66,7%	33,3%	
3	IT	47,4%	52,6%	
4	Medien	100,0%		
5	Handel	81,1%	18,9%	
6	Gastgewerbe	41,7%	58,3%	
7	Verkehr (Transport/Logistik)	54,5%	45,5%	
8	Banken/Versicherungen	66,7%	33,3%	
9	Unternehmensorientierte Dienste	75,0%	25,0%	
10	Gesundheit/Pflege	80,0%	20,0%	
11	Immobilien	100,0%		
12	Andere Branche, und zwar	66,7%	33,3%	
∅	Durchschnitt	69,9%	30,1%	



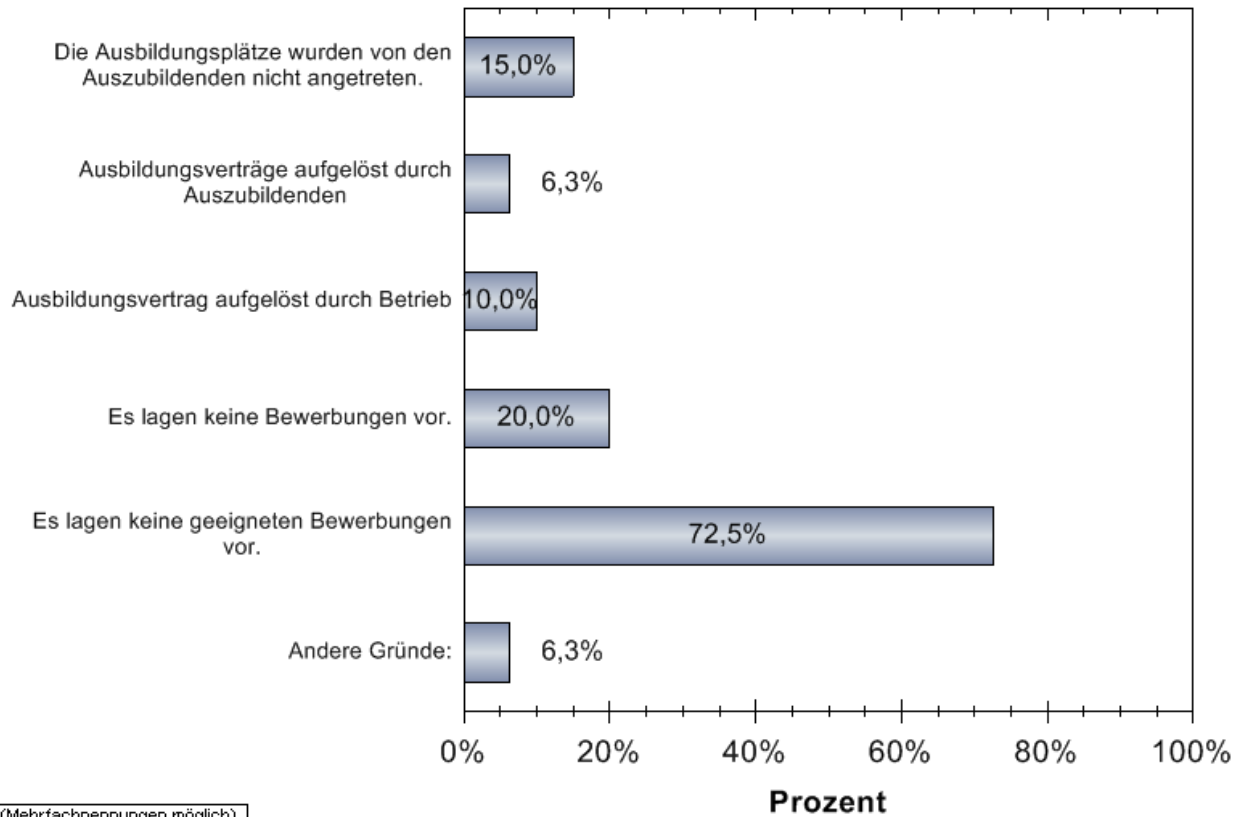
Kategorie unbesetzt



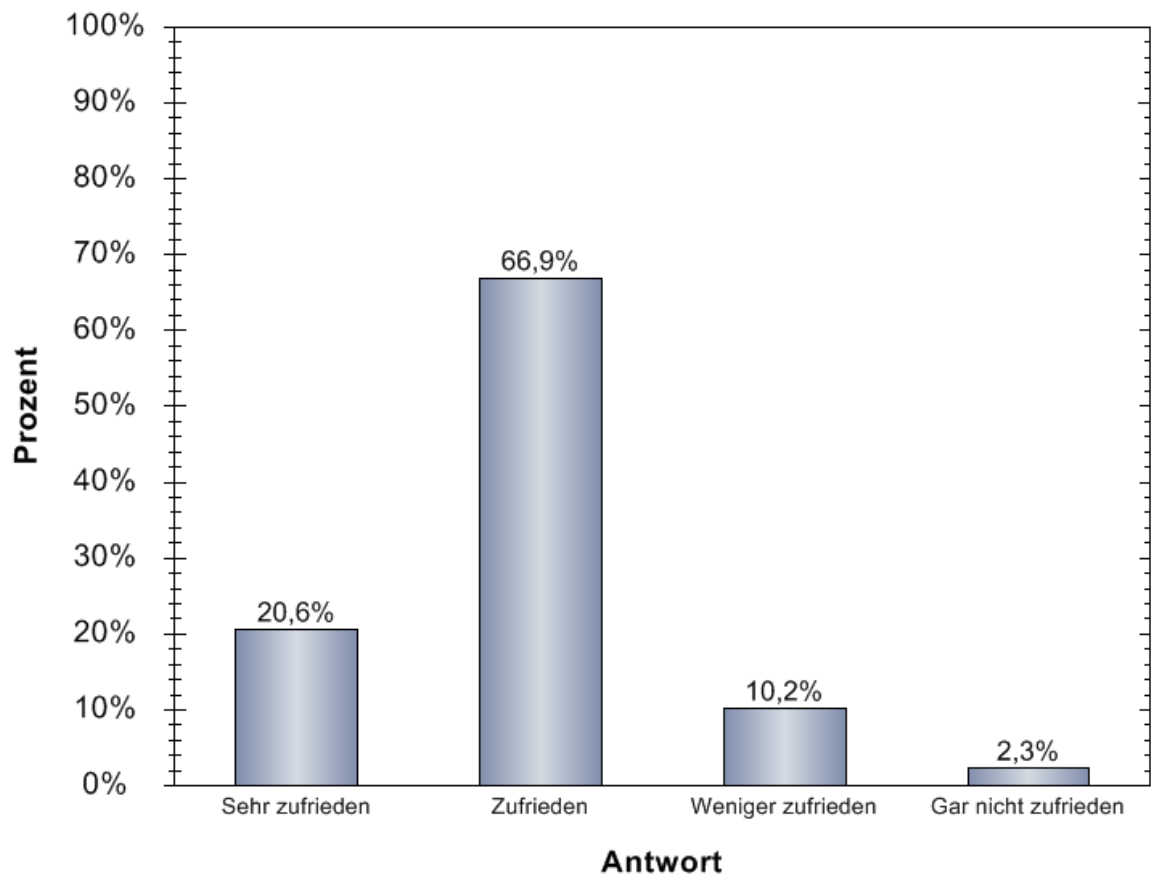
Wie viel Prozent werden übernommen



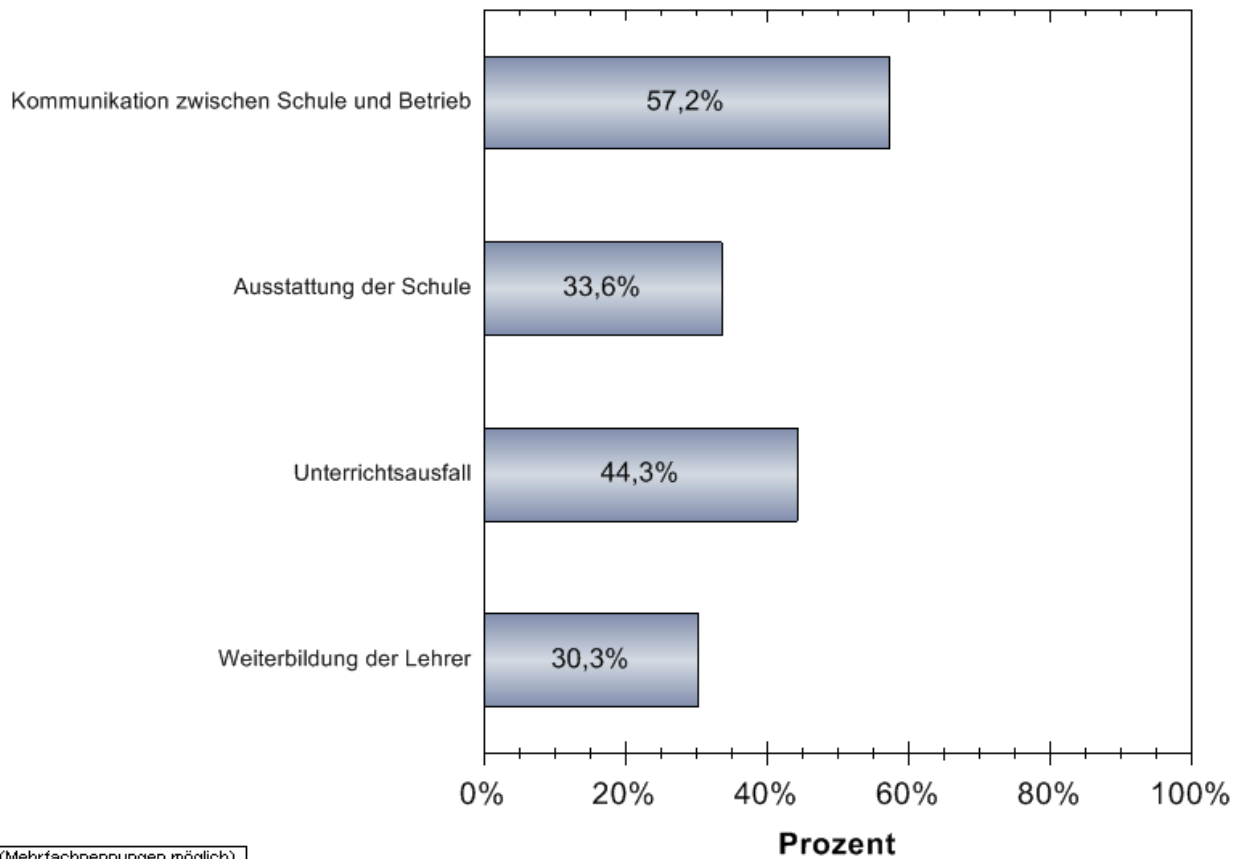
Warum konnte der Platz / konnten die Plätze nicht besetzt werden?



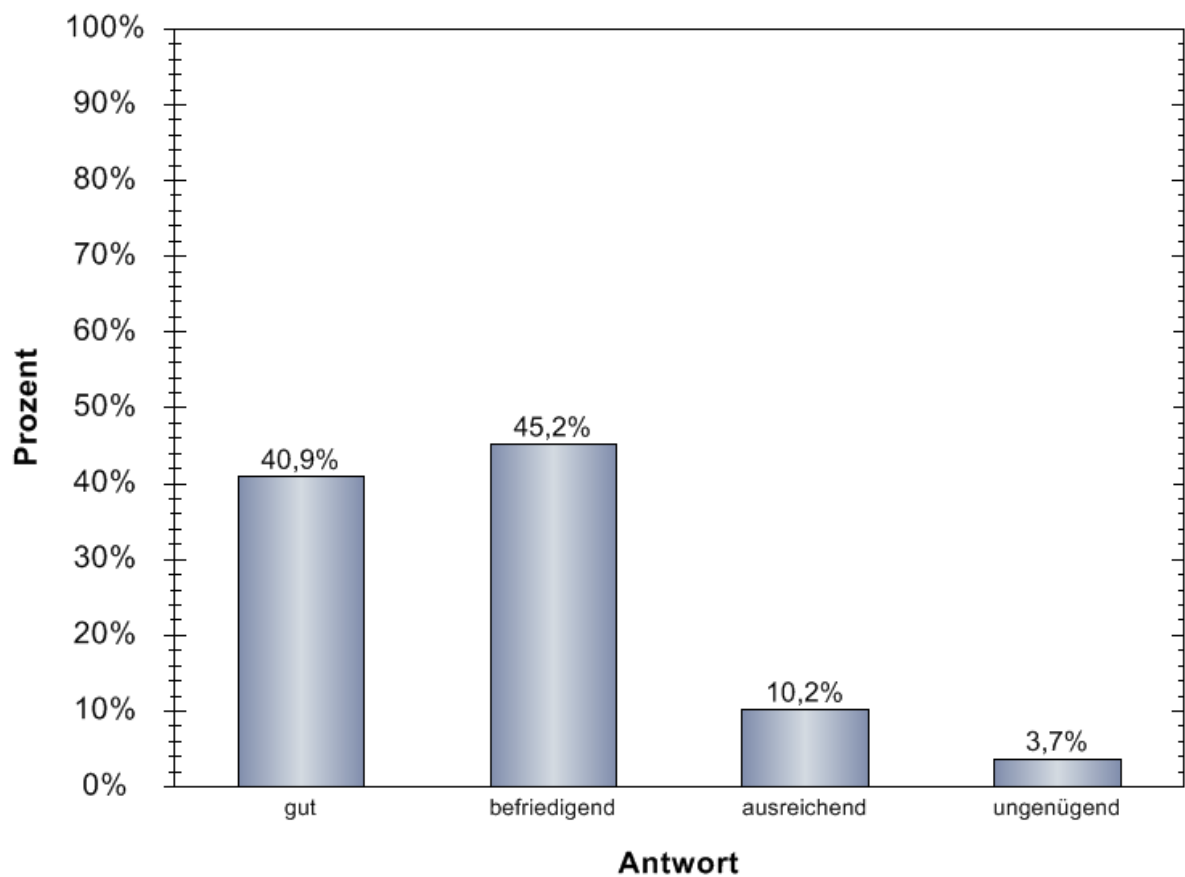
Wie zufrieden sind Sie mit Ihrem dualen Partner, der Berufsschule?

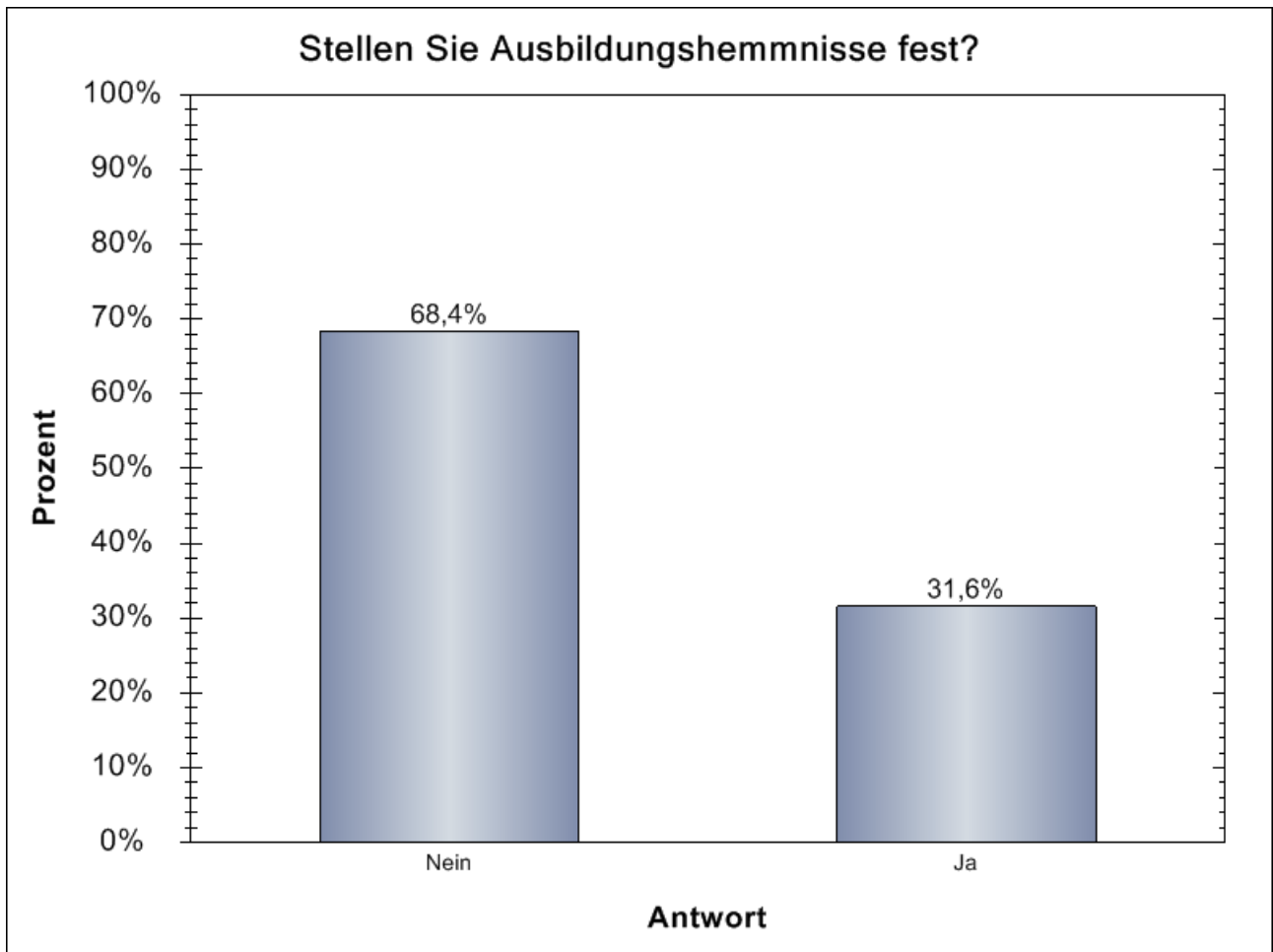
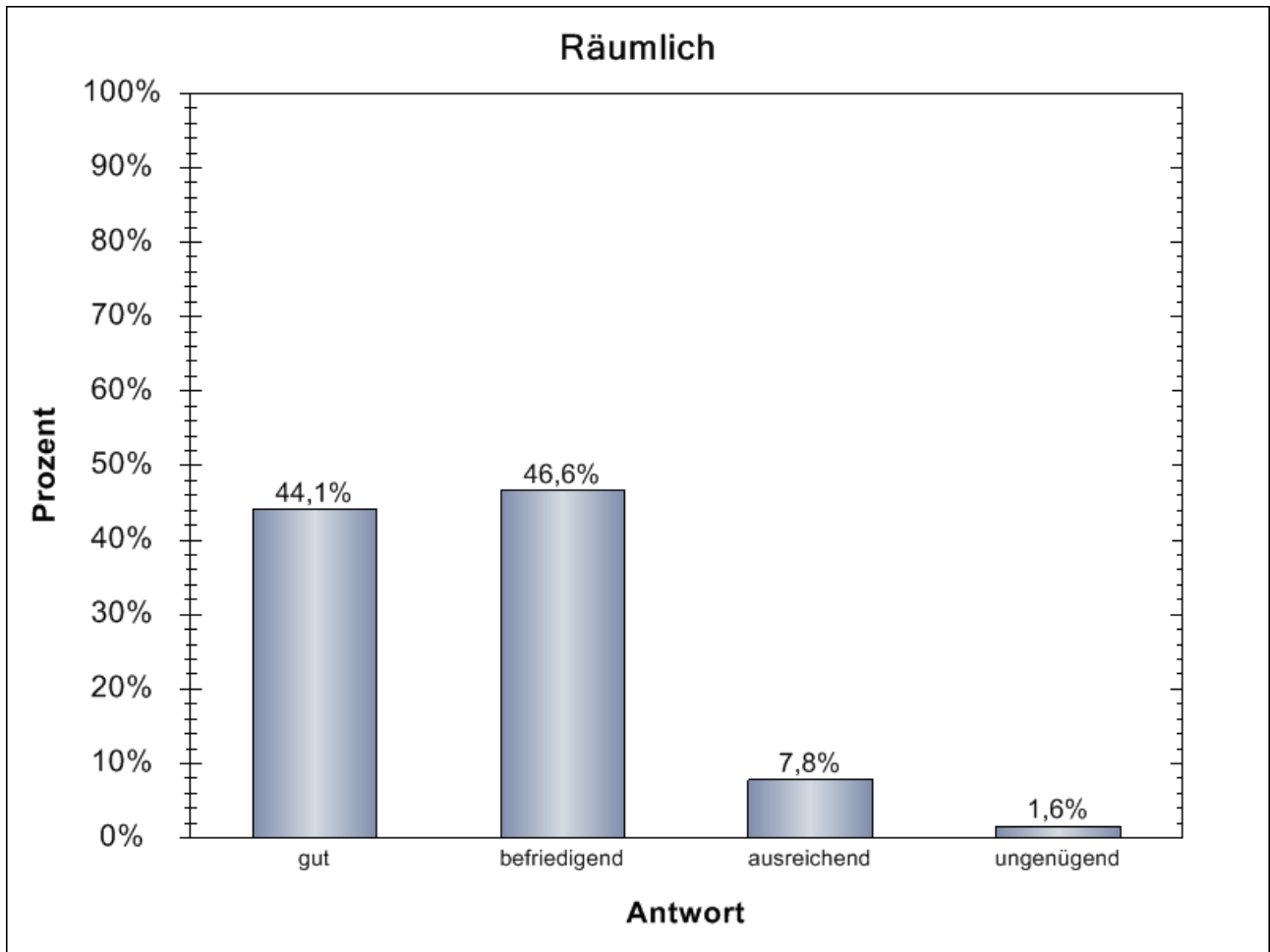


Wo sehen Sie Verbesserungsbedarf?

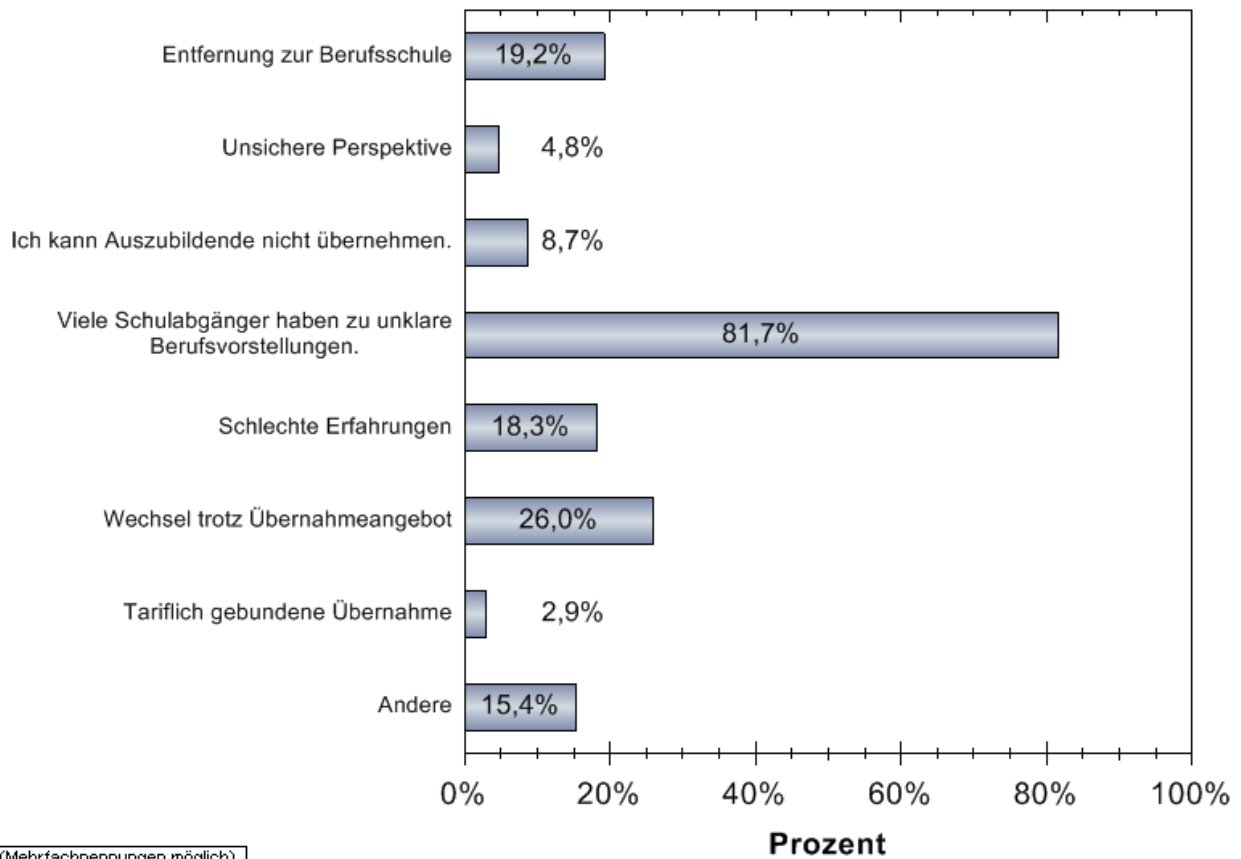


Personell



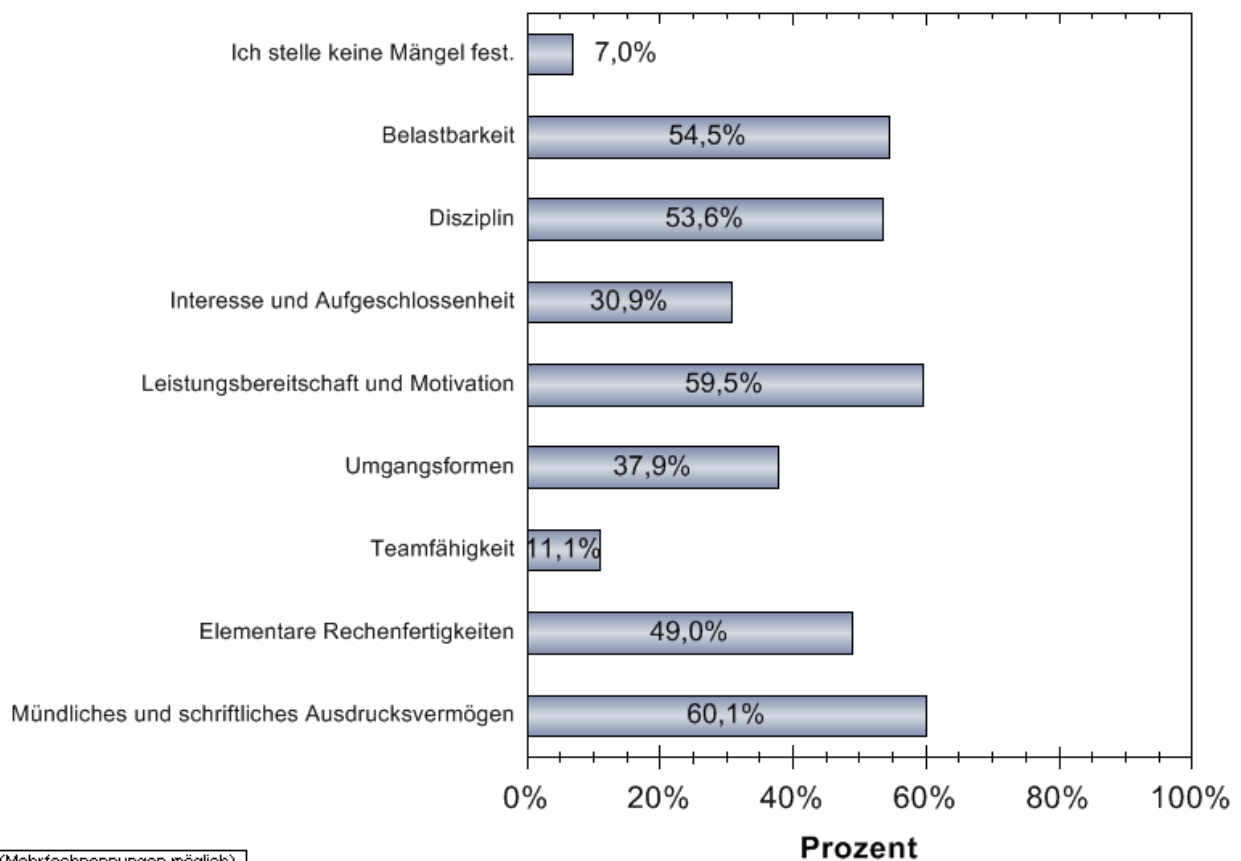


Welche Ausbildungshemmnisse stellen Sie fest?



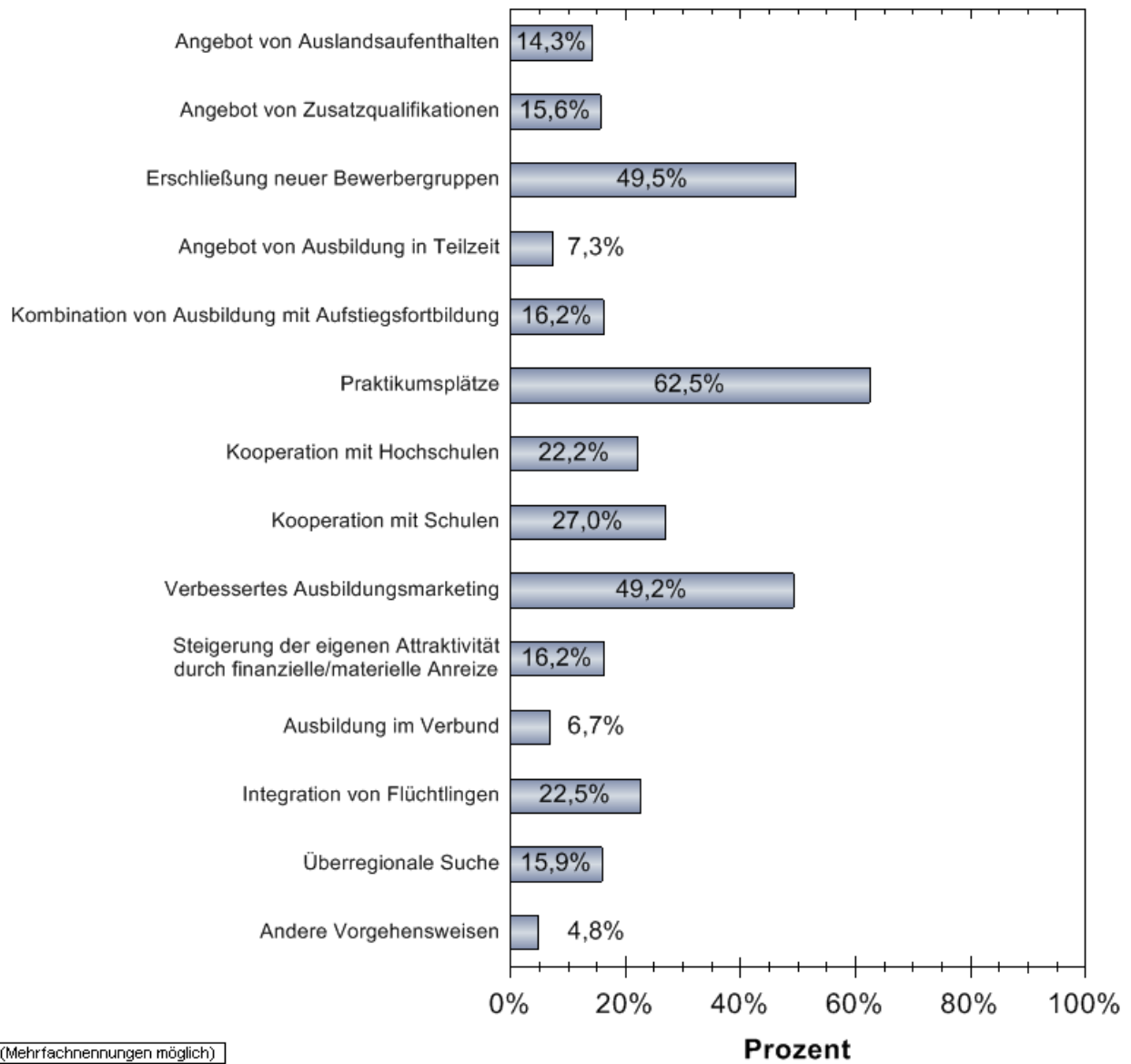
(Mehrfachnennungen möglich)

Mängel Ausbildungsreife

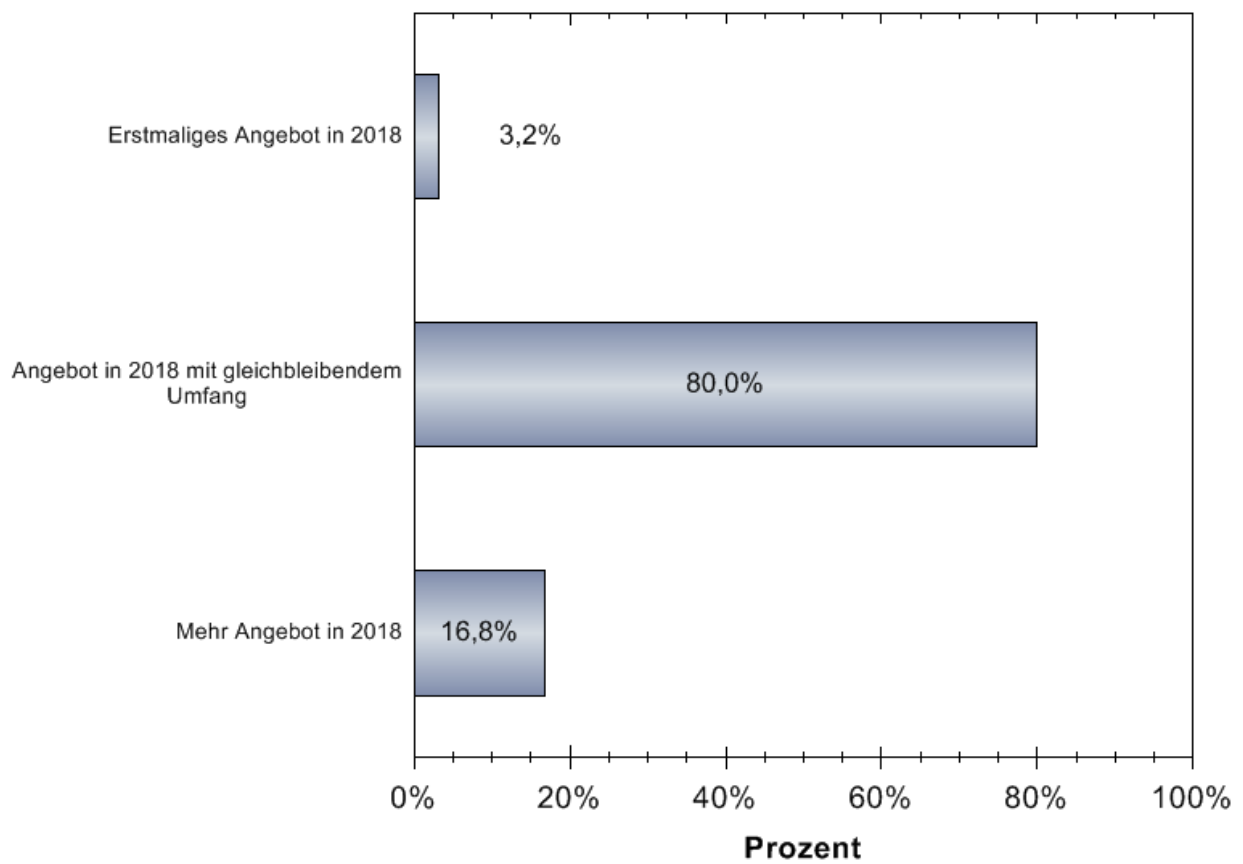


(Mehrfachnennungen möglich)

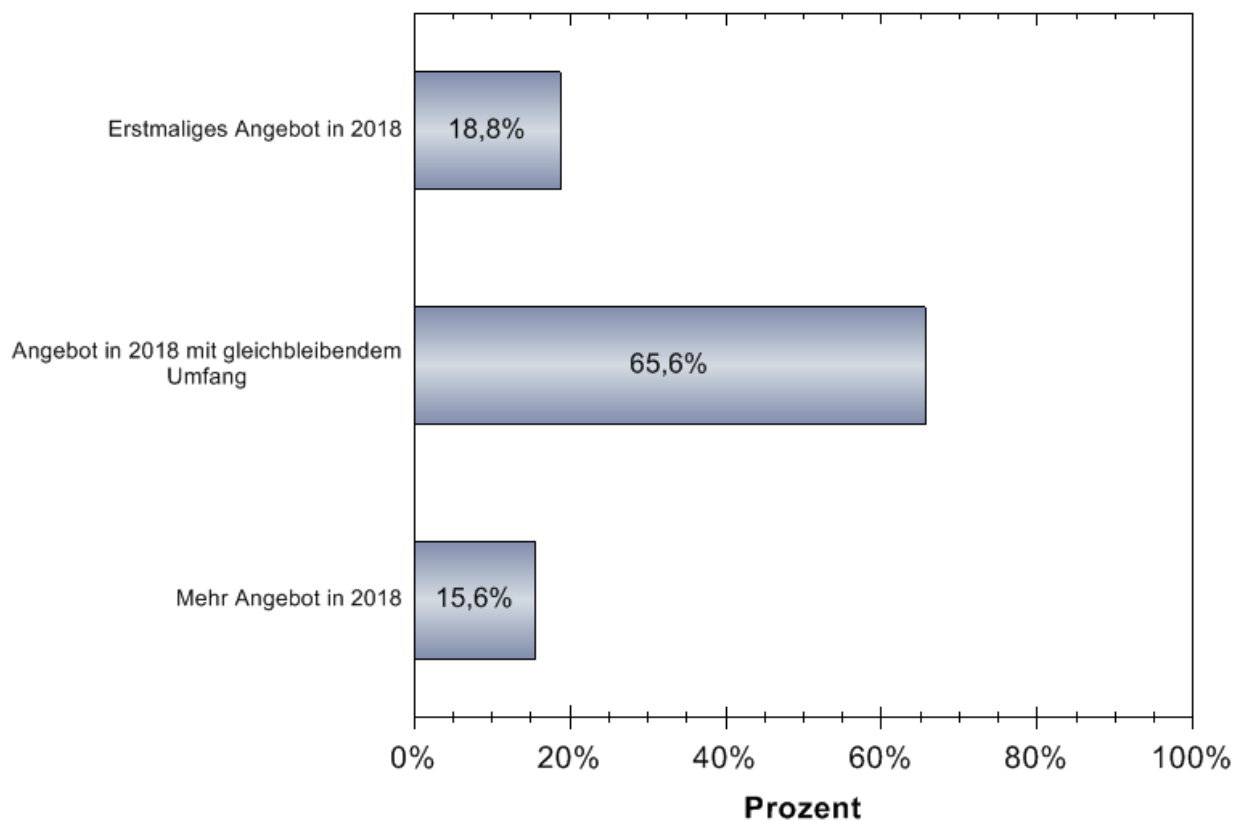
Reaktion auf rückläufige Bewerberzahlen



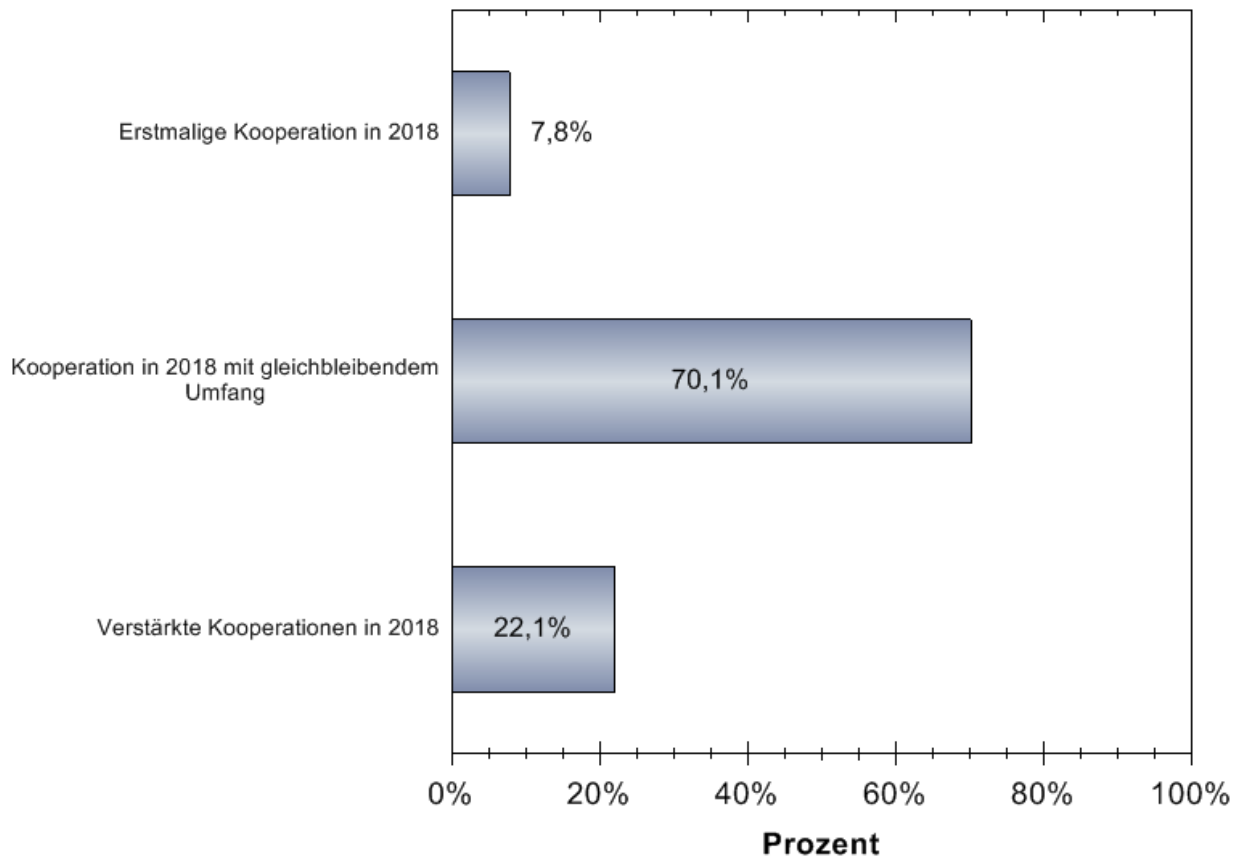
Angebot von Praktikumsplätzen



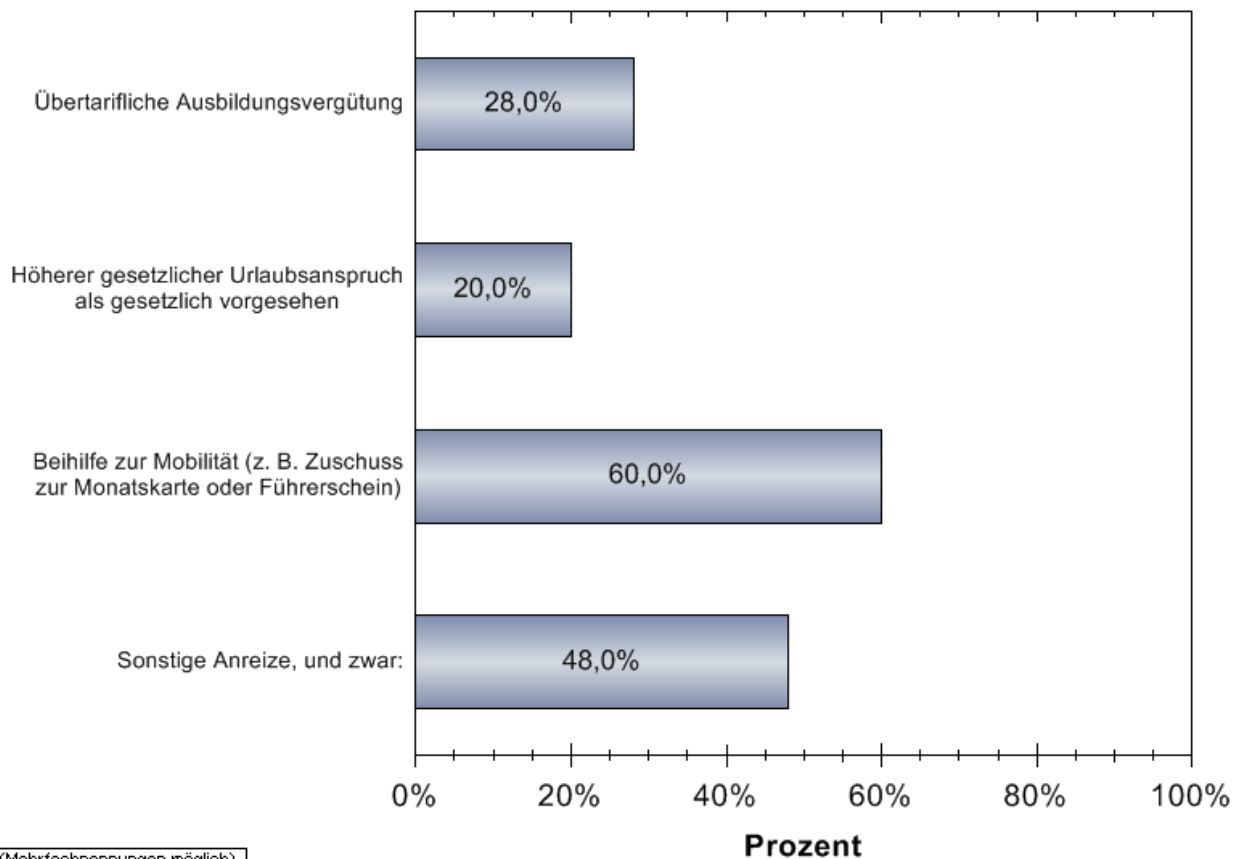
Kooperationen mit Hochschulen (z. B. Angebot von dualen Studiengängen)



Kooperationen mit Schulen

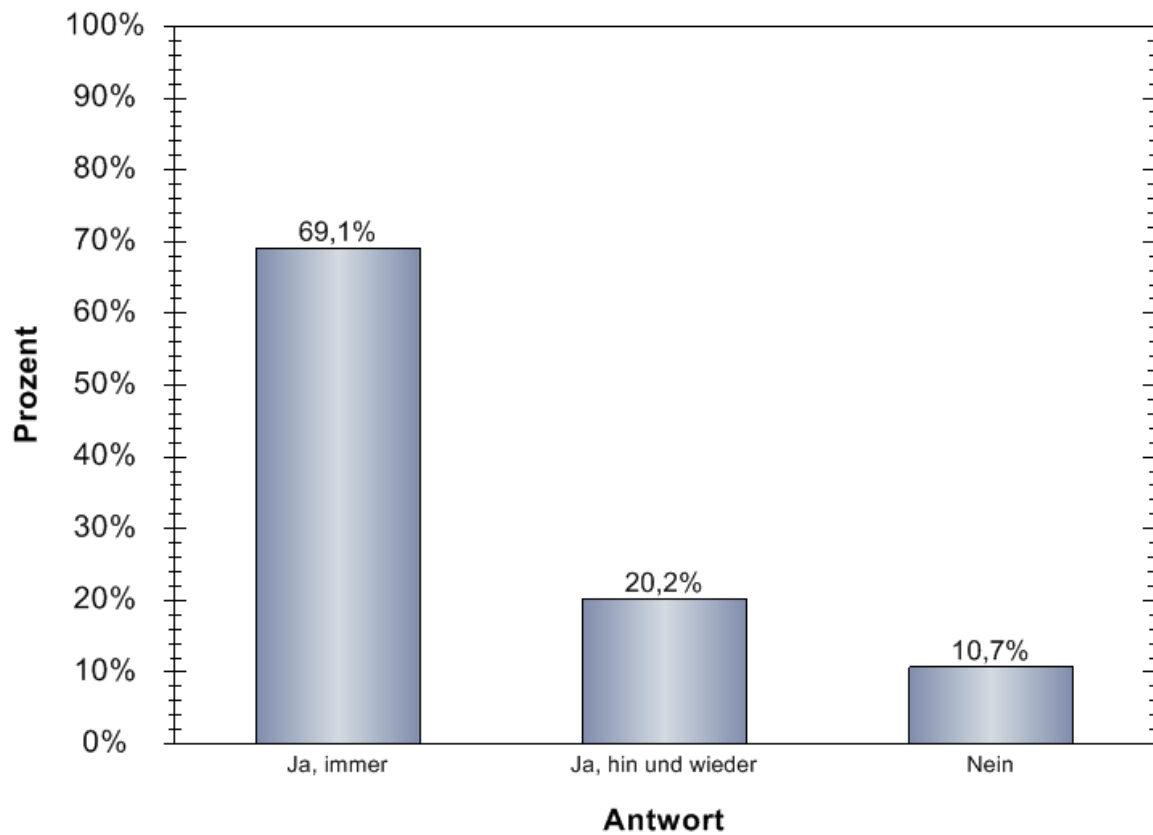


Steigerung der eigenen Attraktivität

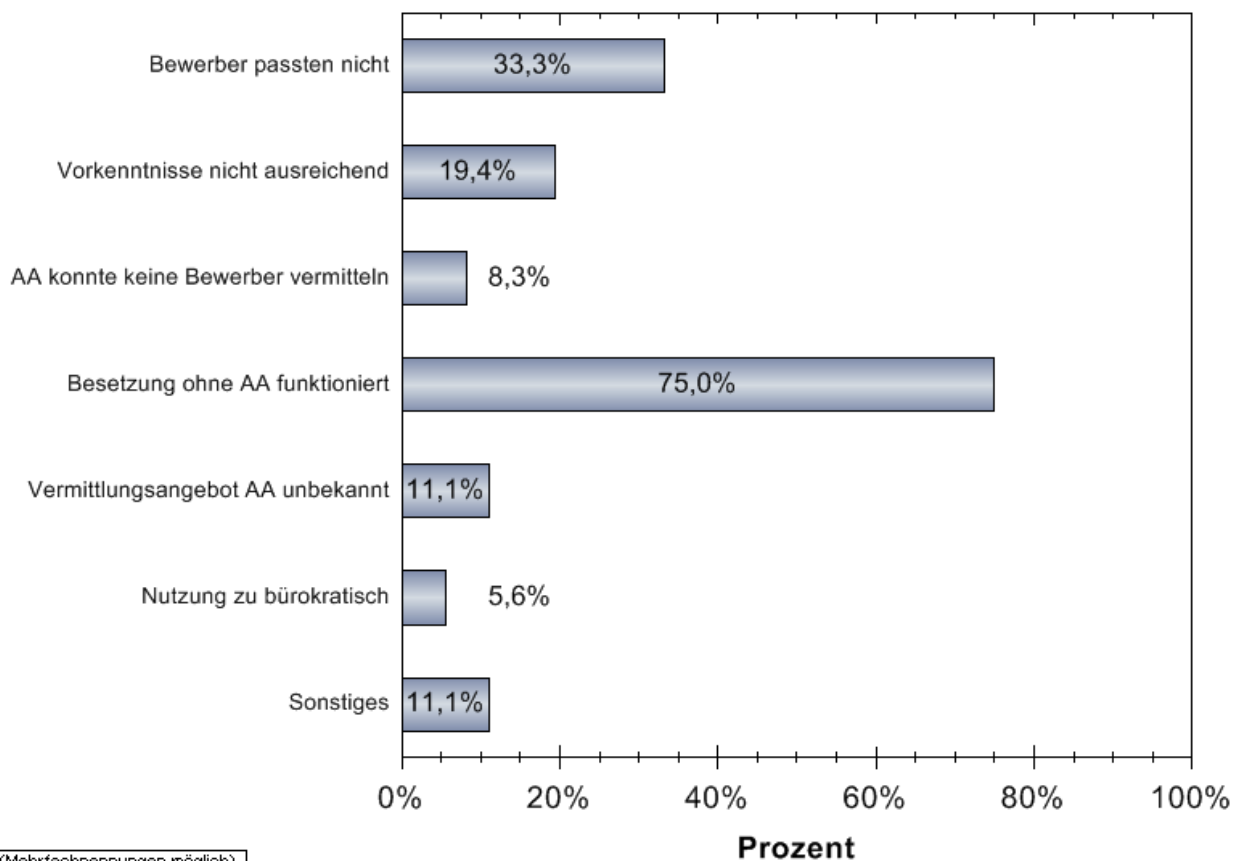


(Mehrfachnennungen möglich)

Melden Sie Ihre offenen Ausbildungsplätze der Agentur für Arbeit?

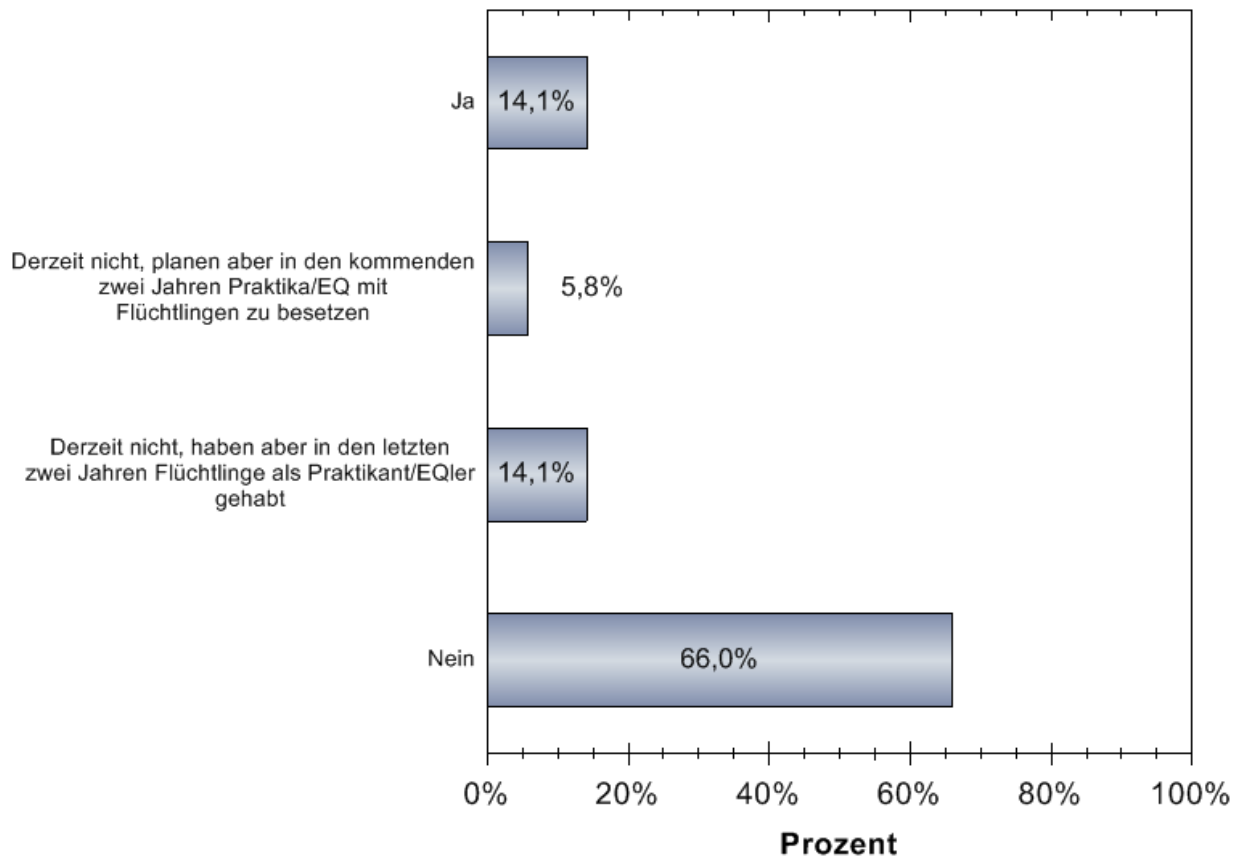


Warum keine Meldung an AA?

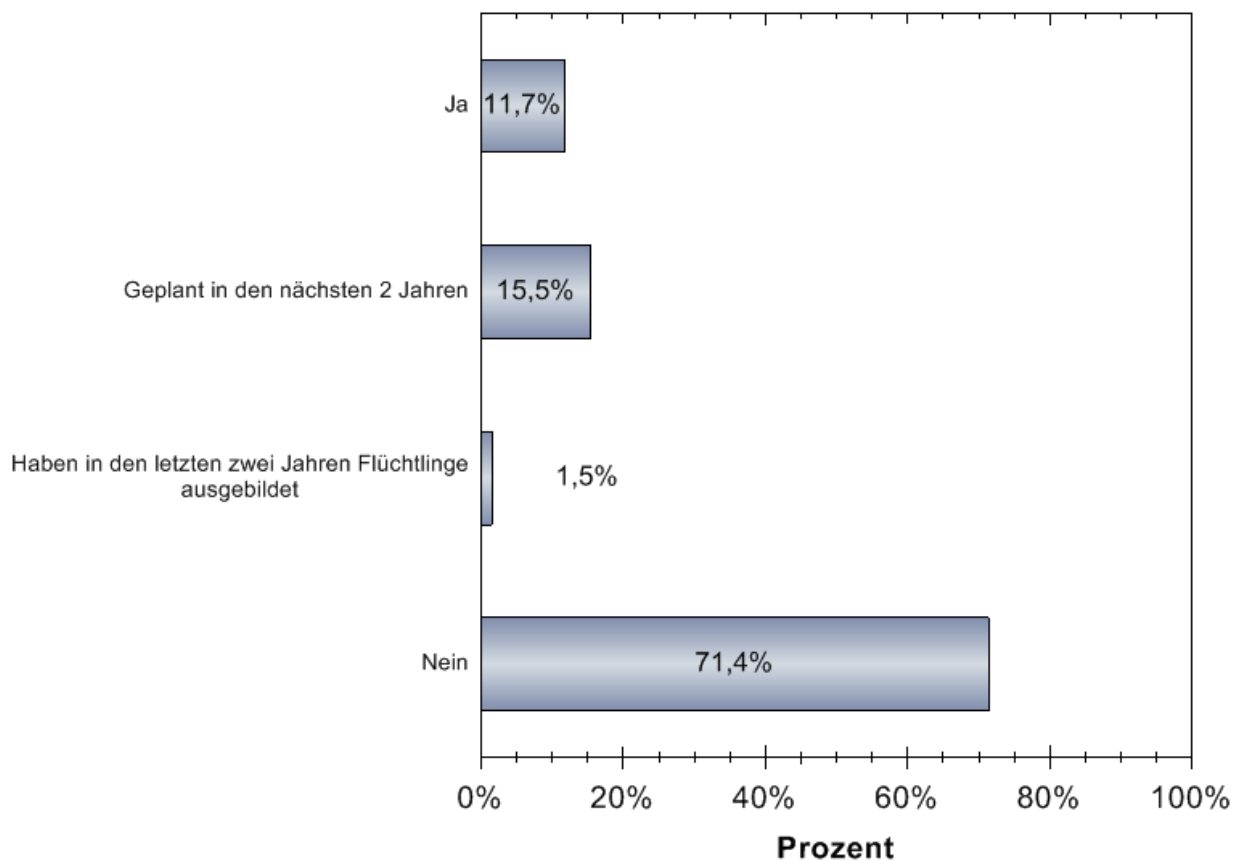


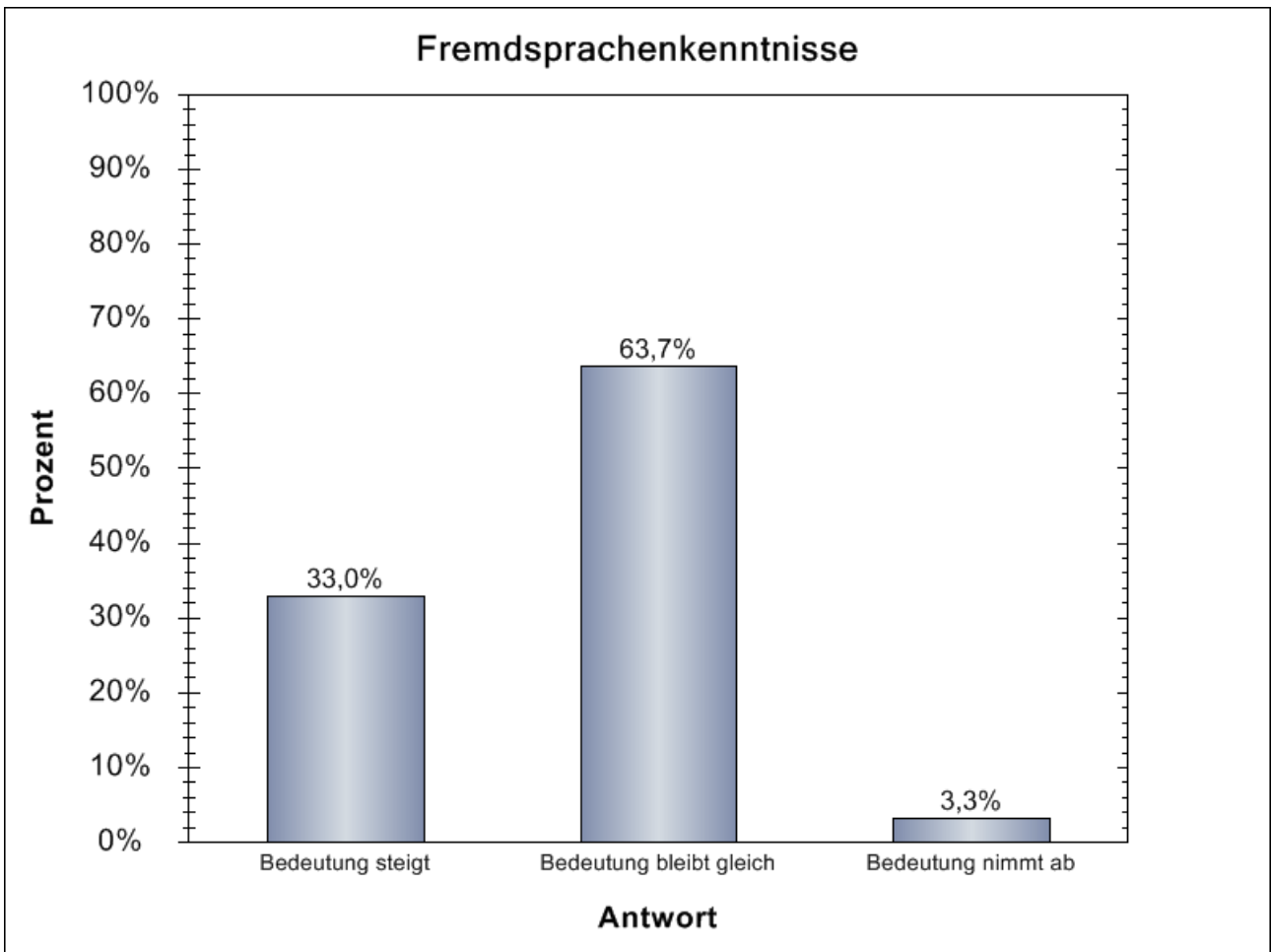
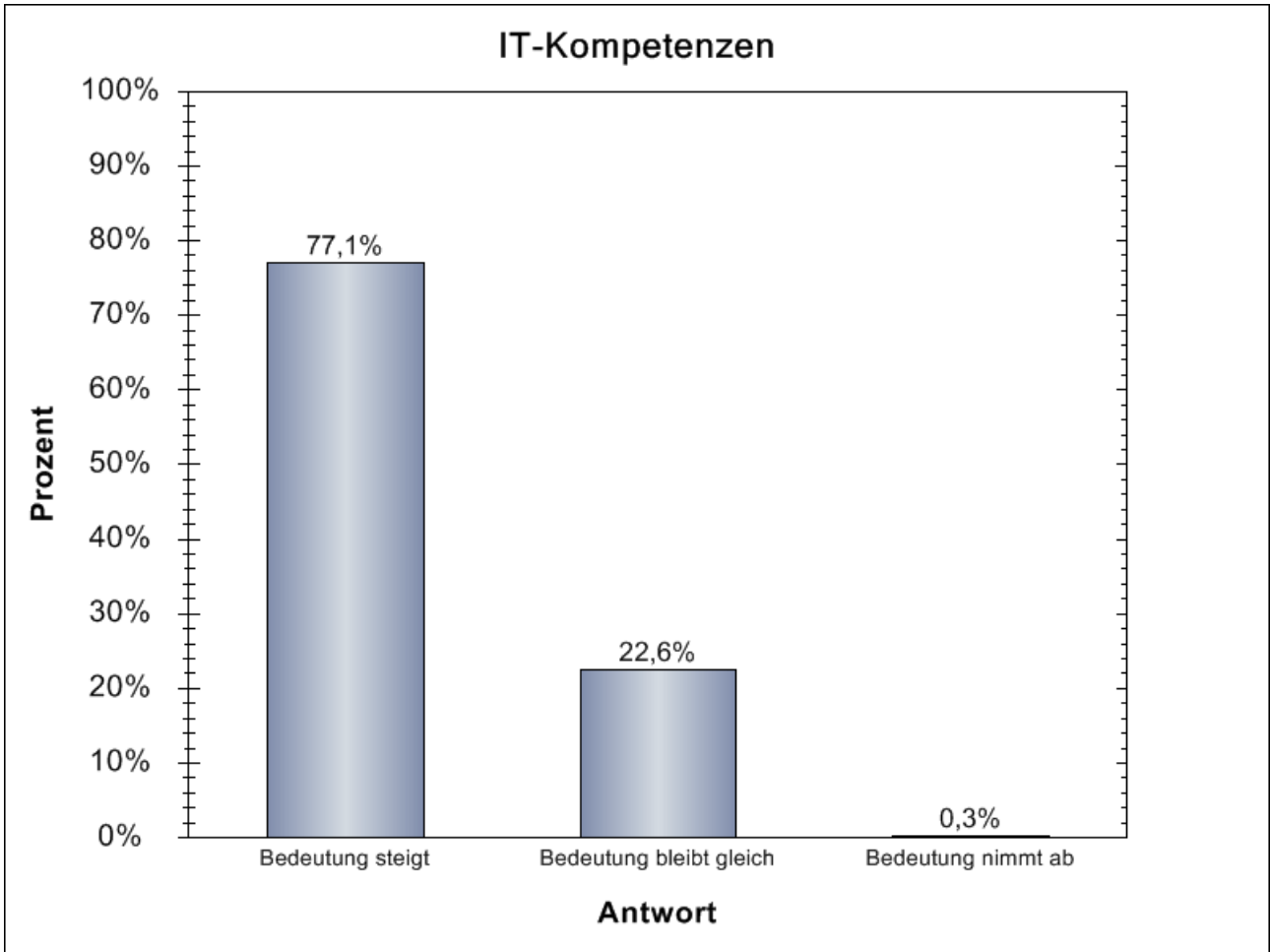
(Mehrfachnennungen möglich)

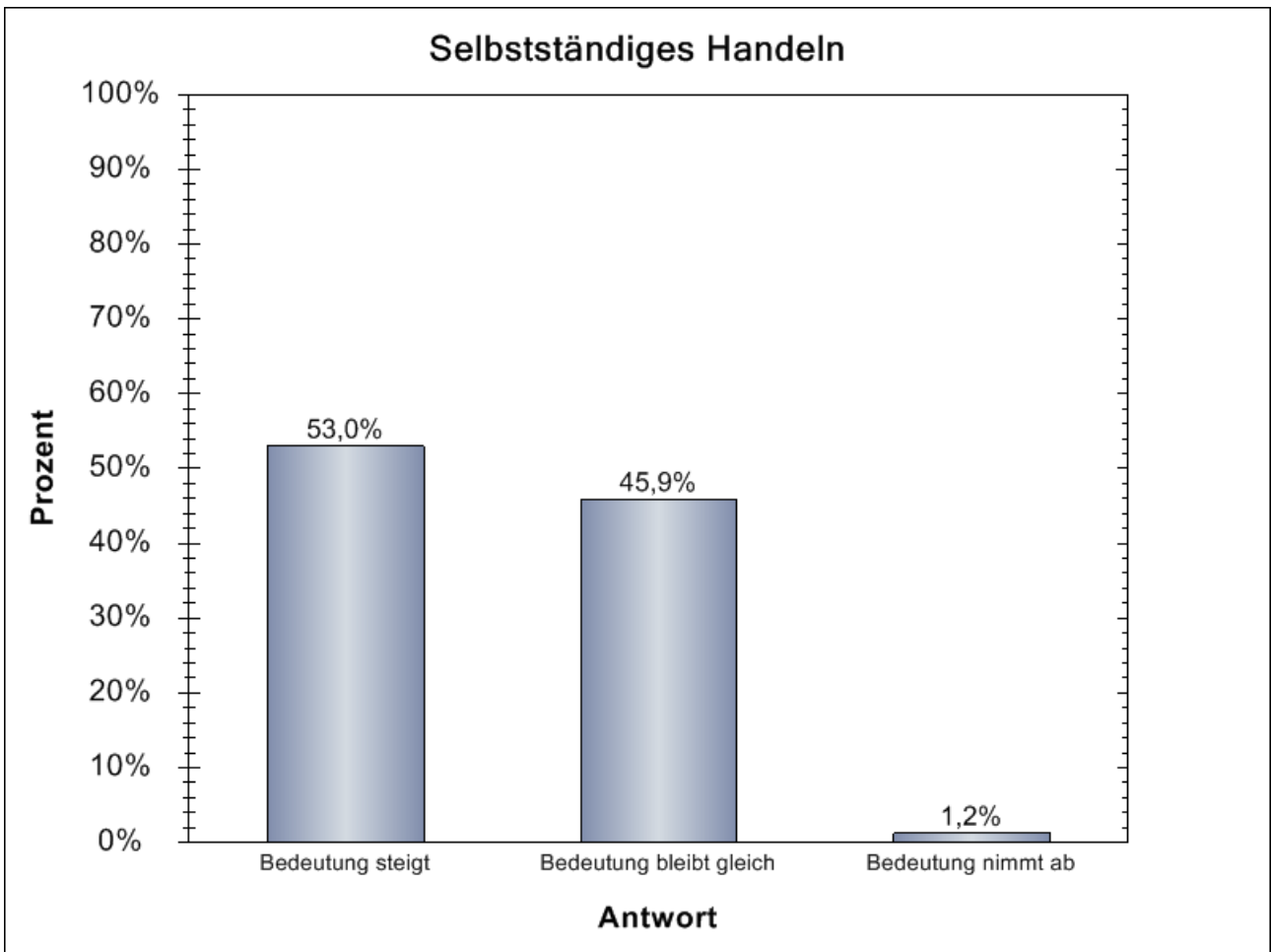
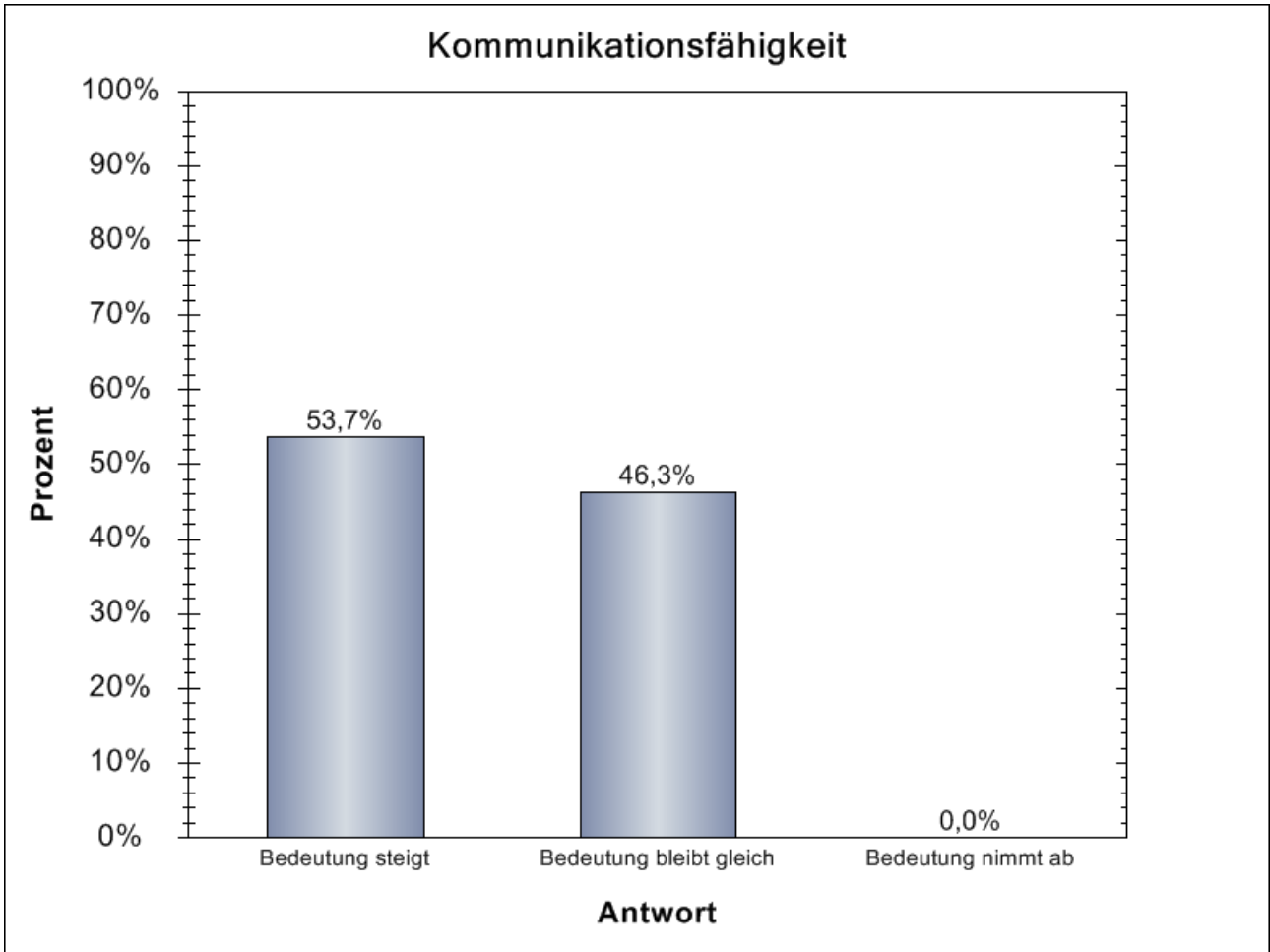
Flüchtlinge in EQ

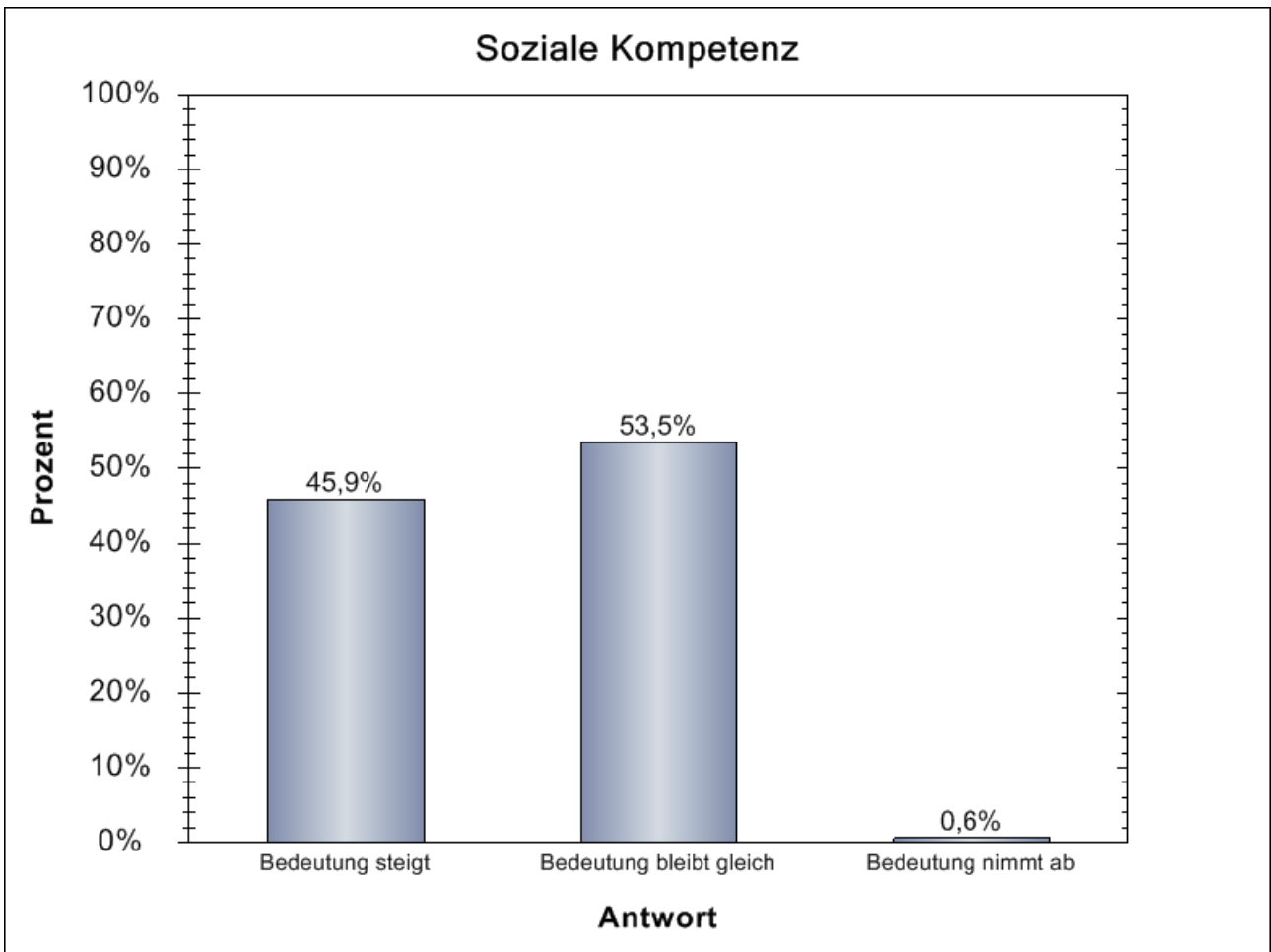
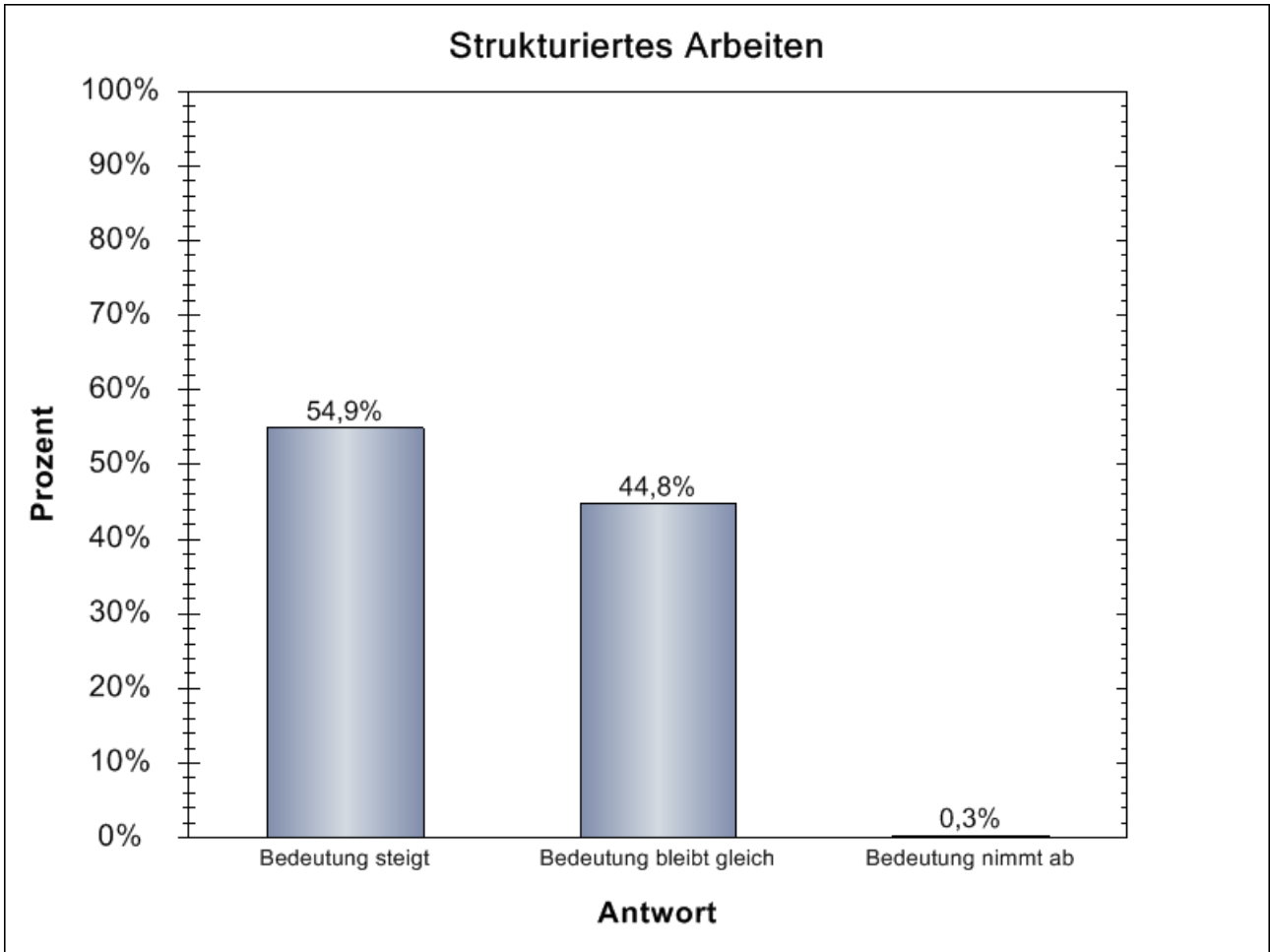


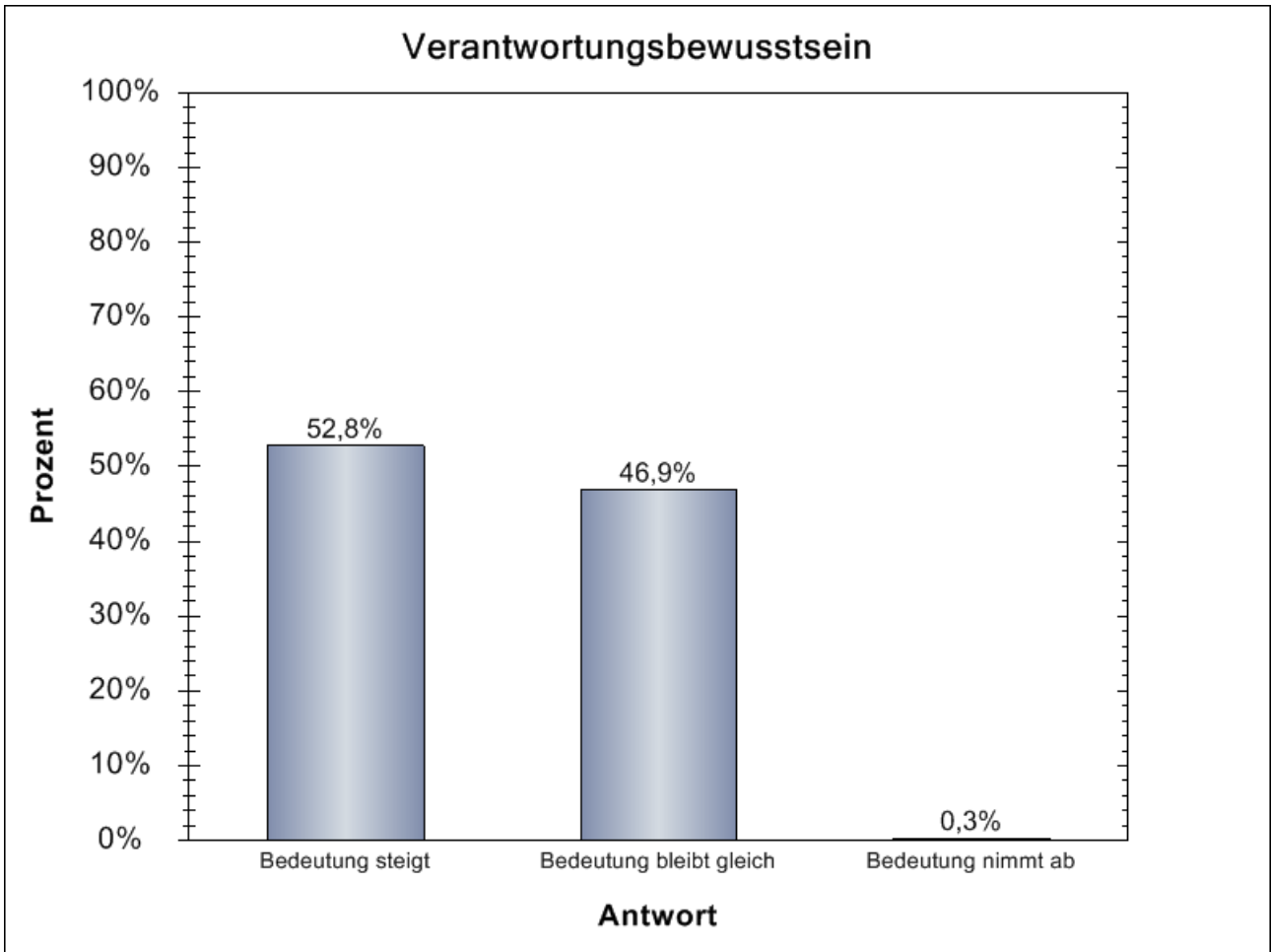
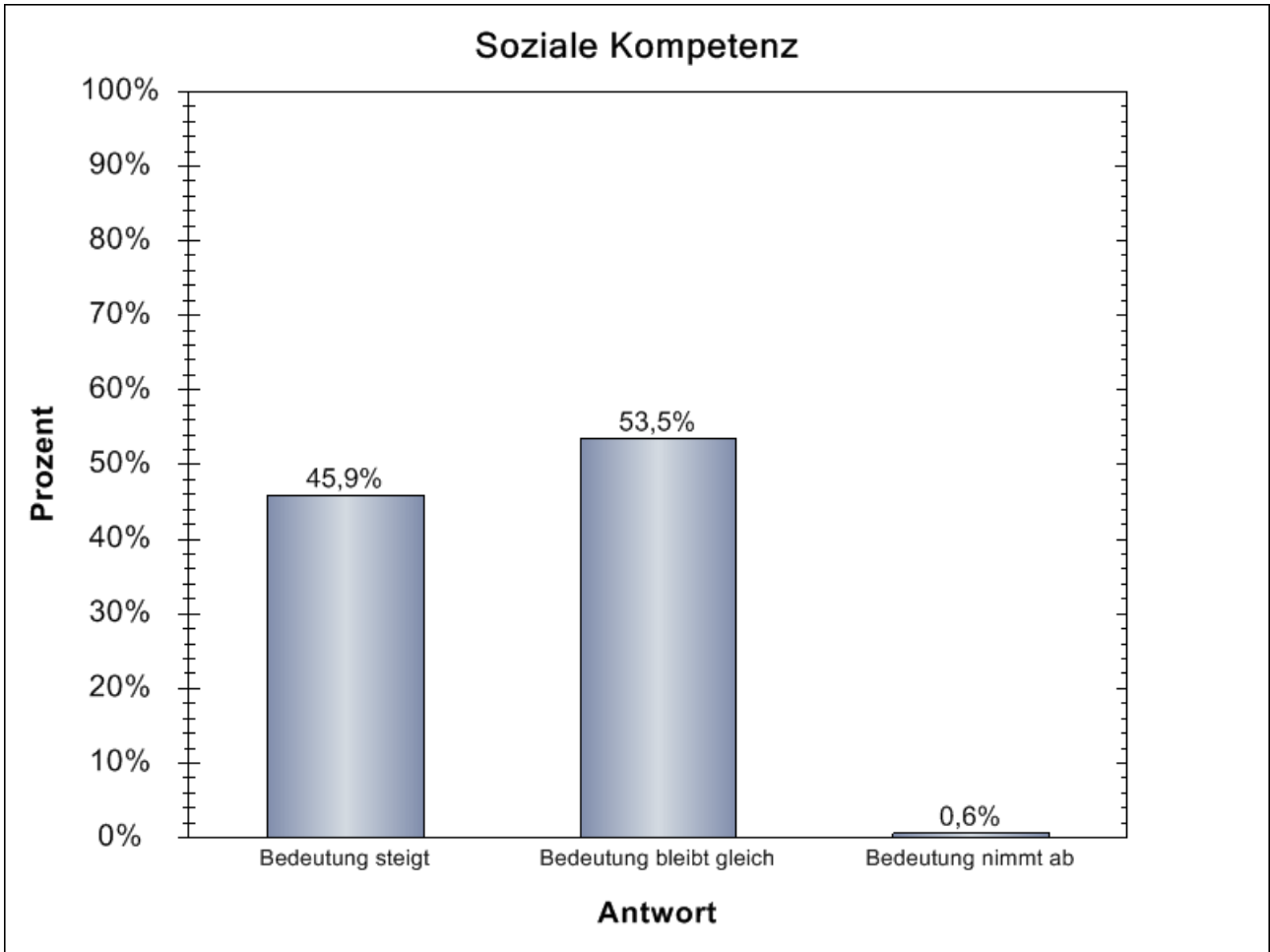
Bilden Sie Flüchtlinge aus?

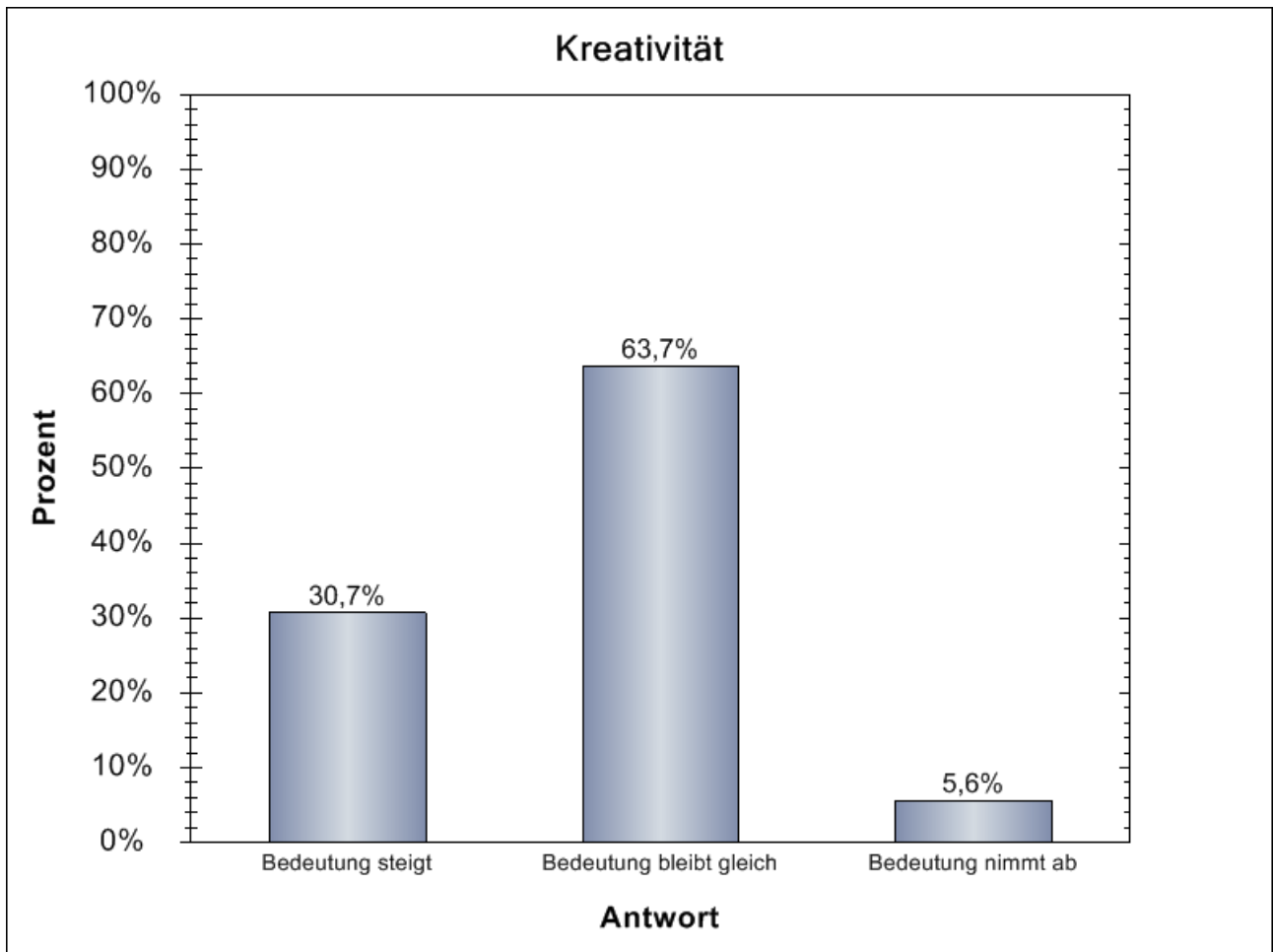
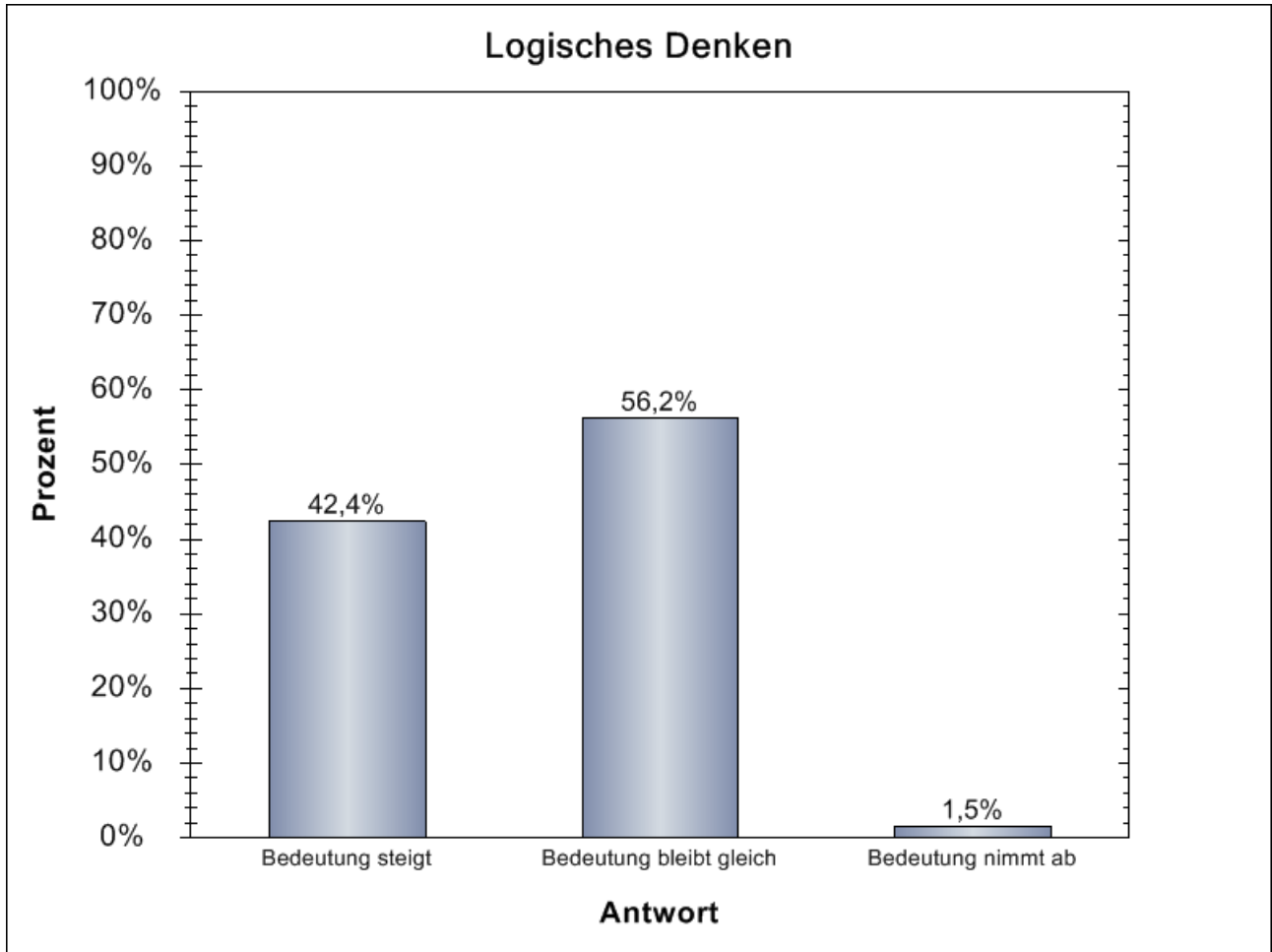




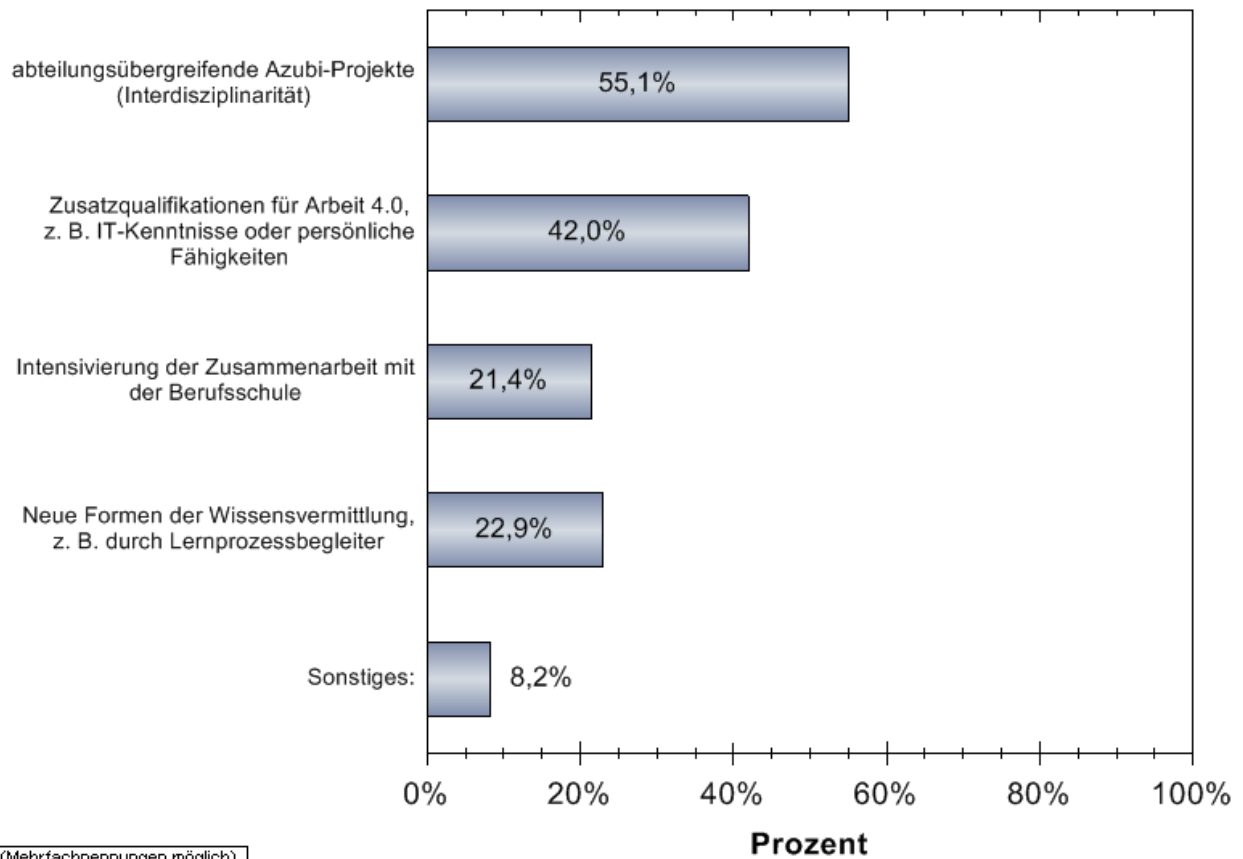




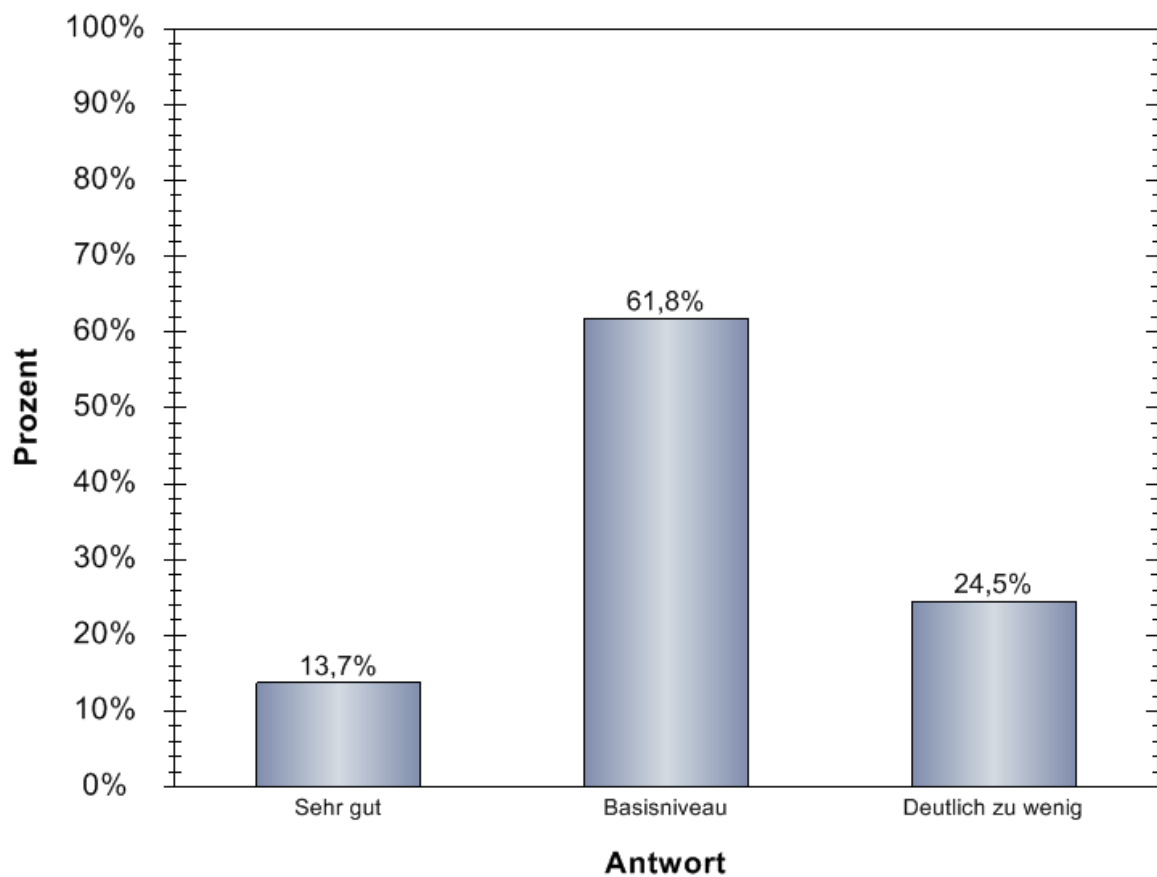


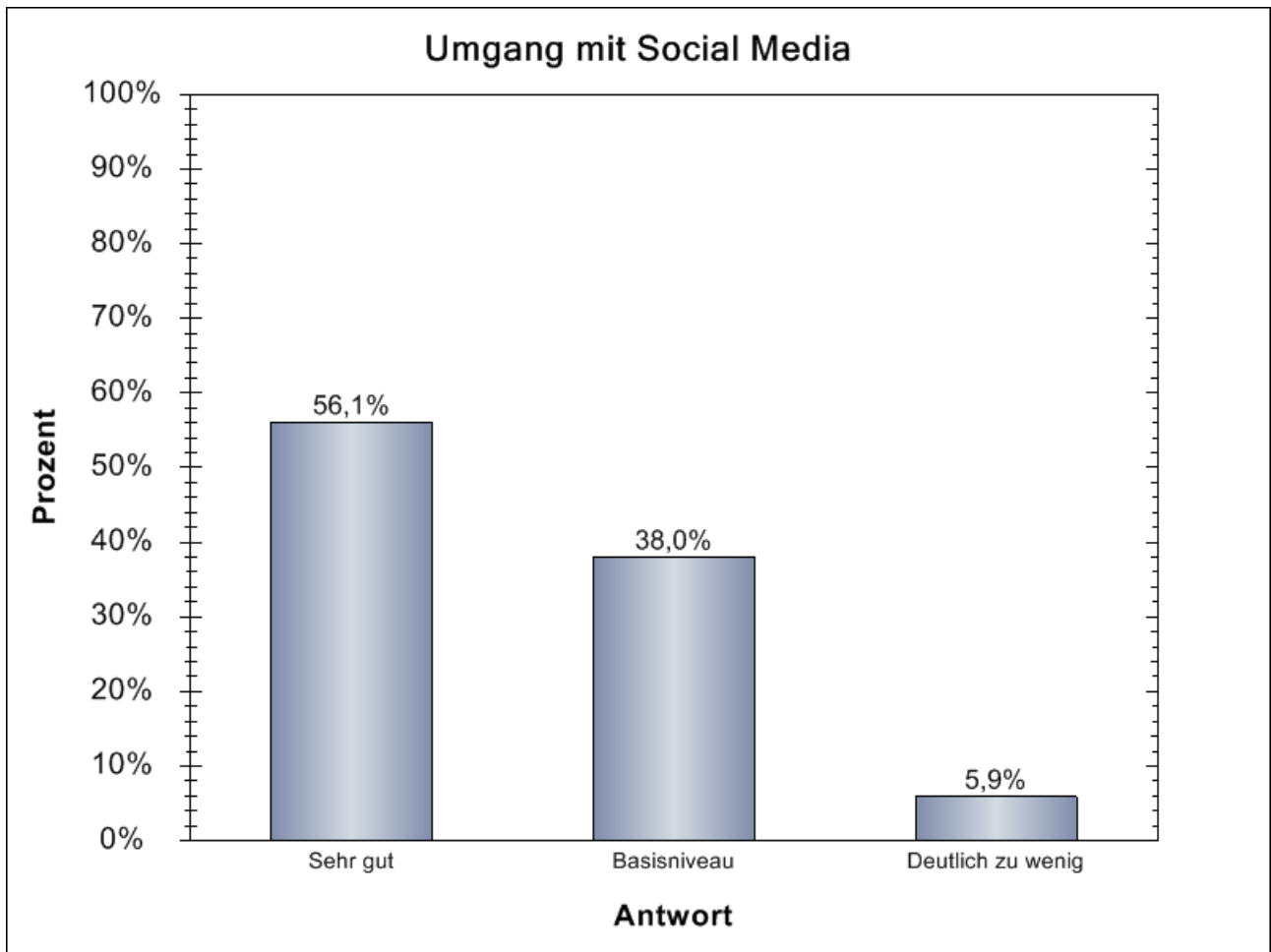
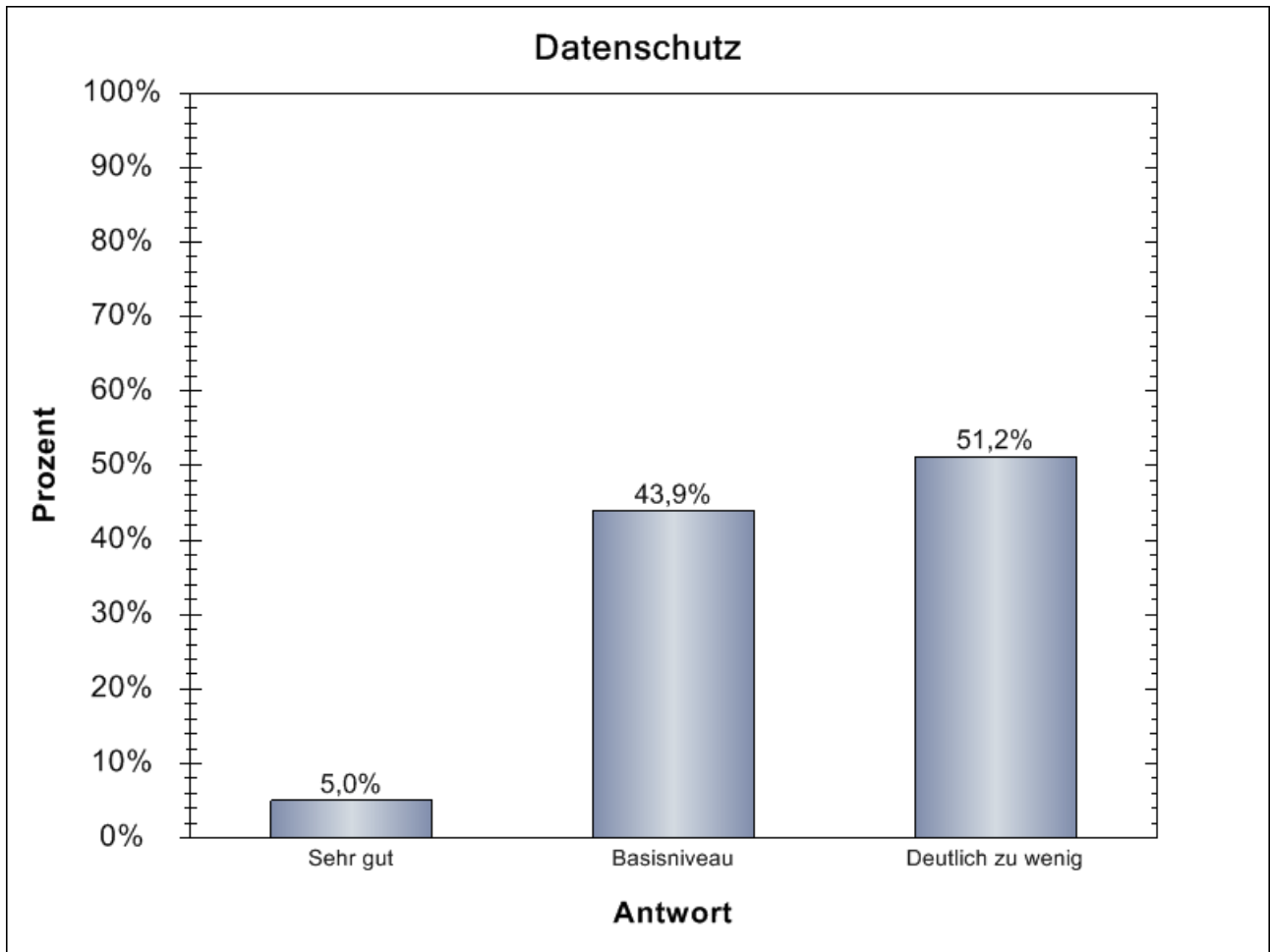


Arbeiten 4.0

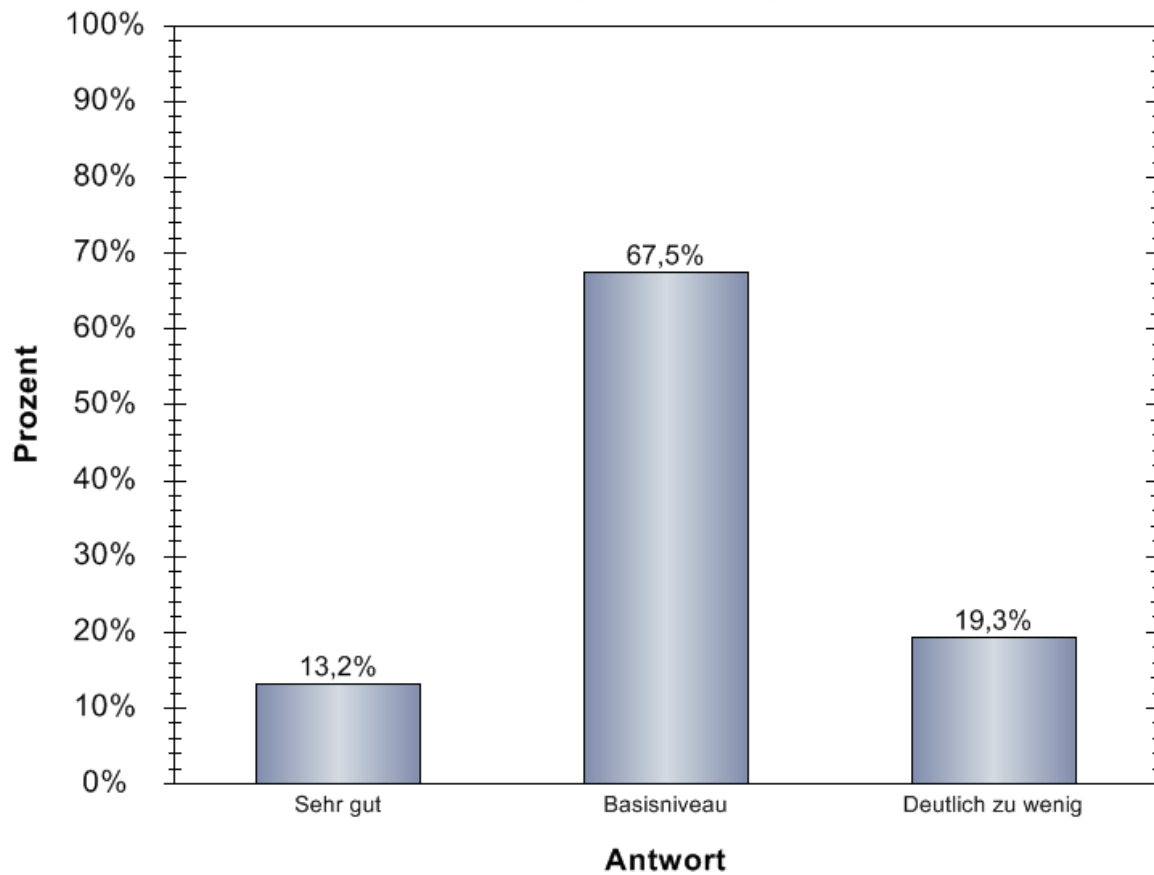


IT-Sicherheit

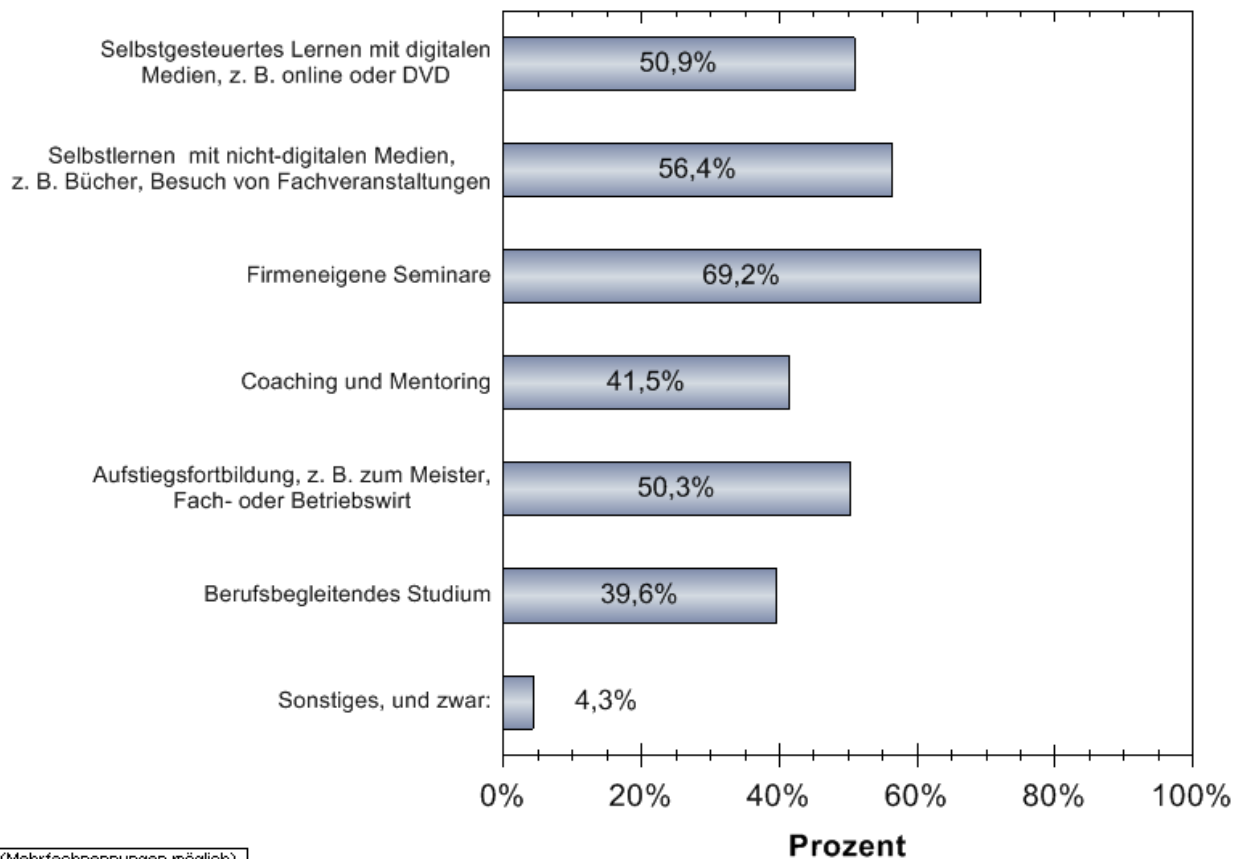




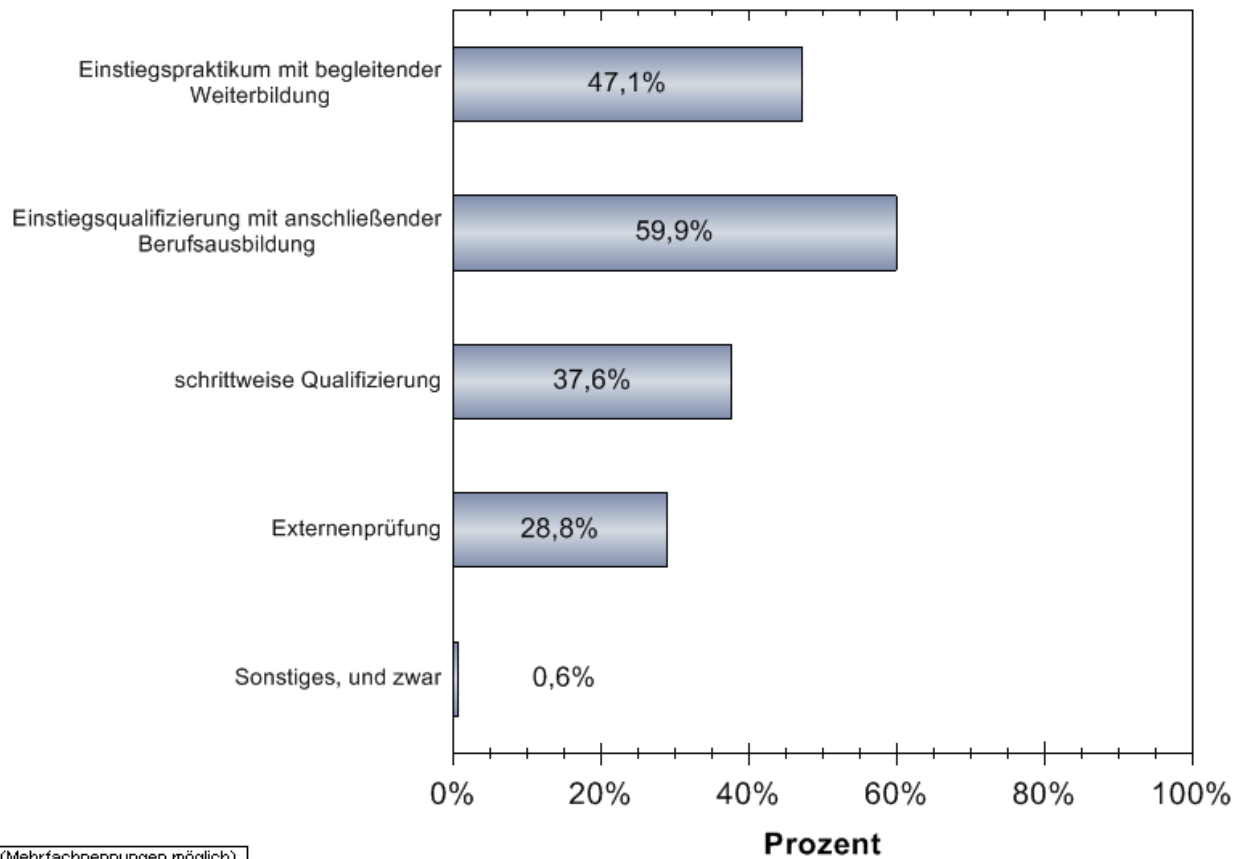
Reflektionsvermögen über digitale Inhalte



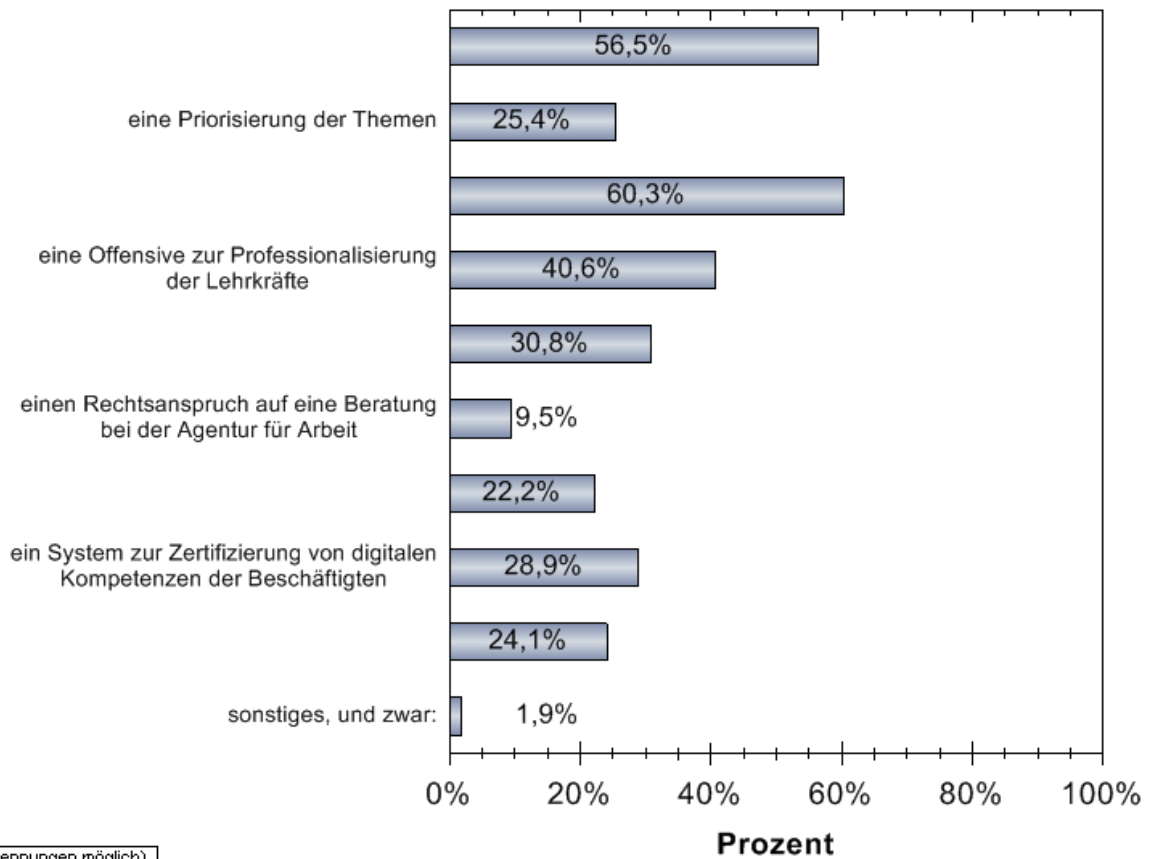
Welche Arten von Weiterbildungen bieten Sie Ihren



Einstieg ohne Berufsabschluss

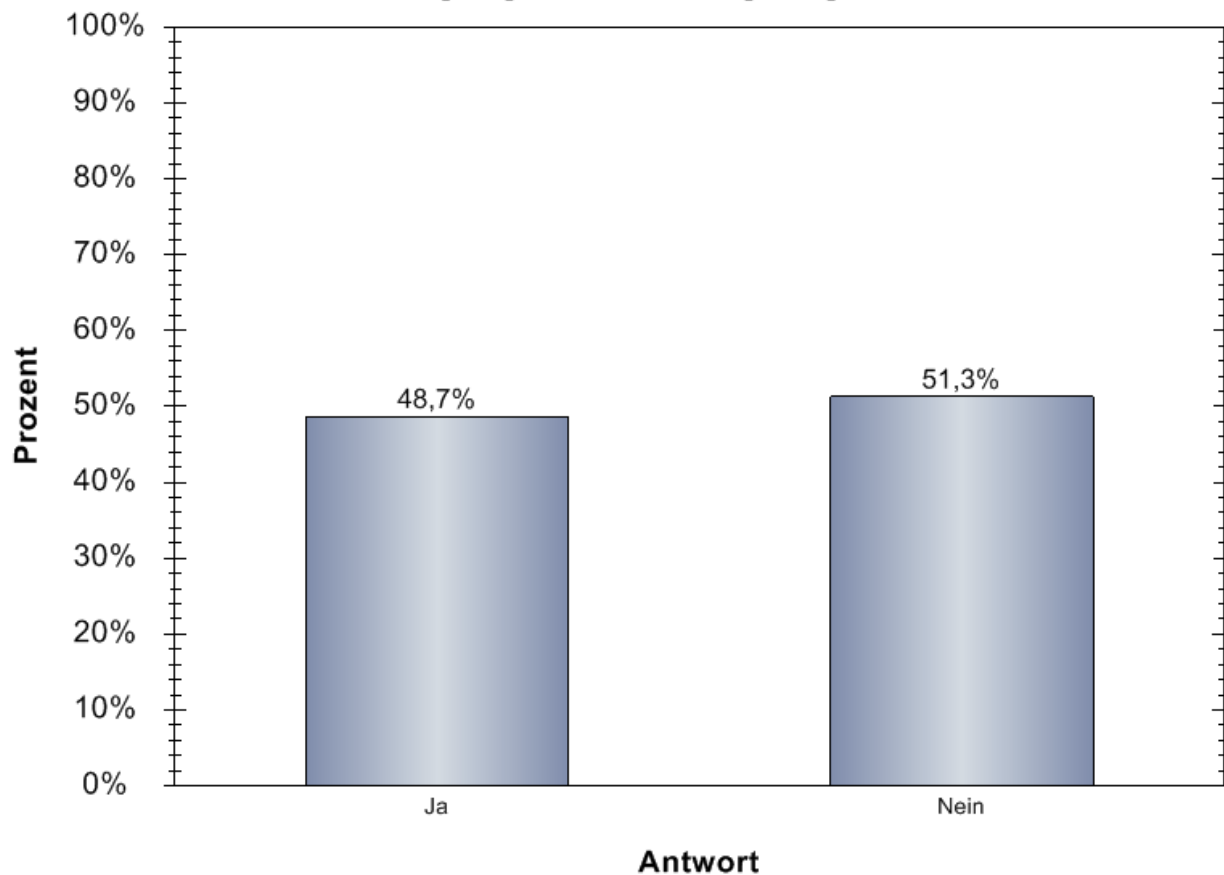


Nationale Weiterbildungsstrategie

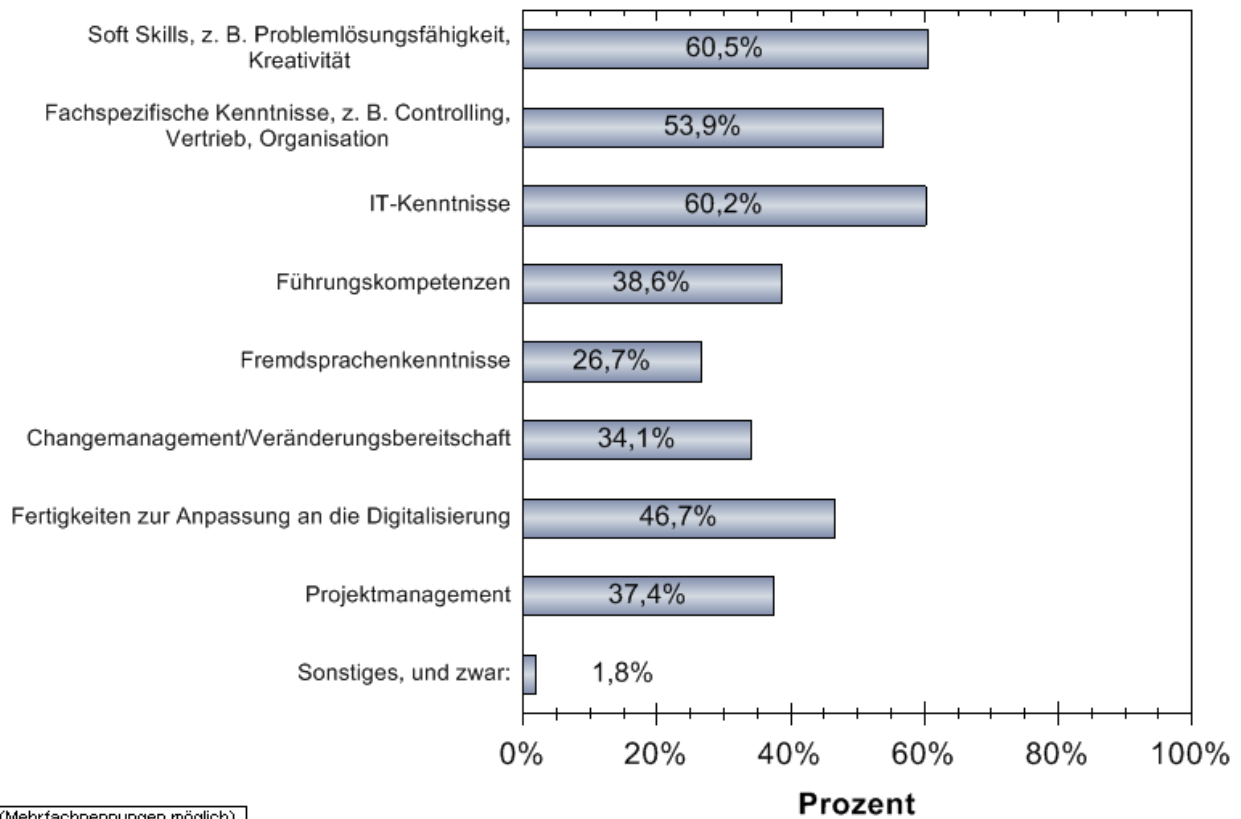


(Mehrfachnennungen möglich)

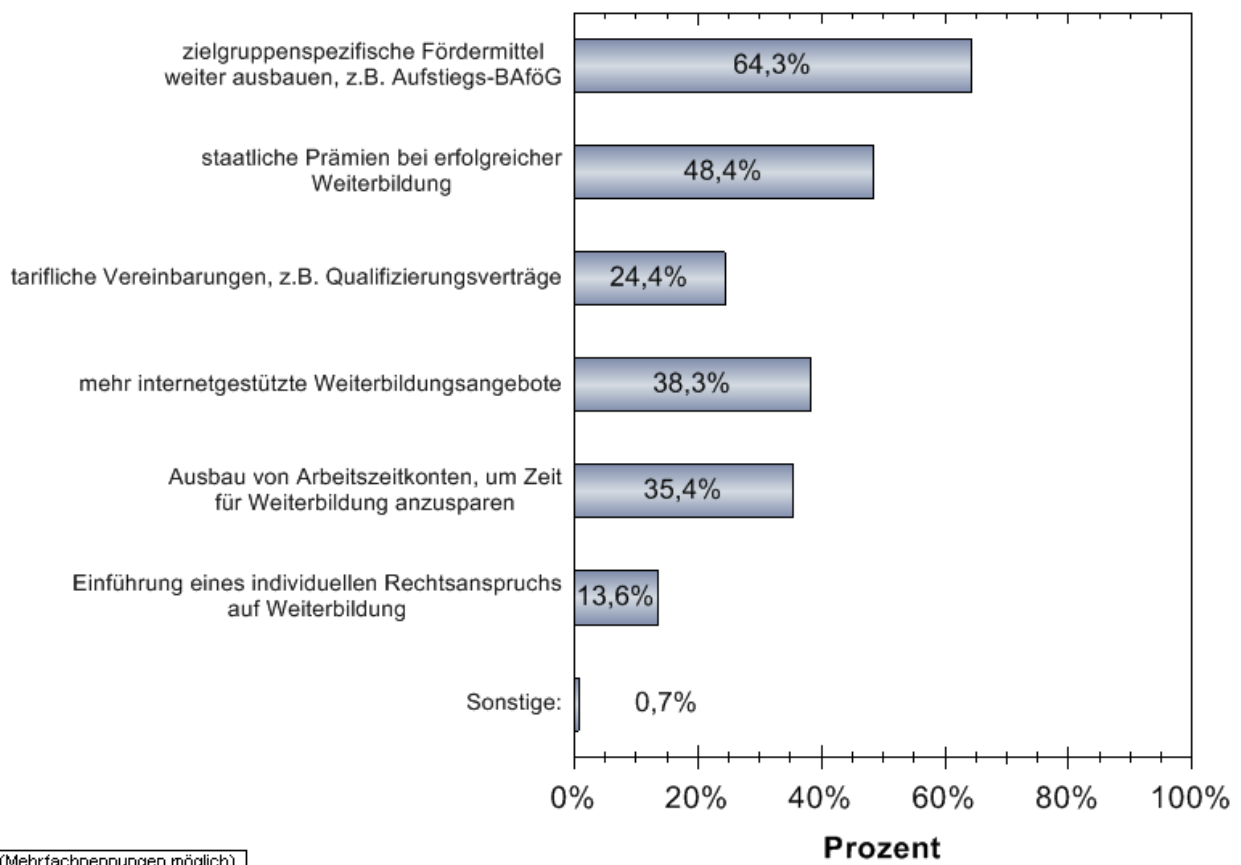
Vertrauen Sie frei zugänglichen Bildungsangeboten im Internet?



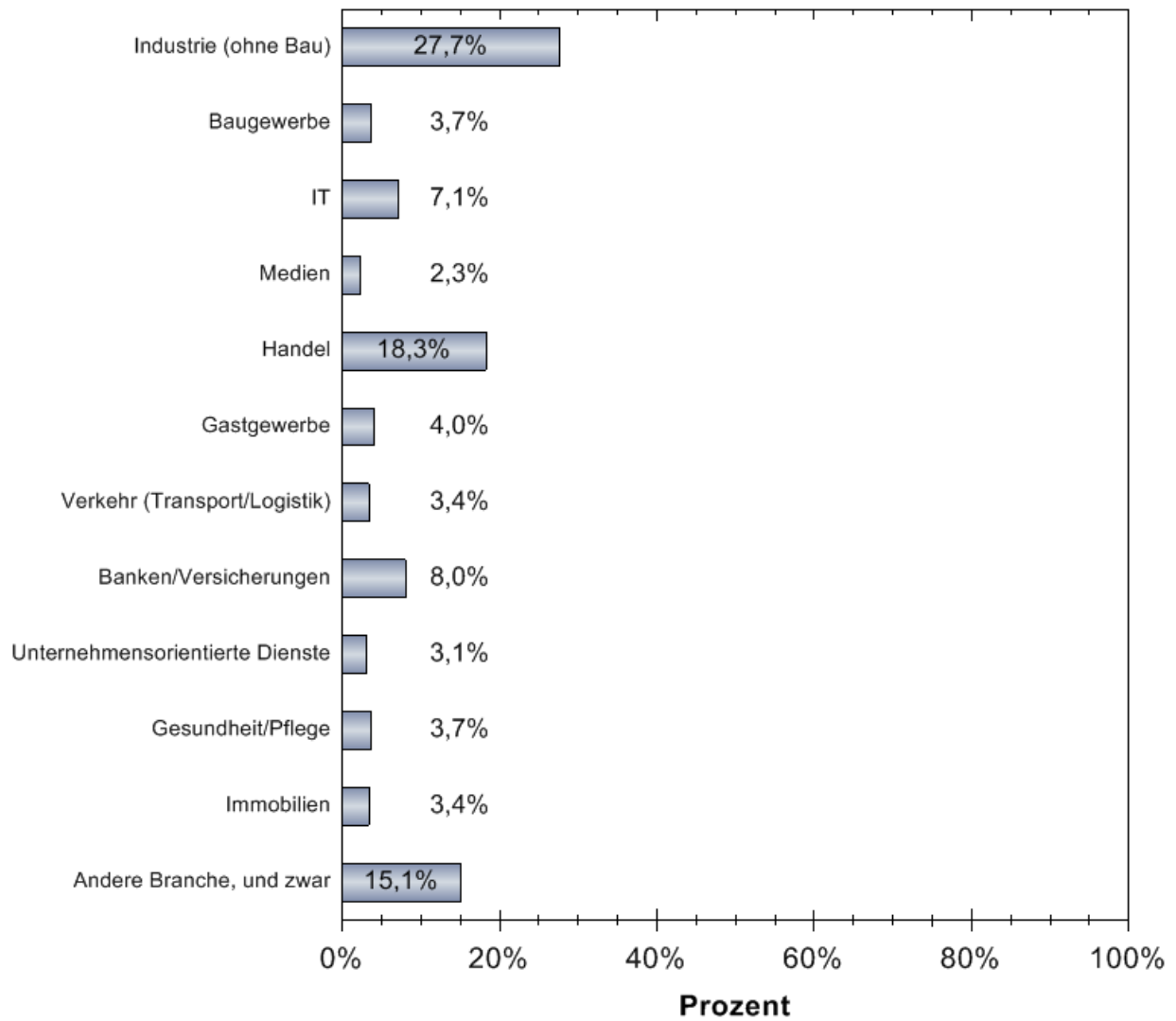
Welche Weiterbildungsthemen sind für Sie aktuell besonders wichtig?



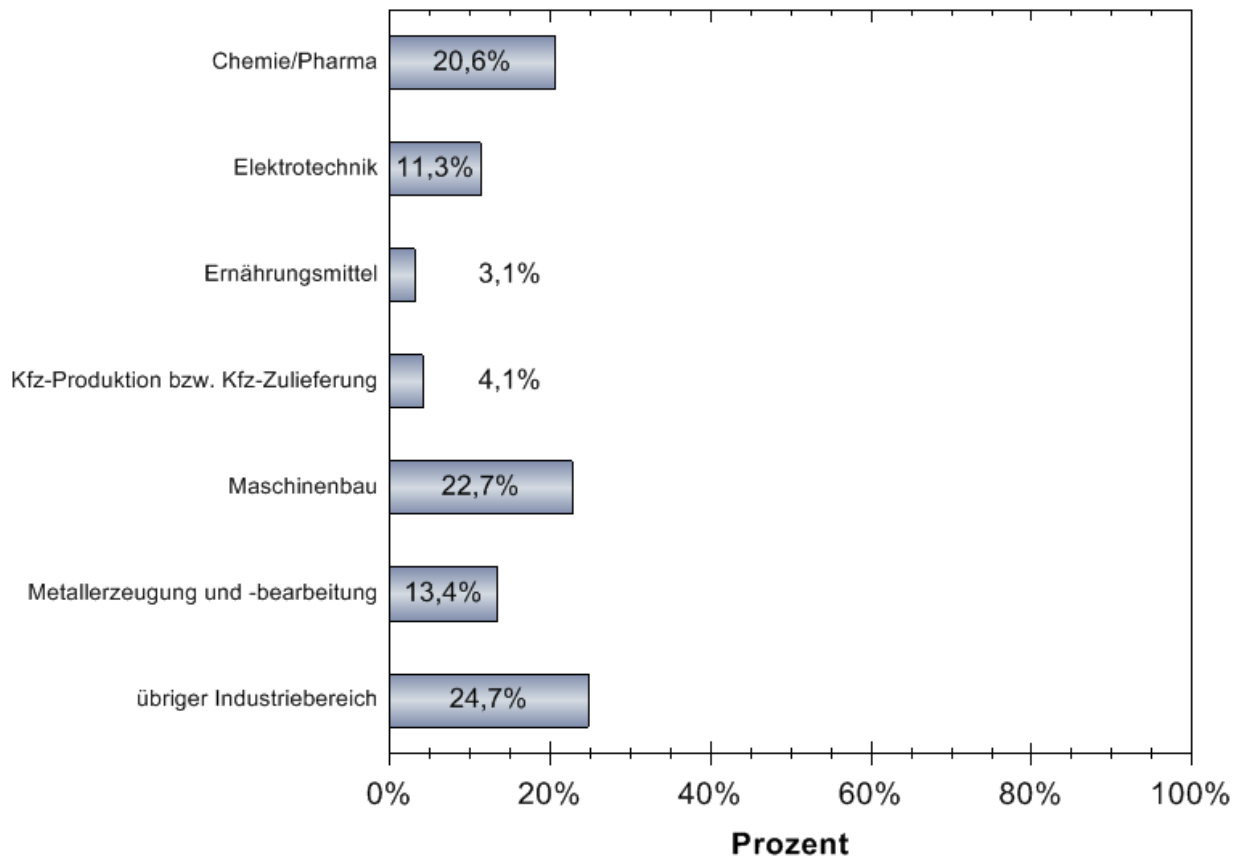
Weiterbildungsbeteiligung vergrößern



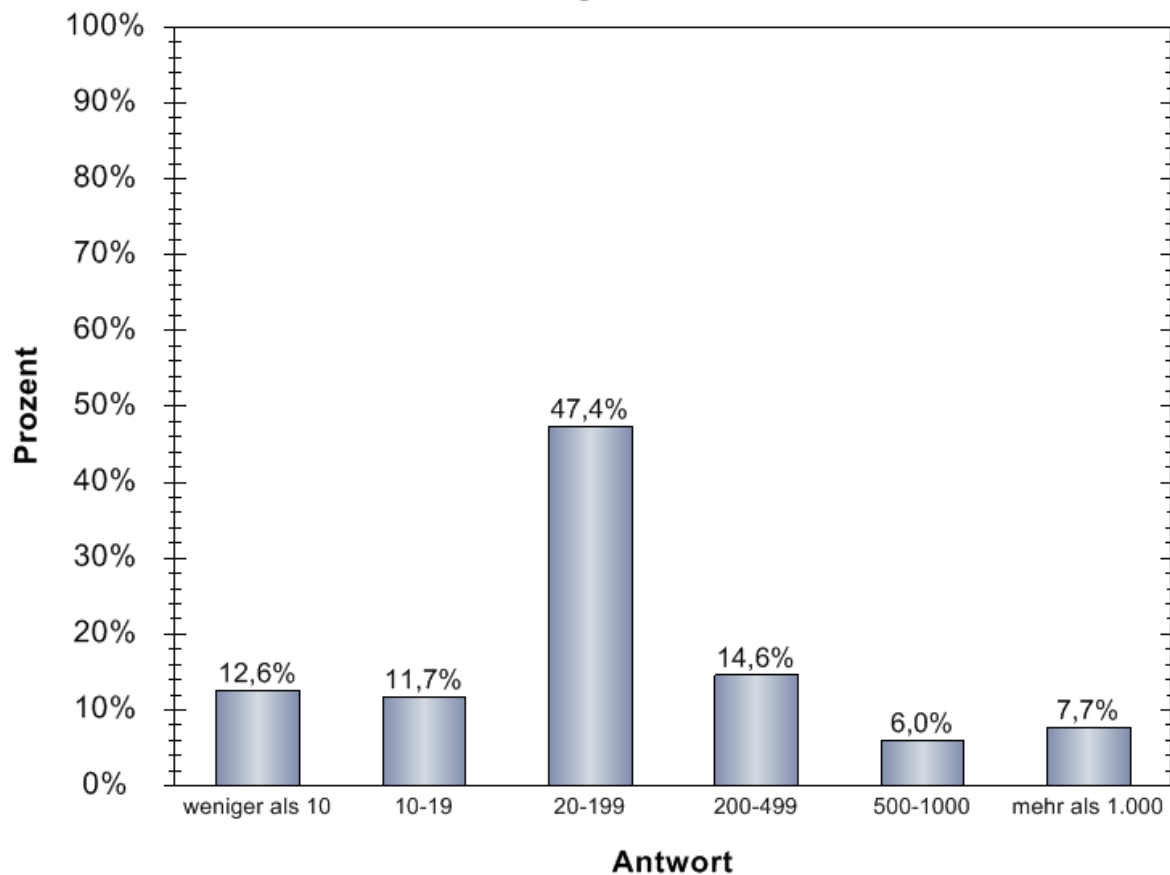
Zu welcher Branche zählt Ihr Unternehmen?



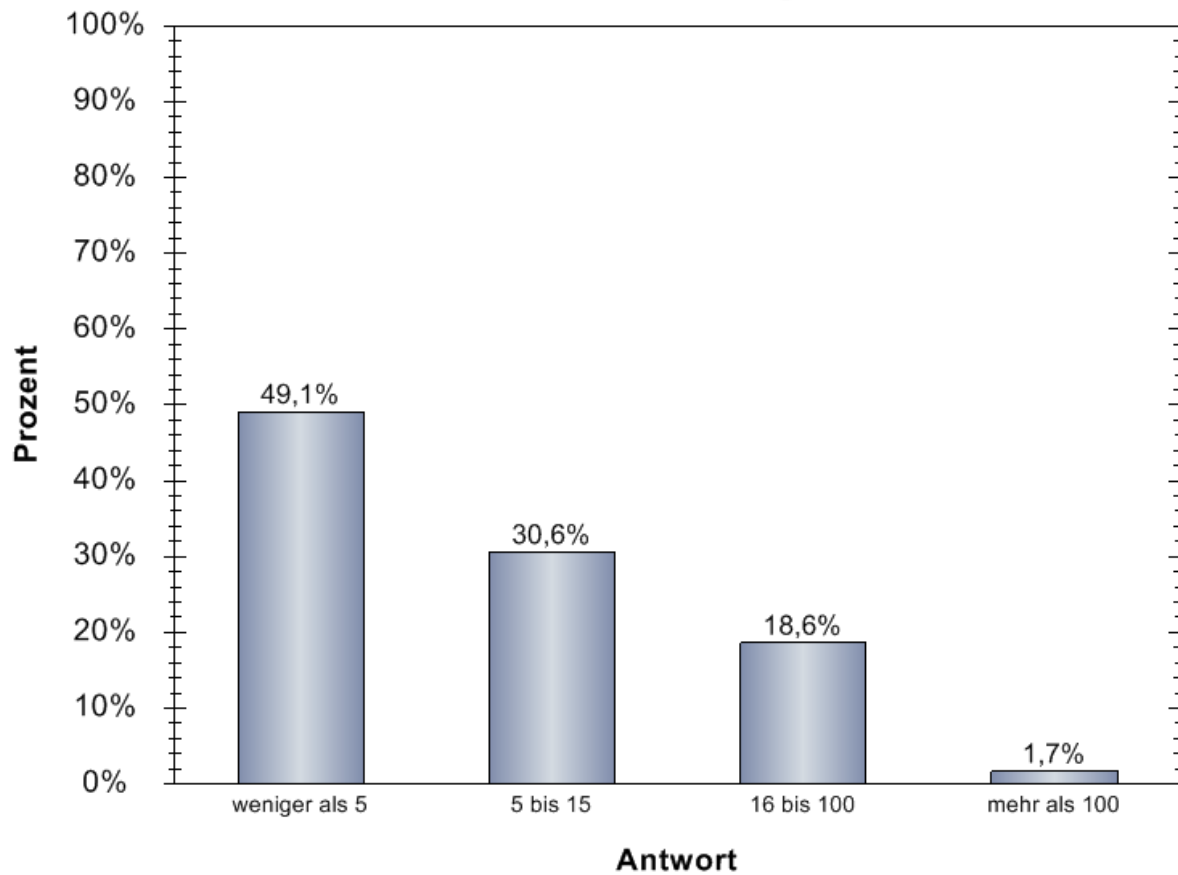
Industrie (ohne Bau)



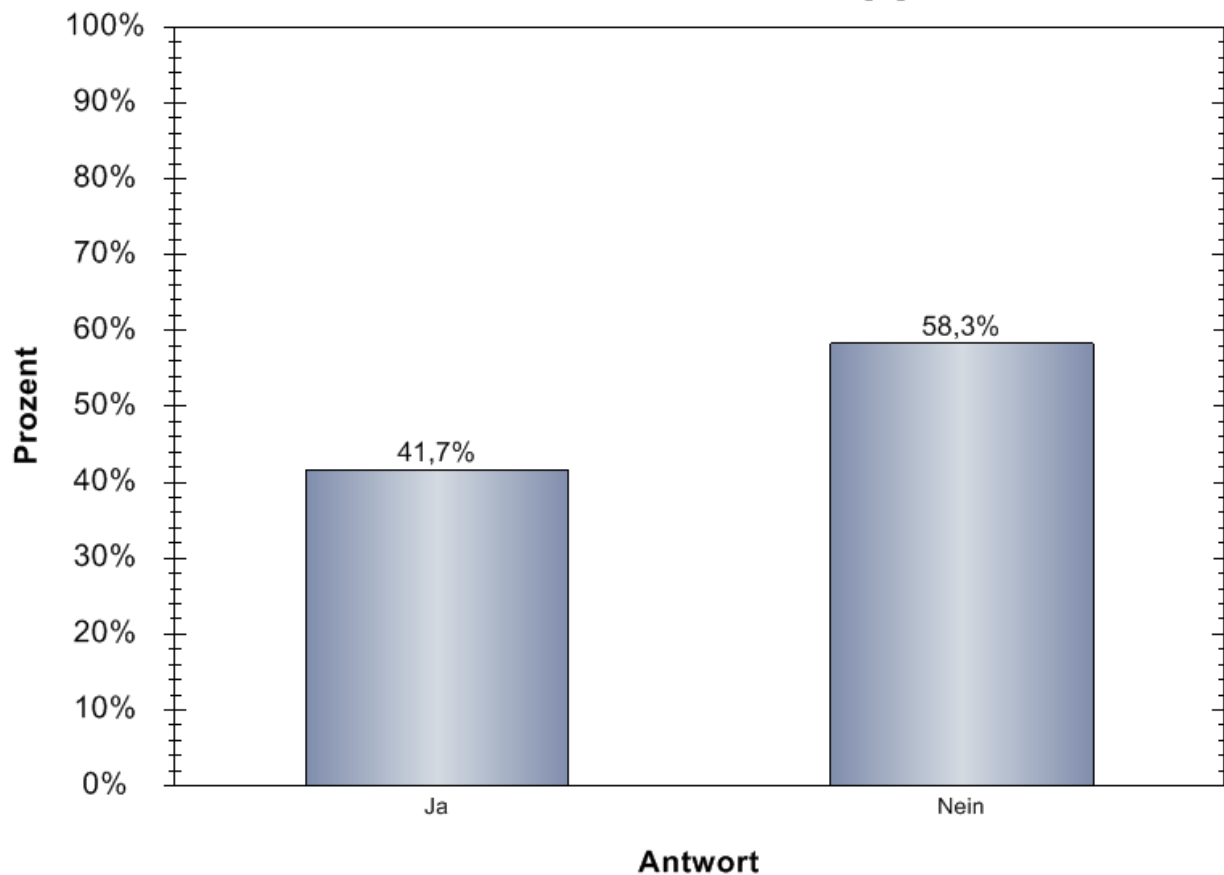
Wie viele Beschäftigte hat Ihr Unternehmen?



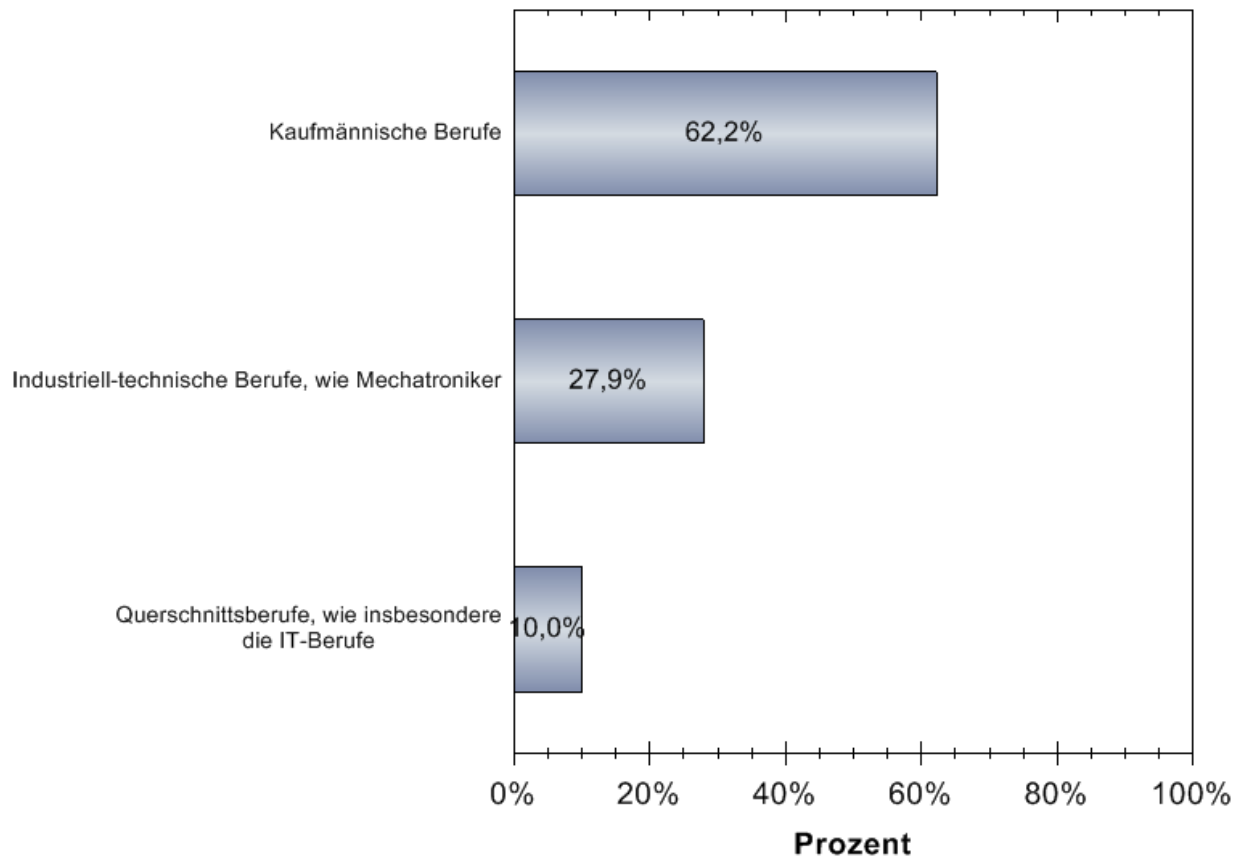
Wie viele Auszubildende beschäftigen Sie zur Zeit?



Ist Ihr Unternehmen an einen Tarifvertrag gebunden?



In welchen Berufen bilden Sie hauptsächlich aus?





Industrie- und Handelskammer Nord Westfalen

Sentmaringer Weg 61
48151 Münster
muenster@ihk-nordwestfalen.de
Telefon 0251 707-0
Telefax 0251 707-325

Rathausplatz 7
45894 Gelsenkirchen
gelsenkirchen@ihk-nordwestfalen.de
Telefon 0209 388-0
Telefax 0209 388-101

Willy-Brandt-Straße 3
46395 Bocholt
bocholt@ihk-nordwestfalen.de
Telefon 02871 9903-0
Telefax 02871 9903-30

www.ihk-nordwestfalen.de

www.ihk-nordwestfalen.de/ausbildungsumfrage