




## Die neue Gewerbeabfallverordnung aus Sicht der Praxis des Abfallerzeugers – Bedeutung und Hilfestellung für die Praxis

Stephan Karle – Vizepräsident  BDSV und Geschäftsführer Karle Recycling GmbH

27.04.2017 IHK Stuttgart



**Ihr Referent: Stephan Karle**

26.09.1976

Studium BWL in Bielefeld und Augsburg

2002 zwei Jahre Robert Bosch GmbH/Tschechien

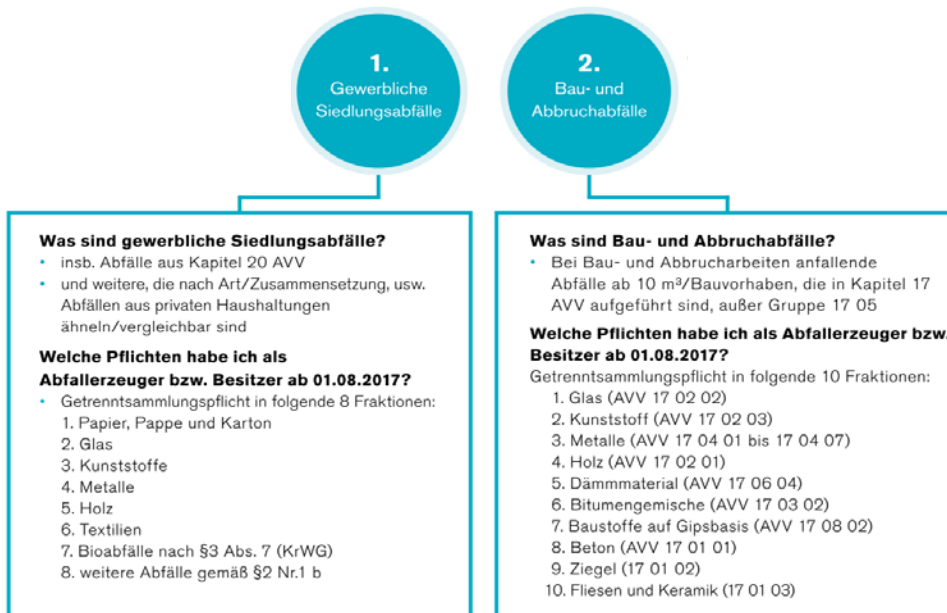
2004 Eintritt in das Familienunternehmen

2016 stellv. Präsident BDSV e.V.



27.04.2017 IHK Stuttgart

## GewerbeabfallVO – das muss man wissen!



27.04.2017 IHK Stuttgart

## GewerbeabfallVO – das muss man wissen!



27.04.2017 IHK Stuttgart

## GewerbeabfallVO – das sollte Ihr Entsorger leisten



1. kompetente Beratung + vor Ort Begehung
2. Entwicklung kundenspezifischer Abfallwirtschaftskonzepte, inkl. Farbleitsystem und Behälterkonzeption
3. Schulung Ihrer Mitarbeiter zu Materialien und Getrennthaltung
4. Dokumentation :

- Wiegescheine als Nachweis der Getrenntsammlung (Masse)
- Erklärung, dass Sie den Abfall getrennt und ordnungsgemäß über uns entsorgt haben – Verbleib des Abfalls
- Ausnahmetatbestände, wenn Trennung technisch nicht möglich oder wirtschaftlich unzumutbar (Bild + Kartenmaterial)

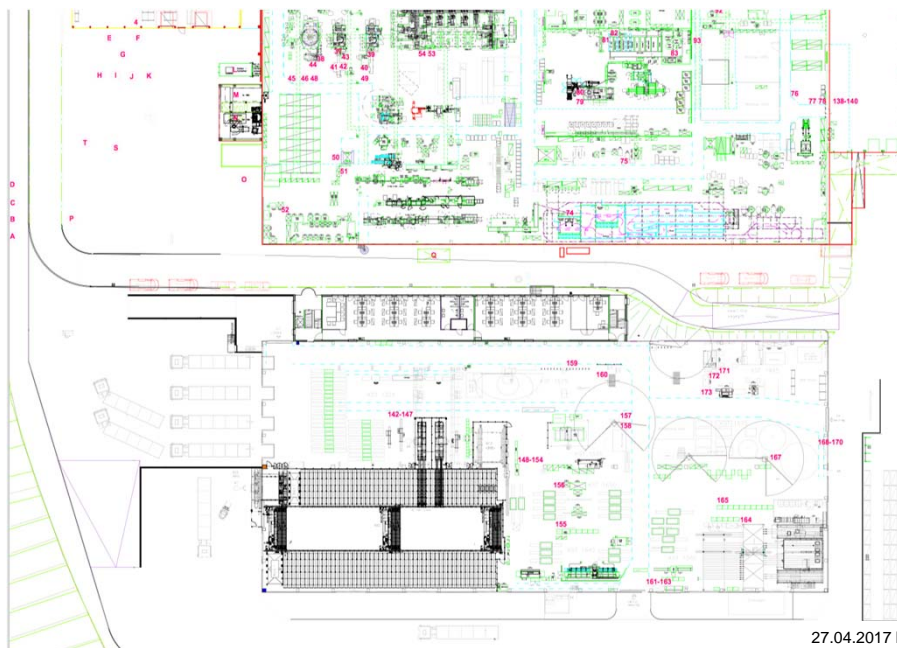


### 5. 90/10 Lösung:

- Zertifizierung Ihres Standorts/Baustelle von einem unabhängigen Sachverständigen
- Erstellung der jährlichen Getrenntsammlungsquote. Dadurch könne Sie 10% Ihrer Abfälle weiterhin gemischt erfassen und thermisch verwerten
- Alles aus einer Hand: keine Notwendigkeit der „Eigendokumentation“

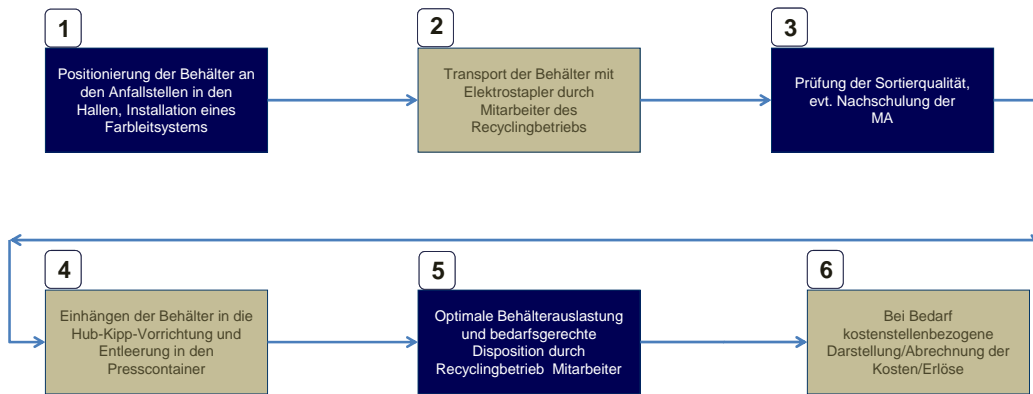
27.04.2017 IHK Stuttgart

## Umfassende Analyse und Konzeption – ein Umsetzungsbeispiel



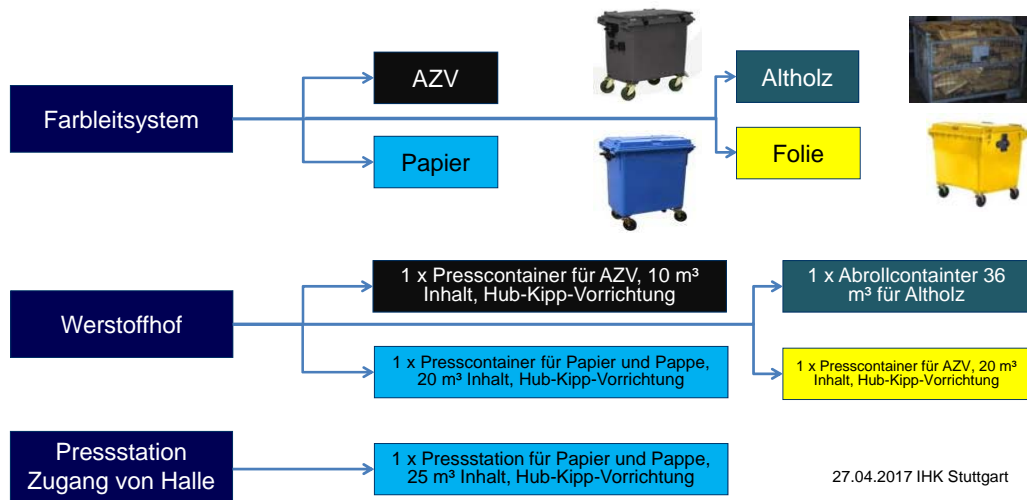
27.04.2017 IHK Stuttgart

Umfassende Analyse und Konzeption – ein Umsetzungsbeispiel



27.04.2017 IHK Stuttgart

Umfassende Analyse und Konzeption – ein Umsetzungsbeispiel



27.04.2017 IHK Stuttgart

## Umfassende Analyse und Konzeption – ein Umsetzungsbeispiel



## Produktion



### Sammelplätze Nr. 1 bis Nr. 50

Abfall	Behälter	Volumen	Farbcode
Gewerbeabfall	Umleerbehälter	1.100 Liter	
Folie	Umleerbehälter	1.100 Liter	
PPK: Papier, Pappe, Kartonage	Umleerbehälter	1.100 Liter	
Altholz	Lose oder in Gitterboxen	750 Liter	



27.04.2017 IHK Stuttgart

## Umfassende Analyse und Konzeption – ein Umsetzungsbeispiel



Abfall 2015	Behälter	Behältergewicht	Anzahl Transporte pro Jahr
95 to Gewerbeabfall	Umleerbehälter	Je 100 kg	950
60 to Folie	Umleerbehälter	Je 30 kg	2.000
170 to Papier, Pappe, Kartonage	Umleerbehälter	Je 50 kg	3.400
164 to Altholz	Lose oder in Gitterboxen	Je 200 kg	820
20 to Elektroschrott	Gitterboxen	Je 100 kg	200
326 to Metallschrott	Lose oder in Gitterboxen	Je 100 kg	3.260
44 to Sondermüll	ASP 800	Je 100 kg	440
879 to in Summe			11.070

Summe interne Transporte: ca. 11.070 per anno

27.04.2017 IHK Stuttgart

## Umfassende Analyse und Konzeption – ein Umsetzungsbeispiel



	Abfall 2015	Behälter	Behältergewicht	Anzahl Transporte pro Jahr
11,7%	95 to Gewerbeabfall	Umleerbehälter	Je 100 kg	950
	60 to Folie	Umleerbehälter	Je 30 kg	2.000
	170 to Papier, Pappe, Kartonage	Umleerbehälter	Je 50 kg	3.400
	164 to Altholz	Lose oder in Gitterboxen	Je 200 kg	820
	<del>20 to Elektroschrott</del>	Gitterboxen	Je 100 kg	200
	326 to Metallschrott	Lose oder in Gitterboxen	Je 100 kg	3.260
	<del>44 to Sondermüll</del>	ASP 800	Je 100 kg	440
	879 to in Summe			11.070

Summe interne Transporte: ca. 11.070 per anno

27.04.2017 IHK Stuttgart

## Umfassende Analyse und Konzeption – ein Umsetzungsbeispiel



Berechnung der Transporte pro Tag		
	Behälter / Tag	45 Stück
	Summe Transporte / 250 Arbeitstage	
/	Beförderte Behälter pro Transport	4 Stück
=	<b>Transporte / Tag</b>	<b>10 Stück</b>

Berechnung des Zeitaufwandes für alle Transporte eines Tages		
	Transporte / Tag	10 Stück
/	Benötigte Zeit pro Transport und verladen	45 min
=	<b>Stunden/ Tag für die Transporte</b>	<b>7,5 h/d</b>

Berechnung der Arbeitszeit pro Tag (5-Tage-Woche, 7.00 bis 16.00 Uhr)		
	Stunden / Tag für Transporte	7,5 h
/	30 min Puffer für z.B. Sondermüll verpacken, ...	2 h
=	<b>Stunden / Tag</b>	<b>8 h/d</b>

27.04.2017 IHK Stuttgart

## Zusammenfassung einer umfassenden Dienstleistung



- Analyse der Abfälle auf Anfall und Zusammensetzung
- Entwicklung eines gesamthaften Konzepts
  - Sortierung
  - Erfassung/Behältersysteme
  - werksinterne Logistik
  - Transportzusammenstellung/Ausgangslogistik
  - Nachweiswesen EANV
  - ggfs. Umweltzertifikat CO2
- Dokumentation gemäß GewerbeabfallVO
  - Wiegescheine und Abfallbilanz der entsorgten Massen
  - Erklärung über Verbleib des Abfalls
  - Ausnahmetatbestände, wenn Trennung technisch nicht möglich oder wirtschaftlich unzumutbar (inkl. Bild + Kartenmaterial)

27.04.2017 IHK Stuttgart

## Und auf der Baustelle?



- Container und Mulden für alle getrennt zu erfassenden Abfälle
- Betrieb eines Wertstoffsammelplatzes mit Personalgestellung
- Erfüllung Dokumentationspflichten gemäß GewerbeabfallVO
- Baustellengrobreinigung und baustelleninterne Logistik
- Reinigung von Baustellencontainern und sanitären Einrichtungen
- Baufeinreinigung: Handwerkschmutz, Fensterreinigung, .27.04.2017 IHK Stuttgart

## Zusammenfassung einer umfassenden Dienstleistung



	Prozess	Produkt/Leistung	Service	
<p><b>Kunden-Zufriedenheit</b></p> <p><b>Synergien</b></p> <p><b>Optimieren</b></p> <p><b>Qualität</b></p>	<p><b>Transporte:</b></p> <ul style="list-style-type: none"> <li>Optimieren der Sammlungen</li> <li>Transporte zum Abfallwirtschaftszentrum durch den Recycling Mitarbeiter</li> </ul>	<p><b>Synergien:</b></p> <ul style="list-style-type: none"> <li>Optimierung der Transportleistungen (Umweltschutz)</li> </ul>	<p><b>Erhöhung der Kommunikation:</b></p> <ul style="list-style-type: none"> <li>Regelmäßige Jour Fix</li> </ul>	<p><b>Kosten</b></p> <p><b>Zeitbedarf</b></p> <p><b>MA-Ressourcen</b></p> <p><b>Beschwerden</b></p>
	<p><b>Behälter:</b></p> <ul style="list-style-type: none"> <li>Veränderung der Behältergrößen</li> <li>Ausstattung der Behälter (z.B. Hub-Kipp-Vorricht.)</li> <li>Standardisierte interne Sammelsysteme</li> </ul>	<p><b>Leistung:</b></p> <ul style="list-style-type: none"> <li>Kombination aus interner Logistik und Entsorgung</li> <li>Fraktionsreinheit</li> </ul>	<p>Steigerung der Abfallqualität durch Schulung des Personals</p>	
	<p><b>Verwertung:</b></p> <ul style="list-style-type: none"> <li>Bessere Verwertung durch Erhöhung der Sortierqualität</li> </ul>	<p><b>Personal:</b></p> <ul style="list-style-type: none"> <li>Flexibles Personalmodell durch Recycling Mitarbeiter Pool</li> </ul>		
	<p><b>Administratorisch:</b></p> <p>Standardisiert, immer aktuell und gesetzeskonform</p>			

27.04.2017 IHK Stuttgart



### Nicht nur das „Was“, auch das „Wie“: Ökologie

- 100% Ökostrom
- Trockenbiotope, Habitate
- 100% VAWs-Flächen
- modernisierter Fuhrpark
- Lärm- und Staubschutz



27.04.2017 IHK Stuttgart



# We love Schrott