

Regionalstatistik 2015

Zahlen und Fakten

Starthilfe und Unternehmensförderung

Aus- und Weiterbildung

Innovation und Umwelt

International

Recht und Fair Play



Standortpolitik



Industrie- und Handelskammer
Halle-Dessau

INHALTSVERZEICHNIS

BASIS- UND VERGLEICHSDATEN	1
Zusammenfassende Übersicht 2015	1
Der IHK-Bezirk Halle-Dessau	2
FLÄCHE UND BEVÖLKERUNG	3
Bevölkerung 2015	3
Bevölkerungsbewegung 2015	4
Bevölkerungsentwicklung 1991 - 2015	4
Bevölkerungsprognose für das Jahr 2030	4
BESCHÄFTIGUNG UND ARBEITSMARKT	5
Sozialversicherungspflichtig Beschäftigte 2014/2015	5
Entwicklung der sozialversicherungspflichtig Beschäftigten 2000 - 2015	5
Sozialversicherungspflichtig Beschäftigte nach Branchen am 30.06.2015	5
Arbeitslosigkeit 2015	6
Entwicklung der Arbeitslosigkeit 2000 - 2015	6
Arbeitsmarktpolitische Instrumente - Bestand 2015	7
Entwicklung der Existenzgründungsförderung 2009 - 2015	7
UNTERNEHMEN UND GEWERBE	8
Gewerbeanzeigen und -abmeldungen 2014/2015	8
Saldo aus Gewerbeanzeigen und -abmeldungen nach Branchen 2015	9
Insolvenzverfahren 2007 - 2015	10
Unternehmensinsolvenzen nach Branchen 2015	10
Unternehmensregister 2015	11
Vergleich der Größenstruktur der Betriebe 2015	11
Mitgliedsunternehmen der IHK Halle-Dessau am 31.12.2015	12
Die größten Unternehmen im IHK-Bezirk Halle-Dessau 2014	13
BERGBAU UND VERARBEITENDES GEWERBE	14
Bergbau und Verarbeitendes Gewerbe 2015	14
Entwicklung Bergbau und Verarbeitendes Gewerbe 1995 - 2014	14
Bergbau und Verarbeitendes Gewerbe Sachsen-Anhalt nach Branchen 2015	15
BAUHAUPTGEWERBE	16
Bauhauptgewerbe 2015	16
Entwicklung des Bauhauptgewerbes 2000 - 2015	16
TOURISMUS	17
Ankünfte und Übernachtungen 2015	17
KAUFKRAFT	18
Kaufkraft 2015	18
Entwicklung der Kaufkraft 2010 - 2015	18
Kaufkraft für den Einzelhandel 2015	19
STEUERN UND ÖFFENTLICHE FINANZEN	20
Realsteuern 2015	20
Übersicht der Gemeinden über 10.000 Einwohner 2014	20
AUSBILDUNG	21
Berufsausbildung bei der IHK Halle-Dessau 2015	21
Entwicklung der Schulabgänger in Sachsen-Anhalt 1996 - 2020	21
Lehrstellenentwicklung bei der IHK Halle-Dessau 1995 - 2015	22
VOLKSWIRTSCHAFTLICHE GESAMTRECHNUNGEN	23
Bruttoinlandsprodukt, Erwerbstätigkeit und Produktivität 2000 - 2014	23
Bruttowertschöpfung nach Branchen 2000 - 2014	24
Einkommensentwicklung im Vergleich 2007 - 2014	24
WIRTSCHAFTSDATEN ZU DEN GEMEINDEN IM IHK-BEZIRK HALLE-DESSAU	25
VERKEHRSINFRASTRUKTUR IN SACHSEN-ANHALT	28

BASIS- UND VERGLEICHSDATEN

Zusammenfassende Übersicht 2015

Kennziffer	IHK-Bezirk Halle-Dessau	Sachsen-Anhalt	Neue Bundesländer (ohne Berlin)	Deutschland
Fläche und Bevölkerung^{a)}				
Fläche in km ²	8.476	20.452	107.942	357.376
Einwohner (31.12.)	1.183.277	2.245.470	12.598.223	82.175.684
Bevölkerungsdichte (Einwohner je km ²)	140	110	117	230
Bevölkerungsentwicklung seit 2000	-15,5 %	-14,1 %	-9,0 %	-0,1 %
Arbeitsmarkt und Beschäftigung				
Sozialversicherungspflichtig Beschäftigte nach Arbeitsort	408.176	776.228	4.452.023	30.771.297
Sozialversicherungspflichtig Beschäftigte nach Wohnort	441.302	849.443	4.797.581	30.604.587
Pendlersaldo	-33.126	-73.215	-345.558	+166.710
Arbeitslosenbestand im Jahresdurchschnitt	65.085	118.852	579.351	2.794.664
Arbeitslosenquote (alle zivilen Erwerbspersonen)	10,7 %	10,2 %	8,8 %	6,4 %
Arbeitslose nach SGB 3 (ALG I)	15.737	29.825	158.573	858.610
Arbeitslose nach SGB 2 (ALG II)	49.348	89.026	420.776	1.936.055
Leistungsberechtigte SGB 2 (ALG II, Sozialgeld, ergänzendes ALG II)	-	252.044	1.160.252	5.929.693
Unternehmen und Gewerbe				
IHK-Mitgliedsunternehmen	56.840	107.007	670.001	5.171.987
IHK-Mitgliedsunternehmen je 1.000 Einwohner	48,0	47,7	53,2	62,9
Unternehmen ^{b)}	-	79.734	505.956	3.629.666
Betriebe ^{b)}	-	86.731	549.623	3.835.716
Gewerbeanzeigen	6.147	12.031	81.995	706.876
Gewerbeabmeldungen	7.487	13.729	88.471	675.511
Saldo aus Gewerbeanzeigen und -abmeldungen	-1.340	-1.698	-6.476	+31.365
Unternehmensinsolvenzen	251	561	2.681	23.123
Bergbau und Verarbeitendes Gewerbe^{c)}				
Betriebe	-	1.458	8.188	45.406
Beschäftigte	-	132.877	734.182	6.121.193
Gesamtumsatz in Mio. Euro	-	39.996	177.462	1.795.517
Auslandsumsatz in Mio. Euro	-	11.119	58.263	854.102
Exportquote	-	27,8 %	32,8 %	47,6 %
Bauhauptgewerbe^{c)}				
Betriebe	163	309	1.712	7.711
Beschäftigte	8.190	15.793	85.108	408.961
Gesamtumsatz in Mio. Euro	1.092	2.137	12.166	66.791
Kaufkraft^{d)}				
Kaufkraft insgesamt in Mio. Euro	21.962	41.869	240.730	1.810.400
Kaufkraft je Einwohner in Euro	18.574	18.682	19.144	22.066
Kaufkraftkennziffer (BRD=100)	84,2	84,7	86,8	100,0
Volkswirtschaftliche Gesamtrechnungen^{e)}				
Bruttoinlandsprodukt in Mio. Euro	-	56.217	330.849	3.025.900
Erwerbstätige in 1.000	-	1.000,2	5.878,3	43.032,0
BIP je Erwerbstätigen in Euro	-	56.206	56.284	70.317
Bruttowertschöpfung insgesamt in Mio. Euro	-	50.583	297.692	2.722.657
Land- und Forstwirtschaft, Fischerei	-	681	3.429	15.028
Produzierendes Gewerbe ohne Baugewerbe	-	12.468	68.056	701.177
Baugewerbe	-	3.720	20.882	128.089
Handel, Verkehr, Gastgewerbe, Information und Kommunikation	-	8.412	52.475	555.023
Finanz-, Versicherungs- und Unternehmensdienstleister; Grundstücks	-	10.560	66.862	715.613
Öffentliche und private Dienstleister	-	14.742	85.987	607.727
Bruttoanlageinvestitionen in Mio. Euro	-	10.710	64.748	557.304
Investitionsquote	-	19,6 %	20,9 %	19,8 %
Bruttoanlageinvestitionen je Erwerbstätigen in Euro	-	10.552	10.996	13.166
Bruttoanlageinvestitionen je Einwohner in Euro	-	4.772	5.181	6.900

a) Bevölkerung auf Grundlage des Zensus 2011

b) mind. ein SV-pflichtig Beschäftigter und/oder einem Umsatz von über 17.500 Euro im Jahr (ohne Land- und Forstwirtschaft; Fischerei)

c) in Betrieben von Unternehmen mit 20 und mehr Beschäftigten

d) Kaufkraft prognostizierte Werte für 2016

e) in jeweiligen Preisen; Zahlen zu Bruttoanlageinvestitionen von 2013

Quellen: Statistisches Bundesamt; Statistische Landesämter; Arbeitskreis VGR der Länder; Bundesagentur für Arbeit; MB Research Nürnberg GmbH; IHK Halle-Dessau; IHK Magdeburg; DIHK; eigene Berechnungen

DER IHK-BEZIRK HALLE-DESSAU

liegt im Süden Sachsen-Anhalts und grenzt an den:

- IHK-Bezirk Magdeburg im Nord-Westen
- IHK-Bezirk Potsdam im Nord-Osten
- IHK-Bezirk Leipzig im Süd-Osten
- IHK-Bezirk Ostthüringen im Süd-Westen
- IHK-Bezirk Erfurt im Westen
- IHK-Bezirk Cottbus im Osten

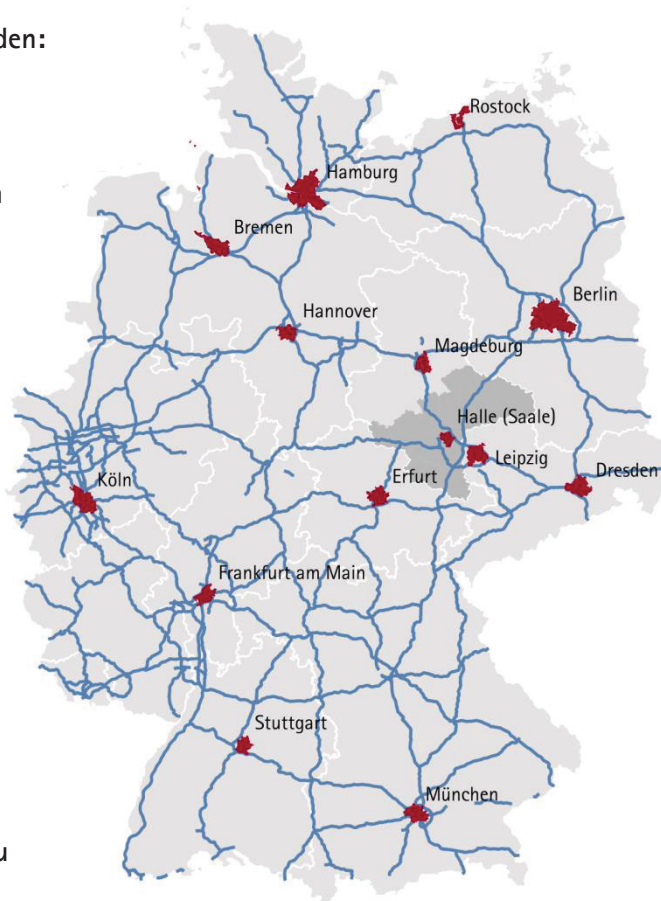
umfasst die Landkreise und kreisfreien Städte:

- Anhalt-Bitterfeld
- Burgenlandkreis
- Dessau-Roßlau
- Halle (Saale)
- Mansfeld-Südharz
- Saalekreis
- Salzlandkreis* / Bernburg
- Wittenberg

*nur der Bereich des Altkreises Bernburg

Die Industrie- und Handelskammer Halle-Dessau hat zum 31.12.2015:

- 56.840 Mitgliedsunternehmen
- 3 Geschäftsstellen
- 5 Kontaktbüros



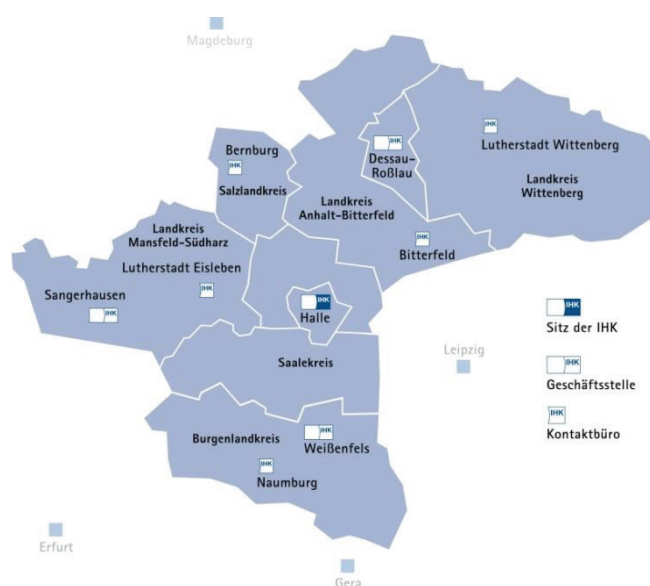
Der IHK-Bezirk Halle-Dessau im Vergleich

1.183.277 Einwohner

- 1,4 % Anteil an Deutschland
- 9,4 % Anteil an den neuen Bundesländern
- 52,7 % Anteil an Sachsen-Anhalt

8.476 km² Fläche

- 2,4 % Anteil an Deutschland
- 7,9 % Anteil an den neuen Bundesländern
- 41,4 % Anteil an Sachsen-Anhalt

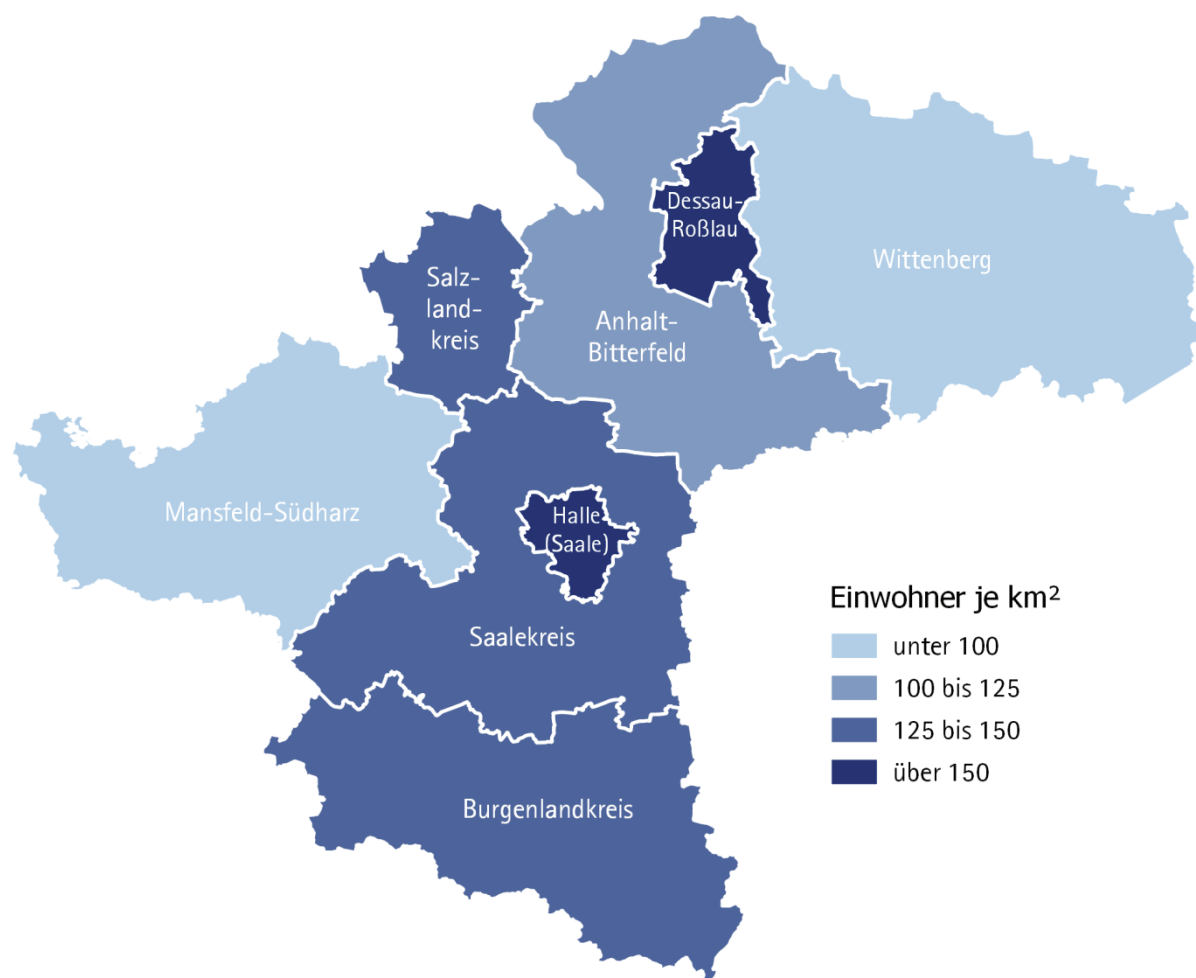


FLÄCHE UND BEVÖLKERUNG

Bevölkerung im IHK-Bezirk Halle–Dessau zum 31.12.2015

Kreise/ kreisfreie Städte	Anzahl der Gemeinden	Fläche in km ²	Einwohner			Bevölkerungs- dichte Einwohner/km ²
			gesamt	männlich	weiblich	
Anhalt-Bitterfeld	10	1.454	164.817	80.940	83.877	113
Burgenlandkreis	33	1.414	184.081	91.276	92.805	130
Dessau-Roßlau	1	245	82.919	40.311	42.608	339
Halle (Saale)	1	135	236.991	114.581	122.410	1.755
Mansfeld-Südharz	22	1.449	141.408	69.831	71.577	98
Saalekreis	20	1.434	186.431	92.339	94.092	130
Salzlandkreis/ Bernburg	7	416	58.183	28.565	29.618	140
Wittenberg	9	1.930	128.447	63.427	65.020	67
IHK-Bezirk Halle–Dessau	103	8.476	1.183.277	581.270	602.007	140
Sachsen-Anhalt	218	20.452	2.245.470	1.106.689	1.138.781	110

Quelle: Statistisches Landesamt Sachsen-Anhalt; eigene Berechnungen



Bevölkerungsbewegung im IHK-Bezirk Halle-Dessau 2015

Kreise/ kreisfreie Städte	Bevölkerung 31.12.2014	Bevölkerung 31.12.2015	Bevölkerungs- veränderung 2015	Räumliche Bevölkerungsbewegung		Natürliche Bevölkerungsbewegung	
				Zuzüge	Fortzüge	Geborene	Gestorbene
Anhalt-Bitterfeld	165.076	164.817	-259	6.325	5.279	1.211	2.548
Burgenlandkreis	184.055	184.081	26	7.533	6.107	1.407	2.815
Dessau-Roßlau	83.061	82.919	-142	3.653	3.105	590	1.287
Halle (Saale)	232.470	236.991	4.521	16.604	11.361	2.211	3.092
Mansfeld-Südharz	142.054	141.408	-646	4.253	3.668	942	2.184
Saalekreis	186.510	186.431	-79	7.580	6.529	1.373	2.521
Salzlandkreis/ Bernburg	57.937	58.183	246	3.980*	3.185*	404	973
Wittenberg	128.721	128.447	-274	4.703	3.918	874	1.952
IHK-Bezirk Halle-Dessau	1.179.884	1.183.277	3.393	54.631	43.152	9.012	17.372
Sachsen-Anhalt	2.235.548	2.245.470	9.922	120.192	95.735	17.415	32.369

* Salzlandkreis/ Bernburg Zu- und Fortzüge über Gemeindegrenzen
Gebietsstand 31.12.2014

Bevölkerungsentwicklung im IHK-Bezirk Halle-Dessau

Kreise/ kreisfreie Städte	1991	2000	2005	2010	2012*	2014	2015
Anhalt-Bitterfeld	224.583	207.226	190.771	176.642	168.475	165.076	164.817
Burgenlandkreis	239.859	222.262	207.727	194.195	186.081	184.055	184.081
Dessau-Roßlau	112.216	100.029	92.339	86.906	84.606	83.061	82.919
Halle (Saale)	303.019	247.736	237.198	232.963	231.440	232.470	236.991
Mansfeld-Südharz	193.837	176.330	163.620	150.295	144.735	142.054	141.408
Saalekreis	206.022	217.487	208.094	196.946	189.217	186.510	186.431
Salzlandkreis/ Bernburg	76.895	70.317	65.454	61.352	59.460	196.750	58.183
Wittenberg	169.542	158.369	146.969	137.070	130.699	128.721	128.447
IHK-Bezirk Halle-Dessau	1.525.973	1.399.756	1.312.172	1.236.369	1.194.713	1.179.884	1.183.277
Sachsen-Anhalt	2.823.324	2.615.375	2.469.716	2.335.006	2.259.393	2.235.548	2.245.470

* auf Basis der Neuberechnung des Zensus 2011

Quelle: Statistisches Landesamt Sachsen-Anhalt; eigene Berechnungen

Bevölkerungsprognose für das Jahr 2030

Kreise/ kreisfreie Städte	Gesamt		davon im Alter von					
			bis 19 Jahre		19 - 67 Jahre		über 67 Jahre	
	2014	2030	2014	2030	2014	2030	2014	2030
Anhalt-Bitterfeld	165.076	141.854	13,6 %	14,1 %	63,1 %	54,1 %	23,4 %	31,8 %
Burgenlandkreis	184.055	157.308	13,7 %	14,9 %	62,4 %	53,8 %	23,9 %	31,3 %
Dessau-Roßlau	83.061	70.825	12,9 %	13,6 %	60,3 %	53,5 %	26,9 %	32,9 %
Halle (Saale)	232.470	238.551	14,7 %	17,2 %	63,8 %	60,5 %	21,4 %	22,3 %
Mansfeld-Südharz	142.054	114.858	13,5 %	14,1 %	61,9 %	52,0 %	24,6 %	33,9 %
Saalekreis	186.510	163.762	14,8 %	15,3 %	64,1 %	55,0 %	21,1 %	29,7 %
Salzlandkreis/ Bernburg	57.937	47.682	13,5 %	14,2 %	63,3 %	53,5 %	23,2 %	32,2 %
Wittenberg	128.721	107.709	13,7 %	13,9 %	62,4 %	52,7 %	23,9 %	33,4 %
IHK-Bezirk Halle-Dessau	1.179.884	1.042.549	14,0 %	15,1 %	62,9 %	55,2 %	23,2 %	29,7 %
Sachsen-Anhalt	2.235.548	1.990.324	14,3 %	15,2 %	63,2 %	55,2 %	22,5 %	29,6 %

Quelle: Statistisches Landesamt Sachsen-Anhalt (6. Regionalisierte Bevölkerungsprognose 2014); eigene Berechnungen

BESCHÄFTIGUNG UND ARBEITSMARKT

Sozialversicherungspflichtig Beschäftigte im IHK-Bezirk Halle-Dessau (Stichtag jeweils 30.06.)

Kreise/ kreisfreie Städte	nach Wohnort		nach Arbeitsort		Pendlersaldo	
	2014	2015	2014	2015	2014	2015
Anhalt-Bitterfeld	62.517	62.490	55.788	55.006	-6.729	-7.484
Burgenlandkreis	69.295	70.108	55.392	56.000	-13.903	-14.108
Dessau-Roßlau	29.814	30.051	33.832	33.516	4.018	3.465
Halle (Saale)	80.094	81.505	91.635	93.262	11.541	11.757
Mansfeld-Südharz	50.102	50.040	40.922	40.512	-9.180	-9.528
Saalekreis	75.563	75.481	67.616	68.090	-7.947	-7.391
Salzlandkreis/ Bernburg	21.997	22.006	20.937	20.602	-1.060	-1.404
Wittenberg	49.820	49.621	41.128	41.188	-8.692	-8.433
IHK-Bezirk Halle-Dessau	439.202	441.302	407.250	408.176	-31.952	-33.126
Sachsen-Anhalt	844.179	849.443	773.556	776.228	-70.623	-73.215

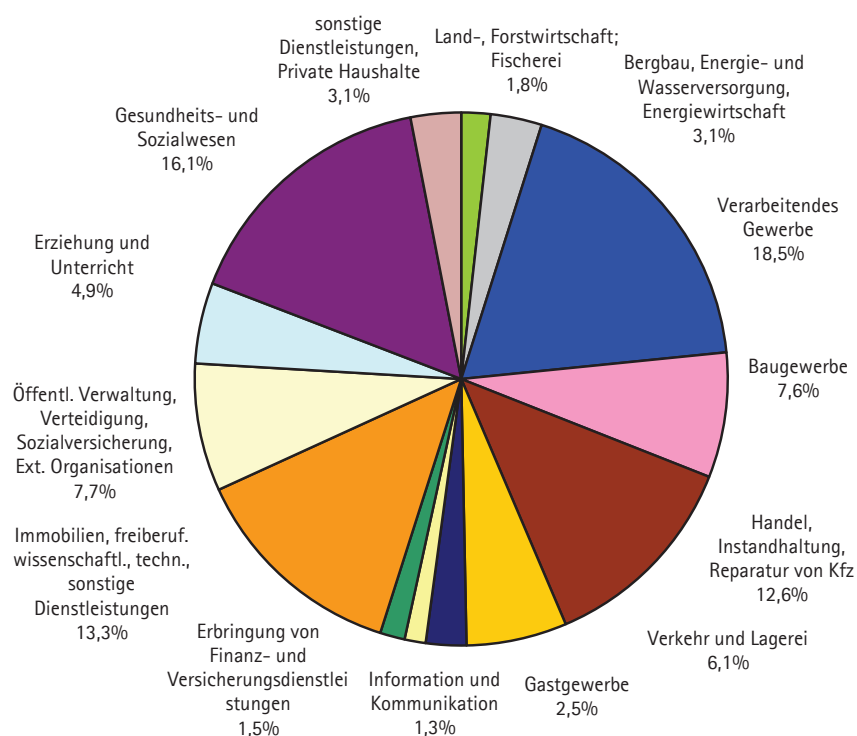
Entwicklung der sozialversicherungspflichtig Beschäftigten im IHK-Bezirk Halle-Dessau nach Arbeitsort (Stichtag jeweils 30.06.)

Kreise/ kreisfreie Städte	2000	2005	2010	2013*	2014	2015
Anhalt-Bitterfeld	55.655	49.223	56.329	55.788	55.788	55.006
Burgenlandkreis	62.808	50.482	53.582	54.541	55.392	56.000
Dessau-Roßlau	38.439	32.872	34.492	34.258	33.832	33.516
Halle (Saale)	105.081	89.814	92.362	92.178	91.635	93.262
Mansfeld-Südharz	47.158	37.896	40.664	41.189	40.922	40.512
Saalekreis	68.774	60.268	64.167	67.426	67.616	68.090
Salzlandkreis/ Bernburg	20.375	18.759	20.355	20.646	20.937	20.602
Wittenberg	46.554	38.647	39.541	40.539	41.128	41.188
IHK-Bezirk Halle-Dessau	444.844	377.961	401.492	406.565	407.250	408.176
Sachsen-Anhalt	839.179	725.839	761.246	769.214	773.556	776.228

* ab 2013 revidierte Daten

Quelle: Bundesagentur für Arbeit; eigene Berechnungen

Sozialversicherungspflichtig Beschäftigte im IHK-Bezirk Halle-Dessau am 30.06.2015 nach Branchen



Entwicklung der Arbeitslosigkeit im IHK-Bezirk Halle-Dessau

Kreise/ kreisfreie Städte	Bestand an Arbeitslosen (Jahresdurchschnitt)					Arbeitslosenquote*	
	2000	2005	2010	2014	2015	2014	2015
Anhalt-Bitterfeld	23.380	21.069	11.610	9.608	8.783	10,8 %	10,1 %
Burgenlandkreis	24.403	24.442	13.987	10.703	9.725	11,2 %	10,3 %
Dessau-Roßlau	10.605	8.848	5.781	4.897	4.612	11,6 %	11,0 %
Halle (Saale)	27.464	23.696	15.065	13.568	13.146	11,9 %	11,4 %
Mansfeld-Südharz	19.379	20.646	12.224	9.874	9.398	13,8 %	13,3 %
Saalekreis	21.995	21.013	12.637	9.741	9.315	9,5 %	9,1 %
Salzlandkreis/ Bernburg	8.129	7.072	2.952	3.441	3.224	11,2 %	10,6 %
Wittenberg	16.386	14.837	8.580	7.165	6.882	10,5 %	10,1 %
IHK-Bezirk Halle-Dessau	151.741	141.623	82.835	68.996	65.085	11,2 %	10,7 %
Sachsen-Anhalt	272.867	258.524	151.495	125.559	118.852	10,7 %	10,2 %

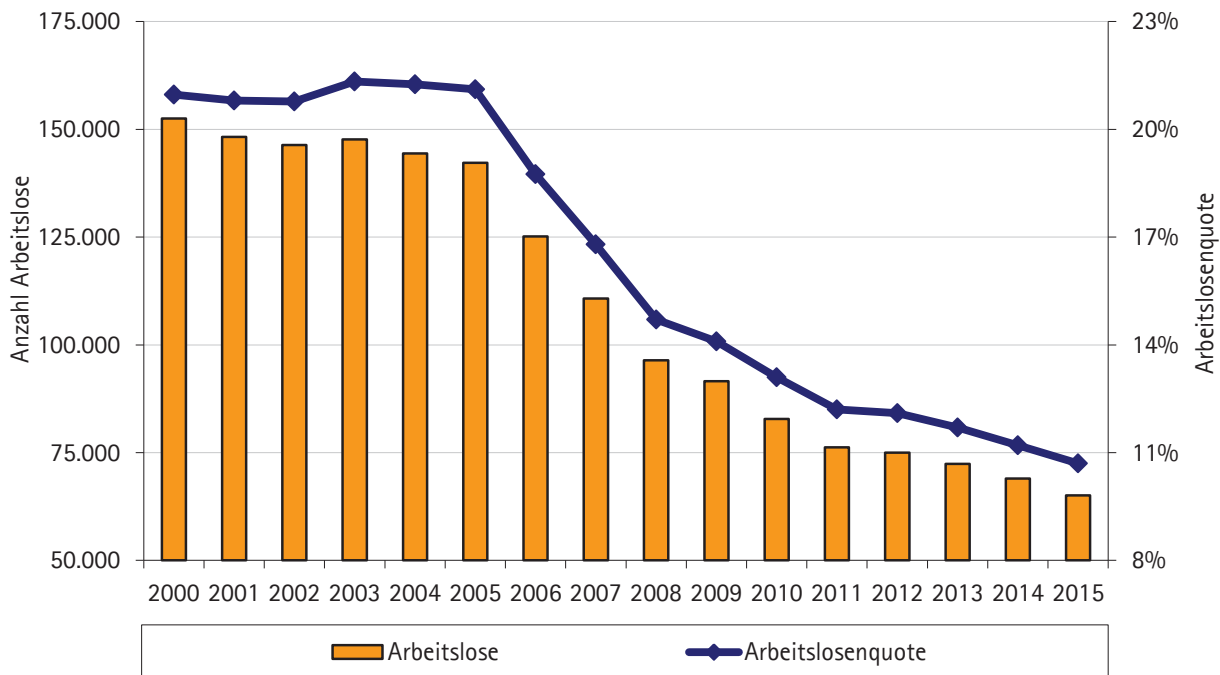
Arbeitslosigkeit im IHK-Bezirk Halle-Dessau - durchschnittlicher Bestand 2015

Kreise/ kreisfreie Städte	Arbeitslose insgesamt	Alle zivilen Erwerbs- personen	Arbeitslosen- quote*	Arbeitslose nach Merkmalen:			
				SGB III (ALG I)	SGB II (ALG II)	15 bis unter 25 Jahre	55 bis unter 65 Jahre
Anhalt-Bitterfeld	8.783	85.835	10,1 %	2.509	6.274	588	2.276
Burgenlandkreis	9.725	94.686	10,3 %	2.277	7.448	655	2.331
Dessau-Roßlau	4.612	41.611	11,0 %	1.047	3.565	328	1.194
Halle (Saale)	13.146	115.484	11,4 %	2.322	10.825	920	2.623
Mansfeld-Südharz	9.398	70.748	13,3 %	2.310	7.088	620	2.496
Saalekreis	9.315	101.475	9,1 %	2.570	6.744	698	2.221
Salzlandkreis/ Bernburg	3.224	30.230	10,6 %	949	2.275	128	728
Wittenberg	6.882	67.814	10,1 %	1.753	5.129	448	1.748
IHK-Bezirk Halle-Dessau	65.085	607.883	10,7 %	15.737	49.348	4.385	15.617
Sachsen-Anhalt	118.852	1.160.953	10,2 %	29.825	89.026	8.068	27.710

* Arbeitslosenquote auf Basis aller zivilen Erwerbspersonen

Quelle: Bundesagentur für Arbeit; eigene Berechnungen

Entwicklung der Arbeitslosigkeit im IHK-Bezirk Halle-Dessau



Ausgewählte arbeitsmarktpolitische Instrumente in Sachsen-Anhalt 2015 – durchschnittlicher Bestand

Kreise/ kreisfreie Städte	Qualifizierung	Einstiegs geld	Eingliederungs- zuschüsse	Gründungs- zuschuss	Arbeitsgelegen- heiten	Förderung von Arbeits- verhältnissen
Altmarkkreis Salzwedel	220	79	180	30	314	3
Anhalt-Bitterfeld	477	4	371	54	1.470	17
Börde	428	18	254	70	197	0
Burgenlandkreis	618	9	490	76	817	15
Dessau-Roßlau	331	224	236	22	222	3
Halle (Saale)	908	284	448	117	594	1
Harz	843	248	483	96	962	110
Jerichower Land	259	28	234	54	227	3
Magdeburg	931	261	492	130	876	0
Mansfeld-Südharz	553	52	211	52	369	16
Saalekreis	503	172	358	76	851	19
Salzlandkreis	640	17	431	54	2.018	22
Stendal	401	10	347	48	653	35
Wittenberg	323	103	251	27	112	0
Sachsen-Anhalt	7.434	1.510	4.785	906	9.681	244

Entwicklung der Existenzgründungsförderung in Sachsen-Anhalt

Förderinstrument (durchschn. Bestand bzw. Summe Zugang)		2009	2010	2011	2012	2013	2014	2015
Existenzgründerzuschuss (ICH-AG)	Bestand	359	0	0	0	0	0	0
	Zugang	-	-	-	-	-	-	-
Einstiegs geld - Selbstständigkeit	Bestand	951	884	599	378	301	303	240
	Zugang	1.417	1.203	717	529	293	290	151
Gründungszuschuss	Bestand	3.669	3.919	3.200	1.990	848	950	906
	Zugang	3.705	3.644	3.307	934	617	766	602
Leistungen zur Eingliederung von Selbständigen	Bestand	-	-	-	88	168	123	140
	Zugang	-	-	366	728	628	514	477
Förderungen insgesamt	Bestand	4.978	4.803	3.799	2.456	1.317	1.376	1.286
	Zugang	5.122	4.847	4.390	2.191	1.538	1.570	1.230

Quelle: Bundesagentur für Arbeit

Qualifizierung: Förderung der beruflichen Weiterbildung, Eignungsfeststellungs- und Trainingsmaßnahmen

Einstiegs geld: Lohnzuschuss an Arbeitslose im Regelkreis SGB II, die eine sozialversicherungspflichtige Beschäftigung unterhalb der Höhe ihres ALG-II-Anspruches annehmen oder eine selbstständige Tätigkeit aufnehmen

Eingliederungszuschüsse: Lohnzuschuss an Unternehmen zum Ausgleich einer geringeren Produktivität bei der Einstellung von Arbeitslosen

Gründungszuschuss: Förderung für Arbeitslose im Regelkreis SGB III zur Aufnahme einer selbständigen Tätigkeit

Arbeitsgelegenheiten gem. § 16 d SGB II: Förderung öffentlicher Beschäftigung von ALG-II-Empfängern mit Mehraufwandsentschädigung (Ein-Euro-Job)

Förderung von Arbeitsverhältnissen: Förderung sozialversicherungspflichtiger Beschäftigungsverhältnisse durch Zuschuss zum Arbeitsentgelt nach § 16 e SGB II

Leistungen zur Eingliederung von Selbständigen: Darlehen oder Zuschusses zur Beschaffung von Sachgütern

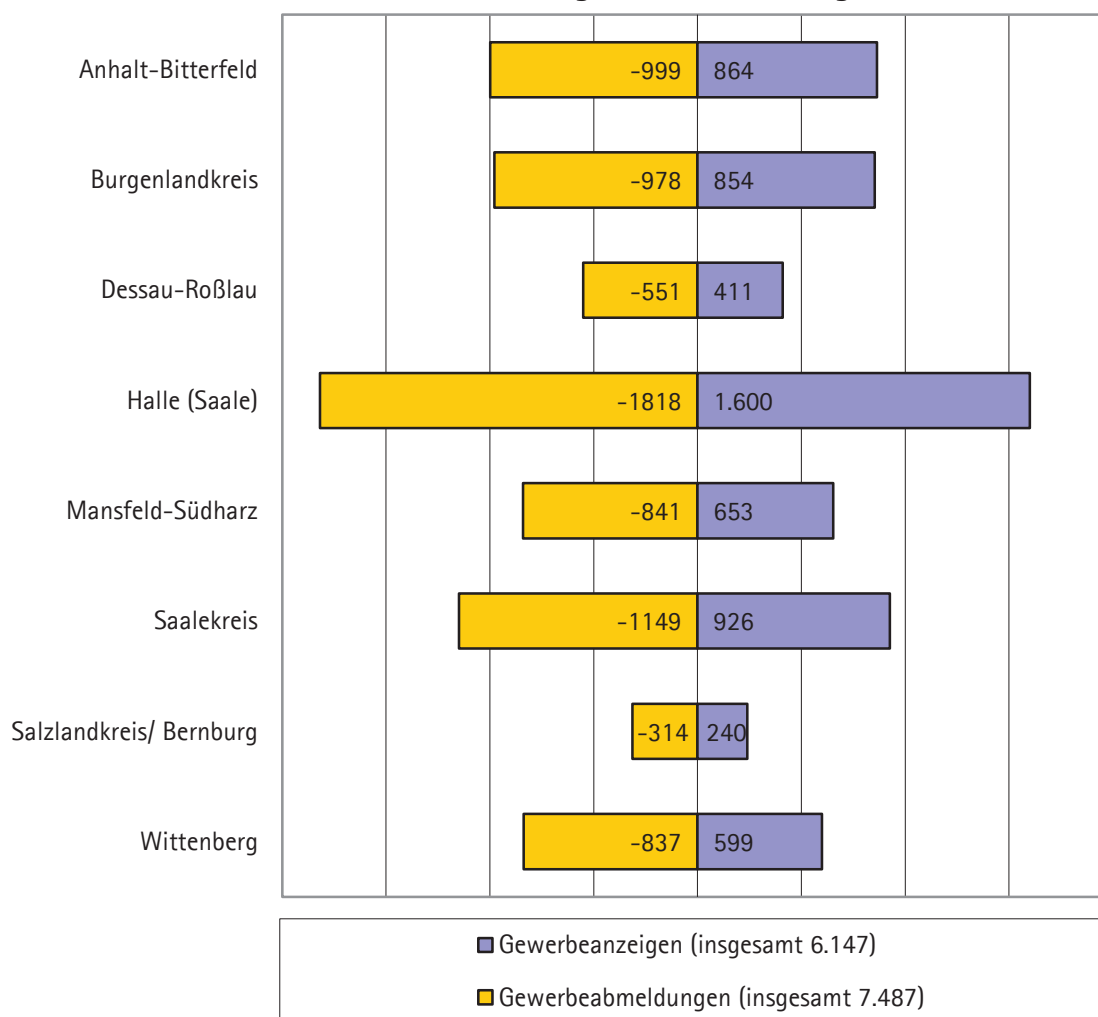
UNTERNEHMEN UND GEWERBE

Gewerbeanzeigen und -abmeldungen im IHK-Bezirk Halle-Dessau

Kreise/ kreisfreie Städte	Gewerbeanzeigen		Gewerbeabmeldungen		Saldo aus Gewerbeanzeigen und -abmeldungen	
	2014	2015	2014	2015	2014	2015
Anhalt-Bitterfeld	846	864	1.011	999	-165	-135
Burgenlandkreis	924	854	1.032	978	-108	-124
Dessau-Roßlau	440	411	743	551	-303	-140
Halle (Saale)	1.694	1.600	1.790	1.818	-96	-218
Mansfeld-Südharz	615	653	803	841	-188	-188
Saalekreis	955	926	1.230	1.149	-275	-223
Salzlandkreis/ Bernburg	255	240	249	314	6	-74
Wittenberg	637	599	806	837	-169	-238
IHK-Bezirk Halle-Dessau	6.366	6.147	7.664	7.487	-1.298	-1.340
Sachsen-Anhalt	12.513	12.031	14.017	13.729	-1.504	-1.698

Quelle: Statistisches Landesamt Sachsen-Anhalt; eigene Berechnungen

Gewerbeanzeigen und -abmeldungen 2015



Saldo aus Gewerbeanzeigen und -abmeldungen im IHK-Bezirk Halle-Dessau nach Branchen 2015

Kreise/ kreisfreie Städte	Land- und Forstwirtschaft, Fischerei	Bergbau und Gewinnung von Steinen und Erden	Verarbeitendes Gewerbe	Energieversorgung	Wasserversorgung, Abwasser- und Abfallentsorgung	Baugewerbe	Handel, Instandhaltung und Reparatur von Kraftfahrzeugen	Verkehr und Lagerei	Gastgewerbe	Information und Kommunikation
Anhalt-Bitterfeld	1	0	1	10	0	-20	-53	-19	-4	-7
Burgenlandkreis	5	1	-9	9	0	-30	-68	-17	-6	-4
Dessau-Roßlau	-2	0	7	6	-1	-25	-18	-1	-7	-16
Halle (Saale)	2	0	-14	0	36	-63	-115	-9	-21	-6
Mansfeld-Südharz	1	0	-1	4	1	-28	-88	3	-14	-2
Saalekreis	6	-1	-2	12	-13	-21	-62	-17	-10	-12
Salzlandkreis/ Bernburg	0	0	-2	5	-1	0	-21	-6	-9	-5
Wittenberg	-2	0	-19	-5	-8	-31	-74	-21	-30	-2
IHK-Bezirk Halle-Dessau	11	0	-39	41	14	-218	-499	-87	-101	-54
Sachsen-Anhalt	-12	1	-51	124	19	-390	-788	-125	-142	-55

Kreise/ kreisfreie Städte	Finanz- und Versicherungs- dienstleistungen	Grundstücks- und Wohnungswesen	freiberufliche, wissenschaftl. und technische Dienstleistungen	sonstige wirtschaftliche Dienstleistungen	Öffentliche Verwaltung, Verteidigung, Sozialversicherung	Erziehung und Unterricht	Gesundheits- und Sozialwesen	Kunst, Unterhaltung und Erholung	sonstige öffentliche und private Dienstleistungen	insgesamt
Anhalt-Bitterfeld	-44	2	9	2	0	-5	-2	-2	-4	-135
Burgenlandkreis	-14	-5	5	-5	0	3	6	7	-2	-124
Dessau-Roßlau	-26	-5	-16	-23	0	1	6	0	-20	-140
Halle (Saale)	-25	10	-19	-17	0	9	15	14	-15	-218
Mansfeld-Südharz	-8	-10	0	-20	0	-4	-1	2	-23	-188
Saalekreis	-45	1	-17	-38	0	-8	-3	12	-5	-223
Salzlandkreis/ Bernburg	-18	2	-5	-7	0	0	0	0	-7	-74
Wittenberg	-32	-9	5	3	0	-2	2	-1	-12	-238
IHK-Bezirk Halle-Dessau	-212	-14	-38	-105	0	-6	23	32	-88	-1.340
Sachsen-Anhalt	-315	-16	29	-90	0	-13	43	42	41	-1.698

Quelle: Statistisches Landesamt Sachsen-Anhalt; eigene Berechnungen

Insolvenzverfahren insgesamt in Sachsen-Anhalt

Kreise/ kreisfreie Städte	2007	2008	2009	2010	2011	2012	2013	2014	2015
Altmarkkreis Salzwedel	197	141	172	171	138	156	147	123	114
Anhalt-Bitterfeld	440	368	376	338	325	301	339	258	242
Börde	406	399	393	384	371	354	372	281	271
Burgenlandkreis	583	348	357	268	238	267	277	237	193
Dessau-Roßlau	213	188	204	212	234	174	152	134	131
Halle (Saale)	865	680	685	608	553	587	575	405	475
Harz	581	580	523	560	535	498	610	538	606
Jerichower Land	238	230	253	268	249	228	238	203	227
Magdeburg	683	571	586	531	526	530	562	423	432
Mansfeld-Südharz	407	355	382	317	338	320	372	262	301
Saalekreis	579	403	443	427	390	376	365	351	291
Salzlandkreis	564	559	505	530	519	483	469	426	426
Stendal	241	233	236	198	195	191	181	159	152
Wittenberg	329	270	287	286	275	251	249	200	217
Sachsen-Anhalt	6.326	5.325	5.402	5.098	4.886	4.716	4.908	4.000	4.078

Unternehmensinsolvenzen nach Wirtschaftszweigen im IHK-Bezirk Halle-Dessau 2015

Kreise/ kreisfreie Städte	insgesamt	davon										
		A - S	A	B	C	F	G	H	I	K	L	S
Anhalt-Bitterfeld	37	1	0	3	6	4	4	5	1	1	4	8
Burgenlandkreis	29	0	0	4	10	1	0	3	0	0	0	11
Dessau-Roßlau	21	0	0	2	2	3	0	2	1	0	1	10
Halle (Saale)	55	0	0	10	6	8	4	10	2	1	1	13
Mansfeld Südharz	29	1	0	3	7	5	2	2	0	1	0	8
Saalekreis	30	0	0	3	9	4	2	2	0	0	3	7
Salzlandkreis/ Bernburg	18	0	0	1	3	4	0	0	0	0	2	8
Wittenberg	32	0	0	6	6	7	0	3	0	2	2	6
IHK-Bezirk Halle-Dessau	251	2	0	32	49	36	12	27	4	5	13	71
Sachsen-Anhalt	561	6	0	68	111	97	28	50	9	11	41	140

Quelle: Statistisches Landesamt Sachsen-Anhalt; eigene Berechnungen

Abschnitte der Wirtschaftszweigklassifikation (WZ) 2008

- | | |
|---|--|
| A Land- und Forstwirtschaft, Fischerei | K Kredit- und Versicherungsgewerbe |
| B Bergbau und Gewinnung von Steinen und Erden | L Grundstücks- und Wohnungswesen |
| C Verarbeitendes Gewerbe | M freiberufl., wissenschaftl. und techn. Dienstleistungen |
| D Energieversorgung | N sonstige wirtschaftliche Dienstleistungen |
| E Wasserversorgung, Abwasser- und Abfallentsorgung | O Öffentliche Verwaltung, Verteidigung, Sozialversichertg. |
| F Baugewerbe | P Erziehung und Unterricht |
| G Handel; Instandhaltg. und Reparatur von Kraftfahrzeugen | Q Gesundheits- und Sozialwesen |
| H Verkehr und Lagerei | R Kunst, Unterhaltung und Erholung |
| I Gastgewerbe | S sonstige öffentliche und private Dienstleistungen |
| J Information und Kommunikation | |

Größenstruktur der Betriebe in Sachsen-Anhalt – Unternehmensregister 2015 (Berichtsjahr 2013)

Kreise/ kreisfreie Städte	Betriebe insgesamt	davon mit sozialversicherungspflichtig Beschäftigten			
		0 - 9	10 - 49	50 - 249	250 und mehr
Altmarkkreis Salzwedel	3.296	2.858	359	68	11
Anhalt-Bitterfeld	6.386	5.513	677	171	25
Börde	6.366	5.527	667	156	16
Burgenlandkreis	7.116	6.310	633	156	17
Dessau-Roßlau	3.492	2.995	388	102	7
Halle (Saale)	8.154	7.066	808	232	48
Harz	8.770	7.595	962	191	22
Jerichower Land	3.718	3.296	329	85	8
Magdeburg	9.492	8.145	1.020	276	51
Mansfeld-Südharz	5.385	4.718	547	110	10
Saalekreis	7.340	6.313	795	205	27
Salzlandkreis	7.166	6.235	723	186	22
Stendal	4.543	4.021	429	81	12
Wittenberg	5.507	4.890	499	103	15
Sachsen-Anhalt	86.731	75.482	8.836	2.122	291

Vergleich der Größenstruktur der Betriebe – Unternehmensregister 2015 (Berichtsjahr 2013)

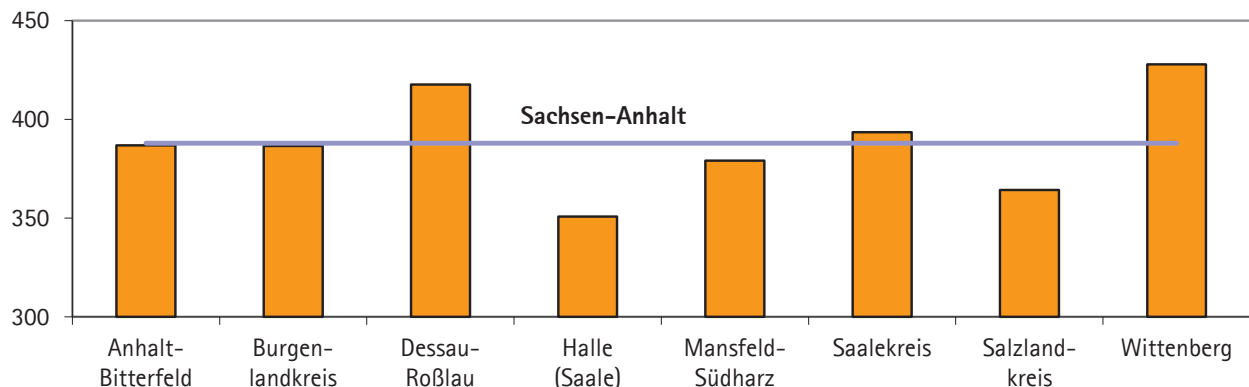
Bundesland	Betriebe insgesamt	davon mit sozialversicherungspflichtig Beschäftigten (Anteile in Prozent)			
		0 - 9	10 - 49	50 - 249	250 und mehr
Berlin	175.705	90,96 %	7,06 %	1,64 %	0,34 %
Brandenburg	107.774	89,11 %	8,74 %	1,91 %	0,24 %
Mecklenburg-Vorpommern	71.474	87,93 %	9,83 %	2,01 %	0,24 %
Sachsen	187.498	87,92 %	9,54 %	2,24 %	0,30 %
Sachsen-Anhalt	86.731	87,03 %	10,19 %	2,45 %	0,34 %
Thüringen	96.146	87,74 %	9,61 %	2,34 %	0,31 %
Neue Bundesländer (o. Berlin)	549.623	87,98 %	9,53 %	2,20 %	0,29 %
Alte Bundesländer (m. Berlin)	3.110.388	89,23 %	8,48 %	1,94 %	0,35 %
Bundesrepublik Deutschland	3.835.716	89,05 %	8,63 %	1,98 %	0,34 %

Quelle: Statistisches Bundesamt; eigene Berechnungen

Unternehmensregister:

Erfasst werden Betriebe aus allen Branchen außer Land- und Forstwirtschaft sowie Fischerei, die mindestens einen sozialversicherungspflichtig Beschäftigten und/oder einen steuerbaren Umsatz von mehr als 17.500 Euro pro Jahr aufweisen.

Anzahl der Betriebe je 10.000 Einwohner



Mitgliedsunternehmen der Industrie- und Handelskammer Halle-Dessau am 31.12.2015 - Hauptsitze

Branche (WZ 2008)	Anhalt- Bitterfeld	Burgen- landkreis	Dessau- Roßlau	Halle (Saale)	Mansfeld- Südharz	Saalekreis	Saalkreis/ Bemburg	Wittenberg	Externer Hauptsitz	Gesamt
im Handelsregister eingetragene Unternehmen										
Land- und Forstwirtschaft; Fischerei	41	56	6	6	34	49	5	42	15	254
Produzierendes Gewerbe	428	460	206	380	384	478	111	311	720	3.478
Bergbau	5	12	1	4	8	7	3	2	13	55
Verarbeitendes Gewerbe	250	219	123	173	172	233	54	183	340	1.747
Energie/Wasser/Abfall	74	110	33	63	107	84	25	38	246	780
Baugewerbe	99	119	49	140	97	154	29	88	121	896
Handel	384	375	198	448	300	436	127	288	827	3.383
Kfz-Handel, -reparatur	75	85	38	61	57	77	23	53	62	531
Großhandel, Handelsvermittl.	110	83	50	105	84	127	29	82	259	929
Einzelhandel	199	207	110	282	159	232	75	153	506	1.923
Verkehr und Lagerei	92	71	27	69	42	91	25	57	149	623
Gastgewerbe	41	68	35	89	48	47	22	36	104	490
Information und Kommunikation	31	22	20	151	23	42	13	22	68	392
Kreditinstitute, Versicherungen	47	64	27	83	65	56	14	32	63	451
Kreditinstitute	38	42	14	53	43	40	8	18	36	292
Versicherungen	0	1	0	1	0	1	0	2	14	19
sonst. verbundene Tätigkeiten	9	21	13	29	22	15	6	12	13	140
Dienstleistungsgewerbe	599	679	407	1.204	492	705	197	469	1.178	5.930
DL für Unternehmen	518	580	343	998	399	604	165	418	994	5.019
sonstige öffentl. und private DL	81	99	64	206	93	101	32	51	184	911
Gesamt	1.663	1.795	926	2.430	1.388	1.904	514	1.257	3.124	15.001
nicht eingetragene Unternehmen										
Land- und Forstwirtschaft; Fischerei	81	50	19	4	85	55	10	43	3	350
Produzierendes Gewerbe	732	982	203	707	694	963	155	832	64	5.332
Bergbau	0	2	1	0	1	0	0	3	0	7
Verarbeitendes Gewerbe	116	191	49	133	126	155	45	142	11	968
Energie/Wasser/Abfall	251	486	63	155	310	489	42	470	48	2.314
Baugewerbe	365	303	90	419	257	319	68	217	5	2.043
Handel	1.558	1.690	785	1.704	1.409	1.706	484	1.436	234	11.006
Kfz-Handel, -reparatur	177	163	85	188	143	200	49	155	17	1.177
Großhandel, Handelsvermittl.	267	280	129	293	233	320	75	230	30	1.857
Einzelhandel	1.114	1.247	571	1.223	1.033	1.186	360	1.051	187	7.972
Verkehr und Lagerei	181	194	83	210	157	219	61	162	29	1.296
Gastgewerbe	470	664	208	526	478	520	166	505	45	3.582
Information und Kommunikation	126	154	103	327	78	155	27	109	7	1.086
Kreditinstitute, Versicherungen	510	477	273	603	411	553	114	410	44	3.395
Kreditinstitute	1	4	1	2	1	1	0	0	0	10
Versicherungen	4	3	0	1	2	6	0	11	1	28
sonst. verbundene Tätigkeiten	505	470	272	600	408	546	114	399	43	3.357
Dienstleistungsgewerbe	2.025	2.288	1.118	3.633	1.708	2.487	588	1.733	212	15.792
DL für Unternehmen	1.203	1.401	724	2.365	1.022	1.551	367	1.029	113	9.775
sonstige öffentl. und private DL	822	887	394	1.268	686	936	221	704	99	6.017
Gesamt	5.683	6.499	2.792	7.714	5.020	6.658	1.605	5.230	638	41.839
Gesamtzahl										
Land- und Forstwirtschaft; Fischerei	122	106	25	10	119	104	15	85	18	604
Produzierendes Gewerbe	1.160	1.442	409	1.087	1.078	1.441	266	1.143	784	8.810
Bergbau	5	14	2	4	9	7	3	5	13	62
Verarbeitendes Gewerbe	366	410	172	306	298	388	99	325	351	2.715
Energie/Wasser/Abfall	325	596	96	218	417	573	67	508	294	3.094
Baugewerbe	464	422	139	559	354	473	97	305	126	2.939
Handel	1.942	2.065	983	2.152	1.709	2.142	611	1.724	1.061	14.389
Kfz-Handel, -reparatur	252	248	123	249	200	277	72	208	79	1.708
Großhandel, Handelsvermittl.	377	363	179	398	317	447	104	312	289	2.786
Einzelhandel	1.313	1.454	681	1.505	1.192	1.418	435	1.204	693	9.895
Verkehr und Lagerei	273	265	110	279	199	310	86	219	178	1.919
Gastgewerbe	511	732	243	615	526	567	188	541	149	4.072
Information und Kommunikation	157	176	123	478	101	197	40	131	75	1.478
Kreditinstitute, Versicherungen	557	541	300	686	476	609	128	442	107	3.846
Kreditinstitute	39	46	15	55	44	41	8	18	36	302
Versicherungen	4	4	0	2	2	7	0	13	15	47
sonst. verbundene Tätigkeiten	514	491	285	629	430	561	120	411	56	3.497
Dienstleistungsgewerbe	2.624	2.967	1.525	4.837	2.200	3.192	785	2.202	1.390	21.722
DL für Unternehmen	1.721	1.981	1.067	3.363	1.421	2.155	532	1.447	1.107	14.794
sonstige öffentl. und private DL	903	986	458	1.474	779	1.037	253	755	283	6.928
Gesamt	7.346	8.294	3.718	10.144	6.408	8.562	2.119	6.487	3.762	56.840
davon eingeschränkt aktiv	354	399	211	565	352	506	97	311	234	3.029

Quelle: IHK Halle-Dessau

Die größten Unternehmen im IHK-Bezirk Halle-Dessau nach Beschäftigtenzahlen 2015

Rang ¹⁾	Unternehmen	Ort	Beschäftigte 2015	Umsatz 2015 in Mio. Euro
1 (1)	Deutsche Post DHL (K)	Halle (Saale)	5.100	.
2 (2)	Dow Gruppe Deutschland (K)	Schkopau	5.000	2.700,0
3 (3)	Universitätsklinikum Halle	Halle (Saale)	3.296	306,9
4 (4)	Stadtwerke Halle GmbH (K)	Halle (Saale)	2.663	528,1
	darunter: HAVAG Hallesche Verkehrs AG	Halle (Saale)	726	.
	darunter: Hallesche Wasser und Stadtwirtschaft GmbH	Halle (Saale)	611	113,6
	darunter: EVH GmbH	Halle (Saale)	284	365,7
5 (5)	Tönnies Gruppe (K)	Weißenfels	2.250	810,0
6 (7)	Dirk Rossmann GmbH (K)	Landsberg	1.800	.
7 (-)	MIBRAG Mitteldeutsche Braunkohlen-GmbH (K)	Zeitz	1.601	394,9
8 (6)	Mediengruppe Mitteldeutsche Zeitung GmbH & Co. KG ²⁾	Halle (Saale)	1.568	117,4
9 (8)	enviaM-Gruppe (K)	Halle (Saale)	1.477	.
10 (9)	GP Günter Papenburg AG (K)	Halle (Saale)	1.472	352,2
11 (10)	ARYZTA Bakeries Deutschland GmbH ³⁾	Lutherstadt Eisleben	1.436	233,5
12 (11)	Mitteldeutsche Erfrischungsgetränke GmbH & Co. KG (K)	Weißenfels	1.424	501,4
13 (12)	IDT Biologika GmbH	Dessau-Roßlau	1.251	181,3
14 (13)	MKM Mansfelder Kupfer und Messing GmbH	Hettstedt	1.126	972,4
15 (14)	buw operations Halle GmbH	Halle (Saale)	888	.
16 (18)	POLIFILM GmbH (K)	Weißandt-Görlau	842	484,0
17 (16)	SKW Stickstoffwerke Piesteritz GmbH	Lutherst. Wittenberg	837	605,8
18 (19)	Marseille-Kliniken AG	Halle (Saale)	800	.
19 (17)	Saalesparkasse	Halle (Saale)	797	.
20 (20)	Finsterwalder Transport und Logistik GmbH	Halle (Saale)	785	73,0
21 (24)	Herrmann & Tallig Objektdienste GmbH	Halle (Saale)	762	.
22 (22)	Gegenbauer Holding SE & Co. KG	Halle (Saale)	715	.
23 (23)	TOTAL Raffinerie Mitteldeutschland GmbH	Leuna	689	5.015,0
24 (27)	GISA GmbH	Halle (Saale)	659	87,0
25 (26)	InfraLeuna Gruppe (K)	Leuna	646	258,7
26 (15)	Hanwha Q CELLS GmbH	Bitterfeld-Wolfen	620	.
27 (30)	Rotkäppchen Sektkellereien GmbH (K)	Freyburg	596	934,8
28 (28)	Weber Industrieller Rohrleitungsbau & Anlagenbau Merseburg GmbH & Co. KG	Merseburg	571	.
29 (31)	Domo Caproleuna GmbH (K)	Leuna	545	552,3
30 (-)	MIFA-Bike Gesellschaft mbH	Sangerhausen	530	65,0
31 (35)	Werkzeugmaschinenfabrik Zerbst GmbH	Zerbst	525	209,7
32 (32)	KSB AG	Halle (Saale)	514	133,6
33 (34)	Bilfinger Maintenance GmbH	Leuna	498	60,4
33 (33)	VERBIO Vereinigte BioEnergie AG (K)	Zörbig	498	618,5
35 (29)	Industriemontagen Merseburg GmbH (K)	Merseburg	470	.
36 (36)	esco european salt company GmbH & Co. KG	Bernburg	462	.
37 (37)	Sparkasse Burgenlandkreis	Zeitz	459	.
38 (49)	Bauer Elektroanlagen GmbH Halle	Halle (Saale)	450	65,0
39 (40)	Lielje Gruppe (K)	Bad Kösen	437	.
40 (38)	ROMONTA Bergwerks Holding AG (K)	Mansfelder Land	430	.
41 (-)	Solvay Chemicals GmbH Werk Bernburg	Bernburg	425	.
42 (39)	Dessauer Versorgungs- und Verkehrs-GmbH (K)	Dessau-Roßlau	419	137,7
43 (44)	MIDEWA Wasserversorgungs-GmbH in Mitteldeutschland	Merseburg	391	.
43 (43)	S & G Automobil-GmbH	Sennowitz	391	75,5
45 (42)	Linde AG Geschäftsbereich Linde Gas	Leuna	388	117,2
46 (46)	Bayer Bitterfeld GmbH	Bitterfeld-Wolfen	376	630,0
47 (45)	igepa Großhandel GmbH	Queis	374	234,3
48 (50)	allfein Feinkost GmbH & Co. KG	Zerbst	370	184,0
49 (41)	Bilfinger Rohrleitungsbau GmbH	Bitterfeld-Wolfen	360	.
50 (48)	SIG Combibloc GmbH	Lutherst. Wittenberg	357	399,1
51 (51)	Polymer-Technik Elbe GmbH	Lutherst. Wittenberg	332	114,8
52 (52)	Westfälische Drahindustrie GmbH Rothenburg	Wettin-Löbejün	325	130,0
53 (21)	Halloren Schokoladenfabrik AG (K)	Halle (Saale)	292	122,4
54 (52)	Woodward Aken GmbH	Aken (Elbe)	274	234,1
55 (55)	pino Küchen GmbH	Coswig (Anhalt)	224	122,1
56 (58)	Worldwide Link GmbH (K)	Dessau-Roßlau	217	108,1
57 (56)	Pfeifer & Langen GmbH & Co. KG Werk Könnern	Könnern	202	134,0
58 (57)	Radici Chimica Deutschland GmbH	Tröglitz	183	108,0

¹⁾ Vorjahresrang in Klammern; (K) = Konzerngruppe

²⁾ Vormalig Mitteldeutsches Druck- und Verlagshaus GmbH & Co. KG - Mitteldeutsche Zeitung

³⁾ Vormalig Klemme AG (K)

Quelle: NORD/LB "Die 100 größten Unternehmen in Sachsen-Anhalt" in: Sachsen-Anhalt Report, Ausgabe November 2016

BERGBAU UND VERARBEITENDES GEWERBE

Bergbau und Verarbeitendes Gewerbe im IHK-Bezirk Halle-Dessau 2015*

Kreise/ kreisfreie Städte	Betriebe Anzahl	Beschäftigte		Gesamtumsatz		Auslandsumsatz		Exportquote 2015
		Anzahl	Veränderung zum Vorjahr	in Mio. Euro	Veränderung zum Vorjahr	in Mio. Euro	Veränderung zum Vorjahr	
Anhalt-Bitterfeld	152	14.147	-5,0 %	3.965	-7,8%	1.095	-31,3 %	27,6 %
Burgenlandkreis	104	10.378	1,1 %	4.595	-4,3%	817	9,5 %	17,8 %
Dessau-Roßlau	52	5.468	2,9 %	728	2,4%	210	9,0 %	28,9 %
Halle (Saale)	53	4.333	2,8 %	652	7,7%	230	-1,2 %	35,2 %
Mansfeld-Südharz	88	8.269	1,5 %	2.033	0,6%	967	2,8 %	47,5 %
Saalekreis	175	13.708	0,3 %	10.111	-10,5%	2.290	-5,7 %	22,6 %
Salzlandkreis/ Bernburg	-	-	-	-	-	-	-	-
Wittenberg	114	9.157	-0,6 %	2.607	-4,2%	697	-8,0 %	26,7 %
IHK-Bezirk Halle-Dessau	-	-	-	-	-	-	-	-
Sachsen-Anhalt	1.458	132.877	-0,5 %	39.996	-4,2%	11.119	-3,5 %	27,8 %

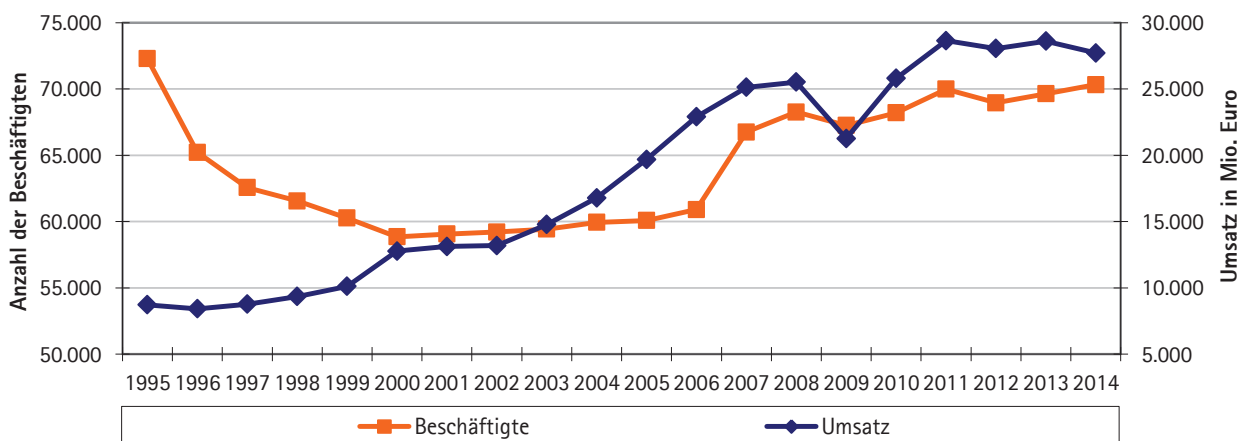
Entwicklung Bergbau und Verarbeitendes Gewerbe im IHK-Bezirk Halle-Dessau*

Jahr	Betriebe	Beschäftigte	Umsatz in Mio. Euro	Auslandsumsatz in Mio. Euro	Exportquote
1995	655	72.287	8.717	1.102	12,6 %
1996	668	65.221	8.414	988	11,7 %
1997	692	62.557	8.771	983	11,2 %
1998	689	61.548	9.340	1.098	11,8 %
1999	676	60.264	10.109	1.079	10,7 %
2000	685	58.853	12.772	1.856	14,5 %
2001	700	59.052	13.122	2.216	16,9 %
2002	717	59.213	13.193	2.463	18,7 %
2003	728	59.429	14.773	2.579	17,5 %
2004	740	59.945	16.783	3.256	19,4 %
2005	730	60.079	19.684	4.200	21,3 %
2006	720	60.904	22.901	5.444	23,8 %
2007	747	66.756	25.133	6.510	25,9 %
2008**	758	68.257	25.527	7.172	28,1 %
2009	766	67.255	21.264	5.387	25,3 %
2010	778	68.199	25.802	6.631	25,7 %
2011	763	69.985	28.643	7.199	25,1 %
2012	754	68.952	28.060	7.005	25,0 %
2013	774	69.648	28.607	7.151	25,0 %
2014	778	70.326	27.718	7.273	26,2 %

* in Betrieben von Unternehmen mit 20 und mehr Beschäftigten; ab 2007 Jahreserhebung

** ab Jahr 2008 geänderte Wirtschaftszweigklassifikation (WZ 2008)

Quelle: Statistisches Landesamt Sachsen-Anhalt; eigene Berechnungen



Bergbau und Verarbeitendes Gewerbe nach Branchen in Sachsen-Anhalt 2015 – Jahreserhebung*

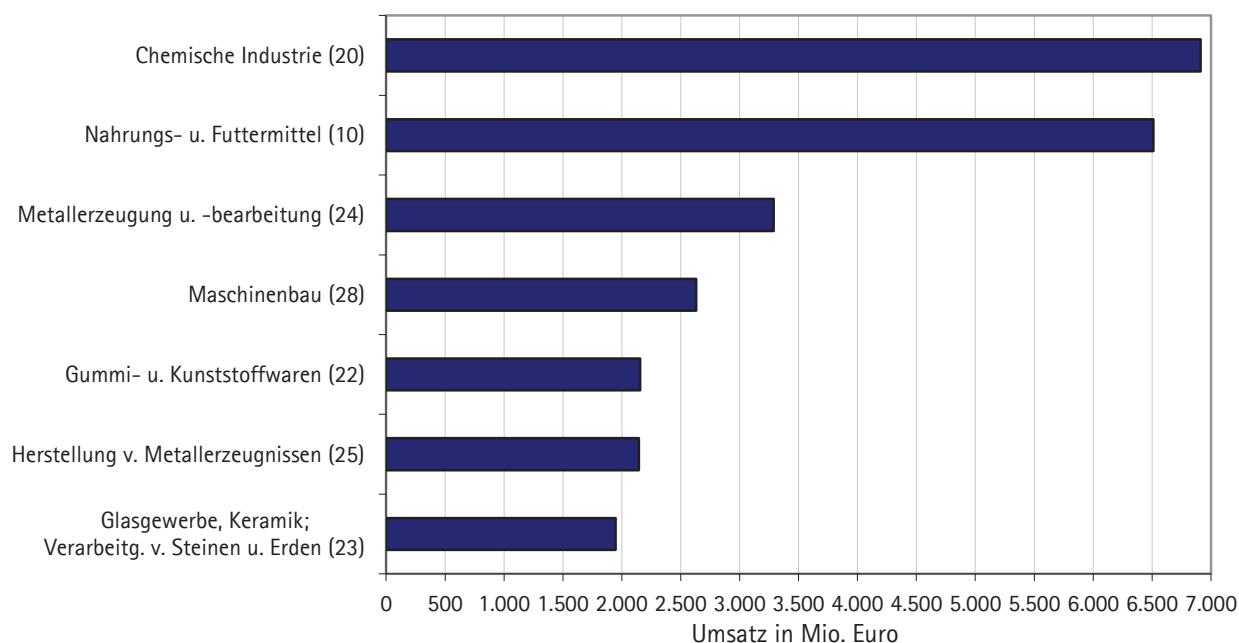
WZ 2008	Branchen	Betriebe	Beschäftigte	Gesamtumsatz in 1.000 Euro	Auslandsumsatz in 1.000 Euro
B	Bergbau und Gewinnung von Steinen und Erden	42	3.380	628.327	.
05	Kohlenbergbau	3	.	.	.
06	Gewinnung v. Erdöl u. Erdgas	1	.	.	.
07	Erzbergbau	-	-	-	-
08	Gewinnung v. Steinen u. Erden, sonstiger Bergbau	35	1.314	296.906	.
09	Erbringung v. Dienstl. für den Bergbau u. für die Gewinnung v. Steinen u. Erden	3	.	.	.
C	Verarbeitendes Gewerbe	1.416	129.497	39.367.399	.
10	Herstellung v. Nahrungs- u. Futtermitteln	166	20.882	6.512.469	1.158.419
11	Getränkeherstellung	11	1.750	750.879	.
12	Tabakverarbeitung	-	-	-	-
13	Herstellung v. Textilien	12	707	150.475	62.884
14	Herstellung v. Bekleidung	1	.	.	.
15	Herstellung v. Leder, Lederwaren u. Schuhen	1	.	.	.
16	Herstellung v. Holz-, Flecht-, Korb- u. Korbwaren (ohne Möbel)	33	2.205	595.192	117.246
17	Herstellung v. Papier, Pappe u. Waren daraus	21	2.657	1.308.596	570.029
18	Herstellung v. Druckerzeugn.; Vervielfältig. v. bespielten Ton-, Bild- u. Datenträgern	29	2.262	329.114	25.493
19	Kokerei u. Mineralölverarbeitung	5	1.284	.	.
20	Herstellung v. chemischen Erzeugnissen	108	13.336	6.912.222	3.064.374
21	Herstellung v. pharmazeutischen Erzeugnissen	16	4.808	1.378.470	605.843
22	Herstellung v. Gummi- u. Kunststoffwaren	100	9.346	2.154.737	704.392
23	Herstellung v. Glas u. Glaswaren, Keramik, Verarbeitg. v. Steinen u. Erden	150	8.221	1.946.590	276.253
24	Metallerzeugung u. -bearbeitung	38	7.248	3.289.039	1.853.007
25	Herstellung v. Metallerzeugnissen	242	14.357	2.143.521	363.532
26	Herstellung v. Datenverarbeitungsgeräten, elektronischen u. optischen Erzeugnissen	38	3.046	355.019	131.610
27	Herstellung v. elektrischen Ausrüstungen	48	3.766	466.903	81.682
28	Maschinenbau	156	15.014	2.631.800	1.101.697
29	Herstellung v. Kraftwagen u. Kraftwagenteilen	28	3.424	614.712	161.121
30	Sonstiger Fahrzeugbau	17	2.884	364.399	48.949
31	Herstellung v. Möbeln	25	2.231	431.168	67.105
32	Herstellung v. sonstigen Waren	37	1.721	164.969	.
33	Reparatur u. Installation v. Maschinen u. Ausrüstungen	134	8.300	1.019.141	63.630

* in Betrieben von Unternehmen mit 20 und mehr Beschäftigten

Quelle: Statistisches Landesamt Sachsen-Anhalt

Umsatzstärkste Industriebranchen in Sachsen-Anhalt 2015

(Untergliederung nach WZBRA-Unterabschnitten; geheim zu haltende Branchen fehlen)



BAUHAUPTGEWERBE

Bauhauptgewerbe im IHK-Bezirk Halle-Dessau 2015

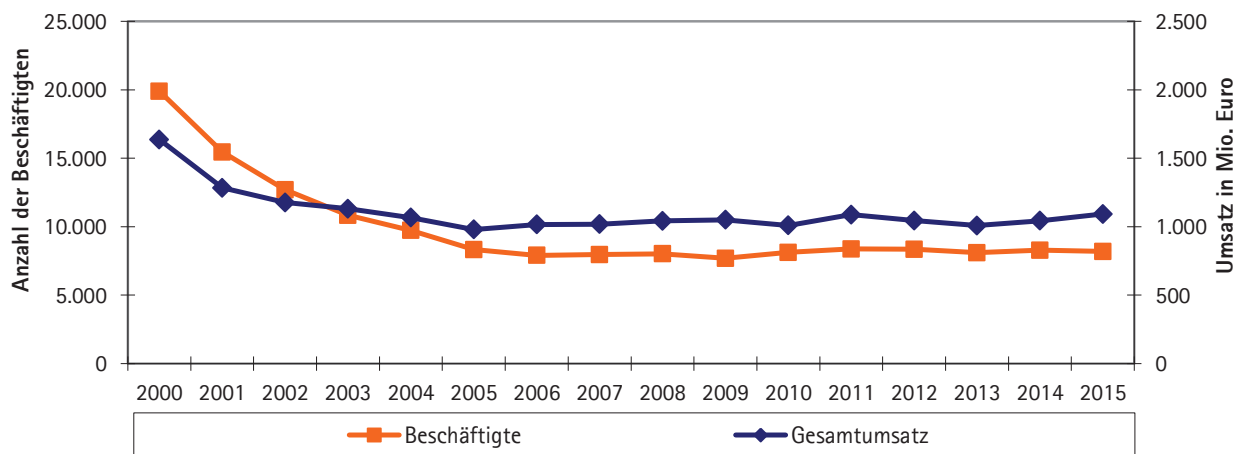
Kreise/ kreisfreie Städte	Betriebe Anzahl	Beschäftigte		Gesamtumsatz	
		Anzahl	Veränderung zum Vorjahr	in 1.000 Euro	Veränderung zum Vorjahr
Anhalt-Bitterfeld	21	706	5,9 %	82.321	12,9 %
Burgenlandkreis	26	1.274	-1,6 %	165.395	5,8 %
Dessau-Roßlau	10	589	3,0 %	72.084	3,9 %
Halle (Saale)	19	1.336	-8,0 %	255.687	7,0 %
Mansfeld-Südharz	19	1.130	-5,3 %	79.227	-1,0 %
Saalekreis	37	1.742	2,8 %	228.896	-1,7 %
Salzlandkreis/ Bernburg	8	551	-1,6 %	84.638	12,1 %
Wittenberg	23	862	4,9 %	123.950	5,6 %
IHK-Bezirk Halle-Dessau	163	8.190	-1,1 %	1.092.198	4,7 %
Sachsen-Anhalt	309	15.793	-2,1 %	2.136.555	0,8 %

Entwicklung Bauhauptgewerbe im IHK-Bezirk Halle-Dessau

Jahr	Betriebe Anzahl	Beschäftigte		Gesamtumsatz	
		Anzahl	Veränderung zum Vorjahr	in 1.000 Euro	Veränderung zum Vorjahr
2000	433	19.891	-18,3 %	1.637.125	-17,1 %
2001	359	15.451	-22,3 %	1.283.406	-21,6 %
2002	289	12.695	-17,8 %	1.177.126	-8,3 %
2003	243	10.829	-14,7 %	1.131.336	-3,9 %
2004	225	9.726	-10,2 %	1.066.359	-5,7 %
2005	193	8.331	-14,3 %	979.539	-8,1 %
2006	171	7.905	-5,1 %	1.016.049	3,7 %
2007	170	7.967	0,8 %	1.018.447	0,2 %
2008	171	8.023	0,7 %	1.042.744	2,4 %
2009	157	7.693	-4,1 %	1.050.151	0,7 %
2010	164	8.128	5,7 %	1.009.147	-3,9 %
2011	167	8.372	3,0 %	1.088.104	7,8 %
2012	169	8.346	-0,3 %	1.044.808	-4,0 %
2013	170	8.095	-3,0 %	1.007.608	-3,6 %
2014	165	8.282	2,3 %	1.043.242	3,5 %
2015	163	8.190	-1,1 %	1.092.198	4,7 %

in Betrieben von Unternehmen mit 20 und mehr Beschäftigten

Quelle: Statistisches Landesamt Sachsen-Anhalt; eigene Berechnungen

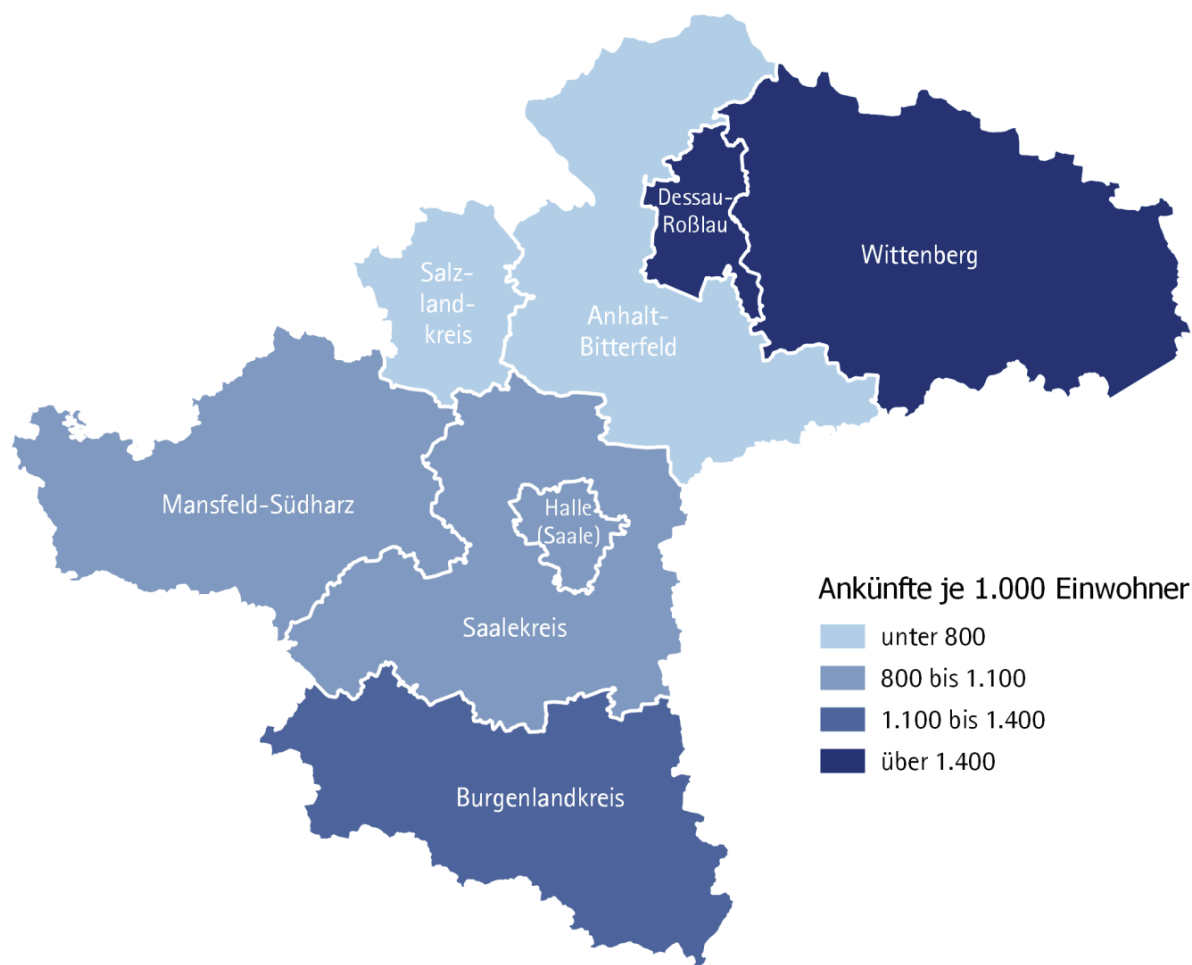


TOURISMUS

Ankünfte und Übernachtungen in Sachsen-Anhalt 2015

Kreise/ kreisfreie Städte	Betriebe	Betten	Ankünfte	Ankünfte je 1.000 Einwohner	Über- nachtungen	Durchschnittl. Aufenthalts- dauer in Tagen	Durchschnittl. Auslastung der Betten
	Dezember 2015		2015 Gesamt				
Altmarkkreis Salzwedel	51	2.241	95.810	1.116	342.662	3,6	30,7 %
Anhalt-Bitterfeld	58	2.600	97.509	593	197.096	2,0	19,5 %
Börde	59	4.005	175.579	1.016	438.741	2,5	25,1 %
Burgenlandkreis	115	4.978	229.126	1.249	674.304	2,9	32,7 %
Dessau-Roßlau	22	1.234	127.927	1.545	204.188	1,6	41,4 %
Halle (Saale)	39	2.564	214.448	922	405.260	1,9	41,0 %
Harz	341	19.397	892.718	4.073	2.497.204	2,8	34,1 %
Jerichower Land	48	1.319	81.556	895	149.865	1,8	20,5 %
Magdeburg	42	4.218	360.062	1.546	608.748	1,7	34,4 %
Mansfeld-Südharz	72	3.514	151.820	1.073	329.539	2,2	24,4 %
Saalekreis	75	3.983	199.201	1.071	379.774	1,9	25,1 %
Salzlandkreis	69	2.933	121.374	619	403.084	3,3	32,0 %
Stendal	58	2.112	151.451	1.325	285.164	1,9	30,1 %
Wittenberg	93	5.071	244.675	1.908	693.194	2,8	31,3 %
Sachsen-Anhalt	1.142	60.169	3.143.256	1.409	7.608.823	2,4	31,0 %

Quelle: Statistisches Landesamt Sachsen-Anhalt; eigene Berechnungen



KAUFKRAFT

Kaufkraft im IHK-Bezirk Halle-Dessau 2015

Kreise/ kreisfreie Städte	Bevölkerung 01.01.2015	Haushalte 01.01.2015	Kaufkraft 2015		
			Mio. Euro	Euro je Einwohner	Kennziffer (BRD = 100)
Anhalt-Bitterfeld	165.403	84.326	3.017	18.241	83,4
Burgenlandkreis	183.603	92.115	3.441	18.744	85,7
Dessau-Roßlau	82.922	45.484	1.565	18.871	86,3
Halle (Saale)	232.351	131.991	4.212	18.129	82,9
Mansfeld-Südharz	141.660	70.179	2.473	17.457	79,8
Saalekreis	186.821	90.587	3.591	19.220	87,9
Salzlandkreis/ Bernburg	57.922	29.794	1.006	17.371	79,4
Wittenberg	128.350	64.216	2.311	18.002	82,3
IHK-Bezirk Halle-Dessau	1.179.032	608.692	21.616	18.334	83,9
Sachsen-Anhalt	2.233.654	1.145.618	41.274	18.478	84,5

Bundesländer	Bevölkerung 01.01.2015	Haushalte 01.01.2015	Kaufkraft 2015		
			Mio. Euro	Euro je Einwohner	Kennziffer (BRD = 100)
Brandenburg	2.453.730	1.240.898	48.495	19.764	90,4
Mecklenburg-Vorpommern	1.596.708	827.324	29.395	18.410	84,2
Sachsen	4.050.390	2.149.392	76.076	18.782	85,9
Sachsen-Anhalt	2.233.654	1.145.618	41.274	18.478	84,5
Thüringen	2.156.040	1.104.912	40.245	18.666	85,4
Neue Bundesländer (ohne Berlin)	12.490.522	6.468.144	235.486	18.853	86,2
Bundesrepublik Deutschland	81.226.776	40.237.049	1.776.000	21.865	100,0

Entwicklung der Kaufkraft im Vergleich

Jahr	Mio. Euro			Euro je Einwohner		
	IHK-Bezirk Halle-Dessau	neue Bundesländer ohne Berlin	Deutschland	IHK-Bezirk Halle-Dessau	neue Bundesländer ohne Berlin	Deutschland
2011	20.545	217.598	1.620.088	16.890	17.222	20.190
2012	20.609	220.316	1.651.901	17.105	17.523	20.564
2013	20.784	223.722	1.681.800	17.396	17.855	20.886
2014	21.149	228.680	1.722.200	17.833	18.298	21.323
2015	21.616	235.486	1.776.000	18.334	18.853	21.865

Quelle: MB Research GmbH Nürnberg; eigene Berechnungen

Kaufkraft für den Einzelhandel im IHK-Bezirk Halle-Dessau 2015

Kreise/ kreisfreie Städte	Bevölkerung 2015	Einzelhandelsrelevante Kaufkraft			POS-Umsatz	Einzelhandels- zentralität
		Mio. Euro	Euro je Einwohner	Kennziffer (BRD = 100)	Kennziffer (BRD = 100)	
Anhalt-Bitterfeld	165.403	929,0	5.617	87,0	80,9	93,0
Burgenlandkreis	183.603	1.050,6	5.722	88,6	81,9	92,4
Dessau-Roßlau	82.922	488,2	5.888	91,2	120,7	132,4
Halle (Saale)	232.351	1.337,7	5.757	89,1	90,3	101,3
Mansfeld-Südharz	141.660	770,9	5.442	84,3	79,2	94,1
Saalekreis	186.821	1.090,0	5.835	90,3	98,7	109,3
Salzlandkreis/ Bernburg	57.922	316,0	5.455	84,5	74,1	87,3
Wittenberg	128.350	715,5	5.574	86,3	75,0	86,9
IHK-Bezirk Halle-Dessau	1.179.032	6.697,9	5.681	88,0	87,6	99,6
Sachsen-Anhalt	2.233.654	12.772,2	5.718	88,5	86,3	97,5

Quelle: MB Research GmbH Nürnberg; eigene Berechnungen

Einzelhandelsrelevante Kaufkraft:

Der Teil der allgemeinen Kaufkraft, den die Verbraucher im stationären Einzelhandel und Versandhandel ausgeben.

POS-Umsatz:

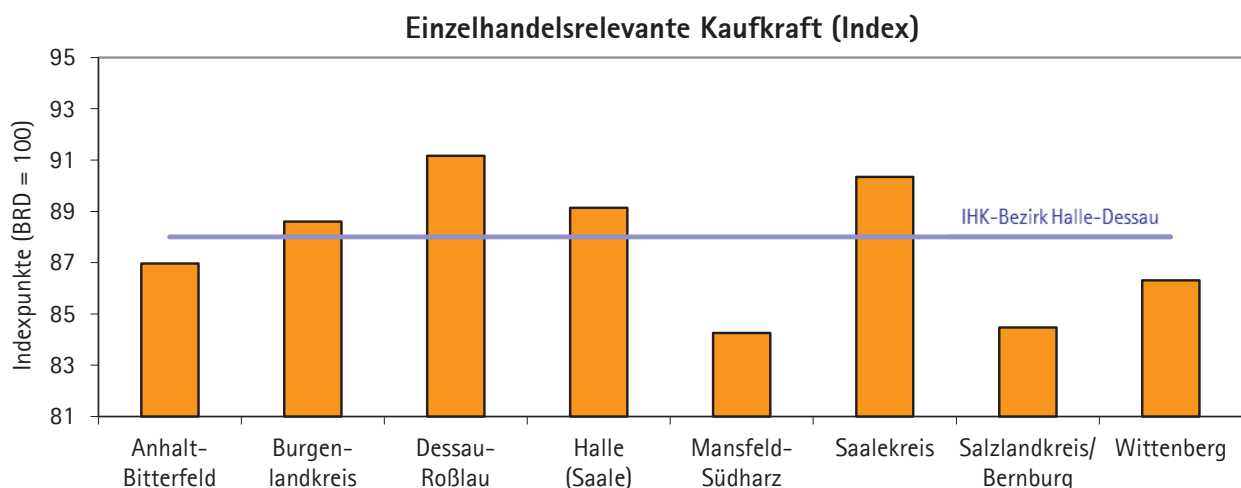
Der Point-of-Sale-Umsatz weist einen prognostizierten Gesamtumsatzwert für den Einzelhandel aus. Die Kennziffer je Einwohner bezieht sich stets auf den Bundesdurchschnitt (Index = 100).

[Ein Index von 110 sagt aus, dass in dieser Region im Vergleich zum Bundesdurchschnitt pro Einwohner 10 % mehr im Einzelhandel umgesetzt wird. Ein Index von 90 bedeutet, dass in dieser Region im Vergleich zum Bundesdurchschnitt pro Einwohner 10 % weniger im Einzelhandel umgesetzt wird.]

Einzelhandelszentralität:

Die Einzelhandelszentralität zeigt den Kaufkraftzufluss bzw. -abfluss einer Stadt bzw. einer ganzen Region auf und ist somit ein Indikator für die Attraktivität eines Standortes.

[Eine Kennziffer von mehr als 100 sagt aus, dass ein Kaufkraftzufluß stattfindet, d. h. in dieser Region wird mehr Umsatz im Einzelhandel getätigt als die dort lebende Bevölkerung im Einzelhandel ausgibt. Eine Kennziffer von kleiner 100 bedeutet, dass ein Kaufkraftabfluß stattfindet, d. h. in dieser Region wird weniger Umsatz im Einzelhandel getätigt als die dort lebende Bevölkerung im Einzelhandel ausgibt.]



STEUERN UND ÖFFENTLICHE FINANZEN

Realsteuern in Sachsen-Anhalt 2015

Kreise/ kreisfreie Städte	Grundbeträge der Realsteuern in 1.000 Euro			Durchschnittsbesätze der Realsteuern in Prozent		
	Grundsteuer A	Grundsteuer B	Gewerbesteuer	Grundsteuer A	Grundsteuer B	Gewerbesteuer
Altmarkkreis Salzwedel	515	2.349	6.607	300	343	347
Anhalt-Bitterfeld	500	4.397	13.000	341	384	376
Börde	1.090	4.412	22.928	330	365	341
Burgenlandkreis	687	4.323	20.468	308	375	284
Dessau- Roßlau	40	2.276	5.608	250	460	450
Halle (Saale)	32	4.869	11.046	250	500	450
Harz	790	5.248	13.503	360	407	397
Jerichower Land	365	2.256	5.942	305	368	355
Magdeburg	65	6.224	18.249	250	495	450
Mansfeld- Südharz	589	3.346	6.681	337	385	362
Saalekreis	816	5.118	27.761	293	360	313
Salzlandkreis	883	4.449	14.832	318	385	368
Stendal	679	2.587	7.018	270	370	355
Wittenberg	351	3.305	12.951	297	378	362
Sachsen-Anhalt	7.400	55.160	186.592	315	404	363

Übersicht der Gemeinden über 10.000 Einwohner im IHK-Bezirk Halle-Dessau

Stadt	Bevölke- rung am 30.06.2014	Ausgewählte Finanzkennziffern in Euro je Einwohner im Jahr 2014						
		Gewerbe- steuer- einnahmen	Personal- ausgaben	Sach- ausgaben	Investitions- ausgaben	Bereinigte Gesamt- einnahmen	Bereinigte Gesamt- ausgaben	Finanzie- rungssaldo (bereinigt)
Bad Dürrenberg, Stadt	11.782	96	530	216	206	1.112	1.106	5
Bernburg (Saale), Stadt	33.647	242	509	450	136	1.333	1.407	-75
Bitterfeld-Wolfen, Stadt	40.984	502	430	334	97	1.453	1.360	93
Braunsbedra, Stadt	11.252	111	502	202	351	1.154	1.224	-70
Coswig (Anhalt), Stadt	12.202	214	443	327	276	1.576	1.434	141
Dessau- Roßlau, Stadt	83.395	284	694	309	205	2.563	2.288	275
Eisleben, Lutherstadt	24.301	315	327	368	26	1.450	1.437	13
Gräfenhainichen, Stadt	12.115	223	515	278	88	1.259	1.114	146
Halle (Saale), Stadt	231.431	218	608	514	137	2.482	2.534	-53
Hettstedt, Stadt	14.590	155	326	235	84	1.075	1.167	-92
Jessen (Elster), Stadt	14.251	218	371	279	175	1.217	1.242	-24
Kemberg, Stadt	10.113	104	515	343	188	1.304	1.303	0
Köthen (Anhalt), Stadt	26.485	283	569	277	82	1.352	1.334	18
Landsberg, Stadt	15.032	639	656	334	85	1.486	1.468	17
Leuna, Stadt	13.906	2.150	625	695	500	3.161	2.884	277
Merseburg, Stadt	33.319	179	473	213	328	1.404	1.480	-76
Muldestausee	11.876	65	497	266	119	1.066	1.096	-30
Naumburg (Saale), Stadt	32.681	134	528	255	148	1.460	1.425	35
Querfurt, Stadt	11.145	179	339	273	59	1.137	1.074	63
Salzatal	11.683	119	408	244	69	1.048	989	59
Sandersdorf-Brehna, Stadt	14.594	406	521	352	138	1.261	1.257	4
Sangerhausen, Stadt	27.703	179	589	259	299	1.256	1.481	-225
Schkopau	10.878	846	739	326	271	1.762	1.487	276
Südliches Anhalt, Stadt	13.989	242	496	279	62	1.070	1.129	-59
Teutschenthal	13.162	129	516	227	195	1.097	1.118	-21
Weißenfels, Stadt	39.939	195	552	378	170	1.188	1.284	-96
Wettin-Löbejün, Stadt	10.146	105	618	330	462	1.427	1.574	-147
Wittenberg, Lutherstadt	46.777	476	345	549	403	1.553	1.911	-358
Zeitz, Stadt	29.416	298	703	715	70	1.699	1.815	-116
Zerbst/Anhalt, Stadt	22.004	176	482	280	117	1.195	1.082	114

Quelle: Statistisches Landesamt Sachsen-Anhalt

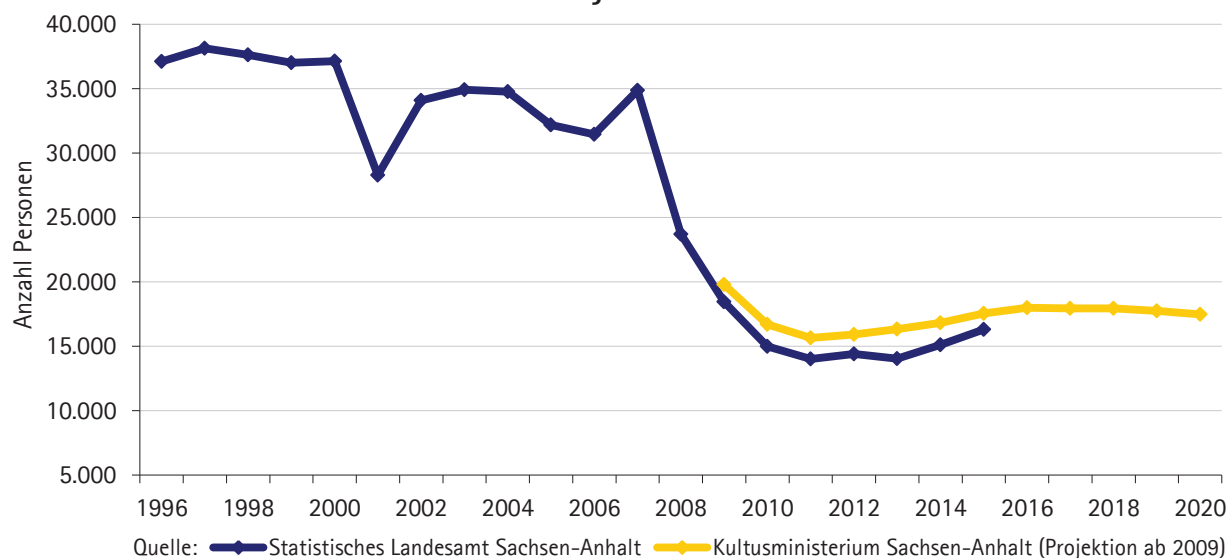
AUSBILDUNG

Berufsausbildung bei der IHK Halle-Dessau 2015

DIHK-Berufsgruppe	Auszubildende am 31.12.2015			Vorzeitig gelöste Ausbildungsverhältnisse in der Zeit vom 01.01. - 31.12.2015			
	gesamt	männlich	weiblich	gesamt	männlich	weiblich	darunter in der Probezeit
Bergbau	8	8	0	0	0	0	0
Metall	1.969	1.897	72	146	143	3	46
Elektro	624	589	35	27	26	1	8
Bau	292	277	15	57	55	2	24
Chemie, Physik, Biologie	782	532	250	32	25	7	12
Holz	40	33	7	11	11	0	4
Druck	91	52	39	9	3	6	2
Bekleidung	24	6	18	2	0	2	1
Nahrung	183	105	78	28	18	10	11
Keramik	9	9	0	1	1	0	0
Gewerbliche Sonderberufe nach § 48 BBiG	4	4	0	1	1	0	0
Sonstige Berufe	1	0	1	1	0	1	1
Gewerblich-technischer Bereich	4.027	3.512	515	315	283	32	109
Industrie	364	127	237	24	6	18	5
Handel	1.513	556	957	254	91	163	111
Banken	257	114	143	10	6	4	2
Versicherungen	61	33	28	7	4	3	2
Gastgewerbe	526	267	259	166	76	90	60
Verkehr + Transport	316	215	101	34	24	10	13
Sonstige kaufmännische Berufe	1.700	920	780	246	150	96	95
Kaufmännische Sonderberufe nach § 48 BBiG	76	33	43	13	5	8	5
Kaufmännischer Bereich	4.813	2.265	2.548	754	362	392	293
Insgesamt	8.840	5.777	3.063	1.069	645	424	402

Quelle: IHK Halle-Dessau

Entwicklung der Schulabgänger in Sachsen-Anhalt mit Projektion bis 2020

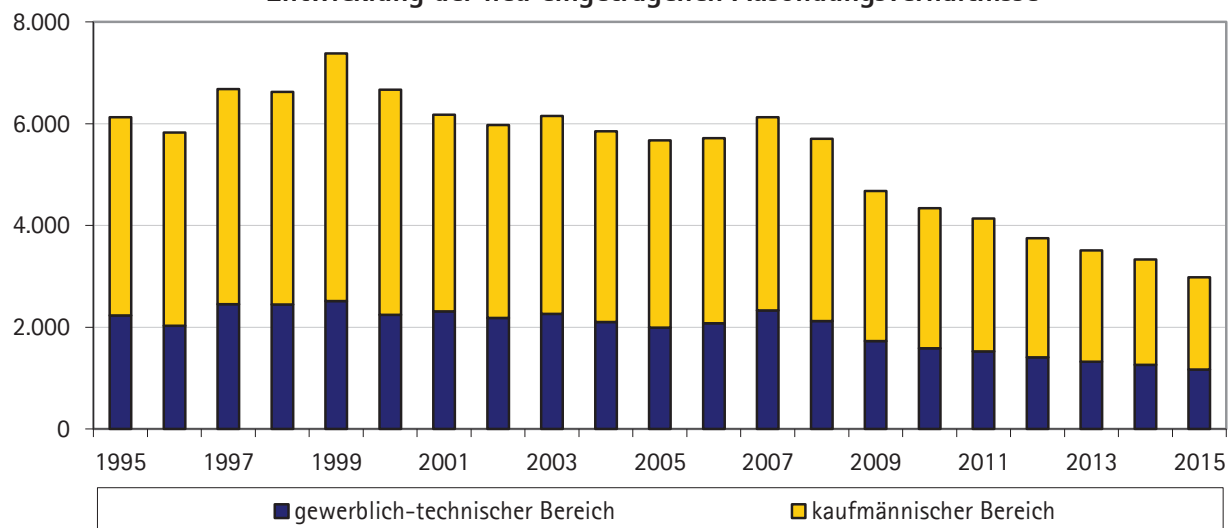


Lehrstellenentwicklung bei der IHK Halle-Dessau

Jahr	Gesamteintragungen	darunter Neueintragungen		
		insgesamt	gewerblich-technischer Bereich	kaufmännischer Bereich
1995	16.515	6.129	2.231	3.898
1996	15.923	5.830	2.031	3.799
1997	16.348	6.681	2.453	4.228
1998	16.495	6.627	2.447	4.180
1999	17.576	7.381	2.515	4.866
2000	17.657	6.669	2.243	4.426
2001	16.890	6.180	2.314	3.866
2002	16.094	5.975	2.185	3.790
2003	16.037	6.153	2.263	3.890
2004	15.876	5.849	2.103	3.746
2005	15.558	5.674	1.994	3.680
2006	15.392	5.719	2.078	3.641
2007	15.623	6.126	2.329	3.797
2008	15.516	5.703	2.123	3.580
2009	14.385	4.679	1.732	2.947
2010	12.708	4.340	1.586	2.754
2011	11.421	4.140	1.524	2.616
2012	10.306	3.750	1.409	2.341
2013	9.594	3.508	1.322	2.186
2014	9.098	3.332	1.265	2.067
2015	8.840	2.981	1.168	1.813

Quelle: IHK Halle-Dessau

Entwicklung der neu eingetragenen Ausbildungsverhältnisse



VOLKSWIRTSCHAFTLICHE GESAMTRECHNUNGEN

Entwicklung von Bruttoinlandsprodukt, Erwerbstätigkeit und Produktivität in Sachsen-Anhalt

Kreise/ kreisfreie Städte	Bruttoinlandsprodukt in Mio. Euro (in jeweiligen Preisen)								Wachstums- rate 2014
	2000	2005	2009	2010	2011	2012	2013	2014	
Altmarkkreis Salzwedel	1.394	1.609	1.634	1.685	1.786	1.861	1.881	1.882	0,0 %
Anhalt-Bitterfeld	3.118	3.497	3.607	4.110	3.470	3.873	4.221	4.146	-1,8 %
Börde	2.976	3.466	3.761	4.004	4.179	4.337	4.458	4.464	0,1 %
Burgenlandkreis	3.176	3.164	3.466	3.697	3.790	3.984	4.002	4.006	0,1 %
Dessau-Roßlau	1.718	1.882	2.097	2.068	2.188	2.237	2.227	2.271	2,0 %
Halle (Saale)	5.212	5.512	5.719	5.834	5.981	6.167	6.237	6.296	1,0 %
Harz	3.996	4.285	4.165	4.274	4.477	4.523	4.612	4.665	1,1 %
Jerichower Land	1.661	1.907	1.874	1.919	2.020	2.061	2.077	2.112	1,7 %
Magdeburg	5.501	5.845	6.653	6.831	6.901	7.090	7.122	7.419	4,2 %
Mansfeld-Südharz	2.219	2.183	2.324	2.538	2.564	2.556	2.590	2.600	0,4 %
Saalekreis	4.169	4.681	4.750	5.370	5.420	5.488	5.482	5.500	0,3 %
Salzlandkreis	3.162	3.462	3.817	4.022	4.122	4.340	4.471	4.367	-2,3 %
Stendal	1.949	2.014	2.201	2.288	2.332	2.380	2.352	2.432	3,4 %
Wittenberg	2.180	2.358	2.462	2.709	2.811	2.874	2.893	2.944	1,8 %
Sachsen-Anhalt	42.430	45.864	48.530	51.350	52.042	53.770	54.627	55.105	0,9 %

Kreise/ kreisfreie Städte	Erwerbstätige in 1.000								Wachstums- rate 2014
	2000	2005	2009	2010	2011	2012	2013	2014	
Altmarkkreis Salzwedel	37,9	38,1	37,8	38,3	38,5	38,3	38,0	37,7	-0,7 %
Anhalt-Bitterfeld	73,9	69,8	73,9	74,8	74,7	74,5	73,4	72,4	-1,4 %
Börde	72,3	69,2	70,6	71,9	72,8	72,2	71,9	72,4	0,6 %
Burgenlandkreis	79,3	71,7	72,9	72,8	72,5	72,5	72,7	72,4	-0,3 %
Dessau-Roßlau	48,7	44,9	45,2	45,3	45,2	44,9	43,4	42,7	-1,7 %
Halle (Saale)	139,7	128,8	127,3	126,9	126,4	126,0	125,7	124,3	-1,1 %
Harz	98,7	93,2	93,5	93,4	93,2	92,9	92,7	92,4	-0,4 %
Jerichower Land	39,8	38,8	38,8	39,0	38,5	38,4	38,0	37,7	-0,7 %
Magdeburg	140,9	132,8	142,5	141,0	138,7	137,9	137,3	136,7	-0,4 %
Mansfeld-Südharz	60,3	54,0	54,4	54,3	54,5	54,4	54,2	53,5	-1,4 %
Saalekreis	86,1	79,0	82,8	83,4	84,4	84,5	85,1	84,2	-1,1 %
Salzlandkreis	84,2	78,2	83,9	84,3	84,0	83,2	81,6	80,8	-1,0 %
Stendal	52,2	48,3	50,3	50,0	49,4	48,2	47,7	47,6	-0,2 %
Wittenberg	57,5	52,2	53,6	53,1	52,9	53,2	53,3	53,4	0,2 %
Sachsen-Anhalt	1.071,5	999,0	1.027,5	1.028,6	1.025,6	1.021,3	1.015,0	1.008,2	-0,7 %

Kreise/ kreisfreie Städte	Bruttoinlandsprodukt je Erwerbstätigen in Euro								Wachstums- rate 2014
	2000	2005	2009	2010	2011	2012	2013	2014	
Altmarkkreis Salzwedel	36.763	42.203	43.278	43.979	46.391	48.527	49.512	49.889	0,8 %
Anhalt-Bitterfeld	42.208	50.094	48.787	54.917	46.419	51.991	57.527	57.299	-0,4 %
Börde	41.192	50.077	53.247	55.670	57.382	60.049	61.984	61.699	-0,5 %
Burgenlandkreis	40.064	44.131	47.570	50.798	52.288	54.946	55.068	55.306	0,4 %
Dessau-Roßlau	35.249	41.864	46.427	45.668	48.376	49.795	51.293	53.181	3,7 %
Halle (Saale)	37.309	42.803	44.916	45.985	47.335	48.934	49.626	50.659	2,1 %
Harz	40.488	45.994	44.530	45.749	48.047	48.679	49.730	50.485	1,5 %
Jerichower Land	41.741	49.158	48.283	49.261	52.454	53.675	54.697	56.003	2,4 %
Magdeburg	39.044	44.005	46.678	48.445	49.760	51.404	51.883	54.265	4,6 %
Mansfeld-Südharz	36.784	40.419	42.707	46.717	47.070	46.984	47.765	48.619	1,8 %
Saalekreis	48.427	59.279	57.349	64.354	64.223	64.912	64.399	65.315	1,4 %
Salzlandkreis	37.543	44.266	45.506	47.687	49.081	52.182	54.802	54.039	-1,4 %
Stendal	37.341	41.712	43.791	45.808	47.217	49.361	49.331	51.124	3,6 %
Wittenberg	37.874	45.153	45.946	50.970	53.118	54.025	54.297	55.135	1,5 %
Sachsen-Anhalt	39.599	45.909	47.230	49.921	50.738	52.650	53.821	54.659	1,6 %

Quelle: Statistisches Landesamt Sachsen-Anhalt; Arbeitskreis VGR der Länder (Berechnungsstand: August 2015); eigene Berechnungen

Entwicklung der Bruttowertschöpfung in Sachsen-Anhalt nach Branchen

Kreise/ kreisfreie Städte	Bruttowertschöpfung in jeweiligen Preisen (in Mio. Euro)											
	Land- und Forstwirtschaft; Fischerei				Bergbau; Verarbeitendes Gewerbe; Energie, Wasser, Abfall				Baugewerbe			
	2000	2005	2013	2014	2000	2005	2013	2014	2000	2005	2013	2014
Altmarkkreis Salzwedel	99	67	111	99	213	394	424	410	141	68	133	142
Anhalt-Bitterfeld	65	45	75	67	722	1.057	1.444	1.420	215	104	185	195
Börde	134	88	144	128	686	1.057	1.387	1.372	256	163	285	303
Burgenlandkreis	88	53	74	65	691	733	1.112	1.070	261	143	250	268
Dessau-Roßlau	4	3	8	7	207	282	450	457	144	111	129	136
Halle (Saale)	2	1	2	1	461	472	555	561	393	314	278	299
Harz	96	70	90	81	813	1.170	1.066	1.088	318	220	282	299
Jerichower Land	61	44	85	75	307	338	422	430	172	206	182	199
Magdeburg	7	6	7	6	404	559	789	816	489	317	378	404
Mansfeld-Südharz	65	42	61	55	365	356	542	535	192	94	190	203
Saalekreis	107	65	91	80	1.411	1.798	2.007	1.977	333	269	326	345
Salzlandkreis	87	54	81	72	830	916	1.337	1.214	268	123	238	251
Stendal	108	70	107	94	209	281	340	363	208	135	207	223
Wittenberg	74	47	72	65	513	654	863	878	200	129	186	196
Sachsen-Anhalt	997	654	1.009	894	7.833	10.068	12.738	12.591	3.589	2.395	3.248	3.463

Kreise/ kreisfreie Städte	Bruttowertschöpfung in jeweiligen Preisen (in Mio. Euro)											
	Handel; Verkehr und Lagerei; Gastgewerbe; Information und Kommunikation				Finanzierung; Unternehmensdienstleister; Grundstücks- und Wohnungswesen				öffentliche und sonstige Dienstleister; Erziehung und Gesundheit			
	2000	2005	2013	2014	2000	2005	2013	2014	2000	2005	2013	2014
Altmarkkreis Salzwedel	223	267	259	259	253	266	326	330	328	393	438	454
Anhalt-Bitterfeld	609	690	647	577	541	594	672	679	661	675	774	793
Börde	614	724	800	780	443	525	657	665	551	579	736	768
Burgenlandkreis	534	563	558	560	532	564	666	680	760	808	939	961
Dessau-Roßlau	326	343	268	264	294	381	453	458	574	582	696	721
Halle (Saale)	993	863	927	909	1.012	1.234	1.417	1.409	1.840	2.104	2.430	2.484
Harz	747	679	735	713	714	709	817	840	916	1.030	1.159	1.176
Jerichower Land	256	297	278	292	294	342	371	351	408	498	529	553
Magdeburg	1.171	1.182	1.192	1.207	994	1.219	1.588	1.686	1.898	2.006	2.451	2.555
Mansfeld-Südharz	388	439	414	402	371	446	452	457	619	598	670	687
Saalekreis	722	842	939	948	694	701	900	896	495	562	668	702
Salzlandkreis	359	541	587	576	516	616	760	767	793	883	1.017	1.049
Stendal	340	368	318	321	327	357	426	434	566	612	716	753
Wittenberg	277	348	383	372	391	410	479	491	511	545	619	646
Sachsen-Anhalt	7.560	8.147	8.307	8.179	7.375	8.364	9.985	10.145	10.921	11.876	13.840	14.302

Einkommensentwicklung in Sachsen-Anhalt

Jahr	Primäreinkommen		Verfügbares Einkommen		Bruttolöhne und -gehälter	
	Euro je Einwohner	Veränderung zum Vorjahr	Euro je Einwohner	Veränderung zum Vorjahr	Euro je Arbeitnehmer	Veränderung zum Vorjahr
2007	14.357	5,8%	14.826	3,1%	20.785	0,8%
2008	15.243	6,2%	15.407	3,9%	21.433	3,1%
2009	15.440	1,3%	15.848	2,9%	21.965	2,5%
2010	15.823	2,5%	16.151	1,9%	22.588	2,8%
2011	16.525	4,4%	16.595	2,7%	23.385	3,5%
2012	17.119	3,6%	17.009	2,5%	24.275	3,8%
2013	17.368	1,5%	17.325	1,9%	24.729	1,9%
2014	17.841	2,7%	17.735	2,4%	25.575	3,4%

Quelle: Statistisches Landesamt Sachsen-Anhalt; Arbeitskreis VGR der Länder (Berechnungsstand: August 2015); eigene Berechnungen

Primäreinkommen: Einkommen aus Erwerbstätigkeit und Vermögen, die den inländischen privaten Haushalten zugeflossen sind

Verfügbares Einkommen: Primäreinkommen erweitert um erhaltene staatliche Transfers und verringert um Steuern und Sozialbeiträge; entspricht dem für Konsum- und Sparzwecke zur Verfügung stehenden Einkommen

WIRTSCHAFTSDATEN ZU DEN GEMEINDEN IM IHK-BEZIRK HALLE-DESSAU

Wirtschaftsdaten der kreisfreien Städte

Gebietsstand 31.12.2015

kreisfreie Stadt	Einwohner zum 31.12.2015	Bodenfläche in Hektar 31.12.2014	Umsatzsteuerpflichtige 2014	SV-Beschäftigte Arbeitsort 30.06.2015	Arbeitslose (Jahresmittel) 2015	Kaufkraft je Einwohner 2015 (BRD=100)	Gewerbesteuerhebesatz 2014
Dessau-Roßlau	82.919	24.474	2.542	33.516	4.612	86,3	450
Halle (Saale)	236.991	13.502	5.740	93.262	13.146	82,9	450

Wirtschaftsdaten der Gemeinden im Landkreis Anhalt-Bitterfeld

Gebietsstand 31.12.2015

Landkreis/ Gemeinde	Einwohner zum 31.12.2015	Bodenfläche in Hektar 31.12.2014	Umsatzsteuerpflichtige 2014	SV-Beschäftigte Arbeitsort 30.06.2015	Arbeitslose (Jahresmittel) 2015	Kaufkraft je Einwohner 2015 (BRD=100)	Gewerbesteuerhebesatz 2014
Anhalt-Bitterfeld	164.817	145.351	4.873	55.006	8.783	83,4	378
Aken (Elbe)	7.799	5.991	178	1.491	467	80,0	375
Bitterfeld-Wolfen	40.480	8.749	1.113	20.524	2.488	82,3	400
Köthen (Anhalt)	26.519	7.844	782	10.235	1.891	77,6	420
Muldestausee	11.899	13.699	337	1.418	322	91,4	336
Osternienburger Land	8.867	13.873	244	1.073	462	76,7	370
Raguhn-Jeßnitz	9.493	9.713	322	1.792	306	89,0	312
Sandersdorf-Brehna	14.478	8.183	458	4.164	537	92,5	350
Südliches Anhalt	13.810	19.154	353	3.301	692	79,8	350
Zerbst/Anhalt	22.055	46.777	785	8.141	1.266	84,3	340
Zörbig	9.417	11.368	301	2.867	351	87,9	380

Wirtschaftsdaten der Gemeinden im Landkreis Mansfeld-Südharz

Gebietsstand 31.12.2015

Landkreis/ Gemeinde	Einwohner zum 31.12.2015	Bodenfläche in Hektar 31.12.2014	Umsatzsteuerpflichtige 2014	SV-Beschäftigte Arbeitsort 30.06.2015	Arbeitslose (Jahresmittel) 2015	Kaufkraft je Einwohner 2015 (BRD=100)	Gewerbesteuerhebesatz 2014
Mansfeld-Südharz	141.408	144.882	4.171	40.512	9.398	79,8	353
Ahlsdorf	1.583	509	36	100	60	86,8	340
Allstedt	7.985	14.981	243	1.320	491	78,6	349
Arnstein	6.831	12.169	204	980	309	82,1	330
Benndorf	2.117	577	30	241	163	75,0	350
Berga	1.738	2.567	86	1.011	85	84,3	280
Blankenheim	1.222	1.486	29	121	57	77,4	350
Bornstedt	820	931	18	25	46	74,6	400
Brücken-Hackpfüffel	1.015	1.665	21	55	67	75,6	300
Edersleben	1.006	906	40	246	56	85,2	300
Eisleben, Lutherstadt	24.198	14.386	684	9.484	2.098	74,2	380
Gerbstedt	7.462	10.231	183	1.684	447	82,1	330
Helbra	4.080	926	120	945	240	82,1	340
Hergisdorf	1.592	954	39	70	87	80,5	340
Hettstedt	14.533	3.693	322	5.580	1.181	78,2	400
Kelbra (Kyffhäuser)	3.453	4.055	100	581	204	76,3	300
Klostermansfeld	2.415	882	68	381	120	82,2	350
Mansfeld	9.089	14.379	300	2.190	446	82,7	350
Sangerhausen	27.752	20.766	941	11.237	2.013	80,4	350
Seegebiet Mansfelder Land	9.132	10.792	245	1.430	516	85,4	324
Südharz	9.649	23.637	347	2.178	510	81,9	357
Wallhausen	2.530	3.534	79	544	147	84,0	270
Wimmelburg	1.206	856	36	109	54	87,6	360

Wirtschaftsdaten der Gemeinden im Burgenlandkreis

Gebietsstand 31.12.2015

Landkreis/ Gemeinde	Einwohner zum 31.12.2015	Bodenfläche in Hektar 31.12.2014	Umsatzsteuer- pflichtige 2014	SV-Beschäftigte Arbeitsort 30.06.2015	Arbeitslose (Jahresmittel) 2015	Kaufkraft je Einwohner 2015 (BRD=100)	Gewerbesteuer- hebesatz 2014
Burgenlandkreis	184.081	141.367	5.480	56.000	9.725	85,7	313
An der Poststraße	1.698	4.445	66	523	63	77,8	315
Bad Bibra	2.783	4.977	104	870	96	90,9	320
Balgstädt	1.143	3.258	51	97	42	83,9	300
Droyßig	2.016	2.032	52	332	88	88,7	400
Eckartsberga	2.449	3.596	67	278	111	80,9	244
Elsteraue	8.452	7.996	224	1.856	345	91,4	350
Finne	1.186	2.504	37	56	50	75,0	300
Finneland	1.092	2.942	73	176	46	89,0	300
Freyburg (Unstrut)	4.735	4.655	189	1.442	208	90,0	300
Gleina	1.266	2.958	36	186	43	92,6	319
Goseck	1.018	1.456	29	91	37	89,5	340
Gutenborn	1.821	3.391	85	509	53	95,0	300
Hohenmölsen	9.822	7.531	235	1.587	494	87,0	319
Kaiserpfalz	1.585	4.108	56	590	62	85,6	299
Karsdorf	1.655	1.984	43	812	116	73,2	300
Kretzschau	2.505	2.776	113	590	88	92,3	300
Lanitz-Hassel-Tal	1.131	3.150	33	62	39	81,8	277
Laucha an der Unstrut	2.969	3.114	113	1.253	149	86,6	260
Lützen	8.625	9.649	298	2.829	350	88,7	217
Meineweh	1.075	2.525	38	1.423	29	96,4	357
Mertendorf	1.662	3.251	61	811	64	86,4	400
Molauer Land	1.055	3.394	33	71	46	84,6	322
Naumburg (Saale)	33.012	12.990	1.175	11.799	1.935	86,8	372
Nebra (Unstrut)	3.349	2.542	87	620	158	84,2	320
Osterfeld	2.490	2.761	74	1.506	85	88,8	357
Schnaudertal	972	2.072	41	100	28	85,7	300
Schönburg	1.070	1.460	46	643	31	86,9	360
Stößen	906	729	23	171	32	90,3	361
Teuchern	8.262	8.136	156	1.128	388	83,7	377
Weißenfels	40.398	11.355	1.046	13.555	2.376	84,3	332
Wethau	994	767	22	67	32	84,0	357
Wetterzeube	1.833	4.145	55	171	78	90,2	375
Zeitz	29.052	8.718	719	9.796	1.962	82,2	385

Wirtschaftsdaten der Gemeinden im Salzlandkreis (ehemaliger Landkreis Bernburg)

Gebietsstand 31.12.2015

Landkreis/ Gemeinde	Einwohner zum 31.12.2015	Bodenfläche in Hektar 31.12.2014	Umsatzsteuer- pflichtige 2014	SV-Beschäftigte Arbeitsort 30.06.2015	Arbeitslose (Jahresmittel) 2015	Kaufkraft je Einwohner 2015 (BRD=100)	Gewerbesteuer- hebesatz 2014
Salzlandkreis/ Bernburg	58.183	41.646	1.467	20.602	3.226	79,4	-
Alsleben (Saale)	2.526	2.364	78	631	118	84,0	350
Bernburg (Saale)	33.920	11.347	882	15.497	2.003	79,0	350
Güsten	4.298	3.616	80	828	230	80,9	336
Ilberstedt	1.050	1.493	23	200	41	78,5	370
Könnern	8.603	12.521	234	2.465	461	79,0	361
Nienburg (Saale)	6.460	7.914	144	856	315	80,5	365
Plötzkau	1.326	2.391	26	125	58	76,0	350

Wirtschaftsdaten der Gemeinden im Landkreis Saalekreis

Gebietsstand 31.12.2015

Landkreis/ Gemeinde	Einwohner zum 31.12.2015	Bodenfläche in Hektar 31.12.2014	Umsatzsteuer- pflichtige 2014	SV-Beschäftigte Arbeitsort 30.06.2014	Arbeitslose (Jahresmittel) 2015	Kaufkraft je Einwohner 2015 (BRD=100)	Gewerbesteuer- hebesatz 2014
Saalekreis	18.643	143.367	5.594	68.090	9.314	87,9	311
Bad Dürrenberg	11.763	3.615	296	2.230	715	84,0	352
Bad Lauchstädt, Goethestadt	8.817	8.537	242	1.311	440	87,5	378
Barnstädt	1.003	1.822	40	179	36	82,3	300
Braunsbedra	11.167	7.430	273	3.558	749	78,6	305
Farnstädt	1.487	2.712	55	306	68	84,3	300
Kabelsketal	8.767	5.099	290	3.972	318	94,3	330
Landsberg	14.996	12.537	569	10.565	467	93,9	370
Leuna	13.832	8.771	456	11.185	608	89,7	266
Merseburg	34.052	5.376	889	1.871	2.432	84,3	350
Mücheln (Geiseltal)	9.057	9.859	231	13.593	555	77,8	324
Nemsdorf-Göhrendorf	855	1.711	16	1.293	38	84,8	300
Obhausen	2.261	3.733	51	356	70	83,3	300
Petersberg	9.677	10.268	315	135	336	92,9	342
Querfurt	10.984	15.541	386	1.952	688	83,3	357
Salzatal	11.566	10.938	372	4.297	390	94,2	330
Schkopau	10.935	9.974	330	2.058	335	94,9	379
Schraplau	1.142	706	26	5.466	72	84,3	351
Steigra	1.159	2.965	53	164	56	88,0	300
Teutschenthal	12.956	9.063	436	347	467	95,0	315
Wettin-Löbejün	9.955	12.710	268	3.252	474	86,0	338

Wirtschaftsdaten der Gemeinden im Landkreis Wittenberg

Gebietsstand 31.12.2015

Landkreis/ Gemeinde	Einwohner zum 31.12.2015	Bodenfläche in Hektar 31.12.2014	Umsatzsteuer- pflichtige 2014	SV-Beschäftigte Arbeitsort 30.06.2015	Arbeitslose (Jahresmittel) 2015	Kaufkraft je Einwohner 2015 (BRD=100)	Gewerbesteuer- hebesatz 2014
Wittenberg	128.447	193.031	4.337	41.188	6.882	82,3	357
Annaburg	6.932	22.427	226	1.369	459	74,2	345
Bad Schmiedeberg	8.475	16.002	291	2.121	341	80,9	345
Coswig (Anhalt)	12.184	29.575	364	3.922	553	82,2	350
Gräfenhainichen	11.944	15.894	367	2.696	739	81,3	320
Jessen (Elster)	14.215	35.211	584	4.709	731	81,0	364
Kemberg	9.954	23.514	349	1.596	442	83,7	357
Oranienbaum-Wörlitz	8.980	11.516	307	2.591	389	85,0	380
Wittenberg, Lutherstadt	46.475	24.034	1.479	20.332	2.865	83,2	367
Zahna-Elster	9.288	14.858	370	1.852	363	84,9	297

Quelle: Statistisches Landesamt Sachsen-Anhalt, Bundesagentur für Arbeit, MB Research GmbH Nürnberg; eigene Berechnungen

VERKEHRSINFRASTRUKTUR IN SACHSEN-ANHALT



IMPRESSUM:

© 2016 bei Industrie- und Handelskammer Halle-Dessau (IHK)

Herausgeber:

Industrie- und Handelskammer Halle-Dessau
Franckestraße 5 | 06110 Halle (Saale)
Internet: www.halle.ihk.de
E-Mail: info@halle.ihk.de

Redaktion:

Geschäftsfeld Standortpolitik
Herr Danny Bieräugel
Telefon: 0345 2126-236
E-Mail: dbieraeuge@halle.ihk.de

Stand: Dezember 2016