



Die Bedeutung der deutschen Seehäfen für unsere Volkswirtschaft

Handlungsanforderungen an den Bundesverkehrswegeplan 2015

Parlamentarischer Abend
Dienstag, 19. Mai 2015
Vertretung des Landes Bremen beim Bund, Berlin



Die Bedeutung der deutschen Seehäfen für unsere Volkswirtschaft

Begrüßung

Christoph Weiss

Präses der Handelskammer Bremen,
Vorsitzender der IHK Nord

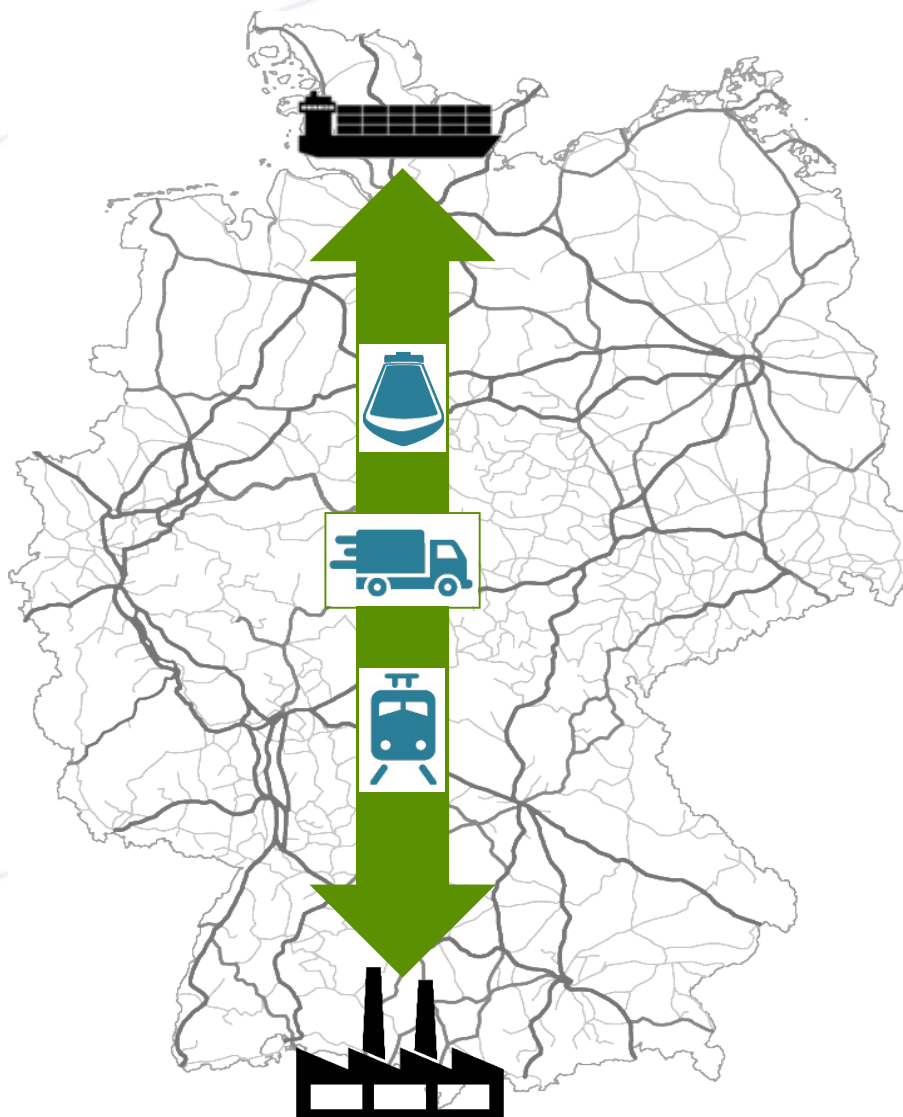
Die Bedeutung der deutschen Seehäfen für unsere Volkswirtschaft

Prof. Dr. Hans-Jörg Schmidt-Trenz

Hauptgeschäftsführer der
Handelskammer Hamburg

Die Bedeutung der deutschen Seehäfen für unsere Volkswirtschaft

Denken in Verkehrskorridoren



Die Bedeutung der deutschen Seehäfen für unsere Volkswirtschaft

Bedeutung der deutschen Seehäfen

Anteil deutscher Seehäfen
am deutschen seewärtigen
Außenhandel in Euro

64 %

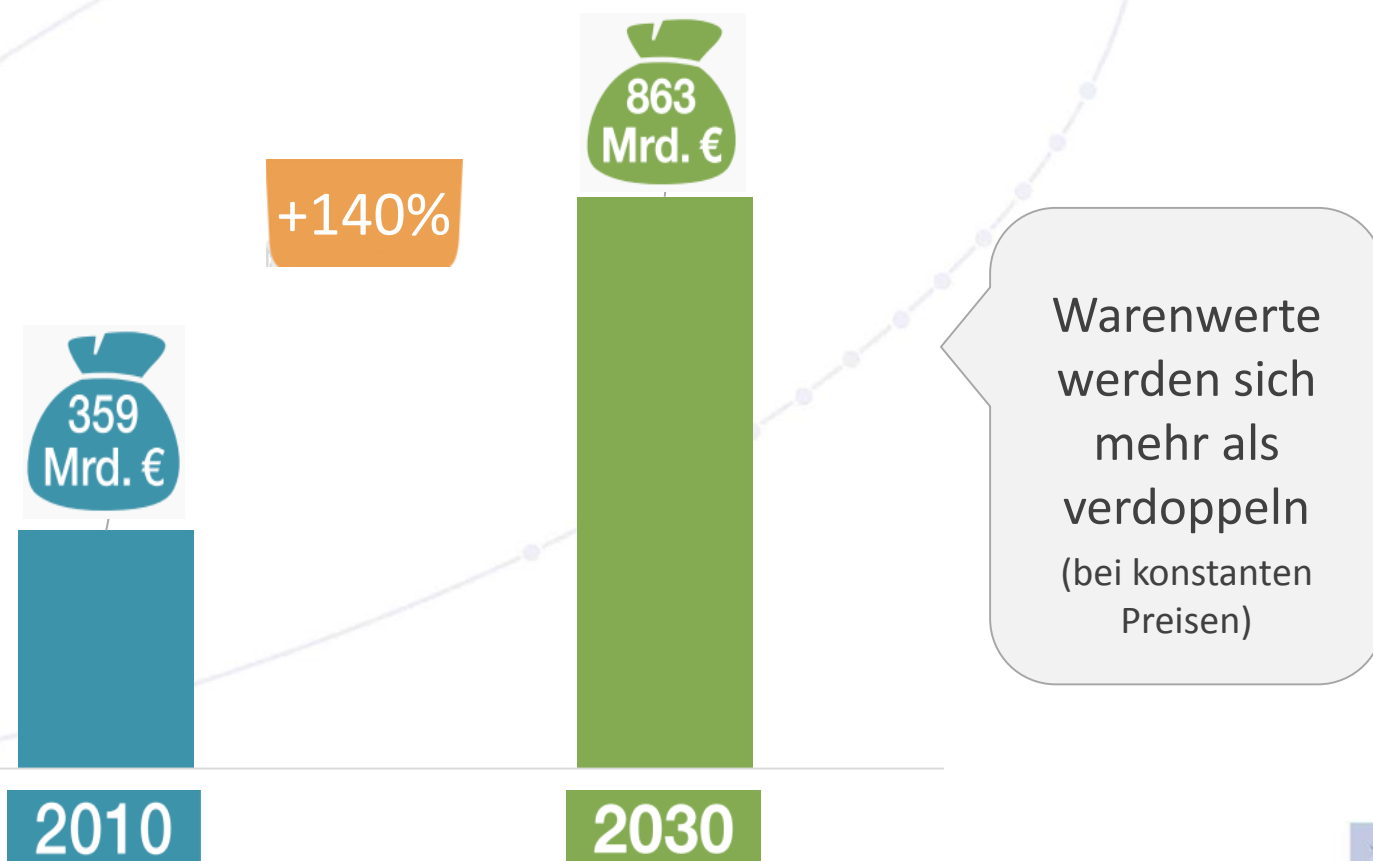
2010

68 %

2030

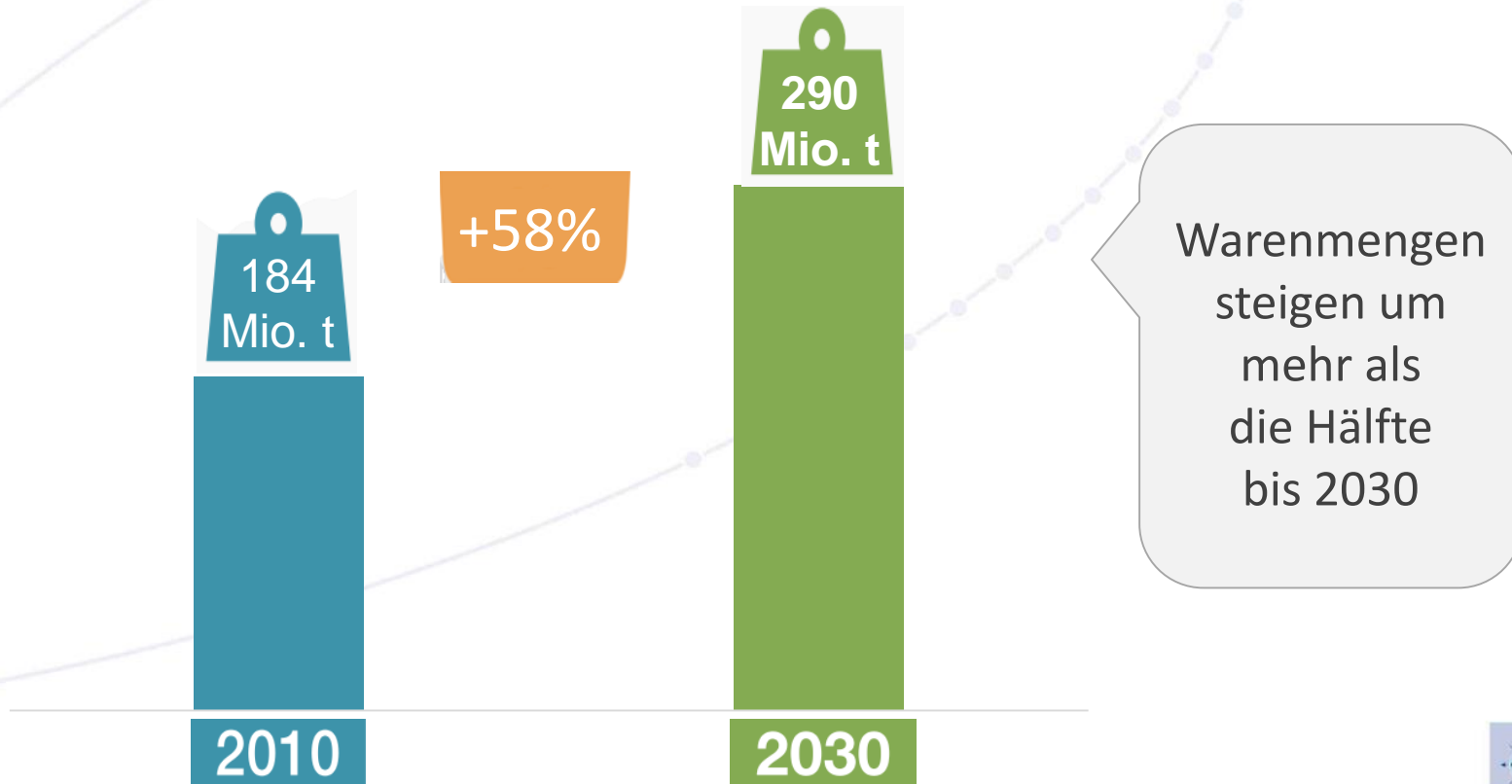
Außenhandel über deutsche Seehäfen

Deutscher seewärtiger Außenhandel
über deutsche Seehäfen in Mrd. €



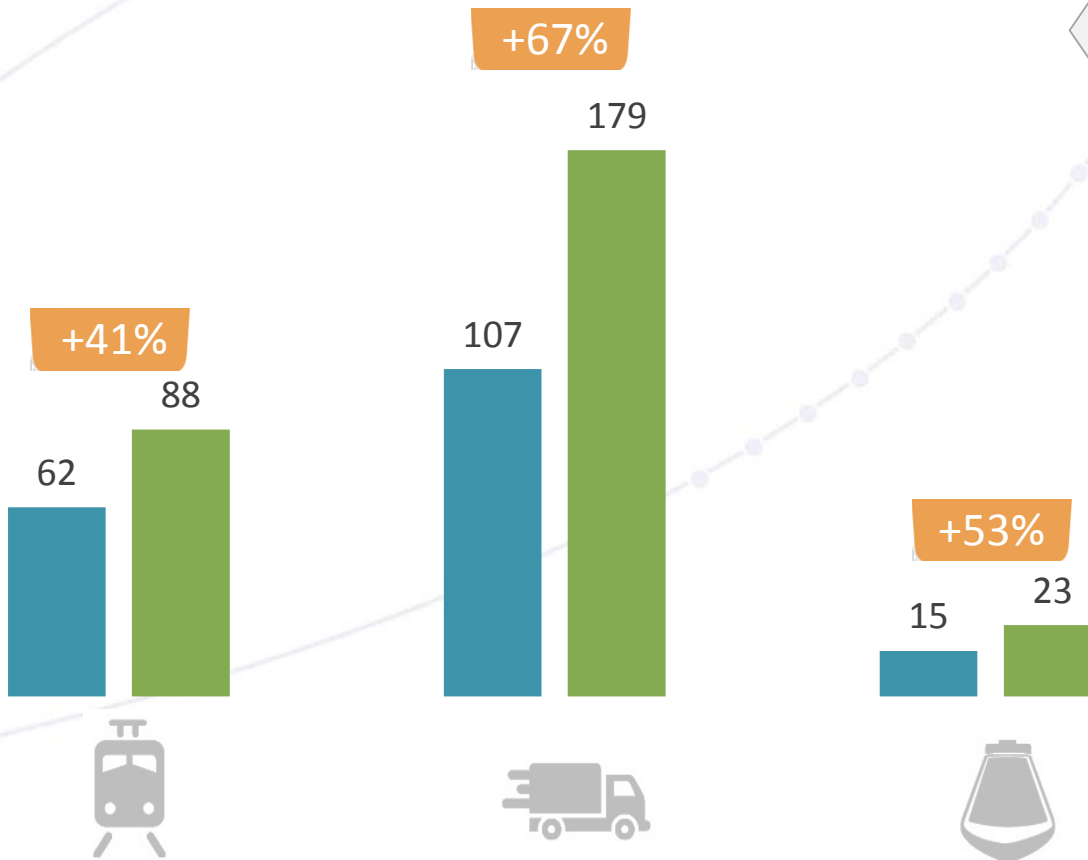
Außenhandel über deutsche Seehäfen

Deutscher seewärtiger Außenhandel
über deutsche Seehäfen in Mio. t



Modal Split | deutsche Seehäfen

Modal Split Deutsche Seehäfen in Mio. t



Verkehre von und zu den Häfen steigen weiter an.

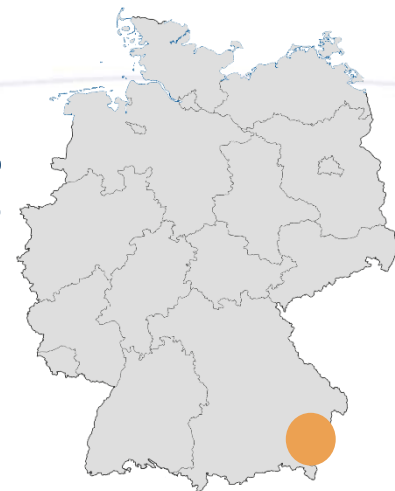
LKW ist und bleibt das wichtigste Verkehrsmittel auf der Kurzstrecke

2010

2030

Die Bedeutung der deutschen Seehäfen für unsere Volkswirtschaft

Regionale Ergebnisse | Altötting



Anteil deutscher Seehäfen am deutschen seewärtigen Außenhandel in Euro

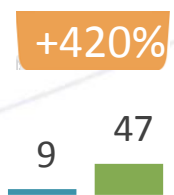
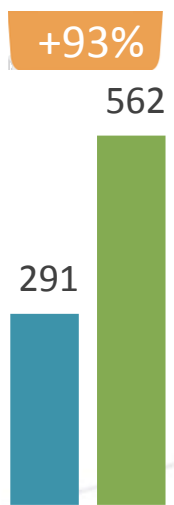
61 %

2010

63 %

2030

Modal Split Altötting in 1.000 t, dt. Seehäfen



2010
2030



TOP 3 Gütergruppen , dt. Seehäfen

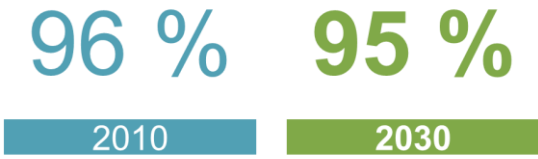
	2010	2030
Chemische Erzeugnisse	366 Mio. €	1.100 Mio. €
Containerisierte Güter	232 Mio. €	519 Mio. €
Maschinen und Fahrzeuge	84 Mio. €	255 Mio. €

Die Bedeutung der deutschen Seehäfen für unsere Volkswirtschaft

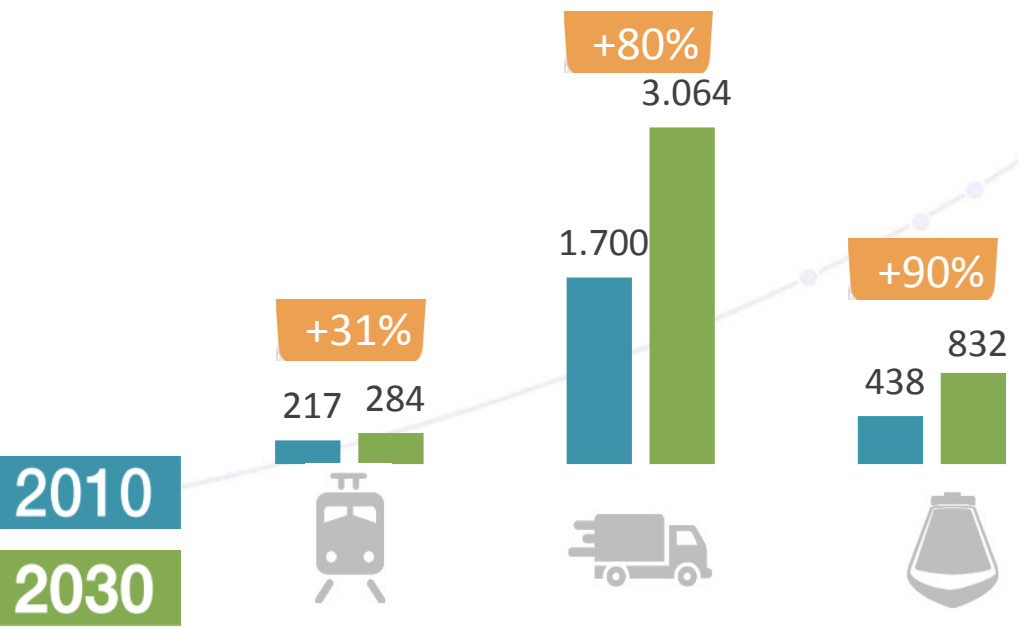
Regionale Ergebnisse | Dithmarschen



Anteil deutscher Seehäfen am deutschen seewärtigen Außenhandel in Euro



Modal Split Dithmarschen in 1.000 t, dt. Seehäfen

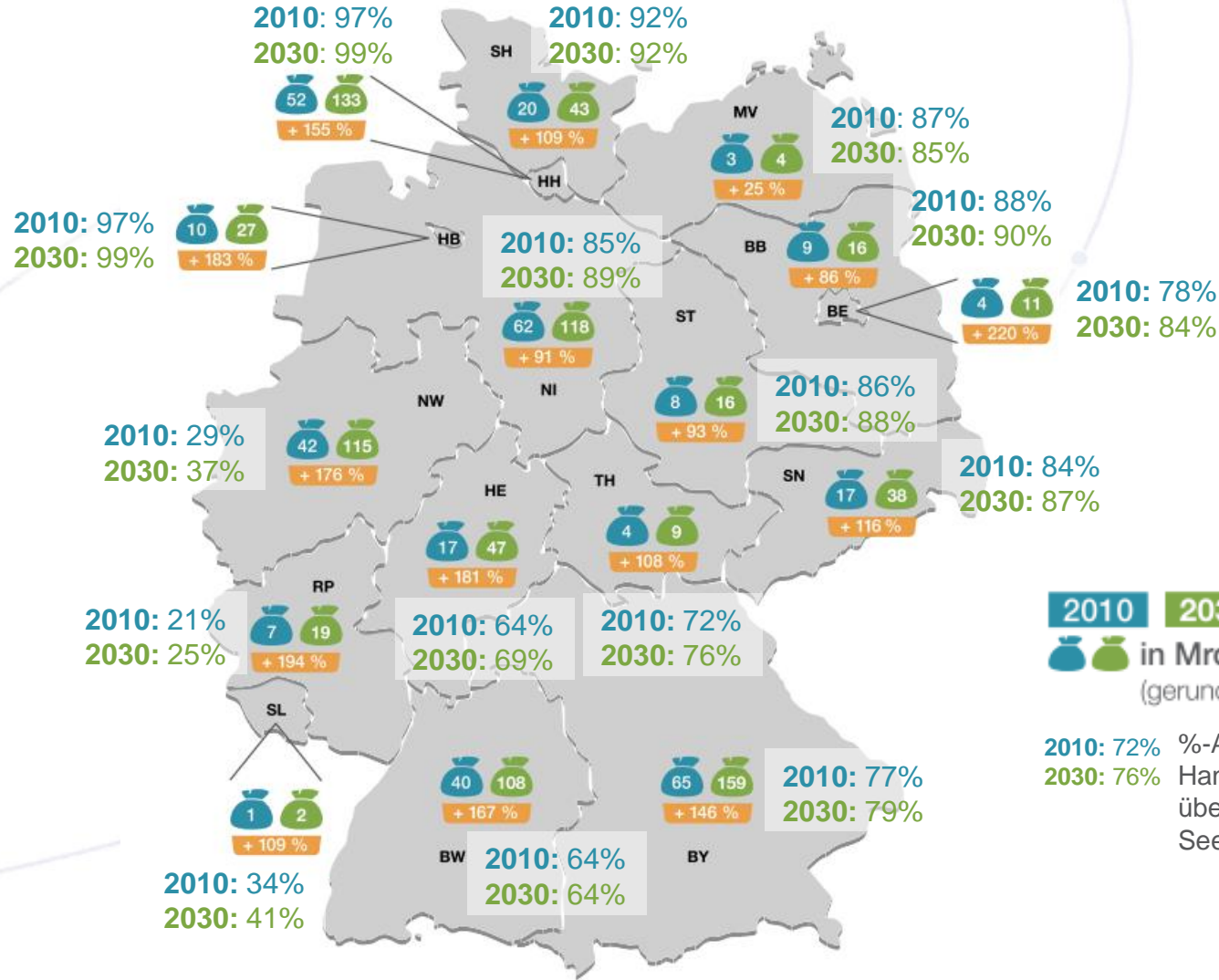


TOP 3 Gütergruppen, dt. Seehäfen

	2010	2030
Chemische Erzeugnisse	592 Mio. €	1.100 Mio. €
Maschinen und Fahrzeuge	660 Mio. €	830 Mio. €
Holz- und Landwirtschaft	125 Mio. €	198 Mio. €

Die Bedeutung der deutschen Seehäfen für unsere Volkswirtschaft

Ergebnisse | Bundesländer



2010 **2030**
 in Mrd. €
 (gerundet)

2010: 72% **2030: 76%** %-Anteil des Handelsvolumens, das über die deutschen Seehäfen abgewickelt wird

Was ist zu tun?

Das prognostizierte Wachstum der Verkehre zwischen Seehäfen und Produktionsstandorten erfordert den zügigen Erhalt, aber auch Ausbau einer leistungsfähigen, bedarfsgerechten Infrastruktur.

Der Ausbau der Verkehrsinfrastruktur ist für die drei Verkehrsträger LKW, Bahn, Binnenschiff gleichermaßen erforderlich. Eine Priorisierung von Projekten zugunsten des seewärtigen Außenhandels ist im Bundesverkehrswegeplan 2015 vorzunehmen.

Durch den Erhalt und Ausbau dieser Verkehrskorridore werden Wohlstand, Wachstum und Arbeitsplätze in der deutschen Volkswirtschaft in allen Regionen gesichert.

Die Bedeutung der deutschen Seehäfen für unsere Volkswirtschaft

Expertengespräch

Infrastrukturausbau für wachsenden Außenhandel

Dreeke

Deimel

Ferlemann

Sander

Krüger

Klehn

Eckpunktepapier der IHK Nord und des ZDS

Ausblick

Klaus-Dieter Peters

Präsident des ZDS, Vorstandsvorsitzender
der Hamburger Hafen und Logistik AG



Die Bedeutung der deutschen Seehäfen für unsere Volkswirtschaft

Handlungsanforderungen an den Bundesverkehrswegeplan 2015

Parlamentarischer Abend
Dienstag, 19. Mai 2015
Vertretung des Landes Bremen beim Bund, Berlin

