



IHK Lahn-Dill

Unsere Leistungen





Verkehrsanbindung optimieren



Flächen für Unternehmen schaffen,  
Stadtentwicklung unterstützen



Beruf und Familie vereinbaren



Beratung wird groß geschrieben



Fachkräftenachwuchs fördern



Wirtschaftslage analysieren



Unternehmen vernetzen



Fachkräftenachwuchs gewinnen



Datenautobahn ausbauen





**Gesamtfläche 1.513 km<sup>2</sup>**  
(IHK Frankfurt: 933 km<sup>2</sup>)



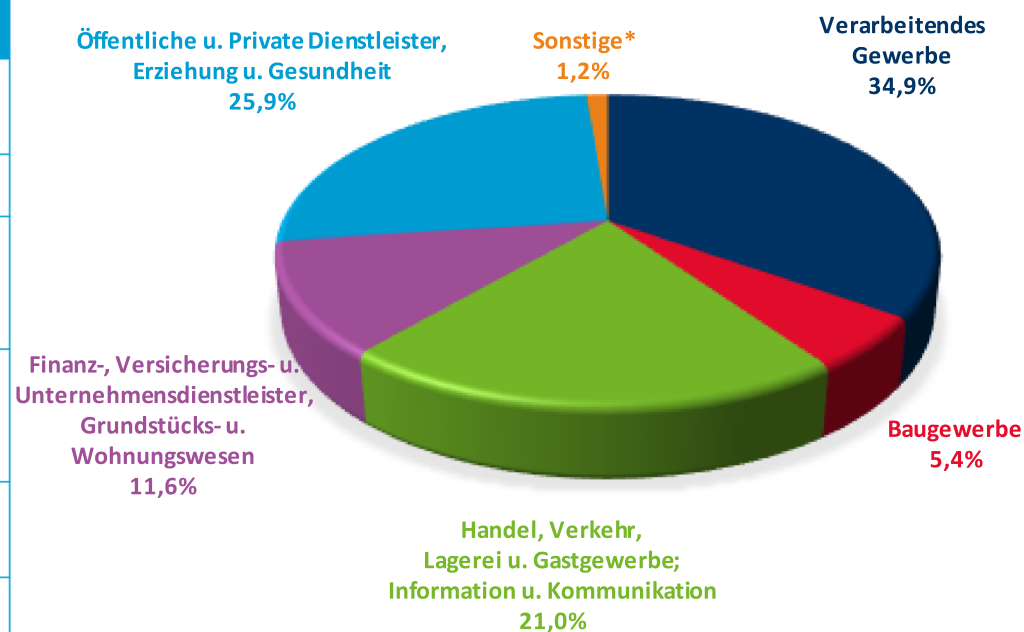
**Einwohnerzahl zum 31.12.2022: 340.053 – 221 je km<sup>2</sup>**  
(IHK Frankfurt: 1.220.907 – 1.308 je km<sup>2</sup>, Stand: 31.12.2019)



**20.563 Mitgliedsunternehmen aus Industrie, Handel und Dienstleistung**  
Stand: 31.12.2023

Insgesamt: 121.760 zum Stichtag 30.06.2023

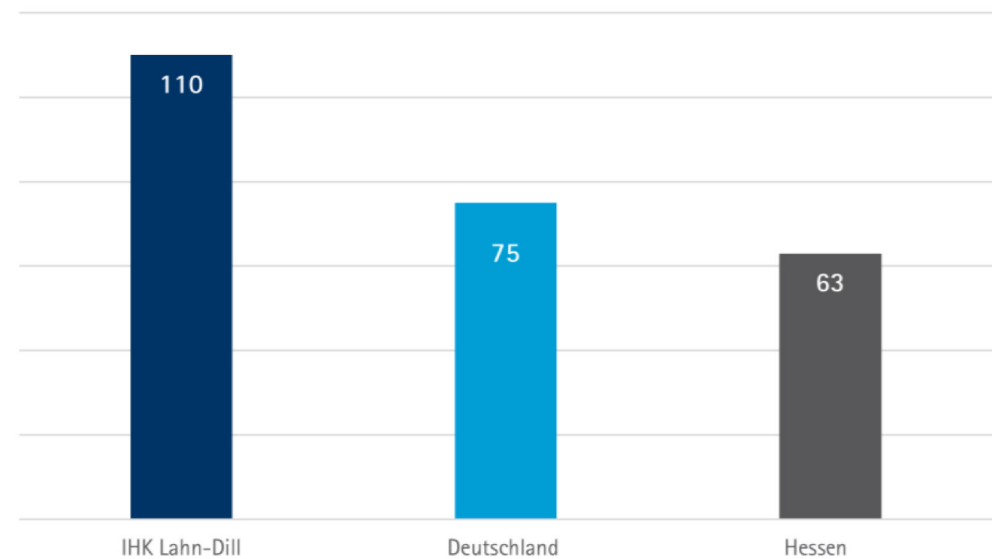
darunter:		Anteil am Gesamtwert
Verarbeitendes Gewerbe	42.548	34,9 %
Baugewerbe	6.594	5,4 %
Handel, Verkehr, Lagerei u. Gastgewerbe; Information u. Kommunikation	25.594	21,0 %
Finanz-, Versicherungs- u. Unternehmensdienstleister; Grundstücks- u. Wohnungswesen	14.068	11,6 %
Öffentliche u. Private Dienstleister, Erziehung u. Gesundheit	31.390	25,8 %
Sonstige (WZ 2008 - Abschnitte: A, B, D, E)	1.566	1,3 %



Quelle: Bundesagentur für Arbeit

## Hohe Industriedichte mit Kernbranchen:

- Metallbearbeitung/Metallerzeugnisse
- Elektronische/optische Erzeugnisse
- Maschinenbau



Quelle: Hessisches Statistisches Landesamt, Statistisches Bundesamt, statistische Ämter des Bundes, GENESIS-Online Datenbank, eigene Berechnungen

Definition: Anzahl der Beschäftigten im Bergbau und im Verarbeitenden Gewerbe in Betrieben mit im Allgemeinen 20 und mehr Beschäftigten je 1.000 Einwohner

# Industriedichte im Jahr 2020



Hessenweit

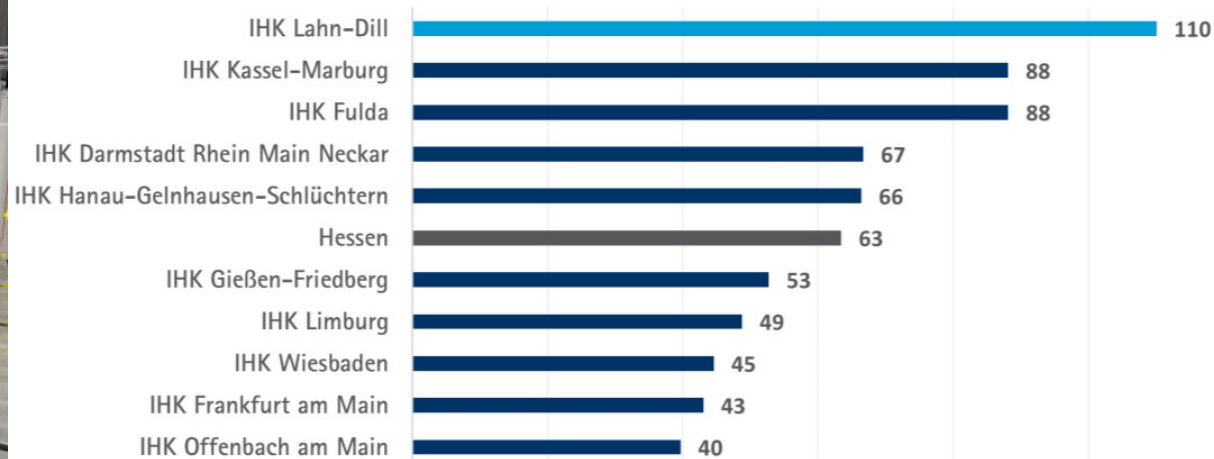
hat der  
IHK-Bezirk  
Lahn-Dill

die höchste  
Industriedichte



Foto: Krämer + Grebe GmbH & Co. KG, Biedenkopf-Wallau Produktionshalle

## Industriedichte in Hessen nach IHK-Bezirken im Jahr 2020



Quelle: Hessisches Statistisches Landesamt, Statistisches Bundesamt, statistische Ämter des Bundes, GENESIS-Online Datenbank, eigene Berechnungen

Definition: Definition: Anzahl der Beschäftigten im Bergbau und im Verarbeitenden Gewerbe in Betrieben mit im Allgemeinen 20 und mehr Beschäftigten je 1.000 Einwohner

# Zahlen zur Industrie im IHK-Bezirk



**110**  
Industriedichte<sup>1</sup>  
(Stand: 2020)

**2.096**  
Industriebetriebe<sup>2</sup>  
(Stand: 30.06.2023)

**49.142**  
Sozialversicherungspflichtig  
Beschäftigte (SvB)  
in der Industrie<sup>2</sup>  
(Stand: 30.06.2023)

**40 %**  
Anteil der  
Sozialversicherungspflichtig  
Beschäftigten in der  
Industrie<sup>2</sup>  
(Stand: 30.06.2023)

**3,5 Mrd. Euro**  
Bruttowertschöpfung  
(Stand: 30.06.2020)

**9,1 Mrd. Euro**  
Umsatz<sup>3</sup>  
(Stand: 2023)

**43 %**  
Exportquote  
(Stand: 2023)

<sup>1</sup> Definition: Anzahl der Beschäftigten im Bergbau und im Verarbeitenden Gewerbe in Betrieben mit im Allgemeinen 20 und mehr Beschäftigten je 1.000 Einwohner

<sup>2</sup> Betriebe im Verarbeitenden Gewerbe und Baugewerbe

<sup>3</sup> Betriebe mit im Allgemeinen 50 und mehr Beschäftigten

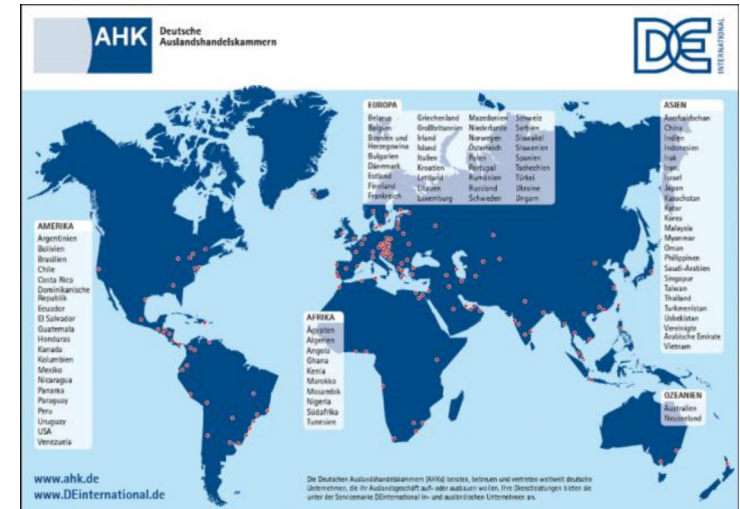
Quelle: IHK Lahn-Dill mit Daten von: Hessisches Statistisches Landesamt, Statistisches Bundesamt, statistische Ämter des Bundes, GENESIS-Online Datenbank, Bundesagentur für Arbeit



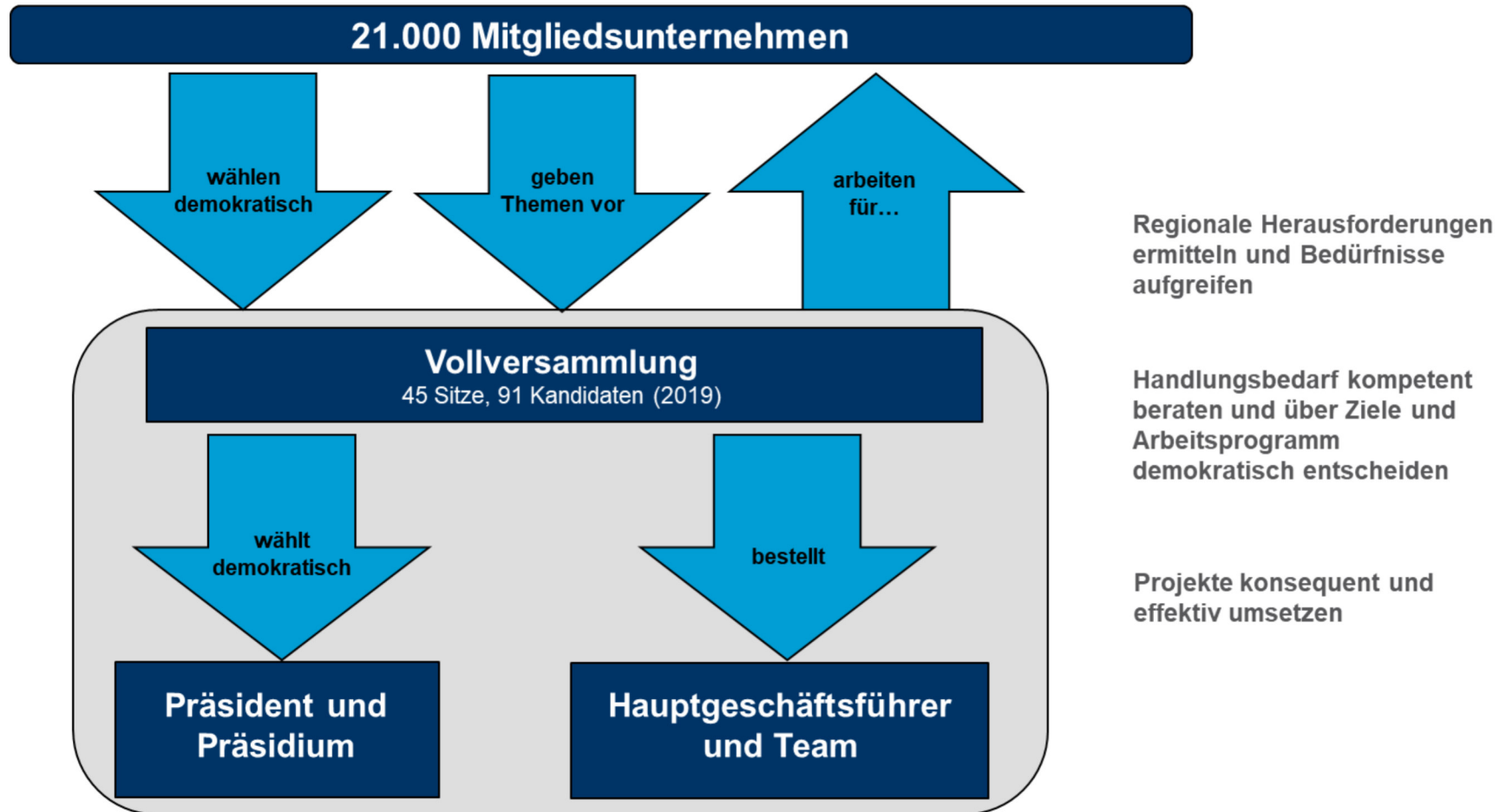
# In der Region vor Ort präsent – mit den Weltmärkten vernetzt



IHK Lahn-Dill









Copyright: Robert Kneschke / Fotolia

Mehr als 1.300 Personen engagieren sich ehrenamtlich im Wirtschaftsparlament, in Fach- und Prüfungsausschüssen oder Arbeitskreisen für die Stärkung unserer Wirtschaftsregion an Lahn und Dill



Copyright: magele / Fotolia

# · bündeln



Unternehmen vernetzen



Schnelles Internet für die Region



Beruf und Familie vereinbaren



Beitrag der Wirtschaft zum Klimaschutz kommunizieren



Ohne IHK kein 6-spuriger Ausbau der A 45

# · bilden

## Ausbildung



knapp 1.800  
Weiterbildungsteilnehmer  
pro Jahr



Copy right: Kzenon / Fotolia

mehr als 1.200 Abschlussprüfungen pro Jahr



Ohne IHK kein StudiumPlus

Das duale Studienprogramm der THM

**· beraten**



Politikberatung



etwa 700 Existenzgründungsberatungen pro Jahr



Copy right: [Trueff feloix/fotolia](#)

Beratungen zu Firmenrecht, Export, Umwelt, Energie und vielen weiteren Themen



## Fachkräfte

- Fachkräftenachwuchs für IHK- Mitgliedsbetriebe
- Berufsschulstandorte und Fachklassen sichern

## Ohne Wirtschaft kein Klimaschutz



## Cybersicherheit





Stärkung der  
Wettbewerbsfähigkeit  
der Wirtschaftsregion  
Lahn-Dill

- **Interessen bündeln**
- **Menschen bilden**
- **Unternehmen beraten**

## Bundesweit 79 IHKs



## AHK – 150 Standorte in 93 Ländern

