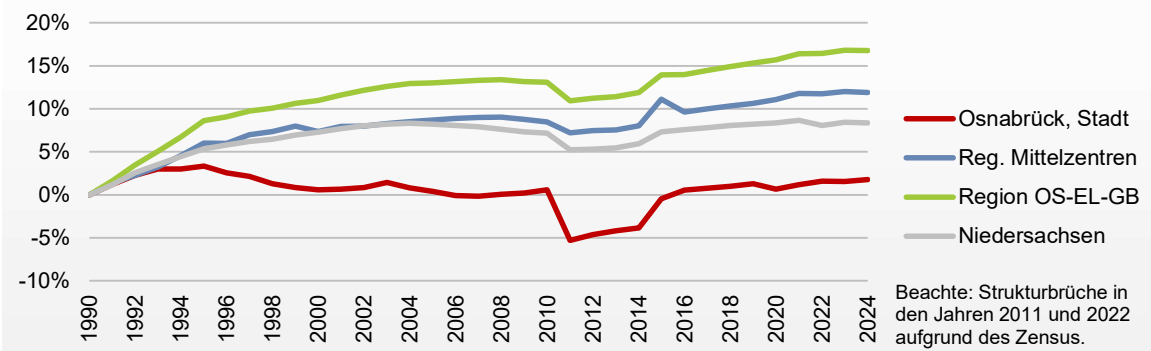




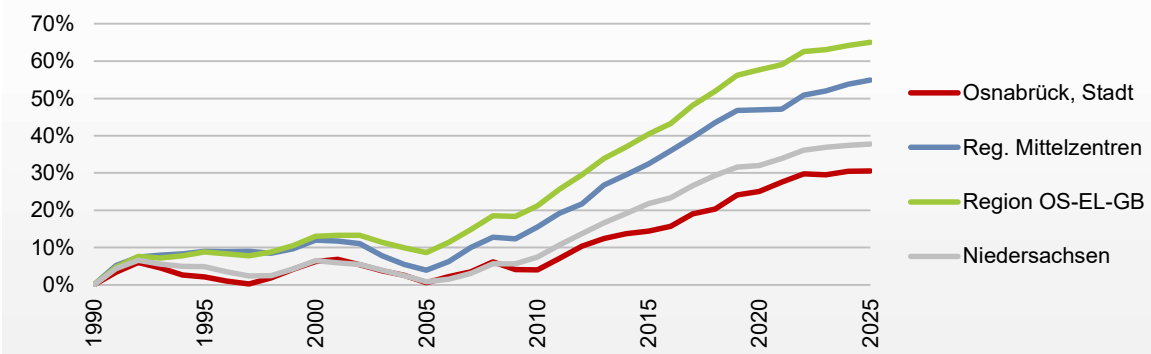
Basisdaten	
Landkreis	-
Fläche	120 km ²
Einwohner	166.057
Bevölkerungsdichte	1.386 Einw./km ²
Beschäftigte	101.709
Website	www.osnabrueck.de

Bevölkerungsentwicklung (Veränderung gegenüber 1990)



Bevölkerungsentwicklung	1990	2024	Änderung	
Osnabrück, Stadt	163.168	166.057	+2.889	+1,8%
Reg. Mittelzentren	250.094	279.850	+29.756	+11,9%
Region OS-EL-GB	856.419	999.960	+143.541	+16,8%
Niedersachsen	7.387.245	8.004.489	+617.244	+8,4%

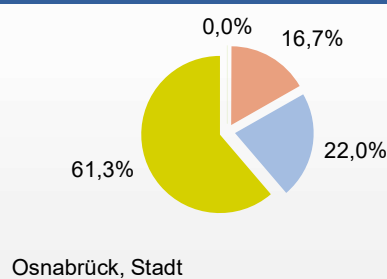
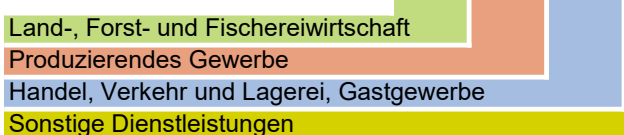
Beschäftigungsentwicklung (Veränderung gegenüber 1990)



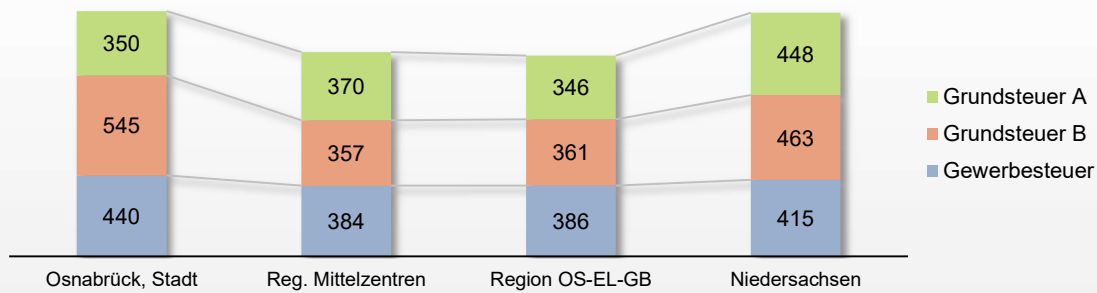
Beschäftigungsentwicklung	1990	2025	Änderung	
Osnabrück, Stadt	77.896	101.709	+23.813	+30,6%
Reg. Mittelzentren	85.891	133.104	+47.213	+55,0%
Region OS-EL-GB	268.134	442.590	+174.456	+65,1%
Niedersachsen	2.285.238	3.148.764	+863.526	+37,8%

Beschäftigungsstruktur (30.06.2025)

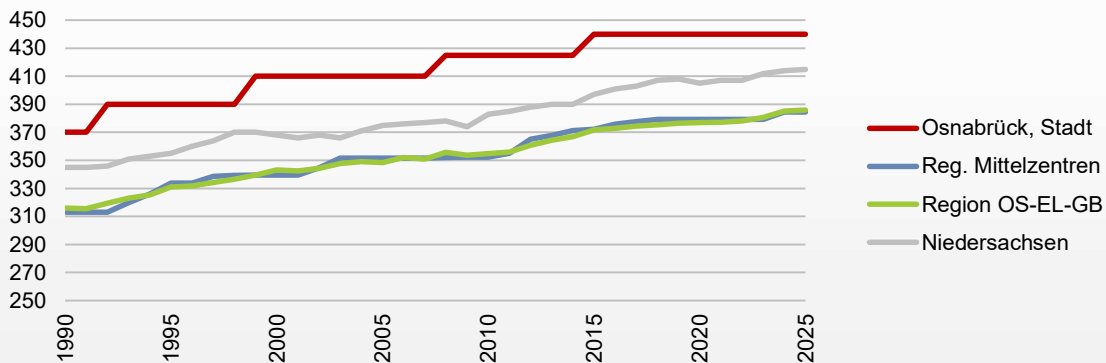
Osnabrück, Stadt	0,0%	16,7%	22,0%	61,3%
Reg. Mittelzentren	1,0%	32,2%	22,0%	44,9%
Region OS-EL-GB	1,5%	33,7%	21,9%	42,9%
Niedersachsen	1,4%	27,9%	22,3%	48,5%



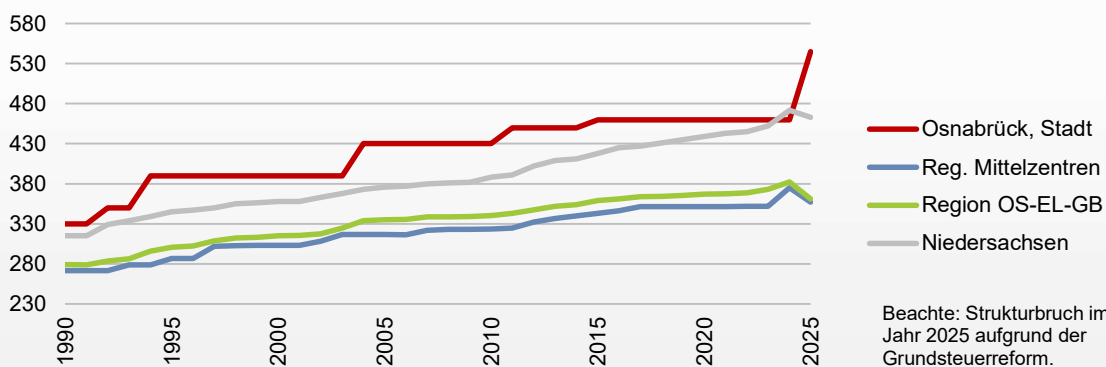
Realsteuervergleich: Hebesätze* (in %, 2025)



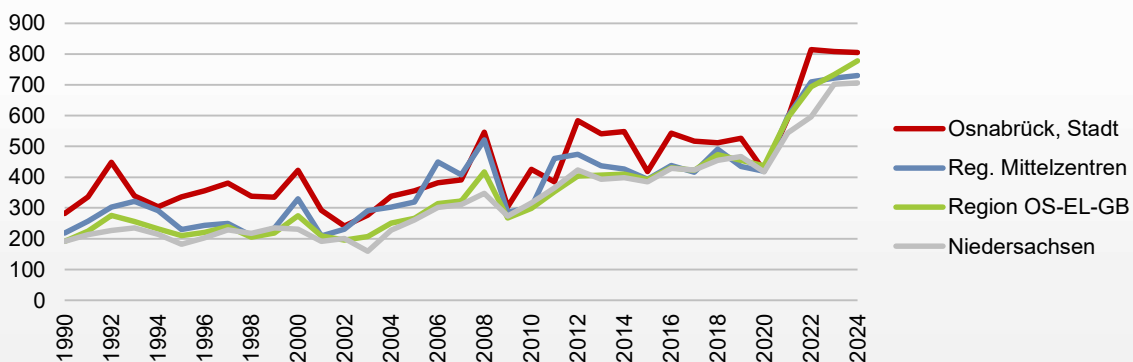
Realsteuervergleich: Hebesatz Gewerbesteuer (in %)



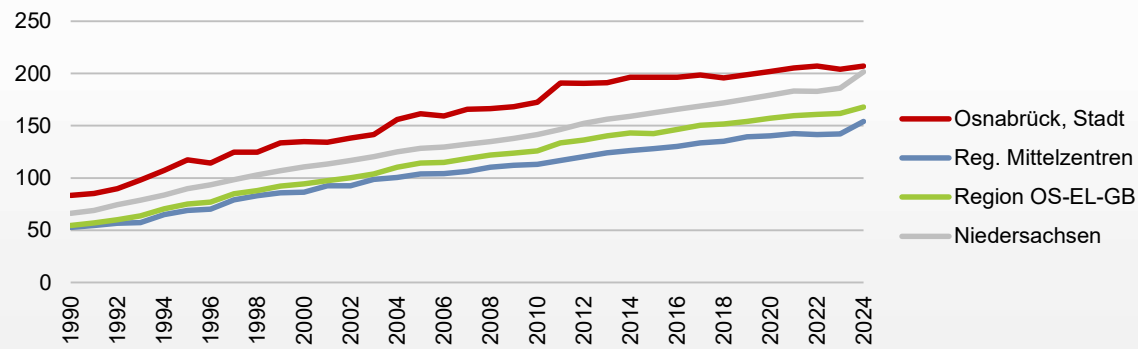
Realsteuervergleich: Hebesatz Grundsteuer B (in %)



Realsteuervergleich: Gewerbesteureinnahmen (in Euro/Einwohner)



Realsteuervergleich: Einnahmen aus Grundsteuer B (in Euro/Einwohner)



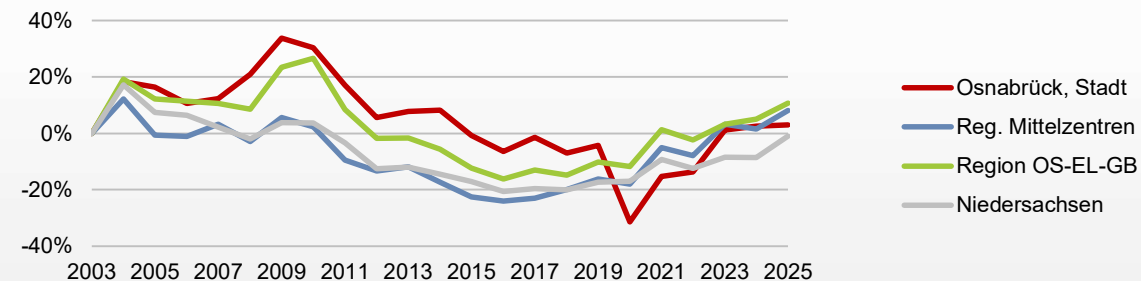
Steuereinnahmekraft und Schuldenstand (Euro/Einwohner, Mittelwert 2020-2024)



*) oberhalb Gemeindeebene: Durchschnittshebesatz der zugehörigen Gemeinden

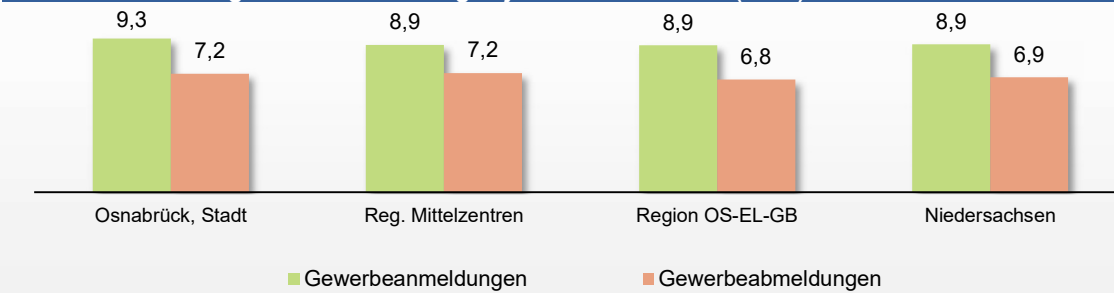
***) kommunaler Schuldenstand; Haushalte von allen Gemeinden/Gemeindeverbänden

Entwicklung der Gewerbebeanmeldungen (Veränderung gegenüber 2003)



Gewerbebeanmeldungen	2003	2025	Änderung	Änderung
Osnabrück, Stadt	1.491	1.536	+45	+3,0%
Reg. Mittelzentren	2.300	2.487	+187	+8,1%
Region OS-EL-GB	7.993	8.856	+863	+10,8%
Niedersachsen	72.099	71.413	-686	-1,0%

Gewerbebeanmeldungen und -abmeldungen je 1.000 Einwohner (2025)



Aktualisierungsdatum: 13.05.2026