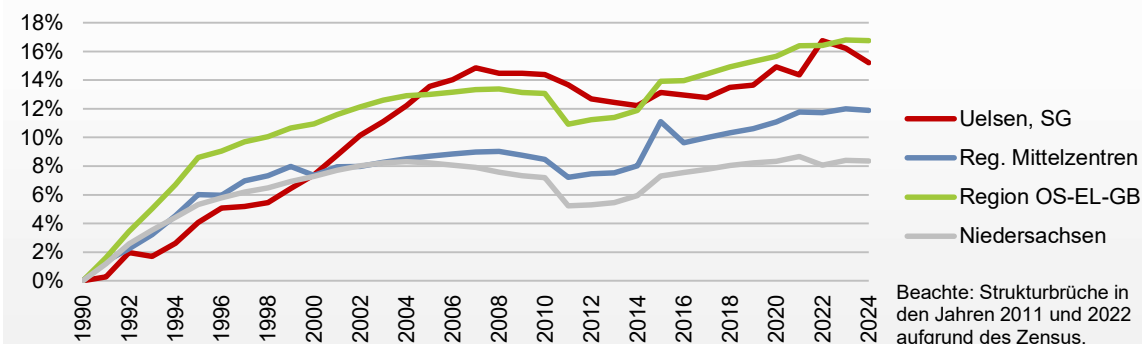




Basisdaten

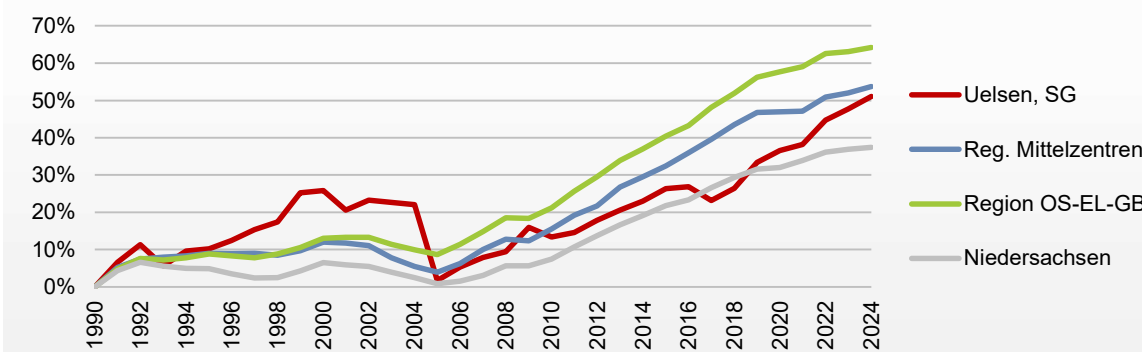
Landkreis	Grafschaft Bentheim
Fläche	193 km²
Einwohner	11.467
Bevölkerungsdichte	59 Einw./km²
Beschäftigte	2.642
Website	www.uelsen.de

Bevölkerungsentwicklung (Veränderung gegenüber 1990)



Bevölkerungsentwicklung	1990	2024	Änderung	
Uelsen, SG	9.952	11.467	+1.515	+15,2%
Reg. Mittelzentren	250.094	279.850	+29.756	+11,9%
Region OS-EL-GB	856.419	999.960	+143.541	+16,8%
Niedersachsen	7.387.245	8.004.489	+617.244	+8,4%

Beschäftigungsentwicklung (Veränderung gegenüber 1990)



Beschäftigungsentwicklung	1990	2024	Änderung	
Uelsen, SG	1.749	2.642	+893	+51,1%
Reg. Mittelzentren	85.891	132.065	+46.174	+53,8%
Region OS-EL-GB	268.134	440.186	+172.052	+64,2%
Niedersachsen	2.285.238	3.139.939	+854.701	+37,4%

Beschäftigungsstruktur (30.06.2024)

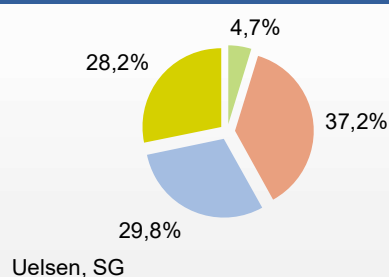
Uelsen, SG	4,7%	37,2%	29,8%	28,2%
Reg. Mittelzentren	1,0%	32,8%	22,2%	44,1%
Region OS-EL-GB	1,4%	34,3%	22,0%	42,2%
Niedersachsen	1,4%	28,4%	22,4%	47,8%

Land-, Forst- und Fischereiwirtschaft

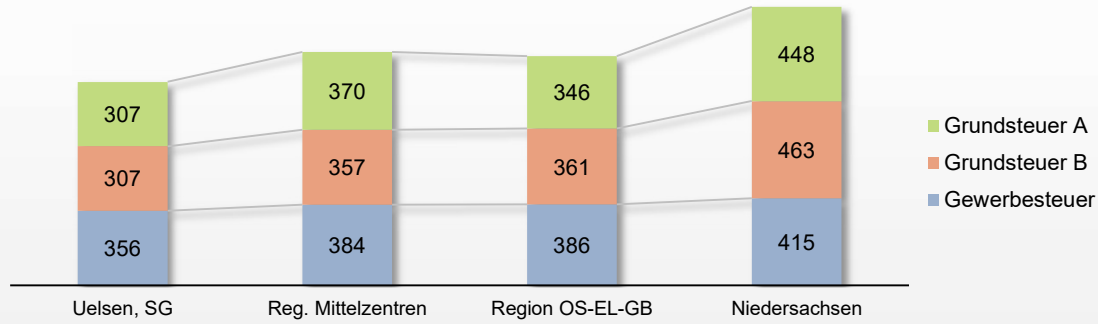
Produzierendes Gewerbe

Handel, Verkehr und Lagerei, Gastgewerbe

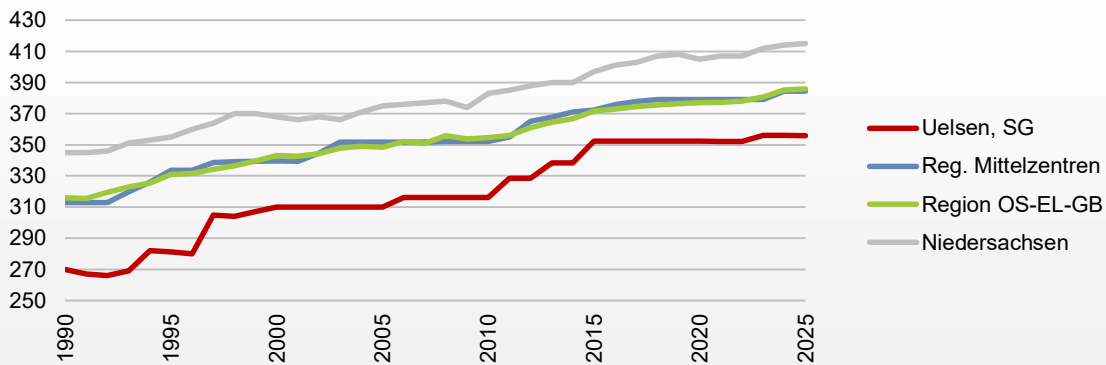
Sonstige Dienstleistungen



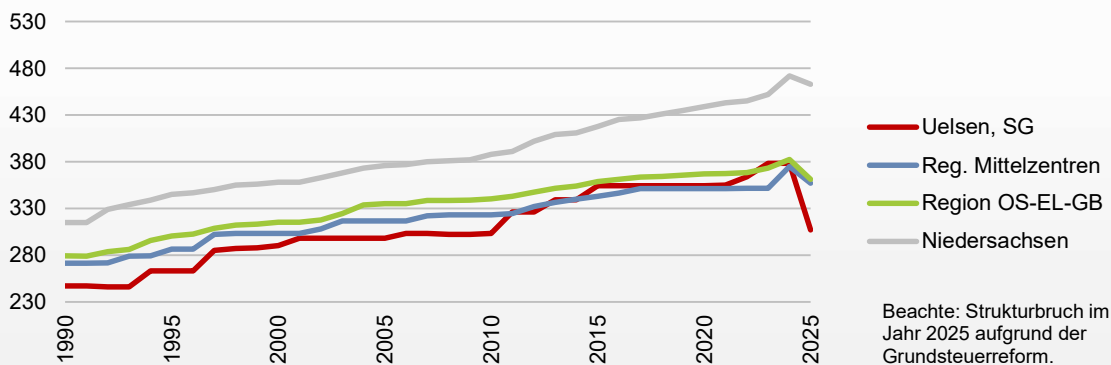
Realsteuervergleich: Hebesätze* (in %, 2025)



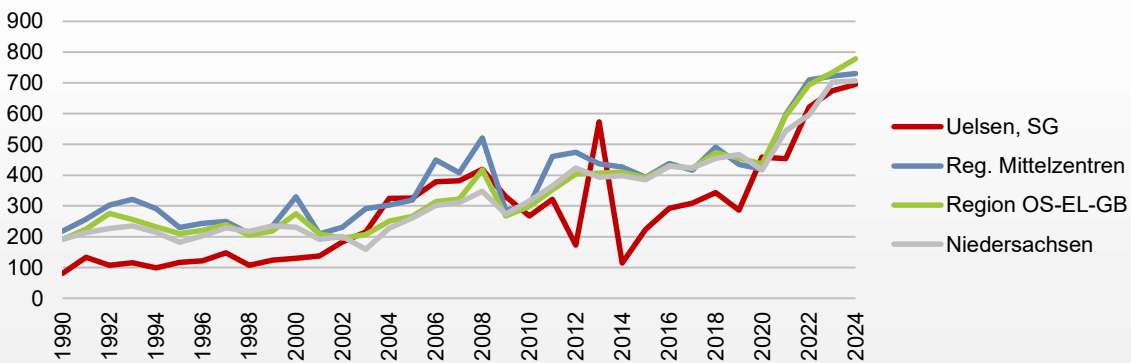
Realsteuervergleich: Hebesatz Gewerbesteuer (in %)



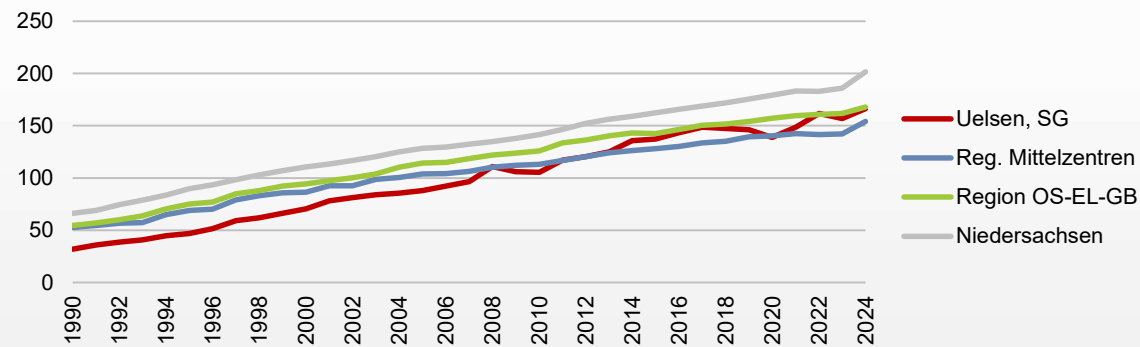
Realsteuervergleich: Hebesatz Grundsteuer B (in %)



Realsteuervergleich: Gewerbesteureinnahmen (in Euro/Einwohner)



Realsteuervergleich: Einnahmen aus Grundsteuer B (in Euro/Einwohner)



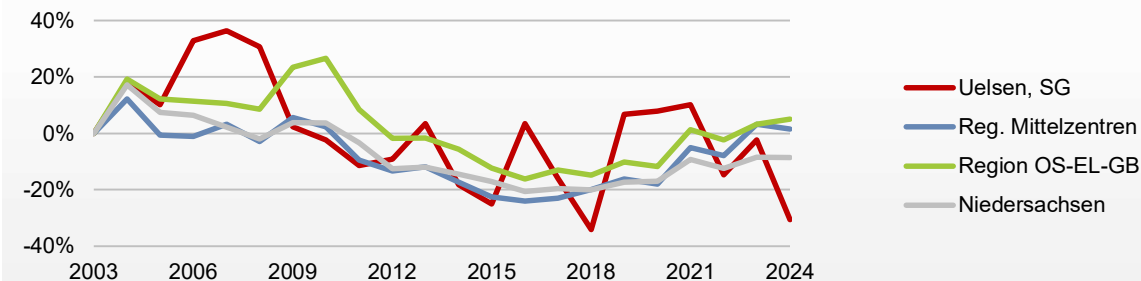
Steuereinnahmekraft und Schuldenstand (Euro/Einwohner, Mittelwert 2020-2024)



*) oberhalb Gemeindeebene: Durchschnittshebesatz der zugehörigen Gemeinden

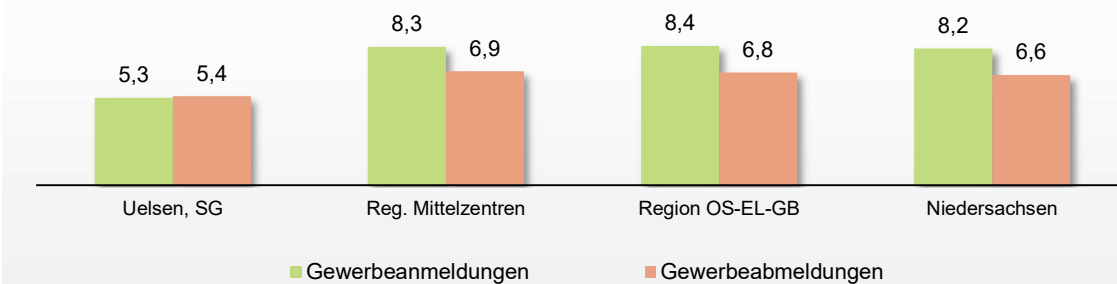
**) kommunaler Schuldenstand; Haushalte von allen Gemeinden/Gemeindeverbänden

Entwicklung der Gewerbeanmeldungen (Veränderung gegenüber 2003)



Gewerbeanmeldungen	2003	2024	Änderung	
Uelsen, SG	88	61	-27	-30,7%
Reg. Mittelzentren	2.300	2.336	+36	+1,6%
Region OS-EL-GB	7.993	8.402	+409	+5,1%
Niedersachsen	72.099	65.922	-6.177	-8,6%

Gewerbeanmeldungen und -abmeldungen je 1.000 Einwohner (2024)



Aktualisierungsdatum: 28.11.2025