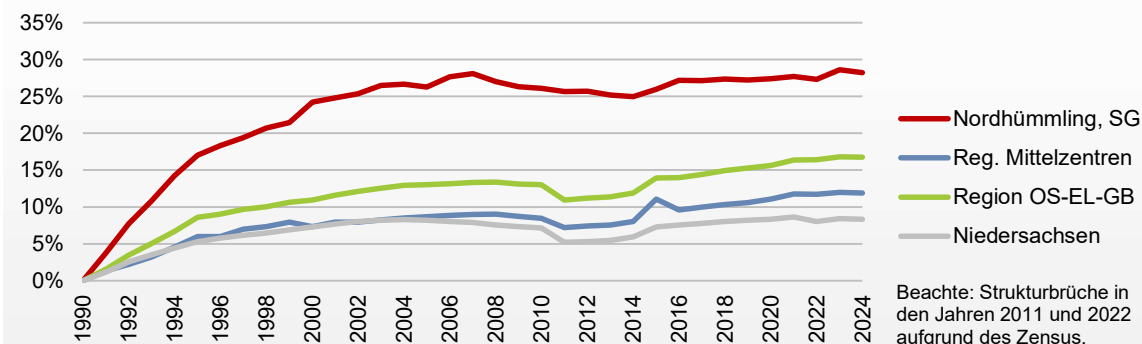




### Basisdaten

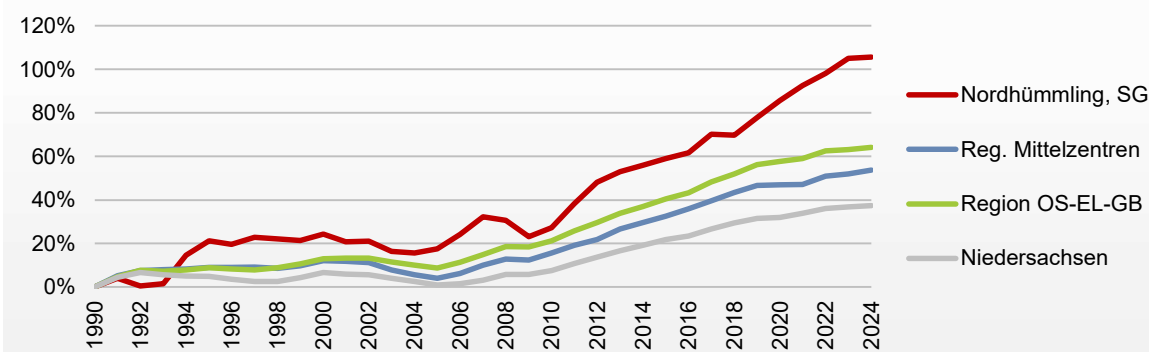
|                    |  |
|--------------------|--|
| Landkreis          | Emsland  |
| Fläche             | 143 km²  |
| Einwohner          | 12.322   |
| Bevölkerungsdichte | 86 Einw./km²   |
| Beschäftigte       | 3.497  |
| Website            | <a href="http://www.nordhuemmling.de">www.nordhuemmling.de</a> |

### Bevölkerungsentwicklung (Veränderung gegenüber 1990)



| Bevölkerungsentwicklung | 1990      | 2024      | Änderung |        |
|-------------------------|-----------|-----------|----------|--------|
| Nordhümmling, SG        | 9.608     | 12.322    | +2.714   | +28,2% |
| Reg. Mittelzentren      | 250.094   | 279.850   | +29.756  | +11,9% |
| Region OS-EL-GB         | 856.419   | 999.960   | +143.541 | +16,8% |
| Niedersachsen           | 7.387.245 | 8.004.489 | +617.244 | +8,4%  |

### Beschäftigungsentwicklung (Veränderung gegenüber 1990)



| Beschäftigungsentwicklung | 1990      | 2024      | Änderung |         |
|---------------------------|-----------|-----------|----------|---------|
| Nordhümmling, SG          | 1.700     | 3.497     | +1.797   | +105,7% |
| Reg. Mittelzentren        | 85.891    | 132.065   | +46.174  | +53,8%  |
| Region OS-EL-GB           | 268.134   | 440.186   | +172.052 | +64,2%  |
| Niedersachsen             | 2.285.238 | 3.139.939 | +854.701 | +37,4%  |

### Beschäftigungsstruktur (30.06.2024)

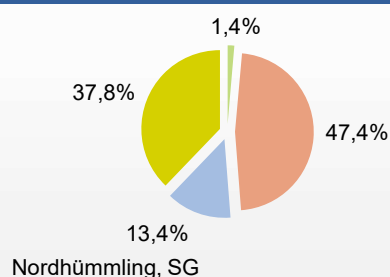
|                    |      |       |       |       |
|--------------------|------|-------|-------|-------|
| Nordhümmling, SG   | 1,4% | 47,4% | 13,4% | 37,8% |
| Reg. Mittelzentren | 1,0% | 32,8% | 22,2% | 44,1% |
| Region OS-EL-GB    | 1,4% | 34,3% | 22,0% | 42,2% |
| Niedersachsen      | 1,4% | 28,4% | 22,4% | 47,8% |

Land-, Forst- und Fischereiwirtschaft

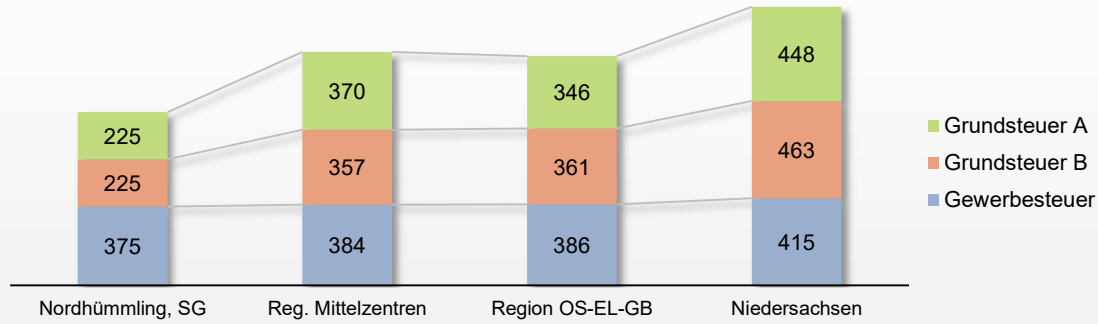
Produzierendes Gewerbe

Handel, Verkehr und Lagerei, Gastgewerbe

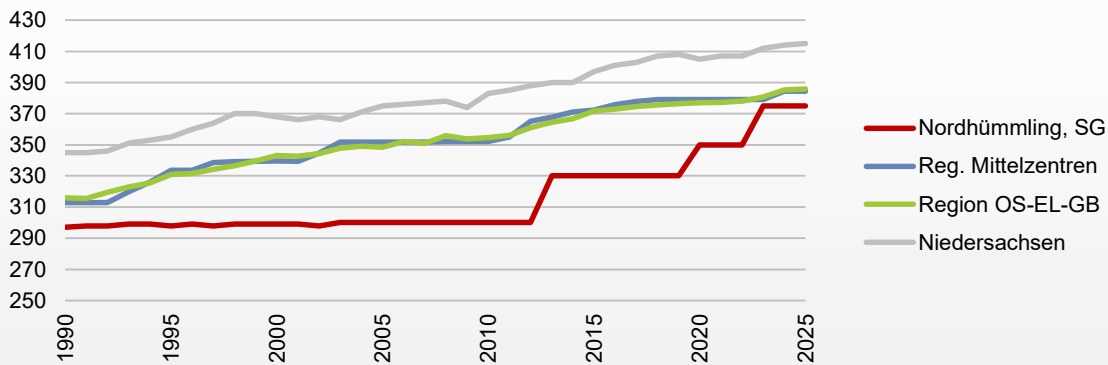
Sonstige Dienstleistungen



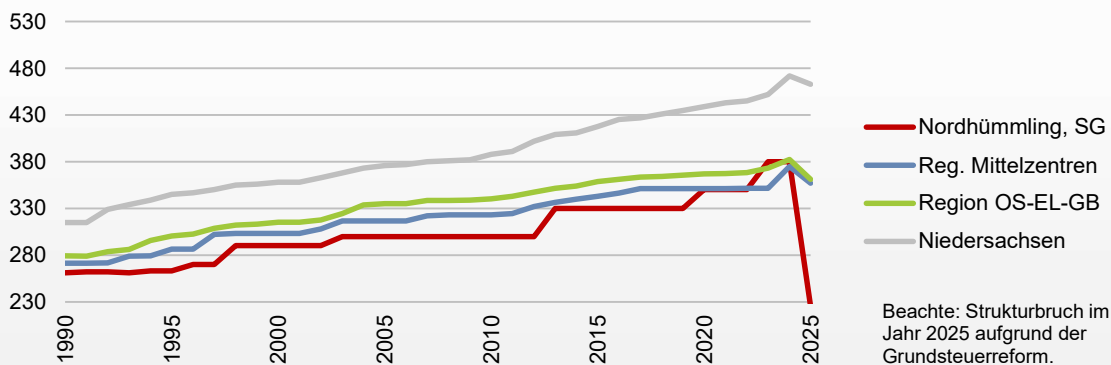
Realsteuervergleich: Hebesätze\* (in %, 2025)



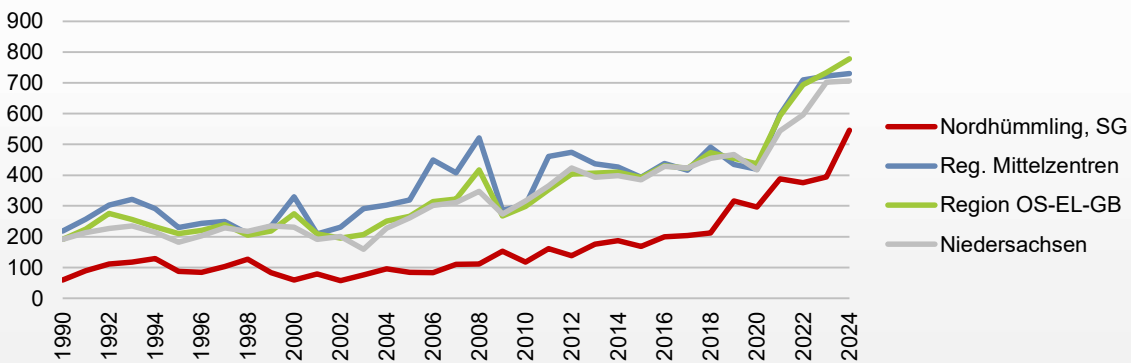
Realsteuervergleich: Hebesatz Gewerbesteuer (in %)



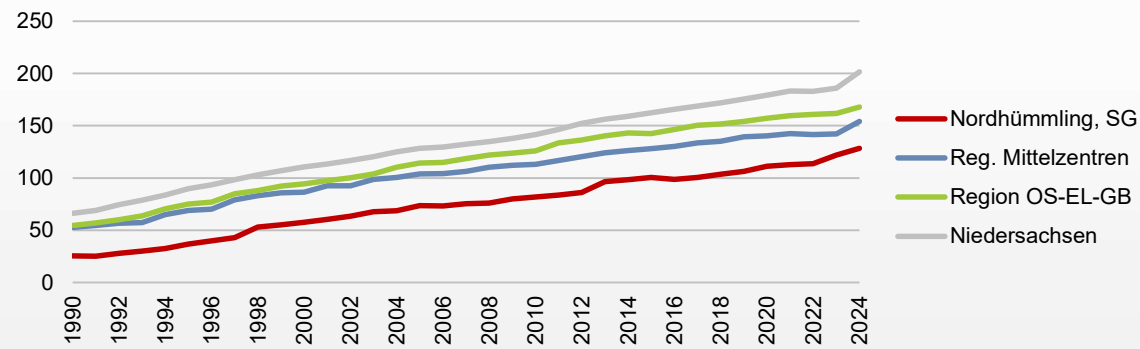
Realsteuervergleich: Hebesatz Grundsteuer B (in %)



Realsteuervergleich: Gewerbesteureinnahmen (in Euro/Einwohner)



## Realsteuervergleich: Einnahmen aus Grundsteuer B (in Euro/Einwohner)



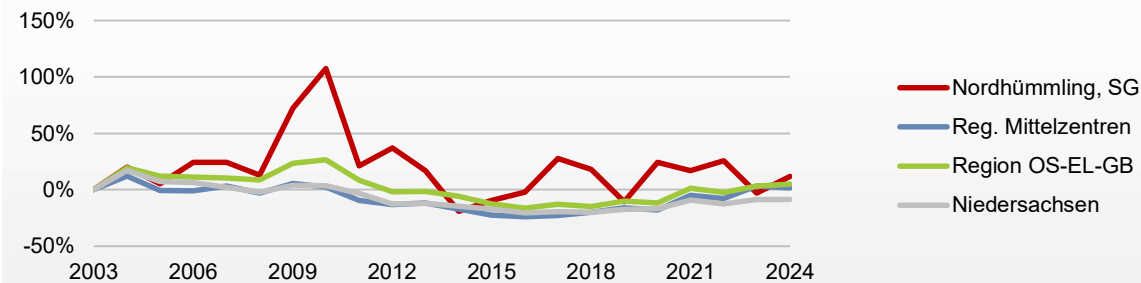
## Steuereinnahmekraft und Schuldenstand (Euro/Einwohner, Mittelwert 2020-2024)



\*) oberhalb Gemeindeebene: Durchschnittshebesatz der zugehörigen Gemeinden

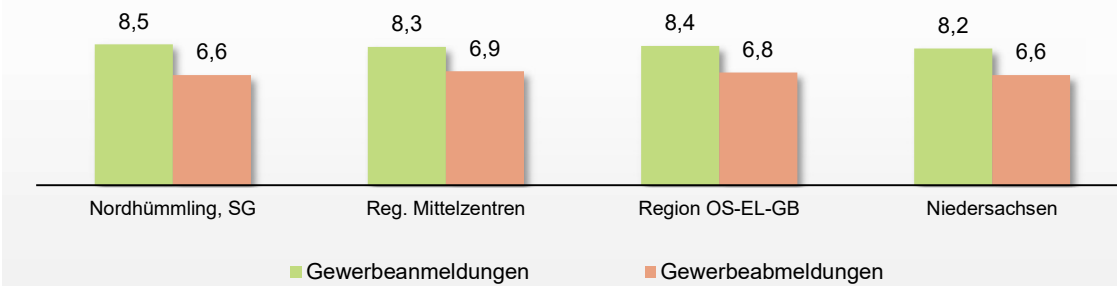
\*\*) kommunaler Schuldenstand; Haushalte von allen Gemeinden/Gemeindeverbänden

## Entwicklung der Gewerbeanmeldungen (Veränderung gegenüber 2003)



| Gewerbeanmeldungen | 2003   | 2024   | Änderung |        |
|--------------------|--------|--------|----------|--------|
| Nordhümmling, SG   | 94     | 105    | +11      | +11,7% |
| Reg. Mittelzentren | 2.300  | 2.336  | +36      | +1,6%  |
| Region OS-EL-GB    | 7.993  | 8.402  | +409     | +5,1%  |
| Niedersachsen      | 72.099 | 65.922 | -6.177   | -8,6%  |

## Gewerbeanmeldungen und -abmeldungen je 1.000 Einwohner (2024)



Aktualisierungsdatum: 28.11.2025