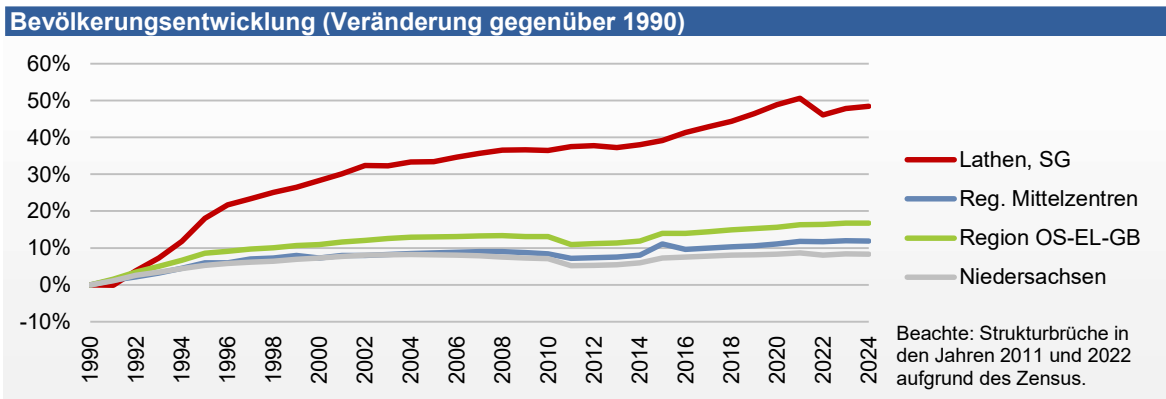
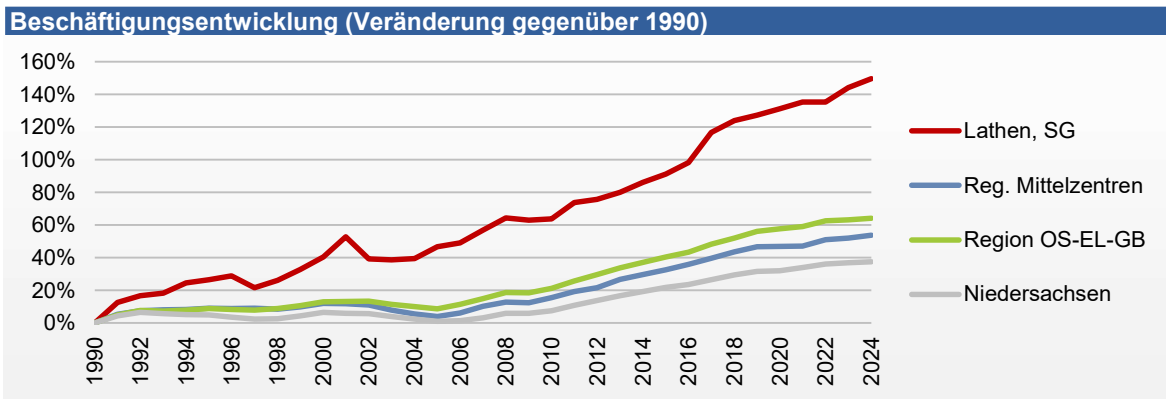


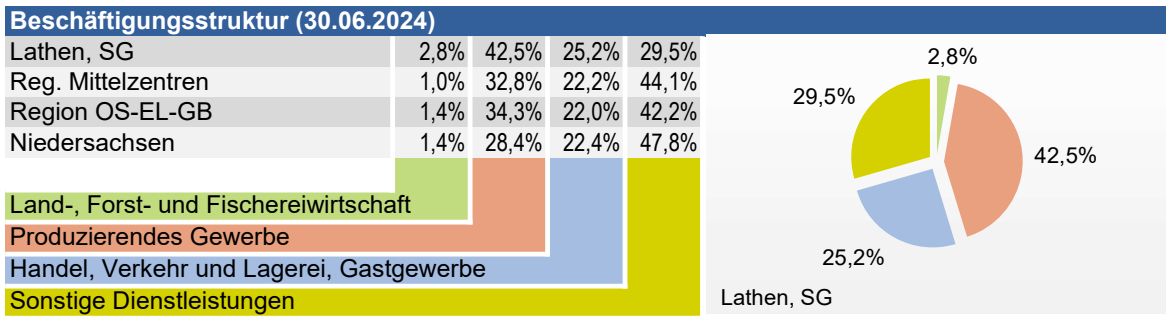
Basisdaten	
Landkreis	Emsland
Fläche	166 km²
Einwohner	12.081
Bevölkerungsdichte	73 Einw./km²
Beschäftigte	3.442
Website	<a href="http://www.lathen.de">www.lathen.de</a>



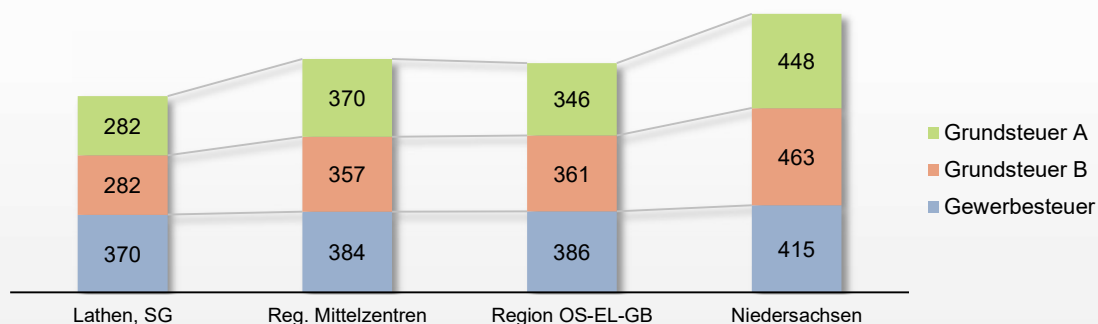
Bevölkerungsentwicklung	1990	2024	Änderung	
Lathen, SG	8.136	12.081	+3.945	+48,5%
Reg. Mittelzentren	250.094	279.850	+29.756	+11,9%
Region OS-EL-GB	856.419	999.960	+143.541	+16,8%
Niedersachsen	7.387.245	8.004.489	+617.244	+8,4%



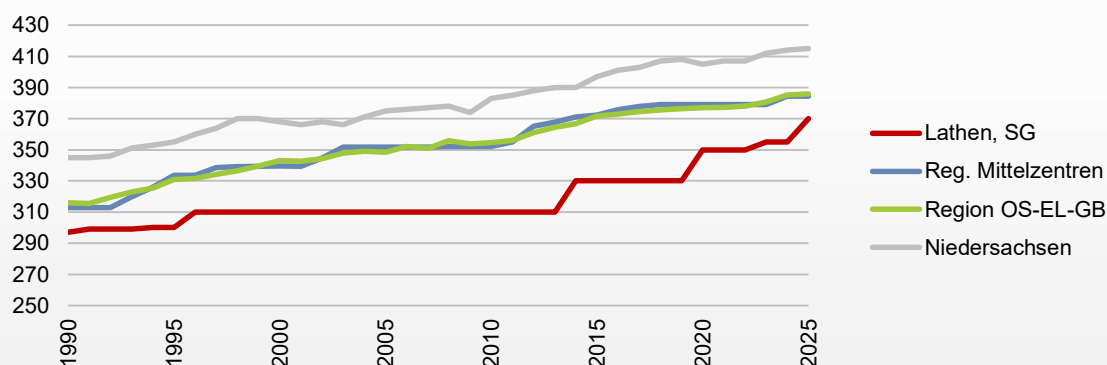
Beschäftigungsentwicklung	1990	2024	Änderung	
Lathen, SG	1.379	3.442	+2.063	+149,6%
Reg. Mittelzentren	85.891	132.065	+46.174	+53,8%
Region OS-EL-GB	268.134	440.186	+172.052	+64,2%
Niedersachsen	2.285.238	3.139.939	+854.701	+37,4%



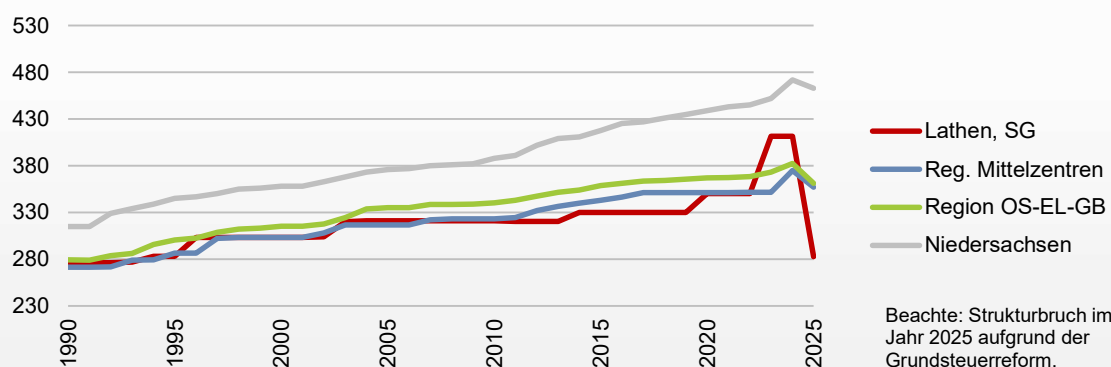
## Realsteuervergleich: Hebesätze\* (in %, 2025)



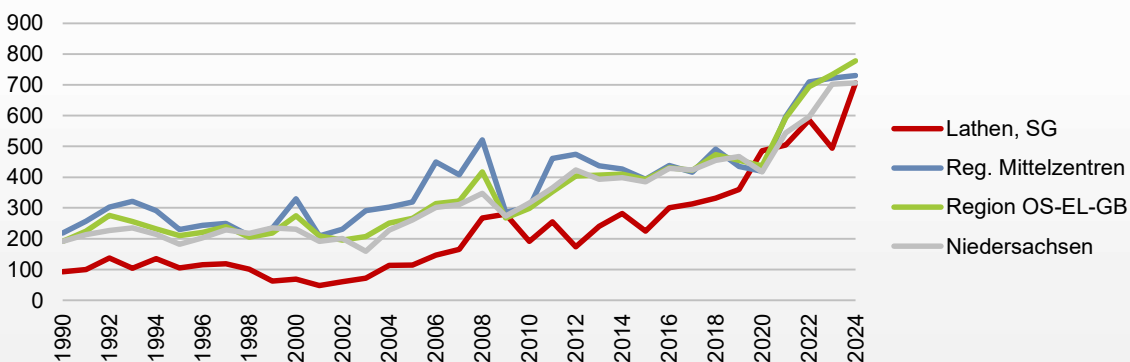
## Realsteuervergleich: Hebesatz Gewerbesteuer (in %)



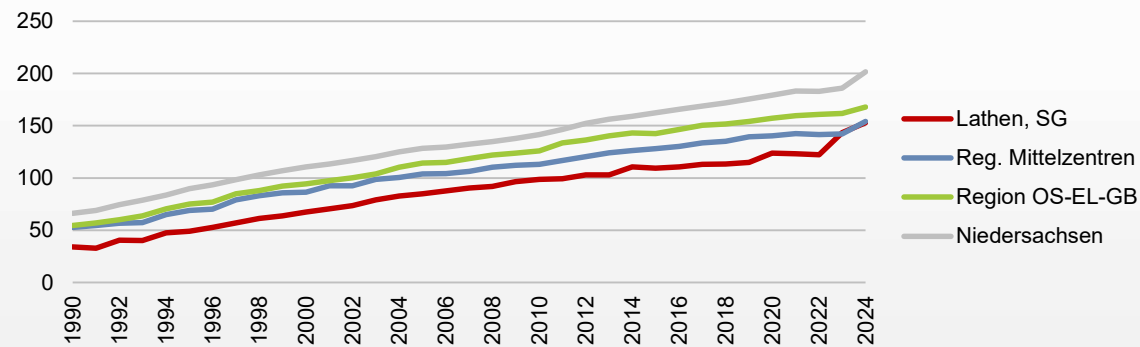
## Realsteuervergleich: Hebesatz Grundsteuer B (in %)



## Realsteuervergleich: Gewerbesteureinnahmen (in Euro/Einwohner)



## Realsteuervergleich: Einnahmen aus Grundsteuer B (in Euro/Einwohner)



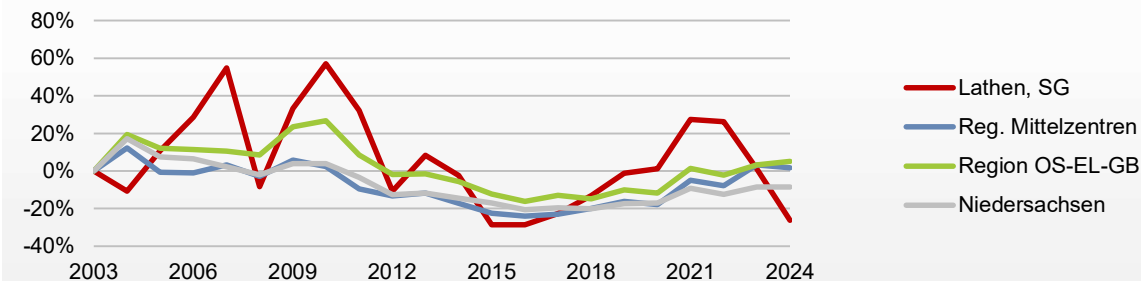
## Steuereinnahmekraft und Schuldenstand (Euro/Einwohner, Mittelwert 2020-2024)



\*) oberhalb Gemeindeebene: Durchschnittshebesatz der zugehörigen Gemeinden

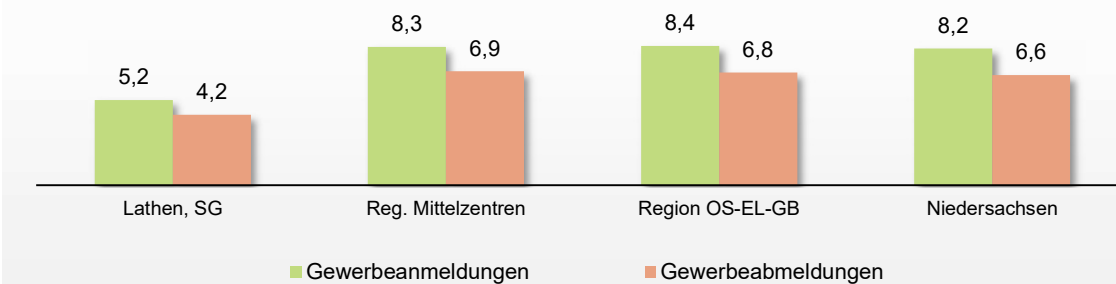
\*\*) kommunaler Schuldenstand; Haushalte von allen Gemeinden/Gemeindeverbänden

## Entwicklung der Gewerbeanmeldungen (Veränderung gegenüber 2003)



Gewerbeanmeldungen	2003	2024	Änderung	
Lathen, SG	84	62	-22	-26,2%
Reg. Mittelzentren	2.300	2.336	+36	+1,6%
Region OS-EL-GB	7.993	8.402	+409	+5,1%
Niedersachsen	72.099	65.922	-6.177	-8,6%

## Gewerbeanmeldungen und -abmeldungen je 1.000 Einwohner (2024)



Aktualisierungsdatum: 28.11.2025