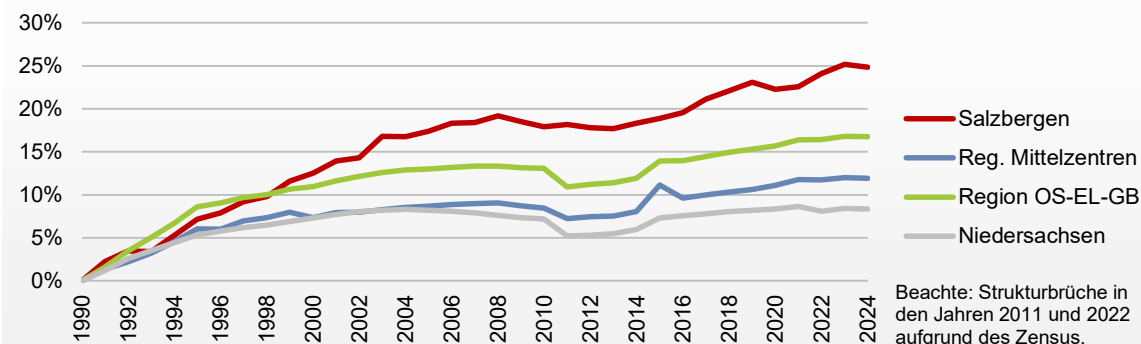




### Basisdaten

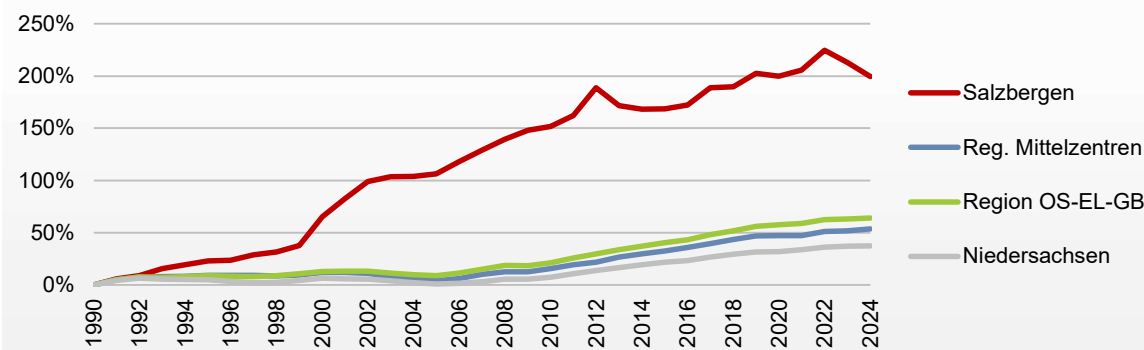
Landkreis	Emsland
Fläche	53 km²
Einwohner	7.949
Bevölkerungsdichte	149 Einw./km²
Beschäftigte	4.279
Website	<a href="http://www.salzbergen.de">www.salzbergen.de</a>

### Bevölkerungsentwicklung (Veränderung gegenüber 1990)



Bevölkerungsentwicklung	1990	2024	Änderung		
Salzbergen	6.369	7.949	+1.580	+24,8%	
Reg. Mittelzentren	250.094	279.850	+29.756	+11,9%	
Region OS-EL-GB	856.419	999.960	+143.541	+16,8%	
Niedersachsen	7.387.245	8.004.489	+617.244	+8,4%	

### Beschäftigungsentwicklung (Veränderung gegenüber 1990)



Beschäftigungsentwicklung	1990	2024	Änderung		
Salzbergen	1.428	4.279	+2.851	+199,6%	
Reg. Mittelzentren	85.891	132.065	+46.174	+53,8%	
Region OS-EL-GB	268.134	440.186	+172.052	+64,2%	
Niedersachsen	2.285.238	3.139.939	+854.701	+37,4%	

### Beschäftigungsstruktur (30.06.2024)

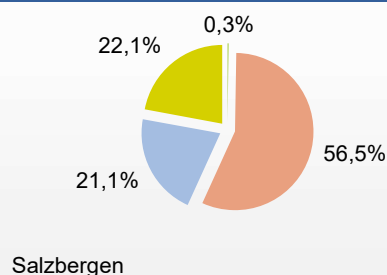
Salzbergen	0,3%	56,5%	21,1%	22,1%
Reg. Mittelzentren	1,0%	32,8%	22,2%	44,1%
Region OS-EL-GB	1,4%	34,3%	22,0%	42,2%
Niedersachsen	1,4%	28,4%	22,4%	47,8%

Land-, Forst- und Fischereiwirtschaft

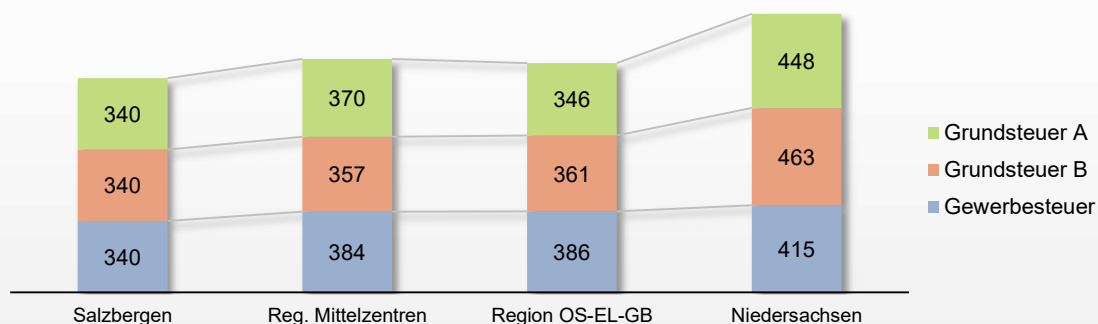
Produzierendes Gewerbe

Handel, Verkehr und Lagerei, Gastgewerbe

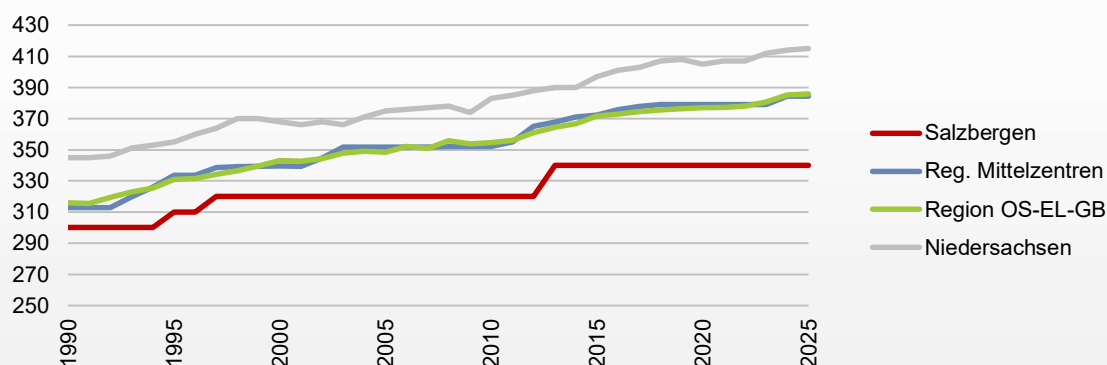
Sonstige Dienstleistungen



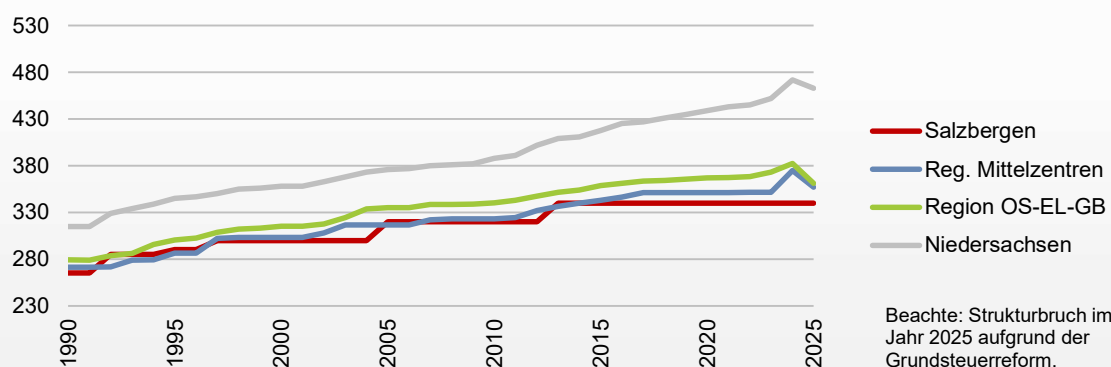
## Realsteuervergleich: Hebesätze\* (in %, 2025)



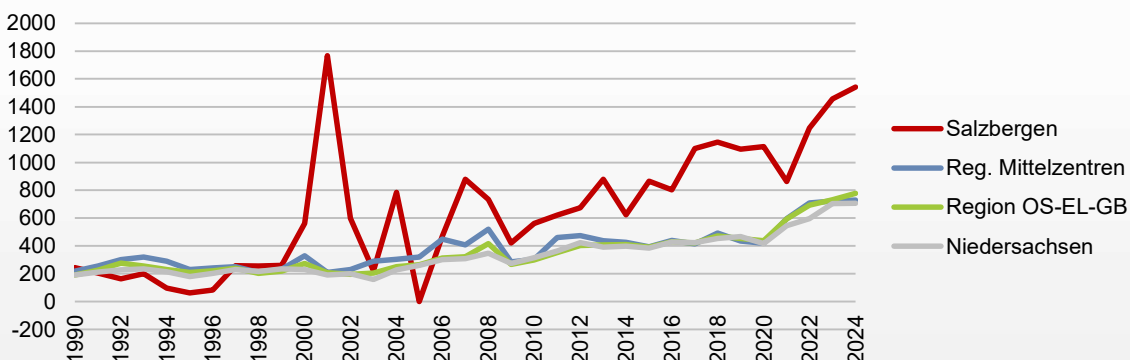
## Realsteuervergleich: Hebesatz Gewerbesteuer (in %)



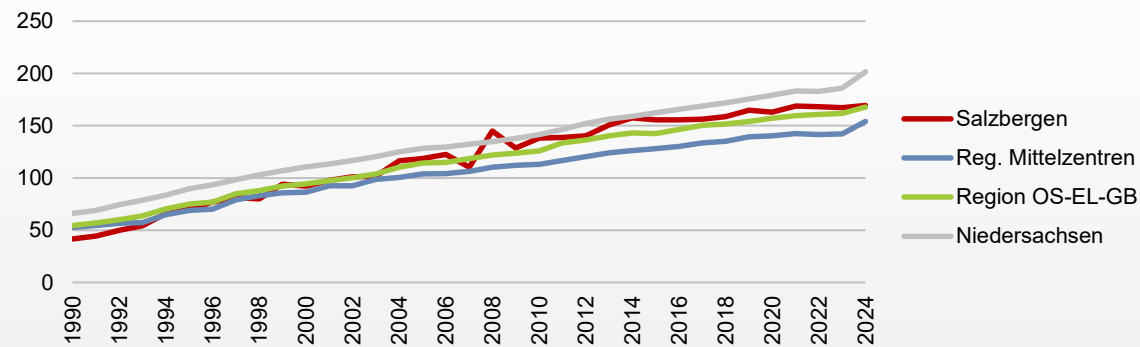
## Realsteuervergleich: Hebesatz Grundsteuer B (in %)



## Realsteuervergleich: Gewerbesteureinnahmen (in Euro/Einwohner)



## Realsteuervergleich: Einnahmen aus Grundsteuer B (in Euro/Einwohner)



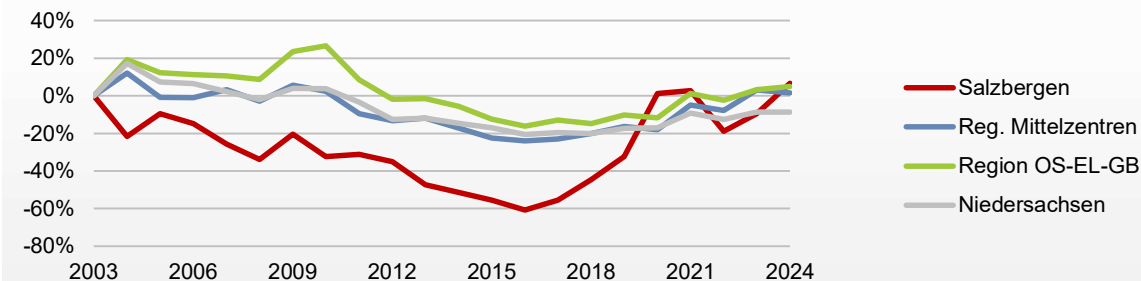
## Steuereinnahmekraft und Schuldenstand (Euro/Einwohner, Mittelwert 2020-2024)



\*) oberhalb Gemeindeebene: Durchschnittshebesatz der zugehörigen Gemeinden

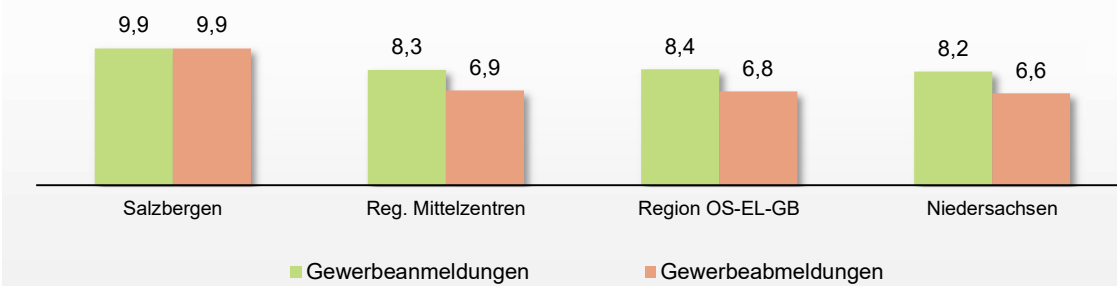
\*\*) kommunaler Schuldenstand; Haushalte von allen Gemeinden/Gemeindeverbänden

## Entwicklung der Gewerbeanmeldungen (Veränderung gegenüber 2003)



Gewerbeanmeldungen	2003	2024	Änderung	
Salzbergen	74	79	+5	+6,8%
Reg. Mittelzentren	2.300	2.336	+36	+1,6%
Region OS-EL-GB	7.993	8.402	+409	+5,1%
Niedersachsen	72.099	65.922	-6.177	-8,6%

## Gewerbeanmeldungen und -abmeldungen je 1.000 Einwohner (2024)



Aktualisierungsdatum: 28.11.2025