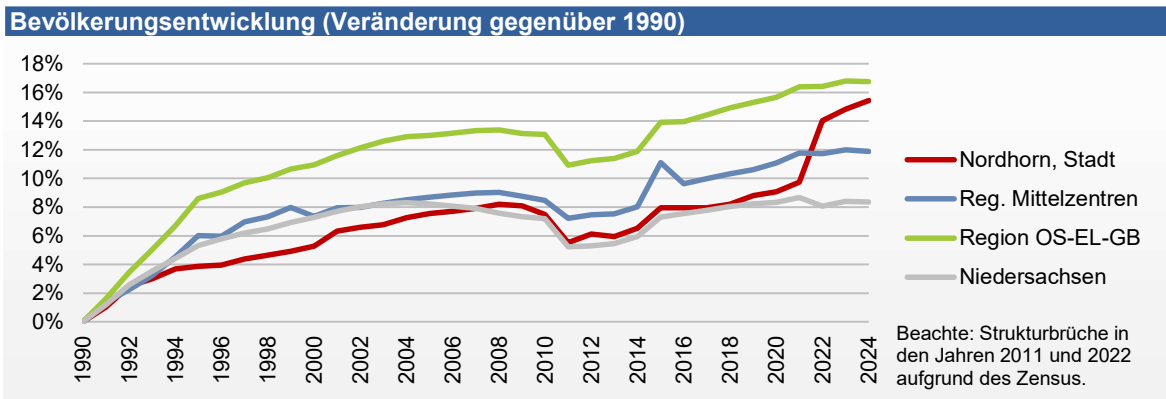
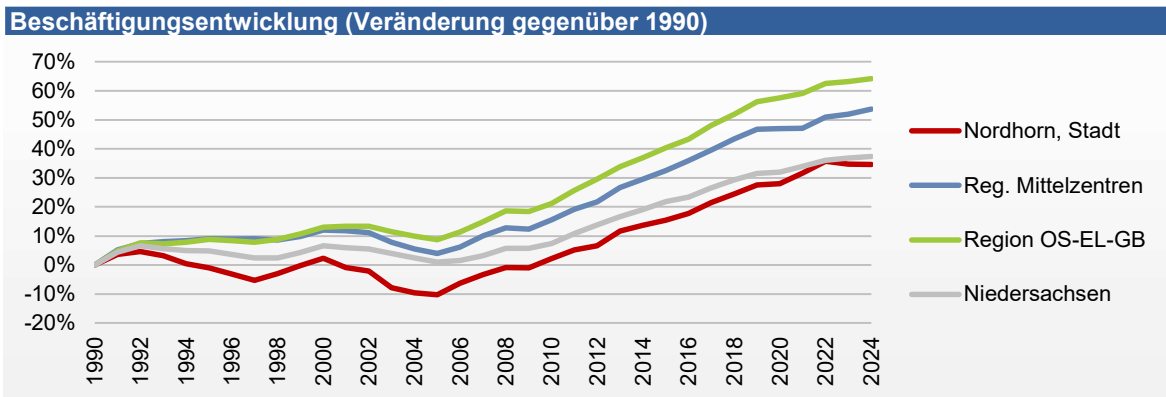


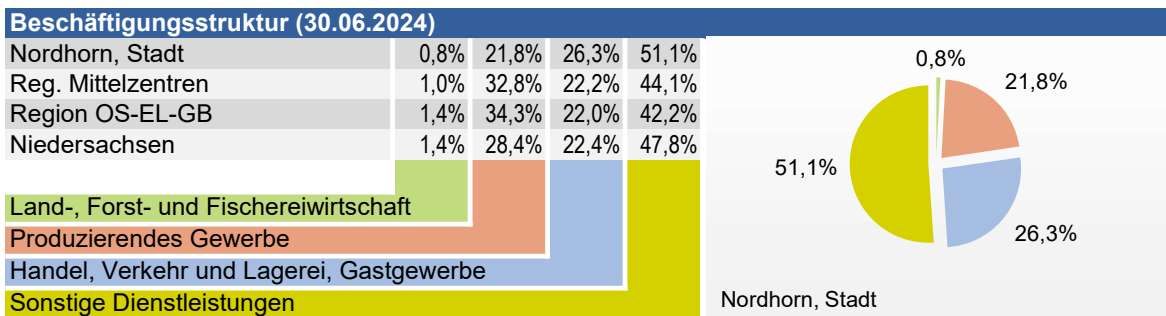
Basisdaten	
Landkreis	Grafschaft Bentheim
Fläche	150 km²
Einwohner	56.973
Bevölkerungsdichte	380 Einw./km²
Beschäftigte	24.067
Website	www.nordhorn.de



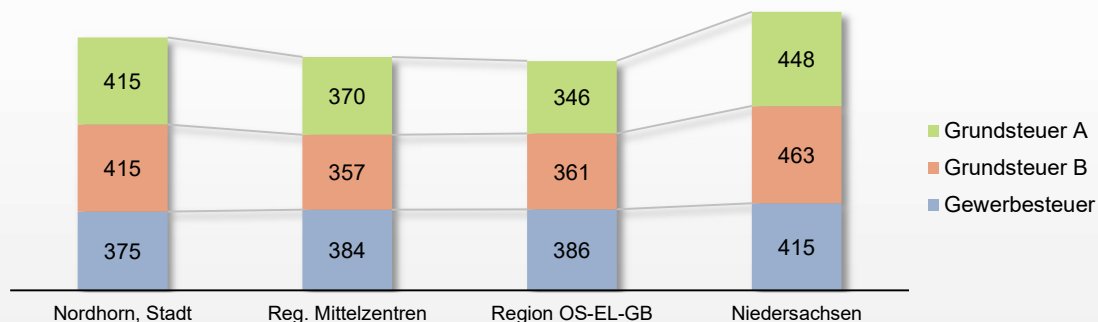
Bevölkerungsentwicklung	1990	2024	Änderung	
Nordhorn, Stadt	49.359	56.973	+7.614	+15,4%
Reg. Mittelzentren	250.094	279.850	+29.756	+11,9%
Region OS-EL-GB	856.419	999.960	+143.541	+16,8%
Niedersachsen	7.387.245	8.004.489	+617.244	+8,4%



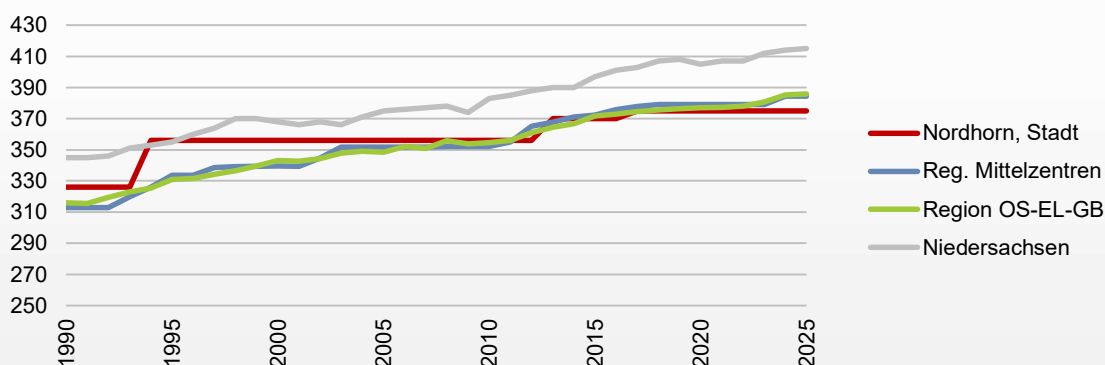
Beschäftigungsentwicklung	1990	2024	Änderung	
Nordhorn, Stadt	17.876	24.067	+6.191	+34,6%
Reg. Mittelzentren	85.891	132.065	+46.174	+53,8%
Region OS-EL-GB	268.134	440.186	+172.052	+64,2%
Niedersachsen	2.285.238	3.139.939	+854.701	+37,4%



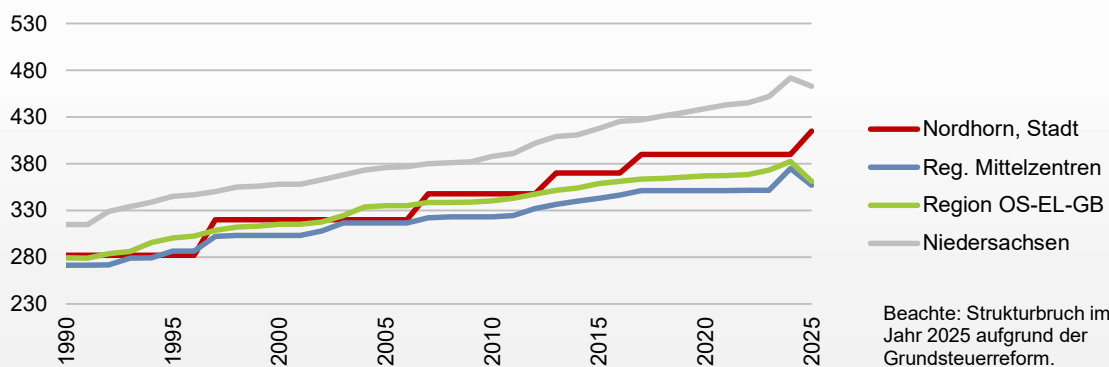
Realsteuervergleich: Hebesätze* (in %, 2025)



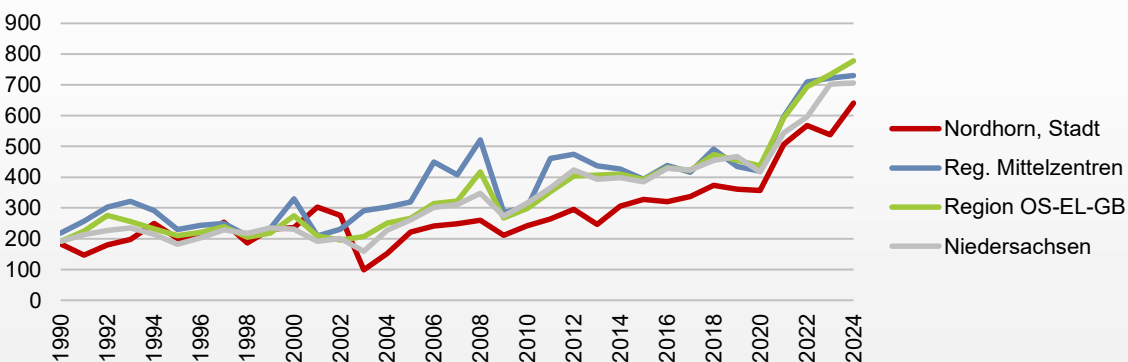
Realsteuervergleich: Hebesatz Gewerbesteuer (in %)



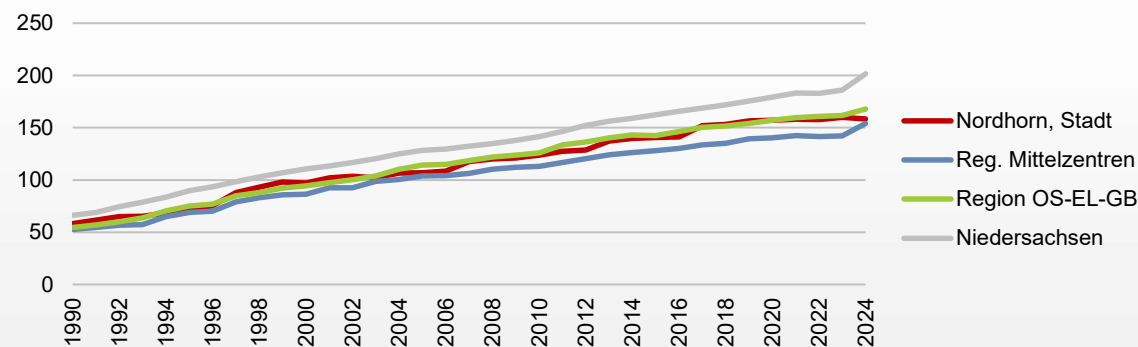
Realsteuervergleich: Hebesatz Grundsteuer B (in %)



Realsteuervergleich: Gewerbesteureinnahmen (in Euro/Einwohner)



Realsteuervergleich: Einnahmen aus Grundsteuer B (in Euro/Einwohner)



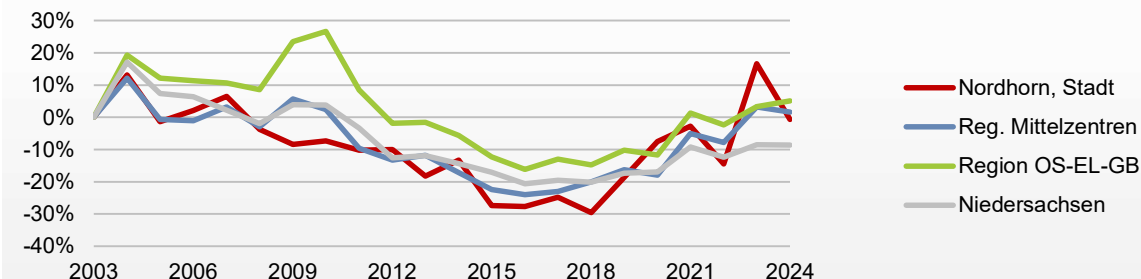
Steuereinnahmekraft und Schuldenstand (Euro/Einwohner, Mittelwert 2020-2024)



*) oberhalb Gemeindeebene: Durchschnittshebesatz der zugehörigen Gemeinden

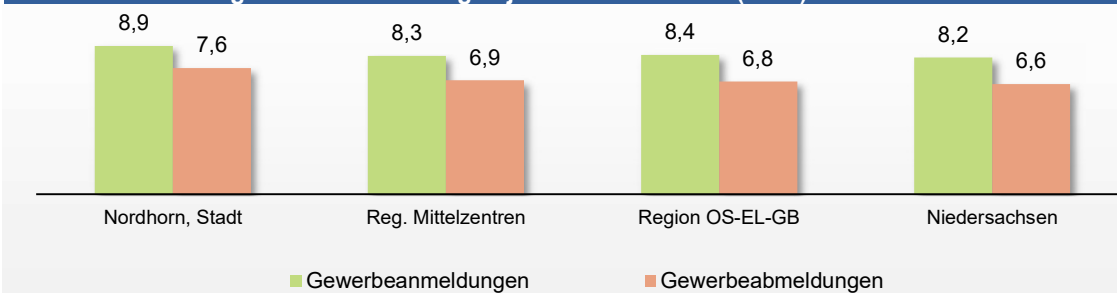
**) kommunaler Schuldenstand; Haushalte von allen Gemeinden/Gemeindeverbänden

Entwicklung der Gewerbeanmeldungen (Veränderung gegenüber 2003)



Gewerbeanmeldungen	2003	2024	Änderung	
Nordhorn, Stadt	510	507	-3	-0,6%
Reg. Mittelzentren	2.300	2.336	+36	+1,6%
Region OS-EL-GB	7.993	8.402	+409	+5,1%
Niedersachsen	72.099	65.922	-6.177	-8,6%

Gewerbeanmeldungen und -abmeldungen je 1.000 Einwohner (2024)



Aktualisierungsdatum: 28.11.2025