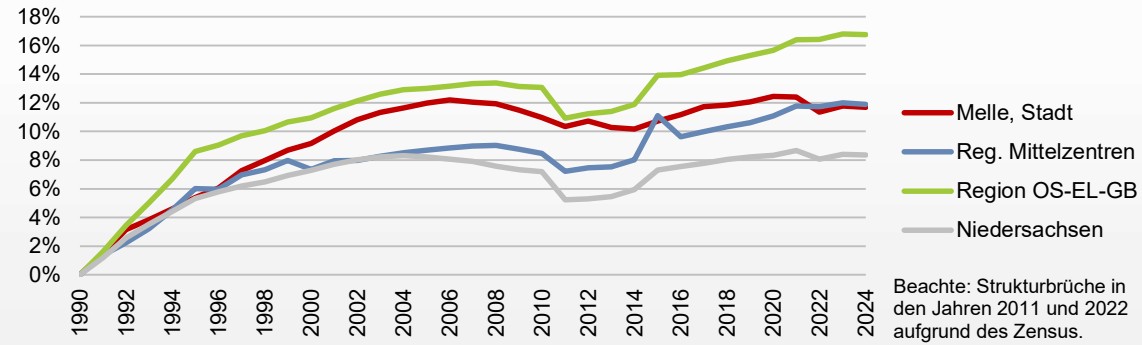




Basisdaten

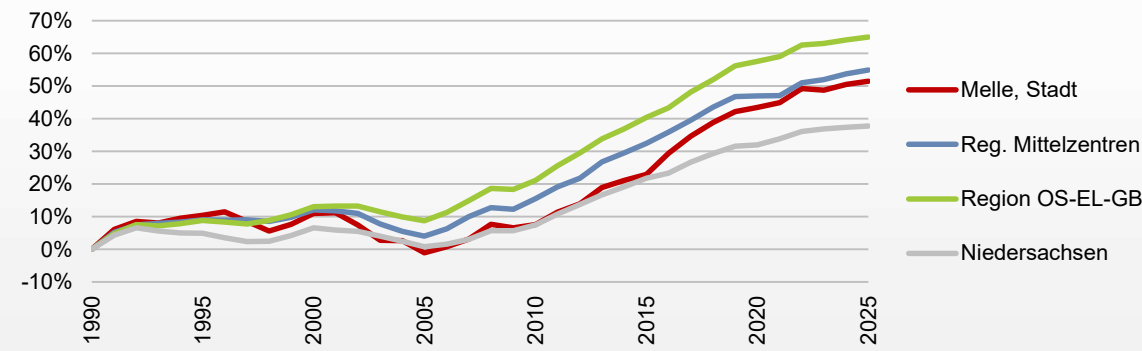
Landkreis	Osnabrück
Fläche	254 km ²
Einwohner	46.436
Bevölkerungsdichte	183 Einw./km ²
Beschäftigte	20.893
Website	www.stadt-melle.de

Bevölkerungsentwicklung (Veränderung gegenüber 1990)



Bevölkerungsentwicklung	1990	2024	Änderung	
Melle, Stadt	41.579	46.436	+4.857	+11,7%
Reg. Mittelzentren	250.094	279.850	+29.756	+11,9%
Region OS-EL-GB	856.419	999.960	+143.541	+16,8%
Niedersachsen	7.387.245	8.004.489	+617.244	+8,4%

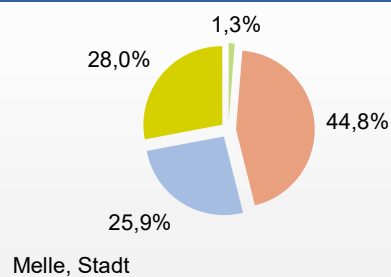
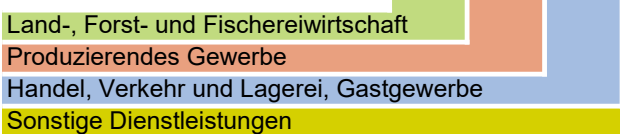
Beschäftigungsentwicklung (Veränderung gegenüber 1990)



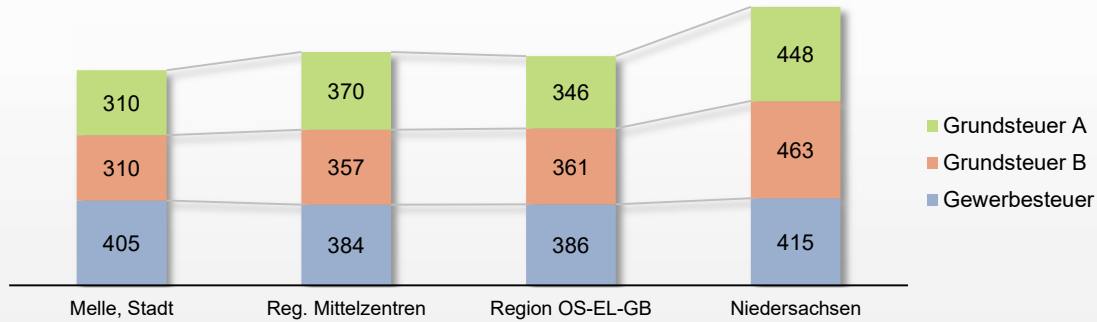
Beschäftigungsentwicklung	1990	2025	Änderung	
Melle, Stadt	13.792	20.893	+7.101	+51,5%
Reg. Mittelzentren	85.891	133.104	+47.213	+55,0%
Region OS-EL-GB	268.134	442.590	+174.456	+65,1%
Niedersachsen	2.285.238	3.148.764	+863.526	+37,8%

Beschäftigungsstruktur (30.06.2025)

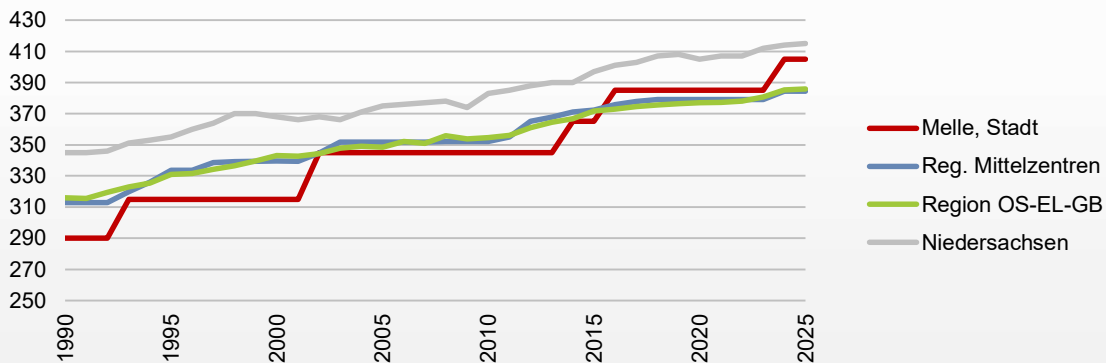
	1,3%	44,8%	25,9%	28,0%
Melle, Stadt	1,3%	44,8%	25,9%	28,0%
Reg. Mittelzentren	1,0%	32,2%	22,0%	44,9%
Region OS-EL-GB	1,5%	33,7%	21,9%	42,9%
Niedersachsen	1,4%	27,9%	22,3%	48,5%



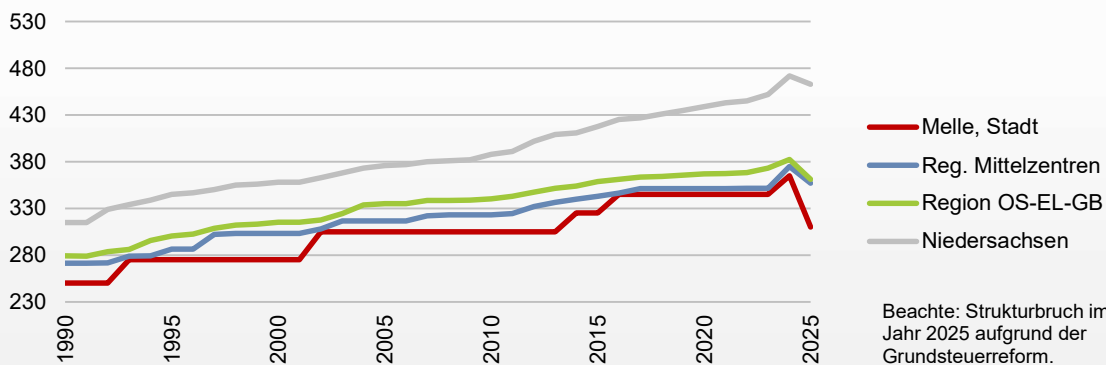
Realsteuervergleich: Hebesätze* (in %, 2025)



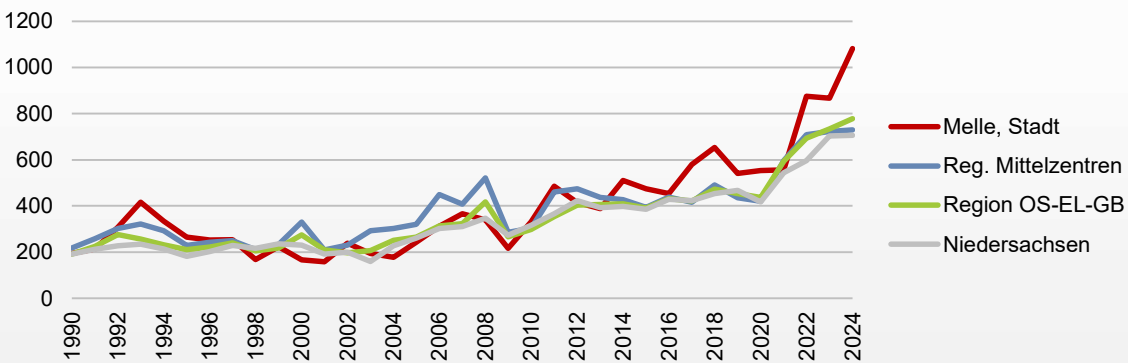
Realsteuervergleich: Hebesatz Gewerbesteuer (in %)



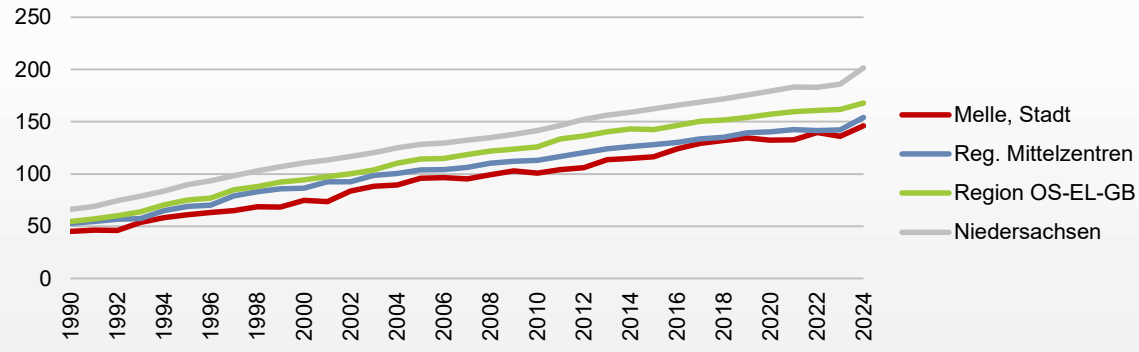
Realsteuervergleich: Hebesatz Grundsteuer B (in %)



Realsteuervergleich: Gewerbesteuereinnahmen (in Euro/Einwohner)



Realsteuervergleich: Einnahmen aus Grundsteuer B (in Euro/Einwohner)



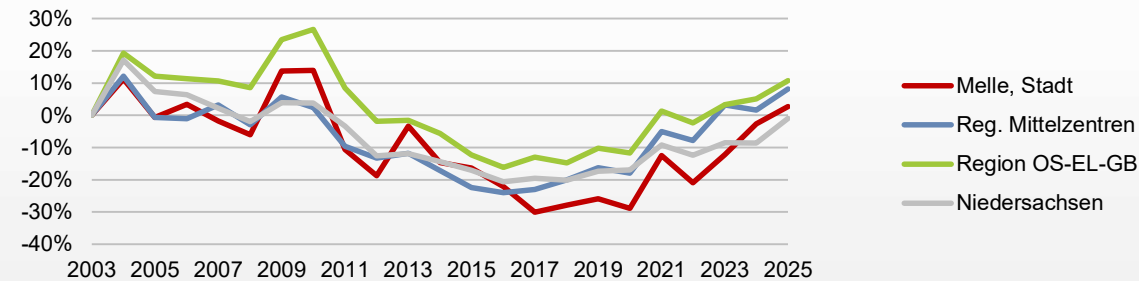
Steuereinnahmekraft und Schuldenstand (Euro/Einwohner, Mittelwert 2020-2024)



*) oberhalb Gemeindeebene: Durchschnittshebesatz der zugehörigen Gemeinden

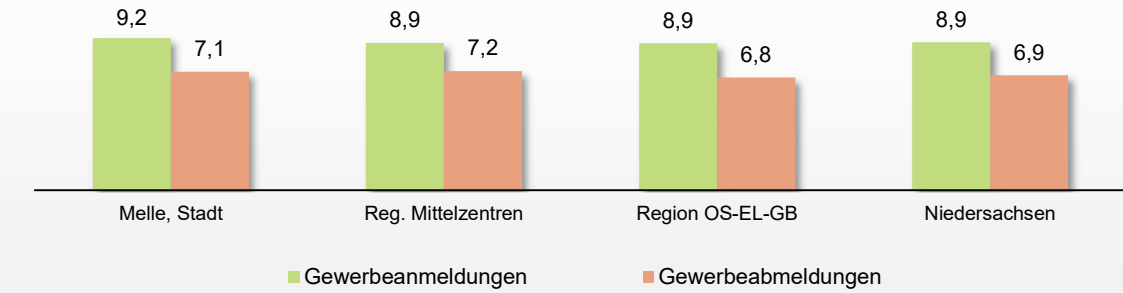
**) kommunaler Schuldenstand; Haushalte von allen Gemeinden/Gemeindeverbänden

Entwicklung der Gewerbeanmeldungen (Veränderung gegenüber 2003)



Gewerbeanmeldungen	2003	2025	Änderung	Änderung
Melle, Stadt	416	427	+11	+2,6%
Reg. Mittelzentren	2.300	2.487	+187	+8,1%
Region OS-EL-GB	7.993	8.856	+863	+10,8%
Niedersachsen	72.099	71.413	-686	-1,0%

Gewerbeanmeldungen und -abmeldungen je 1.000 Einwohner (2025)



Aktualisierungsdatum: 13.05.2026