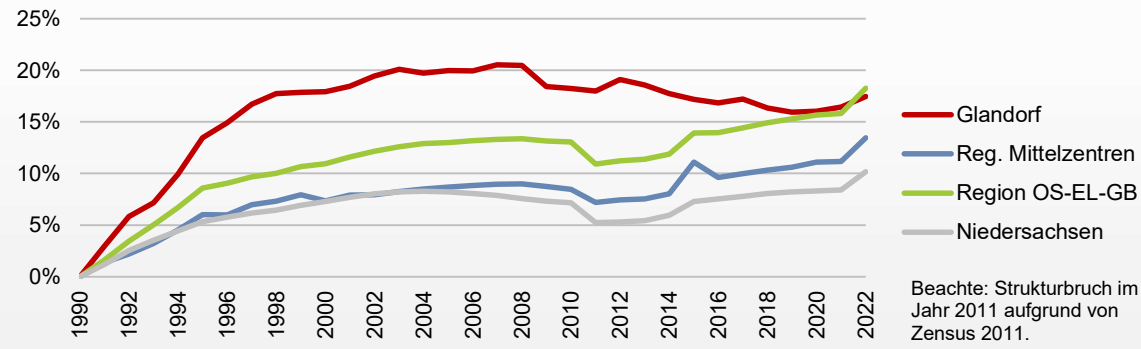
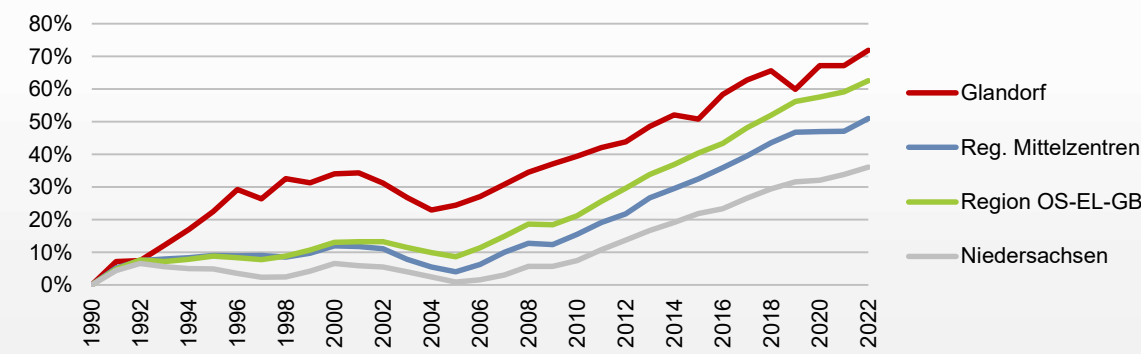



Basisdaten

Landkreis	Osnabrück
Fläche	60 km ²
Einwohner	6.678
Bevölkerungsdichte	112 Einw./km ²
Beschäftigte	2.477
Website	www.glandorf.de

Bevölkerungsentwicklung (Veränderung gegenüber 1990)


Bevölkerungsentwicklung	1990	2022	Änderung	
Glandorf	5.686	6.678	+992	+17,4%
Reg. Mittelzentren	250.094	283.758	+33.664	+13,5%
Region OS-EL-GB	856.419	1.012.908	+156.489	+18,3%
Niedersachsen	7.387.245	8.140.242	+752.997	+10,2%

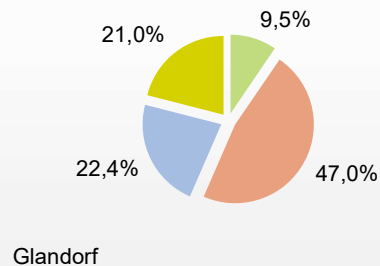
Beschäftigungsentwicklung (Veränderung gegenüber 1990)


Beschäftigungsentwicklung	1990	2022	Änderung	
Glandorf	1.441	2.477	+1.036	+71,9%
Reg. Mittelzentren	85.891	129.672	+43.781	+51,0%
Region OS-EL-GB	268.134	435.946	+167.812	+62,6%
Niedersachsen	2.285.238	3.109.957	+824.719	+36,1%

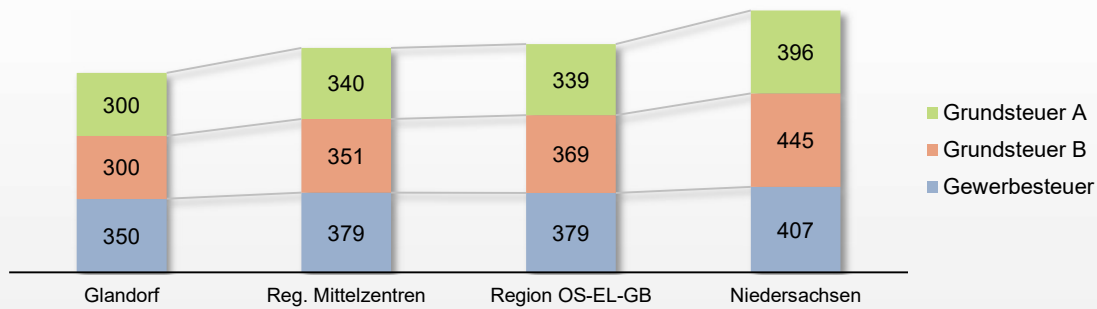
Beschäftigungsstruktur (30.06.2022)

	Landwirtschaft	Produzierendes Gewerbe	Handel, Verkehr und Lagerei, Gastgewerbe	Sonstige Dienstleistungen
Glandorf	9,5%	47,0%	22,4%	21,0%
Reg. Mittelzentren	0,9%	33,1%	22,3%	43,6%
Region OS-EL-GB	1,4%	34,4%	22,2%	42,0%
Niedersachsen	1,4%	28,7%	22,5%	47,5%

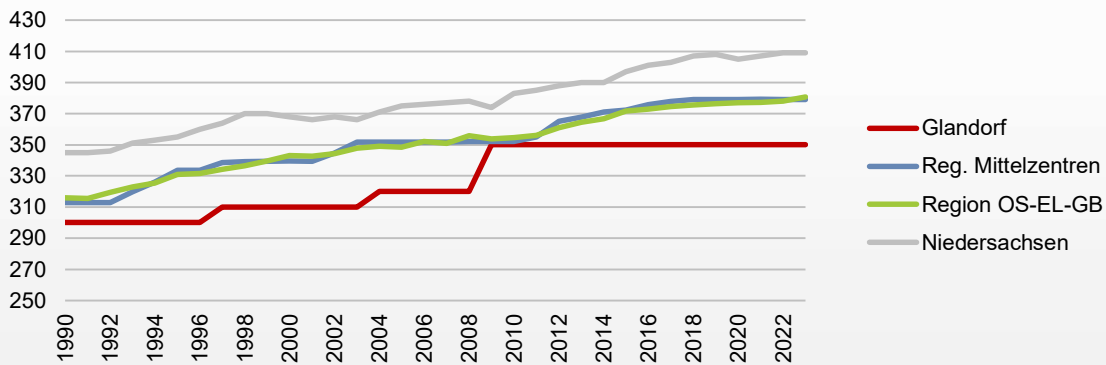
Land-, Forst- und Fischereiwirtschaft
 Produzierendes Gewerbe
 Handel, Verkehr und Lagerei, Gastgewerbe
 Sonstige Dienstleistungen



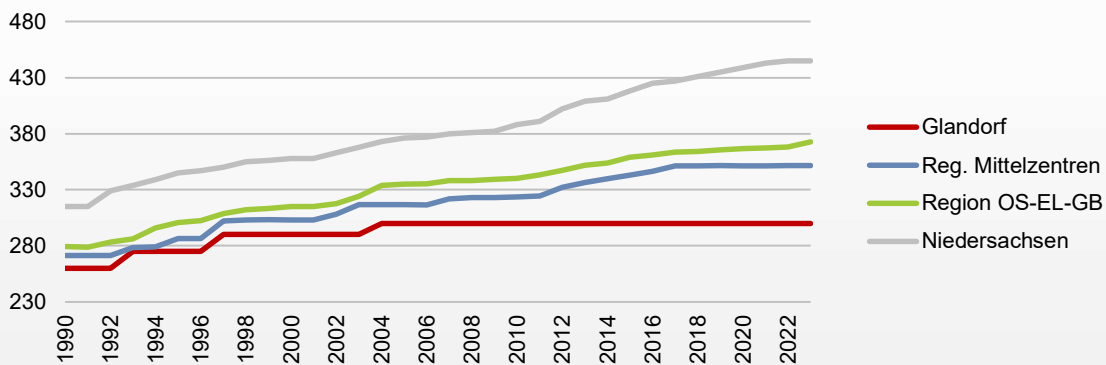
Realsteuervergleich: Hebesätze* (in %, 2022)



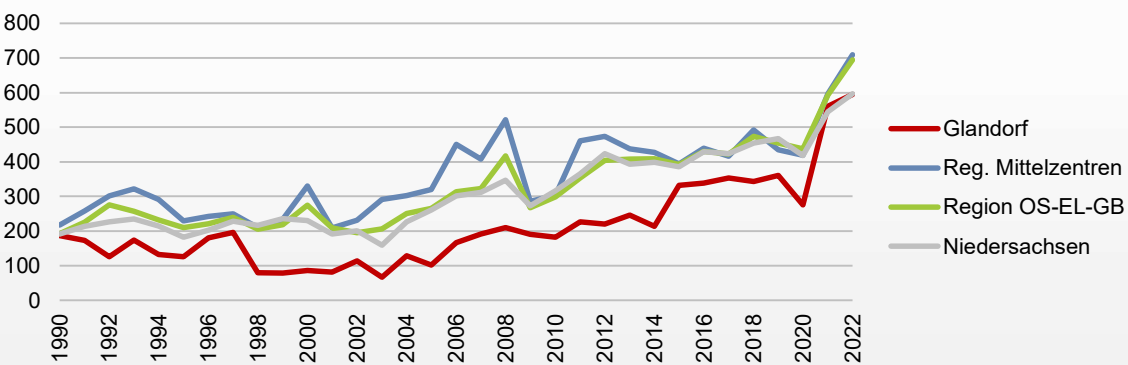
Realsteuervergleich: Hebesatz Gewerbesteuer (in %)



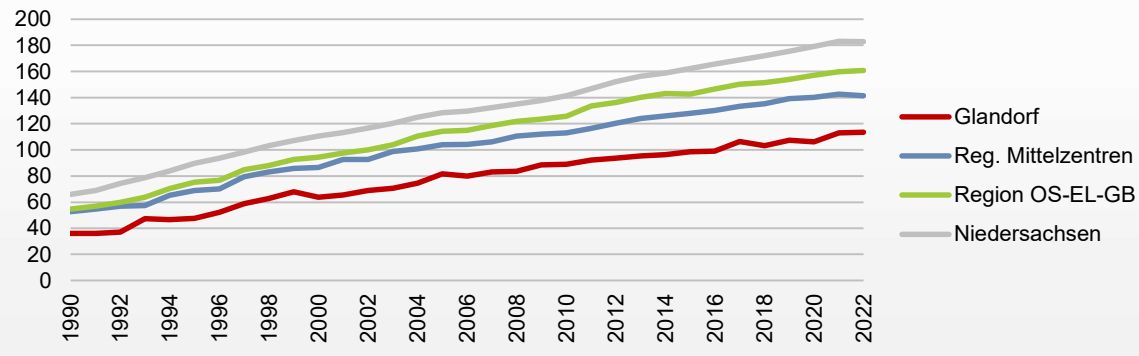
Realsteuervergleich: Hebesatz Grundsteuer B (in %)



Realsteuervergleich: Gewerbesteuereinnahmen (in Euro/Einwohner)



Realsteuervergleich: Einnahmen aus Grundsteuer B (in Euro/Einwohner)



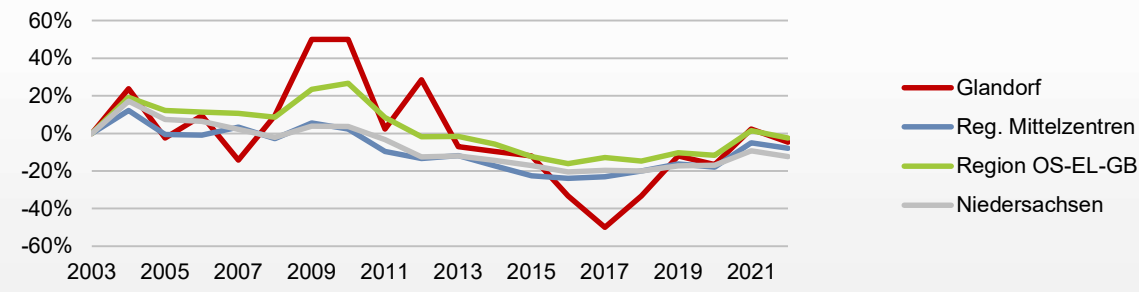
Steuereinnahmekraft und Schuldenstand (Euro/Einwohner, Mittelwert 2018-2022)



*) oberhalb Gemeindeebene: Durchschnittshebesatz der zugehörigen Gemeinden

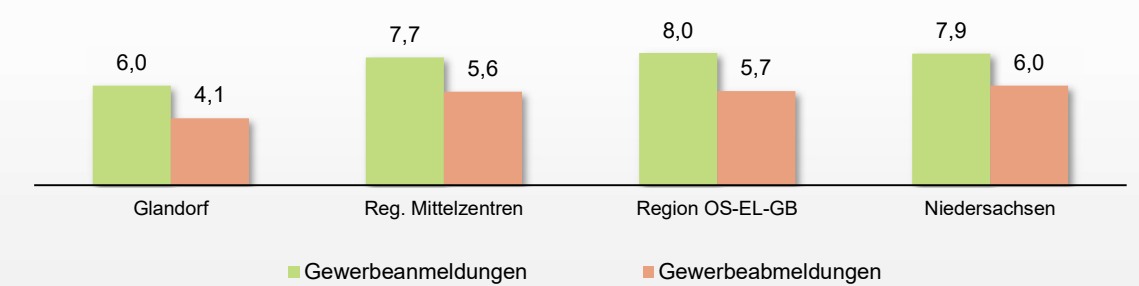
**) kommunaler Schuldenstand; Haushalte von allen Gemeinden/Gemeindeverbänden

Entwicklung der Gewerbeanmeldungen (Veränderung gegenüber 2003)



Gewerbeanmeldungen	2003	2022	Änderung	Änderung (%)	Visualisierung
Glandorf	42	40	-2	-4,8%	
Reg. Mittelzentren	2.300	2.119	-181	-7,9%	
Region OS-EL-GB	7.993	7.806	-187	-2,3%	
Niedersachsen	72.099	63.132	-8.967	-12,4%	

Gewerbeanmeldungen und -abmeldungen je 1.000 Einwohner (2022)



Aktualisierungsdatum: 29.11.2023