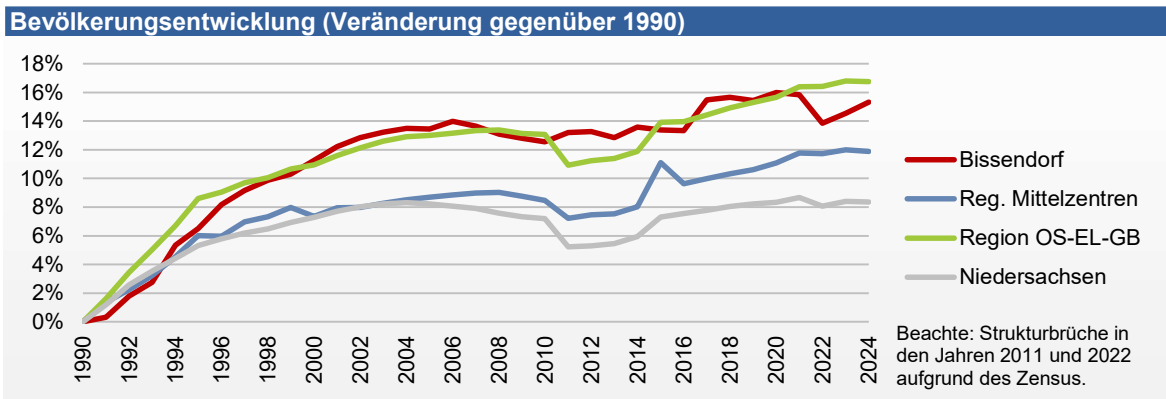
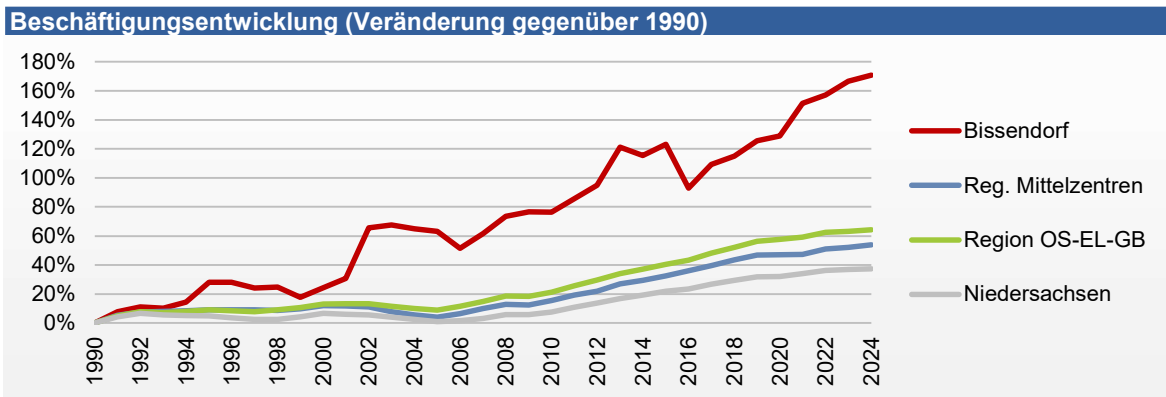


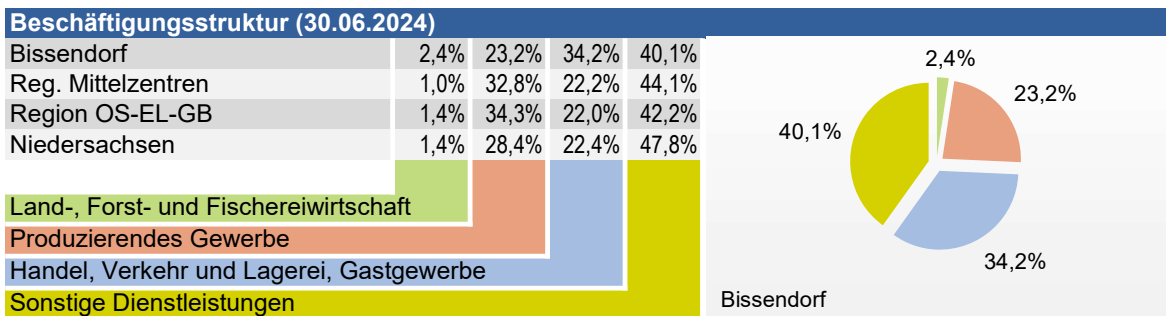
Basisdaten	
Landkreis	Osnabrück
Fläche	96 km²
Einwohner	14.614
Bevölkerungsdichte	152 Einw./km²
Beschäftigte	4.117
Website	www.bissendorf.de



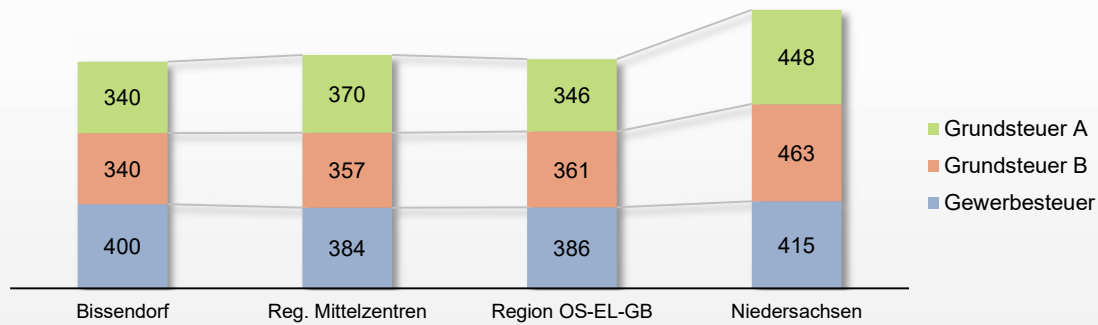
Bevölkerungsentwicklung	1990	2024	Änderung		
Bissendorf	12.673	14.614	+1.941	+15,3%	
Reg. Mittelzentren	250.094	279.850	+29.756	+11,9%	
Region OS-EL-GB	856.419	999.960	+143.541	+16,8%	
Niedersachsen	7.387.245	8.004.489	+617.244	+8,4%	



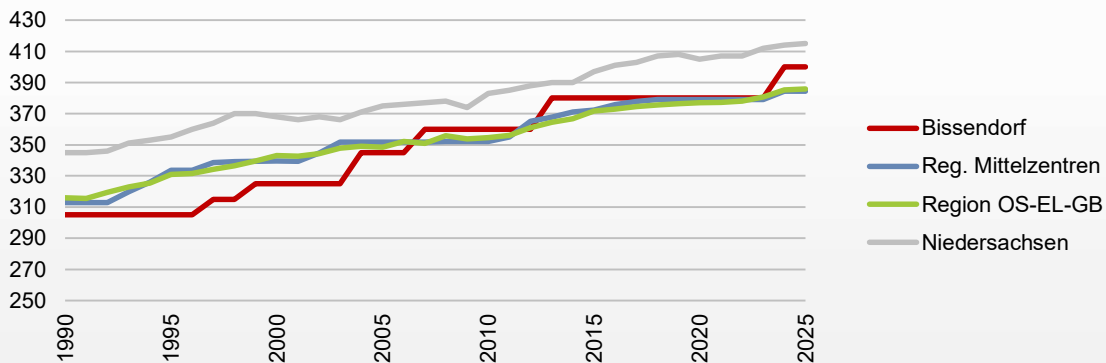
Beschäftigungsentwicklung	1990	2024	Änderung		
Bissendorf	1.520	4.117	+2.597	+170,9%	
Reg. Mittelzentren	85.891	132.065	+46.174	+53,8%	
Region OS-EL-GB	268.134	440.186	+172.052	+64,2%	
Niedersachsen	2.285.238	3.139.939	+854.701	+37,4%	



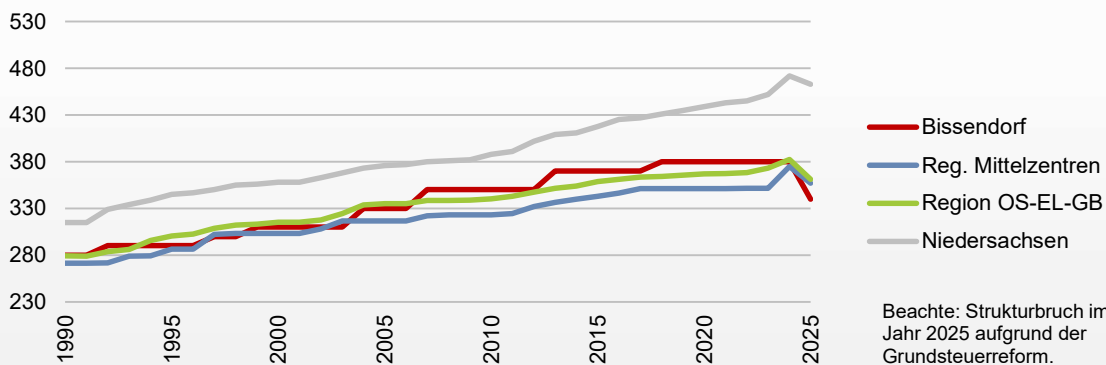
Realsteuervergleich: Hebesätze* (in %, 2025)



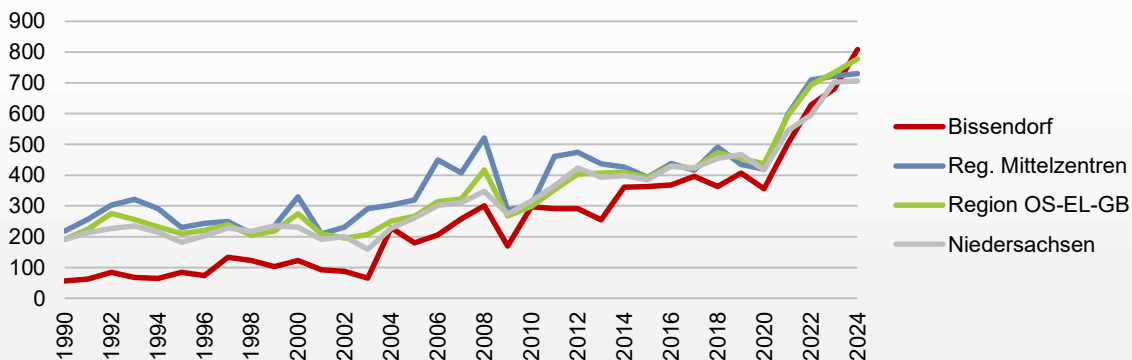
Realsteuervergleich: Hebesatz Gewerbesteuer (in %)



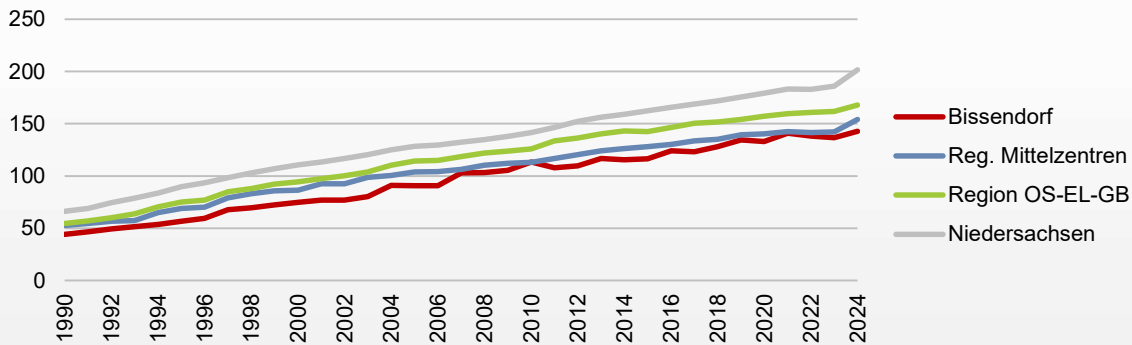
Realsteuervergleich: Hebesatz Grundsteuer B (in %)



Realsteuervergleich: Gewerbesteureinnahmen (in Euro/Einwohner)



Realsteuervergleich: Einnahmen aus Grundsteuer B (in Euro/Einwohner)



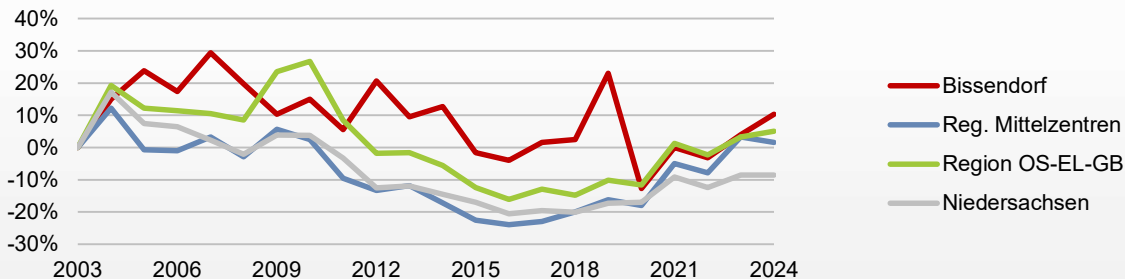
Steuereinnahmekraft und Schuldenstand (Euro/Einwohner, Mittelwert 2020-2024)



*) oberhalb Gemeindeebene: Durchschnittshebesatz der zugehörigen Gemeinden

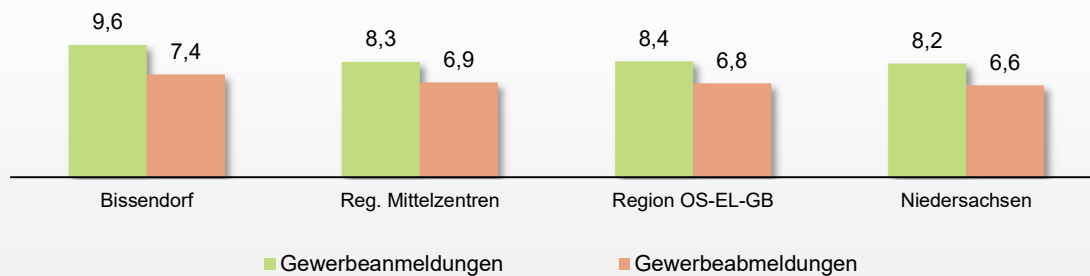
**) kommunaler Schuldenstand; Haushalte von allen Gemeinden/Gemeindeverbänden

Entwicklung der Gewerbeanmeldungen (Veränderung gegenüber 2003)



Gewerbeanmeldungen	2003	2024	Änderung	
Bissendorf	126	139	+13	+10,3%
Reg. Mittelzentren	2.300	2.336	+36	+1,6%
Region OS-EL-GB	7.993	8.402	+409	+5,1%
Niedersachsen	72.099	65.922	-6.177	-8,6%

Gewerbeanmeldungen und -abmeldungen je 1.000 Einwohner (2024)



Aktualisierungsdatum: 28.11.2025