

التدريب والتدريب التكميلي

هل الاعتراف ضروري؟

يمكن تبليغك في المكتب المركزي للمراجعة الاولى للاعتراف فيما اذا كان الاعتراف بمهنتك ضروري وايه جهة مسؤولة عن ذلك:
www.berlin.netzwerk-iq.de

من هو المسؤول عنك؟

هذا الباحث الالكتروني عن الاعتراف يساعدك على ايجاد الجهة المسؤولة عن الاعتراف بشهادتك المهنية:
www.anererkennung-in-deutschland.de

العنوان الالكتروني للاتفاق على موعد للحصول على الاستشارة الاولى لدى غرفة الصناعة والتجارة في برلين:
www.ihk-berlin.de/anerkenntnisberatung

الجهة المسؤولة عن النظر في طلبات الاعتراف في مجال غرفة الصناعة والتجارة:

IHK FOSA
Ulmenstrasse 52g
90443 Nürnberg
تلفون: +49 911 815060
www.ihk-fosa.de

الاعتراف بالشهادات المهنية الاجنبية
ihk-berlin.de/anererkennung



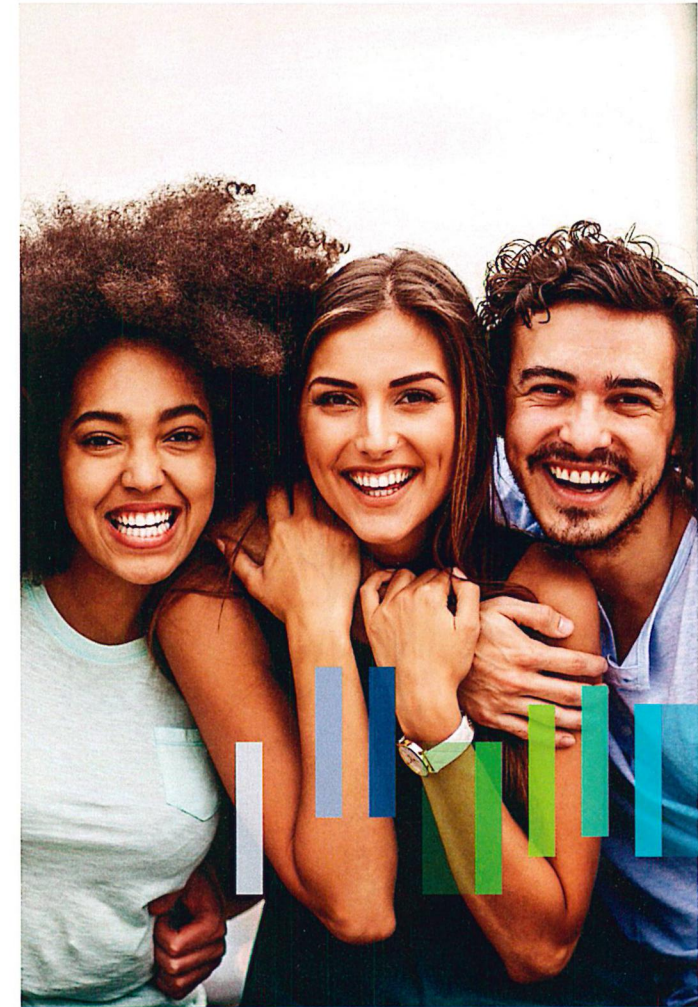
طريق الوصول

IHK Berlin
Ludwig Erhard Haus
Fasanenstraße 85
10623 Berlin

الموظفون المسؤولون

غرفة الصناعة والتجارة في برلين
الاستشارة حول الاعتراف
غوندا شنوك (Gunda Schnock)
تلفون: +49 30 31510 - 424

عنوان المراسلة الالكتروني بعنوان الالكتروني: anererkennung@berlin.ihk.de
للاتفاق على موعد للحصول على الاستشارة الاولى:
www.ihk-berlin.de/anerkenntnisberatung



التدريب والتدريب التكميلي

الاعتراف بالشهادات المهنية الاجنبية

الاستشارة حول مهن غرفة الصناعة والتجارة وفق قانون الاعتراف

Bildquelle: © pixelfit - iStockphoto.com

الاعتراف بالشهادات المهنية الأجنبية

من يستطيع تقديم الطلب؟

لكافة الاختصاصيين الذين حصلوا في الخارج على تأهيل مهني معترف به رسمياً ويرغبون في العمل في ألمانيا الحق في التقييم وفق قانون تحديد المؤهلات المهنية. ولا تلعب هنا الجنسية أو صفة الإقامة أي دور.

ما هي فوائد الاعتراف؟

بالنسبة للاختصاصيين
بصفتك صاحب الطلب تستلم بموجب القرار وثيقة رسمية مضمونة قانونياً وتحصل على فرص أفضل في العثور على اشغال كفاءة.
بالنسبة للشركات
بصفتك شركة يمكنك تقدير قدرة الاختصاصيين الكفوئين الذين حصلوا على شهادات مهنية اجنبية والاستفادة منها.

كيف يتم التقييم؟

- تجري مقارنة الشهادة المهنية الأجنبية بـ «مهنة مقارنة» ألمانية مناظرة.
- يمكن هنا مراعاة الممارسة المهنية المكتسبة والتدريب التكميلي والاعتماد عليها عند الضرورة لتسوية الاختلافات الجوهرية.
- لا يجب على صاحب الطلب تقديم أية امتحانات.



من يقرر بشأن المعادلة؟

تعتبر غرفة (IHK-FOSA) في نورنبرغ الجهة المركزية المسؤولة عن المهن الواقعة الصناعة والتجارة فورا ضمن مسؤولية غرف الصناعة والتجارة (الصناعة والتجارة والخدمات). تقوم غرفة الصناعة والتجارة فورا بالمقارنة وتصدر قرارات بالنتيجة.

ما هي النتائج الممكنة؟

المعادلة الكاملة

اعتبار شهادتك معادلة بنفس مستوى الشهادة الألمانية المناظرة.

المعادلة الجزئية

توجد اختلافات جوهرية مع المهنة الألمانية المقارنة غير قابلة للتسوية. يجري وصف وتوثيق المؤهلات المكتسبة بالتفصيل. يساعد ذلك في البحث عن عمل. في حالة حصولك على معادلة جزئية تساعدك غرفة الصناعة والتجارة في برلين بكل سرور في دخول دورة تعادلية للحصول بعدها على المعادلة الكاملة.

إلى من تستطيع التوجه؟

إذا لم تكن متأكداً فيما إذا كانت غرفة الصناعة والتجارة فورا الجهة المعنية لتقديم الطلب لها أو أية مهنة مقارنة هي الصحيحة أو لديك اي اسئلة أخرى يمكنك الحصول لدى غرفة الصناعة والتجارة في برلين على الاستشارة الانفرادية المجانية
www.ihk-fosa.de ويمكنك الحصول على الوثائق الخاصة بالاعتراف تحت العنوان الإلكتروني أو في استشارتنا الخاصة بالاعتراف de



ما هي الوثائق المطلوبة؟

• استمارة طلب جرى املؤها

• صورة لجواز السفر أو الهوية

• صورة مصدقة للدليل على التعليم (دبلوم / شهادة تأييد / شهادة)

• صورة للدليل على العمل (شهادة / دفتر العمل / ورقة تأييد)

• عند الضرورة صور ووثائق تأييد اكمال التدريب التكميلي

يجب ان تكون كافة الوثائق مترجمة ايضا الى اللغة الألمانية (من قبل مترجم محلف). والاستثناءات ممكنة بشرط الاستفسار عنها.

إذا كانت وثائقك التي قدمتها غير كاملة وتوفرت اسباب مقنعة في عدم القدرة على توفيرها ثانية، هناك امكانية القيام بعملية تحليل التأهيلات وفق المادة 14 من قانون تحديد المؤهلات المهنية. نرجو المراجعة للحصول على الاستشارة.

ما هي كلفة هذا الاجراء؟

ان اجراءات الطلب خاضعة للرسوم. ويمكن للرسوم ان تتراوح ما بين 100 و 600 يورو، وذلك حسب الجهد المبذول في دراسة كل حالة من الحالات المعنية. اعتيادياً تبلغ كلفة دراسة المهنة التدريبية 475 يورو وكلفة المهنة التدريبية التكميلية (الاسطة مثلاً) 600 يورو. (ملاحظة: يمكنك ان تستوضح مقدماً من وكالة العمل المسؤولة عنك عن امكانية تحمل الوكالة هذه النفقات). ويمكنك الحصول على صور مصدقة لشهادتك الاصلية مجاناً اثناء الاستشارة بصدد الاعتراف.