



IHK

Industrie- und Handelskammer  
Hochrhein-Bodensee



Standortpolitik

# Konjunkturumfrage Region Hochrhein-Bodensee Herbst 2010

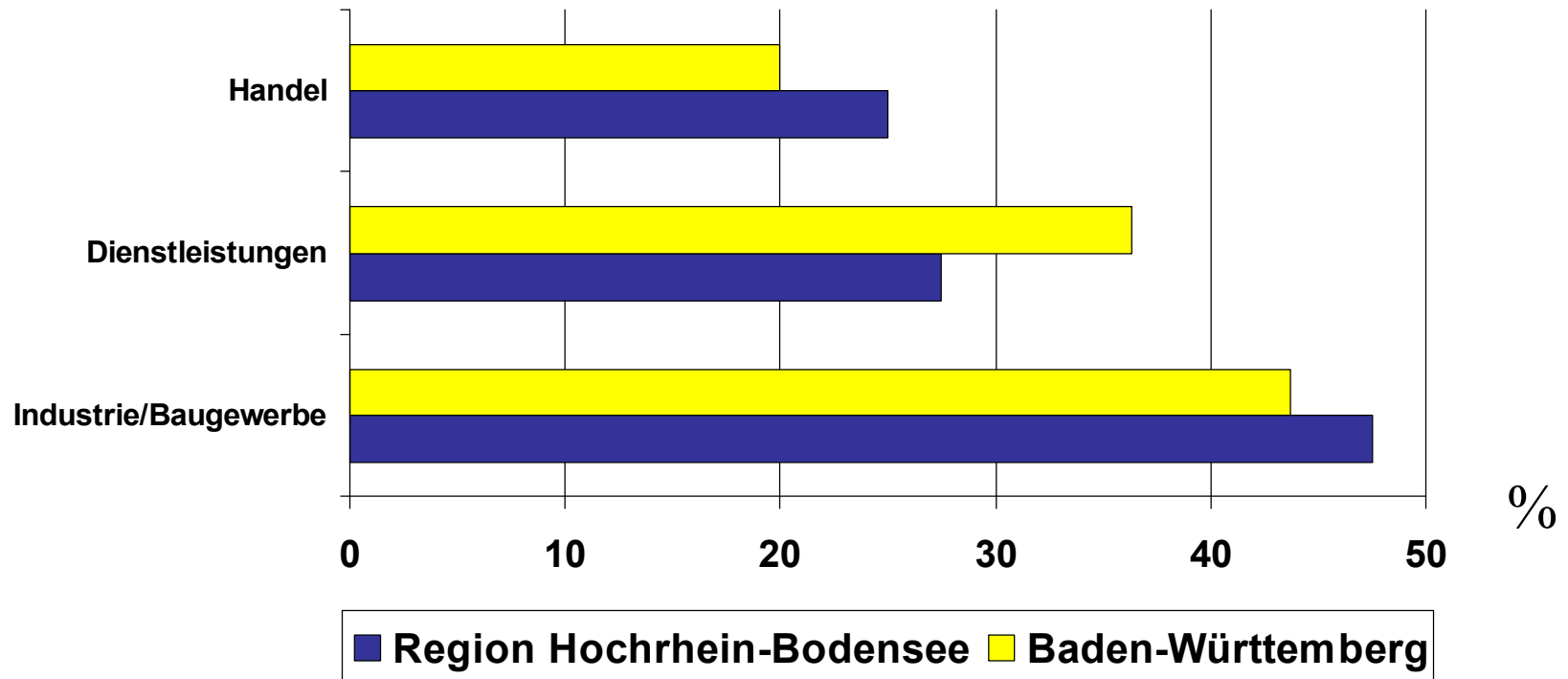
Oktober 2010  
Immo Leisinger

---



# Datengrundlage

## Beteiligung der einzelnen Wirtschaftsbereiche (%)





Industrie- und Handelskammer  
Hochrhein-Bodensee



Standortpolitik

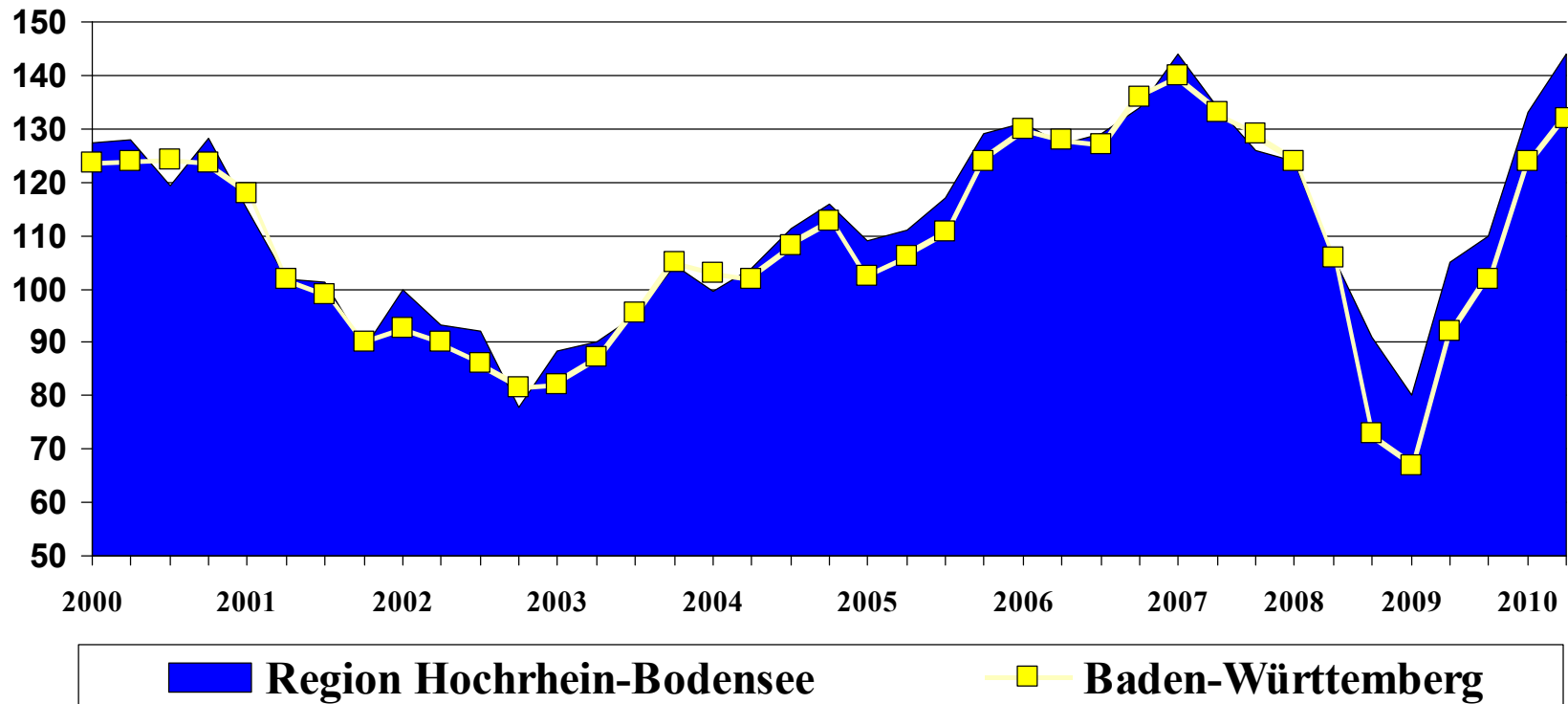
# Stimmungsbild





# Konjunktur-Indikator (Index aus Geschäftslage und Geschäftserwartungen)

## insgesamt im regionalen Vergleich



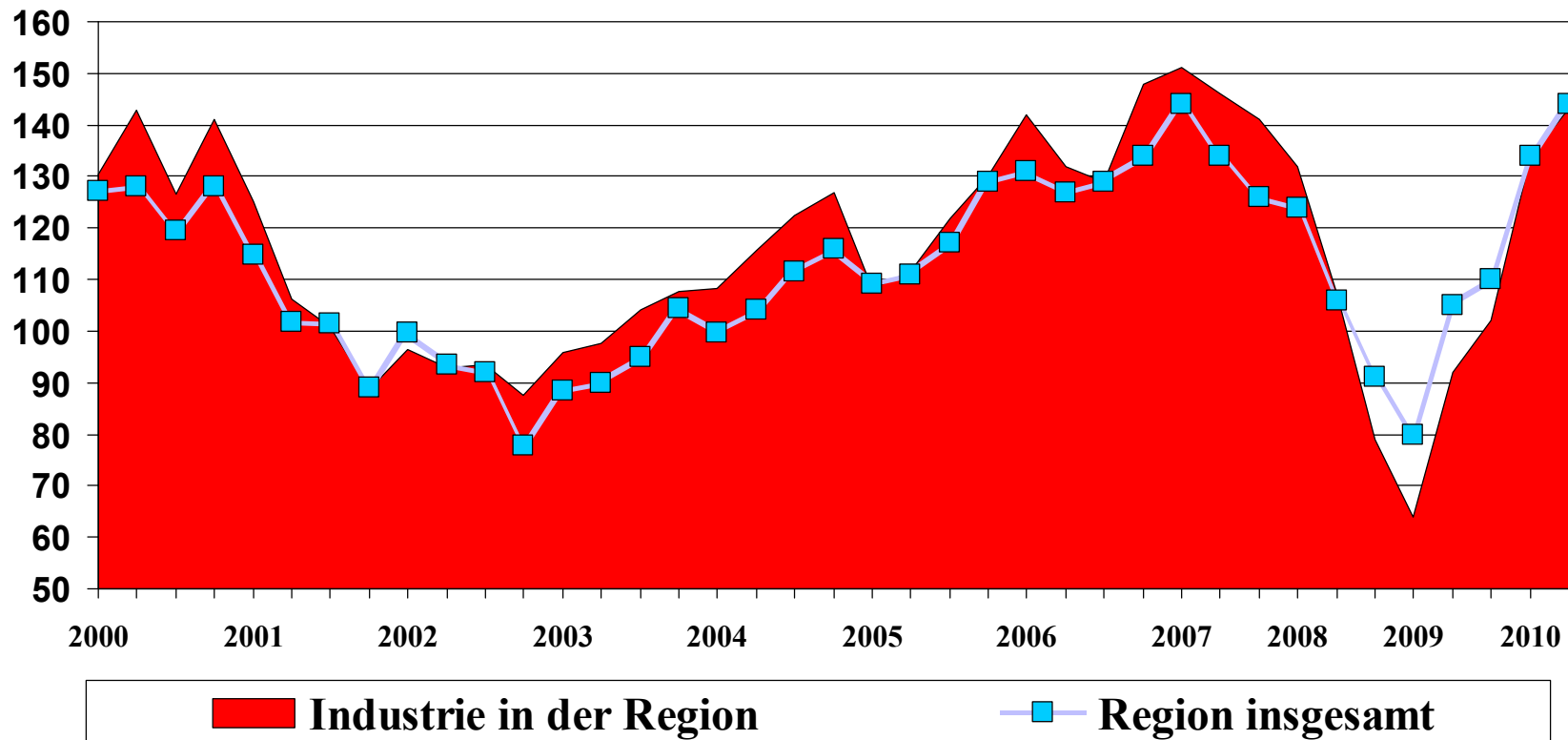




# Konjunktur-Indikator (Index aus Geschäftslage und Geschäftserwartungen)

## Region: insgesamt und Industrie

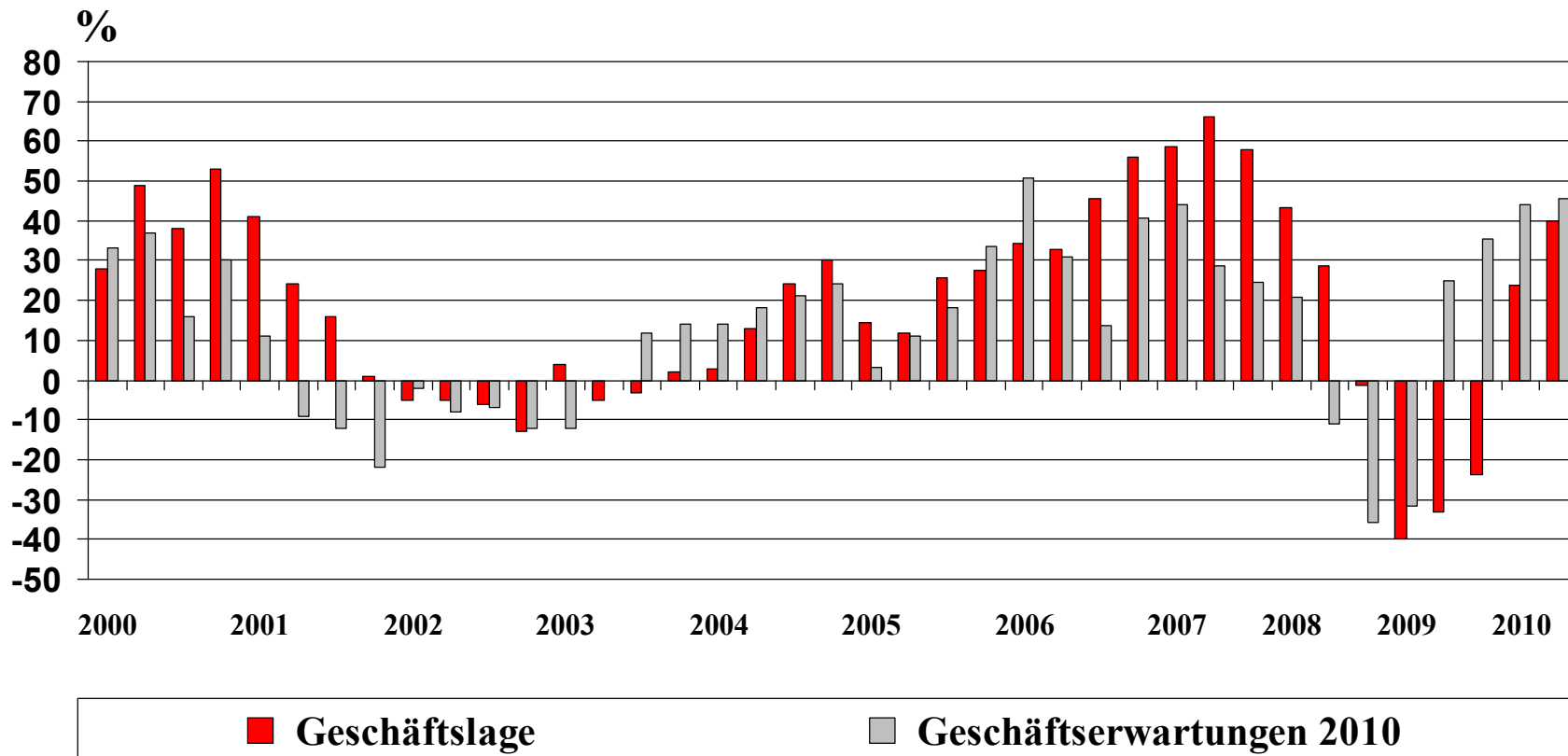
Standortpolitik





# Geschäftslage und Geschäftserwartungen

Region: **Industrie** (Saldo positiver/negativer Nennungen)





Industrie- und Handelskammer  
Hochrhein-Bodensee



Standortpolitik

# Geschäftslage







# Geschäftslage

## Region: Wirtschaftsbereiche

Umfrage ...

2/10

1/10

❖ Industrie	+	o
❖ Handel	+	+
❖ Dienstleistungen	++	+
❖ Bau *	o	o

### Erläuterung:

#### Die Geschäftslage ist ...

sehr gut:	Saldo gut/schlecht	> 50 %	(+ +)
gut:	Saldo gut/schlecht	25 bis 50 %	(+)
befriedigend:	Saldo gut/schlecht	0 bis 25 %	(o)
schlecht:	Saldo gut/schlecht	0 bis - 25 %	(-)
sehr schlecht:	Saldo gut/schlecht	< - 25 %	(- -)

\* Wert für Baden-Württemberg insgesamt



# Geschäftslage

## Region: ausgewählte Industriebranchen<sup>1)</sup>

Umfrage ...	2/10	1/10
-------------	------	------

➤ Ernährungsgewerbe	++	++
➤ Kunststoff	++	+
➤ Chemie/Pharma	+	+
➤ Metall	+	+
➤ Maschinenbau	+	-
➤ Elektrotechnik	+	+

### Erläuterung:

#### Die Geschäftslage ist ...

sehr gut:	Saldo gut/schlecht	> 50%	(++)
gut:	Saldo gut/schlecht	25 bis 50 %	(+)
befriedigend:	Saldo gut/schlecht	0 bis 25%	(o)
schlecht:	Saldo gut/schlecht	0 bis - 25%	(-)
sehr schlecht:	Saldo gut/schlecht	< - 25%	(--)

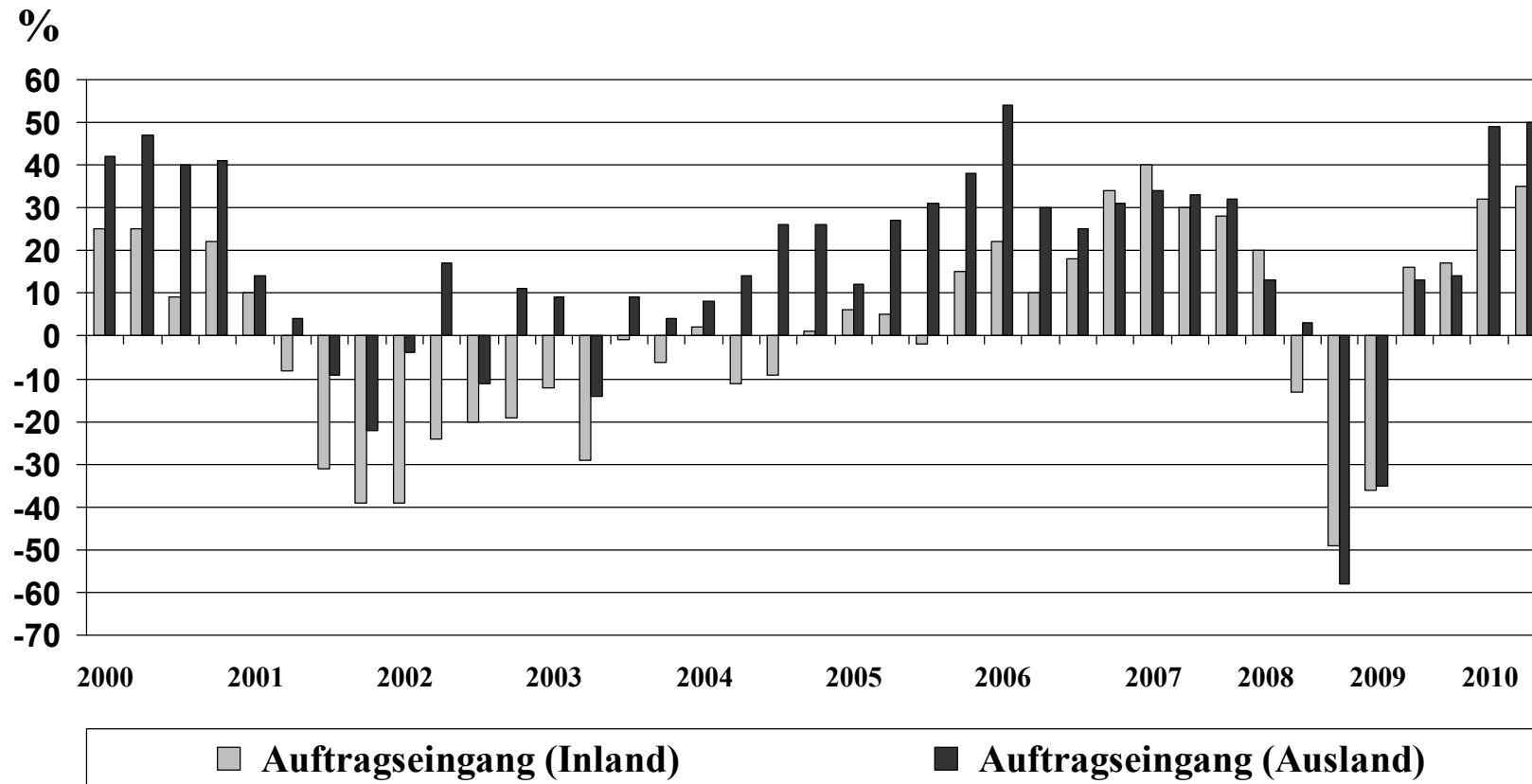
1) Regionaler Anteil Industrie-Beschäftigte > 5 Prozent

\* Wert für Baden-Württemberg insgesamt



# Auftragseingang

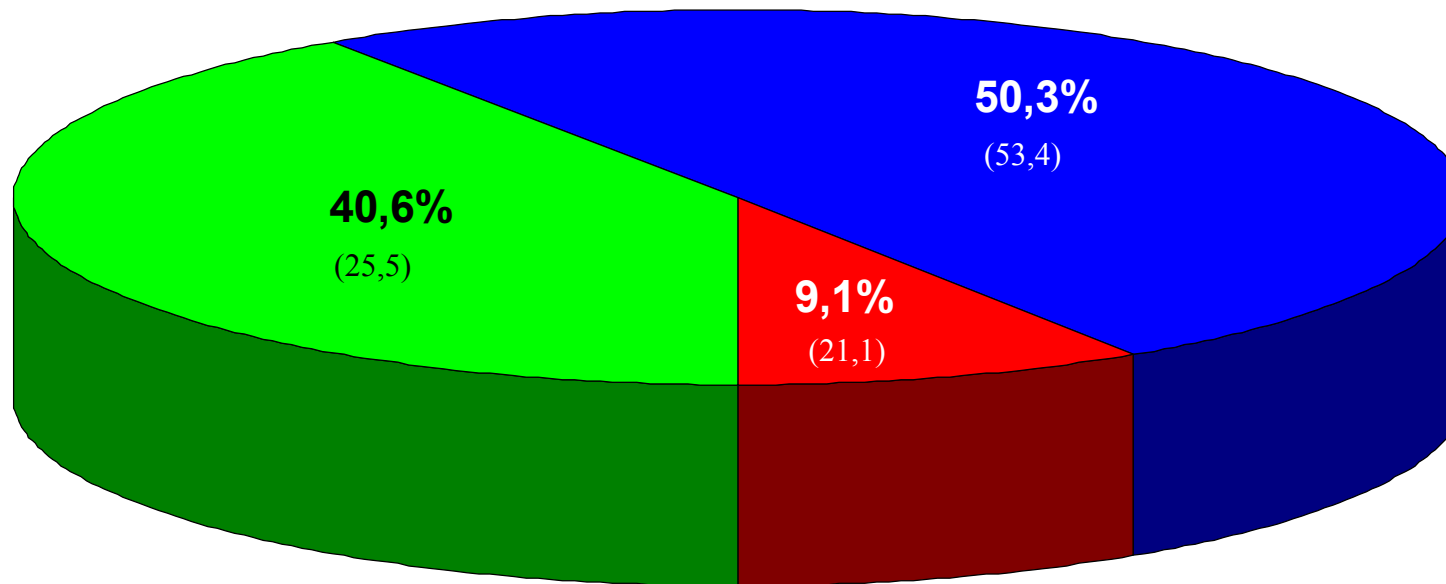
**Region: Industrie** (Saldo positiver/negativer Nennungen)





# Ertragslage

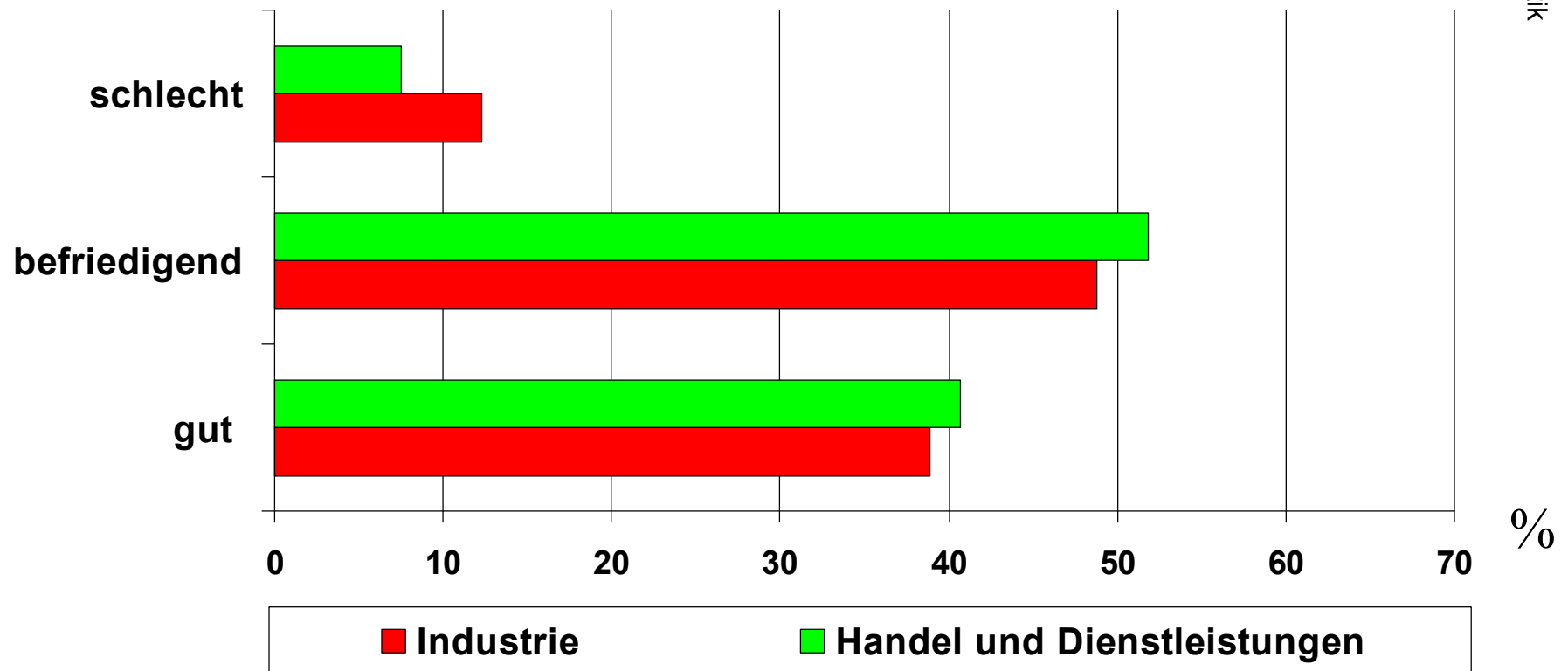
**Region insgesamt** (Werte des Vorquartals in Klammern)





# Ertragslage

## Region: Wirtschaftsbereiche



# Geschäftserwartungen für die kommenden 12 Monate

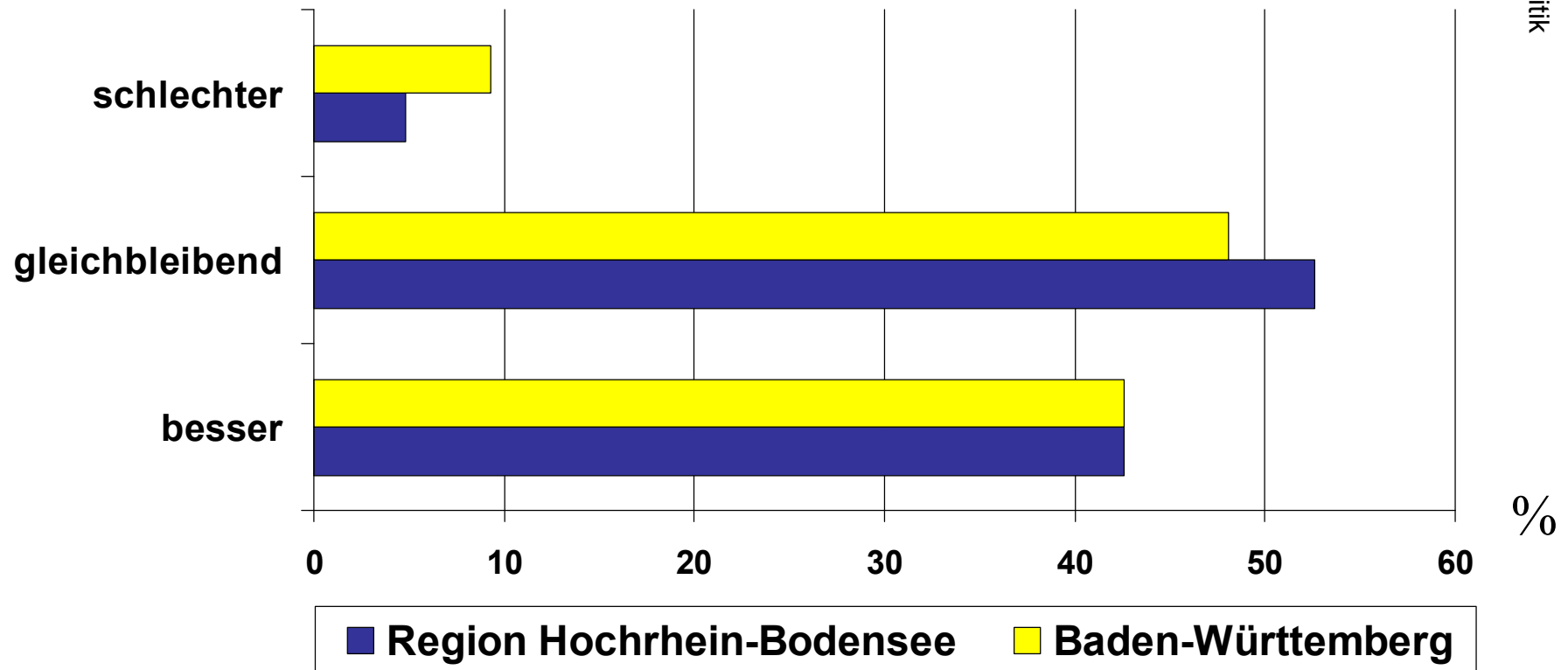
---



# Geschäftserwartungen (für die kommenden 12 Monate)

## insgesamt im regionalen Vergleich

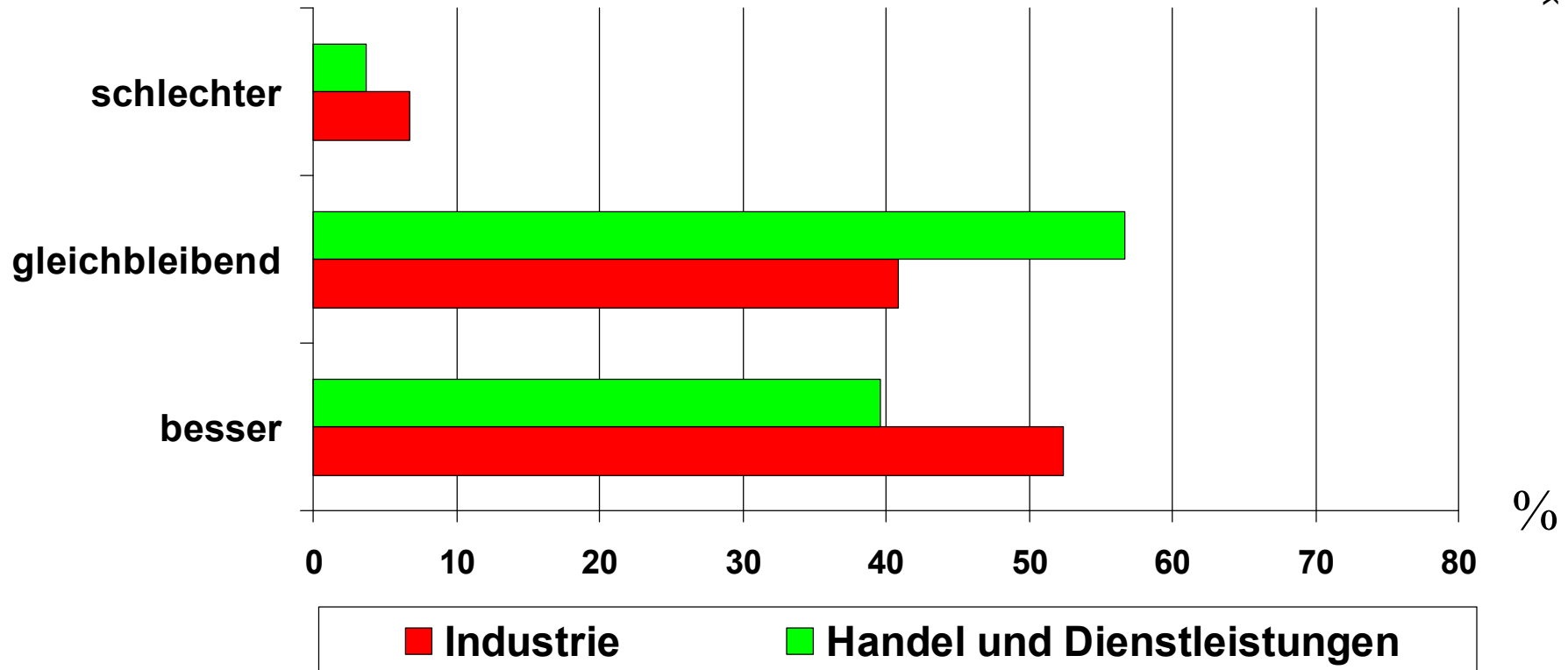
Standortpolitik





# Geschäftserwartungen (für die kommenden 12 Monate)

## Region: Wirtschaftsbereiche







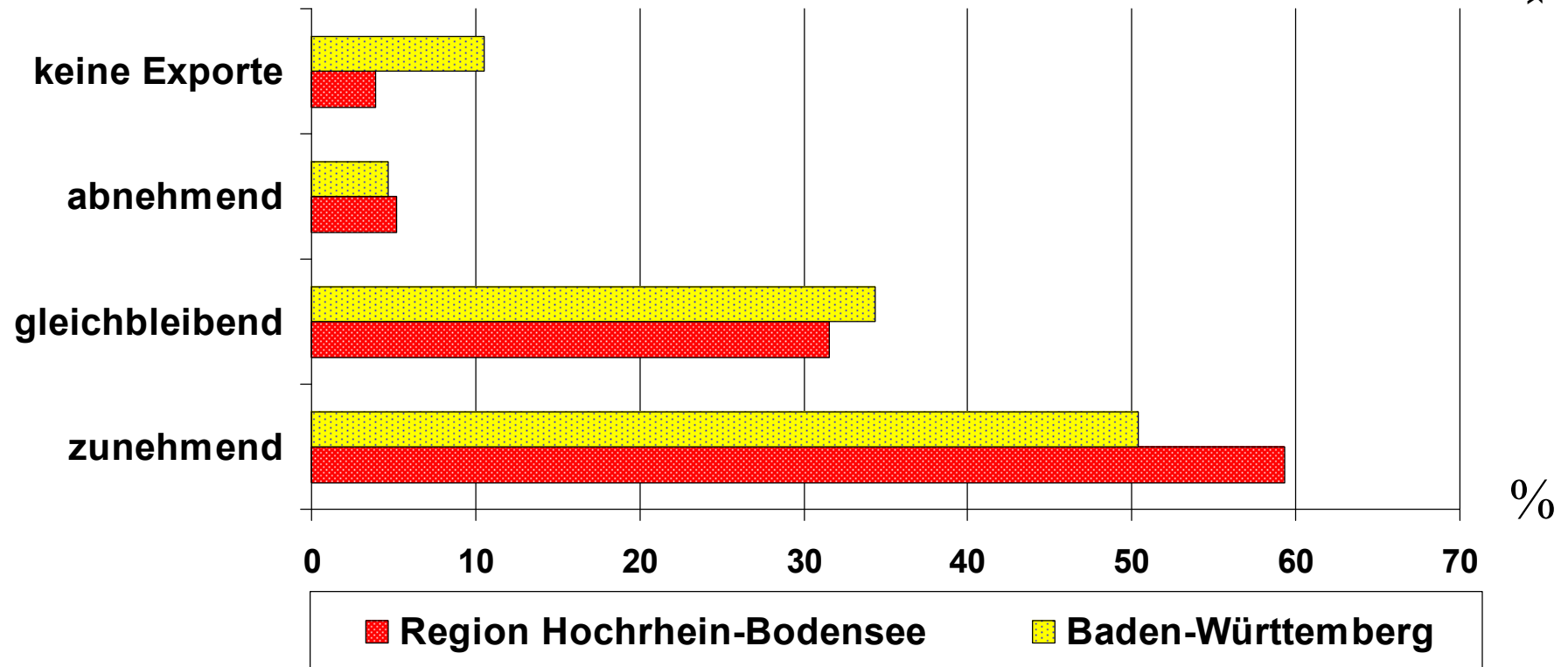
# Auslandsgeschäft





# Erwartete Exportentwicklung (in den kommenden 12 Monaten)

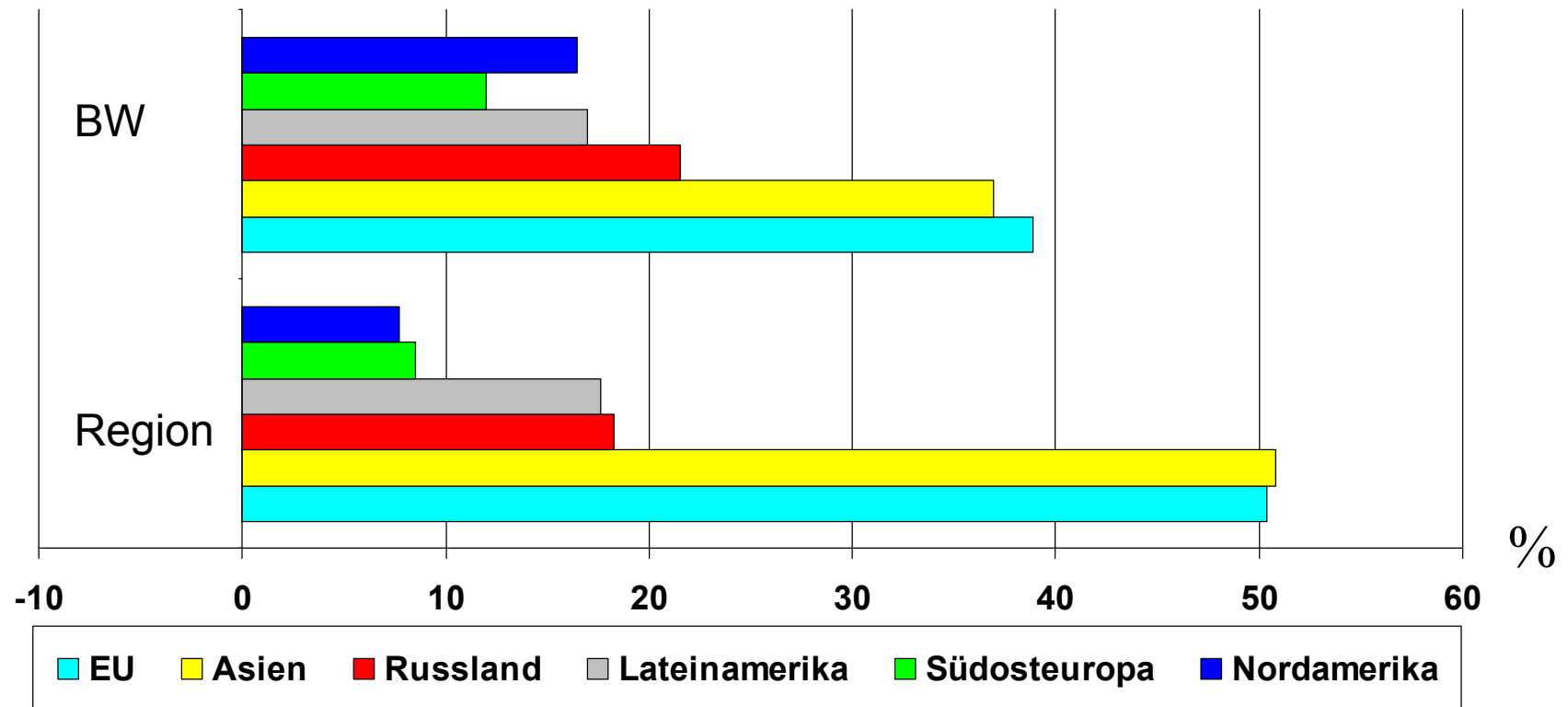
## Industrie im regionalen Vergleich





# Erwartete Exportentwicklung nach Zielgebieten

## Industrie im regionalen Vergleich (Saldo der Nennungen: Zu-/Abnahme in %)





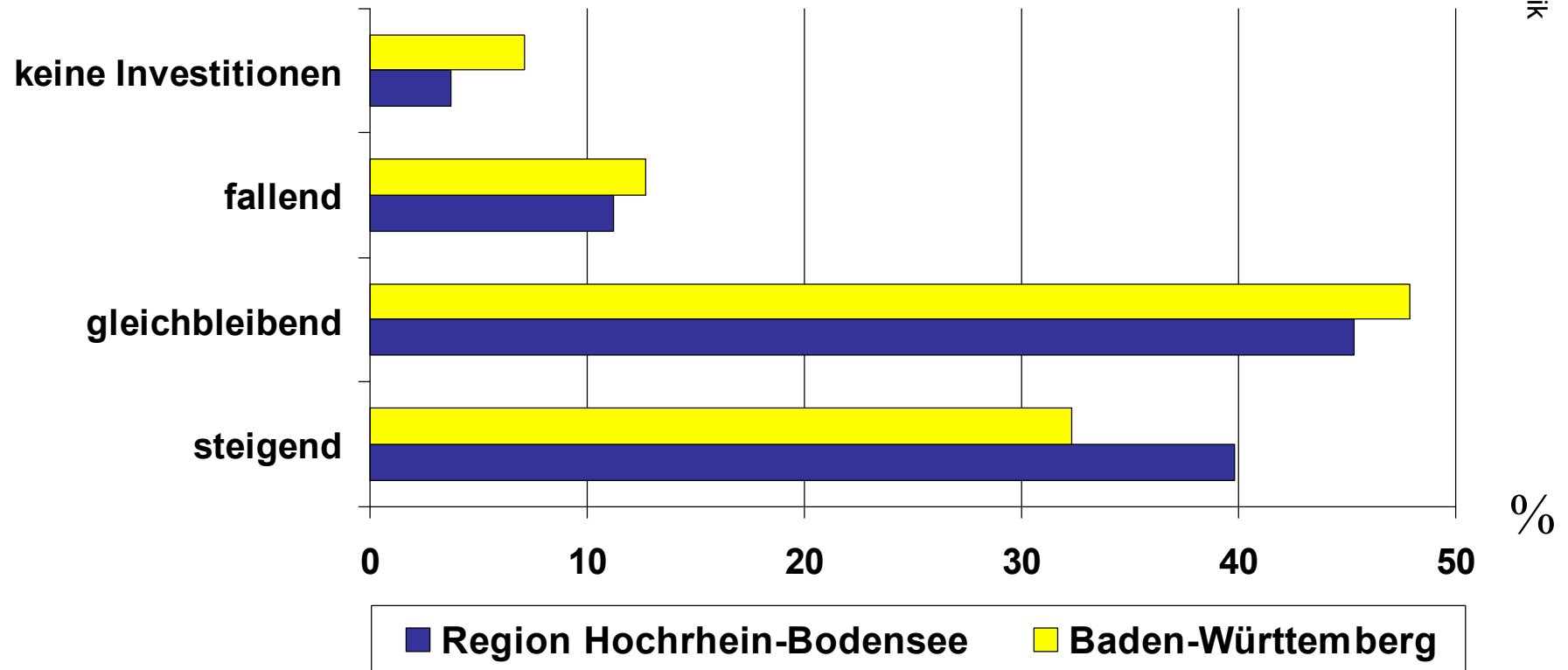
# Investitionen im Inland





# Geplante Inlandsinvestitionen

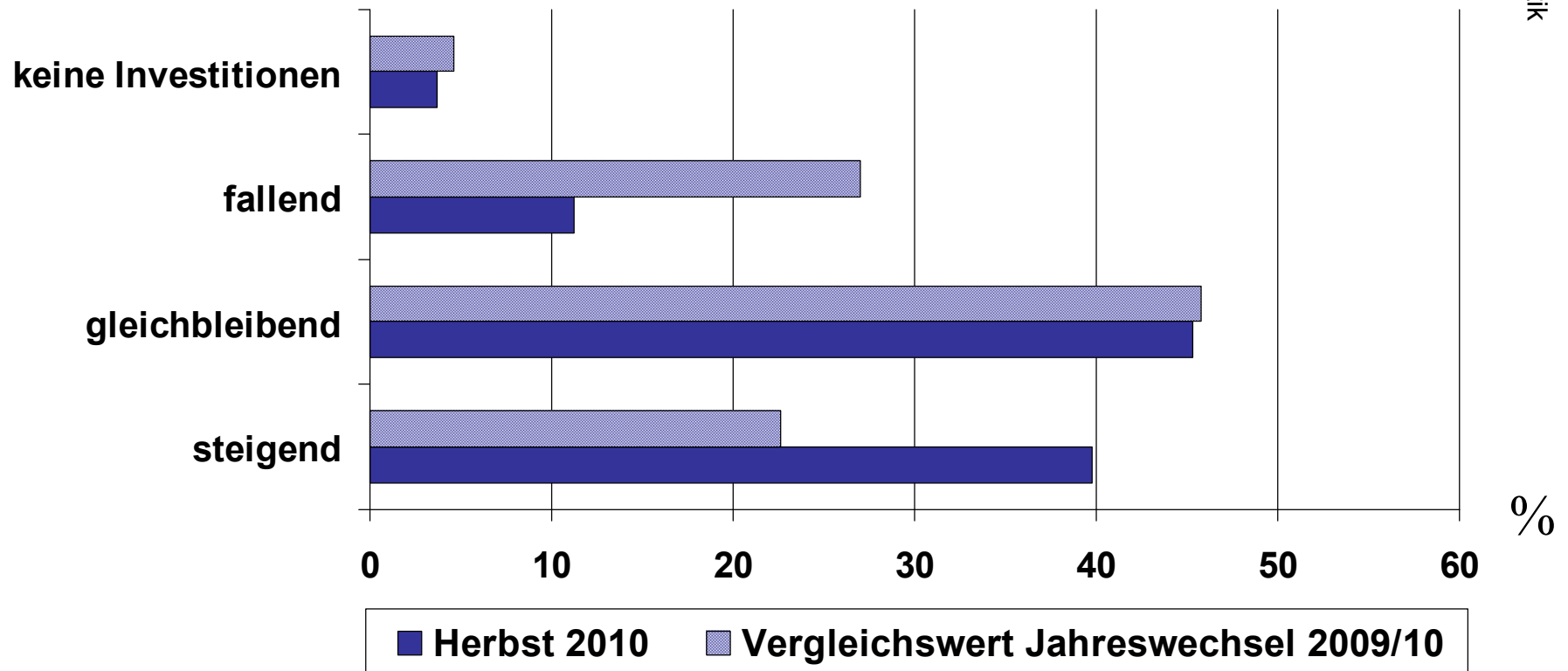
## insgesamt im regionalen Vergleich





# Geplante Inlandsinvestitionen

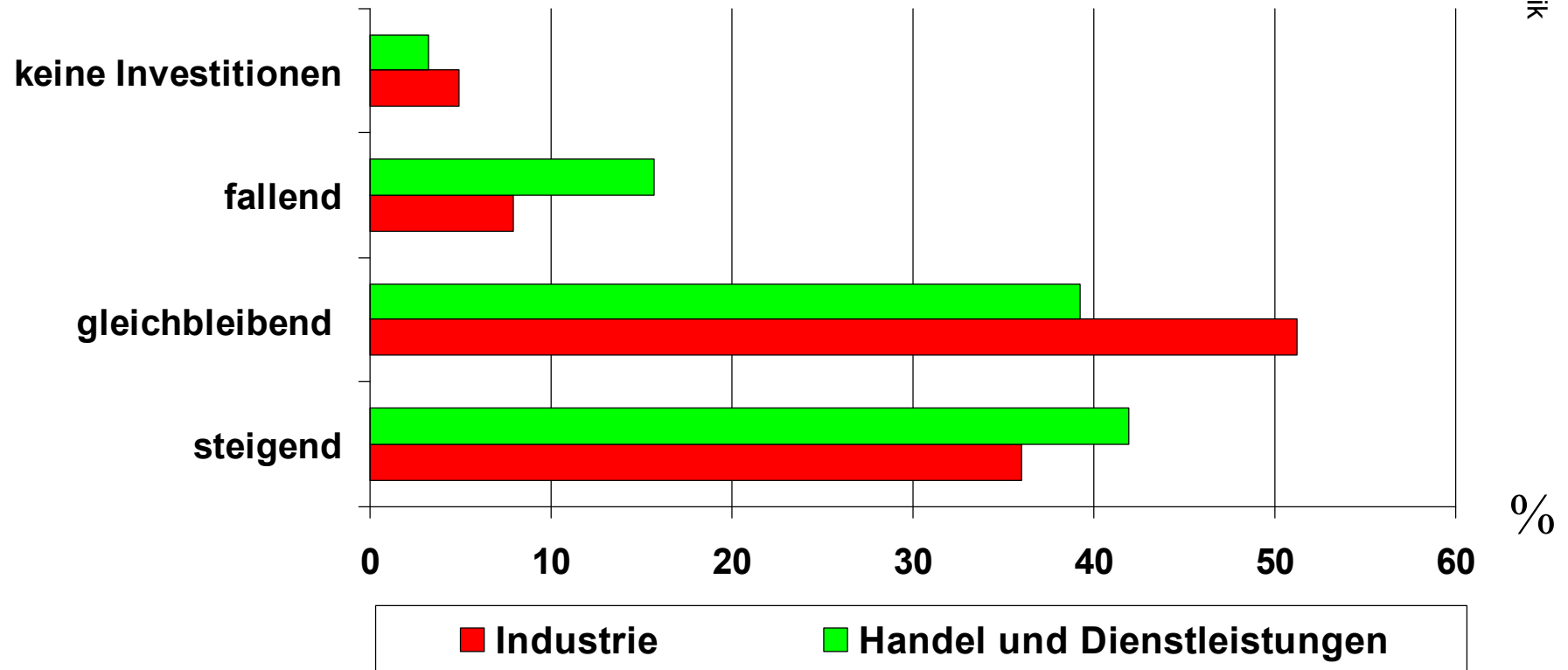
Region: Einschätzung im Vergleich zum Jahreswechsel 2009/10





# Geplante Inlandsinvestitionen

Region: Wirtschaftsbereiche

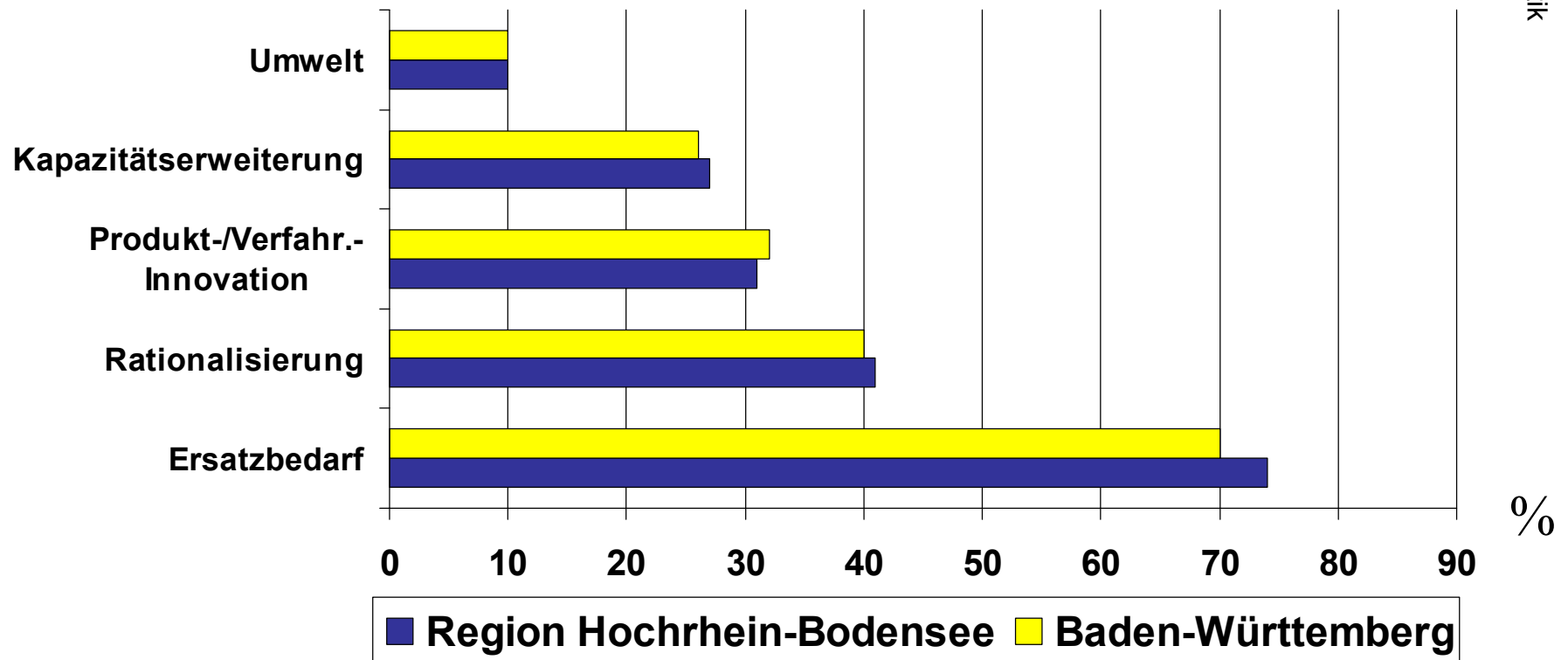




Standortpolitik

# Hauptmotive für Investitionen im Inland

**insgesamt im regionalen Vergleich** (Mehrfachantworten möglich)



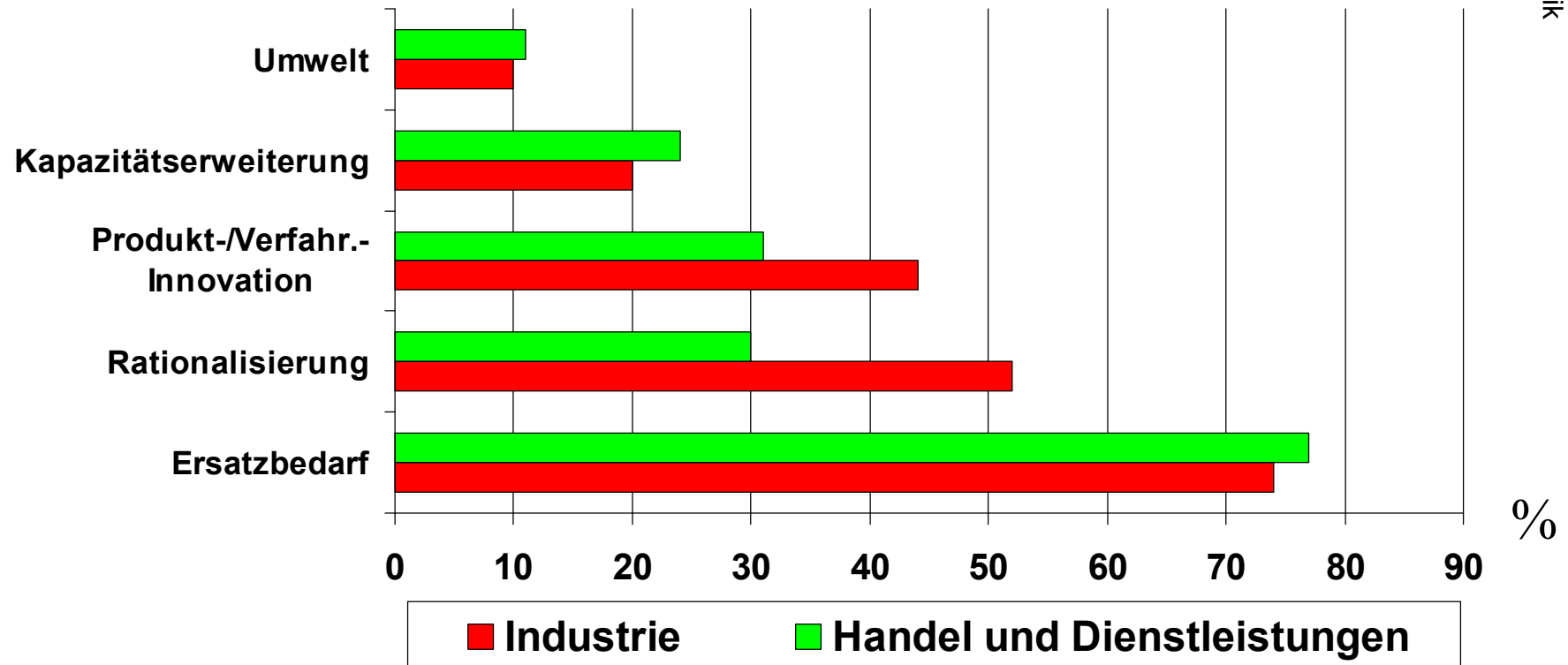




Standortpolitik

# Hauptmotive für Investitionen im Inland

**Region: Wirtschaftsbereiche** (Mehrfachantworten möglich)





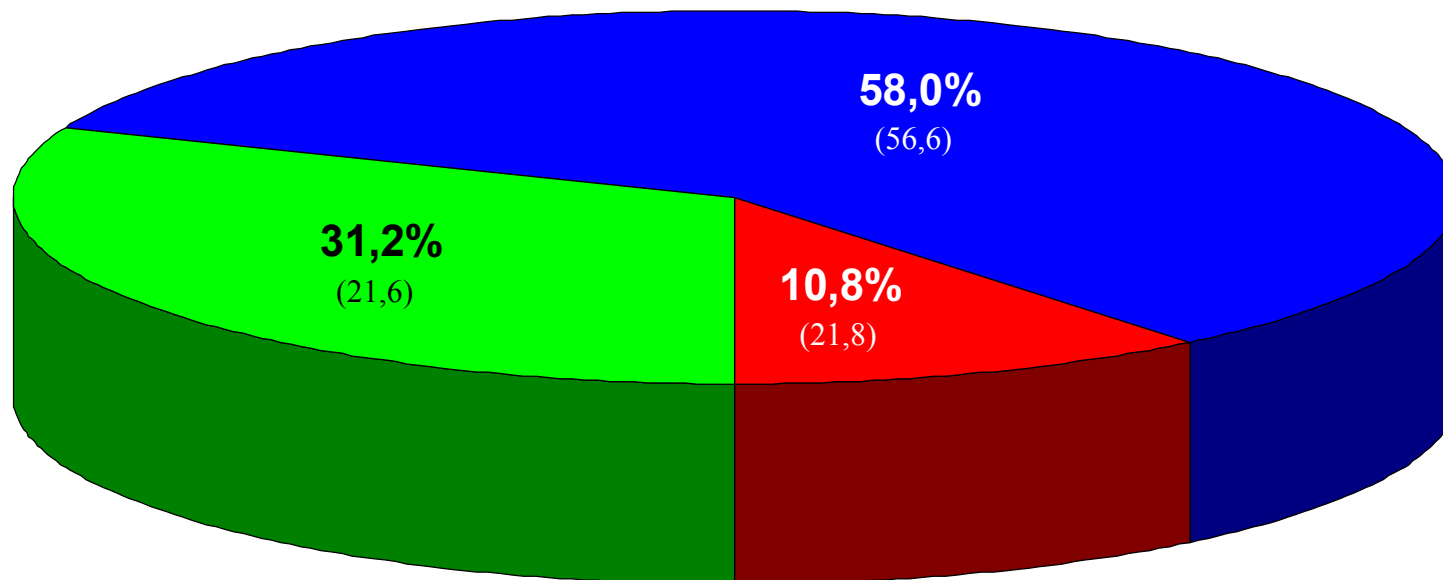
# Beschäftigung





## Erwartete Beschäftigungsentwicklung (vor Ort)

**Region insgesamt** (Werte Vorquartal in Klammern)



■ steigend

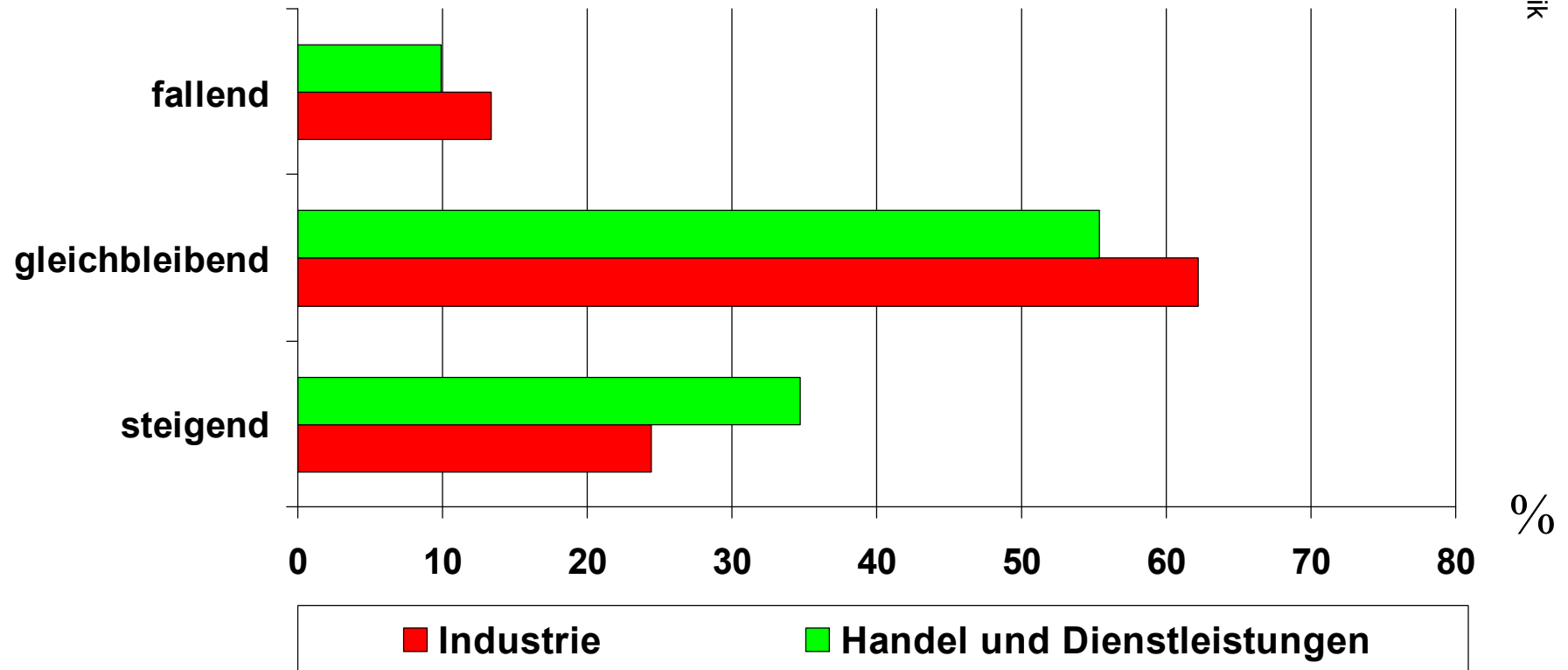
■ gleichbleibend

■ fallend



# Erwartete Beschäftigungsentwicklung (vor Ort)

## Region: Wirtschaftsbereiche





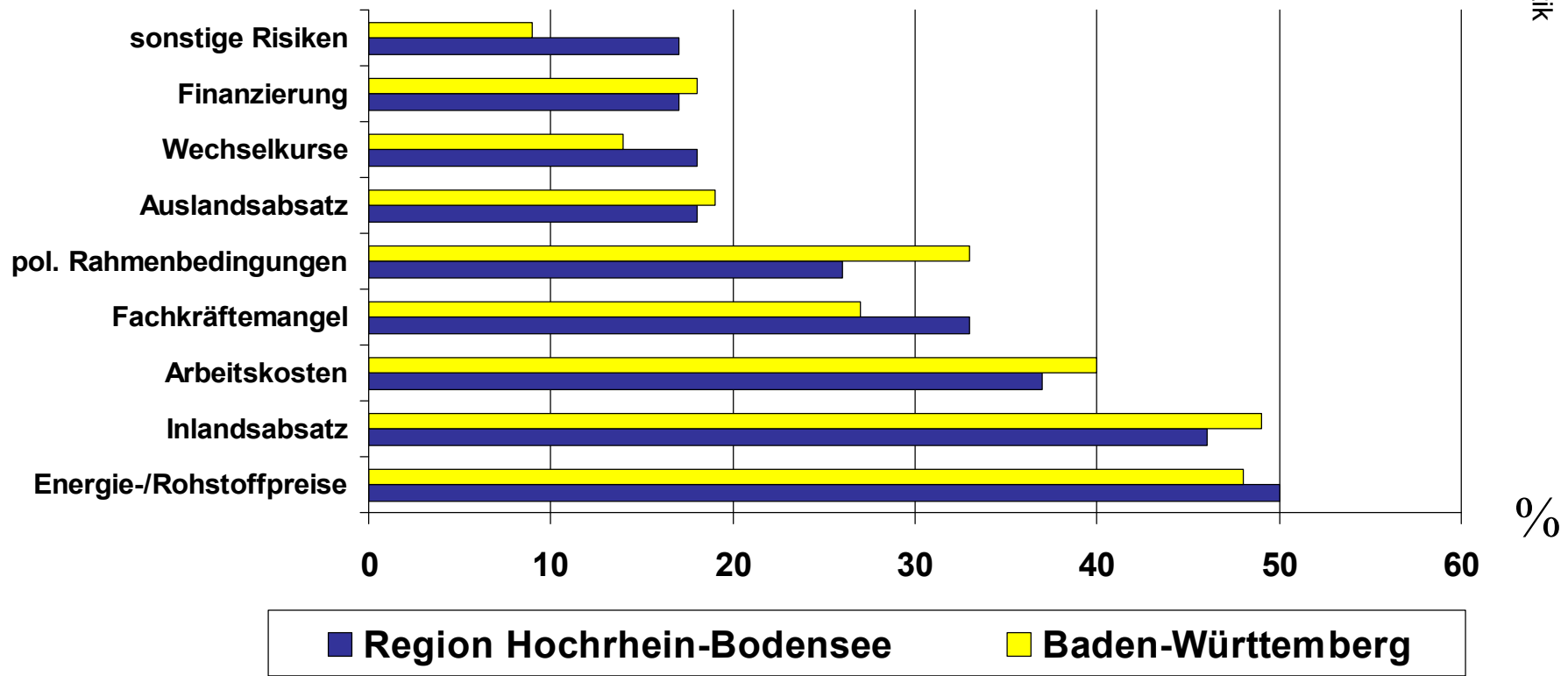
# Wirtschaftliche Risiken





Standortpolitik

# Größte Risiken für die wirtschaftliche Entwicklung ... insgesamt im regionalen Vergleich (Mehrfachnennungen möglich)





Industrie- und Handelskammer  
Hochrhein-Bodensee



Standortpolitik

# Zusatzfragen



# Demografie und Unternehmen

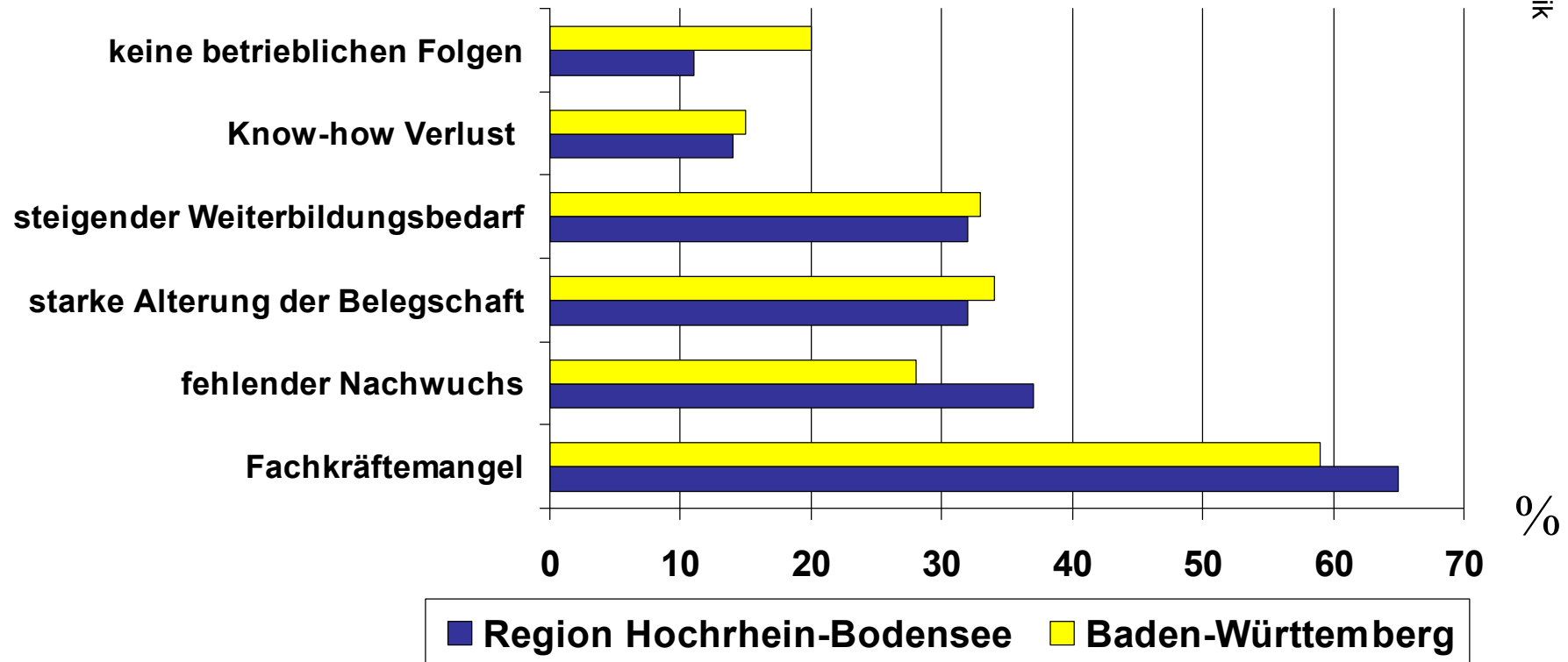






# Demografie: Betrieblichen Auswirkungen ...

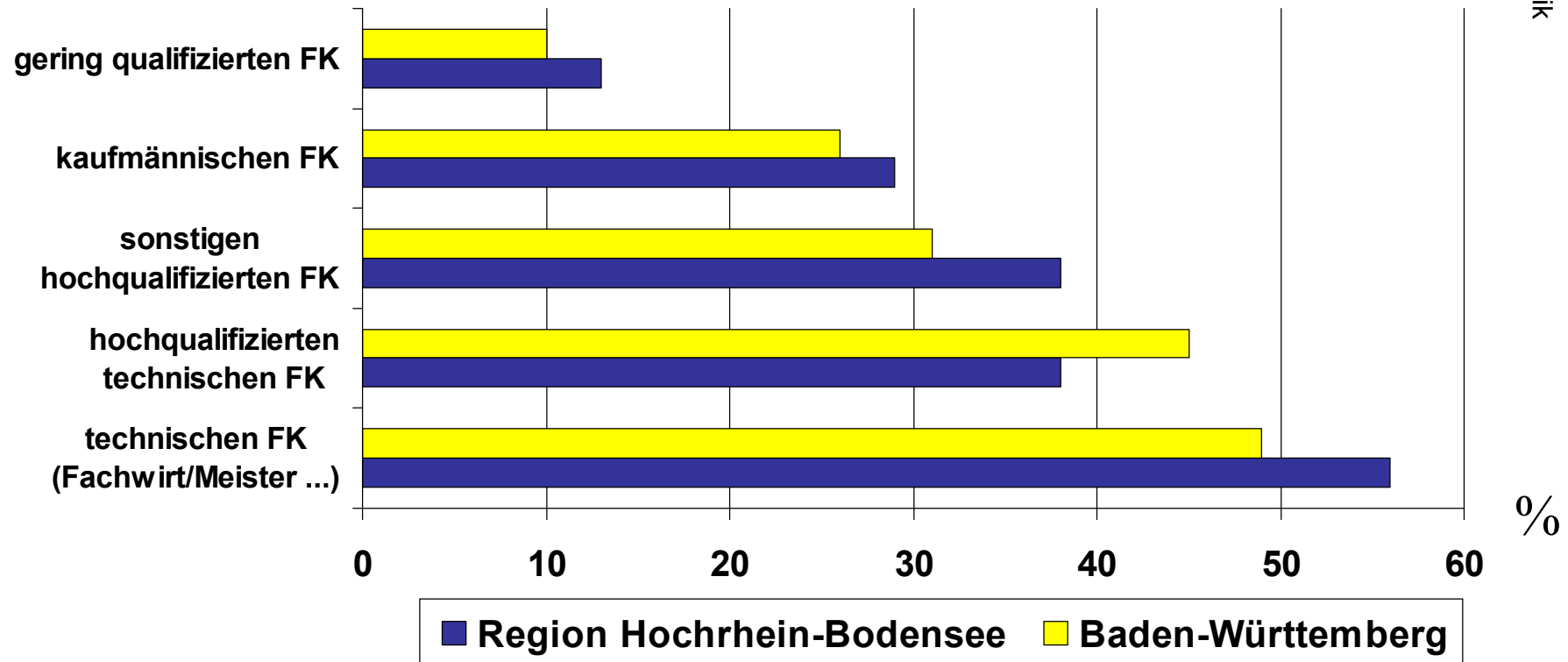
**insgesamt im regionalen Vergleich** (Mehrfachantworten möglich)





# Demografie: Fachkräftemangel vor allem bei ...

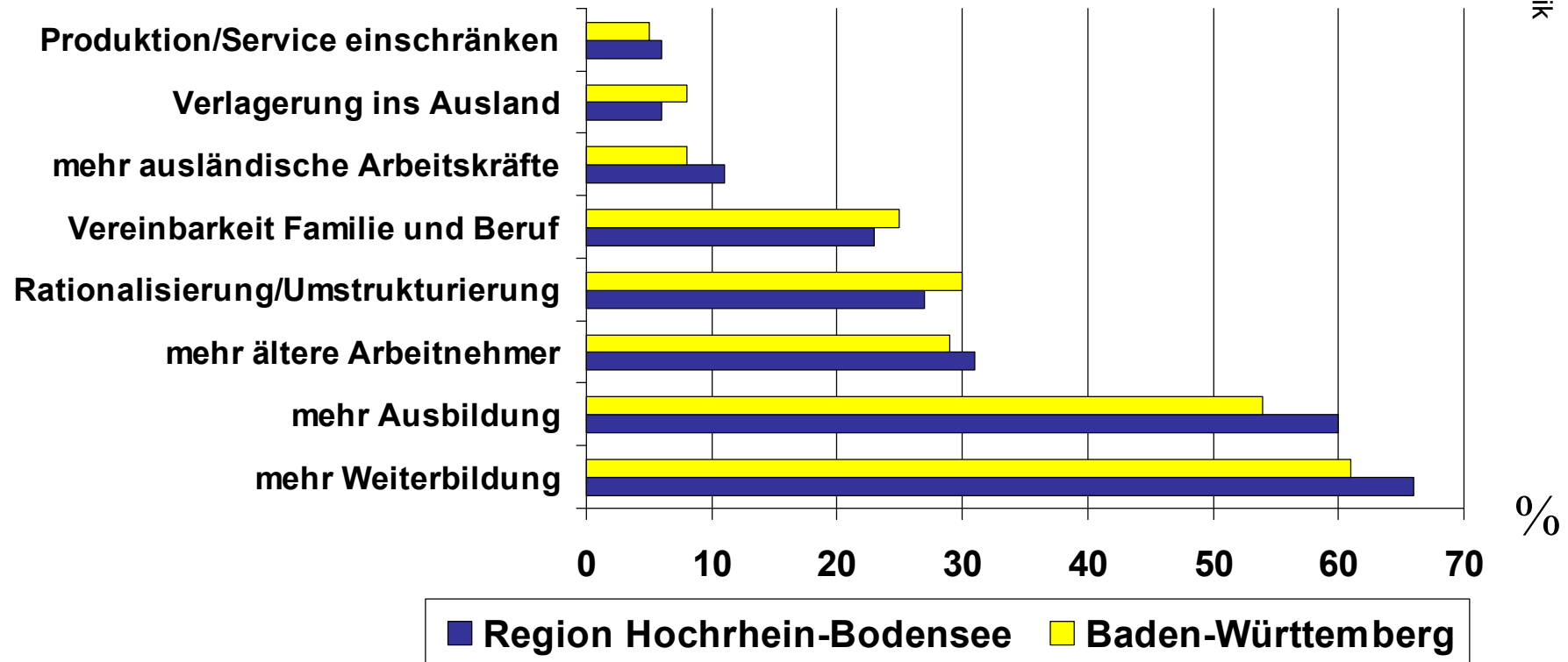
**insgesamt im regionalen Vergleich** (Mehrfachantworten möglich)





# Demografie: Reaktionen auf Fachkräftemangel ...

**insgesamt im regionalen Vergleich** (Mehrfachantworten möglich)



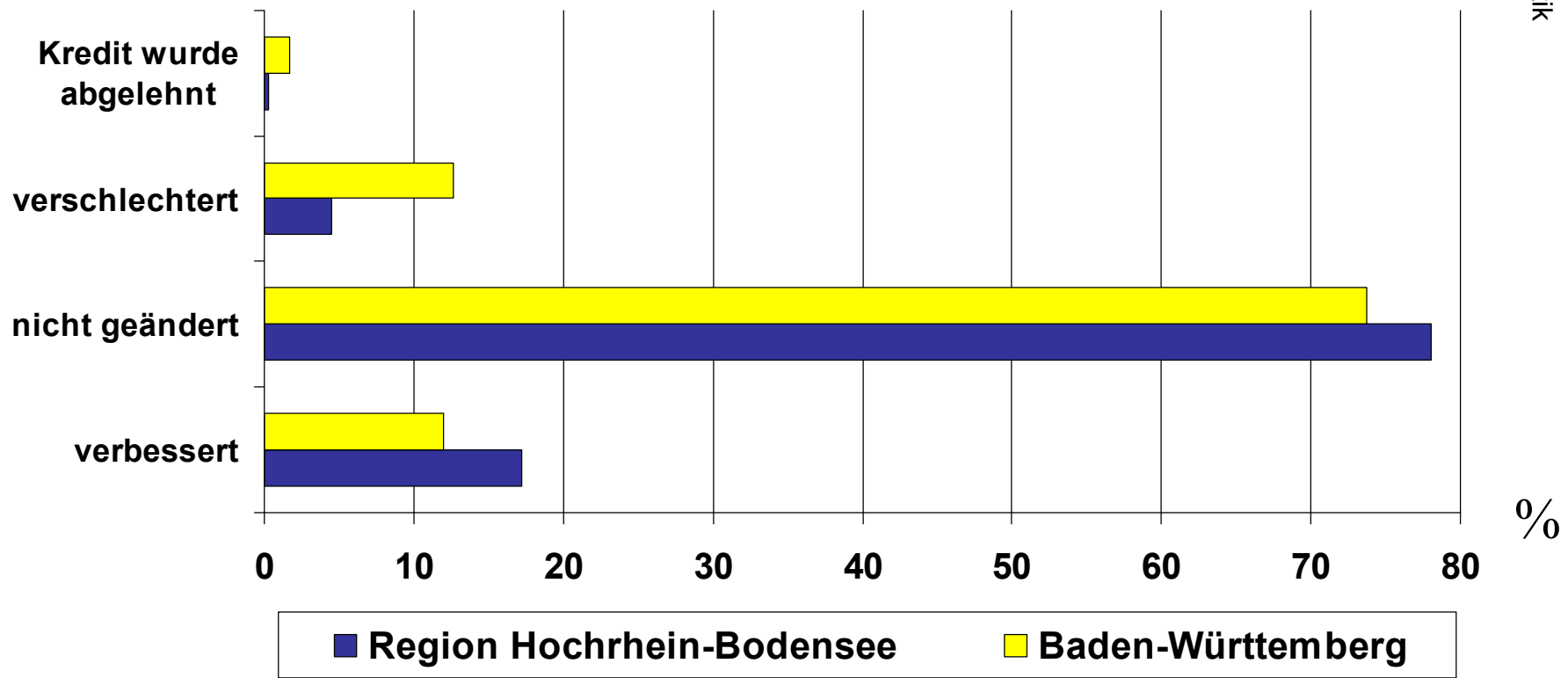
# Unternehmensfinanzierung





# Kreditkonditionen haben sich ...

**insgesamt im regionalen Vergleich** (gegenüber dem Vorjahr)





Standortpolitik

# Falls Konditionen verschlechtert, dann bei ...

insgesamt im regionalen Vergleich (Mehrfachantworten möglich)

