

# Konjunkturumfrage Region Hochrhein-Bodensee Frühjahr 2010

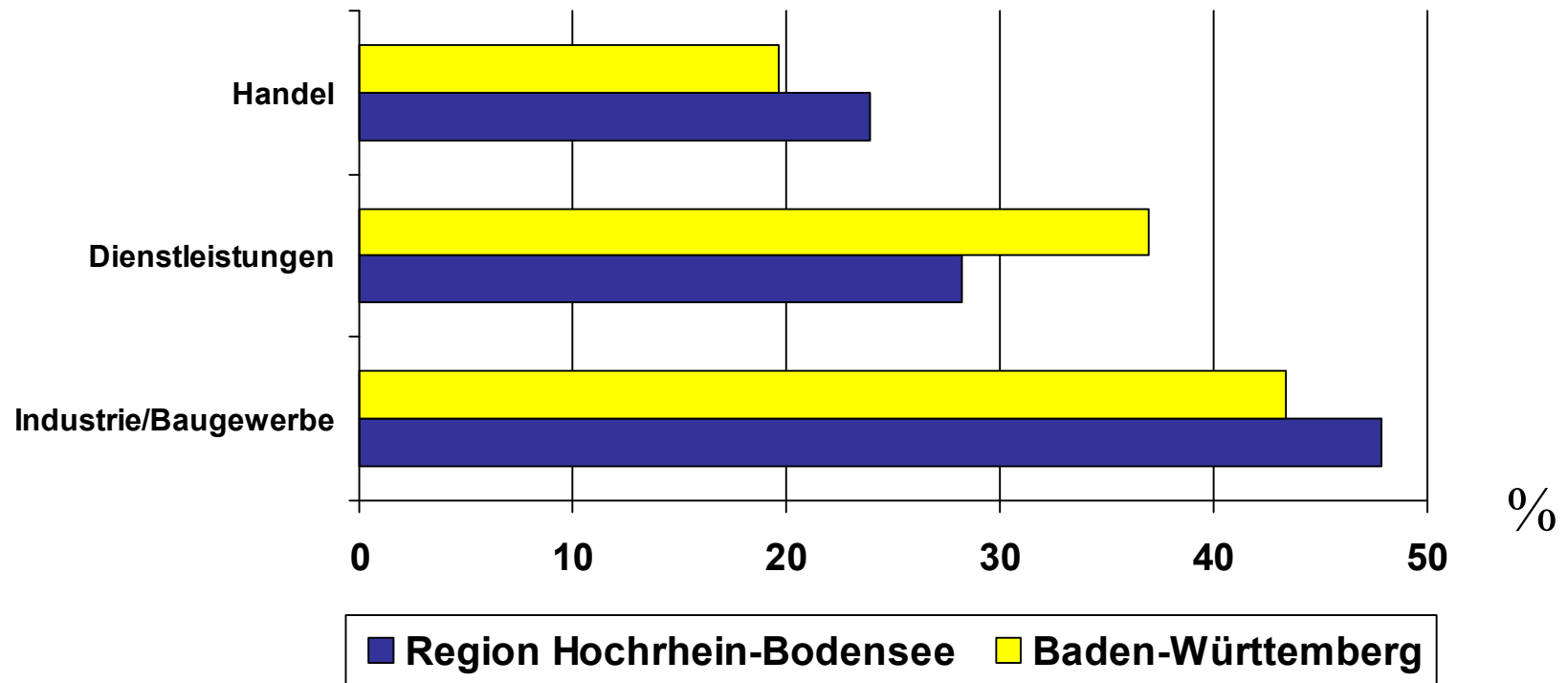
Mai 2010  
Immo Leisinger

---



# Datengrundlage

## Beteiligung der einzelnen Wirtschaftsbereiche (%)





Industrie- und Handelskammer  
Hochrhein-Bodensee



Standortpolitik

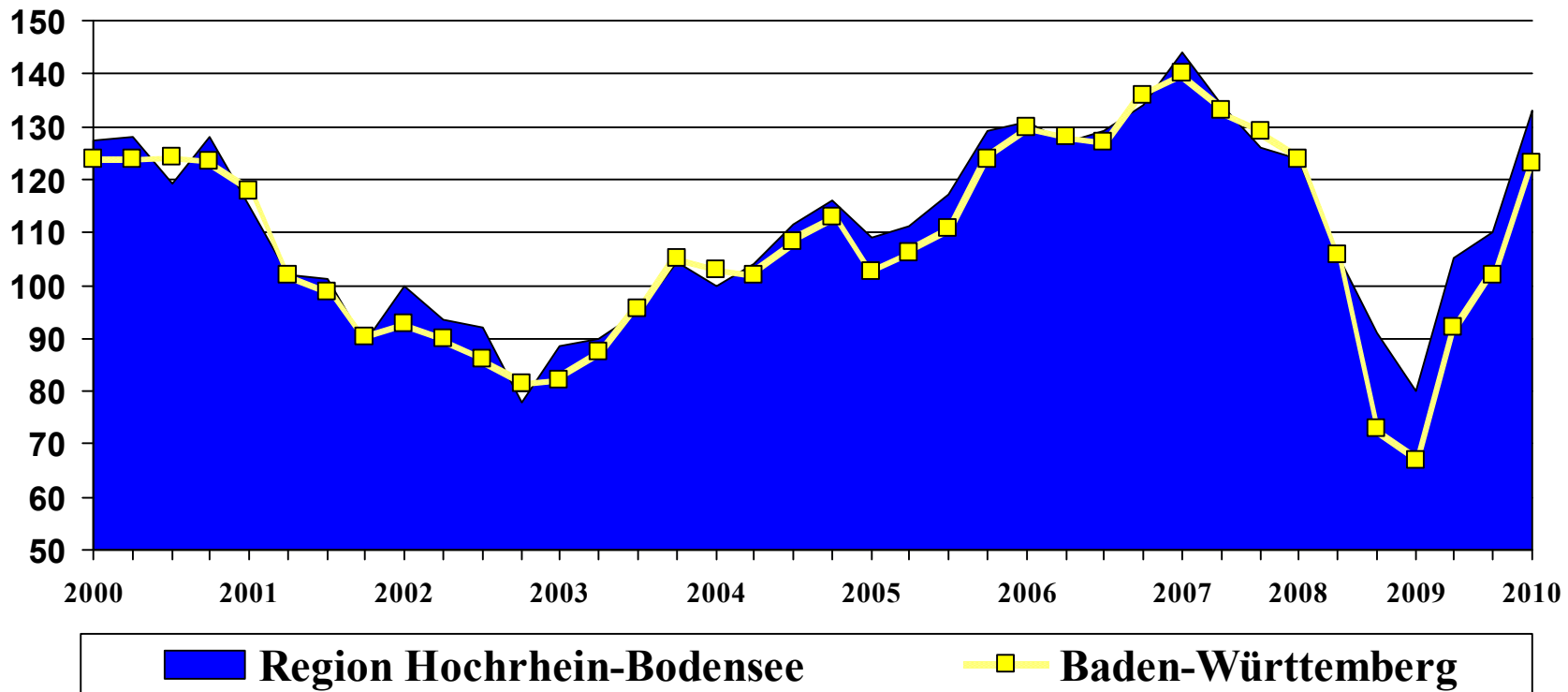
# Stimmungsbild





# Konjunktur-Indikator (Index aus Geschäftslage und Geschäftserwartungen)

## insgesamt im regionalen Vergleich

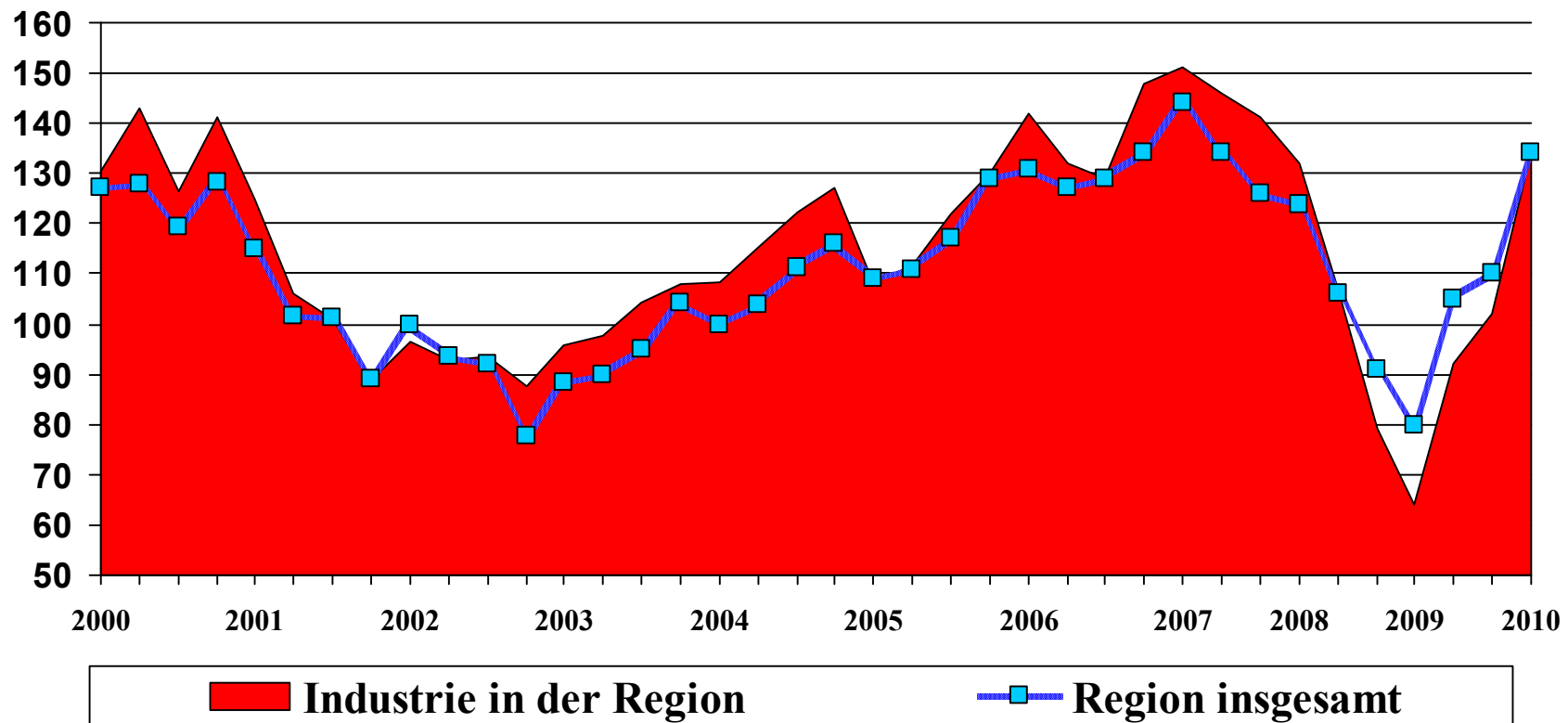






# Konjunktur-Indikator (Index aus Geschäftslage und Geschäftserwartungen)

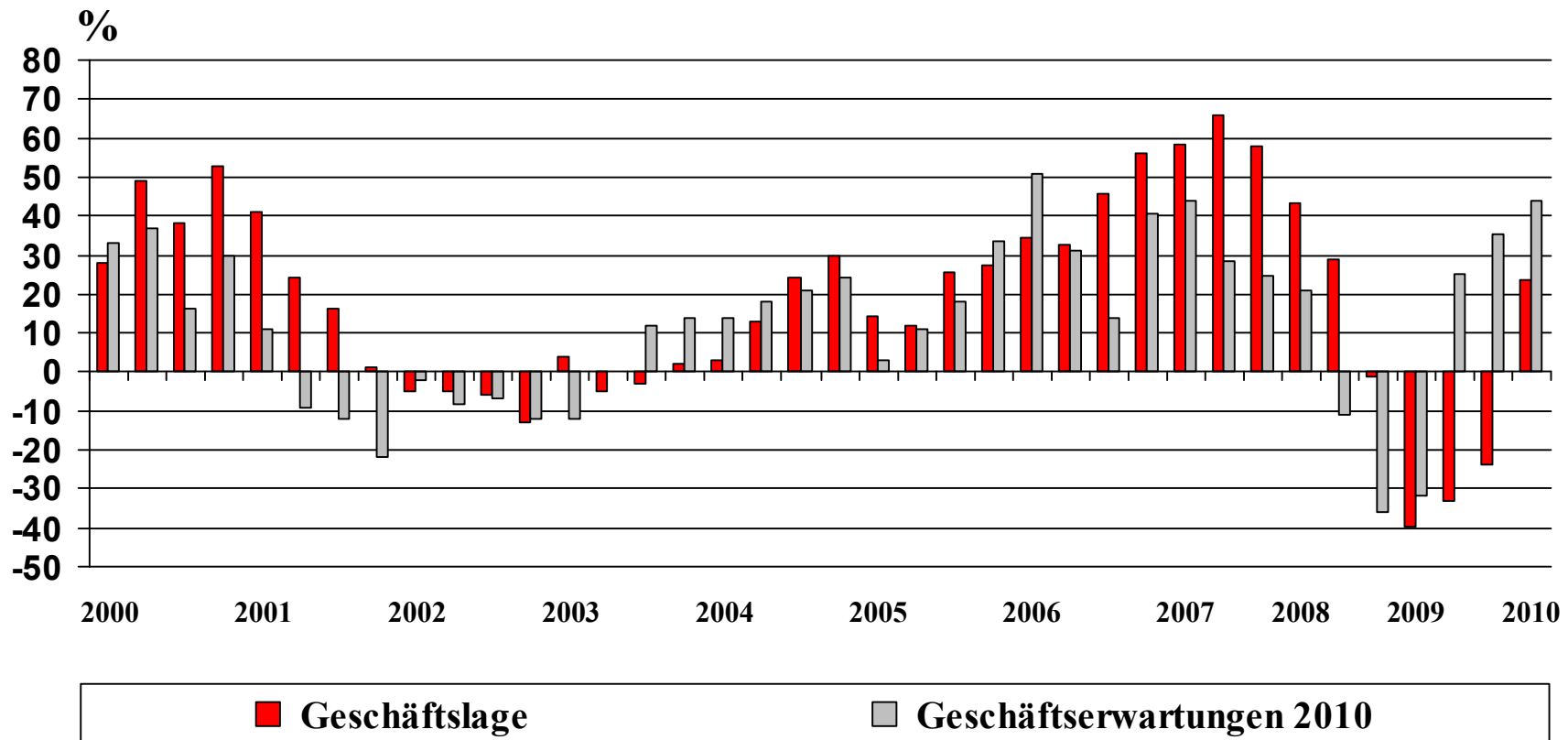
## Region: insgesamt und Industrie





# Geschäftslage und Geschäftserwartungen

**Region: Industrie** (Saldo positiver/negativer Nennungen)



The logo for the IHK (Industrie- und Handelskammer) consists of a blue square with a white curved shape on the left side, and the letters 'IHK' in white on the blue background.

IHK

Industrie- und Handelskammer  
Hochrhein-Bodensee

A solid red circle is positioned at the top right corner of the slide.

Standortpolitik

# Geschäftslage

---





# Geschäftslage

## Region: Wirtschaftsbereiche

Umfrage ...

1/10

3/09

❖ Industrie	○	-
❖ Handel	+	○
❖ Dienstleistungen	+	○
❖ Bau *	○	○

### Erläuterung:

#### Die Geschäftslage ist ...

sehr gut:	Saldo gut/schlecht	> 50 %	(+ +)
gut:	Saldo gut/schlecht	25 bis 50 %	(+)
befriedigend:	Saldo gut/schlecht	0 bis 25 %	(○)
schlecht:	Saldo gut/schlecht	0 bis - 25 %	(-)
sehr schlecht:	Saldo gut/schlecht	< - 25 %	(- -)

\* Wert für Baden-Württemberg insgesamt



# Geschäftslage

## Region: ausgewählte Industriebranchen<sup>1)</sup>

Umfrage ... 1/10 3/09

➤ Ernährungsgewerbe *	○	+
➤ Textil/Bekleidung	+	-
➤ Kunststoff	+	-
➤ Chemie/Pharma	+	-
➤ Metall	+	- -
➤ Maschinenbau	-	-
➤ Elektrotechnik	+	-

### Erläuterung:

#### Die Geschäftslage ist ...

sehr gut:	Saldo gut/schlecht	> 50%	(+ +)
gut:	Saldo gut/schlecht	25 bis 50 %	(+)
befriedigend:	Saldo gut/schlecht	0 bis 25%	(○)
schlecht:	Saldo gut/schlecht	0 bis - 25%	(-)
sehr schlecht:	Saldo gut/schlecht	< - 25%	(- -)

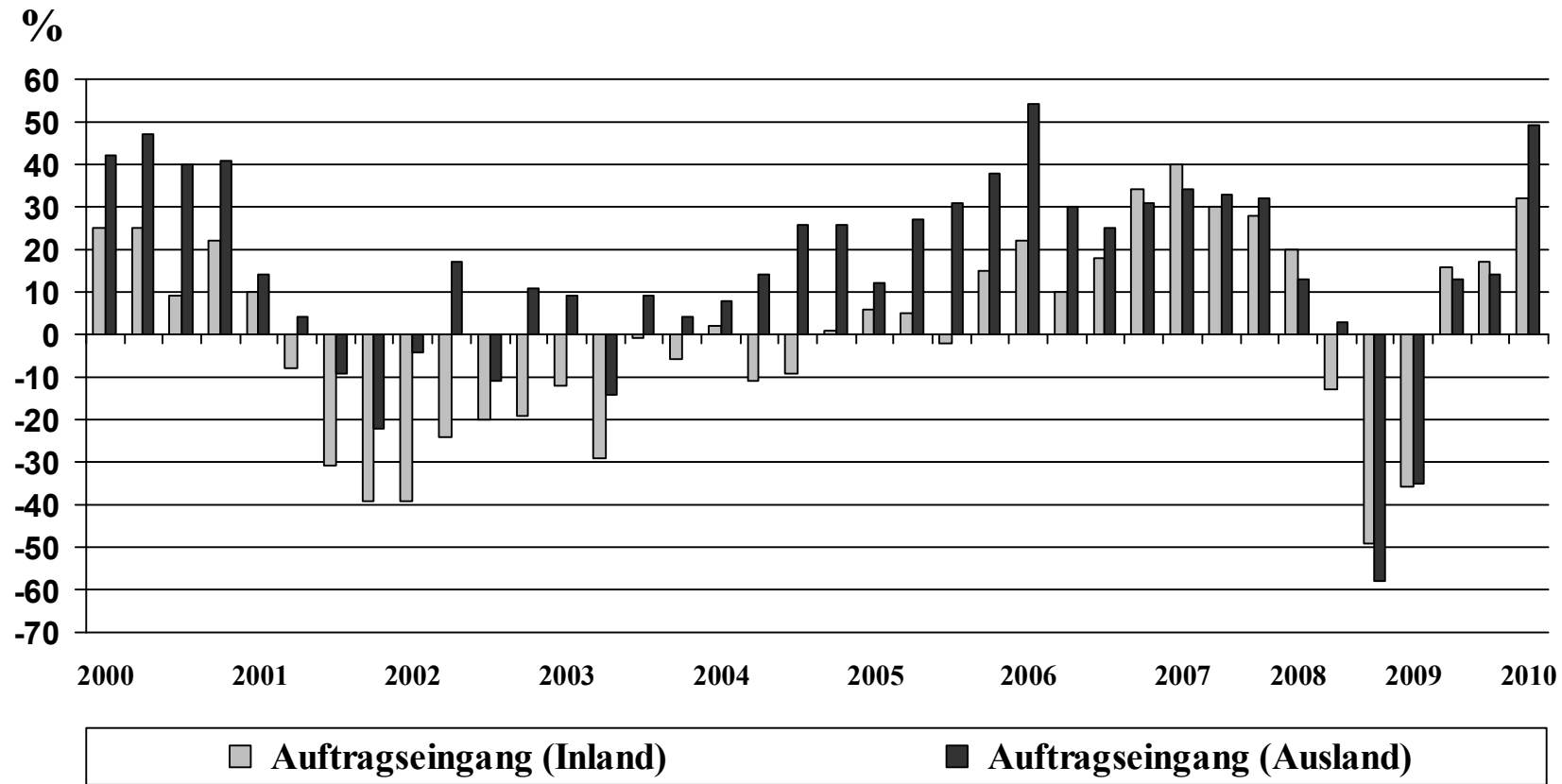
1) Regionaler Anteil Industrie-Beschäftigte > 5 Prozent

\* Wert für Baden-Württemberg insgesamt



# Auftragseingang

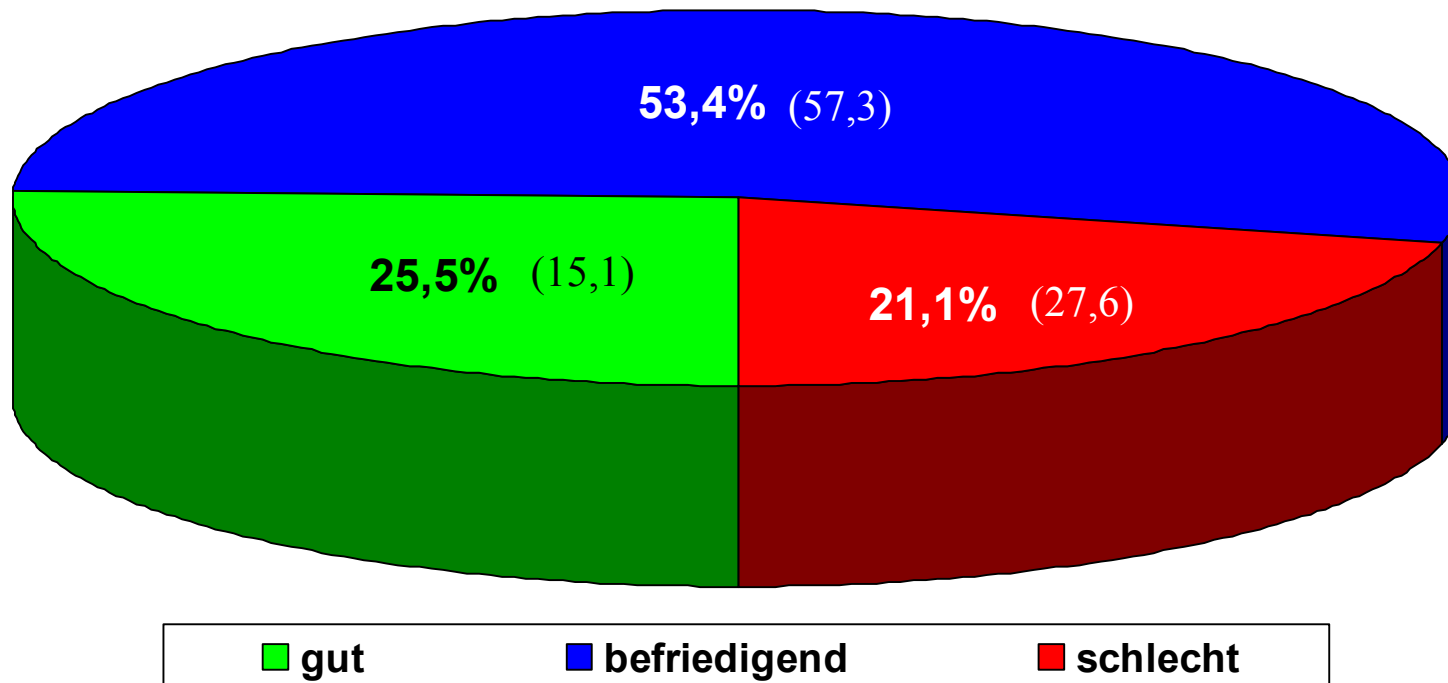
**Region: Industrie** (Saldo positiver/negativer Nennungen)





# Ertragslage

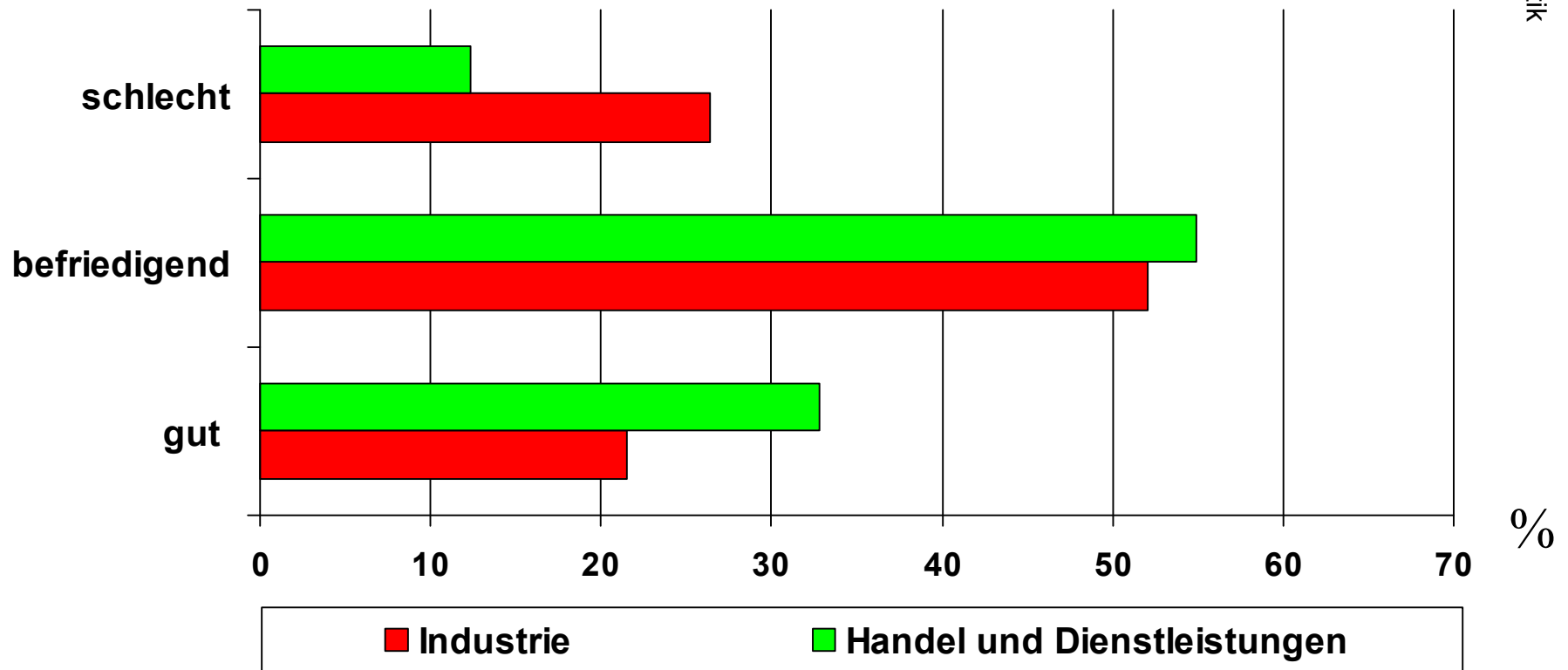
**Region insgesamt** (Werte des Vorquartals in Klammern)





# Ertragslage

Region: Wirtschaftsbereiche

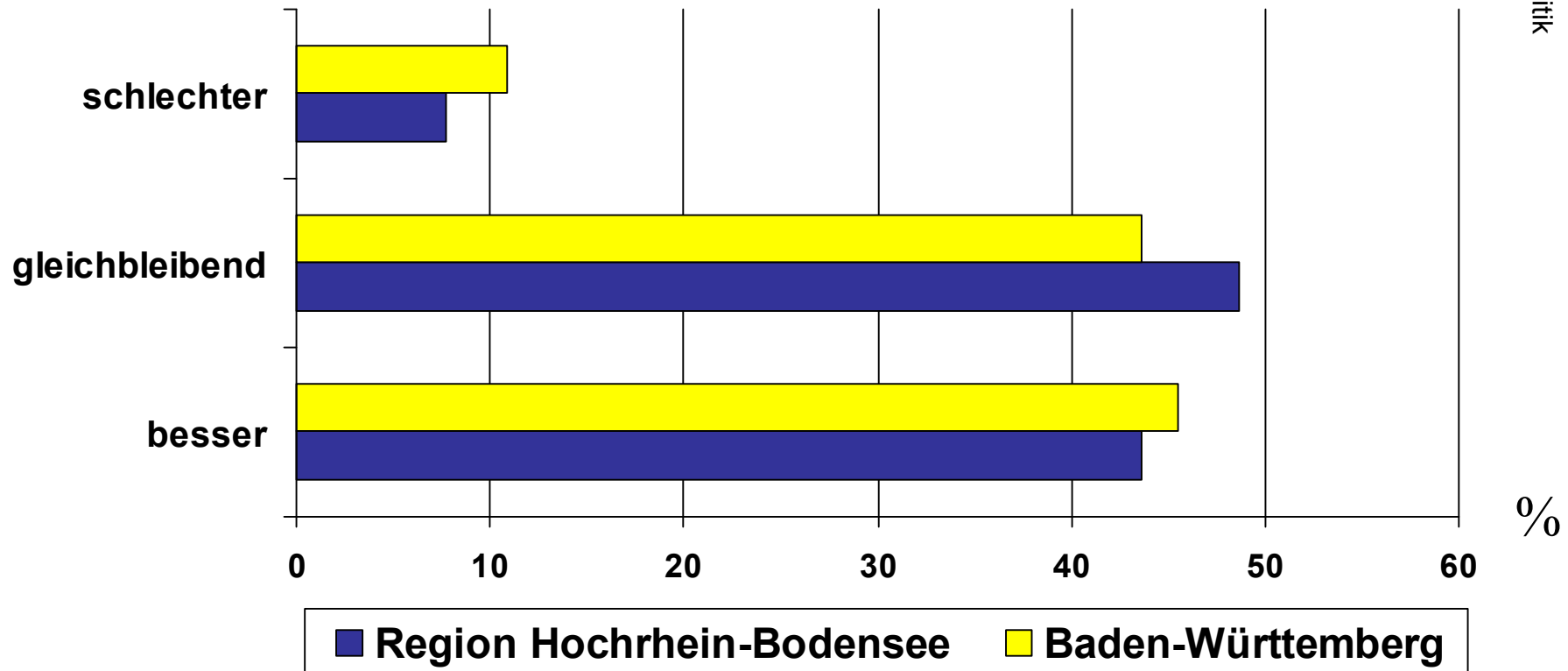


# Geschäftserwartungen für die kommenden 12 Monate

---



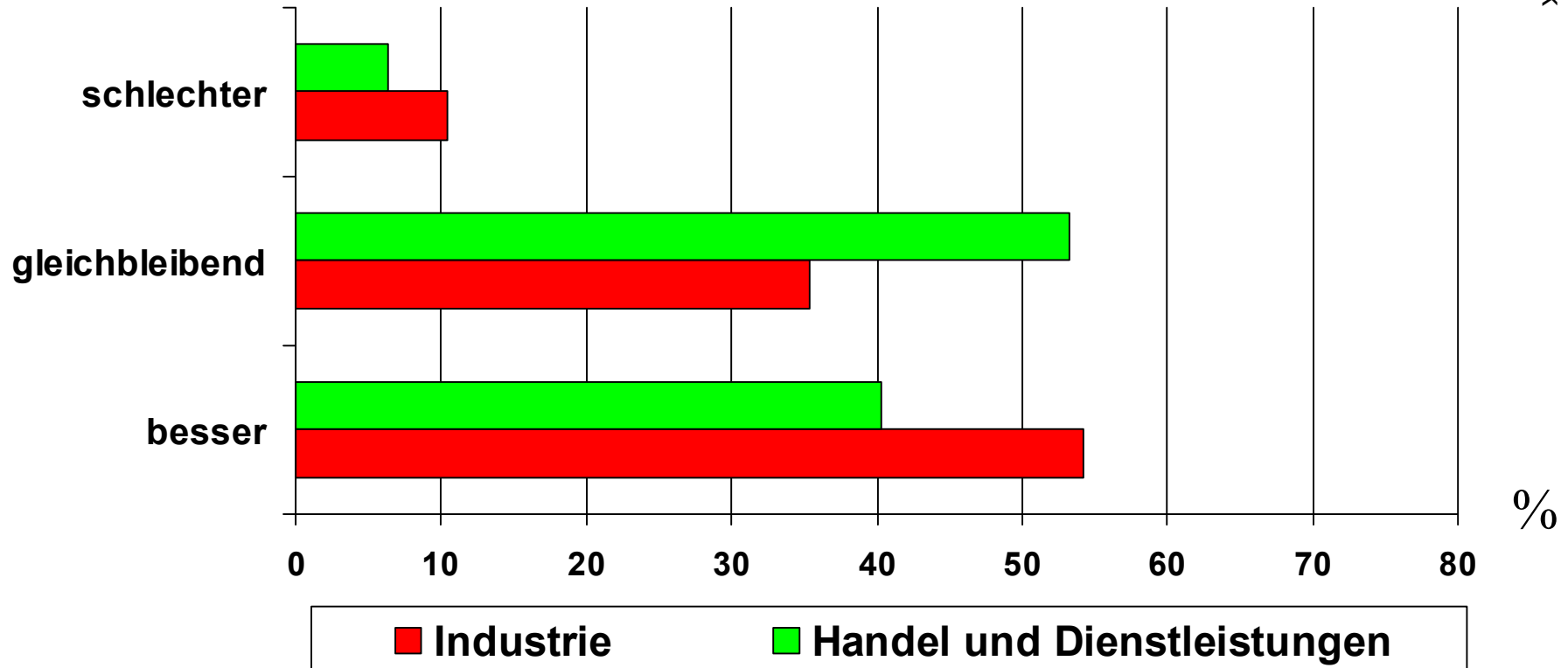
# Geschäftserwartungen (für die kommenden 12 Monate) insgesamt im regionalen Vergleich





# Geschäftserwartungen (für die kommenden 12 Monate)

## Region: Wirtschaftsbereiche







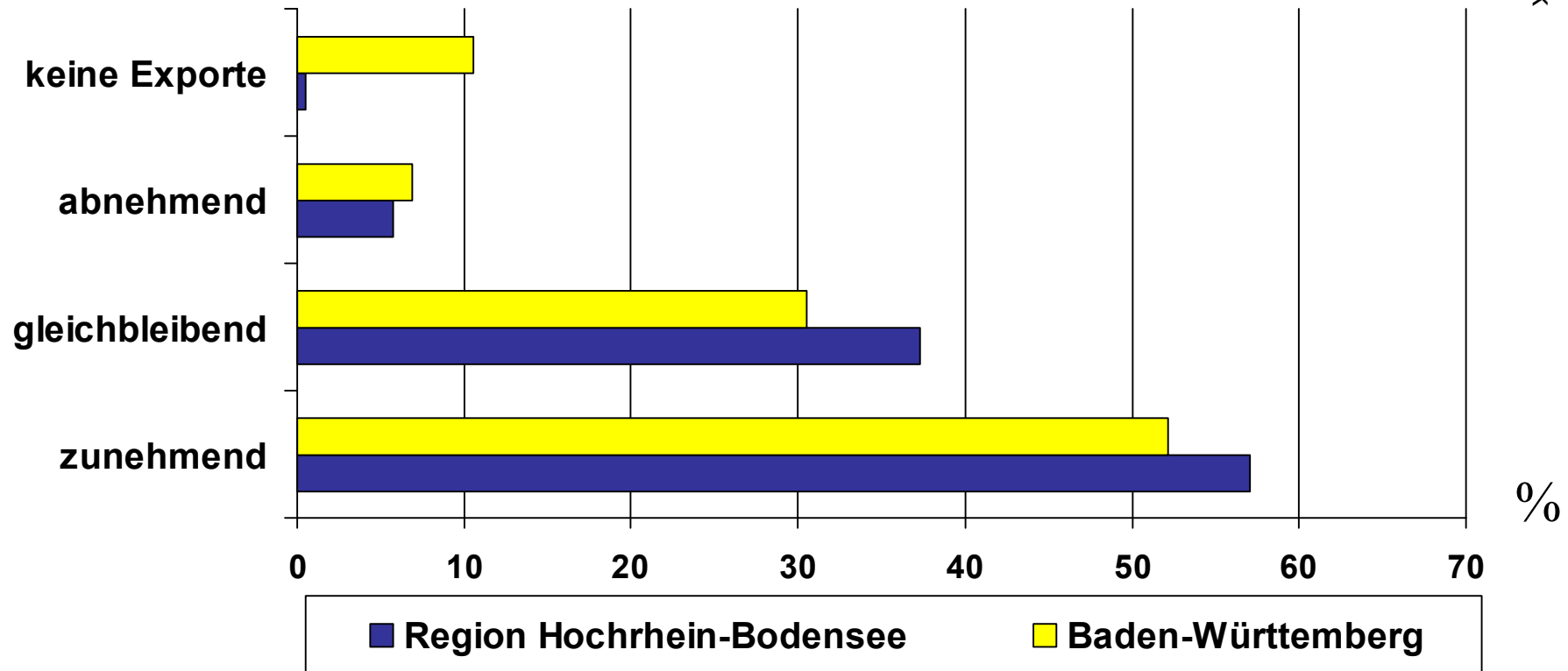
# Auslandsgeschäft





# Erwartete Exportentwicklung (in den kommenden 12 Monaten)

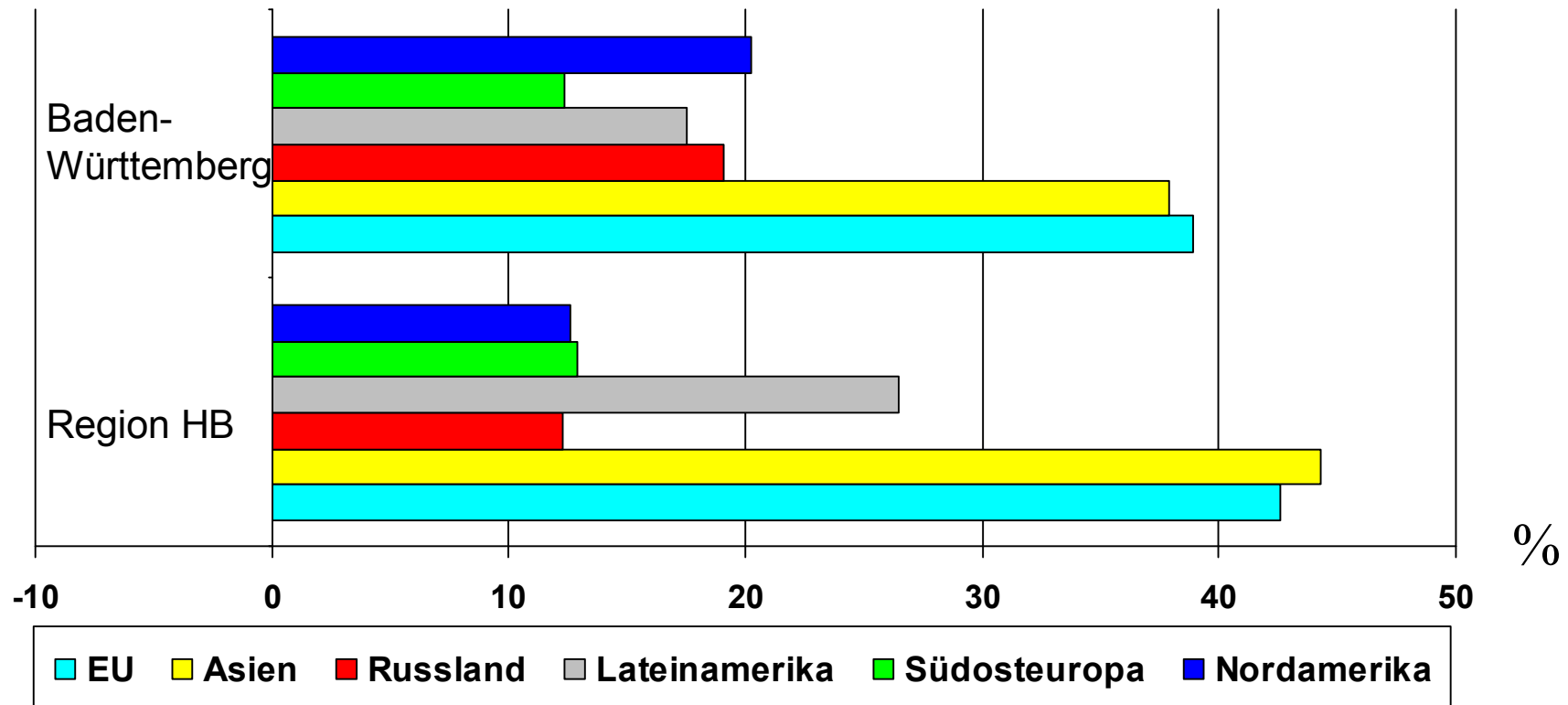
## Industrie im regionalen Vergleich





# Erwartete Exportentwicklung nach Zielgebieten

**Industrie im regionalen Vergleich** (Saldo der Nennungen: Zu-/Abnahme in %)





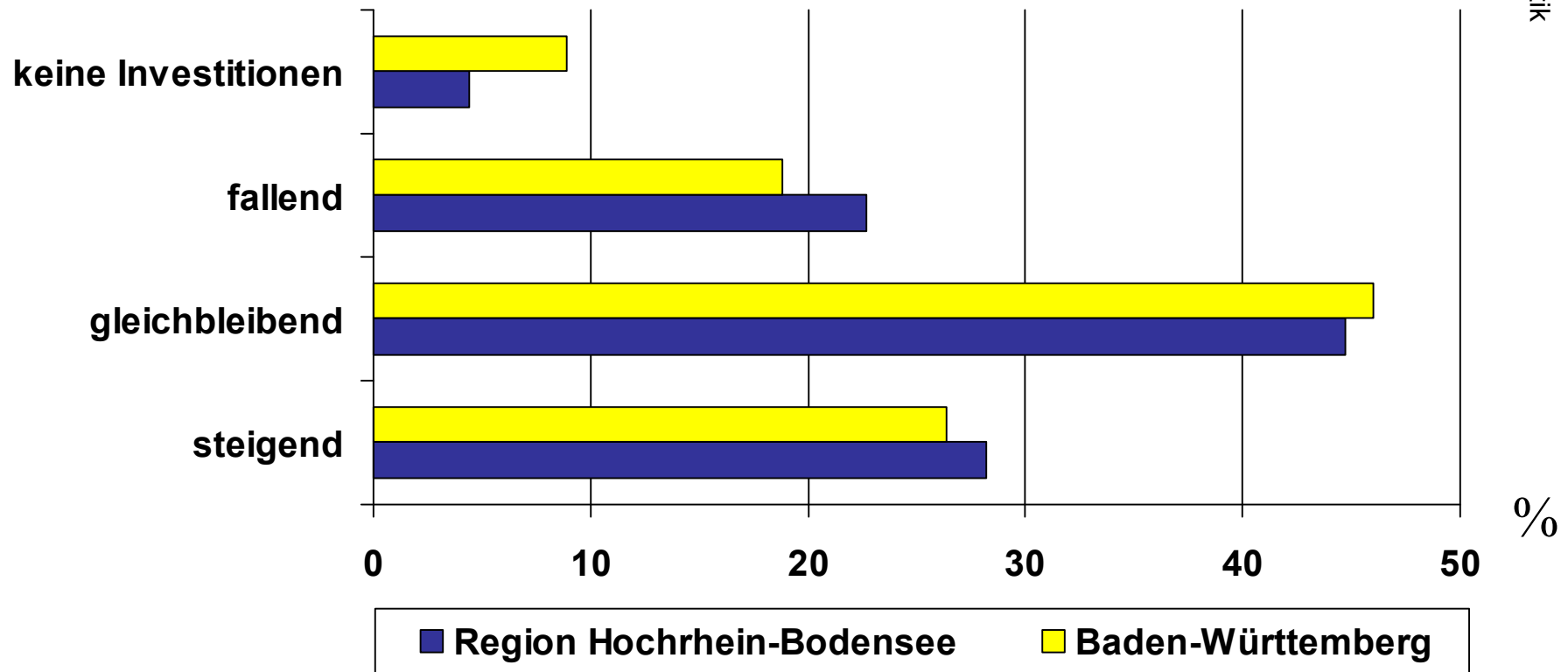
# Investitionen im Inland





# Geplante Inlandsinvestitionen

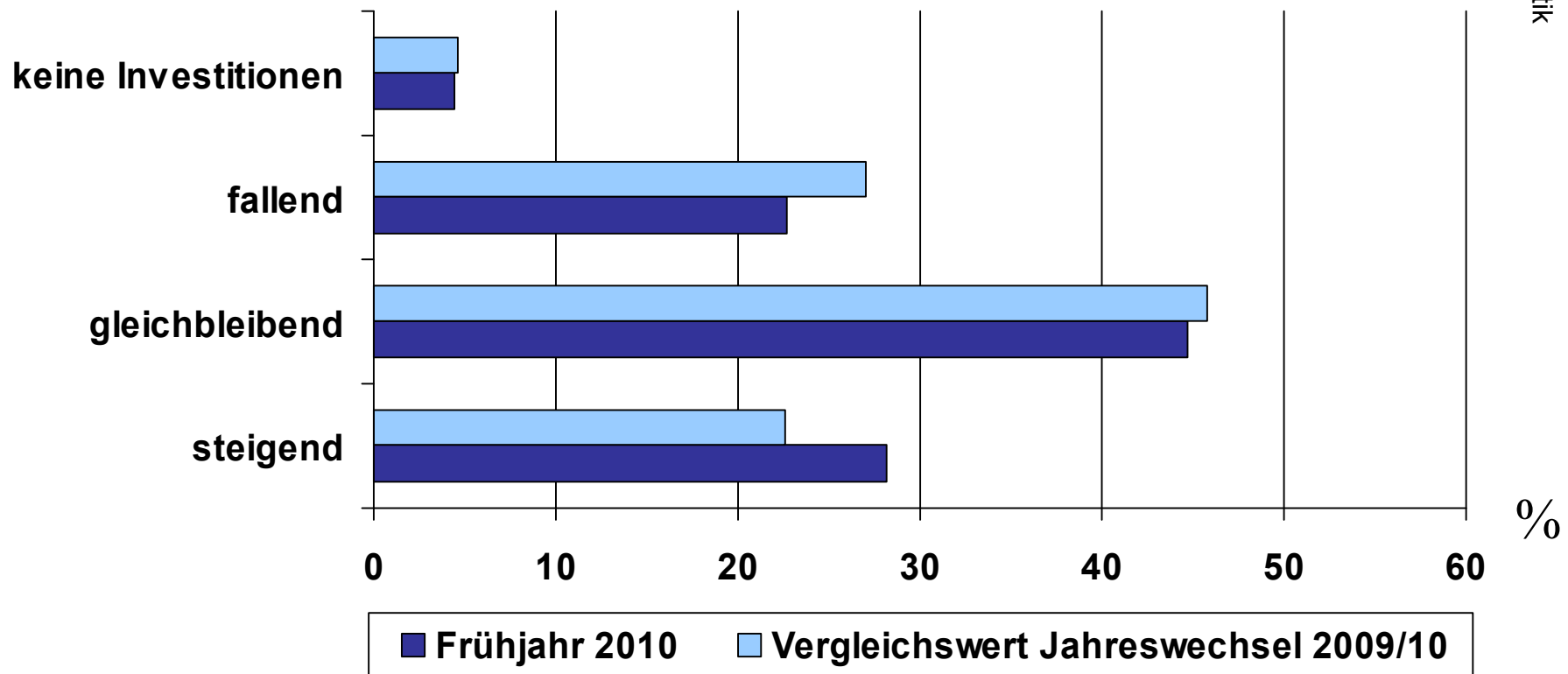
## insgesamt im regionalen Vergleich





# Geplante Inlandsinvestitionen

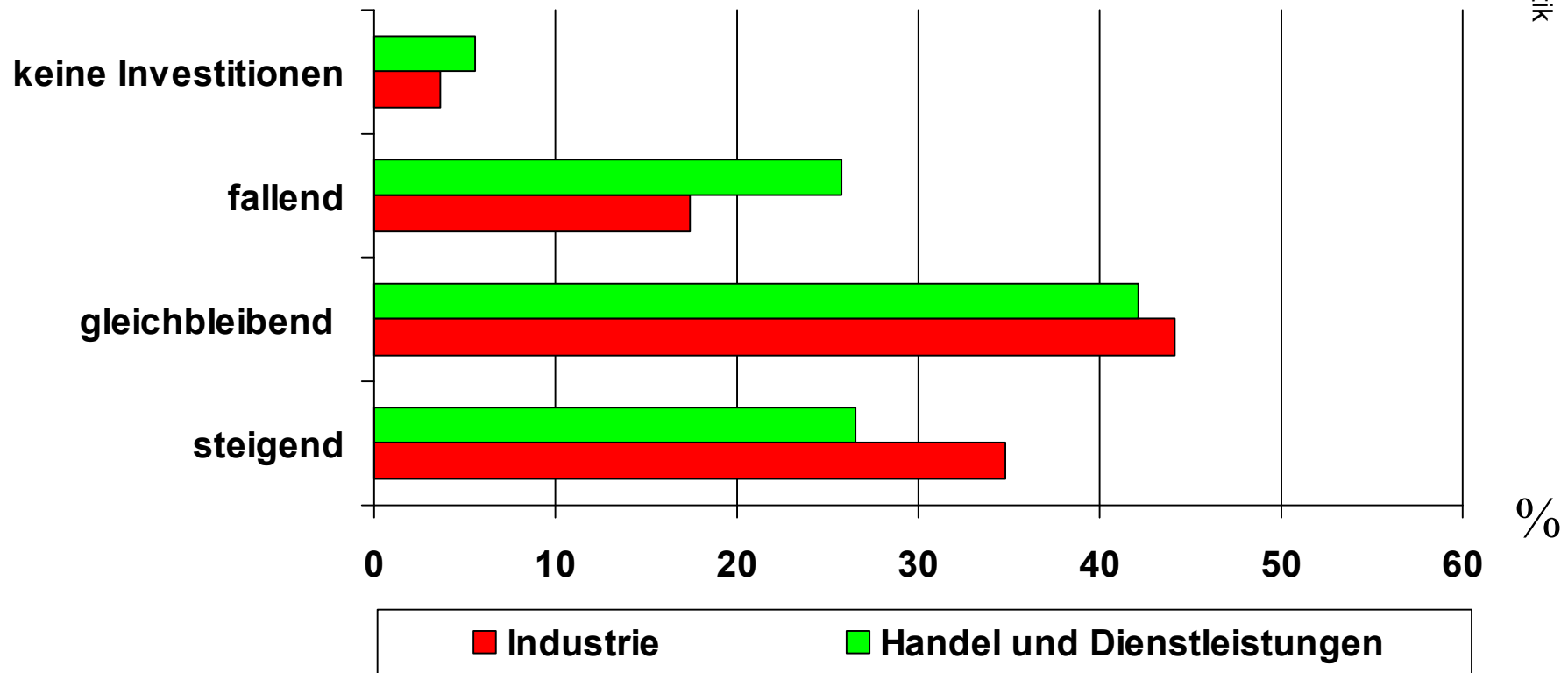
Region: Einschätzung im Vergleich zum Jahreswechsel 2009/10





# Geplante Inlandsinvestitionen

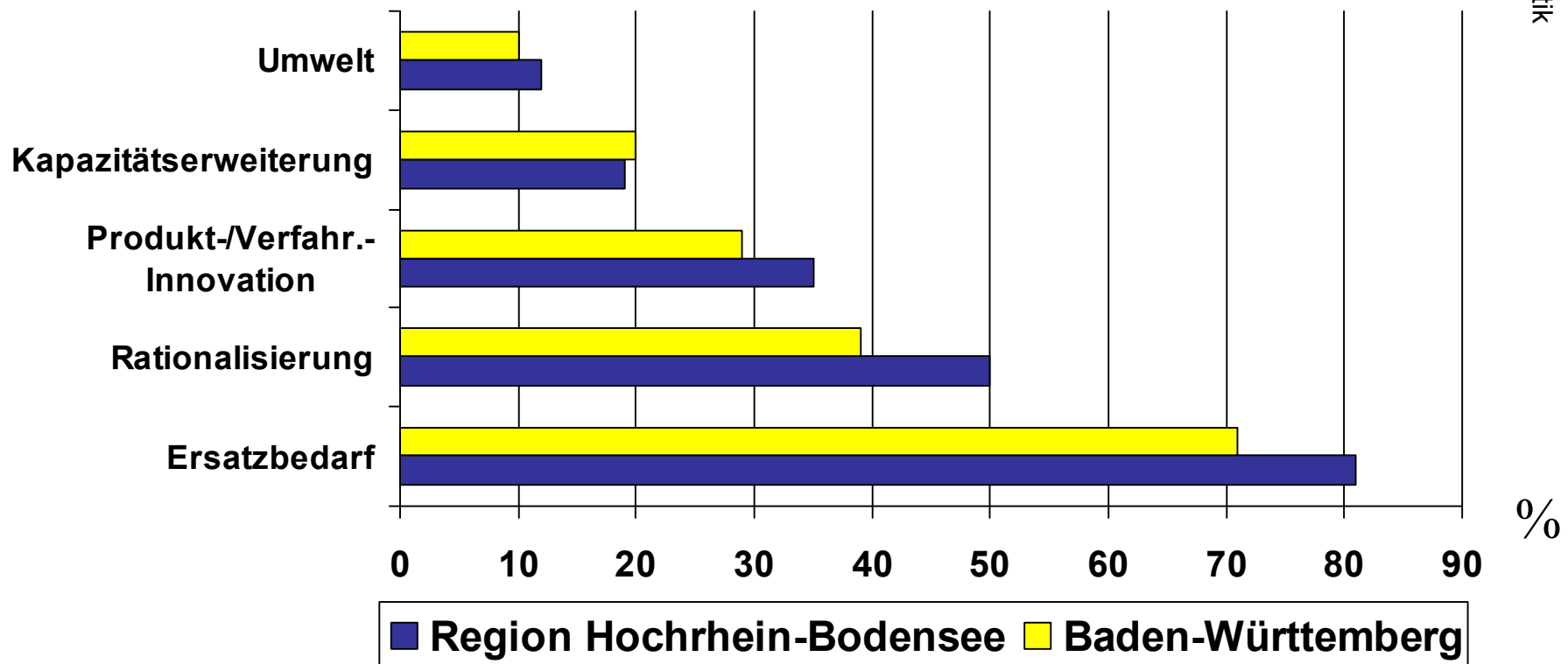
Region: Wirtschaftsbereiche





# Hauptmotive für Investitionen im Inland

**insgesamt im regionalen Vergleich** (Mehrfachantworten möglich)

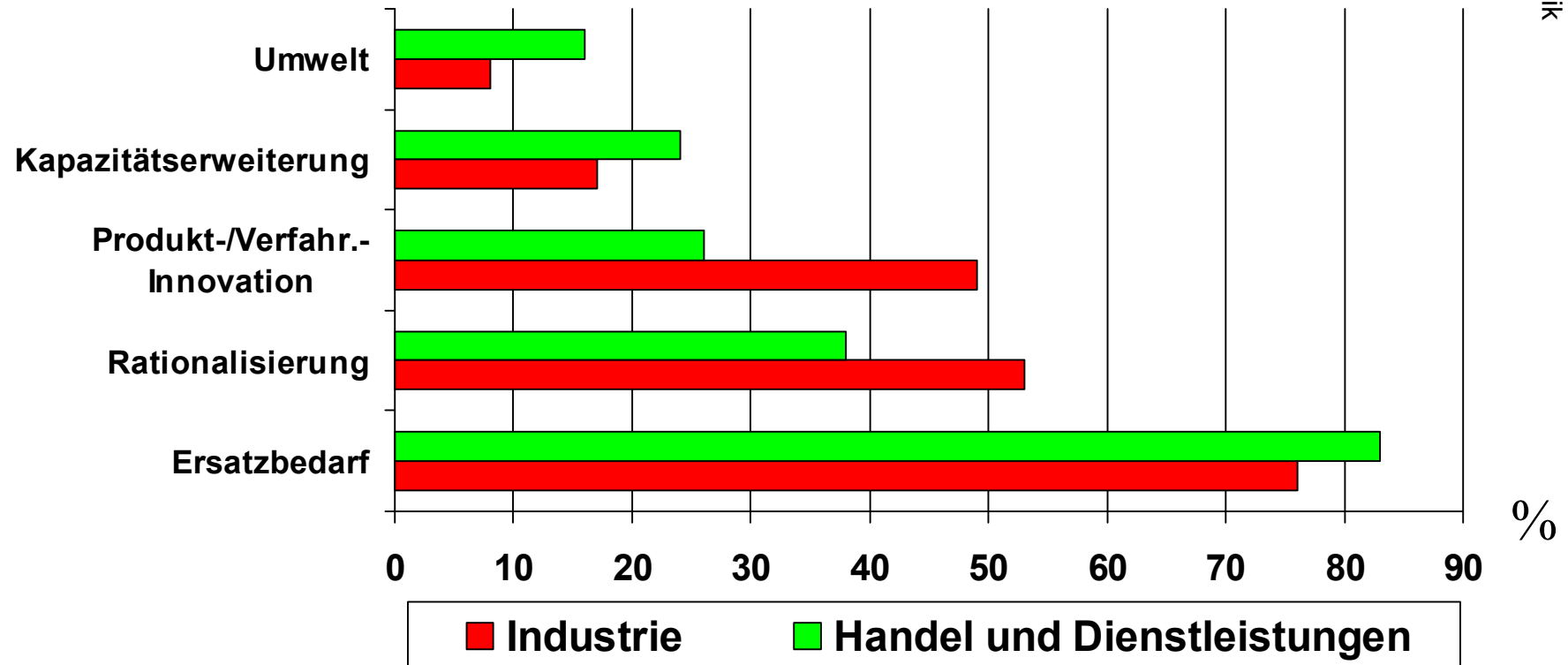






# Hauptmotive für Investitionen im Inland

**Region: Wirtschaftsbereiche** (Mehrfachantworten möglich)





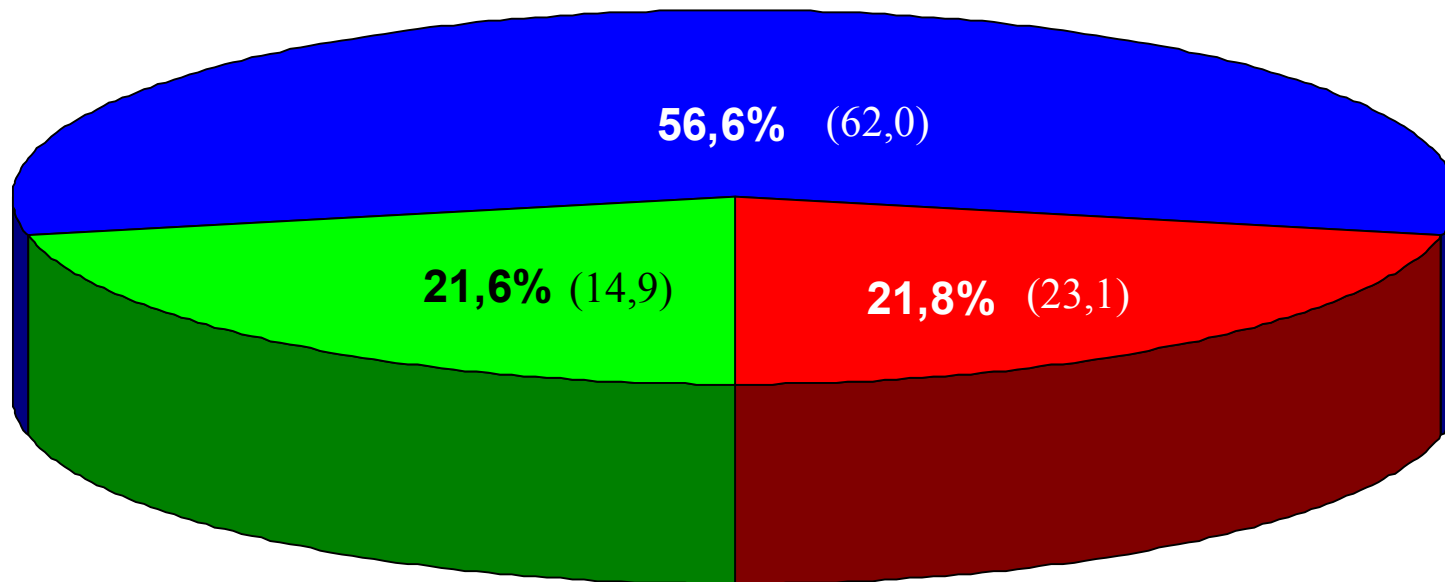
# Beschäftigung





# Erwartete Beschäftigungsentwicklung (vor Ort)

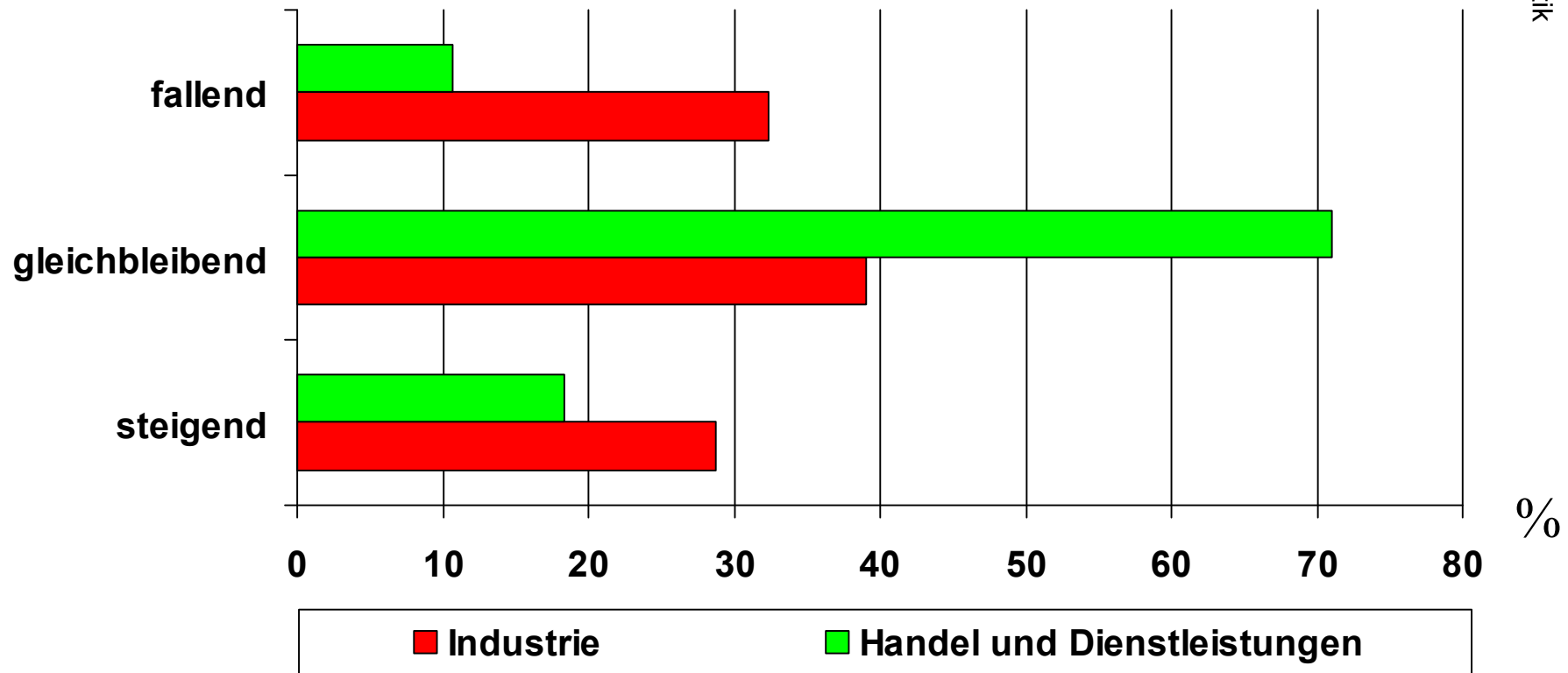
**Region insgesamt** (Werte des Vorquartals in Klammern)





# Erwartete Beschäftigungsentwicklung (vor Ort)

## Region: Wirtschaftsbereiche



# Zusatzfragen

---



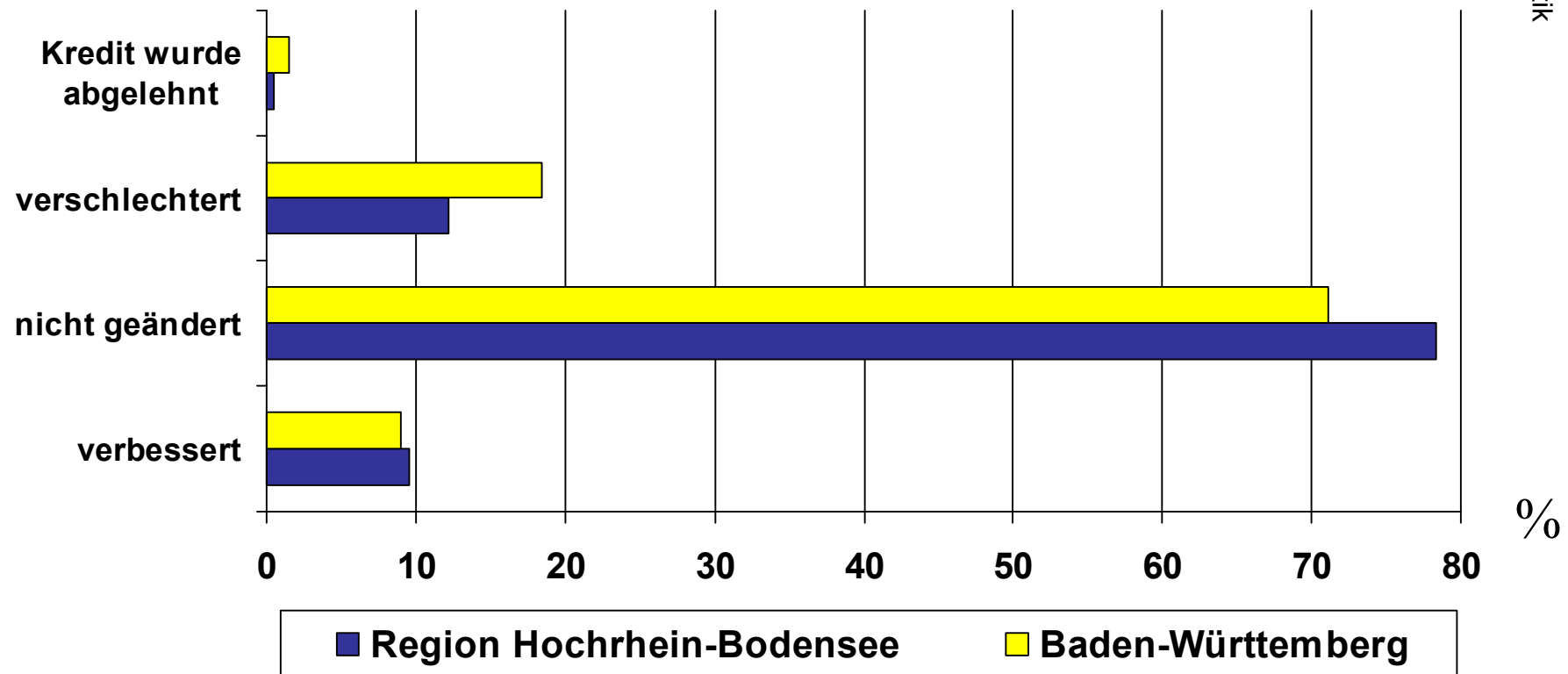
# Unternehmensfinanzierung





# Kreditkonditionen haben sich ...

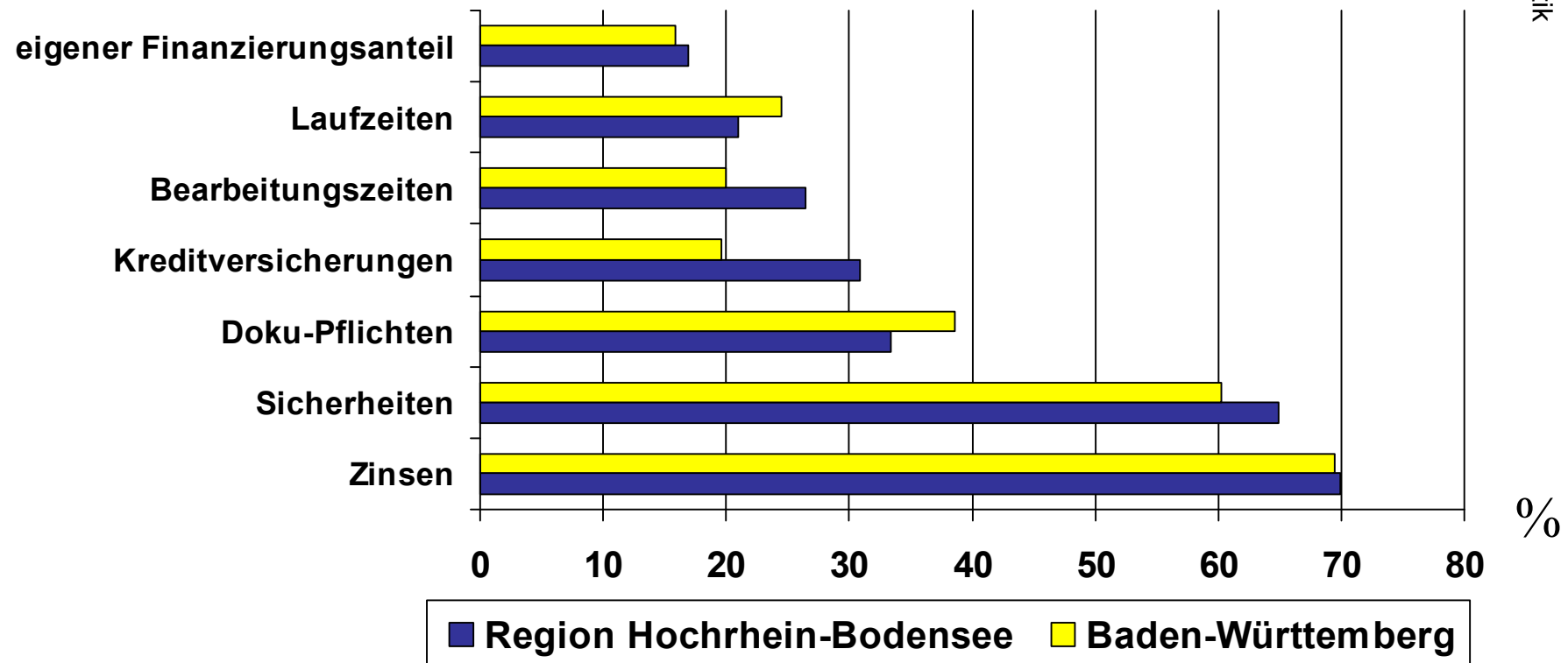
**insgesamt im regionalen Vergleich** (gegenüber dem Vorjahr)





# Falls Konditionen verschlechtert, dann bei ...

insgesamt im regionalen Vergleich (Mehrfachantworten möglich)

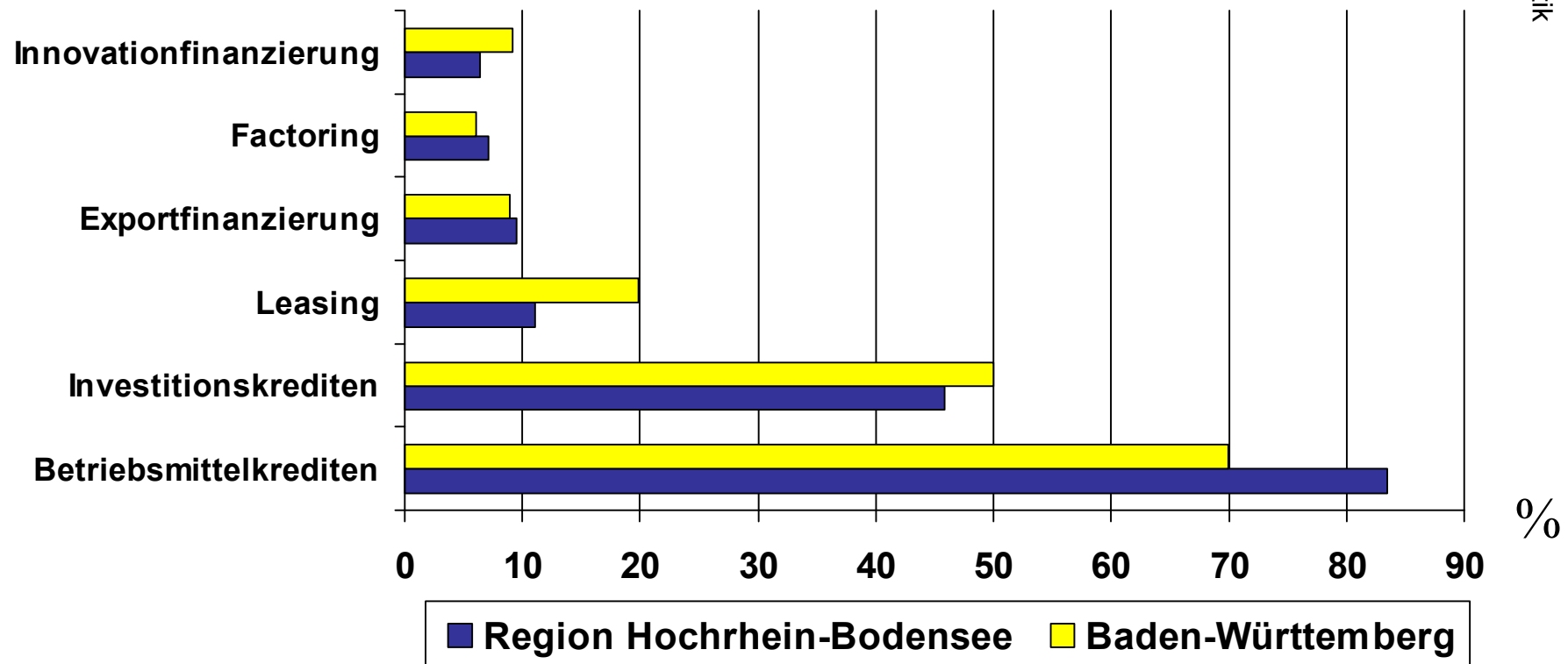






# Falls Konditionen verschlechtert, dann ...

insgesamt im regionalen Vergleich (Mehrfachantworten möglich)



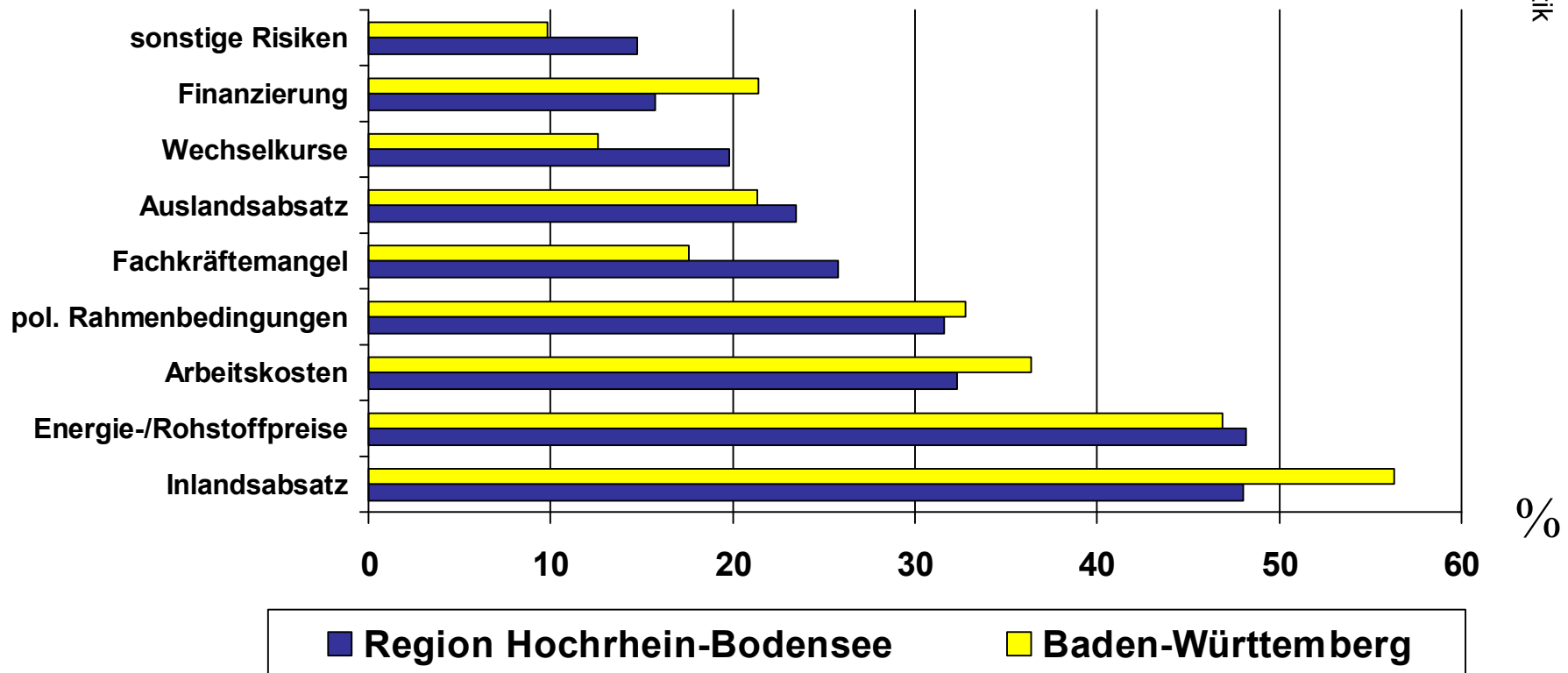


# Wirtschaftliche Risiken





# Größte Risiken für die wirtschaftliche Entwicklung ... insgesamt im regionalen Vergleich (Mehrfachnennungen möglich)





# Größte Risiken für die wirtschaftliche Entwicklung ...

**Region: Wirtschaftsbereiche** (Mehrfachnennungen möglich)

