



# Konjunkturumfrage Region Hochrhein-Bodensee Herbst 2012

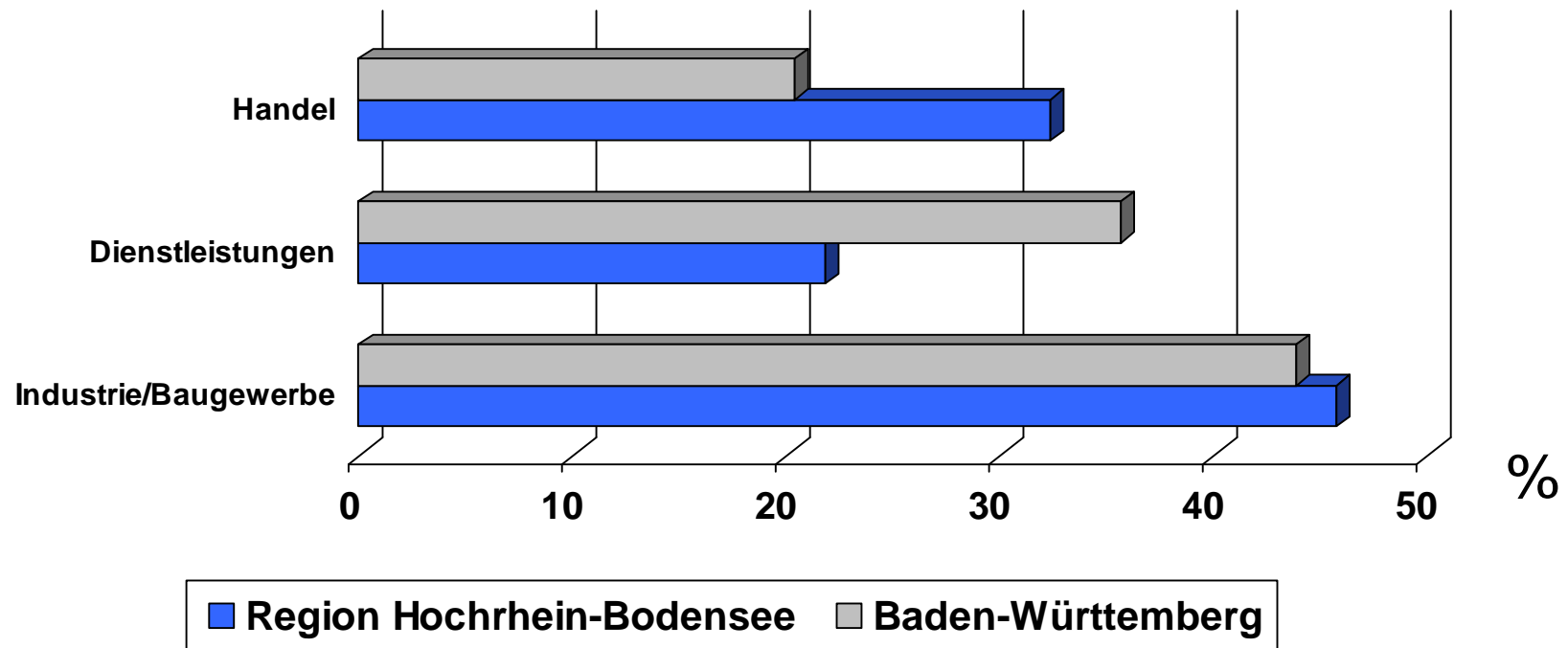
„Wachstum geht zurück“

Oktober 2012  
Dr. Alexander Graf



# Datengrundlage

Beteiligung der einzelnen Wirtschaftsbereiche (%)



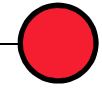


Industrie- und Handelskammer  
Hochrhein-Bodensee

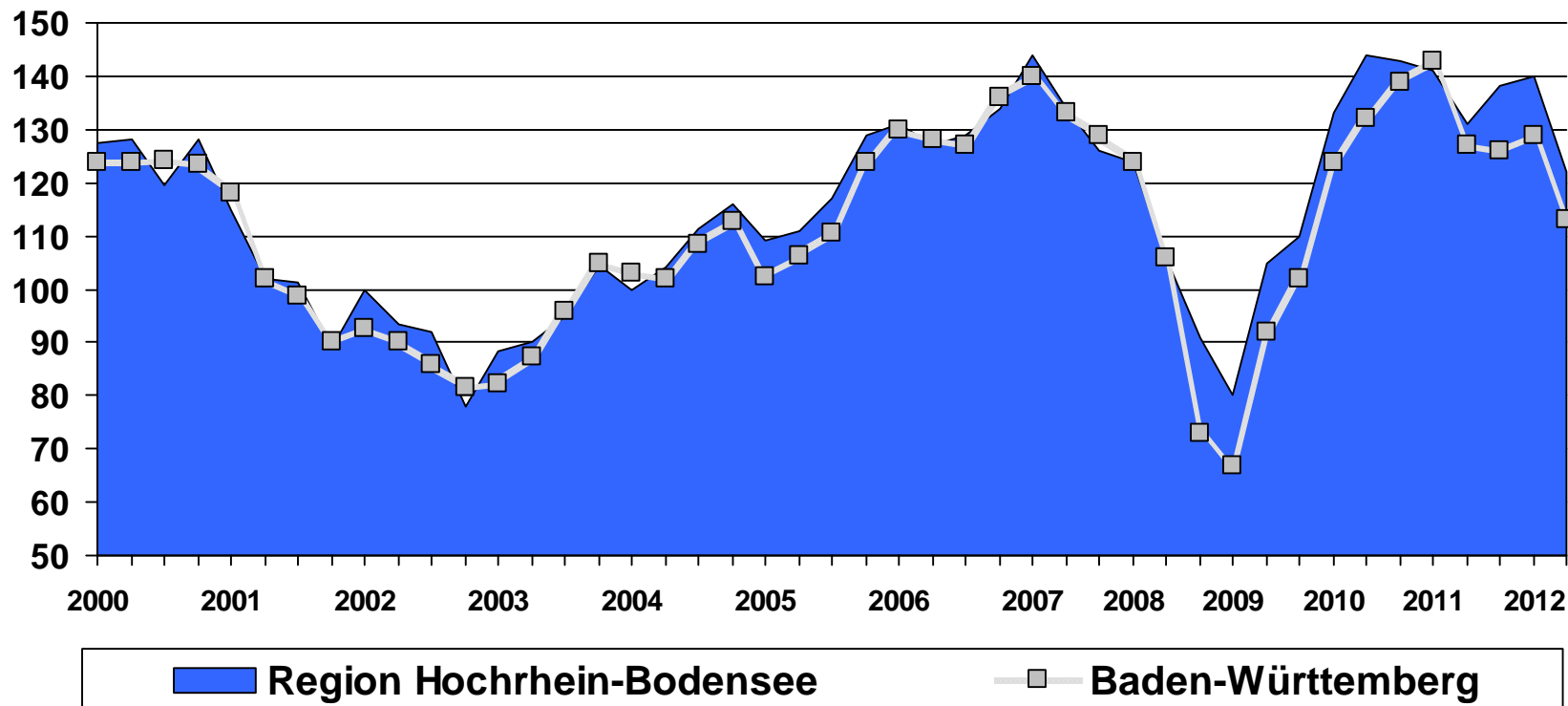


Standortpolitik

# Stimmungsbild



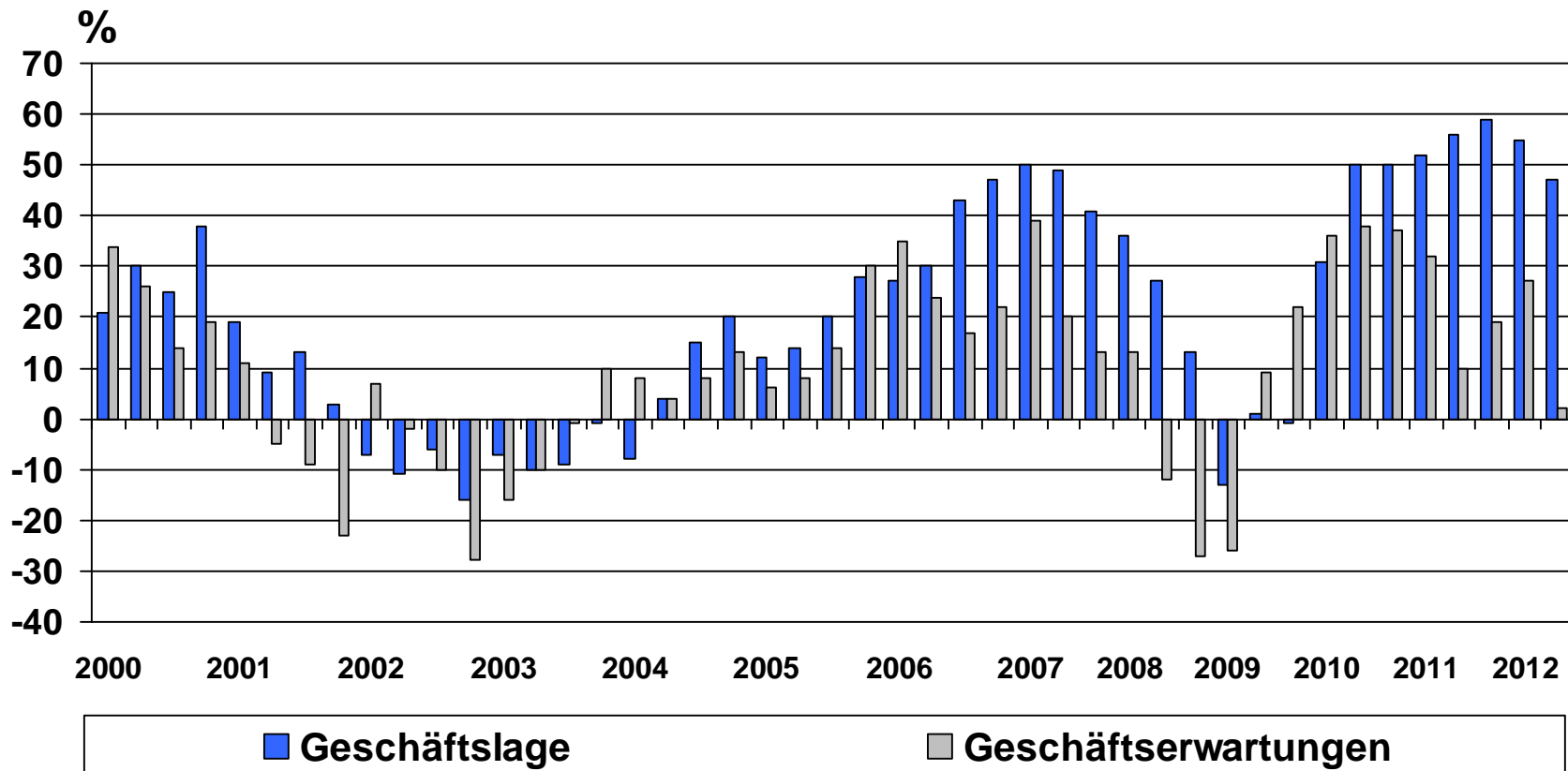
# Konjunktur-Indikator (Index aus Geschäftslage und Geschäftserwartungen) insgesamt im regionalen Vergleich





# Geschäftslage und Geschäftserwartungen

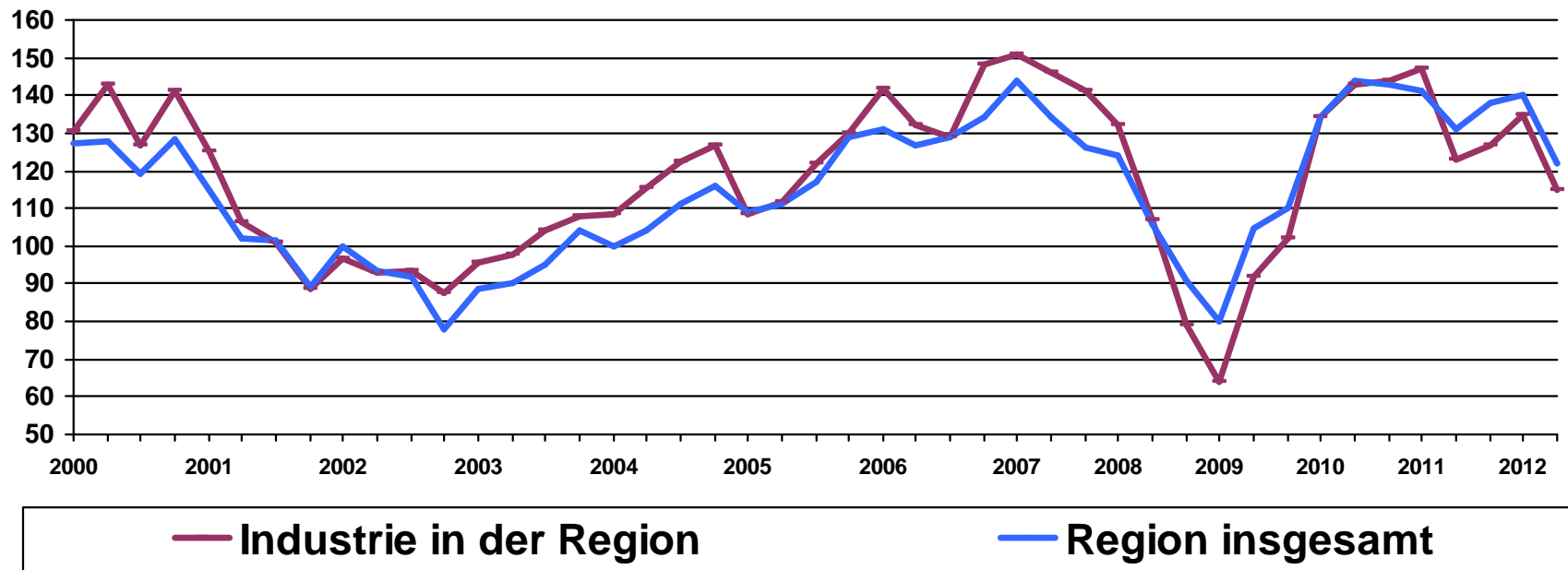
Region insgesamt (Saldo positiver/negativer Nennungen)

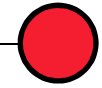




# Konjunktur-Indikator (Index aus Geschäftslage und Geschäftserwartungen)

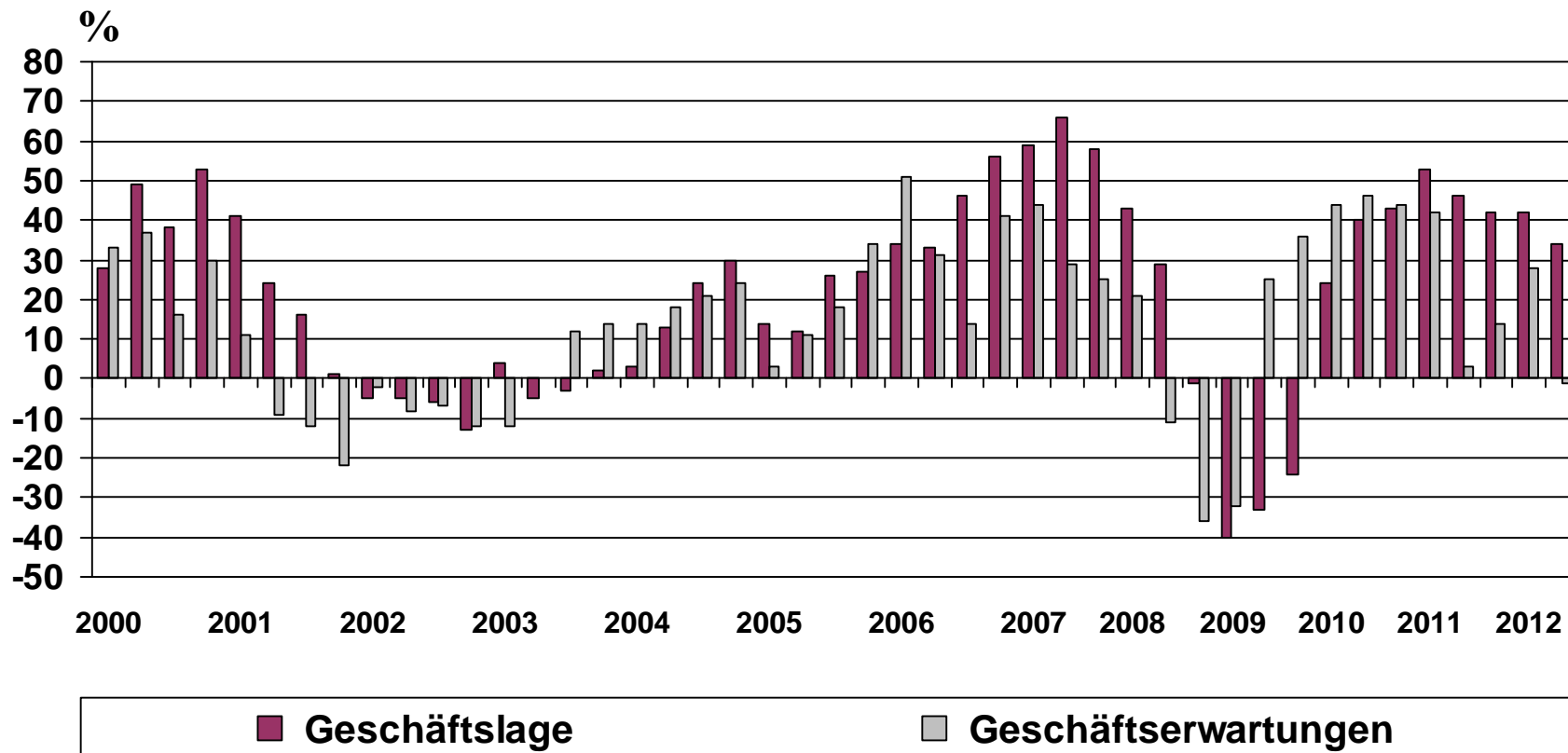
Region: insgesamt und Industrie





# Geschäftslage und Geschäftserwartungen

Region: Industrie (Saldo positiver/negativer Nennungen)





Industrie- und Handelskammer  
Hochrhein-Bodensee



Standortpolitik

# Geschäftslage





# Geschäftslage

Region: Wirtschaftsbereiche

Umfrage ...	2/12	1/12
✓ Industrie	+	+
✓ Handel	++	++
✓ Dienstleistungen	++	++
✓ Bau*	+	+

## Erläuterung:

### Die Geschäftslage ist ...

sehr gut:	Saldo gut/schlecht	> 50 %	(++)
gut:	Saldo gut/schlecht	25 bis 50 %	(+)
befriedigend:	Saldo gut/schlecht	0 bis 25 %	(o)
schlecht:	Saldo gut/schlecht	0 bis - 25 %	(-)
sehr schlecht:	Saldo gut/schlecht	< - 25 %	(--)

\* Wert für Baden-Württemberg insgesamt



# Geschäftslage

Region: ausgewählte Industriebranchen<sup>1)</sup>

Umfrage ...	2/12	1/12
-------------	------	------

Ø Ernährungsgewerbe	○	+
Ø Kunststoff*	+	+
Ø Chemie/Pharma*	+/+	+/+
Ø Metall*	+	+
Ø Maschinenbau	++	+
Ø Elektrotechnik	+	+

## Erläuterung:

### Die Geschäftslage ist ...

sehr gut:	Saldo gut/schlecht	> 50 %	(++)
gut:	Saldo gut/schlecht	25 bis 50 %	(+)
befriedigend:	Saldo gut/schlecht	0 bis 25 %	(○)
schlecht:	Saldo gut/schlecht	0 bis - 25 %	(-)
sehr schlecht:	Saldo gut/schlecht	< - 25 %	(--)

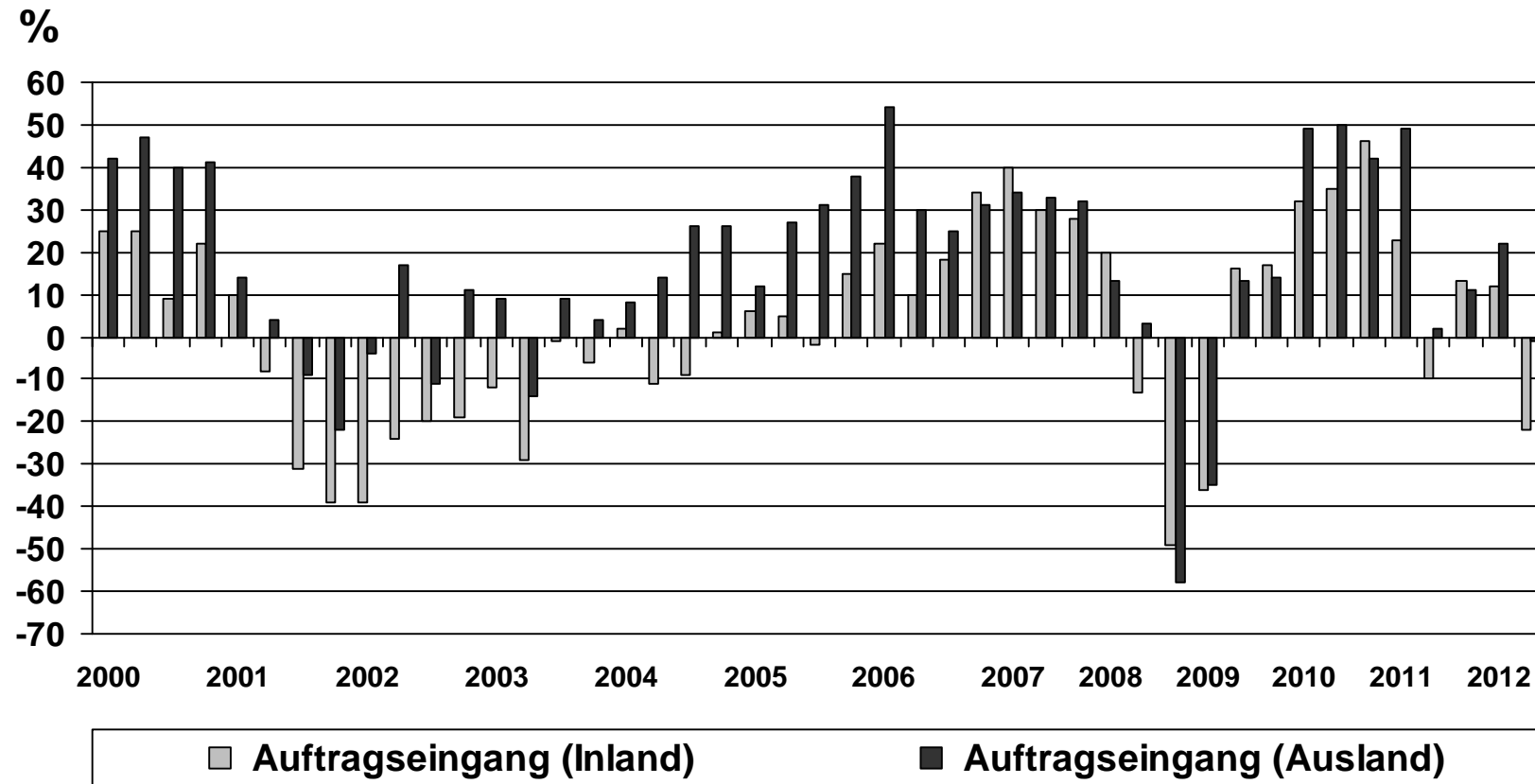
**1) Regionaler Anteil Industrie-Beschäftigte > 5 Prozent**

\* Wert für Baden-Württemberg insgesamt



# Auftragseingang

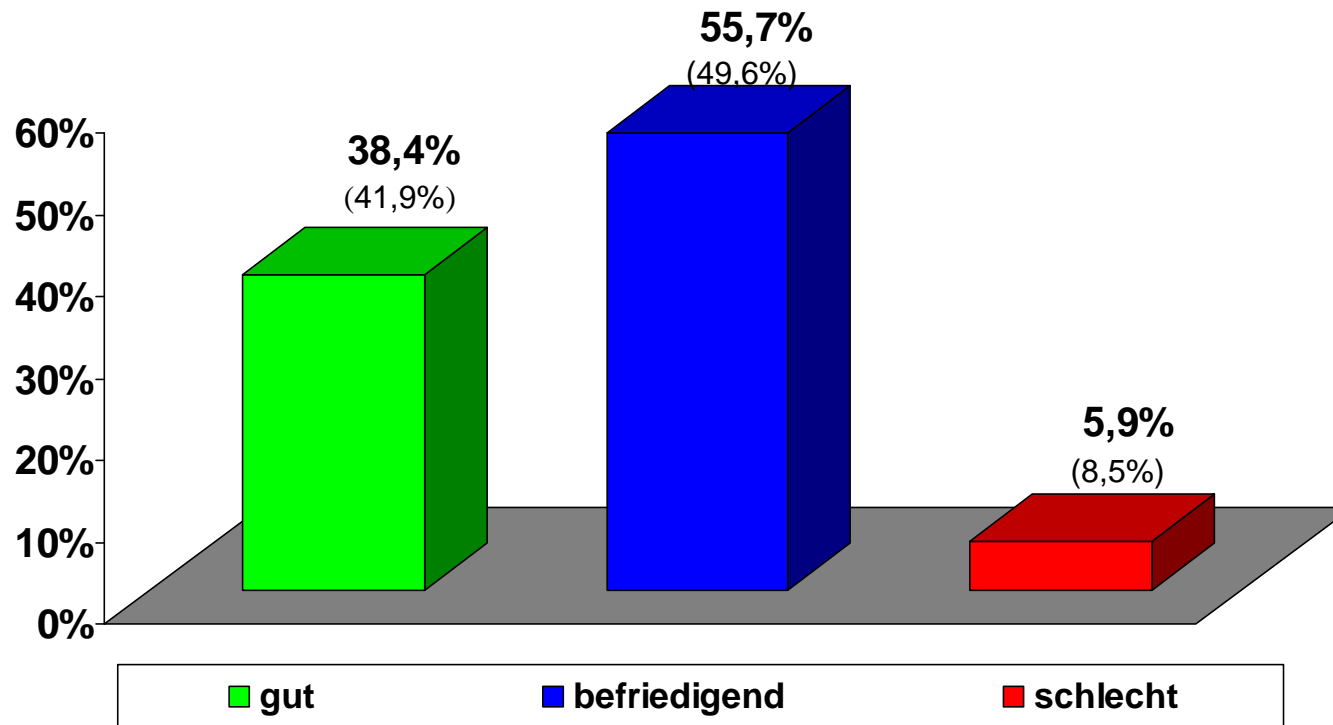
Region: Industrie (Saldo positiver/negativer Nennungen)





# Ertragslage

Region insgesamt (Werte des Vorquartals in Klammern)

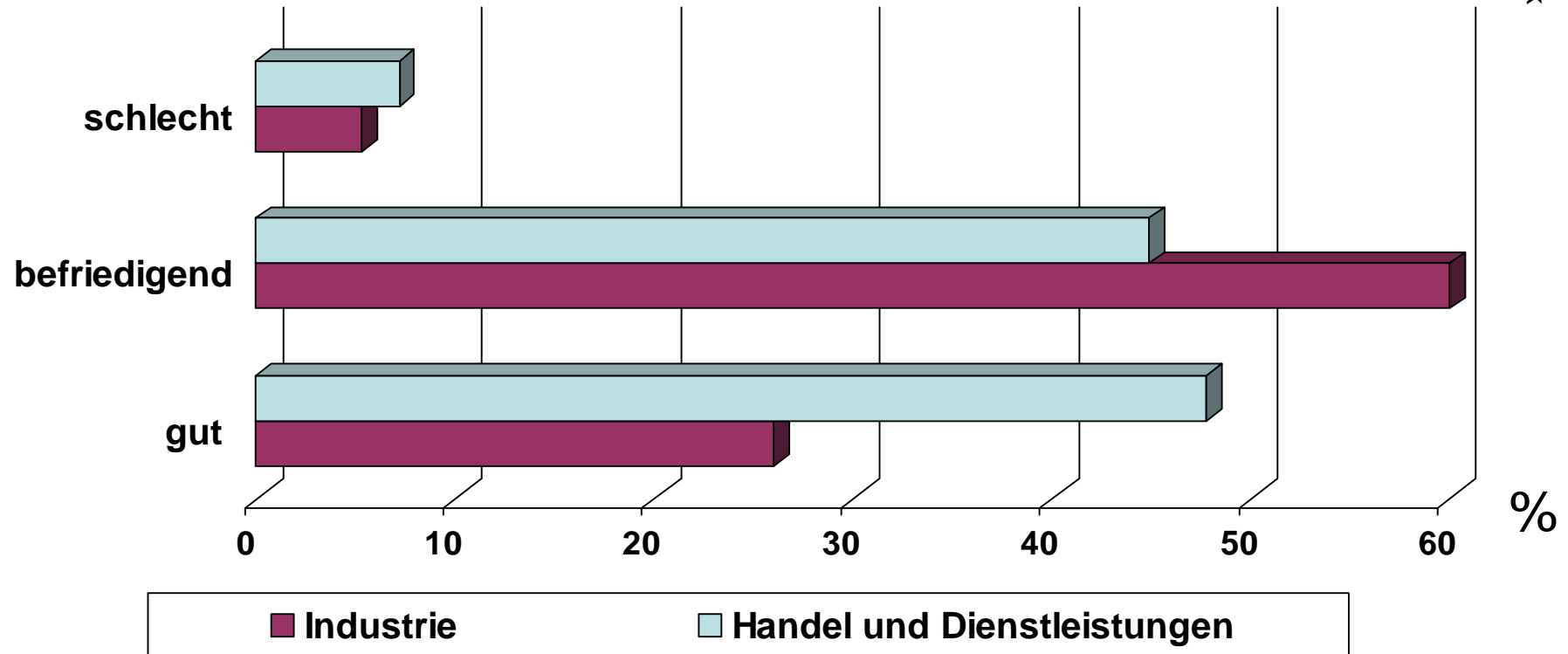




Standortpolitik

# Ertragslage

Region: Wirtschaftsbereiche





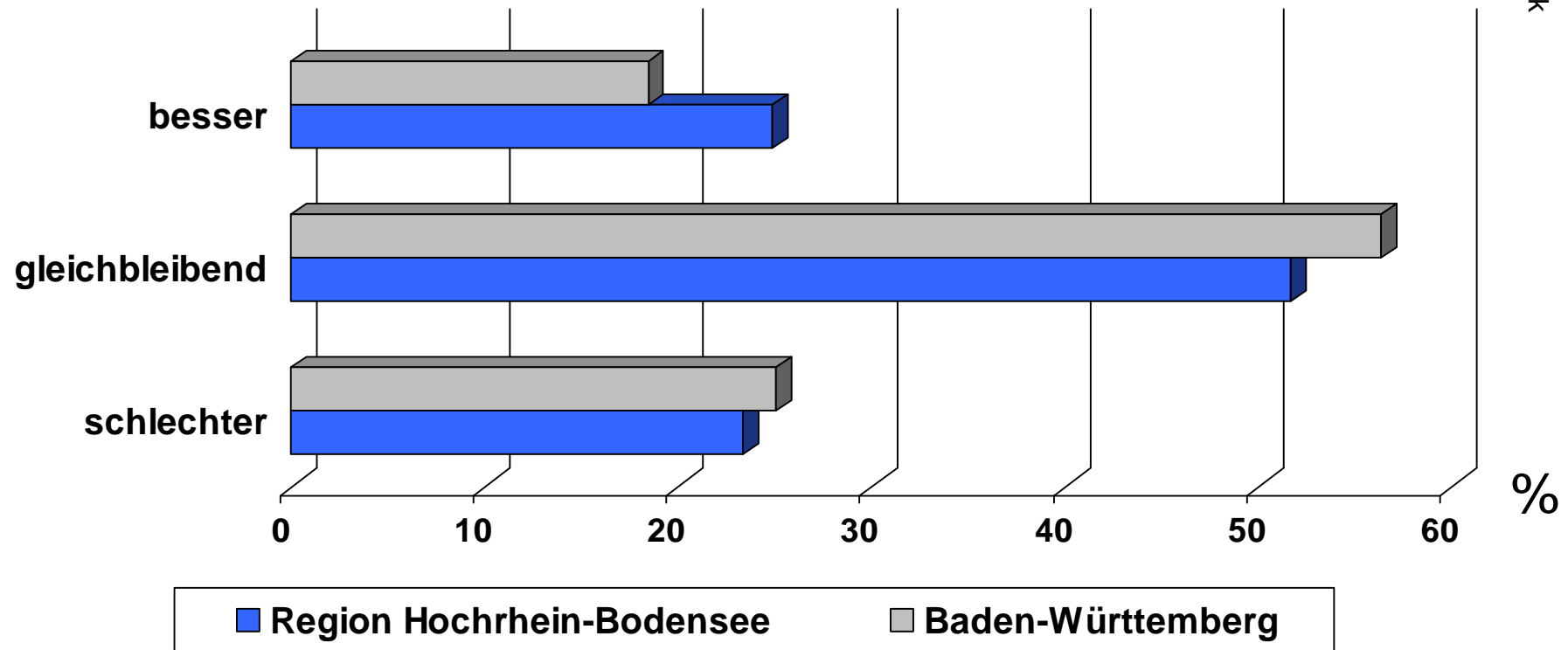
# Geschäftserwartungen für die kommenden 12 Monate



# Geschäftserwartungen (für die kommenden 12 Monate)

insgesamt im regionalen Vergleich

Standortpolitik

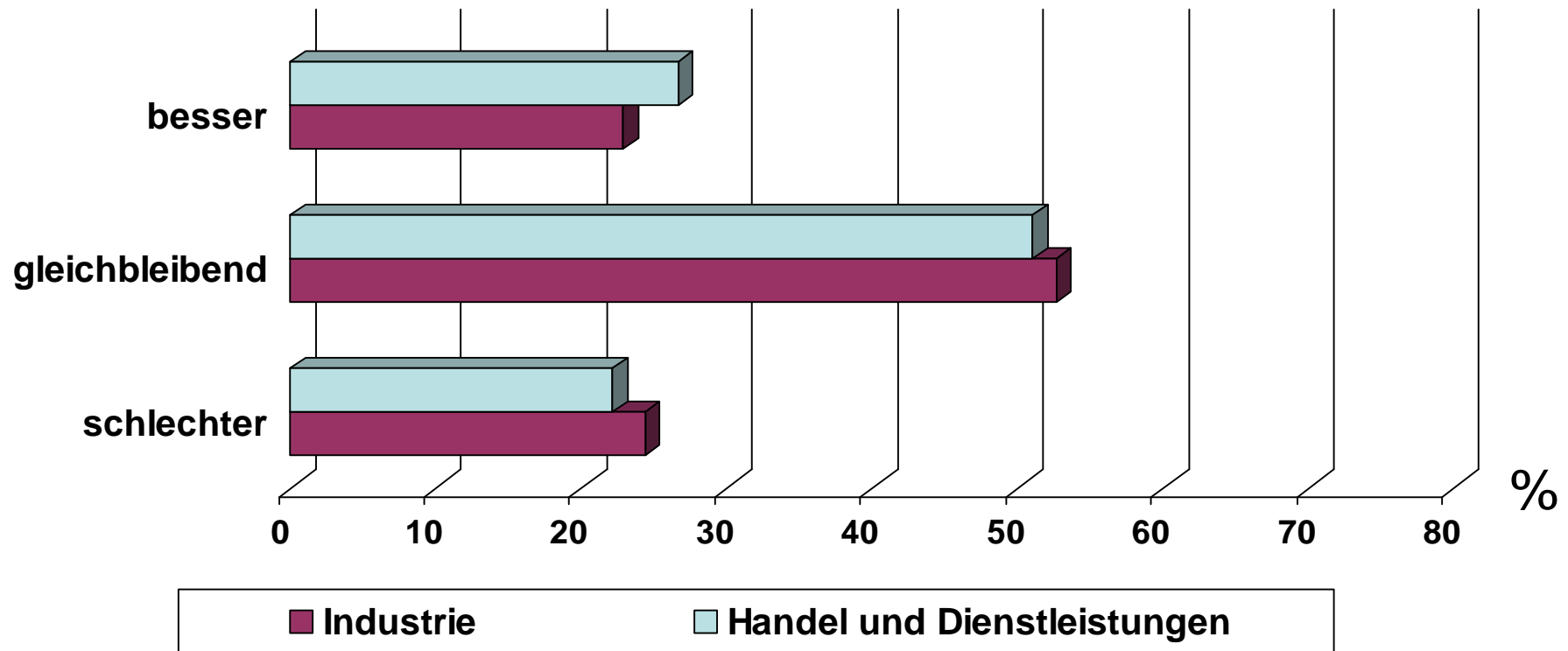




# Geschäftserwartungen (für die kommenden 12 Monate)

Region: Wirtschaftsbereiche

Standortpolitik







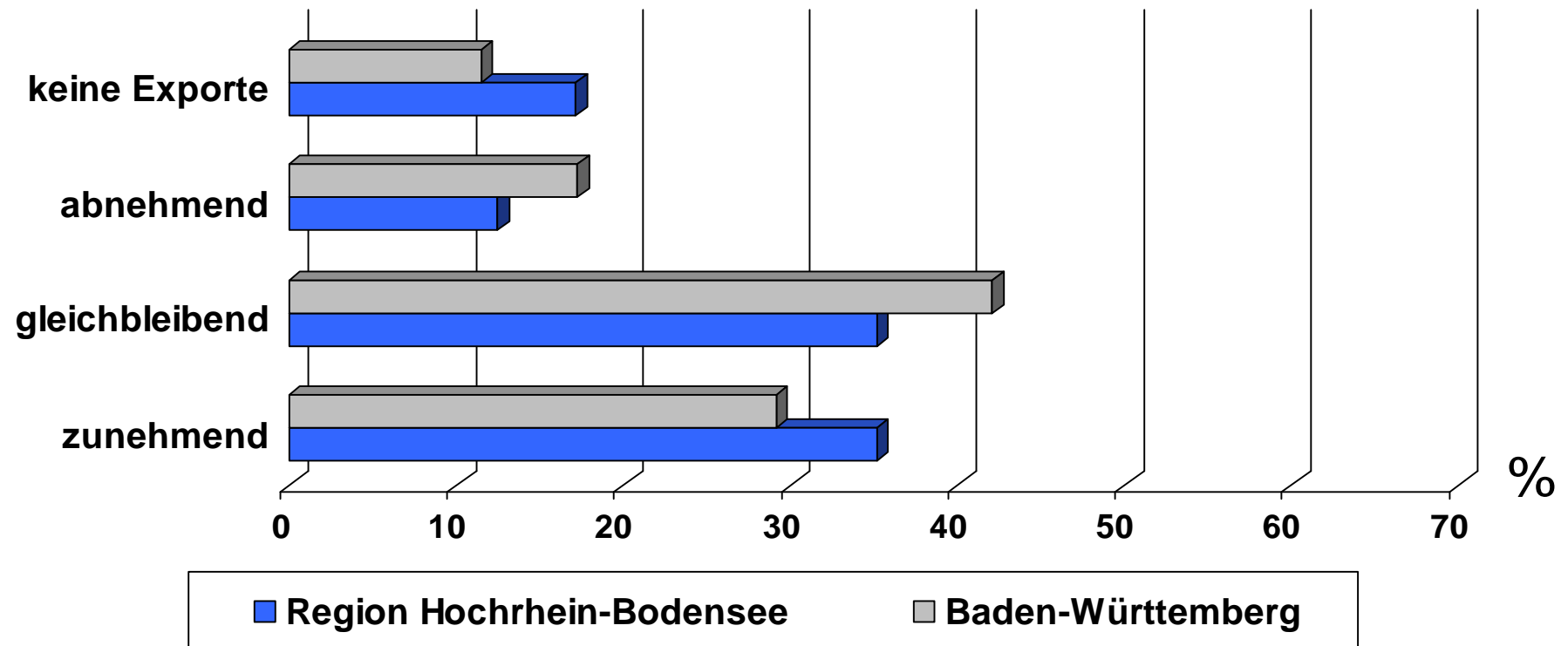
# Auslandsgeschäft





# Erwartete Exportentwicklung (in den kommenden 12 Monaten)

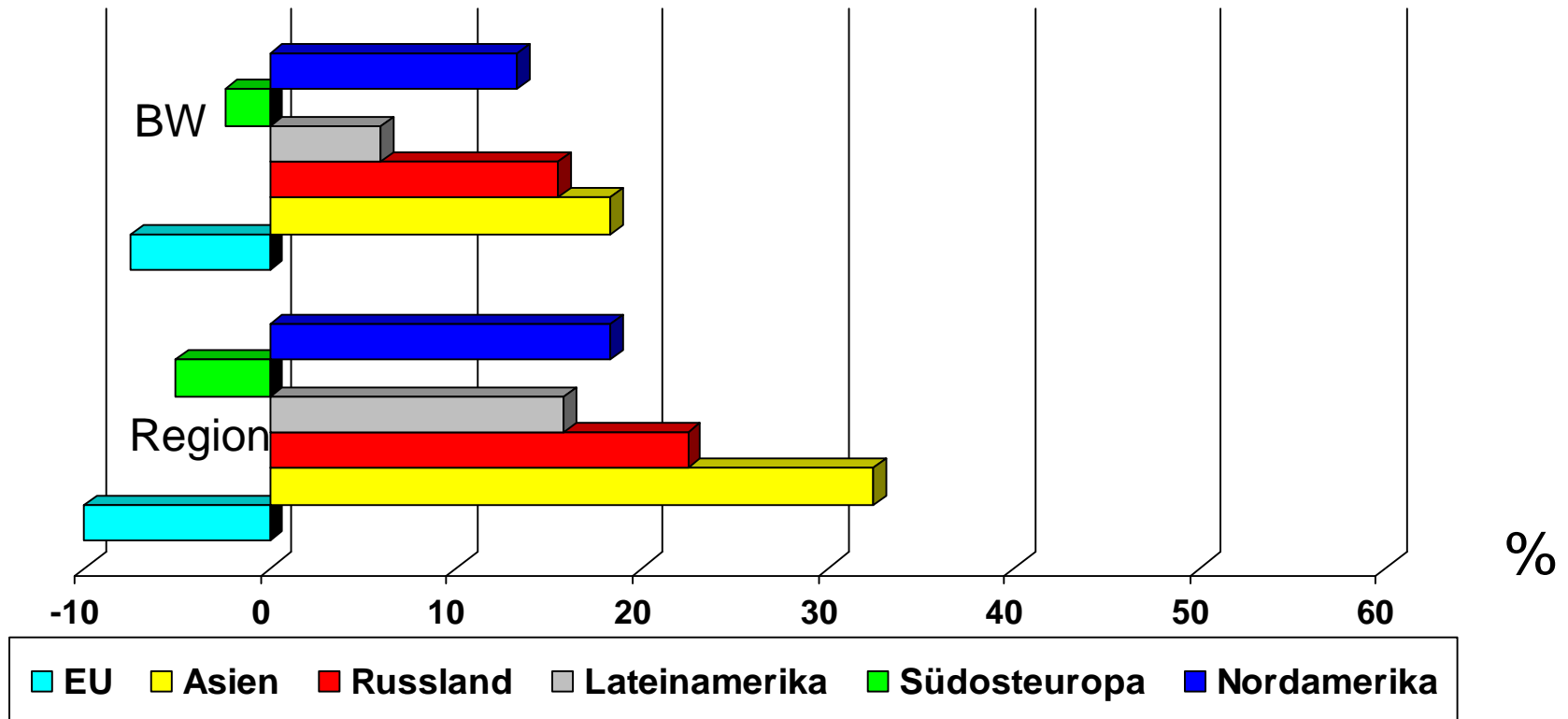
## Industrie im regionalen Vergleich





# Erwartete Exportentwicklung nach Zielgebieten

Industrie im regionalen Vergleich (Saldo der Nennungen: Zu-/Abnahme in %)





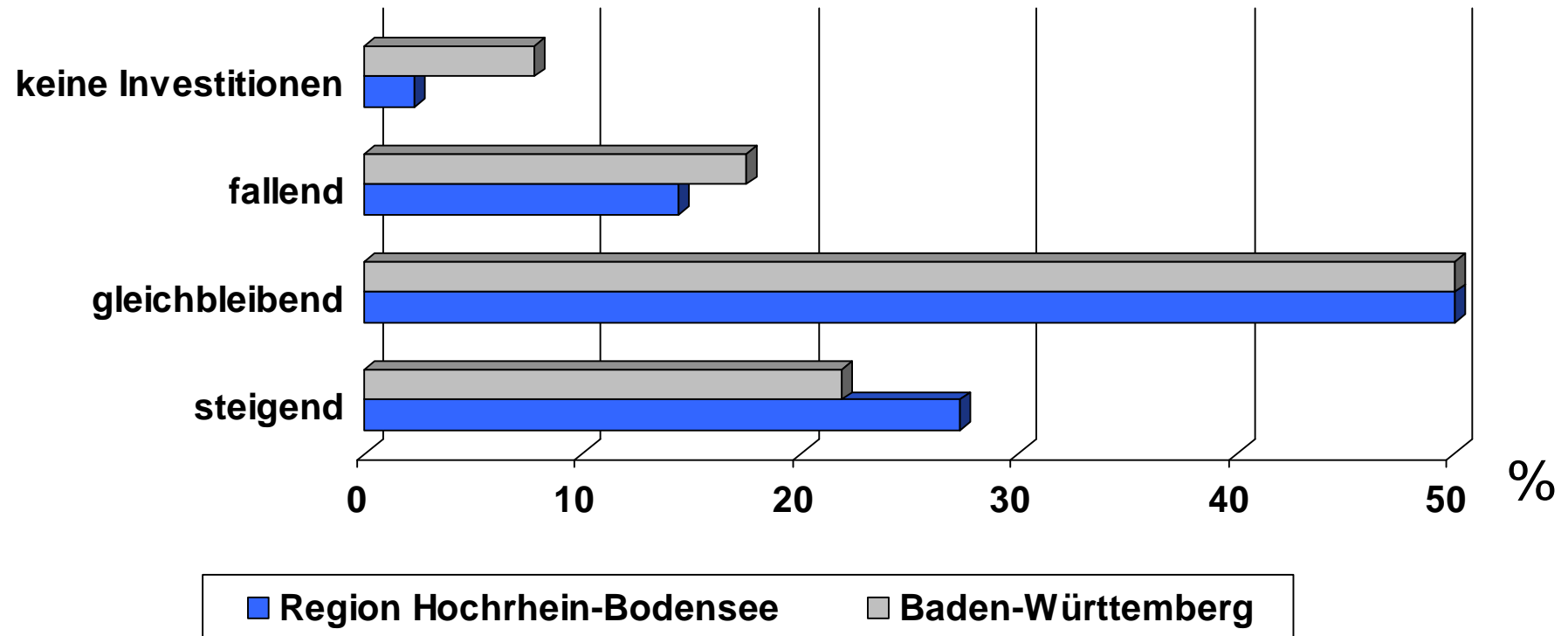
# Investitionen im Inland





# Geplante Inlandsinvestitionen

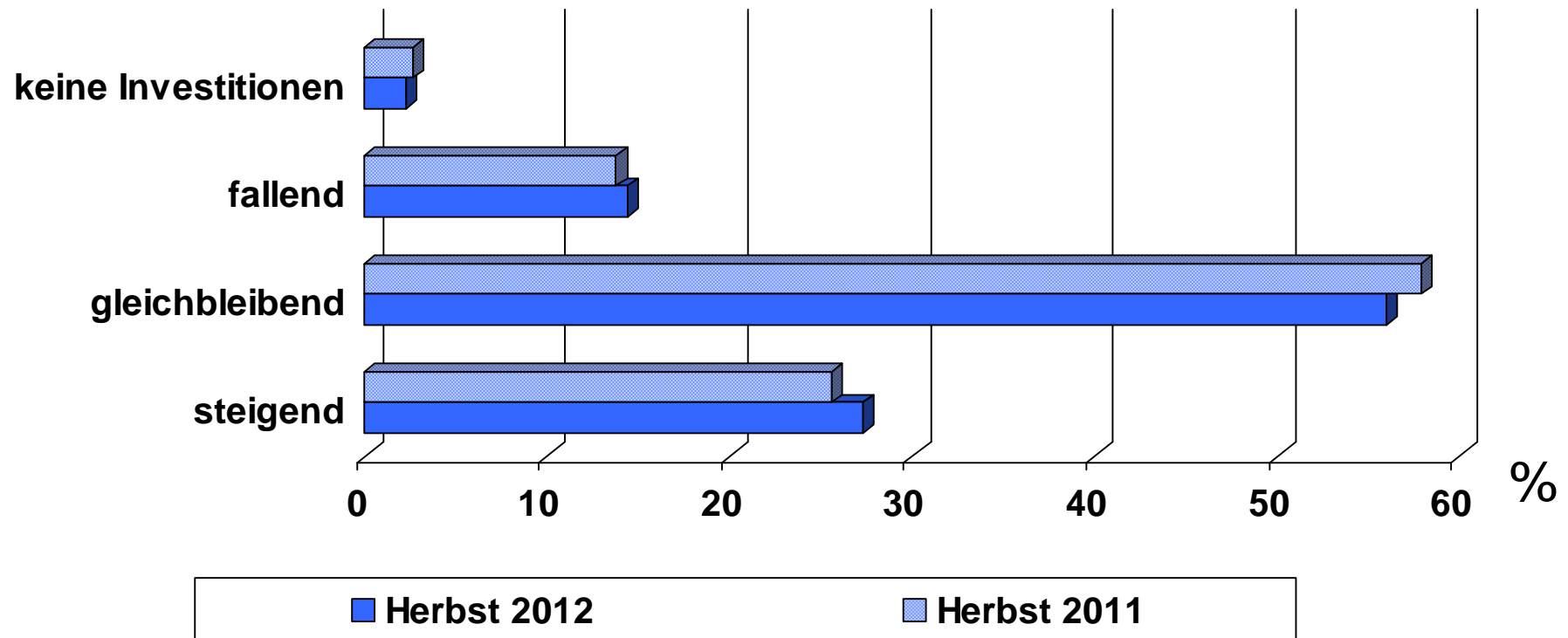
insgesamt im regionalen Vergleich





# Geplante Inlandsinvestitionen

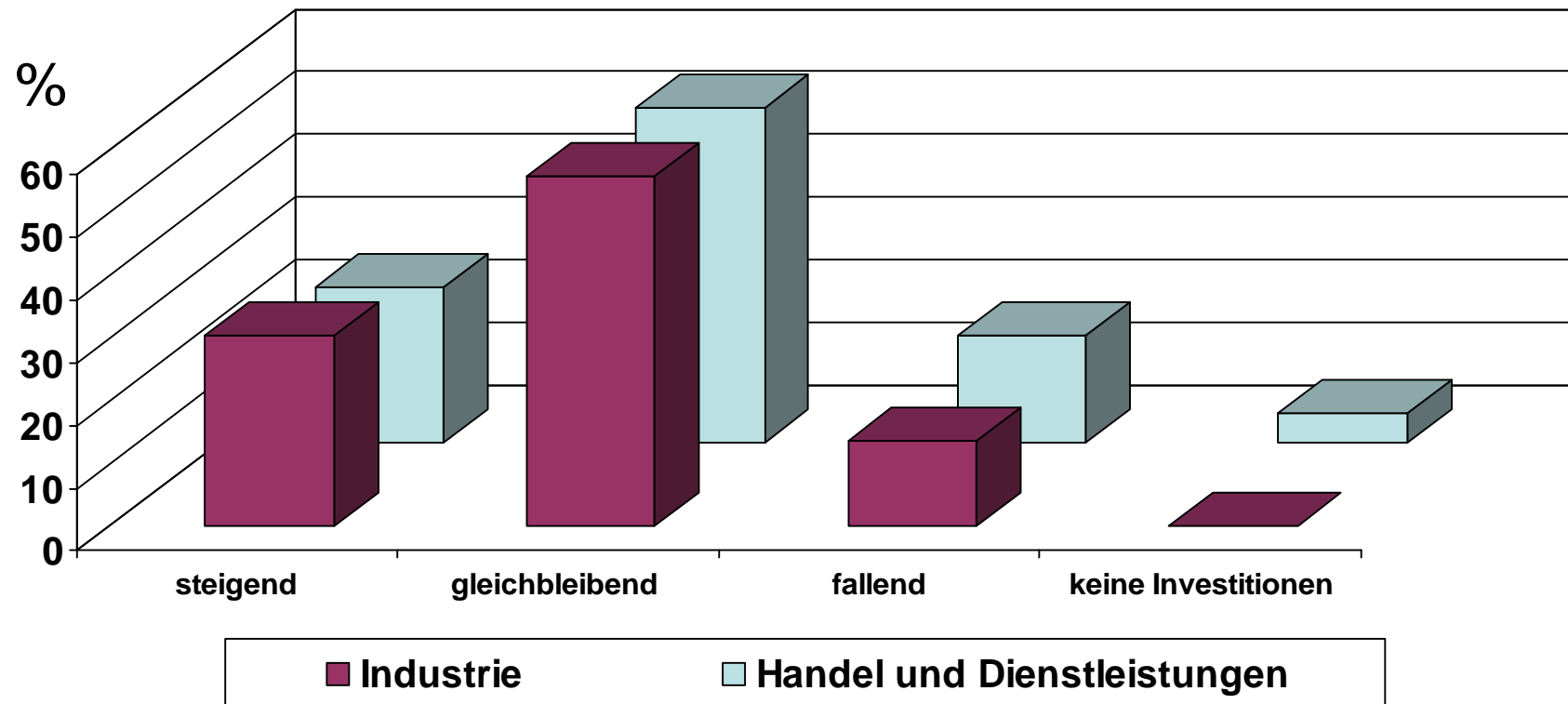
Region: Einschätzung im Vergleich zum Herbst 2011





# Geplante Inlandsinvestitionen

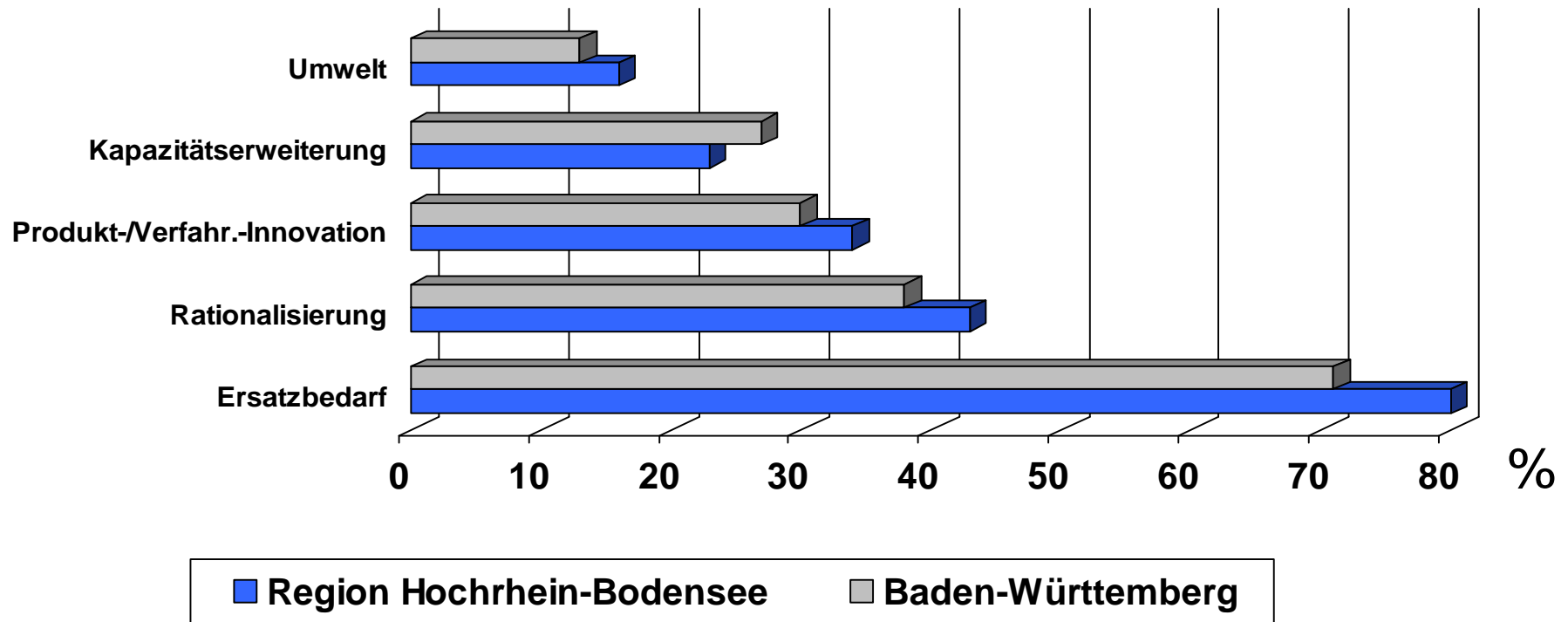
Region: Wirtschaftsbereiche



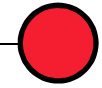


# Hauptmotive für Investitionen im Inland

insgesamt im regionalen Vergleich (Mehrfachantworten möglich)

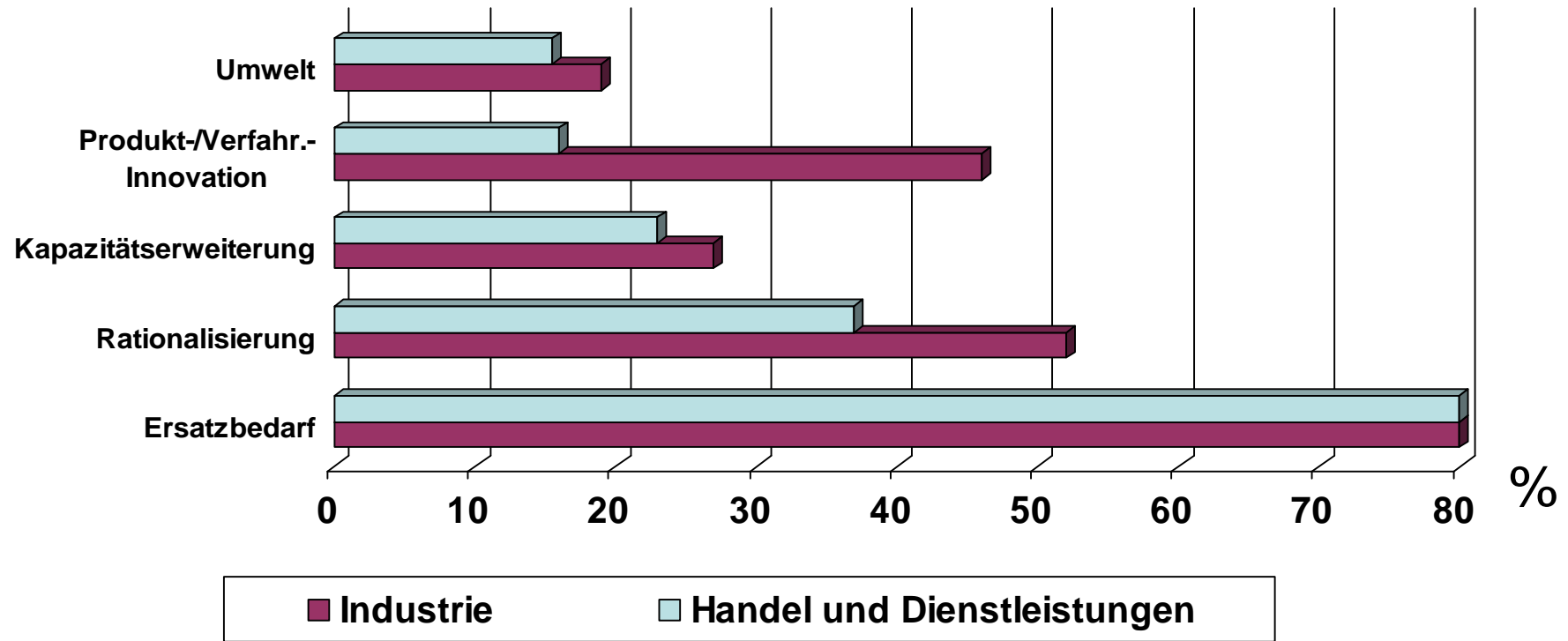






# Hauptmotive für Investitionen im Inland

Region: Wirtschaftsbereiche (Mehrfachantworten möglich)





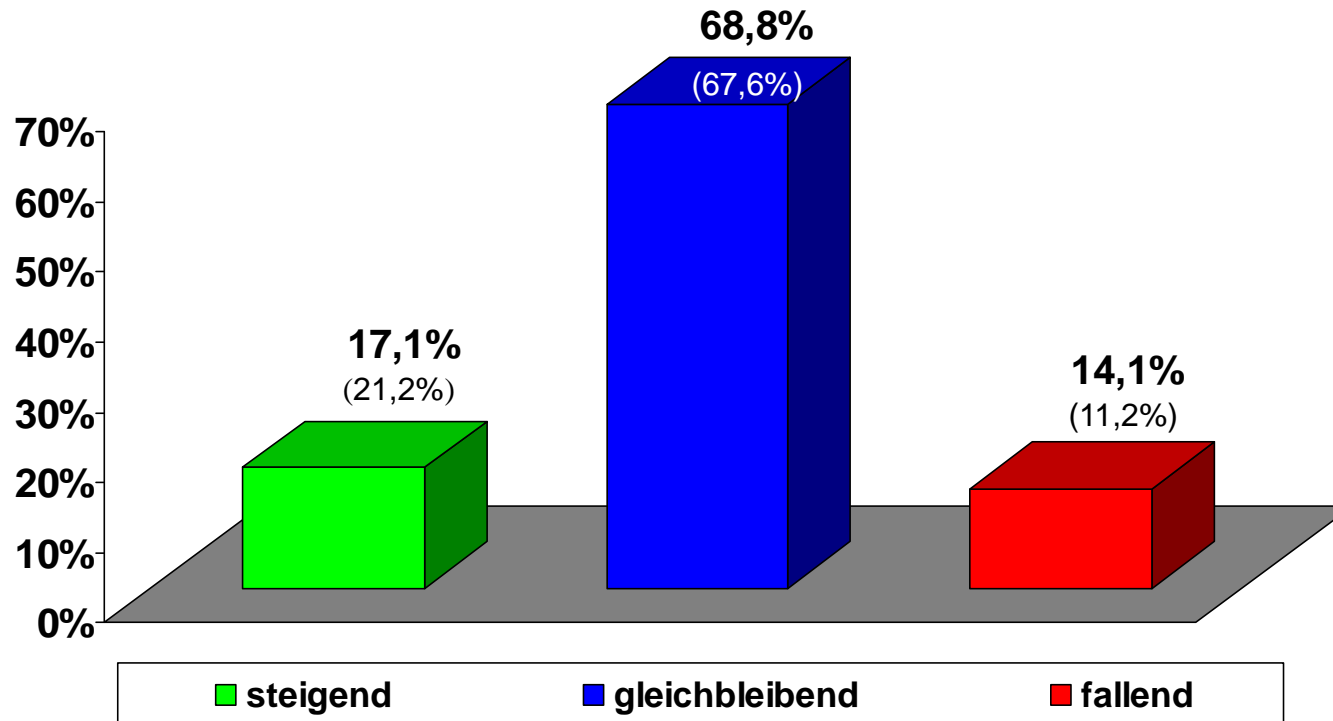
# Beschäftigung





# Erwartete Beschäftigungsentwicklung (vor Ort)

Region insgesamt (Werte Frühjahr 2012 in Klammern)

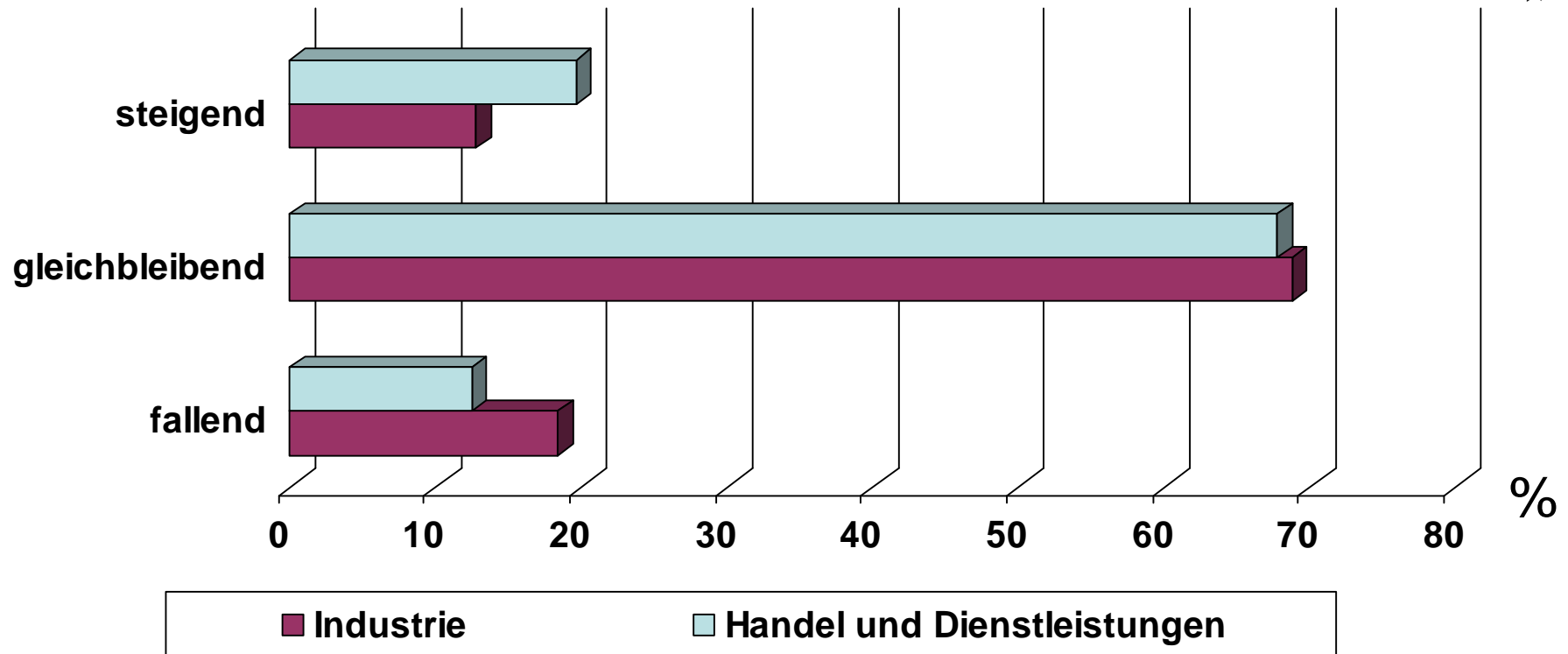




Standortpolitik

# Erwartete Beschäftigungsentwicklung (vor Ort)

Region: Wirtschaftsbereiche





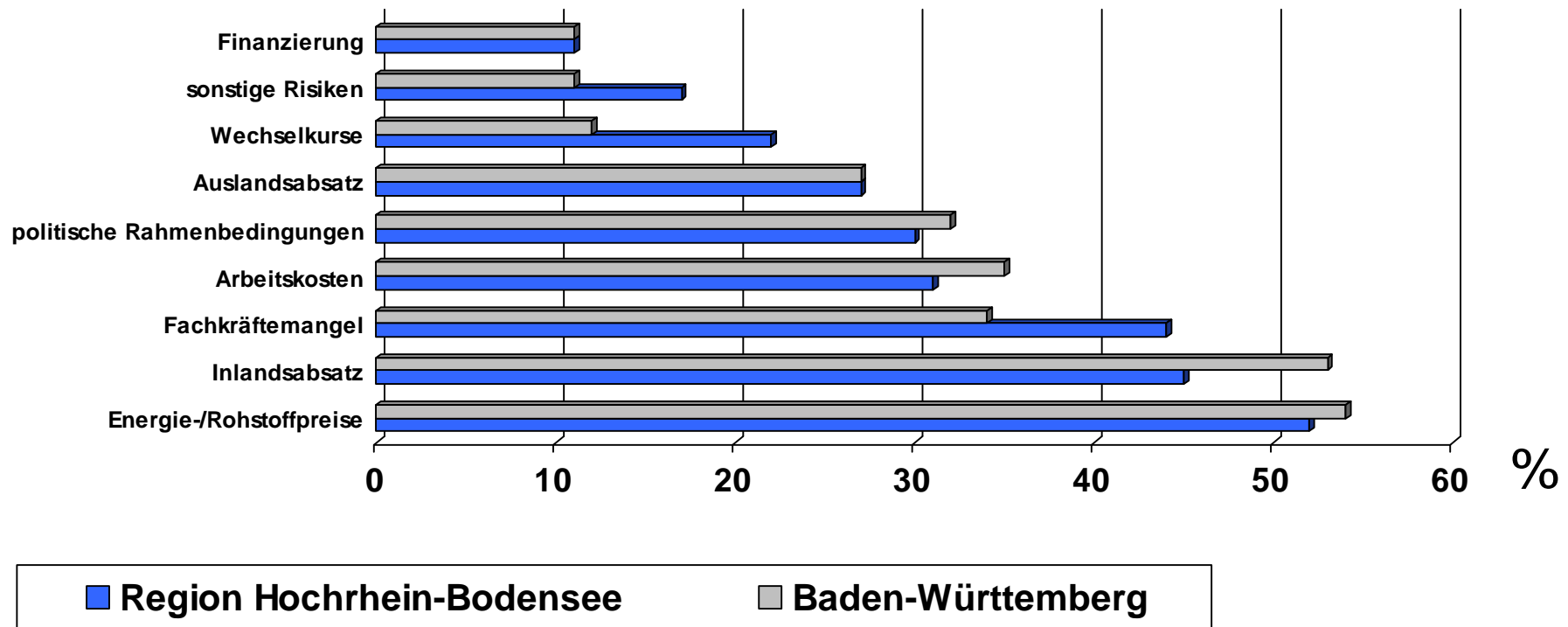
# Wirtschaftliche Risiken





# Größte Risiken für die wirtschaftliche Entwicklung ...

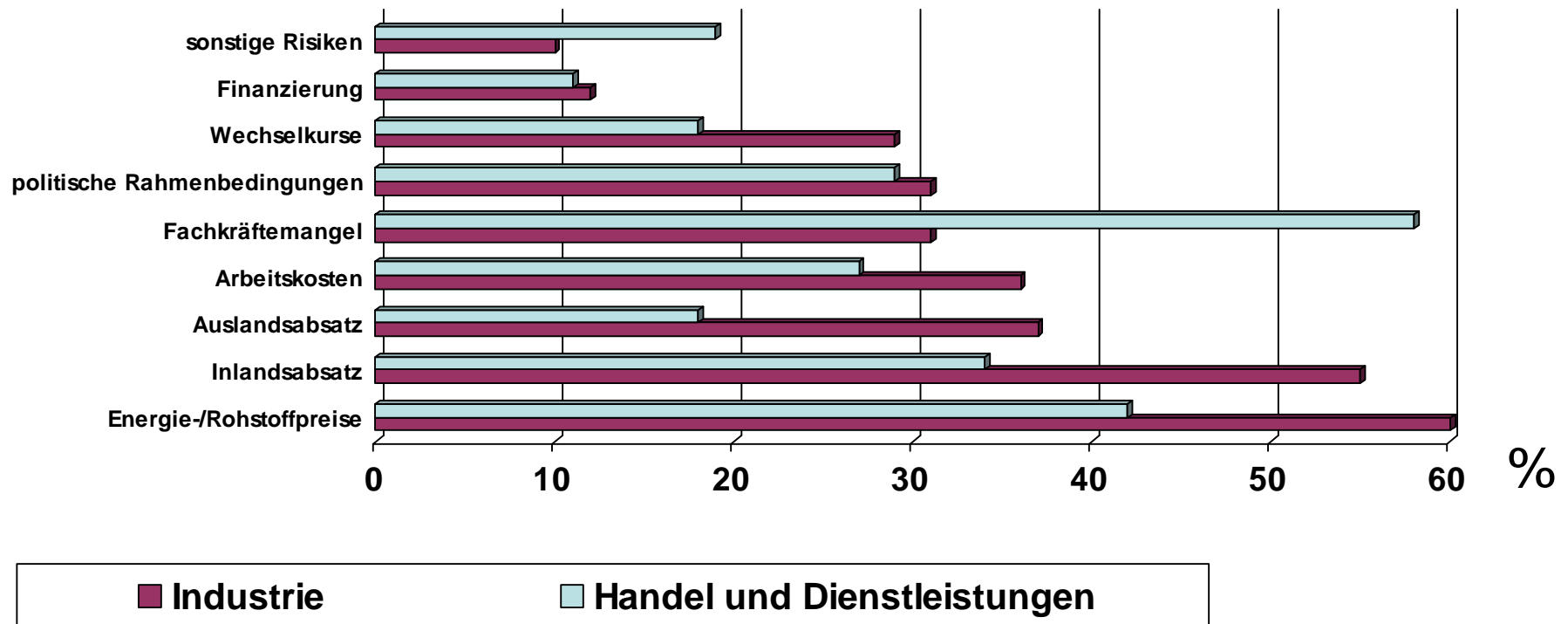
insgesamt im regionalen Vergleich (Mehrfachnennungen möglich)





# Größte Risiken für die wirtschaftliche Entwicklung ...

Region: Wirtschaftsbereiche (Mehrfachnennungen möglich)





# Fachkräfteengpass



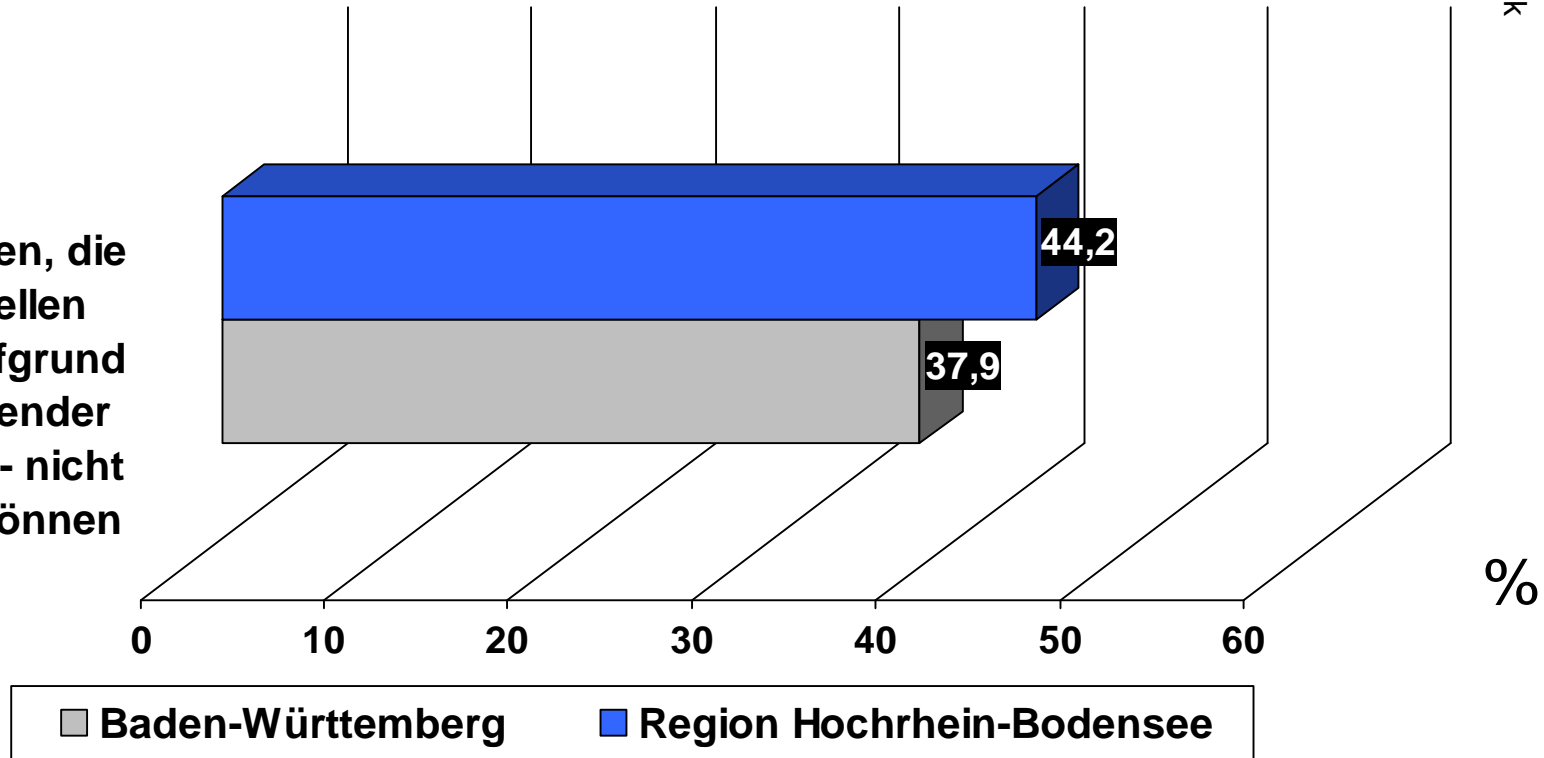




# Fehlen den Unternehmen Fachkräfte?

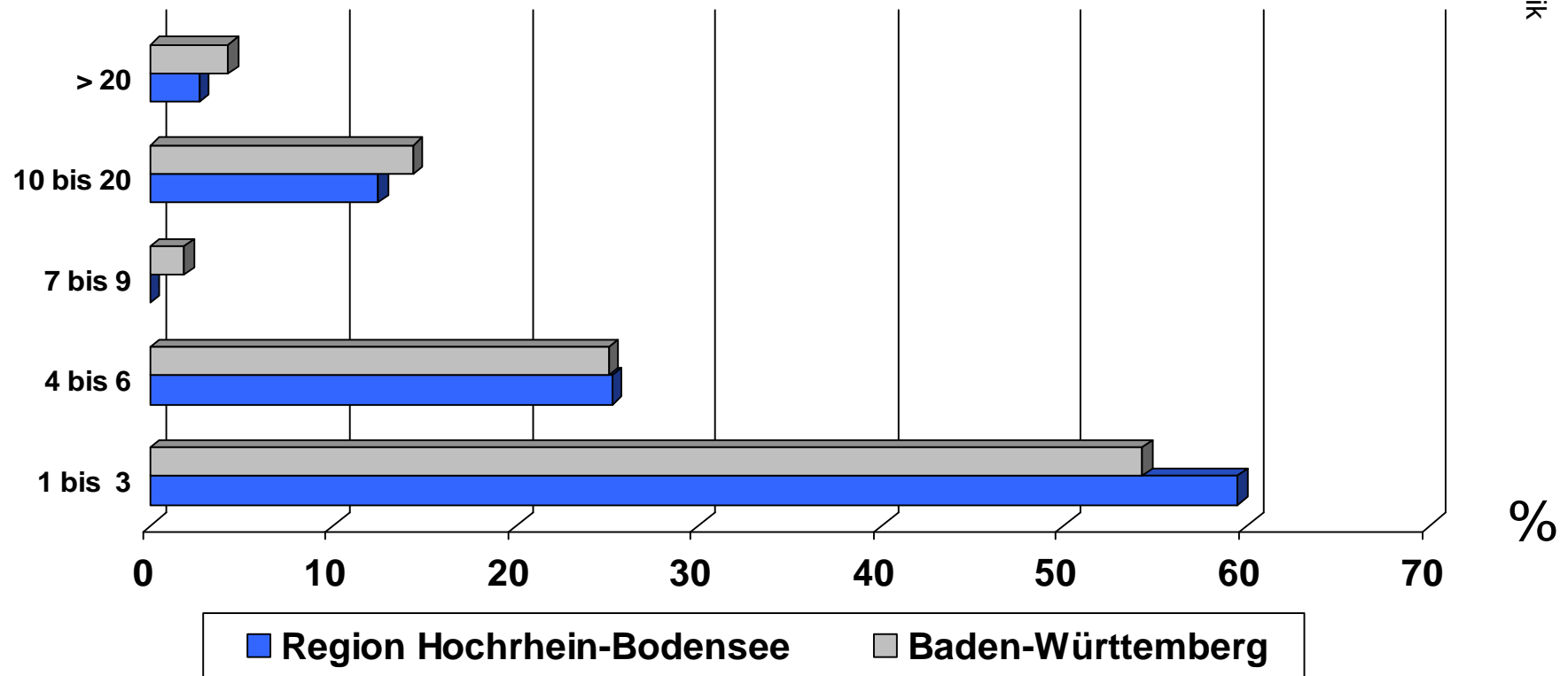
insgesamt im Regionalen Vergleich

Unternehmen, die  
offene Stellen  
derzeit - aufgrund  
nicht passender  
Fachkräfte - nicht  
besetzen können





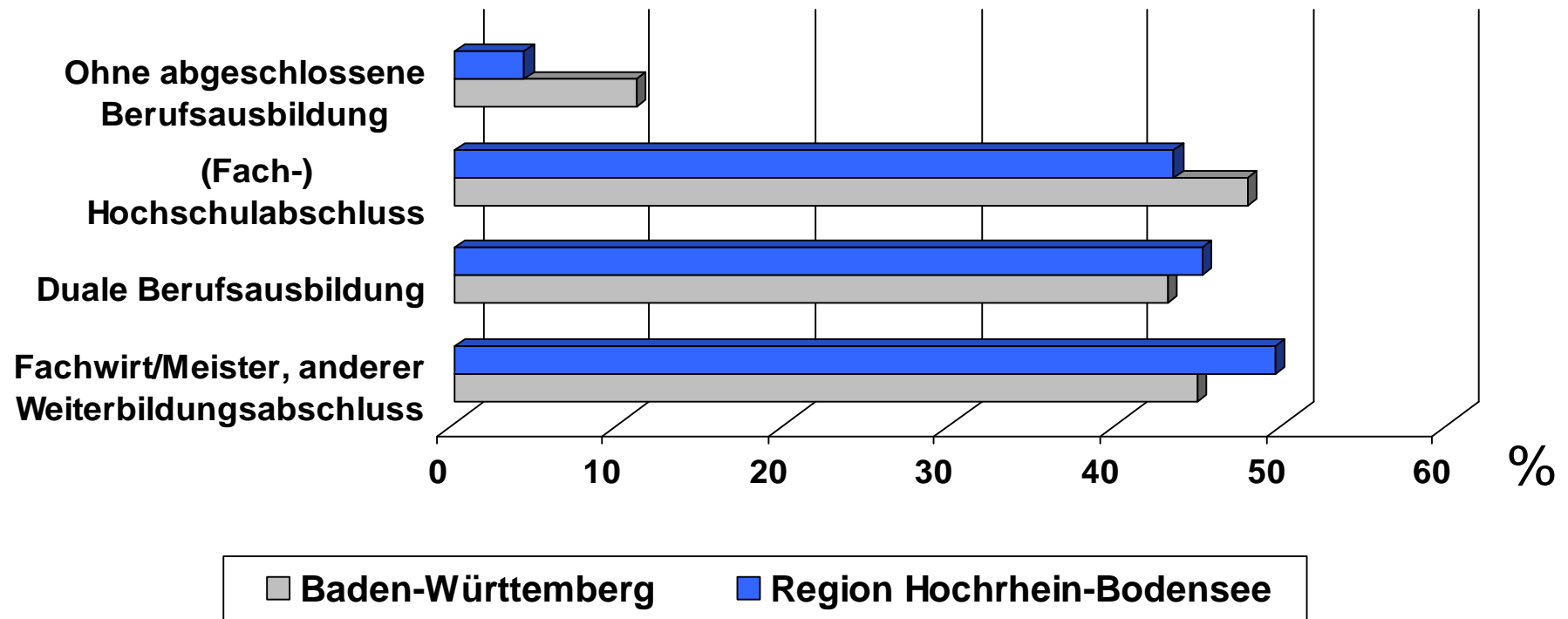
# Anzahl offener Stellen in den Unternehmen? insgesamt im Regionalen Vergleich





# Welches Qualifikationsniveau wird gesucht?

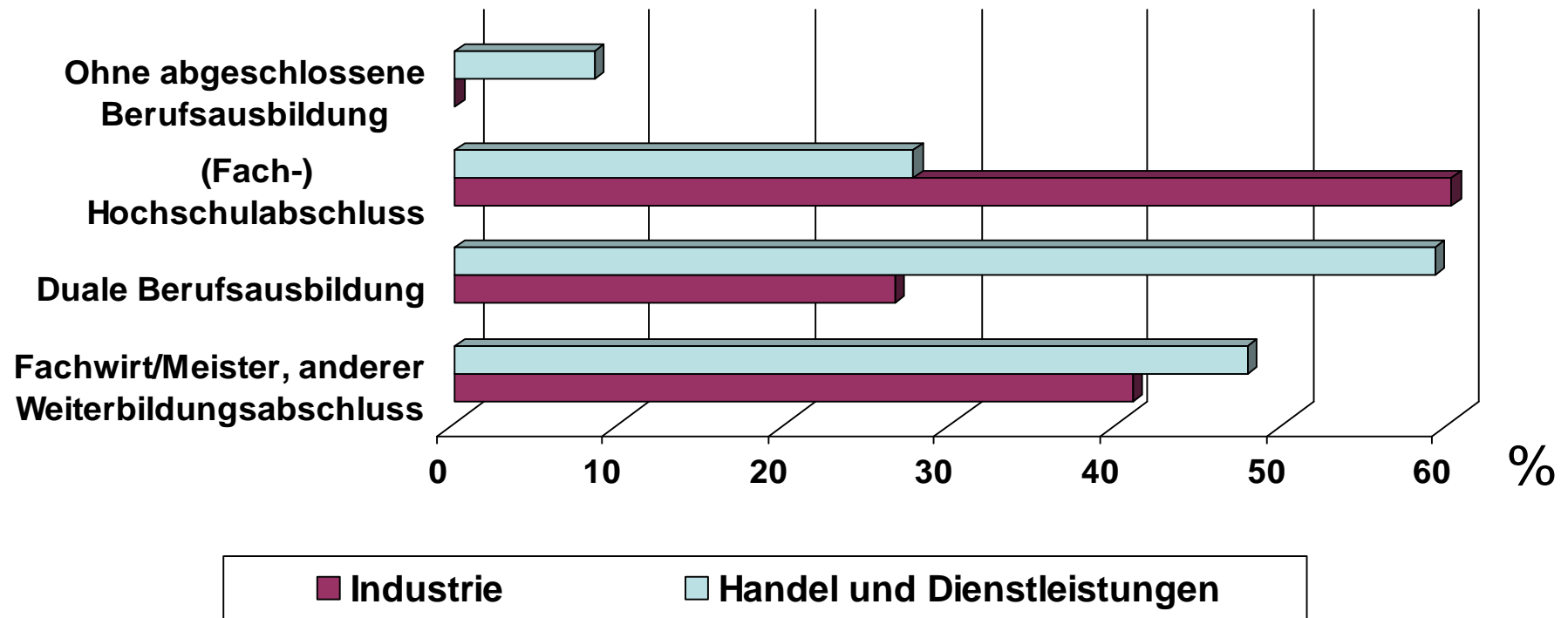
insgesamt im Regionalen Vergleich (Mehrfachnennungen möglich)





# Welches Qualifikationsniveau wird gesucht?

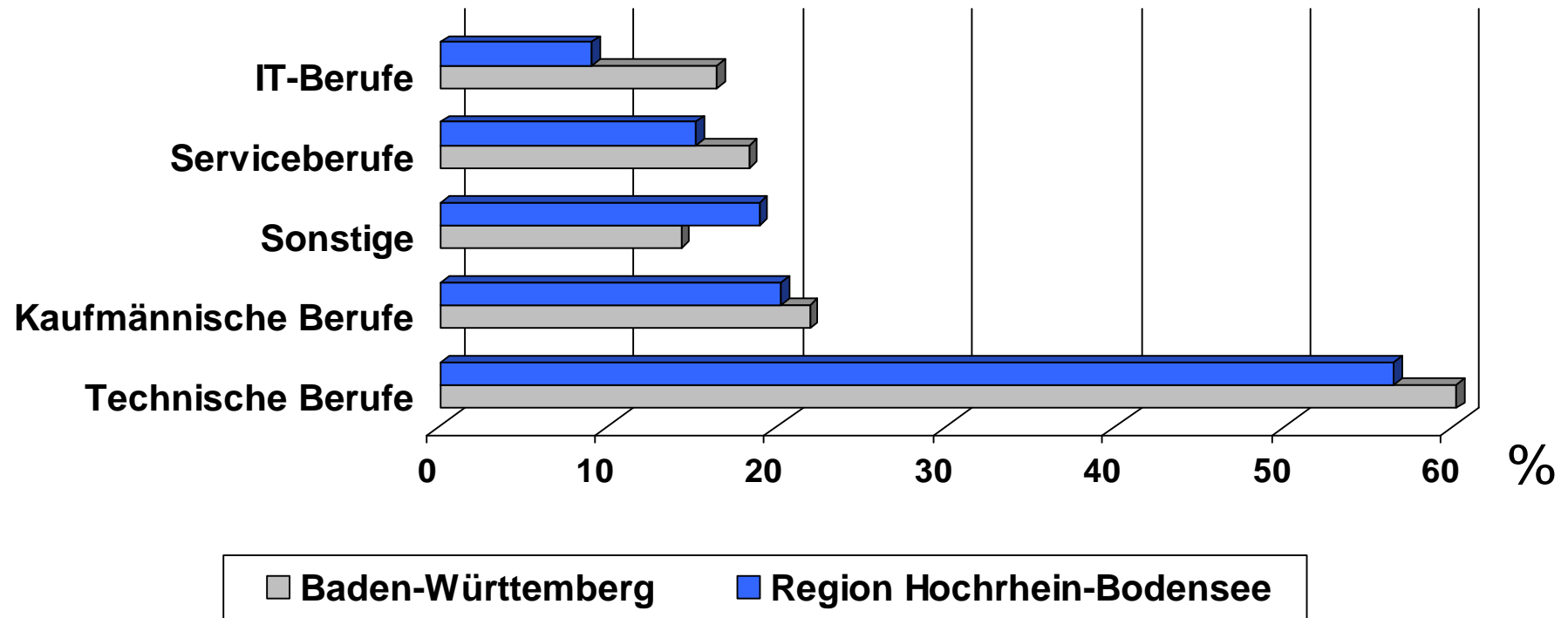
Region: Wirtschaftsbereiche (Mehrfachnennungen möglich)





# In welchen Berufsfeldern wird gesucht?

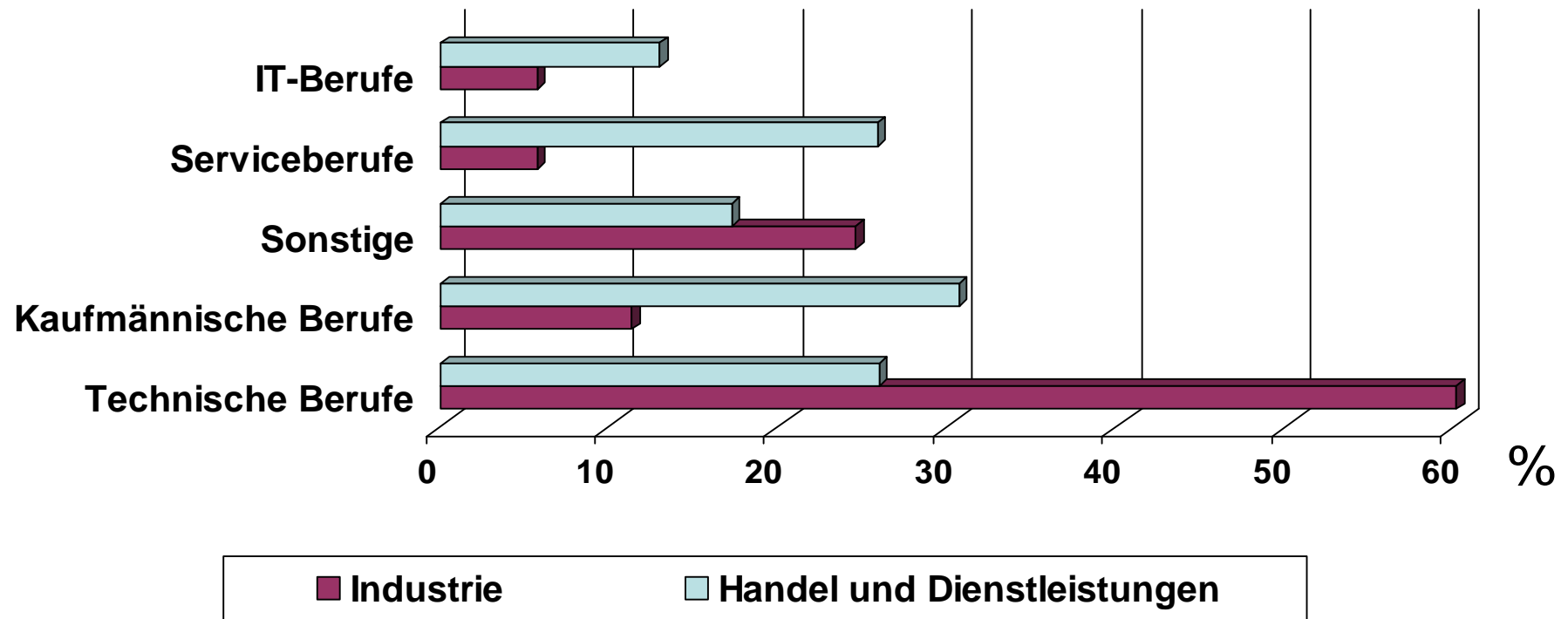
insgesamt im Regionalen Vergleich (Mehrfachnennungen möglich)





# In welchen Berufsfeldern wird gesucht?

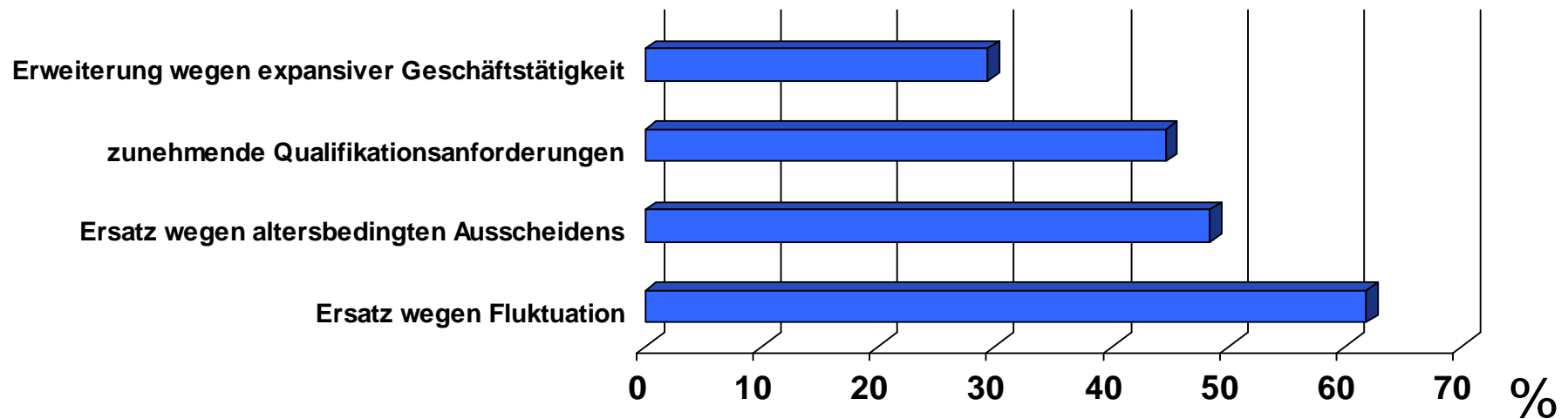
Region: Wirtschaftsbereiche (Mehrfachnennungen möglich)





# Warum werden Fachkräfte gesucht?

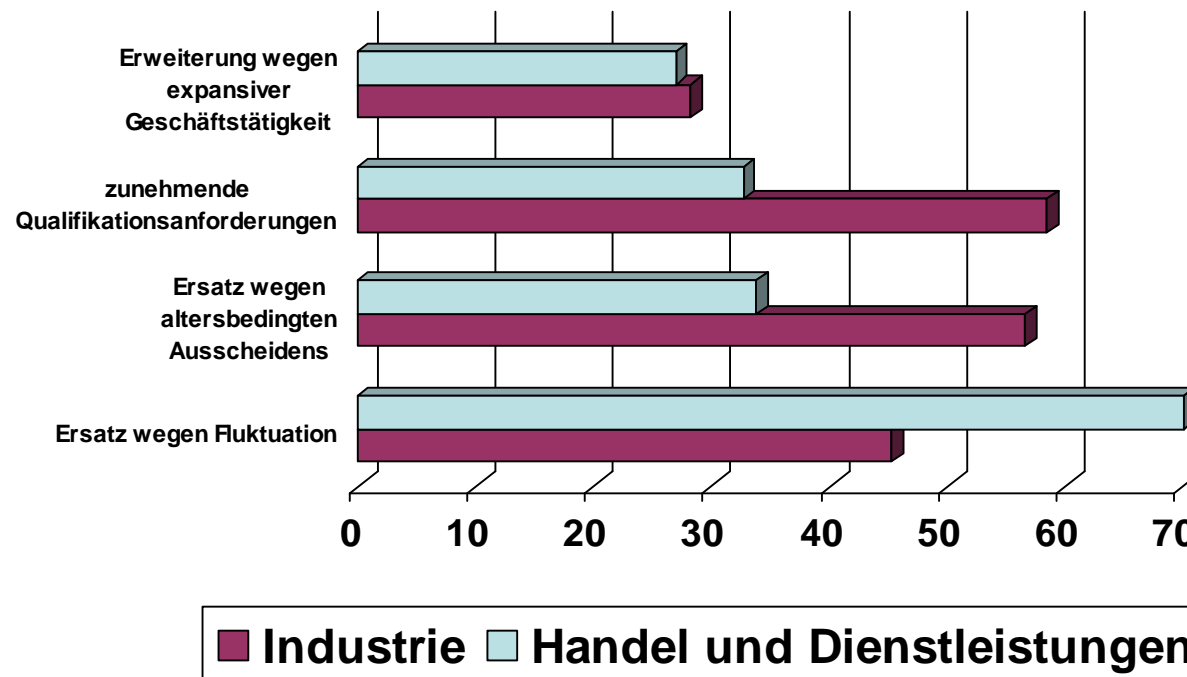
Region insgesamt (Mehrfachantworten möglich)





# Warum werden Fachkräfte gesucht?

Region: Wirtschaftsbereiche (Mehrfachantworten möglich)







# Welche Folgen hätte ein anhaltender Fachkräftemangel?

Region insgesamt (Mehrfachantworten möglich)

