

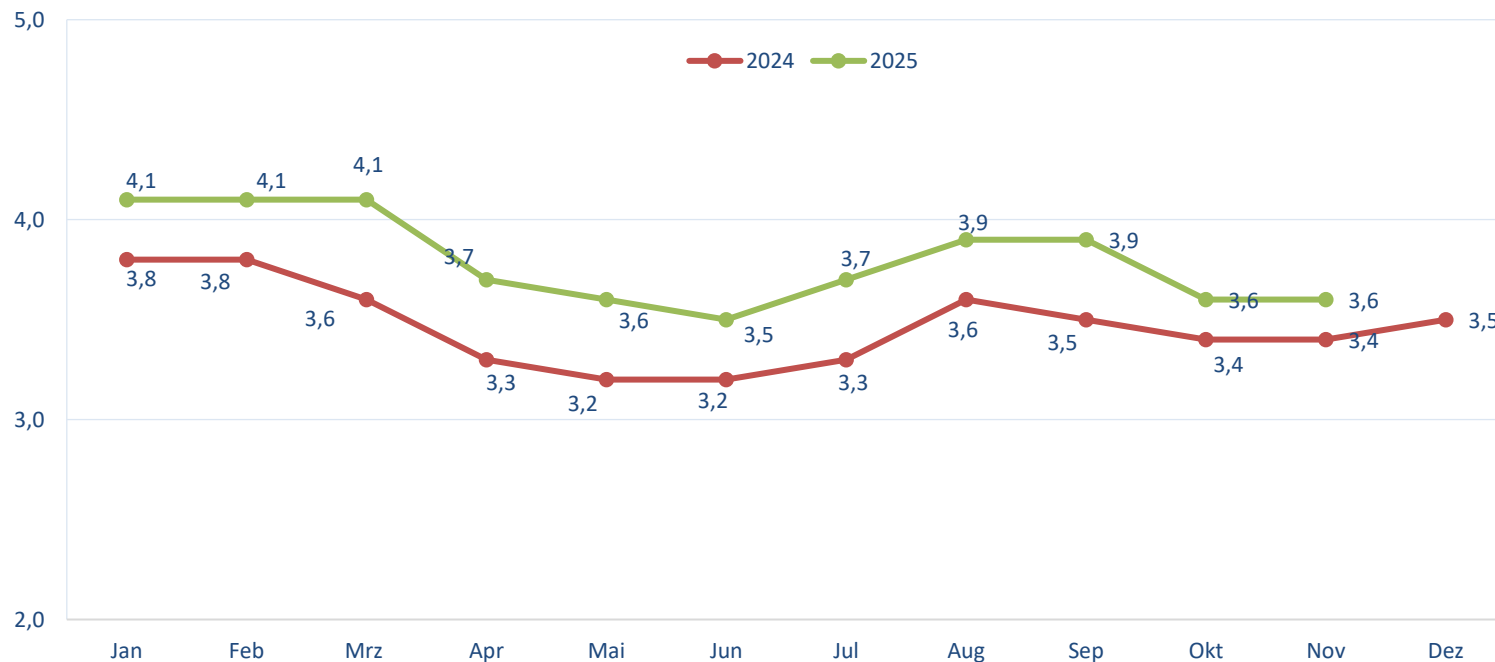
Der Arbeitsmarkt im IHK-Bezirk November 2025

Region	Arbeitslose		Arbeitslosenquote* in Prozent	
	November 2025	Veränderung zum Vorjahresmonat	November 2025	Vorjahresmonat
Kreisfreie Städte				
Amberg	1.360	-5,2%	5,6	5,9
Regensburg	4.930	18,8%	5,1	4,4
Weiden i.d.Opf.	1.482	3,2%	6,0	5,9
Landkreise				
Amberg-Weizsach	2.179	8,5%	3,6	3,3
Cham	2.261	10,7%	3,0	2,7
Neumarkt i.d.Opf.	2.040	1,0%	2,5	2,5
Neustadt a.d. Waldnaab	1.898	5,3%	3,5	3,3
Regensburg	3.657	18,4%	3,1	2,7
Schwandorf	3.054	3,6%	3,4	3,3
Tirschenreuth	1.427	-1,2%	3,5	3,5
Kelheim (Niederbayern)	2.374	5,8%	3,1	3,0
Oberpfalz	24.288	8,5%	3,6	3,4
IHK-Bezirk	26.662	8,3%	3,6	3,4
Bayern	305.331	7,0%	3,9	3,7
Deutschland	2.885.087	4,0%	6,1	5,9

*bezogen auf alle zivilen Erwerbspersonen, in Prozent

Quelle: Bundesagentur für Arbeit

Entwicklung der Arbeitslosenquote im IHK-Bezirk* (in Prozent)



*bezogen auf alle zivilen Erwerbspersonen, in Prozent
Quelle: Bundesagentur für Arbeit