

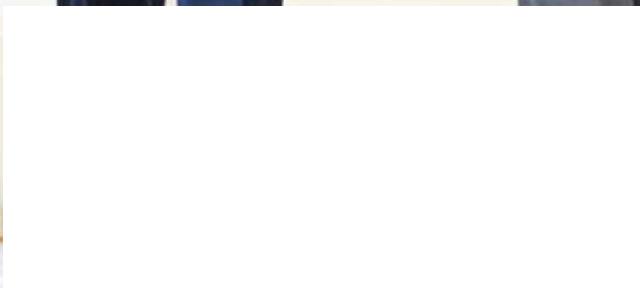
wirtschaftplus

Eine Anzeigen-Spezialausgabe
des Wirtschaftsmagazins der
IHK Osnabrück – Emsland – Grafschaft Bentheim



Osnabrück
Emsland
Grafschaft Bentheim

Erfolgreiche Unternehmen
aus Stadt und Landkreis
Osnabrück im Porträt





€266
monatl. Rate zzgl. MwSt.

Abb. zeigt Sonderausstattungen.

Der neue **OPEL INSIGNIA BiTURBO**

DIE KRAFT DER ZWEI TURBOS.



Wir leben Autos.

Nur wer ihn selbst gefahren ist, kann mitreden: Der neue Hochleistungsdiesel Opel Insignia 2.0 CDTI BiTurbo entfaltet seine Kraft mit Gänsehautgarantie. Seine mehr als beeindruckenden Werte machen ihn zu einem der sparsamsten und gleichzeitig dynamischsten Fahrzeuge der Mittelklasse:

- 400 Nm
- 230 km/h Spitze
- nur 4,9 l Verbrauch*
- Metallic

Unser SmartLease-Angebot für Gewerbekunden

für den Opel Insignia 4-Türer 150 Jahre Opel 2,0 BiTurbo CDTI 143 kW Manuelles 6-Gang Getriebe

Monatsrate

(exkl. MwSt.) 266,- €

(inkl. MwSt.) 316,- €

Leasingsonderzahlung (inkl. MwSt.): 0,- €, **Laufzeit:** 36 Monate, **Laufleistung:** 20.000 km/Jahr. Angebot zzgl. 699,- € Überführungskosten.

Ein Angebot der GMAC Bank GmbH, Friedrich-Lutzmann-Ring, 65428 Rüsselsheim, für die das Heinz Viere Kfz. GmbH & Co. KG als ungebundener Vertreter tätig ist. Nach Vertragsabschluss steht Ihnen ein gesetzliches Widerrufsrecht zu.

JETZT PROBE FAHREN!

* Offizieller Kraftstoffverbrauch in l/100 km, innerorts: 6,1; außerorts: 4,2; kombiniert: 4,9; CO₂-Emission, kombiniert: 129 g/km (gemäß VE (EG) Nr. 715/2007). Effizienzklasse A

Ihr Opel Partner

Autohaus Viere

An der B51 in G.M.Hütte

Tel. 05401/86040 www.auto4e.de



IHK-Präsident Gerd-Christian Titgemeyer
und IHK-Hauptgeschäftsführer Marco Graf

Starker Standort

Der Raum Osnabrück ist ein starker Wirtschaftsstandort. Rund 14 000 neue Arbeitsplätze hat die Wirtschaft hier in den vergangenen zehn Jahren geschaffen. Zahlreiche neue Betriebe sind hinzugekommen, seien es Neugründungen oder Investoren von außerhalb. Und schließlich: Kein Jugendlicher, der einen Ausbildungsplatz nachgefragt hat, ist hier unversorgt geblieben. Möglich machen diesen Erfolg die rund 31 000 Mitgliedsbetriebe der IHK Osnabrück – Emsland – Grafschaft Bentheim in Stadt und Landkreis Osnabrück.

Darunter sind kleine und mittlere ebenso wie große Unternehmen, Industriebetriebe ebenso wie solche aus den Bereichen Handel und Dienstleistungen, junge Dienstleistungsunternehmen wie erfolgreiche Traditionsbetriebe. Begünstigt wird die Entwicklung durch Standortfaktoren wie die hervorragenden Verkehrsverbindungen, niedrige Standortkosten und eine wirtschaftsfreundliche Kommunalpolitik.

Die vorliegende Anzeigenpublikation „Erfolgreiche Unternehmen aus Stadt und Landkreis Osnabrück im Porträt“ ist eine Leistungsschau der regionalen Wirtschaft. Rund 41 Betriebe im Raum Osnabrück haben die Gelegenheit genutzt, sich hier mit ihren Kompetenzen und Stärken zu präsentieren. Die Summe dieser Erfolgsgeschichten ist die Basis für die positive Entwicklung unseres Wirtschaftsraums und macht zugleich die Dynamik unserer Region aus.

Diese Spezialausgabe wird dazu beitragen, diese Betriebe sowohl in der Region als auch überregional noch bekannter zu machen und so weiteres Wachstum zu schaffen.

Vorwort 3
 Inhaltsverzeichnis 4
 Einleitung 5

A

AOK Servicezentrum Osnabrück 6
 ATG Sicherheitstechnik GmbH 46

B

B+S GmbH Logistik und Dienstleistungen ... 8
 Bartsch Pumpen GmbH 9
 BKK firmus 11
 buw Holding GmbH 12

C

CCE Group 13

D

DEKRA Akademie GmbH 15
 Dreier & Horstmann Moden GmbH 16
 Digitale Darstellung 17

E

ELA Container GmbH 18, 19
 emsLICHT AG 20

F

First Select Finance GmbH 21

G

Gußmann Versicherungsmakler 23

H

Autohaus Heiter 22
 Haberland Zerspanungstechnik GmbH 24
 HEIFO Rüterbories GmbH 25
 Hansalog GmbH & Co.KG 26

I

ISGUS Vertriebs GmbH 27
 Industrieller Arbeitgeberverband
 Osnabrück-Emsland e.V. 29

J

CNC-Technik A. Jansen GmbH 14

K

Keibel Maschinenbau GmbH 30
 Bernard Krone Holding GmbH & Co.KG 31
 Kuipers CNC-Blechtechnik
 GmbH & Co.KG 32

L

Hermann Lüdecke GmbH & Co.KG 28
 LINDSCHULTE
 Ingenieurgesellschaft mbH 33
 Landkreis Osnabrück
 Geschäftsbereich Wirtschaft & Arbeit 34

M

August Meyer Entsorgung –
 Technische Dienstleistungen
 GmbH & Co.KG 35
 MLP 36

N

Naber GmbH Versicherungsmakler 37
 Neugebauer Personaldienste e.K. 38

P

Autohaus Pietsch GmbH 7

O

OS Materialmanagement 10

R

A. RAWIE GmbH & Co.KG 39
 RWE Deutschland AG 40

S

Schröder Büro 41
 SCHUSTER Werbeartikel GmbH 42
 Stadtwerke Osnabrück AG 43
 SYSCON GmbH Systeme plus Consulting ... 44

W

Wittfeld GmbH 45
 WSO Sicherheitsdienst GmbH 46

Impressum

Herausgeber:

M & E Druckhaus GmbH & Co. KG
 Weberstraße 7
 49191 Belm bei Osnabrück
 Telefon 05406 808-0
 Telefax 05406 808-204
 E-Mail: info@me-druckhaus.de
 Internet: www.me-druckhaus.de

Industrie- und Handelskammer
 Osnabrück – Emsland – Grafschaft
 Bentheim
 Neuer Graben 38
 49074 Osnabrück
 Postfach 3080
 49020 Osnabrück
 Telefon 0541 353-0
 Telefax 0541 353-122
 E-Mail: ihk@osnabrueck.ihk.de
 Internet: <http://www.osnabrueck.ihk24.de>

Redaktion:

MediaService Osnabrück

Verlag und Druck:

M & E Druckhaus GmbH & Co. KG
 Weberstraße 7
 49191 Belm bei Osnabrück
 Telefon 05406 808-0
 Telefax 05406 808-204
 E-Mail: info@me-druckhaus.de
 Internet: www.me-druckhaus.de

Anzeigen:

MediaService-Osnabrück
 Inhaber: Dirk Bieler e. K.
 Im Nahner Feld 1
 49082 Osnabrück
 Telefon 0541 5 05 66 20
 Telefax 0541 5 05 66 22
 E-Mail: post@mediaservice-osnabrueck.de
 Internet: www.mediaservice-osnabrueck.de

Bildernachweis:

Titelseite und Seite 5: fotolia.de

Region Osnabrück bietet attraktive Perspektiven

Die Fakten überzeugen: Der Wirtschaftsraum auf einen Blick

Im Raum Osnabrück sind die Unternehmen breit aufgestellt und in vielen zukunfts-trächtigen Branchen tätig. Hier, im östlichen Teil des IHK-Bezirks Osnabrück – Emsland – Grafschaft Bentheim, werden wirtschaftliche Erfolgsgeschichten geschrieben. Einige davon werden in dieser Ausgabe vorgestellt.

Die Fakten überzeugen: Der Wirtschaftsraum auf einen Blick

Der Raum Osnabrück ist ein Wachstumsmotor in Niedersachsen. Die Erfolge spiegeln sich in statistischen Daten wider. In Stadt und Landkreis stieg die Wirtschaftsleistung im Zeitraum von 1999 bis 2009 um knapp 19 % auf über 12,7 Mrd. Euro. Damit liegt der Zuwachs über dem Niedersachsendurchschnitt (17 %). Mittlerweile wird bezogen auf Niedersachsen jeder vierzehnte Euro im Raum Osnabrück erwirtschaftet. Doch nicht nur die Wachstumswahlen stimmen. Die starke Wirtschaftsdynamik in Stadt und Landkreis Osnabrück wird von Beschäftigungserfolgen begleitet. Stieg die Zahl der Arbeitsplätze in den letzten zehn Jahren im Bundesdurchschnitt um 4 %, legte sie hier um 14 000 zu. Gewinner ist dabei vor allem der Dienstleistungssektor mit einem Stellenplus von knapp 17 %.

Unternehmen nutzen Standortvorteile

Diese Erfolge sind keine Zufallsprodukte. Firmen, die hier zu Hause sind, nutzen die Vorteile ihrer Region. Sie profitieren dabei vor allem von niedrigen Standortkosten und günstigen Verkehrsanbindungen. Darüber hinaus können die Betriebe auf gut qualifizierte Arbeitskräfte zurückgreifen. Basis dafür ist unter anderem eine stabile Bevölkerungsentwicklung. Die Einwohnerzahl

erreichte zuletzt mit knapp 522 000 Einwohnern den Stand des Jahres 1999. Bundesweit ging die Bevölkerungszahl leicht zurück. Der Raum Osnabrück ist aber nicht nur eine „junge Region“, sondern verfügt auch bei der Qualifikation der Beschäftigten über Vorteile, insbesondere im Bereich der Fachkräfte. Dieser Standortvorteil ist auf das hohe Ausbildungsengagement der Betriebe zurückzuführen. Eine geringe Fluktuation der Arbeitskräfte ist ein weiteres Plus. „Wer herkommt, der bleibt“, sagen die Unternehmen, die hier zuhause sind.

Region mit breiter wirtschaftlicher Basis

Ein weiterer Erfolgsfaktor ist die breite wirtschaftliche Basis, durch die sich die Region ihre Unabhängigkeit von einzelnen Großunternehmen bewahren kann. Die wirtschaftliche Leistungskraft verteilt sich auf viele Schultern. Dabei hat die Industrie im Raum Osnabrück ein hohes Gewicht. Dort haben knapp 25 % der sozialversicherungspflichtig Beschäftigten eine Anstellung gefunden. Dies erwies sich gerade in den vergangenen Jahren als Vorteil. Getragen wird diese positive Entwicklung von verschiedenen Industriegruppen. Einer der industriellen Hauptarbeitgeber im Osnabrücker Raum ist das Ernährungsgewerbe. Gut ein Fünftel der Industriebeschäftigten sind hier tätig. Weitere Schwerpunkte sind die Metall-, die Papier- und die Möbelindustrie sowie der Maschinenbau. Auch der Dienstleistungssektor verzeichnet eine rasante Entwicklung. Er beschäftigt mittlerweile 38 % aller Arbeitskräfte. Aufgrund überdurchschnittlicher Zuwächse in diesem Sektor konnte die Region hier in den vergangenen Jahren weiter aufholen und bietet auch für die

kommenden Jahre Entwicklungspotenzial. In einzelnen Sparten ist die Region sogar führend. So hat sich die Stadt Osnabrück als Logistikkreuzung zu einem starken Dienstleistungszentrum der Region entwickelt. Eine weitere Stärke ist der hochwertige Einzelhandel in der City, der zu einem erheblichen Kaufkraftzufluss führt. Dieses Wachstum ist höchst erfreulich – und zugleich eine Herausforderung. Zahlreiche Osnabrücker Betriebe haben Bedarf an hoch qualifizierten Fach- und Führungskräften. Hier bietet der Standort besonders gute Voraussetzungen. Denn mit 21 000 Studierenden an Hochschule und Universität ist Osnabrück auch eine wichtige Hochschulregion.

Richtige Mischung bringt den Erfolg

Im Raum Osnabrück bringt die richtige Mischung den Erfolg. Unter den Top 100 der größten Unternehmen in Niedersachsen kommen 14 Betriebe aus dem Raum Osnabrück. Allein zehn der großen Unternehmen sind in der Stadt Osnabrück ansässig. Osnabrück ist damit hinter der Region Hannover zweiter Standortschwerpunkt Niedersachsens für Großunternehmen. Gleichzeitig ist die Region stark mittelständisch geprägt. Aktuell sind hier rund 31 000 Betriebe in den Bereichen Industrie, Handel und Dienstleistungen aktiv. Einige der Betriebe sind echte „Promis“, andere „Hidden Champions“. Zahlreiche dieser erfolgreichen Unternehmen – ob überregional bekannt oder eher Geheimtipp – nutzen die Chance, sich in dieser Broschüre zu präsentieren.



Neuausrichtung berücksichtigt Veränderungen

AOK Pflegeversicherung – Mehr Leistungen, mehr Klarheit für das Osnabrücker Land

Eine Reihe wichtiger Neuerungen in der Pflegeversicherung ist am 1. Oktober dieses Jahres in Kraft getreten. Manche von ihnen beinhalten einen geldwerten Vorteil, andere sorgen für mehr Klarheit und damit auch Rechtssicherheit.

Mit an erster Stelle steht eine umfassende Beratungspflicht der Pflegekassen: Beantragt ein Versicherter erstmals Leistungen der Pflegeversicherung, muss ihm seine Pflegekasse einen konkreten Termin für eine Beratung innerhalb der nächsten zwei Wochen anbieten; diese Frist gab es bisher nicht. Die AOK als größte Krankenkasse in Niedersachsen hat bereits seit Jahren ein flächendeckendes Netz an Kundenberatern und Pflegefachkräften, die für eine solche individuelle Beratung und Hilfestellung von Menschen mit Pflege-, Versorgungs- oder Betreuungsbedarf ausgebildet sind.

„Nach unseren Erfahrungen möchten die meisten Pflegebedürftigen die Beratung bei sich zu Hause in Anspruch nehmen. Das ist auch aus unserer Sicht oft sogar besser, weil es häufig



Klaus Hachmeister, Regionaldirektor der AOK Osnabrücker Land.



Das AOK Servicecenter in der Niedersachsenstraße 10 in Osnabrück.

auf die konkrete Situation im Pflegehaushalt ankommt“, informiert Klaus Hachmeister, Regionaldirektor der AOK Osnabrücker Land. „Auf Wunsch nehmen wir auch Kontakt zum Beispiel mit dem Sozialhilfeträger auf, um für eine wirklich lückenlose Versorgung des Versicherten zu sorgen.“ Andere Kassen, die die Beratung nicht selber erbringen können, müssen ihren Versicherten einen Gutschein für einen externen Anbieter ausstellen.

Pflegebedürftigkeit erfordert oft eine Anpassung des Wohnumfeldes. Bisher war der Zuschuss der Pflegekasse für entsprechende Umbauten auf maximal 2557 Euro je Haushalt begrenzt. Nun gilt diese Grenze pro Versicherten. Wenn also mehrere Pflegebedürftige zusammenleben, kann der Zuschuss bis zum Vierfachen betragen.

Außerdem entfällt künftig der Eigenanteil. Ist dieser Betrag ausgeschöpft, können Wohngemeinschaften, die ab dem 1. Oktober neu gegründet werden, eine Anschubfinanzierung für weitere Umbauten von 2500 Euro pro Person (maximal 10000 Euro pro Haushalt) beantragen. Voraussetzung ist allerdings, dass eine Pflegekraft die Wohngruppe ambulant betreut, sei es organisatorisch, verwaltend oder pflegerisch. Beide, „alte“ und „neue“ betreute Wohngruppen, haben bei mindestens drei pflegebedürftigen Bewohnern zudem Anspruch auf monatlich 200 Euro Pauschalzuschuss pro Person.

„Zum 1. Januar 2013 sieht das Pflegeneuausrichtungsgesetz weitere Fortschritte vor“, berichtet Hachmeister. So profitieren zum Beispiel Menschen mit Demenzerkrankungen in

den Pflegestufen 0 bis einschließlich 2 von neuen Geld- und Sachleistungen. Allerdings steigt dann auch der Beitragssatz in der Pflegeversicherung von jetzt 1,95 auf 2,05 %. Kinderlose zahlen einen um 0,25 Prozentpunkte höheren Beitragssatz.

Kontakt



Servicezentrum Osnabrück
 Niedersachsenstraße 10
 49074 Osnabrück
 Tel. 0541 348-0
 Fax 0541 348-65109
 AOK.Osnabrueck@nds.aok.de
 www.aok.de

Markenvielfalt unter einem Dach

Autohaus Pietsch in Melle: Rund-um-Service und Fuhrparklösungen aus einer Hand

Hohe Kunden- und Serviceorientierung zeichnen das Autohaus Pietsch in Melle aus. Als einziges Unternehmen der Region bietet das Familienunternehmen mit Audi, VW, VW Nutzfahrzeugen, Skoda und Seat (Service) alle Kernmarken des Volkswagenkonzerns an einem Standort an.

Neben hochwertigen Neuwagen bietet das Autohaus an seinem Stammsitz am Herrenteich 89 ein breites Angebot von Gebrauchtwagen

aller Marken, Jahreswagen und Werksdienstwagen an. In 2012 wurde zur Präsentation dieser Fahrzeuge auf dem Firmengelände ein neuer Gebrauchtwagenplatz mit 5 zusätzlichen Arbeitsplätzen und einer modernen Waschanlage zur Fahrzeugaufbereitung errichtet. Als Großkundenleistungszentrum des Volkswagenkonzerns zeichnet sich die Firma Pietsch außerdem durch besondere Kompetenz im Bereich des Fuhrparkmanagements aus und betreut und managt bundesweit mehrere Firmenfuhrparks. Drei Groß- und Firmenkundenverkäufer stehen hier für eine kompetente und umfassende Beratung zur Verfügung.

Viel Wert legt das Unternehmen auf seinen Rund-um-Service für alle vertretenen Marken. So werden neben der normalen Werkstatt für Service- und Reparaturarbeiten eine eigene Lackiererei und Karosserieabteilung betrieben, die eine fachgerechte Unfallreparatur nach Herstellervorgaben sicherstellt. Clever-Repair (d. h. Ausbeulen ohne Lackieren) und Glasreparaturen vervollständigen dieses Angebot.

Ebenfalls Teil der umfangreichen Angebotspalette sind Finanzdienstleistungen rund ums Auto wie Leasing, Finanzierung und Versicherungen. Des weiteren



Neben der Marke Audi werden auch VW, VW Nutzfahrzeuge, Skoda und Gebrauchtwagen am gleichen Standort in Melle vertreten. Das ermöglicht die umfassende Betreuung von markenübergreifenden Fuhrparks aus einer Hand.

Fuhrparkmanagement

Individuelle Lösungen

- Analyse des Bestandfuhrparks
- Beratung durch zertifizierte Fuhrparkmanager
- Betreuung und Management des kompletten Fuhrparks
- Seminare für Fuhrparkleiter
- Full Service Leasing
- Tankmanagement
- Reporting
- Unfallverhütungsvorschriften- und Führerscheineprüfung
- Bundesweite Fahrzeugauslieferung
- Mobilitätslösungen
- Car-Policy-Erstellung
- Reifenservice (Sommer-/Winterräderwechsel, ggfs. auch vor Ort)
- Nutzerspezifische Fahrzeugkonfiguration
- Bundesweites Schadensmanagement

Geschichte

- 1953: Gründung in Melle-Hoyel durch Hubert Pietsch als Vertretung für NSU Motorräder
- 1958: Umzug nach Melle-Mitte, Vertrag für NSU-PKW
- 1964/65: Übernahme durch Lieselotte und Günter Pietsch, Erster Neubau am heutigen Firmenstandort
- 1970/75: Audi/VW-Händlervertrag
- 1995: Neubau VW-Ausstellung und Skoda Händlervertrag
- 2000: Kompletter Neubau Werkstatt, Service und Audi-Ausstellung
- 2012: Neubau eines Räderlagers inkl. Werkstattbereich und Waschanlage sowie Errichtung eines zusätzlichen Gebrauchtwagenplatzes

Seit weit über 50 Jahren bietet das Autohaus Pietsch somit ein Komplettprogramm rund um das Automobil und ist als zuverlässiger Partner weit über das Osnabrücker Land hinaus bekannt. Zahlreiche Auszeichnungen der vertretenen Marken für die Bereiche Kundenzufriedenheit, Vertrieb und Service belegen die kontinuierliche Leistung. Die Mitarbeiter des Familienunternehmens stehen für die Erfüllung höchster Kundenansprüche. Stetige Weiterbildung und die Ausbildung neuer Mitarbeiter haben daher im Autohaus Pietsch traditionell einen hohen Stellenwert.

Derzeit beschäftigt das Unternehmen über 100 Mitarbeiter, sowie neun kaufmännische und 20 technische Auszubildende.

runden eine Euromobil-Autovermietung, ein Hol- und Bring-Service, der 24-Stunden-Notdienst und die Möglichkeit der saisonalen Rädereinlagerung das Leistungsspektrum ab.

Zur weiteren Optimierung dieses Service wurde in 2012 ein neues Räderlager mit modernster Logistik gebaut, das die Möglichkeit der Einlagerung von bis zu 3000 Satz Winter-/Sommer-rädern ermöglicht.



Im neuen Räderlager ermöglicht modernste Logistik einen reibungslosen Ablauf und große Flexibilität.

Kontakt



Autohaus Pietsch GmbH

Herrenteich 89
49324 Melle
Tel. 05422 9485-0
Fax 05422 9485-30
info@autohaus-pietsch.de
www.autohaus-pietsch.de

Mehr als nur von A nach B

B+S GmbH bietet auch das A und O: Leidenschaft für Logistik!

Als Anbieter von logistischen Dienstleistungen ist die B+S GmbH seit elf Jahren am Markt aktiv und steht für individuelle und effiziente Logistiklösungen. Sechs eigene Standorte in ganz Deutschland und ein eigener umweltfreundlicher Fuhrpark garantieren zuverlässige und flexible Transportdienstleistungen. Rund 85 000 m² moderne Logistikanlagen bieten Raum für optimale Lösungen sowie vielfältige Mehrwertdienstleistungen.

Effiziente Handelswarenlogistik

Speziell im Bereich der Handelswarenlogistik ist B+S ein starker Partner – sowohl für Trocken- also auch Kühlware. Kunden profitieren von einem effizienten Lagermanagement, praxiserprobten Transportabläufen und den Vorzügen eines eigenen LKW-Fuhrparks. „Wir realisieren unter Einsatz moderner IT-Systeme maßgeschneiderte Konzepte in den Bereichen der Beschaffung, Produktion, Lagerhaltung, Distribution und Value-Added-Services, wie Co-Packing und Displaybau“, erklärt Stefan Brinkmann. Das geschieht selbstverständlich nach IFS und HACCP Standard. Die Chargen-

rückverfolgbarkeit von Lebensmitteln kann auch im Non-Food-Bereich angeboten werden. Außerdem verfügt B+S über die Genehmigung zur Lagerung von Arzneimitteln, so dass auch Pharma- und Health-Care-Produkte behandelt werden können. Fünf bis sechs Aktionswarenprodukte namhafter Hersteller liefert das Unternehmen pro Woche europaweit an Discounter aus. „Die Kunden schätzen besonders die Präzision unserer Arbeit!“ Jede Aktion wird von einem erfahrenen Mitarbeiter im Hause B+S betreut, er ist der persönliche Ansprechpartner für das komplette Projektmanagement – administrativ und operativ! „Wir wissen es zu schätzen, dass sich unsere Mitarbeiter mit viel Leidenschaft für Logistik um die einzelnen Aktionen kümmern. So können wir unseren Kunden auch Service auf höchstem Niveau versprechen!“ so der Geschäftsführer.

Kontraktlogistik ist Vertrauenssache

Immer mehr Hersteller und Handelsunternehmen konzentrieren sich wieder auf die Produktions- und Vertriebstätigkeiten und vertrauen die logistischen Funktionen B+S an.



Logistische Kompetenz: Aktions- und Handelswarenlogistik sind nur ein Spezialgebiet der B+S GmbH.

Diese werden konsequent in Eigenregie durchgeführt. Hierdurch entstehen effiziente, transparente und kosteneffektive Abläufe in allen Bereichen der Warenbeschaffung, Lagerlogistik, Distribution und Kommunikation. Mit Value-Added-Services werden Leistungen angeboten, die die Produkte für den weiteren Vertrieb vorbereiten. Dafür verfügt B+S über moderne Verpackungsstraßen und -maschinen, um auch hier den Kunden die höchstmögliche Qualität bieten zu können.

B+S erschließt Kunden neue Vertriebswege

E-Commerce hat sich etabliert und wird längst nicht mehr von einigen großen Anbietern dominiert. Immer mehr kleinere und immer spezifischere Online-Shops, die auf Tiefe statt Breite im Produktsortiment setzen, werden eröffnet. Neben einem nutzerfreundlichen Shop und einer attraktiven Produktpräsentation ist das Fulfillment und die Logistik für den langfristigen Erfolg eines Online-Shops entscheidend. Die Kunden müssen gut verpackt, schnell und zu-

verlässig die bestellte Ware erhalten. Unter Berücksichtigung der Kunden-Ressourcen und -wünsche schnürt B+S aus vielen Fulfillment-Dienstleistungen ein effektives Gesamtpaket für den E-Commerce-Erfolg. Shop-Betreiber werden von B+S nicht nur bei allen notwendigen logistischen Aufgaben rund um den Beschaffung und Versand von Artikeln unterstützt, sondern auch bei der Webshop-Entwicklung und dem -Betrieb, bei EDV-Schnittstellen, Produktfotografie, Online-Marketing, Zahlungsmanagement, Customer Care und dem Retourenmanagement.



Alles im Fluss: Effiziente Packlinien liefern einen Mehrwert für Kundenprojekte aller Art.

Kontakt



B+S GmbH Logistik und Dienstleistungen
 Bielefelder Straße 74a
 49186 Bad-Iburg – Sentrup
 Tel. 05403 7960-0
 Fax 05403 7960-311
 info@b-slogistik.de

Eine perfekte Lösung für Einkäufer

OS-Materialmanagement – Der regionale Partner für C-Teile

Die drei Fachgroßhändler B.W.L. (Osnabrück), Kamphe- mann-Opfermann (Westerkap- peln) und bimarkt (Osnabrück) versorgen seit vielen Jahren In- dustriekunden mit Werkzeugen, Elektromaterial, Bürobedarf und Büromöbeln, Folien und Verpackungsmaterial, Betriebs- ausstattung, Arbeitsschutzpro- dukten, Verbindungstechnik und vielem mehr.

Die Produktgruppen

- Arbeitsschutz
- Automatisierungs- und Antriebstechnik
- Befestigungssysteme
- Betriebs- und Lagereinrichtung
- Bürobedarf
- Chemische Produkte
- Dübel
- EDV-Zubehör
- Elektroinstallationstechnik
- Elektrowerkzeuge
- E-Procurement-Lösungen
- Ergonomieabteilung
- Folien
- Füllmaterial
- Gebäudesystemtechnik
- Handwerkzeuge
- Holzverbinder
- Hygieneartikel
- Industrie-, Schalt-, Befehls- und Meldetechnik
- Kabel und Leitungen
- Klebebänder
- LDPE- und HDPE-Produkte
- Lichttechnik
- Maschinen
- Netzwerktechnik und Kommunikation
- Produkte aus Wellpappe
- Schilder & Co.
- Schleifmittel
- Schrauben und Normteile
- Schweißtechnik
- Verbindungselemente
- Werbemittel
- Werkzeuge
- Zeichnungsteile
- Zerspanungstechnik

Durch eine neu gegründete Zu- sammenarbeit können ganzheit- liche Beschaffungslösungen an- geboten werden, die den gesam- ten Bedarf an Verbrauchsgütern von Handel und Industrie um- fassen.

Neben der Belieferung mit hoch- wertigen Artikeln ist ein streng unter Kostengesichtspunkten organisiertes C-Materialmanage- ment von zentraler Bedeutung. Denn gerade bei den zahlreichen niedrigpreisigen Artikeln sollte ein hoher Beschaffungsaufwand vermieden werden.

Kosten senken für mehr als 500 000 Produkte

Vor Ort: Ein regionaler An- sprechpartner für C-Teile deckt bis zu 100% des Industriebe- darfs ab.

Kundenindividualität: Jeder Kunde erhält ein eigenes Profil mit individuell für den Bedarf zusammengestellten Produkten und Funktionen.

Bestellprozessoptimierung: Ein Kreditor für alle C-Teile oder pro Warengruppe. Alle Produkte werden über eine Bestellplatt- form abgewickelt.

Prozesskostenoptimierung: Die Beschleunigung des Bestell- ablaufes von C-Teilen verrin- gert Ihre Kosten und schafft mehr Freiraum für A+B-Teile.

Entlastung des Einkaufs: Es werden Freiräume für strate- gische Aufgaben geschaffen.

Bestandsoptimierung bis zur Lagerübernahme: Mithilfe von Systemlösungen kann die kom- plette Bestandsverwaltung ganz einfach automatisiert werden.

Schnelle Lieferzeit: Die Lieferung erfolgt in 24 bzw. 48 Stunden.



OS-Materialmanagement: Slawa Benner, Stefan Lauxtermann, Christoph Opfermann, Heiko Bettenbrock und Benjamin Kamphues (v.l.).

Wirtschaftlich organisierter Einkauf muss weitestgehend automatisiert sein. OS Material- management bietet alle kundenindividuellen Industriebe- darfe (C-B Teile bzw. MRO) durch einen regional ver- trauten, produktkompetenten Partner. Damit können die Lie- ferantenstruktur optimiert und Kosten eingespart werden. Und dies garantiert ohne Qualitäts- einbußen im gesamten Lei- stungsspektrum.

Es werden nur erprobte Tech- nologien und das dafür not- wendige Know-how geliefert. Auf Wunsch werden elektro- nische Bestellsysteme instal- liert, die ohne großen Schu- lungsbedarf schnell von allen Bedarfsträgern bedient werden können.

Die gesamte Logistik ist ver- netzt und sorgt dafür, dass je- des benötigte Produkt zum richtigen Zeitpunkt am rich- tigen Ort ist. Bei Bedarf werden Materialentnahme- sowie La- gerbewirtschaftungssysteme eingerichtet, die eine sichere Entnahme und automatische Nachlieferung der benötigten Produkte selbstständig bewerk- stelligen.



Kontakt



B.W.L. Handels-GmbH & Co. KG

Adolf-Köhne-Straße 1
49090 Osnabrück
Tel. 0541 91338-0
Fax 0541 91338-88
info@bwl-werkzeuge.de
www.bwl-werkzeuge.de



Kamphe- mann-Opfermann

Gartenkamp 10
49492 Westerkappeln
Tel. 05404 9149-0
Fax 05404 9149-22
info@kamphe- mann.de
www.kamphe- mann.de

bimarkt büro & ideen

bimarkt GmbH & Co. KG

Hannoversche Straße 82
49084 Osnabrück
Tel. 0541 5820-214
Fax 0541 5820-221
info@bimarkt.de
www.bimarkt.de

Seit 40 Jahren Kompetenz in Pumpen

Die Bartsch Pumpen GmbH in Wallenhorst punktet mit herausragendem Service

Seit 1973 ist die Bartsch Pumpen GmbH kompetenter Partner und zuverlässiger Lieferant für Industrie und Handel. Das Leistungsspektrum umfasst die Planung, die Montage sowie die Inbetriebnahme von Pumpen und komplexen Pumpenanlagen. Das Angebotsspektrum erstreckt sich von Industrie- über Lebensmittel- und Sterilpumpen bis hin zu Dosierpumpen und entsprechenden Lösungen für spezielle Einsatzgebiete. „Unser Ziel ist es, im Sinne des Kunden eine technisch und wirtschaftlich optimale Lösung mit intelligentem Pumpeneinsatz zu finden“, betont Geschäftsführer Ludwig Paul.

Dienstleistungskompetenz

Anfangs auf den Vertrieb von Pumpen spezialisiert, hat der Servicebereich in den letzten Jahren sehr an Bedeutung gewonnen. „Reparaturen, Wartungen und Inbetriebnahmen haben einen großen Stellenwert im täglichen Geschäftsablauf eingenommen“, erklärt Paul. Als Full-Service-Partner bietet das Unternehmen seinen Kunden neben der Pumpen-Wartung vor Ort und einer schnellen Ersatz-

teilversorgung auch einen Reparatur-Service in einer speziell dafür ausgerüsteten Werkstatt an.

Stillstand im Produktionsprozess bedeutet Verlust, deshalb sind die geschulten Service-Techniker bei auftretenden Störungen kurzfristig am Einsatzort, um zeitnah eine schlüssige Diagnose abzugeben. Neben klassischen Wartungsarbeiten, Inbetriebnahmen und Produktschulungen werden auch Wartungsverträge für Pumpen angeboten. Im gut sortierten Lager liegen die gängigsten Verschleiß- und Ersatzteile zum schnellen Versand und zur kurzfristigen Montage bereit. Im Notfall wird den Kunden auch eine Ersatzpumpe zur Verfügung gestellt.



Seit 2004 ist die Bartsch Pumpen GmbH autorisierter Service-Partner von GRUNDFOS. Ludwig Paul ist zu Recht stolz auf die enge Kooperation mit dem renommierten und weltweit größten Pumpen-Hersteller. Ein weiterer konsequenter Schritt war in 2007 auch die Zusammenarbeit im Vertriebsbereich, indem man vertraglich die Kundenbetreuung für den Wachstumsmarkt im Lebensmittelbereich festlegte. Somit ist Bartsch Pumpen heute für einen definierten Kundenkreis in ganz Norddeutschland einschließlich Schleswig-Holstein und Mecklenburg-Vorpommern als GRUNDFOS Industriepartner für den Food-, Beverage- und Pharma-Markt zuständig. Für diese von GRUNDFOS erstmalig praktizierte Form der Kundenbetreuung wurden neben der Bartsch



Geschäftsführer Ludwig Paul (hintere Reihe, 4. v.l.) ist stolz auf seine ausgezeichneten Mitarbeiter und den guten Teamgeist.

Pumpen GmbH bundesweit nur noch drei weitere Partnerunternehmen ausgewählt.

Kunden in der ganzen Welt

Neben diesen Tätigkeitsfeldern setzt man auf internationale Kontakte. „Auch wenn sich der Schwerpunkt unseres Schaffens regional konzentriert, ist Globalisierung für uns kein Fremdwort, sondern gelebte Realität“, erklärt Ludwig Paul. Neben der sibirischen Brauerei Sibirskaja Korona in Omsk konnten auch in Westafrika Betriebe mit Pumpen-Equipment ausgestattet werden. Dabei handelt es sich ausschließlich um hochwertige Edelstahlpumpen zur Förderung von Bier und Kakaoprodukten. Die geschäftlichen Verbindungen reichen mittlerweile bis auf die Zuckerrohrinsel Kuba. Mit dem Abschluss eines Jointventures wurde hier die Grundlage für eine kontinuierliche Geschäftsbeziehung hergestellt.

„Optimale Serviceleistungen und Lösungen in der Verfahrenstechnik sind die Basis für eine dauerhafte Kundenbindung und Partnerschaft und deshalb ein unverzichtbarer Bestandteil unseres Engagements“, betont Geschäftsführer Ludwig Paul. Der Erfolg der Bartsch-Pumpen GmbH stützt sich auf 16 Mitarbeiter, durch deren Fachkompetenz und Engagement das Unternehmen auch für die Zukunft bestens gerüstet ist.



Qualitativ hochwertige Produkte und Dienstleistungen kennzeichnen das Angebotsspektrum der Bartsch Pumpen GmbH in Wallenhorst.

Kontakt



Bartsch Pumpen GmbH
 Hullerweg 20
 49134 Wallenhorst
 Tel. 05407 830720
 Fax 05407 830777
 info@bartsch-pumpen.de
 www.bartsch-pumpen.de

Beitragsrückerstattung für 2013 und Arbeitgeberbonus

BKK firmus – die „gesundum gute“ Krankenkasse im Nordwesten

Die BKK firmus ist eine der erfolgreichsten Krankenkassen in Deutschland. Mit Sitz in Osnabrück und Bremen sowie mehreren Servicestellen in Rheine, Lengerich, Ibbenbüren, Lotte, Dissen und Melle ist sie in der Region bei den Kunden direkt vor Ort und berät sie rund um das Thema Kranken- und Pflegeversicherung.

Für das nächste Jahr entwickelt das Unternehmen zahlreiche neue Angebote für die Kunden und Arbeitgeber. Zum Beispiel erhalten alle beitragszahlenden Mitglieder für das Jahr 2013 eine

Prämie in Höhe von mindestens 100 Euro zurück. Die Gesundheitsleistungen werden weiter ausgebaut. So wird es neben dem erweiterten Bonusprogramm auch einen extra Vorsorgebonus für Familien geben.

„Bei uns geht es nicht darum, Kunden zufrieden zu stellen, sondern wir wollen unsere Kunden mit unserem Service und unseren Produkten begeistern“, erklärt Gerhard Wargers, Vorstand der BKK firmus. Und das spiegelt sich auch in der Firmenphilosophie wider. Bei der BKK firmus werden Service und Qualität nämlich ganz groß geschrieben.

Dafür wurde die Krankenkasse in diesem Jahr gleich zweifach ausgezeichnet. Die BKK firmus gehört zu „Deutschlands kundenorientiertesten Dienstleistern 2012“ und wurde damit für ihre Beratungs- und Servicequalität von der Jury prämiert. Zudem wurde das Unternehmen auch als bester „Arbeitgeber des Jahres“ in der Größenklasse 101-500 Mitarbeiter ausgezeichnet.

Angebote speziell für Arbeitgeber

Neben der umfassenden Kundenbetreuung in den 20 Service-



Top-Job-Preisverleihung: Wolfgang Clement (Mitte) überreicht die Auszeichnung an Vorstand Gerhard Wargers (r.) und Personalleiter Marc Pohlmann (l.).

stellen bietet die BKK firmus auch eigens auf Arbeitgeber abgestimmte Produkte. Dazu gehört zum Beispiel ein Bonusmodell für die betriebliche Gesundheitsförderung, eine individuelle Arbeitgeberbetreuung in den Unternehmen sowie die Durchführung von Gesundheitstagen, Vorsorgeuntersuchungen, Schulungen und vielem mehr.

Tendenz steigend! Nach der Eröffnung neuer und moderner Servicestellen in Bremen, Niedersachsen und Nordrhein-Westfalen in diesem Jahr wird die BKK firmus ihre derzeitige Marktposition in den kommenden Monaten weiter ausbauen.

Entstanden ist die BKK firmus aus dem Zusammenschluss mehrerer erfolgreicher Betriebskrankenkassen, deren Ursprung in Unternehmen liegen, die für ihre Mitarbeiter eine eigene Krankenversicherung ins Leben riefen. Die erste BKK wurde bereits im Jahre 1841 gegründet und ging später in die BKK firmus über.



Vorstand der BKK firmus
Gerhard Wargers.



Der Arbeitgeberservice der BKK firmus informiert darüber hinaus die Personalabteilungen regelmäßig über aktuelle Gesetzesänderungen und bietet zum Jahreswechsel kostenfreie Arbeitgeberseminare zur Weiterbildung an.

Die BKK firmus beschäftigt über 125 Mitarbeiterinnen und Mitarbeiter, die über 83 000 Kunden und mehr als 10 000 Arbeitgeber bundesweit betreuen –



BKK firmus-Servicezentrum an der Knollstraße.

Kontakt

BKK firmus
... gesundum gut!

BKK firmus
Knollstraße 16
49074 Osnabrück
Tel. 0541 33141-0
Fax 0541 33141-277
info@bkk-firmus.de
www.bkk-firmus.de

„Besser, schneller und irgendwie anders!“

Die buw Unternehmensgruppe

Im Jahr 1993 wollten die damaligen Studenten Jens Bormann und Karsten Wulf die wirtschaftswissenschaftlichen Vorlesungen mit etwas Praxis würzen – und legten damit den Grundstein für einen der wichtigsten Dienstleister für Kundenmanagement und Kundendialog in Deutschland. Belohnt wurden die Jungunternehmer für ihren Mut mit einer nunmehr 20 Jahre andauernden Wachstumsgeschichte ihrer Gründung, der buw Unternehmensgruppe. Zwischenzeitlich war buw europaweit die am zweitstärksten expandierende Firma. Heute arbeiten rund 4800 Kolleginnen und Kollegen im Auftrag namhafter Mittelständler und Konzerne an acht Standorten in Deutschland und Europa.

Kundenmanagement und Kundenservice ist People Business. Als eine der wichtigsten Investitionen bezeichnen daher die beiden Gründer den frühzeiti-

gen Aufbau und die Pflege einer übergreifenden, motivierenden und begeisternden Unternehmenskultur, die den Mitarbeiter in den Mittelpunkt stellt. Den buw-Teamegeist und den Spaß am gemeinsamen Erfolg sollte nicht nur die Belegschaft am Hauptsitz der Gruppe in Osnabrück erleben, sondern auch die Teams in Münster, Halle, Leipzig, Schwerin und Wismar, im ungarischen Pecs und im rumänischen Timisoara. Als Vehikel für das buw-Gemeinschaftsgefühl entdeckte das Unternehmen den Sport und gründete einen firmeneigenen Verein, den F.C. Real. Mit den Jahren entwickelte sich die ursprünglich als Fußballclub gedachte Initiative zu einem vielfach ausgezeichneten Freizeit-, Vorsorge- und Mitarbeiterentwicklungsprogramm.

Nachhaltigkeit kennzeichnet nicht nur den Umgang mit Mitarbeitern, sondern die gesamte Philosophie von buw. Aus



Karsten Wulf und Jens Bormann sind die beiden geschäftsführenden Gesellschafter der buw Unternehmensgruppe.

diesem Grund haben Jens Bormann und Karsten Wulf das Unternehmen in seiner nunmehr 20-jährigen Geschichte ausschließlich aus eigener Kraft wachsen lassen. Aus demselben Grund gehört das Unternehmen nach wie vor ausschließlich den beiden Gründern und geschäftsführenden Gesellschaftern. Beide Inhaber sind bestrebt, das von ihnen gegründete Unternehmen weiterzuentwickeln und in die nächste Generation zu tragen.

Für diese Zukunft ist buw gewappnet und begegnet aktuellen Herausforderungen im Kundendialog mit Weitsicht. Als einziger Dialogdienstleister in Deutschland bietet das Unternehmen aus einer Hand sowohl eine umfassende Beratung zu sämtlichen Aspekten des Kundenmanagements als auch die operative Umsetzung von

Kommunikationsthemen in jeder Größenordnung über sämtliche klassischen und neuen Kanäle wie Telefonie, E-Mail oder Social Media.



Die buw-Mitarbeiter geben alles dafür, ihre Auftraggeber zur Nummer 1 in ihrem Markt zu machen.

Kontakt



buw Holding GmbH
Rheiner Landstraße 195
49078 Osnabrück
Tel. 0541 9462-0
Fax 0541 9462-121
buw@buw.de

„Von der Idee bis zum Recycling“

CCE Group – Alles aus einer Hand

Die Gründung des CCE Systemhaus im Jahr 1996 war die Basis für den heutigen Unternehmensverbund. Langjährige und erfolgreiche Partnerbeziehungen zu Dassault Systèmes (Product Lifecycle Management) und FACTON (Produktko-

stenkalkulation) und deren Anforderungen an ihre strategischen Partner haben die Idee einer CCE Group reifen lassen.

Die CCE Group als starker Partner der Automotive- und Maschinenbaubranche

Die CCE Group präsentiert mit derzeit rund 50 Mitarbeitern auf die Automobilindustrie, den Maschinenbau und andere fertigungsintensive Branchen zugeschnittene Dienstleistungen und Lösungen.

Erfahrung / Know-how

Der CCE Unternehmensverbund besteht aus Mitarbeitern mit langjähriger Praxiserfahrung auf ihrem Themengebiet.

Kundennähe

Wir liefern keine Konzepte aus der Schublade, sondern gehen immer auf die individuellen Besonderheiten unserer Kunden ein.

Umsetzungskompetenz

Methodische Frameworks, gesunder Menschenverstand und ein wacher Blick für die wirklichen Probleme und Interessen unserer Kunden sichern Effizienz und geben uns Orientierung.

Klassische Systemhausleistungen in Kombination mit Beratung und Softwareentwicklung

Das Portfolio der CCE Group bietet Premium-Produkte, Dienstleistungen und Lösungen, präzise angepasst auf Ihre Kunden. Durch die ineinandergreifende Verknüpfung von klassischer Systemhausleistung mit den Elementen Beratung und Softwareentwicklung, steht die CCE Group den Kunden mit Fachkenntnis aus verschiedenen Disziplinen zur Seite. Die



„CCE-House of Competence“: Klassische Systemhausleistungen in Kombination mit Beratung und Softwareentwicklung.

Mitarbeiter kombinieren breite Projekt- und Technologieerfahrung mit fundiertem Ingenieurs- und Branchenwissen. Hieraus resultiert eine beispiellose Ganzheitlichkeit im „CCE-House of Competence“.

Prozessberatung, Innovative Softwarelösungen sowie deren Integration

Am Markt stellt die CCE Group einen einmaligen Service bereit, der den Kunden in sämtlichen Unternehmensbelangen ganzheitlich unterstützt, und bei der Umsetzung von Optimierungen kompetent und effizient begleitet. Die CCE Group steht für Prozessberatung, für die Implementierung und Integration von Standardprodukten oder für die Realisierung individueller Anwendungssysteme. Als strategischer Partner für renommierte Unternehmen konzentriert sich die CCE Group auf Kernkompetenzen und langfristige Geschäftsbeziehungen. Der Vertrieb innova-

tiver Software-Lösungen und der entsprechende Service gehören ebenfalls zum Leistungsspektrum. Durch dieses Zusammenspiel der einzelnen Disziplinen, kann die CCE Group ihren Kunden ein deutliches „Mehr an Leistungen und Qualität“ bieten.



Die Firmenzentrale der CCE Group in Osnabrück.

Kontakt



CCE Group
Mindener Straße 127
49084 Osnabrück
Tel. 0541 20096-0
Fax 0541 20096-99
info@cce.de
www.cce.de

Präzisionsarbeit mit modernsten Maschinen

CNC-Technik Jansen stellt Maschinenbauteile für Maschinen- und Anlagenbau her

Die CNC-Technik A. Jansen GmbH aus Lingen stellt Maschinenbauteile für den allgemeinen Maschinen- und Anlagenbau sowie der Nutzfahrzeugindustrie her. Mit CNC-Drehmaschinen und 5-Achsen-Bearbeitungszentren werden Einzel- und Serienteile mit höchster Präzision hergestellt. Ein weiterer Schwerpunkt des Unternehmens ist das Herstellen und Montieren von komplexen Baugruppen.

Das seit Jahren eingespielte Fertigungs-Team kann in der Metallverarbeitung auf modernste CNC-Maschinen zurückgreifen. Es entstehen Achsen, Gehäuse, Wellen, Kettenräder, Bolzen, Antriebswellen und vieles mehr aus unterschiedlichen Werkstoffen, vor allem aus Stahl. Zusammen mit externen Partnern werden zudem Oberflächenveredelungen und Härteverfahren angeboten.

Der Dienstleister für das herstellende Gewerbe verfolgt ein anspruchsvolles Qualitätsmanagement. Mit einem 3D-Koordinaten-

Messsystem wird die produzierte Ware kontrolliert. „Wir nehmen so Stichproben auf Maßhaltigkeit, Form und Lage vor. Die Messmaschine zeigt Abweichungen im kleinsten μ -Bereich an“, berichtet Geschäftsführer Andreas Jansen. Dieses System ist in einem extra abgetrennten, klimatisierten Raum bei gleichbleibender Temperatur untergebracht.

„Wir legen generell besonderen Wert auf termingerechte und qualitativ hochwertige Arbeit“, erklärt Jansen den Anspruch des Betriebs. Dazu passend ist das Unternehmen diesen Sommer nach DIN EN ISO 9001:2008 zertifiziert worden.

Was klein anfing, hat sich also prächtig entwickelt: Im Jahr 1996 machte sich der Maschinenbaumechanikermeister Andreas Jansen selbstständig. „Ich komme aus einer kinderreichen Familie, viele meiner Geschwister sind selbstständig“, erklärt Jansen. Da war der Weg vorgezeichnet. Er erwarb zwei Maschinen und



Das Firmengelände der CNC-Technik Jansen GmbH in Lingen aus der Luft betrachtet.

hatte nach wenigen Wochen den ersten Angestellten: Mario Hagedorn, er ist heute sein Stellvertreter im Betrieb. Zunächst kam die CNC-Technik zur Pacht in der Halle eines Bruders von Andreas Jansen unter. Doch schon bald wurde die Stätte zu klein. 2004 wurde im Gewerbe-

gebiet neu gebaut, danach erfolgte der Umzug mit neun Mitarbeitern, wie sich Jansen erinnert.

Inzwischen sind 35 Beschäftigte an Bord. Das mittelständische Unternehmen ist auf einer Gesamtfläche von 5000 angesiedelt. Der hochmoderne Maschinenpark ist auf einer Produktionsfläche von rund 800 m² untergebracht. Der Bürobereich umfasst 200 m². Im nächsten Jahr wird eine weitere, circa 300 m² große Halle neu gebaut um den Komplex zu ergänzen.



Anspruchsvolles Qualitätsmanagement:
Die Messmaschine liefert präziseste Ergebnisse.



Die Jansen GmbH kann in der Metallverarbeitung auf modernste Maschinen zurückgreifen.

Kontakt



CNC-Technik A. Jansen GmbH
Otto-von-Guericke-Ring 6
49811 Lingen
Tel. 0591 610029-0
Fax 0591 610029-29
info@cnc-technik-jansen.de
www.cnc-technik-jansen.de

Hervorragend qualifiziert Fahrt aufnehmen

Die DEKRA Akademie bietet Bildungsmanagement am Puls der Zeit

Unternehmer und ihre Beschäftigten müssen sich heute deutlich anderen Herausforderungen stellen als die Generationen vor ihnen. Strukturwandel, Globalisierung und der rasante technische Fortschritt erfordern die Bereitschaft, ständig Neues hinzulernen und sich weiter zu qualifizieren. „Wir bilden Qualität“ – mit diesem Anspruch begleitet die DEKRA Akademie ihre Kunden. Die strategische Ausrichtung basiert auf der Überzeugung, dass die bisher praktizierte „Bildung auf Vorrat“ ein Auslaufmodell ist. Statt sich an starren und einmal definierten Abschlüssen auszurichten, muss sich Aus- und Weiterbildung an den aktuellen Anforderungen von Wirtschaft und Gesetzgeber orientieren, flexibel sein und messbare Qualität liefern.

An- und Ungelernte werden zu Fachkräften

Um dem steigenden Fachkräftebedarf gerecht zu werden, entwickelt die DEKRA Akademie



Manfred Jansen, Leiter Dekra Akademie Osnabrück-Meppen-Vechta.

zurzeit ein Nachqualifizierungsprogramm als regionales Regelangebot. In diesem Projekt können Personen ohne Berufsabschluss ein individuelles, passgenaues Qualifizierungsprogramm absolvieren, das auf die sogenannte „Externenprüfung“ der IHK vorbereitet. Die DEKRA Akademie bietet

diese Weiterbildung sowohl für den Berufsbereich Handel & Büro, als auch Transport & Logistik an.

Vom Tagesseminar bis zur mehrjährigen Umschulung

Neben den Kernthemen Transport und Logistik, technische Sicherheit und Kfz-Technologie hat sich die DEKRA Akademie erfolgreich im Markt für IT-Training und im Bereich der Berufsintegration etabliert. Mit einem bundesweiten Netz von Bildungszentren werden jährlich Zehntausende Teilnehmer auf veränderte oder gänzlich neue berufliche Anforderungen vorbereitet. Zielgruppen sind dabei vor allem Mitarbeiter sowie Führungskräfte aus der privaten und öffentlichen Wirtschaft, Arbeitsuchende, von Arbeitslosigkeit bedrohte Personen und Berufsrückkehrer. Die Angebote reichen vom ein-tägigen Standardseminar bis zur mehrjährigen Umschulung, von der individuellen Qualifizierung bis zum unternehmensspezifischen Aus- und Weiter-

bildungsmanagement. Um den Bedürfnissen der Kunden noch besser gerecht zu werden, baut die DEKRA Akademie neben den öffentlich geförderten Angeboten ihre Leistungen für private Auftraggeber ständig aus. Durch den modularen Aufbau und flexiblen Einsatz dieser Angebote lassen sich schnell Qualitätsverbesserungen erzielen und die Prozesssicherheit bei den Kunden erhöhen.



Lager- und Transportlogistik sind Schwerpunkte der Qualifizierung.



Die DEKRA Akademie entwickelt zurzeit ein Nachqualifizierungsprogramm als regionales Regelangebot, um dem steigenden Fachkräftebedarf gerecht zu werden.

Kontakt

DEKRA
Alles im grünen Bereich.

DEKRA Akademie GmbH
Klöknerstraße 17
49090 Osnabrück
Tel. 0541 13916-0
osnabrueck.akademie@dekra.com

Daimlerstraße 1
49716 Meppen
Tel. 05931 8430
meppen.akademie@dekra.com

Seit über 75 Jahren anziehend

Osnabrücker Modehaus Dreier & Horstmann stattet Privat- und Firmenkunden aus

Die Dreier & Horstmann Moden GmbH mit Sitz in Osnabrück hat im Vorjahr 75-jähriges Bestehen gefeiert. Das Unternehmen begann einst mit Meterware und hat sich längst zum Allrounder für hochwertige Damen- und Herrenbekleidung entwickelt. „Qualität zu vernünftigen Preisen“ ist bis heute der Leitsatz. Man fühlt sich der Tradition verpflichtet, hat jedoch stets auch neue Zielgruppen im Blick.

Das Modehaus stattet überwiegend Privatkunden mit Business- und sportiver Freizeitkleidung aus. Kompetente Beratung gehört selbstverständlich dazu. „Wir sind ein Einzelhandel, bei dem jeder Interessierte einkaufen kann“, erklärt Ansgar Horstmann als einer von drei Geschäftsführern. Betriebe finden beim Textil-Einzelhändler zudem Arbeitskleidung – vom Oberhemd über die Krawatte bis zum Anzug oder Kostüm. „Viele große Osnabrücker Firmen kaufen bei uns ihre Dienstkleidung“, wirbt Ansgar Horstmann (66) für einen Besuch im Zentrum der Friedensstadt. Wer mit dem Auto anreist, findet zahlreiche Kundenparkplätze hinter dem Haus.

Im Jahr 1936 eröffneten Friedrich Dreier und Hermann Horstmann an der Möserstraße eine Tuch- und Futterstoffgroßhandlung und belieferten Schneider aus Osnabrück und Umgebung. 1951 entstand das neue Geschäftshaus am Goethering 35, wo das Unternehmen bis heute beheimatet ist. Im Laufe der Jahrzehnte entwickelte sich aus der Tuchgroßhandlung ein Einzelhandelsunternehmen für gute Bekleidung. Das Sortiment wurde in den 1960er-Jahren um Damen- und Herrenkonfektion erweitert. In dieser Zeit übernahmen Hans-Uwe Dreier-Landwehr und Ansgar Horstmann in zweiter Generation die Geschäfte. Inzwischen komplettiert Olaf Horstmann als Protagonist der dritten Generation das Geschäftsführer-Trio.

Dreier & Horstmann steht für Verlässlichkeit und zeitlose Eleganz. Auf gut 700 m² Verkaufsfläche wird eine Markenvielfalt von rund 30 namhaften Herstellern präsentiert. Das Haus springt nicht auf jeden Modenzug auf. Der Kunde steht im Mittelpunkt. „Unsere Mode



Die Geschäftsführung des Modehauses Dreier & Horstmann mit (v.l.) Hans-Uwe Dreier-Landwehr, Olaf und Ansgar Horstmann.

muss tragbar sein. Wir gehen mit dem Kunden, wollen ihn aber nicht überholen“, umreißt Olaf Horstmann den Anspruch und ergänzt: „Wir setzen weder auf extrem hochpreisige Image-Marken, noch auf zu günstige Ware.“ Daher vertraut das Unternehmen auf seine langjährigen Kontakte zu bewährten Lieferanten, die durch ihre Qualität bekannt geworden sind. „Unsere Abnehmer sind

zu 95 % Stammkunden. Da können wir es uns nicht erlauben, Ramsch anzubieten“, sagt der 32-Jährige weiter.

Im insgesamt 13-köpfigen Team des Modehauses wird auf Treue besonders Wert gelegt. „Viele Mitarbeiter sind Urgesteine“, erzählt der Juniorchef. Sie sind auch am Einkauf der Kleidung beteiligt. Das trage zu einer hohen Identifikation mit der Ware und der Firma bei, betont er.



Die Fassade des Geschäftshauses am Goethering in der Osnabrücker Innenstadt: Auf der Rückseite stehen zahlreiche Parkplätze zur Verfügung.



Das Modehaus führt hochwertige Damen- und Herrenbekleidung von rund 30 namhaften Herstellern.

Kontakt



**Dreier & Horstmann
Moden GmbH**
Goethering 33-35
49074 Osnabrück
Tel. 0541 27396
Fax 0541 26159
info@dh-moden.de
www.dh-moden.de

Diese Bilder zeigen alles

Digitale Darstellung – der Spezialist für 360°-Panoramas

30. Mai, 18.15 Uhr, Osnabrücker Schloss: Kai ter Heide drückt im richtigen Moment auf den Auslöser – und das Panorama hat das gewisse Etwas. Nur zu diesem Zeitpunkt liegt das Streiflicht auf der goldgelben Fassade und besondere Details werden sichtbar. Das Ergebnis ist ein Hingucker.

Ein neues Bilderlebnis

So entstehen seit 15 Jahren die aufmerksamkeitsstarken 360°-Abbildungen der Firma Digitale Darstellung. Bilderlebnisse wie dieses zu ermöglichen ist ein Spezialgebiet der Agentur in der Schloßstraße in Osnabrück.

Fotodesigner Kai ter Heide entdeckte 1997 die von Apple entwickelte 360°-Technik und schafft seitdem neue Bildwelten. Ohne die computergestützte Entwicklung der 360°-Panoramadarstellung würde ein entscheidendes Element fehlen: Die Option, sich interaktiv in einem herkömmlichen Foto umzusehen wie in der realen Welt – ein nach wie vor faszinierendes Erlebnis. Durch das damals aufkommende World Wide Web wurde



Mit der 360°-Panoramatechnik entstehen spannende neue Bildeindrücke – optimal für Firmenpräsentationen.

auch die kommerzielle Nutzung dieser Bildtechnik möglich.

Auf dieser Basis gründete Kai ter Heide die Firma Digitale Darstellung. Seine Begeisterung für die neuen Medien treibt bis heute die Entwicklung innovativer Produkte und Dienstleistungen voran. Zum Beispiel die Premiere des Osnabrücker Panoramakalenders oder der erste webbasierte interaktive Rundgang in der Hauptstadt. Solche und andere Ideen entwickelt die Agentur für ihre Kunden. So zeigt ein

Messeflyer auch die ausgestanzte Skyline des Messestandortes Frankfurt.

15 Jahre Erfahrung

Individuell, flexibel, mobil, erfahren – diese Eigenschaften sind Teil der professionellen Kundenbeziehungen, die teilweise schon seit 15 Jahren bestehen. Mittelstand, Handwerk, Institutionen und Bildungseinrichtungen wissen inzwischen die verlässliche Zusammenarbeit mit der Firma zu schätzen. Sie legen zeitintensive Aufgaben wie Konzeption, Produktion und Pflege von Websites oder die Erstellung von Inhalten für Printwerbung und Onlineauftritt in die Hände der Agentur. Beratung und Einführung in die Nutzung von Shop- und Content-Management-Systemen ergänzen das Angebot von Digitale Darstellung. Vom Standort Osnabrück aus haben Aufträge Kai ter Heide nicht nur quer durch Deutschland geführt, sondern auch in die europäischen Nachbarländer. Das Unternehmen passt sich den aktuellen Anforderungen der Auftraggeber ständig an und bietet zeitgemäße Lösungen für neue und traditionelle Medien.

Alle Leistungen auf einen Blick:

- 360°-Panorama
- Virtuelle Rundgänge
- Webdesign
- Webseitenpflege
- Online-Shops
- Content-Management-Systeme
- Websitehosting
- Printdesign
- Werbemitteldesign



Flyer mit eingestanzter Skyline als Messeeinladung.

Kontakt



Digitale Darstellung

Inh. Kai ter Heide
Schloßstr. 60
49080 Osnabrück
Tel. 0541 8141755
Fax 0541 8141757
info@digitale-darstellung.de
www.digitale-darstellung.de

40 Jahre ELA Container

Porträt eines Familienunternehmens

Das 1972 von Bernhard Albers gegründete Unternehmen ELA Container feiert in diesem Jahr sein 40 jähriges Jubiläum. Als weltweit agierender Betrieb mit deutschen Wurzeln ist die Firma ELA Container heute fester Partner für viele Branchen.

Verwurzelt im Emsland – erfolgreich in der ganzen Welt

Der Name ELA drückt die regionale Zugehörigkeit zum Emsland aus. Der Standort Haren (Ems) war von Firmengründung an Ausgangspunkt für die Containervermietung. Zunächst erbaute Bernhard Albers ein Bürogebäude und eine Halle. Zukäufe, Um- und Neubauten erweiterten und erneuerten den Standort in Haren laufend. Heute gehört der Containerpark von ELA mit mehr als 20000 Einheiten zu den größten in Europa. Neben dem Mietangebot gibt es auch die Möglichkeit zum Kauf von neuen und gebrauchten Containern.

„Das ELA-Gebraucht-Container Center ist eines der größten und leistungsfähigsten seiner Art in Europa“, sagt einer der heutigen ELA-Geschäftsführer Günter Albers. Das Center be-



Im ELA-Familienunternehmen trifft die Geschäftsleitung alle wichtigen Entscheidungen gemeinsam (v.l.): Diplom-Kaufmann Tim Albers, ELA-Firmengründer und Beiratsvorsitzender Bernhard Albers, Liesel Albers-Bentlage und Günter Albers, Betriebswirt (HWF).

findet sich im Harener Industriepark Eurohafen. Auf einer etwa 200000 m² großen ELA-Betriebsfläche stehen bis zu 1000 gebrauchte Container in allen Varianten bereit. Die Container und Anlagen sind im Internet unter www.container.de zu finden. Es gibt auch die Möglichkeit, die Anlagen vor

Ort zu besichtigen und auszusuchen.

ELA Container unterscheidet sich mit selbst entwickelten Systemen von herkömmlichen Containern. Komplette Raumlösungen bis hin zu Anlagen mit Wohnraumqualität sind möglich. Einzigartig auf dem Markt

sind die ELA-Premium-Mietcontainer, die einen halben Meter breiter sind. Was einst in Haren begann, ist inzwischen in ganz Deutschland und Europa erfolgreich. „In der Region Emsland-Osnabrück liegen unsere Wurzeln. Sie geben uns die Kraft, auch weiterhin überregional erfolgreich zu agieren“,



Auch Großraum-Projekte auf mehreren Etagen gehören zum Lieferportfolio des Containerspezialisten ELA.



ELA-Container werden punktgenau per LKW-Ladekran zur Baustelle geliefert.

erklärt Albers die Unternehmensphilosophie.

Das Unternehmen ist in Europa an neun Standorten präsent und verfügt über Tochterbetriebe in Polen, den Niederlanden, in der Ukraine und in Litauen. Von den Stützpunkten aus werden die Kunden durch die 50 firmeneigenen LKW mit Ladekran oder auch per Bahn und Schiff beliefert.

Vielfältige Einsatzmöglichkeiten

Besonders die vielfältigen Einsatzmöglichkeiten zeichnen die ELA-Raumssysteme aus. Anfangs allein als Baucontainer genutzt, entwickelte sich schnell eine Nutzung als Büro-, Wohn- und Sanitärcontainer. Auch Lagerräume, mobile Werkstätten, Verkaufsräume, Banken, Kindergärten, Schulen und Arztpraxen sind möglich. Mit dem Wohnhaus CYMH (Create your mobile home) bietet ELA Container sogar erstmals ein modernes, flexibles und individuelles Zuhause in den mobilen Räumen an.

Das umfangreiche Serviceangebot reicht bis zur schlüsselfertigen Übergabe. Der ELA-Zubehörpool bietet neben Tischen, Stühlen und Schränken weitere innovative Ausstattungen wie Systeme zur Geräuschkämpfung, Klimatisierung, Sicherheitstechnik und EDV-Schnittstellen.

Ein Beispiel für den umfassenden Service von ELA ist ein Großbauprojekt in Wagenborgen mit Büro-, Wohn-, Aufenthalts-, Mannschafts-, Sanitär- und Lagercontainern sowie Einmannhotels. Innerhalb von acht Monaten entstand kürzlich ein Komplex mit 1 250 Containern. Die ELA-Einmannhotelunterkünfte sind mit Dusche, WC, Bett, Schrank, Stuhl, Tisch und Kabelfernsehen voll ausgestattet. Außerdem gibt es ein Welcome-Center mit Empfang, Sitzgelegenheiten, Zeitungsshop, Küche und Büro errichtet. Den Facharbeitern stehen außerdem Raucher- und Waschräume zur Verfügung.

„Auch im Bereich von Kindergärten und Schulen haben wir viel Erfahrung. Ob bei Renovierungs- oder Umbaumaßnahmen – die mobilen ELA -Anlagen bieten Platz und Komfort“, so Albers. Beispielsweise erbaute ELA 2011 nach einem Großbrand eine mobile Schule für 1 000 Schüler. Innerhalb von 40 Tagen wurde die ELA-Anlage mit sämtlichen infrastrukturellen Arbeiten inklusive der Gebäudebeleuchtung und Parkplatz errichtet.

Innovative Weiterentwicklung

Im Laufe der Entwicklung stieg insbesondere die Nachfrage nach Baucontainern. ELA entwickelte branchenexklusiv einen eigenen Container – den so genannten ELA-Premium-Mietcontainer. Neu



Mobile Räume zum Wohlfühlen: Vielfältige Einsatzmöglichkeiten zeichnen die ELA-Räume aus.



Auf dem 200 000 m² großen ELA-Werksgelände in Haren (Ems) befindet sich das Mietcenter und die Zentrale von ELA Container.

an diesem Modell ist die drei Meter Breite. Damit bietet er 3 m² mehr Innenraum als herkömmliche Lösungen.

Bereits ab einem Platzbedarf von 90 m² bedeutet der Einsatz des ELA- Premiumcontainers damit die Einsparung eines Standardcontainers. Transport-, Montage- und Energiekosten reduzieren sich dadurch erheblich.

Die ELA-Diebstahl- und Einbruchsicherung für Raumssysteme umfasst, je nach Art des Basis-Containers, Stahl-Türsicherungen mit Zylinderschlössern, extra starke Scharniere, eine verzinkte Fenstersicherung oder auch eine Alarmanlage. Zur Vollausrüstung der Container gehören auf Wunsch die Beheizung und Klimatisierung oder eine direkt mit den Containern bereitgestellte, umfas-

sende und moderne Kommunikationstechnik. Das integrierte Belüftungssystem in den Fenstern sorgt für ein angenehmes und gesundes Raumklima in den ELA-Räumen. Für Maschinen, Aggregate oder Schaltanlagen bietet ELA je nach Kundenwunsch auch Sonder- und Spezialkonstruktionen an.



50 werkseigene LKW liefern die mobilen ELA-Räume europaweit aus, die Übergabe erfolgt nach der Montage schlüsselfertig.

Kontakt



ELA Container GmbH
Zeppelinstraße 19 – 21
49733 Haren (Ems)
Tel. 05932 506-0
Fax 05932 506-10
info@container.de
www.container.de

Einfach heller sparen.

Die Emslicht AG bietet moderne Beleuchtungssysteme mit Sparpotenzial

Innerhalb der Cosse-Gruppe wurden Ende 2011 energiesparende Beleuchtungssysteme gesucht. Leider gab es auf dem Markt keine leistungsfähigen LED Leuchten, die außerdem bezahlbar waren, also kurze Amortisationszeiten möglich machten. Aus diesem Grund wurde im September 2011 die emsLICHT AG gegründet. Zum einen handelt es sich um eine Leuchtenmanufaktur. Es werden Leuchten in kleinen Stückzahlen nach Kundenwunsch entwickelt und gefertigt. Zum anderen werden Serienprodukte in größeren Stückzahlen gefertigt. Alle Produkte sind auf dem neuesten technischen Stand. Regelmäßige Prüfungen im Labor garantieren gleich bleibende Qualität.

Die Leuchten sind sehr gut mit Dali bzw. 1-10 V anzusteuern. In Verbindung mit modernen Bussystemen sind unterschiedliche Lichtszenen zu realisieren. Die Leuchten können ohne Probleme häufig ein- und ausgeschaltet werden. LED Leuchten sind somit ideal für Präsenz-



Vielfältige Einsatzmöglichkeiten: Ein Tagungsraum, ausgestattet mit zwei verschiedenen, dimmbaren Lichtfarben (Warmton und Tageslicht.) und bis zu 1 000 Lux Helligkeit.

bzw. Bewegungsmelder geeignet. Mit Hilfe von Licht-Konstant-Reglern kann eine Tageslicht abhängige Steuerung realisiert werden. Es wird nur soviel Licht erzeugt, wie tatsächlich benötigt wird. Lichtfarben der LED Technik sind von Warmweiß (3 000 K / Leuchtstofflampenfarbe 830), weiß (4 500 K / Leuchtstofflampenfarbe 840) und Tageslicht (6 000 K / Leuchtstofflampenfarbe 865) lieferbar.

Einsatzmöglichkeiten

- Kommunen
- Straßenleuchten
- Schulbeleuchtungen
- Sporthallen
- Kindergärten / Kita (dimmbar, lange Einschaltzeiten)
- Parkhäuser (sehr lange Einschaltzeiten).
- Industrie und Handwerk
- Hallenbeleuchtungen
- Bürobeleuchtung
- Außen- und Parkplatzleuchten
- Hotel
- Tagungsräume
- Flurbeleuchtungen – lange Betriebszeiten
- Küchen
- Krankenhäuser / Seniorenwohnungen

Vorteile

Ein klarer Vorteil ist die hohe Lichtausbeute bei geringem Stromverbrauch. Die Technik benötigt kein Quecksilber und ist durch die hohe Lebensdauer von bis zu 50 000 Stunden sehr umweltfreundlich.

Bisher war ein Nachteil: die hohen Kosten. Durch Direktimport der Bauteile und eigene Herstellung sowie direktem Vertrieb / Kauf direkt beim Hersteller – sind heute kurze Amortisationszeiten zu realisieren.

Dienstleistungen:

- Lichtberatungen
- Lichtberechnungen
- Amortisationsberechnungen
- Schulung von Vertriebspartner – Elektroinstallateure



Großes Sparpotenzial: Dank tageslichtabhängiger Schaltung der Beleuchtung sind in dieser 6 000 m² großen Halle ca. 50 000,- Euro Einsparung pro Jahr möglich.

Not- und Sicherheitsbeleuchtungen

Häufig sind die Hinweisleuchten 24 Stunden am Tag eingeschaltet. Hoher Verschleiß und hoher Energieverbrauch durch Glüh- bzw. Leuchtstofflampen. Mit LED Technik werden die Notausgänge sehr viel sicherer beleuchtet. Die Batterien werden durch die deutlich geringere Leistung sehr viel kleiner, und halten länger.

Kontakt



emsLICHT AG
 Ölwerkstrasse 58
 49744 Geeste-Dalum
 Tel. 05937 979880
 Fax 05937 979891
 info@emslicht.de

„Finanzplanung für Ihre Zukunft!“

First Select Finance GmbH – Spezialisten für Vermögensverwaltung

Die First Select Finance GmbH ist spezialisiert auf ein umfassendes Financial Planning und das daraus resultierende Vermögensmanagement. Seit nunmehr 15 Jahren gehen die beiden Gründer Jürgen Overmeyer und Thomas Koch einen gemeinsamen Weg in der Beratung von gehobenen Privatkunden. Finanzplanung und der unabhängige Blick auf das gesamte Kapitalmarktuniversum ist nach unserer Überzeugung der einzige Weg, auf Veränderungen in der persönlichen Situation und der zunehmenden Komplexität der Finanzwelt zu reagieren. Die Vergangenheitserfahrungen in leitenden Funktionen verschiedener Großbanken bestätigt die Auffassung, in dieser Form auch künftige Krisen meistern und Chancen nutzen zu können.

Das Unternehmen

Die First Select Finance GmbH wurde im Jahr 2008 von den geschäftsführenden Gesellschaftern Jürgen Overmeyer und Thomas Koch gegründet. Mittlerweile betreut das Unternehmen über 250 Kunden mit einem Gesamtvermögen von mehr als 250 Mio. Euro. Die Mehrzahl der Gesamtfinanzplanungen liegen im Vermögensbereich zwischen 500 000 Euro und 5 Mio. Euro – in Einzelfällen auch deutlich darüber. Vertrauensvolle und langjährige Kundenbeziehungen stellen das Fundament der Firma dar. Ärzte, Privatiers, Geschäftsführer oder leitende Angestellte

gehören ebenso wie Familienverbände mit unterschiedlich verteiltem Vermögen zu den Kunden der First Select Finance GmbH. Besonders freut es die Geschäftsführung, dass im Dezember 2012 die neuen Räumlichkeiten an der Lotter Str. 82 in Osnabrück bezugsbereit sind. Gern empfangen Jürgen Overmeyer und Thomas Koch ihre Mandanten im Januar 2013 dort zu persönlichen Gesprächen.

Vermögensmanagement

Die Vermögensformel: $\text{Vermögen} = \text{Geld} \times \text{Zeit} \times \text{Zins} - (\text{Steuern} + \text{Inflation} + \text{Kosten})$ zeigt, dass es bisweilen schon einen Erfolg darstellen kann, sein Vermögen zu erhalten. Unterschiedliche Einflussfaktoren wie die jüngste Krise an den Finanzmärkten geben ausreichende Hinweise darauf, dass es bei der Kapitalanlage keine für alle Zeiten zementierten Weisheiten mehr gibt.

Langfristige, alle Anlageklassen umfassende Finanzplanung – „Financial Planning“ – ist nach tiefer Überzeugung der First Select Finance eines der besten Mittel, diesen stetigen Veränderungen entgegenzutreten zu können. Für die Dienstleister, die alle Anlageklassen beraten und vermitteln, scheint dabei die Flexibilität das wichtigste Gut zu sein.

Die Unabhängigkeit von Banken, Versicherungen oder Kapital-



Jürgen Overmeyer und Thomas Koch: Seit nunmehr 15 Jahren gehen die beiden Gründer einen gemeinsamen Weg in der Beratung von gehobenen Privatkunden.

anlagegesellschaften versetzt First Select Finance in die Lage, jederzeit Sinnhaftigkeit und Ergebnis-Wahrscheinlichkeit hinterfragen zu können. „Ziel-Wege-Pläne“ sind wiederkehrend den Gegebenheiten anzupassen, um eine Planung möglichst nah an die Realität heranzuführen zu können. Eine auf einzelne Produkte oder einzelne Häuser beschränkte Beratung erfüllt nicht mehr die zeitgemäßen Anforderungen an ein individuelles, professionelles Vermögensmanagement.

Jürgen Overmeyer und Thomas Koch: Seit nunmehr 15 Jahren

gehen die beiden Gründer einen gemeinsamen Weg in der Beratung von gehobenen Privatkunden.

Kontakt



First Select Finance GmbH
Rheiner Landstr. 195a
49078 Osnabrück
Tel. 0541 580578-70
Fax 0541 580578-90
info@first-select.net
www.firstselectfinancegmbh.net

Aktuelle Vertriebsprojekte aus dem Bereich Photovoltaik

- Solarpark Siedenburg
- Solarpark Harbergen
- Solarpark Borstel
- Solarpark Pennigsehl
- Solarpark Borstel II

Henry Ford überreichte 1925 den Ford-Vertrag

Autohaus Heiter – Ältester Fordhändler in Osnabrück

Während der Suche nach einem geeigneten Standort für sein Werk in Deutschland, überreichte Henry Ford 1925 bereits einigen Händlern die ersten Ford Verträge. Das Haus Heiter war eines der Unternehmen, die das Vergnügen hatten, Henry Ford zur Vertragsübergabe begrüßen zu dürfen.

Begeisterte Kunden sind das Ziel

87 Jahre enge Zusammenarbeit mit Ford haben das Autohaus Heiter geprägt. Das Bewusstsein, dass nur außerordentliche Leistungen Kunden begeistern können ist eine Herausforderung, die das Autohaus Heiter täglich neu annimmt.

Inzwischen konnten sich viele Kunden davon überzeugen, dass das gut ausgebildete und regelmäßig geschulte Team erstklassigen Service bietet. Das führt zu einer hohen Kundenbindung. Einige Kunden halten dem Autohaus Heiter bereits bis zu 50 Jahre die Treue.

Doch nicht nur die fachliche Qualifikation zeichnet das Autohaus Heiter aus. Hier werden



Ein starkes Team: Flankiert wird Geschäftsführer Wolfgang Kowalski von den Töchtern und Prokuristinnen Claudia Greßmann und Karen Schenke.

Kunden von den Mitarbeitern so beraten, wie es sich jeder wünscht: Fair und kompetent. Mit dieser Einstellung ist es den Heiter-Mitarbeitern gelungen aus Kunden Freunde zu machen.

Rund-um-Service

Auf 16 800 m² werden Privatkunden, Gewerbe- und Flottenkunden individuell von spezialisierten Verkaufs- und Servicemitarbeitern professionell in allen Sparten betreut.

Auszüge des Leistungsspektrums

- Neuwagen in allen Segmenten
- Jahreswagen
- Hochwertige Gebrauchtwagen
- Karosserie
- Lackiererei
- Versicherungsabteilung
- 24-Stunden-Notdienst
- Rädereinlagerung

zung und Anerkennung zu erlangen sind das Bestreben eines jeden Menschen und führen letztendlich zu eigenverantwortlichem Arbeiten, hoher Motivation und zur Zufriedenheit. Nur so können die hohen Anforderungen der Kunden und die des Herstellers erfüllt werden, denn mit den Mitarbeitern steht und fällt ein Unternehmen.

Viele haben bei Heiter ihr Berufsleben mit der Lehre begonnen und sind bis zum Eintritt in die Rente dem Hause treu geblieben.

Für die Zukunft bildet das Unternehmen derzeit 12 Auszubildende aus.

Familienunternehmen mit erfüllter Frauenquote

Das Unternehmen wird geführt vom Inhaber und Geschäftsführer Wolfgang Kowalski, der über eine jahrzehntelange Erfahrung, sowohl in der Branche, wie auch in der Zusammenarbeit mit Ford verfügt.

Flankiert wird der erfahrene Unternehmer von den Töchtern und Prokuristinnen Claudia Greßmann und Karen Schenke.

Die Geschäftsführung legt u. a. sehr viel Wert auf die persönliche und fachliche Entwicklung der 69 Mitarbeiter, denn Wertschät-



Ford Heiter in Osnabrück: Auf 16 800 m² werden Privatkunden, Gewerbe- und Flottenkunden an der HansasträÙe 33 professionell in allen Sparten betreut.

Kontakt



Autohaus Heiter
Hansastraße. 33
49090 Osnabrück
Tel. 0541 69202-0
Fax 0541 69202-21
info@fordheiter.fsoc.de
www.fordheiter.de

Risiken systematisch absichern

Die Gußmann-Unternehmensgruppe bietet Sicherheit für den Mittelstand – weltweit

Die Absicherungsbedürfnisse von mittelständischen Unternehmen haben sich in den vergangenen 20 Jahren grundlegend geändert. Die Globalisierung der Wirtschaft mit vernetzten Geschäftsprozessen oder die dramatischen Haftungsverschärfungen sind nur zwei von zahlreichen Beispielen für diese Entwicklung.

Diese Entwicklung hat die Gußmann-Unternehmensgruppe frühzeitig erkannt und sich darauf strategisch ausgerichtet. Die Kombination aus Versicherungsmakler für Industrie und Gewerbe sowie der Beratungsgesellschaft für Risikomanagement bringt entscheidende Vorteile für den Erfolg.

Innovatives Risikomanagement

Über innovatives Risikomanagement wird die Unternehmenssicherheit zunächst strategisch und operativ verbessert. Mit professionellen und individuell angepassten Versicherungslösungen wird das so reduzierte Restrisiko abgesichert.

Zwei Vorteile ergeben sich durch diese Kombination:

- Die Gefahr eines unternehmensgefährdenden Schadens wird gesenkt.
- Der Aufwand und die Versicherungsprämien reduzieren sich ebenfalls.



„Sie erreichen Ihre Ziele mit Mut und Ausdauer... wir sichern Sie ab!“ – so lautet das Motto der Gußmann Unternehmensgruppe.

Das inhabergeführte Osnabrücker Traditionsunternehmen besteht seit über 60 Jahren in der dritten Generation und beschäftigt in Osnabrück über 35 Mitarbeiter. Zusätzlich gibt es eine Niederlassung in Leipzig. Geleitet wird die Unternehmensgruppe durch Bodo Gußmann, Herwig Gußmann und Gisbert Sandkühler.

Die Qualität der schnellen und individuellen Betreuung stellt Gußmann durch hohe Qualifikation der Mitarbeiter sicher. So sind derzeit alle Mitarbeiter in der Mandatsbetreuung Versicherungsfachwirte (das Gegenstück zum Meister) oder haben

mehr als 20 Jahre Berufserfahrung.

Durch die Zusammenarbeit mit rund 70 Versicherungsgesellschaften aus dem In- und Ausland wird sichergestellt, dass stets die besten Konzepte und die besten Preise für ihre Mandanten erreicht werden können. „Der Markt verändert sich sehr schnell und bedarf laufender Beobachtung durch Spezialisten“, erläutert Bodo Gußmann.

Internationales Know-How

International agierende Unternehmen betreut der Versicherungsmakler ebenfalls seit vielen Jahren mit seinem Maklernetzwerk UNISONBrokers AG. UNISONBrokers AG verfügt über ein globales Netzwerk von über 200 Korrespondenzmaklern und Agenten in allen Wirtschaftszentren der Welt.

Über den Unternehmenszweig Vorsorge werden persönliche Absicherungskonzepte für die Inhaber der Unternehmen ent-

wickelt, die auch alle steuerlichen Vorteile berücksichtigen. Ebenfalls werden ganze Versorgungskonzepte für die Belegschaft von Mandanten mit weit mehr als 1 000 Mitarbeitern aufgebaut.

Eine exklusive Spezialität von Gußmann-Beratungsdienste ist die professionelle Einführung von Risikomanagement als Managementsystem, um die Anforderungen nach KonTraG und Basel II zu erfüllen. Die Konzepte wurden von Wirtschaftsprüfern und Banken als positiv hervorgehoben.



Bodo Gußmann



Herwig Gußmann



Gisbert Sandkühler

Kontakt



Gußmann Versicherungsmakler

Mercatorstraße 13

49080 Osnabrück

Tel. 05 41 40 40-0

Fax 05 41 40 40-100

info@gussmann-vm.de

www.gussmann-vm.de

Eine runde Sache!

Haberland Zerspanungstechnik

Im Jahre 1992 begann die Fa. Haberland zu zweit mit der Instandsetzung von Walzen und Produktion von Neuwalzen. Aus diesem Anfang wurde

Leistungsspektrum im Drehen:

- 3-Achs-Drehen bis hin zu 4-Achs-Drehen (y-Achse)
- Dreh-Länge bis 5000mm (Ø 800mm)
- Dynamisch Wuchten im 3 Ebenen bis 6000mm
- CNC-Rundschleifen bis 4500mm
- Leistungsstark im Prototypenbau und Serienfertigung bis Stückzahl 10.000



Auf über 40 CNC-gesteuerten Maschinen der neuesten Generation produzieren die knapp 120 Mitarbeiter alles rund um den Maschinenbau.



Der große und moderne Maschinenpark der Haberland GmbH ermöglicht die Fertigung von Einzelteilen und auch Großserien.

24

eine runde Sache und das Unternehmen vergrößerte sich stetig im Wandel der Zeit. Trotz großen Turbulenzen im Printmarkt hat sich das Unternehmen schnell neue Märkte erschlossen und produziert heute mit knapp 120 Mitarbeitern auf über 40 CNC-gesteuerten Maschinen der neuesten Generation alles rund um den Maschinenbau. Ein Quantum Glück gehörte natürlich auch dazu. Wichtiger denn je ist es, als klassischer

Lohnfertiger zum richtigen Zeitpunkt den passenden Markt zu kennen, diesen auszubauen und sich rechtzeitig mit dem breit aufgestellten Unternehmen sich einen Namen zu machen - auch das hat gepasst. Zur eigenen Fertigung im Melle gehört ein großes Netzwerk an Lieferanten, die europaweit Spezialisten im Bereich Maschinenbau sind und nutzt deren Stärken. Durch den enorm großen Maschinenpark ist es möglich, Einzelteile oder auch Großserien zu fertigen, je nach Kundenanforderungen. Die

Überblick auf die Produkte & Oberflächen:

- Druckwalzen, gummiert, verchromt oder Keramikbeschichtet
- Kühlwalzen – Heizwalzen, verchromt
- Lackierwalzen – PU-beschichtet
- Prägwalzen – Glätzwalzen, verchromt
- Dosierwalzen, mit Keramik beschichtet
- Leitwalzen, hartcoatiert – eloxiert
- Walzenzubehör, manganphosphatiert, brüniert, vernickelt oder chromatiert
- Maschinenständer
- Hydrauliksteuerblöcke
- Oldtimerteile nach Muster (3D-Scan)
- Sonstige Maschinenbauteile

richtigen Entscheidungen der letzten Zeit waren sicherlich die Investition in eine CNC-Rundschleifmaschine S40 von Studer und die Erweiterung der Drehkapazität mit einer weiteren Doosan Puma LM700 und der Kauf einer CNC Universalfräsmaschine DMU 70 evo von DMG Deckel Maho.

Was bringt die Zukunft?

Herr Haberland setzt auf Dynamik, Kreativität, Flexibilität und Zuverlässigkeit. Das gilt für die Mitarbeiter, als auch für die Entwicklung und Produktion. Mit der richtigen Auswahl an hochpräzisen Maschinen ist der richtige Weg in die Zukunft getan. Nur so kann ein Fortbestehen des Qualitätssiegels „Made in Germany“ noch garantiert werden.



Dirk Haberland, Unternehmensgründer und Geschäftsführer, hat den Dreh raus.

Leistungsspektrum im Fräsen:

- 3-Achs-Fräsen bis hin zur 5-Achs-Simultanbearbeitung
- Verfahrswege bis zu 2600 x 900 x 800mm
- NC-Schwenktische für Hinterschnitte bis zu 12°
- Trennwand im Maschinenraum für effizientes Bearbeiten bei kleineren Bauteilen durch Pendelbearbeitung in zwei getrennten Arbeitsräumen
- Leistungsstark im Prototypenbau und Serienfertigung bis Stückzahl 10000

Kontakt



Haberland
Zerspanungstechnik GmbH
Im Gewerbepark 16
49326 Melle
Tel. 05422 92 89 27-0
Fax 05422 92 89 27-27
info@hzt.eu
www.hzt.eu

Seit über 150 Jahren Partner der Lebensmittelbranche

HEIFO Rüterbories GmbH & Co. KG – von Profis für Profis

Seit 1856 hat sich HEIFO einen Namen mit der Ausrüstung von Betrieben der Fleisch- und Lebensmittelbranche gemacht. Etwa 190 Mitarbeiter sorgen an drei Standorten in Osnabrück, Hannover und Magdeburg dafür, dass die Kunden aus der Lebensmittelbranche und dem Transportwesen alle Dienstleistungen aus einer Hand erhalten können.

1856 wurde das Unternehmen in Osnabrück als Einzelhandelsgeschäft für Stahl- und Silberwaren gegründet. Der Firmename HEIFO stammt von Heinrich Fettkötter, der später einen Großhandel für Fleischereibedarf und Fleischereimaschinen angliederte.

HEIFO hat sich über Jahrzehnte hinweg mit seinen Kunden weiterentwickelt und war immer Impulsgeber für neue Technologien und Dienstleistungen.

Heute realisieren fünf Fachabteilungen eine kompetente Beratung, Planung, Lieferung und Montage unserer Produkte. Dabei werden sowohl Einzelleistungen als auch Komplettlösungen angeboten – auch heute sieht sich HEIFO als professioneller Systemlieferant!

Vom Kundengespräch bis zum Wartungsvertrag

In den Bereichen Kältetechnik, Klima- und Lüftungstechnik,

Transportkühlung, Fleischereibedarf und Fleischereimaschinen erarbeiten Ingenieure, Techniker und Verkäufer Lösungen für den individuellen Bedarf jedes Auftraggebers. Eigene Montageteams montieren die Anlagen und weisen den Kunden vor Ort ein. Die HEIFO Serviceteams können auf ein gut ausgestattetes Lager zurückgreifen und mit dem haus-eigenen Fuhrpark kundenfreundliche Liefer- und Servicezeiten einhalten.

Modernste Technik für Profis: Handel und Anlagenbau

Angefangen von Handelsprodukten marktführender Lieferanten für die Lebensmittelbranche bis hin zu Maschinen vom Weltmarktführer Handtmann zur Fleischverarbeitung im Handwerk oder für die Industrie – der HEIFO Handelsbereich kann hier durch jahrelange Markterfahrung den meisten Kunden Lösungen anbieten.

Mit der Abteilung Transportkühlung rundet HEIFO als Generalimporteur für Mitsubishi Transportkühlanlagen sowie als Hersteller von HEIFO Kühltransportern sein Programm als kompetenter Partner für die Lebensmittelbranche weiter ab. Gut ausgebildete Service-Partner im gesamten Vertriebsgebiet kümmern sich im Bedarfsfall um den



Die geschäftsführenden Gesellschafter Björn Reckhorn und Martin Rüterbories (v. l.).

24-Stunden Service, abgerundet über die Service-Hotline – die Mitsubishi COOLLINE!

Im Bereich Kälte-, Klima- und Lüftungstechnik setzt HEIFO mit eigenem Verbundanlagenbau auf modernste und energieeffiziente Technik, um den Kunden stets bedarfsorientierte Lösungen auszuarbeiten. Von kleinen Splitklima-Anlagen als Fachpartner des Marktführers Daikin bis zu Industriegroßkälteanlagen mit natürlichen Kältemitteln: heute spielen umweltfreundliche und wirtschaftliche Aspekte eine gleich große Rolle im Anlagenbau. Die HEIFO Fernüberwachung lässt den Kunden ruhig schlafen – der HEIFO Notdienst kümmert sich 24 Stunden um

mögliche Problemfälle deutschlandweit.

Ein Blick in die Zukunft

HEIFO stellt jedes Jahr Ausbildungsplätze für den Groß- und Außenhandelskaufmann/-Frau sowie für den Mechatroniker(in) für Kältetechnik zur Verfügung. Der Betrieb setzt stark auf den Nachwuchs und bietet hier ein breites Spektrum an Unternehmensblicken während der Ausbildung. Nur durch eine intensive Weitergabe des vorhandenen Wissens in Kombination mit einer konsequenten Weiterentwicklung kann HEIFO seinen positiven Wachstumspfad weiterhin bestreiten!



HEIFO liefert modernste Technik für Profis.



Der HEIFO-Standort an der Hannoverschen Straße 49 in Osnabrück.

Kontakt

HEIFO
DIE PROFIS

HEIFO Rüterbories GmbH & Co. KG

Hannoversche Straße 49

49084 Osnabrück

Tel. 0541 5843-0

Fax 0541 5843-185

info@heifo.de

www.heifo.de

Die Spezialisten für Personalsoftware

Seit 1973 steht HANSALOG für Kundenzufriedenheit

Unternehmen mit Erfahrung

Erfahrung ist nicht alles, aber ohne sie ist alles nichts. Dieses gilt besonders für Personalsoftware. Das bereits in zweiter Generation familiengeführte Unternehmen HANSALOG GmbH & Co. KG ist seit 1973 mit eigenen Komplettlösungen für die Personalwirtschaft erfolgreich.

Mit mehr als 2,5 Mio. Abrechnungen pro Monat gehört das Unternehmen zu den Marktführern in Deutschland. Kundennähe ist ein wichtiger Faktor für HANSALOG mit Stammsitz in Ankum bei Osnabrück sowie den Niederlassungen in Hamburg, Stuttgart, München und Berlin.

Das Produktportfolio umfasst modular aufgebaute Software und verschiedene Outsourcing-Lösungen für die Entgeltabrechnung, das Personalmanagement, die Reisekostenabrechnung sowie ERPsocial und bietet somit eine voll integrierte und für jeden Kunden individuell angepasste Lösung.

Die ITSG-zertifizierte Entgeltabrechnung von HANSALOG ist die Basis für effiziente Personalarbeit für alle Tarife und Branchen. Das Personalmanagement ist ein Werkzeug für die Steuerung des wichtigsten Kapitals, Ihrer Mitarbeiter, z.B. anhand digitaler Personalakten. Geschäftsreise-, Urlaubs- oder Seminaranträge, Genehmigungen oder Statusinformationen erfolgen schnell und einfach über das HANSALOG-Mitarbeiterportal. Auch digitale Verdienstabrechnungen können dem Mitarbeiter dort zur Verfügung gestellt werden. Die Reisekostenabrechnung macht es möglich, Geschäftsreisen durchgängig zu

bearbeiten – von der Planung über Genehmigungsverfahren; von der Erfassung, z. B. ganz einfach per Tablet oder Smartphone, bis zum Controlling. ERPsocial ist eine vollständig integrierte Gesamtlösung für soziale Einrichtungen, die alle sozialen und auch produktiven Prozesse bedient.

Komplettiert wird das Portfolio von HANSALOG durch die Zeitverarbeitung und Zutrittskontrolle von ISGUS. Durch die Partnerschaft der Unternehmen ISGUS aus Osnabrück und HANSALOG aus Ankum wird die regionale Stärke weiter ausgebaut. Durch genau aufeinander abgestimmte Schnittstellen ist es möglich, Arbeitszeiten oder Abwesenheiten der Mitarbeiter direkt in die Programme von ISGUS zu übertragen. Stammdaten und Zeiten werden in nur einem System gepflegt, es erfolgt eine automatische Übergabe.

In der Region für die Region

Darüber hinaus versteht HANSALOG sich ganz besonders als Dienstleister in der Region für die Region. Kurze Wege und persönlicher Kontakt stärken die partnerschaftliche Zusammenarbeit. HANSALOG legt dabei großen Wert auf eine professionelle Betreuung. „Wir bieten unseren Kunden eine hohe Verlässlichkeit. Es werden neueste Schulungskonzepte, ein aktiver Support und auch Webinare zu interessanten Themen aus der Personalwirtschaft angeboten. Auf diese Weise garantiert HANSALOG seinen Kunden schnelle und kompetente Unterstützung“, so Ingo Jürgens, Geschäftsleitung von HANSALOG. Ein weiterer Service von HANSALOG sind die



Prozesse im Personalbereich erfordern eine exakte und fehlerfreie Bearbeitung. HANSALOG unterstützt Sie dabei.

Einführungsseminare, Vertiefungsseminare und Jahreswechselforen, bei denen die Kunden auf alle aktuellen Gesetzesänderungen geschult werden. „Uns freut es, dass bei allen Veranstaltungen eine familiäre Atmosphäre herrscht“, berichtet Franz Jürgens, Firmengründer, Inhaber und Geschäftsführer von HANSALOG.

Kunden von HANSALOG sind unter anderem die Spedition Heinrich Koch GmbH & Co. KG aus Osnabrück, die Wurst Stahlbau GmbH aus Bersenbrück oder die Graftschafter Nachrichten aus Nordhorn. Dazu zählen auch viele überregionale Kunden, wie die Mars GmbH aus Viersen.

Nachhaltige Personalplanung

HANSALOG beschäftigt insgesamt 150 Mitarbeiter. Nachhaltige Personalplanung wird immer wichtiger: Bereits seit 10 Jahren kann das duale Studium zum Bachelor of Arts Betriebswirtschaft und Bachelor of Science Wirtschaftsinformatik bei HANSALOG absolviert werden.

Das Leistungsspektrum

HANSALOG – Die Software für das Personalwesen

- Lizenz oder Outsourcing – von ASP bis Fullservice für:
 - Lohn- und Gehaltsabrechnung
 - Personalmanagement: von der digitalen Personalakte bis zu der Bewerber, Seminar- und Stellenverwaltung bis Personalentwicklung
 - Mitarbeiterportal
 - Reisekostenabrechnung
 - ERPsocial
- HANSALOG ist Gold certified partner für Microsoft Dynamics™ NAV
- Umfassende Seminare und Webinare
- ITSG-zertifiziert

Kontakt



HANSALOG GmbH & Co. KG

Am Lordsee 1

49577 Ankum

Tel. 054 62 7 65-0

Fax 054 62 7 65-443

info@hansalog.de

www.hansalog.de

Individuelle Lösungen für das Personal- und Zeitmanagement

ISGUS ist als Software- und Systemhaus in diesem Bereich führend

Zutrittskontrolle ist der zentrale Dreh- und Angelpunkt in jedem modernen Sicherheitskonzept und Bestandteil eines jeden Gebäudemanagements.

In allen Bereichen der Wirtschaft ist das Interesse an Zutrittskontrolle und Sicherheit in den letzten Jahren sehr stark gewachsen. Mit der Softwarelösung ZEUS® unterstützt die ISGUS Unternehmensgruppe nachhaltig die Umsetzung der Unternehmen im Bereich der Strategie- und Kostenplanung. ISGUS bietet modernste Lösungen für webbasierte Zeiterfassung & Workflows, Unternehmenssicherheit, BDE/MDE/MES, Personaleinsatzplanung & Dienstplangestaltung.

Seit nunmehr 13 Jahren vertriebt die Niederlassung in Osnabrück die ISGUS ZEUS® Systemlösungen rund um das Thema Zeitmanagement und zählt heute über 500 zufriedene Kunden. In den vergangenen Monaten konnten einige interessante Projekte erfolgreich durchgeführt werden.



Die ausführliche Beratung ist ein entscheidender Punkt für eine erfolgreiche Einführung des Systems.

Sowohl Soft- als auch Hardware stammen aus einer Hand. Ein Ansprechpartner über das gesamte Projektmanagement hinweg schafft Verbindlichkeit und Flexibilität. Eine ausführliche Beratung, in der die Anforderung an das System klar herausgearbeitet wird, ist ein entscheidender Punkt für eine erfolgreiche Einführung. Die

ISGUS Hotline sowie der Support vor Ort garantieren im späteren Einsatz schnelle und kompetente Hilfe. „Wir setzen auf Kundennähe und eine individuelle Betreuung“ so definiert Niederlassungsleiter Andreas Lange die Leitlinien für sein Team.

Effizienz und Flexibilität sind die wichtigsten Argumente für den Einsatz. Die ZEUS® Module sind beliebig kombinierbar und werden entsprechend den Anforderungen der Kunden individuell eingerichtet. Branchenunabhängig sind die Soft- und Hardwarekomponenten der ISGUS Unternehmensgruppe im Einsatz. Weltweit wurden bereits mehr als 14 000 Installationen erfolgreich durchgeführt. Dank standardisierter Schnittstellen zu allen gängigen ERP- und Lohn-, bzw. Personalabrechnungssysteme ist die Anbindung der ISGUS Lösung in ein bestehendes IT-Umfeld problemlos möglich.

Mit der Einführung der neuen designorientierten Terminals

für Zutrittskontrolle konnte die ISGUS Unternehmensgruppe den wechselnden Anforderungen der Kunden gerecht werden. Die Smartphone Optik der Terminals IT 4100 & 4110 & 4210 & 4210 FP integriert sich dezent in jegliche Unternehmensstruktur und wird dem Anspruch einer hochwertigen Firmenausstattung mehr als gerecht. Es folgt nun eine weitere Designanpassung. Die Terminals sind ab sofort auch mit einer Tastatur in silbermetallic erhältlich.



Terminal zur Zutrittskontrolle IT 4100 in schwarz und silbermetallic.

Kontakt



ISGUS Vertriebs GmbH

Hakenbusch 3
49078 Osnabrück
Tel. 0541 409020
Fax 0541 4095700
info@isgus-nw.de
www.isgus.de

Elektroofenschlacke – Baustoff für den Straßenbau

Hermann Lüdecke GmbH & Co. KG

Die Firma Hermann Lüdecke GmbH & Co.KG aus Kettenkamp etabliert sich mit dem Nebenprodukt Elektroofenschlacke immer mehr als Lieferant für die Asphaltindustrie und trägt somit erheblich zur Förderung der Kreislaufwirtschaft und Schonung natürlicher Ressourcen bei.

Ein Blick in die Historie: Am 1. Juli 1933 gründete Hermann Lüdecke das Unternehmen in Kettenkamp. Mit Transporten aller Art und dem Handel mit Brenn- und Baustoffen wurde die Basis für die heutige Entwicklung geschaffen. Mit großem Einsatzwillen und unternehmerischem Geschick erweiterte Lüdecke das Unternehmen. So wurde der Abbau von Naturstein in Osnabrück betrieben, kleine Sand- und Kiesgruben ausgebeutet, Transporte im Nah- und Fernverkehr ausgeführt und die Verarbeitung von Schlacke aus der Stahlindustrie immer weiter vorangetrieben.

Im Jahre 1965 zählte das Unternehmen bereits 120 Mitarbeiter. Aufgrund einer anhaltenden Flaute in der Baukonjunktur wurde der Abbau von Naturstein aufgegeben und die Verarbeitung der Schlacke aus

der Stahlindustrie forciert. Die Produktionsanlagen wurden im Jahre 1964 aus der Ortsmitte an den heutigen Standort an der Bockradener Straße verlegt. Der Fahrzeugstellplatz mit Tankstelle und die Verwaltung folgten im Jahr 1982, Ende 1985 wurde eine neue großzügige Werkstatt mit Ersatzteillager für die Reparatur und Wartung der Lkw, Baumaschinen und Produktionsanlagen in Betrieb genommen. Passend zum 75-jährigen Betriebsjubiläum im Jahr 2008 konnte die Inbetriebnahme einer neuen Produktionsanlage mit erheblich höherer Leistungsfähigkeit unter Teilnahme der Bevölkerung bei einem Tag der offenen Tür gefeiert werden.

Die Umstellung der Stahlproduktion vom Siemens-Martin-Verfahren zur Stahlschmelze im Elektrolichtbogenofen war für die Verwendungsfähigkeit der Stahlwerksschlacken von großer Bedeutung. War der Einsatz bislang auf den allgemeinen Erd- und Wegebau beschränkt, so ist die Elektroofenschlacke auch für den Einbau als Frostschutz- und Schottertragschichten im Straßenbau, zu Edelsplitten aufbereitet als Zuschlagsstoff für die Asphaltin-



Einen weiteren Garant für den Unternehmenserfolg bilden die insgesamt 45 treuen und engagierten Mitarbeiter in einem familiären Umfeld.

dustrie in den Asphalttrag- und Deckschichten hervorragend geeignet. Dort, wo Raumbeständigkeit und Druckfestigkeit gefragt sind, hat sich die Elektroofenschlacke als qualifizierter Baustoff bewährt. Sie ist unempfindlich gegenüber Wassergehaltsschwankungen und zeigt auch durch Beständigkeit gegen Witterungsveränderungen ihre besonderen Stärken.

Im laufenden Geschäftsjahr rechnet das mittelständische Unternehmen mit rund 250000 Tonnen Elektroofenschlacke, die von den Stahlwerken Benteler Steel/Tube GmbH und Georgsmarienhütte GmbH im gleichnamigen Ort nach Kettenkamp zur Weiterverarbeitung transportiert und dort zu verschiedenen Körnungen und Korngemischen verarbeitet wird. Insbesondere die zu Edelsplitten verarbeitete Elektroofenschlacke wird zukünftig den Absatz sichern, da diese immer öfter bei der Herstellung von Asphaltschichten zum Einsatz kommen, um die Qualität der Straßen zu verbessern. Eine vor über zehn Jahren mit einem hohen Anteil Elektroofenschlacke gebaute Teilstrecke der Zufahrtsstraße beweist, dass mit dem Material Verkehrswege gebaut werden können, die höchsten Beanspruchungen

dauerhaft gewachsen sind und deren Haltbarkeit erheblich verlängert wird. Die im Jahr 2008 in Betrieb genommene Produktionsanlage mit automatisierter Steuerung und einem flexiblen Förderbandsystem erlaubt variable Produktionsabläufe, um Kundenwünsche noch schneller umsetzen zu können. Außerdem garantiert eine konsequente Eigen- und Fremdüberwachung eine gleichbleibend hohe Qualität. Somit ist eine zertifizierte werkseigene Produktionskontrolle und die CE-Kennzeichnung der güteüberwachten Produkte, sowie die Zertifizierung zum Entsorgungsbetrieb und die Implementierung eines integrierten Qualitäts-, Umwelt- und Arbeitsschutzmanagementsystems für die Geschäftsleitung eine Selbstverständlichkeit.



Ein moderner Fuhrpark im Zweischichtbetrieb sichert die kontinuierliche Versorgung des Unternehmens mit den Rohmaterialien und schafft Möglichkeiten, Kundenwünsche kurzfristig zu erfüllen und deren Baustellen zu beliefern.

Kontakt



**Hermann Lüdecke
GmbH & Co. KG**
Schlackeaufbereitung
Bockradener Str. 7
49577 Kettenkamp
Tel. 05436 96970
Fax 05436 969717
info@luedecke-schlacke.de

Servicepartner der regionalen Wirtschaft

Die Arbeitgeberverbände im Haus der Industrie

Um die Interessenvertretung für Arbeitgeber aus Stadt und Landkreis Osnabrück, aus dem Emsland und der Grafschaft Bentheim geht es beim Serviceangebot der Arbeitgeberverbände im Osnabrücker Haus der Industrie. Zwei Verbände unter einem Dach, das steht für gebündeltes Knowhow: Der Industrielle Arbeitgeberverband Osnabrück-Emsland (IAV) vertritt Industrieunternehmen aller Branchen sowie industrienahe Dienstleister. Die Mitgliedsunternehmen, die insgesamt ca. 66 000 Arbeitnehmer beschäftigten, profitieren von der umfassenden Leistung im Arbeitsrecht sowie von den vielfältigen Kontakten im Bereich der Öffentlichkeits- und Bildungsarbeit, ohne dass eine Tarifbindung besteht. Die Bezirksgruppe Osnabrück-Emsland von NiedersachsenMetall ist für die Unternehmen der Metall- und Elektroindustrie da, die nicht nur arbeitsrechtlichen Service suchen, sondern auch tarifpolitisch aktiv werden möchten, um die Arbeitsbedingungen ihrer rund 16 000 Beschäftigten



Axel Busch, IAV-Hauptgeschäftsführer und Geschäftsführer der NiedersachsenMetall-Bezirksgruppe.

zu regeln. Dieser Verband schließt für seine Mitgliedsunternehmen Tarifverträge und stellt so Weichen für die Zukunft der Branche.

Axel Busch, IAV-Hauptgeschäftsführer und Geschäftsführer der NiedersachsenMetall-Bezirksgruppe, sieht drei Erfolgsfaktoren für die verbandliche Dienstleistung: „Wir bieten unseren rund 300 Mitgliedern direkt vor Ort individuelle Beratung, wir sind schnell, und last not least bieten wir ein exzellentes Preis-Leistungs-Verhältnis, denn guter Rat muss nicht immer teuer sein.“

Ansprechpartner:

Rechtsanwalt Axel Busch
Hauptgeschäftsführer

Dipl.-Vw. Sabine Stöhr
Leitung Öffentlichkeits- und Bildungsarbeit

Rechtsanwältin Jasmin Markhof
Leitung Arbeits- und Tarifrecht

Rechtsanwältin Christine Böschenbröker
Spezialgebiet: Altersteilzeit

Rechtsanwältin Jana Billigmann
Spezialgebiet: Jugend- und Ausbildungsrecht, Öffentlichkeits- und Bildungsarbeit

Rechtsanwalt Stefan Kuhl
Spezialgebiet: Datenschutz

Rechtsanwalt Erik Schäfer
Spezialgebiet:
Zwangsvollstreckungsrecht

Rechtsanwältin Yvonne Ziomek
Spezialgebiet: Vertragsrecht

Rechtsanwalt Björn Knaup
Spezialgebiet: Betriebliche Altersversorgung

Bildungsreferentin Birgit Tovar
Wirtschaftsplanspiele



Das Haus der Industrie an der Bohmter Straße 11 in Osnabrück.

Information und Beratung

Die beiden Arbeitgeberverbände sind wertvolle Partner für alle, die Personalverantwortung tragen. Von „A“ wie Arbeitsvertrag oder „B“ wie Betriebsvereinbarung über „K“ wie Kündigung bis „Z“ wie Zeugnis: Experten beraten in allen arbeits- und sozialrechtlichen Fragen. Hier ist Fachkenntnis mit großer Erfahrung verbunden, davon profitieren die Mitglieder. Die Juristen erarbeiten betriebspezifische Problemlösungen und vertreten die Mitgliedsunternehmen vor den Gerichten und in betrieblichen Verhandlungen bis hin zu Einigungsstellen.

Kommunikation und Kontakte

Die Dienstleistung umfasst nicht nur Information und Beratung, sondern mehr: Die Anliegen der Unternehmen werden aktiv kommuniziert. Zum Beispiel Wirtschaftsplanspiele für Schüler, Diskussionen mit wichtigen Multiplikatoren, aktive Pressearbeit – die Verbände

bringen Arbeitgeber-Standpunkte ins Gespräch. Der Erfahrungsaustausch bietet Unternehmen und Führungskräften interessante Netzwerke.

Kontakt



Industrieller Arbeitgeberverband Osnabrück-Emsland e.V.

NiedersachsenMetall
Bezirksgruppe Osnabrück-Emsland
Haus der Industrie
Bohmter Straße 11
49074 Osnabrück
Tel. 0541 77068-0
Fax 0541 77068-27
info@iav-online.de
info.os-el@niedersachsenmetall.de

Kompetenz in Stahl

Keibel - der Lohnfertiger für die Maschinenbauindustrie

Die Firma Keibel Maschinenbau GmbH mit ihrem Sitz in Bad Essen im südlichen Landkreis von Osnabrück, ist ein Lösungsanbieter für die Verarbeitung des einzigartigen Werkstoffs, Stahl.

Der Firmensitz in unserer Region versteht sich als die Einkaufs- und Vertriebsgesellschaft für unsere Produktionsstätte BISO Keibel s. r. o. in Tschechien, Böhmen.

Seit der Gründung vor nunmehr 17 Jahren, durch Inhaber Detlef Keibel, ist das Unternehmen auch heute familiengeführt und hat sich rasant weiterentwickelt. Von anfangs 6 Mitarbeitern und 2 000 m² Produktionsfläche, sorgen heute rund 300 Mitarbeiter auf 12 000 m² Produktionsfläche mit modernster Ausstattung für die Umsetzung der Wünsche und Aufgaben der europaweit ansässigen Kunden.

Mit Engagement und Flexibilität hat sich das Unternehmen

durch ein ausgewogenes Zusammenspiel seiner Standorte zu einem international gefragten Partner der unterschiedlichsten Branchen etabliert. Der Schlüssel zum Erfolg als klassischer Lohnfertiger, ist es möglichst breit aufgestellt zu sein und die unterschiedlichsten Sparten wie z. B. Landmaschinen- und Sonderfahrzeugbau, Druck- und Verpackungsindustrie sowie Anlagenbau und Umwelttechnik zuverlässig beliefern zu können.

Die Ausrichtung des Unternehmens auch in der sehr großen Fertigungstiefe bietet nahezu alle Möglichkeiten. Durch den enorm großen Maschinenpark ist es möglich Einzelteile oder Großserien zu fertigen. Je nach Kundenanforderung werden einfache Schweißbaugruppen aber auch komplexe, betriebsbereite Maschinen produziert. Aus der Standortwahl heraus ergibt für alle Geschäftspartner ein charmanter Vorteil: Problemlose Kommunikation in deutscher, englischer und



Ein eigenes Produkt aus dem Hause Keibel Maschinenbau, ein Lade- wagen für die Landwirtschaft.

tschechischer Sprache bei Nutzung wirtschaftlich, attraktiver Konditionen.

Nach einem investitionsreichen Jahr 2008, Neubau und Umzug des Standortes Deutschland von Melle nach Bad Essen, mit 200 m² Büro- und 1 000 m² Produktionsfläche sowie die Fertigstellung einer vollautomatischen, 2 200 m² umfassenden Nass- und Pulverlackieranlage mit Vorbehandlung, für höchste Qualitätsansprüche in Tschechien wird 2013 weiterhin umfangreich investiert um die gewünschten Qualitätsansprüche bei immer kürzerer Lieferzeit weiterhin zu erfüllen. Ein vollautomatischer Drehautomat wird in die mechanische Bearbeitung implementiert und der Spatenstich für eine neue Produktionshalle mit 3 000 m² steht kurz bevor.

Mit dem Ladewagen BISO-Horal „MADE IN EUROPE“, ursprünglich für den osteuropäischen Markt entwickelt und für den hiesigen Markt neu konzipierte

Gerät, werden die Unternehmen BISO-Keibel s. r. o. und Keibel Maschinenbau GmbH, 2013 gemeinsam neue Märkte erschließen.

Leistungsspektrum im Überblick

- Blechverarbeitung Stahl/Edelstahl/Aluminium
- Lasern 5 kW 4 x2 m
- Kanten – 400t 4 m
- Rotorfertigung, dyn. wuchten bis zu 4,6 m Länge
- Schweißen nach DIN 18800-7 zert.
- Mechanische Bearbeitung
- Nass- u. Pulverbeschichten



Die Einkaufs- und Vertriebsorganisation der Keibel Maschinenbau GmbH befindet sich am Standort Bad Essen/Rabber.

Kontakt

KEIBEL  Maschinenbau GmbH

Keibel Maschinenbau GmbH
 Im Westerbruch 66
 49152 Bad Essen
 Tel. 05472 95479-0
 Fax 05472-95479-100
 info@keibel-maschinenbau.de
 www.keibel-maschinenbau.de

Innovativ, kompetent und verantwortungsbewusst

So lautet seit vielen Jahren die Philosophie der Krone Gruppe

Die richtige Mischung aus Know-how, unternehmerischem Mut und ausgeprägter Kundennähe ist Kennzeichen für die erfolgreiche Entwicklung aller Krone-Unternehmensbereiche. Sowohl im Nutzfahrzeug- als auch im Landtechnikbereich gehört Krone zu den am schnellsten wachsenden Unternehmen und wird in der Fachpresse häufig als „der Benchmark“ dargestellt. Grund dafür ist die hohe Innovationskraft, die sich in zahlreichen Alleinstellungsmerkmalen wiederfindet. Krone Landmaschinen und Nutzfahrzeuge stehen weltweit für die Erfüllung einzigartiger Qualitätsansprüche.

Die Fahrzeugwerk Bernard Krone GmbH ist der zweitgrößte Trailerhersteller in Europa. Das Programm umfasst Pritschen- und Koffersattelaufleger, Containerfahrgestelle, Wechselsysteme, Anhänger und Motorwagenaufbauten; Qualitätsprodukte, die auf dem internationalen Markt zunehmend gefragt sind. Krone entwickelt kontinuierlich neue Lösungen, die Transportunternehmern dabei helfen können, auch in wirtschaftlich schwierigen Zeiten erfolgreich unternehme-

risch tätig zu sein. Dabei stehen zwei Themen im Fokus: Effizienz und Ladungssicherung. Neue Ansätze bieten z.B. Aerodynamik, Rekuperation oder Telematik. Durch die Kombination der entsprechenden Innovationen lassen sich auf vielfältige Art und Weise der Zeit- und Energieverbrauch der Fahrzeuge deutlich zu senken.

Im Bereich Landtechnik hat Krone sich auf das Grundfuttersegment spezialisiert und zeichnet sich durch Technologie- und Qualitätsführerschaft aus. Die rasante Innovationsgeschwindigkeit sichert Krone den weltweiten Erfolg. Jüngstes Beispiel ist die weltweit erste vollautomatisierte Rundballenpresswickelkombination Ultima, die beim Abbinden und Entladen der Ballen weiter fahren kann, was die Durchsatzleistung der Maschine um bis zu 50 % steigert. Die Ultima ist nur ein Beispiel für herausragende Krone Innovation; dank des kontinuierlichen Redesigns des Programms steht der Name Krone seit Jahren für Technologieführerschaft in den Bereichen Scheibenmäherwerke, Kreiselzettwender, Kreiselchwader, Lade-/Dosierwagen



Weltweit die erste vollautomatisierte Non-Stop Rundballen-Presswickelkombination, Krone Ultima.



Schlagkraft pur – Ernte à la Krone.



Für den harten Containeralltag bietet Krone robuste Chassis und Wechselkoffer.

sowie Pressen. Darüber hinaus bietet Krone zwei Selbstfahrer-Baureihen an: zum einen die selbstfahrenden Hochleistungs-Mähaufbereiter BiG M 400 und BiG M 500 mit Stundenleistungen von bis zu 20 ha. Und mit dem Exakt-Feldhäcksler BiG X 1100 (mit 1 078 PS) stellt Krone nach wie vor die stärkste Landmaschine der Welt.



Der Name Krone steht für vielfach ausgezeichnete Trailer-Kompetenz, z. B. der Cool Liner Duoplex Steel.

Kontakt



**Bernard Krone Holding
GmbH & Co. KG**
Heinrich-Krone-Straße 10
48480 Spelle
Tel. 05977 935-0
Fax 05977 935-339
info.ldm@krone.de

Termine sind zum Halten da

High-Tech hat einen Namen: KUIPERS CNC-Blechtechnik

Was 1924 mit einer kleinen Schmiede in Meppen begann, hat sich seither zu einem der modernsten Blechbearbeitungsbetriebe in Deutschland entwickelt: KUIPERS CNC-Blechtechnik

KUIPERS bietet Gesamtlösungen

Vom Unternehmen wird die gesamte Prozesskette Blech von der Idee bis hin zum fertigen Teil bedient. Das Leistungsangebot umfasst die Beratung, Planung, Konstruktion, Optimierung und Fertigung. Auch die Logistik wird im eigenen Haus abgewickelt. So wird garantiert, dass Kundenwünsche zu Lagerung, Verpackung und Lieferung eingehalten werden.

Auf einen Blick

Zertifikate

- ISO 9001:2008
- DIN 18800-7
- DIN EN ISO 3834-3

Produktionsmöglichkeiten

- 18 000 m² Produktionsfläche
- 13 Laseranlagen
- 2 Stanzmaschinen
- 1 Kombimaschine
- 19 Kantbänke
- 2 Biegeroboter
- 25 Schweißerkabinen
- 2 Schweißroboter
- Automatisches Hochregallager, 4 560 t
- 2 Entgratmaschinen
- 1 Richtwalze
- 2 Walzmaschinen

„Mit unseren Fertigungstechnologien, Produktions- und Steuerungsmechanismen sowie einer optimierten Logistik können wir den qualitativen Anforderungen unserer Kunden entsprechen“, sagt Dipl.-Volkswirt Wilhelm Kuipers, Geschäftsführender Gesellschafter der KUIPERS CNC-Blechtechnik GmbH & Co. KG.

Das Herz der Produktion bildet ein vollautomatisches Hochregal für Rohplatten: mit einer Kapazität von 4 560 t ist es das Größte in Deutschland. „So sind wir sicher, dass die Bleche ordentlich gelagert und in rekordverdächtiger Zeit an den Maschinen verfügbar sind“ sagt Kuipers.

Kundenwünsche per Hightech in Form bringen

Abgedeckt wird die ebene Blechbearbeitung durch 13 Laseranlagen, zwei Stanzmaschinen und eine Kombimaschine. Der Einsatz neuester Technologien sichert hohe Bearbeitungsgeschwindigkeiten und schnelle Durchläufe. Festkörperlaser ermöglichen selbst das Schneiden von Kupfer und Messing.

Auch das Abkanten gehört zu den Kernkompetenzen von KUIPERS: auf 19 Biegemaschinen werden Kundenwünsche in Form gebracht. 500 kN bis 4 000 kN Presskraft sorgen hier für den nötigen Druck. Zur Abarbeitung von Großserien stehen



Biegen ist Präzisionsarbeit: Die Qualität der Produkte wird fortwährend überprüft.

zwei Roboter-Biegezellen zur Verfügung. So garantiert das Unternehmen mit Sitz in Meppen maximale Wiederholgenauigkeit auch noch nach 10 000 Teilen.

Verarbeitet werden Stähle, CrNi-Stähle, Al-Legierungen und diverse NE-Metalle mit Blechstärken von bis zu 25 mm.

Ob MIG-, MAG-, WIG oder Widerstandsschweißen: In 25 modernen Schweißerkabinen und auf präzisen Schweißrobotern bringt KUIPERS zusammen, was zusammen gehört. Als zertifizierter Schweißfachbetrieb nach DIN 18800-7 und DIN EN ISO 3834-3 bietet KUIPERS höchste Präzision – egal, ob es sich um einfache oder hochkomplexe Bauteile handelt. Prozesssicherheit und Flexibilität sichern bei KUIPERS Liefertermine und Qualität:

„Modernste Produktionsprozesse und ein durchdachter Materialfluss alleine reichen nicht aus. Nur in Kombination mit technologischem Wissen und der Bereitschaft, sich ständig zu verbessern, lassen sich optimale Ergebnisse erzielen. Dies stellen wir täglich unter Beweis“, sagt Betriebsleiter und Maschinenbaumeister Michael W. Kuipers. Per modernster Software kann KUIPERS seinen Kunden jederzeit Auskunft über

den Fertigungsstand der Bestellungen geben. Durchdachtes Materialmanagement begrenzt den Verschnitt. So können Ressourcen geschont und die Kosten für die Kunden gesenkt werden.

Qualität hat oberste

Priorität

Die Qualitätsanforderungen des Marktes sind in den vergangenen Jahren rasant gestiegen. In Meppen hat man sich darauf eingestellt. „Um unseren hohen Qualitätsanspruch zu untermauern, haben wir unser Qualitätsmanagementsystem nach ISO 9001:2008 vom Germanischen Lloyd zertifizieren lassen. Diese Auszeichnung verstehen wir zugleich als Ansporn und Verpflichtung, unsere Prozesse kontinuierlich zu hinterfragen und, wo möglich, zu verbessern“, erklärt Michael W. Kuipers.



Modernste Fertigungstechnologie: Blick auf die 18 000 m² Produktionshallen.

Kontakt



KUIPERS CNC-Blechtechnik GmbH & Co. KG

Essener Strasse 14
49716 Meppen/Hüntel
Tel. 05932 9966-0
Fax 05932 9966-50
info@kuipers-metall.de
www.kuipers-metall.de

Bauplanungen „just in time“

LINDSCHULTE Ingenieure + Architekten bieten pragmatische Lösungsansätze

Die LINDSCHULTE Ingenieurgruppe mit Stammsitz in Nordhorn ist ein unabhängiges Planungs- und Beratungsunternehmen im Bauwesen.

Das Leistungsangebot umfasst das gesamte Spektrum der Ingenieur- und Architekturleistungen sowie der Technischen Gebäudeausrüstung und der Energieberatung. Von der Entwurfs- und Genehmigungs-, der Tragwerks- und Ausführungsplanung bis hin zur Erstellung von Leistungsverzeichnissen und der Projektüberwachung ist das Unternehmen in den Kompetenzbereichen

- Hoch- und Industriebau
- Infrastruktur/Umwelt/Außenanlagen
- Brücken- und Ingenieurbau
- Energy Services zu Hause.

Dienstleistungsspektrum systematisch ausgebaut

Aufbauend auf jahrzehntelang gewachsenen Erfahrungen hat sich das Büro kontinuierlich zu einer überregional tätigen Planungsgesellschaft mit heute über 230 Mitarbeitern entwickelt. Der Name LINDSCHULTE



Die Generalplanung für Logistikprojekte mit funktionalen Hochregallagern wie beim Grafschafter Logistikzentrum, beim Lingener Logistik-Dienstleistungszentrum oder beim Automobilzulieferer HELLA sind eine Spezialität von LINDSCHULTE.

Ingenieure+Architekten steht als „Dach-Marke“ über aktuell zehn Standorten der Ingenieurgruppe: neben dem Stammsitz in Nordhorn die eigenständigen Niederlassungen in Meppen, Münster, Spelle, Aurich, Hannover, Düsseldorf, Erfurt und Rostock sowie in Polen.

Kosten-, Termin- und Planungssicherheit

LINDSCHULTE übernimmt als Generalplaner die gesamte Pla-

nungsverantwortung für Ihr Bauprojekt – von der Idee bis zur Schlüsselübergabe. Durchgängige Ingenieur- und Architekturleistungen mit regionaler Präsenz aus einer Hand. Die Generalplanung umfasst alle zur technischen, organisatorischen und wirtschaftlichen Abwicklung erforderlichen Leistungen – von der Architektur über alle Ingenieurleistungen bis hin zur Bau- und Qualitätsüberwachung.

Ingenieurmäßiges Denken und umweltgerechtes Handeln im Sinne seiner Kunden ist oberster Grundsatz. Ziel ist es, bedarfsgerechte ausgereifte Lösungen zu finden, die ökonomisch optimiert, anspruchsvoll gestaltet und ökologisch durchdacht sind.

Dieser Anspruch ist eine wesentliche Grundlage der Arbeit von LINDSCHULTE. Egal, ob für Industrie oder Gewerbebauten, Logistik- oder Lagerprojekte, Büro- oder Verwaltungsgebäude, öffentliche Bauten, Freizeit- und Sportanlagen, die chemische Indus-

trie oder die Versorgungsbranche.

Regionaler Partner mit überregionalem Know-how

Als eines der größten Planungsbüros im nordwestdeutschen Raum ist LINDSCHULTE in der Lage, Projekte jeder Größe abzuwickeln. Kleine schlagkräftige Einheiten mit hoher Fachkompetenz sichern den schnellen, flexiblen Einstieg in Projekte – und machen LINDSCHULTE damit zum idealen Partner für mittelständische Unternehmen der Region.



Viele zufriedene Kunden aus dem Mittelstand, wie zum Beispiel die Maschinenfabrik PAUS in Emsbüren, schätzen die unkomplizierte Zusammenarbeit und pragmatische Lösungsansätze.

Kontakt



LINDSCHULTE
Ingenieurgesellschaft mbH
Beratende Ingenieure VBI
 Seilerbahn 7
 48529 Nordhorn
 Tel. 05921 8844-0
 Fax 05921 8844-22
 info@lindschulte.de
 www.lindschulte.de

Mit neuen Ideen die regionale Wirtschaft stärken

Landkreis Osnabrück setzt auf umfassenden Service für Unternehmen

Fachkräftesicherung für die Region steht beim Landkreis Osnabrück ganz oben auf der Agenda. Ein neues Konzept bündelt deshalb kompetente Wirtschaftsförderung mit umfassenden Arbeitsmarktdienstleistungen. „Unternehmen mit Ansiedlungs- oder Expansionsplänen schauen heute nicht nur auf die Verfügbarkeit von Gewerbeflächen oder mögliche Fördermittel. Ebenso wichtig ist für sie die langfristige Verfügbarkeit von qualifiziertem Personal“, so Landrat Dr. Michael Lübbersmann. Mit der Einrichtung des Geschäftsbereiches Wirtschaft und Arbeit biete der Landkreis Osnabrück jetzt alle unternehmensrelevanten Dienstleistungen aus einer Hand an.

Mit der gut aufgestellten Wirtschaftsförderung WIGOS hat der

Landkreis Osnabrück in den vergangenen Jahren ein breites Angebot für Unternehmen vorgehalten: Von der Existenzgründungs- und Ansiedlungsberatung über die Begleitung von Unternehmensexpansionen bis hin zu Beratungs- und Vernetzungsangeboten etwa im Rahmen von Betriebsnachfolgen. Daneben gab es mit der MaßArbeit einen kompetenten Partner in Sachen Arbeitsmarkt. Das vernetzte Angebot im Geschäftsbereich Wirtschaft und Arbeit des Landkreises Osnabrück macht es für Betriebe nun noch leichter. Das ansiedlungs- oder expansionswillige Unternehmen wird nicht nur bei der Bauleitplanung, der Verkehrsanbindung oder möglichen Förderanträgen unterstützt und beraten, sondern es hat direkten Zugriff auf das Arbeitskräftepotenzial der Region. „In vielen Branchen können



Aktiv für die Fachkräftesicherung in der Region (v.l.): Landrat Dr. Michael Lübbersmann und der Leiter des Geschäftsbereiches Wirtschaft und Arbeit beim Landkreis Osnabrück, Siegfried Averhage.

wir Arbeitskräfte ganz gezielt für die Bedarfe in den Betrieben qualifizieren“, betont der Leiter des Geschäftsbereiches, Siegfried Averhage.

Teilzeitausbildung über Bildungsangebote und speziellen Qualifizierungsmaßnahmen bis hin zum Beratungsangeboten für Unternehmen – soll die Beschäftigungsquote von Frauen und damit ihre Chancengleichheit am Arbeitsmarkt deutlich ausgebaut werden. „Im Wettbewerb der Region um Fachkräfte müssen wir in der Lage sein, hervorragenden Service aus einer Hand zu liefern – und zwar sowohl mit Blick auf die Unternehmen als auch mit Blick auf den Arbeitsmarkt“, fasst Landrat Lübbersmann zusammen.

Um das Osnabrücker Land im Bereich der Fachkräftesicherung zukunftsfähig zu machen, kümmert sich der neue Geschäftsbereich verstärkt auch um die Erschließung neuer Arbeitsmarktpotentiale. Zielgruppen sind dabei vor allem ältere Arbeitnehmer, junge Erwachsene und Menschen mit Migrationshintergrund. „Wir begleiten etwa den Übergang von der Schule in den Beruf ganz intensiv, unterstützen im Ausbildungsbereich, helfen mit Integrationsmaßnahmen und qualifizieren die Menschen individuell“, skizziert Averhage.

Mit der Initiative „Frauen. Leben.Job“ unterstützt der Geschäftsbereich Wirtschaft und Arbeit außerdem Frauen dabei, (wieder) ins Berufsleben einzusteigen. Durch eine Reihe von konkreten Bausteinen – von der



Die Dienstleistungen des neuen Geschäftsbereiches Wirtschaft und Arbeit des Landkreises Osnabrück ergänzen einander und verbessern den Service für Unternehmen und Beschäftigte.

Kontakt



Landkreis Osnabrück
Geschäftsbereich
Wirtschaft & Arbeit

Am Schölerberg 1
49082 Osnabrück
Tel. 0541 501-4198
Fax 0541 501-4435
siegfried.averhage@lkos.de
www.landkreis-osnabrueck.de

Entsorgungsdienstleistungen, die die Umwelt schonen

August Meyer Entsorgung – Technische Dienstleistungen GmbH + Co. KG

Das traditionsreiche Familienunternehmen Meyer Entsorgung mit Sitz in Osnabrück ist der regionalen Wirtschaft als flexibler und zuverlässiger Partner im Bereich Abfallbeseitigung und -verwertung seit langem ein Begriff. In über 40 Jahren hat sich die Firma zu einem modernen Entsorgungsfachbetrieb entwickelt und umfasst heute ein breit gestreutes Leistungsportfolio. Als Logistikexperte beherrscht sie die Wertschöpfungskette von der Erfassung bis zum Stoffstrommanagement in die ökonomisch und ökologisch optimalsten Behandlungsverfahren. Schwerpunkte bilden die Segmente Entsorgungslogistik inkl. Miettoilettservice, Rohr- und Kanalreinigung mit Inspektion/Kanalsanierung sowie Sonderabfallentsorgung.

Kundenbetreuung – Maßgeschneiderte Entsorgungskonzepte

Ein offenes Ohr für Kundenbedürfnisse sowie das Know-how und die langjährige Erfahrung von Meyer Entsorgung bilden die Basis für die Entwicklung von erfolgreichen Entsorgungskonzepten. Oberstes Ziel der individuellen Abfallberatung sind dabei effiziente Verfahrensabläufe, denn die schonen die Umwelt und helfen, Kosten zu



Modernste Saug- und kombinierte Saug-Spülfahrzeuge mit Wasserrückgewinnungstechnik werden für die Kanalreinigung eingesetzt.

sparen. Mittels einer umfassenden Beratung und Analyse entwickelt Meyer Entsorgung Lösungen, die passgenau auf die spezifischen Bedürfnisse des Kunden zugeschnitten sind. Dabei werden die ehernen Grundsätze Vermeiden, Verwerten und erst dann Beseitigen konsequent verfolgt. Für die flexible und termingerechte Umsetzung sorgt ein motiviertes und fachlich geschultes Mitarbeiterteam, ein modern ausgestatteter Fuhrpark, Maschinenanlagen und Betriebseinrichtungen. Die Zertifizierungen als Entsorgungsfachbetrieb und Gütezeichen Kanalbau garantieren dabei ein hohes Maß an Sicherheit und Qualität für den Kunden.

Entsorgungslogistik

Ob Großbaustelle oder Seelöwenbecken im Zoo: So vielfältig, wie die Anwendungsgebiete der Kunden sich präsentieren, so unterschiedlich sind auch die Einsatzbereiche und Entsorgungsmaßnahmen, die in der Praxis greifen. Individuelle Lösungen von Meyer Entsorgung bewähren sich in der Industrie, dem Gewerbe und dem Handel - von der Verpackungsverwertung bis zum Abtransport von Klärschlamm. Aber nicht nur große Wirtschaftsbetriebe profitieren von den vielfältigen Dienstleistungen. Auch wenn es um die Abfälle von Privatkunden geht, ist der Entsorgungsspezialist pünktlich zur Stelle. Eben überall dort, wo es um die Erfassung, Sortierung und Verwertung der angehenden Reststoffe geht.

Containerdienste

Vom offenen Absatzcontainer über Rollcontainer bis hin zum geschlossenen Sonderabfallbehälter bietet Meyer Entsorgung



Der zweite Standort der Meyer Entsorgung befindet sich an der Elbestraße/Fürstener Weg in Osnabrück.

die passenden Behälter für alle nur denkbaren Arten von Abfällen. Der Bestand von über 1000 Containern in unterschiedlichen Größen, die umfangreiche Fahrzeugflotte und engagierte Mitarbeiter stellen rund um die Uhr einen reibungslosen und zuverlässigen Service sicher.

Kanalreinigung/Inspektion, Kanalsanierung

Mehrjährige Erfahrung und spezielles Know-how kann Meyer Entsorgung ebenfalls auf dem Gebiet der Reinigung, Inspektion und Sanierung des Kanalnetzes vorweisen. Für die regelmäßige oder im Bedarfsfall anfallende Reinigung von Rohrleitungen, Abscheidern und Schächten werden mit modernster Technik ausgestattete Saug- / Spülfahrzeuge mit Wasserrückgewinnung eingesetzt.

Zusätzlich sind hochmoderne Kanal-TV Fahrzeuge für die Zustandskontrolle der Rohrleitungen verfügbar. Sanierungen von Entsorgungsleitungen werden nach eingehender Analyse mit ingenieurtechnischer Expertise, handwerklichem Können und technisch hochentwickelten Verfahren durchgeführt. Welches Problem bei Störungen

im Kanalnetz auch zu Grunde liegt, schadhafte Abwassersysteme verlangen immer nach individuellen Lösungen, bei denen verschiedenste Verfahren zur Anwendung kommen. Sowohl das sog. Inliner-Verfahren, als auch partielle Sanierungssysteme werden bei ME als kostengünstige Alternative zur klassischen Kanalreparatur in offener Bauweise angeboten.

Ganz gleich, welche Anforderungen an Meyer Entsorgung gestellt werden, ein ausgebildetes Mitarbeiterteam ist der Garant dafür, dass die Anforderungen aus dem Kreislaufwirtschaftsgesetz und sonstiger gesetzlicher Regelwerke eingehalten werden. Dies wird auch durch die regelmäßige Erneuerung der erlangten Zertifikate dokumentiert.

Kontakt



August Meyer Entsorgung – Technische Dienstleistungen GmbH + Co. KG

Hannoversche Straße 80

49084 Osnabrück

Tel. 0541 58488-0

Fax 0541 58488-35

verwaltung@meyer-entsorgung.de

www.meyer-entsorgung.de

Dank Branchenkonzepten bessere Leistungen in der bAV

MLP ist das führende unabhängige Beratungshaus in Deutschland

Seit 2002 muss jedes Unternehmen seinen Beschäftigten anbieten, einen Teil ihres Gehalts in eine betriebliche Altersversorgung (bAV) umzuwandeln. Dabei fließen die Beiträge direkt aus dem Bruttogehalt in die bAV. Dieses Prinzip der Entgeltumwandlung bietet einen großen Vorteil: Beiträge können in diese staatlich geförderten Vorsorgeform steuer- und sozialversicherungsfrei eingezahlt werden. Eine bAV lohnt sich aber nicht nur für Arbeitnehmer, sondern auch für den Arbeitgeber, weil auch er Sozialabgaben sparen kann. Hierbei besteht die Möglichkeit, durch die Weitergabe der eingesparten Sozialversicherungsbeiträge als Zuschuss die Attraktivität der bAV zu steigern.

Arbeitnehmer und Arbeitgeber profitieren

Ein weiterer Pluspunkt der bAV: Ab einer bestimmten Unternehmensgröße oder für bestimmte Berufsgruppen gibt es Branchenkonzepte. Das sind Sondervereinbarungen, beispielsweise für Berufsgruppen, die aufgrund geringer Mitarbeiterzahlen etwaige Sonderkonditionen nicht erhalten würden – z.B. Architekten, Ingenieure oder Unternehmensberater. „Damit profitieren sowohl Arbeitgeber als auch Arbeitnehmer von besseren Leistungen“, sagt Sascha Joachim-Meyer, Geschäftsstellenleiter und Experte für bAV-Branchenkonzepte beim unabhängigen Finanz- und Vermögensberater MLP in Osnabrück. So fällt zum Beispiel im Rah-



MLP betreut über zwei Geschäftsstellen in Osnabrück mehr als 5000 Kunden.

men des Branchenkonzepts für Kunden, die sich gegen das Risiko der Berufsunfähigkeit absichern möchten, keine ausführliche Gesundheitsprüfung an.

Arbeitnehmer sollten sich bei ihrem Chef erkundigen, welche Durchführungswege, Produkte und Anbieter zur Verfügung stehen und gegebenenfalls einen unabhängigen Berater aufsuchen. Dieser prüft individuell, ob es geeignete Branchenkonzepte gibt und welche davon am besten passen. Ebenso sollten sich Unternehmer an Experten wenden, um ihren Mitarbeitern die besten Lösungen anzubieten. „Damit erhöhen sie die Mitarbeitermotivation und binden qualifizierte Fachkräfte an das Unternehmen“, sagt Sascha Joachim-Meyer.

Über MLP

MLP ist das führende unabhängige Beratungshaus in Deutschland. Unterstützt durch ein umfangreiches Research berät die Gruppe Privat- und Firmenkunden sowie institutionelle In-

vestoren ganzheitlich in sämtlichen wirtschaftlichen und finanziellen Fragestellungen. Kernpunkt des Beratungsansatzes ist die Unabhängigkeit von Versicherungen, Banken und Investmentgesellschaften. Insgesamt verwaltet die MLP-Gruppe ein Vermögen von mehr als 20,2 Mrd. Euro und betreut mehr als 800 000 Privat- und 5 000 Firmenkunden. MLP wurde im Jahr 1971 gegründet und besitzt eine Vollbanklizenz.

In Osnabrück ist MLP seit 1994 vertreten und verfügt vor Ort über zwei Geschäftsstellen. Derzeit betreuen rund 20 Berater mehr als 5 000 Kunden.



Kernpunkt des Beratungsansatzes bei MLP ist die Unabhängigkeit von Versicherungen, Banken und Investmentgesellschaften.

Kontakt



MLP-Geschäftsstelle Osnabrück II

Goethering 7
49074 Osnabrück
Tel. 0541 35794-28
sascha.joachim-meyer@mlp.de

Management der Lieferkette und des Risikopotenzials

NABER GmbH Versicherungsmakler

Produktivität und Wachstum sind maßgebliche Ziele im Unternehmertum.

Dies auf internationalen Märkten zu erreichen erfordert eine filigrane Arbeitsteilung:

- Outsourcing,
- Just-In-Time-Prozesse
- globale Lieferketten
- dezentrale Wertschöpfung

Ein hoher Anspruch, um Qualität und Kontinuität aufrecht zu erhalten. Hinzu kommt noch die Schadeneintrittswahrscheinlichkeit eines Störfalls. Nicht die „eigenen vier Wände“ sind der Maßstab sondern:

- Standorte,
- Transportwege,
- Wirtschafts- und Rechtssysteme

aller vernetzten Unternehmen.

Die Schadenausbreitungswahrscheinlichkeit multipliziert sich ebenfalls, Engpässe führen zu Verzögerung und eventuell auch zur Auslastung.

Die Risikofaktoren am eigenen Produktionsstandort einzu-



Ralf Kammer, Geschäftsführer.

schätzen ist schon eine Herausforderung, gleiches allerdings auch auf der Zulieferer- und Absatzseite zu praktizieren fordert einen unternehmerischen Fokus auf Geschäftsleitungsebene.

Beispiel: Ein Kunde unseres Hauses wurde von seinem Vorlieferanten informiert, dass durch höhere Gewalt (Brand Schaden) keine Lieferung erfolgen kann und der Zulieferer frei ist von Vertragsverpflichtungen. Dieser Kunde musste Deckungskäufe am Markt vornehmen, die aufgrund der reduzierten Kapazität deutlich teurer waren.

Ein zweites Beispiel bezieht sich auf einen Zulieferer aus Südafrika. Die Ware wurde falsch verschifft, als die Retouren identifiziert waren, hatte der Kunde des deutschen Unternehmens die Aufträge längst gekündigt.

Die folgenden Fragestellungen sollten auf Geschäftsleitungsebene erörtert werden:

Wer identifiziert im Unternehmen folgende Risiken:

- Forderungsausfälle
- Verstöße gegen Sicherheitsvorschriften, Wartungsintervalle
- Vertragliche Haftungs-
potenziale beim Einkauf
oder Verkauf
- Preisschwankungen

Wer kennt den Beschaffungsmarkt und wer den Kundenkreis? Wer führt im Versicherungsprogramm Regie und hat Transparenz? Ist diese Person die Sammel- und Koordinationsstelle?



Die Kfz-Industrie führt hierzu eigene Beurteilungen vor Ort durch.

Im Mittelstand lässt sich die Erfahrung mit dem Branchen-Know how über den Versicherungsmakler mit dem vernetzten Versicherer-Know how national und international kombinieren durch z. B.:

- Bonitätsprüfung der Hauptlieferanten
- Kenntnis des Naturkatastrophenzusatzrisikos direkter Zulieferer
- Versicherungsbestätigungen – Sachversicherungen belegen Versicherbarkeit
- Deckungssummen – Personen-, Sach- und Vermögensschäden reflektieren eine gewisse Risikosensibilität

Mit gesteuerten Prozessen im Unternehmen werden Risiken transparent und Maßnahmen eingeleitet.

Das Ergebnis verbessert die Risikosituation.

Kontakt

NABER GmbH
Versicherungsmakler 

NABER GmbH
Versicherungsmakler
Ralf Kammer, Geschäftsführer
Wittekindstraße 9/10
49074 Osnabrück
Tel. 0541 94000-0
naber@artus-gruppe.com
www.artus.ag/naber
www.eubronet.com

Personaldienst & Arbeitssicherheit aus einer Hand

neugebauer-personaldienste e.k. und neugebauer GmbH & Co.KG aus Osnabrück

Arbeitnehmerüberlassung

neugebauer-personaldienste e.k., seit 2005 in Osnabrück ansässig, ist spezialisiert auf den Bereich Fachkräfte für Metall und Elektrik in Industrie und Handwerk. Mit fast 30jähriger Erfahrung in der Personalarbeit und 16 Jahren Markterfahrung werden qualifizierte Schaltschrankbauer, Elektriker, Schlosser, Maschinenbauer, Dreher, Fräser, Schweißer mit und ohne Prüfung durch neugebauer-personaldienste e.k. zur Verfügung gestellt um die Chance zur Übernahme in ein festes Arbeitsverhältnis zu ermöglichen. Personal mit anderen Qualifikationen gern auf Anfrage. Der Kunde hat durch die Arbeitnehmerüberlassung die Möglichkeit den potentiellen Mitarbeiter ohne Risiko kennenzulernen, den Mitarbeiter, der durch sehr gute Rahmenbedingungen wie Entlohnung orientiert am Entleihbetrieb und außertarifliche Zusatzleistungen hoch motiviert ist. Eines der Ziele ist es, möglichst vielen Mitarbeitern die Chance auf einen festen Arbeitsplatz in einem Unternehmen zu ermöglichen, ob nun auf direkten Weg durch die Arbeitsvermittlung oder auf dem Umweg der Beschäftigung als Zeitarbeiter und einer späteren Übernahme zur Festanstellung. „Schließlich ist es ein Zeichen unserer Qualität, wenn der Kunde so zufrieden ist, dass er unsere Mitarbeiter gleich ganz behalten möchte.“ Natürlich ist bei neugebauer-personaldienste e.k. auch eine ganz normale und dauerhafte Beschäftigung als Zeitarbeiter möglich.

Arbeitssicherheit

Zur Personalvermittlung kommt die arbeitssicherheits-



Das Team von neugebauer-personaldienste: (v. l.) Herbert Neugebauer (Geschäftsführer), Petra Mayland (Sachbearbeitung und med. Personal), Aljona Schäfer (Auszubildende zur Personaldienstleistungskauffrau), Andreas Enewoldsen (Sicherheitsfachkraft und Ansprechpartner für das Thema Arbeitssicherheit in Kundenbetrieben), Michael Schwanholz (Niederlassungsleiter).

technische Betreuung von Kundenbetrieben durch eine Fachkraft für Arbeitssicherheit. Es werden Prüfungen von ortsveränderlichen elektrischen Betriebsmitteln nach VDE 0701/0702 und der entsprechenden Ergebnisdokumentation (BGV A3) angeboten und Prüfungen von ortsfesten Regalsystemen aus Stahl sowie von verstellbaren Palettenregalen inklusive Erstellung der Leitlinien zum sicheren Arbeiten nach der DIN EN 15635 und der entsprechenden Ergebnisdokumentation. Ebenso besteht die Möglichkeit der Betreuung des Kundenunternehmens durch eine externe Fachkraft für Arbeitssicherheit nach

staatlichen und Berufsgenossenschaftlichen Vorgaben (ASiG, DGUV Vorschrift 2) und die Durchführung der erforderlichen Gefährdungsanalysen und der entsprechenden Ergebnisdokumentation (ArbSchG). Ein weiteres Angebot besteht in der Unterstützung und/oder Durchführung bei den Unterweisungen von Mitarbeitern und der Unterstützung/Durchführung von Unfall- / Vorfallaufnahmen inkl. Ergebnisdokumentation. Die Überprüfung und Beratung im Brandschutz und Feuerlöscheinrichtungen und im Bereich der Erste Hilfe Einrichtungen und die Durchführung von Messungen (Lärm, Licht) sind weitere Bausteine

der Beratung zur Sicherer Gestaltung von Arbeitsplätzen, ebenso wie die Beratung zum sicheren Umgang mit betrieblichen Gefahrenstoffen.

Kontakt



neugebauer-personaldienste e.k.
 Lotter Straße 80
 49078 Osnabrück
 Tel. 0541 6687300
 Fax 0541 66873029
 info@neugebauer-personaldienste.de
 www.neugebauer-personaldienste.de

„Maßgeschneiderte Lösungen sind unsere Stärke“

RAWIE-Prellböcke und Schrankensysteme, so individuell wie Ihre Anforderungen

Seit 1882 entwickelt, produziert und installiert die Firma RAWIE Prellböcke für Gleisanlagen für nahezu sämtliche Bahnen der Welt. Auch Verladerrampen sind mittlerweile ein fester Bestandteil des Produktangebots.

RAWIE entwickelt, produziert und installiert zudem Schrankenanlagen und Zugangskontrollsysteme – seit mehr als 90 Jahren und für nahezu jede Anwendung. Die vielseitigen Schrankensysteme – von der manuellen Handschranke bis hin zu kamerabasierten, computergesteuerten Zugangssystemen – finden sich weltweit.



Zuverlässige, robuste Schrankensysteme für den täglichen Dauerbetrieb im industriellen Einsatz.

Schranken für Industrie und Gewerbe

Insbesondere für den industriellen und gewerblichen Einsatz bietet RAWIE branchenspezifische und technische Lösungen, die anhand der unterschiedlichen Kundenanforderungen individuell geplant, gefertigt und installiert werden.

Von kleinen Zufahrtlösungen bis zu vollständig vernetzten modularen Logistiksteuerungen bietet der Osnabrücker Schrankenspezialist für jedes Anforderungs-

profil die richtige Lösung. Da die Schrankensysteme speziell für den rauen Dauerbetrieb konstruiert wurden, kommen ausnahmslos qualitativ hochwertige Komponenten in der Fertigung zum Einsatz, was sich in der sprichwörtlichen Zuverlässigkeit und Langlebigkeit der RAWIE Schrankensysteme widerspiegelt.

Eine technische Raffinesse stellt die programmierbare Steuerung dar. Sie erlaubt es, je nach gefordertem Einsatz unterschied-

liche Anforderungen zu realisieren. In Verbindung mit den vielfältigen Zutrittssystemen ist nahezu jede Funktion möglich. Von der einfachen Lösung über ein Bedientableau, über Funkhandsender, bis zur bedienerlosen Anbindung an ein übergeordnetes Warenwirtschaftssystem eines großen Logistikzentrums.

Vertrieb und Service

Neben den vielen technischen Vorteilen der „RAWIE-Systeme“ steht den Endkunden, den Architekten und Planern, sowie den Partnerfirmen natürlich auch von Anfang an eine persönliche Beratung und ein exzellenter Service zur Verfügung. So wird für jedes Projekt gemeinsam eine maßgeschneiderte Lösung erarbeitet, die den individuellen Anforderungen vollends gerecht wird und bereits in der Planungsphase zukünftige Erweiterungsmöglichkeiten berücksichtigt. Auf Wunsch gewährleisten eigene Servicetechniker eine schnelle und problemlose Installation der Schrankensysteme und sorgen zusätzlich für einen zuverlässigen Service und damit für eine hohe Anlagenverfügbarkeit

während des laufenden Betriebes.

Drehsperrn und Drehkreuzanlagen

Abgerundet wird das Programm durch Drehsperrn und Drehkreuzanlagen. Je nach Einsatzbereich stehen hier unterschiedliche Varianten und Ausführungen zur Verfügung, die ebenfalls den individuellen Anforderungen des Kunden angepasst werden. Das technische Know-How und der eigene Qualitätsanspruch im Hause RAWIE finden sich in jedem Detail und gewährleisten eine überdurchschnittlich hohe Anlagenutzung.



Heute arbeiten bei RAWIE in Osnabrück durchschnittlich 60 Mitarbeiter. Mit mehr als 35 Auslandsvertretungen ist das Unternehmen in seinem Markt weltweit präsent.

Kontakt

RAWIE – since 1882

RAWIE®

A. RAWIE GmbH & Co. KG

Dornierstraße 11
49090 Osnabrück
Tel. 0541 91207-0
Fax 0541 91207-10
info@rawie.de
www.rawie.de

Stark vor Ort, Stark für die Region

RWE steht für einen vorausschauenden Umgang mit Ressourcen

Seit mehr als einem Jahrhundert sorgt das Unternehmen für Energie in der Region: RWE gewährleistet die zuverlässige Verteilung und den Transport von Strom und Gas sowie das technische Management von Netzen und Netzanschlüssen.

Das Unternehmen leistet gemeinsam mit Kooperationspartnern einen Beitrag zum bewussten Umgang mit Energieressourcen, für mehr Standortqualität und Wertschöpfung in der Region. Die RWE Mitarbeiter lösen mit technischem Know-How auf vielfältige Weise die Herausforderungen der Energiewende.

Intelligente Netze braucht das Land

Die Zukunft der Energienetze entsteht vor der eigenen Haustür. Die Region um Osnabrück ist eine Modellregion: Hier finden Netzplaner die typischen Herausforderungen vor, von denen die Energiezukunft in ländlichen Gebieten bestimmt

wird. Bislang reichte eine überschaubare Netzinfrastruktur aus, um Versorgungssicherheit zu gewährleisten. Doch mit dem Ausbau der regenerativen Energieträger haben sich die Anforderungen an das Stromnetz radikal verändert. An manchen Tagen produzieren Sie häufig mehr Energie, als in der Umgebung benötigt wird. Das bestehende Stromleitungsnetz ist bisher nicht auf die Vielzahl dieser kleineren und oftmals mit unregelmäßiger Leistung einspeisenden Erzeuger ausgelegt. RWE forscht gezielt, um die Energiewende möglich zu machen. Als Konsortialführer entwickeln RWE-Fachleute in Zusammenarbeit mit Bundesforschungsministerium, Hochschule und Industrie das intelligente Stromverteilnetz. Das „Smart Grid“ soll starke Schwankungen von Angebot und Nachfrage im Stromnetz ausgleichen, damit eine sichere Stromversorgung gewährleistet bleibt.



Mitarbeiter Ulrich Klaaßen ist täglich für die sichere Strom- und Gasversorgung unterwegs.

Hausdächer als Energielieferant

RWE ist sich der gesellschaftlichen Verantwortung eines regionalen Energieversorgers bewusst und fördert auf vielerlei Weise soziales und ehrenamtliches Engagement in der Region. Das Unternehmen hat parallel ein Förderprogramm aufgelegt, mit dem Projekte unterstützt werden, die die Region fit machen für die Energiezukunft. Eine Zusammenarbeit mit den Kommunen im Landkreis Osnabrück führt dazu, dass ein flächendeckendes Solardachkataster erstellt wurde und jedermann online zur Verfügung steht. Dachflächen sind für die Gewinnung von Solarer Energie oft ideal geeignet. Viele Dächer sind von Neigung und Ausrichtung her so günstig, dass sich tatsächlich erhebliche Strommengen darauf produzieren lassen.

beitern in der Region Osnabrück aus ein rund 27000 km langes Verteilnetz mit einem Verkabelungsgrad von über 90 %. Die Mitarbeiter kennen das Gas- und Stromnetz wie ihre eigene Westentasche und stellen eine überdurchschnittliche Netzverfügbarkeit sicher.

RWE ist überall dort vertreten, wo das Netz ist – an sieben Standorten in der Region. Die regionalen Einheiten von RWE sind eng miteinander vernetzt und in den großen RWE Konzern eingebunden. Die Vorteile: ein effizienter Mitarbeiterinsatz und ein Maximum an Synergien.



In der hochmodernen Netzleitstelle wird das Stromnetz gesteuert.

Viele Teile bilden ein großes Ganzes

Als regionaler Energieversorger betreut RWE mit 600 Mitar-

Kontakt

VORWEG GEHEN

RWE Deutschland
Goethering 23 – 29
49074 Osnabrück
Tel. 0541 31600
www.rwe.com

Individuelle Büro- und Objektausstattung

Schröder Büro & Objekteinrichtungen aus Bersenbrück bietet Full-Service

Mit dem Blick für das Wesentliche, Liebe zum Detail und langjähriger Erfahrung in der Einrichtung von Einzel- & Großraumbüros, Sozialeinrichtungen und Kommunen erstellt Schröder Büro & Objekteinrichtungen für seine Kunden neue Büros. Durch die große Auswahl an Büromöbel wie z. B. Schreibtische, Bürostühle, Konferenzstühle, Konferenztische aber auch Erzieherstühle für Kita's kann für jeden Bedarf das Richtige angeboten werden. Dabei werden höchste Ansprüche an Design, Qualität und Effizienz stets erfüllt und übertroffen.

Ausgehend von einer Nutzungsanalyse plant Schröder gemeinsam mit den Kunden das Büro oder Objekt wie z. B. Sozialräume

für Mitarbeiter, Teeküchen oder auch Mensaeinrichtungen. Ganz egal ob Chefbüro, Mitarbeiterbüro, Kindergarten, Schuleinrichtung, soziale Einrichtung oder Kommunen. Schröder Büroeinrichtungen verfügt über die Erfahrung mehrerer Jahrzehnte.

Beratung / Planung

Um sich ein genaues Bild machen zu können, begeht Reinhard Schröder gemeinsam mit seinen Kunden das Objekt. So werden erste Eindrücke und Daten gesammelt, die später für die Planung wichtig sind. Sollte eine Begehung noch nicht möglich sein, wird nach vorliegenden Bauzeichnungen geplant. In der Analysephase werden dann gemeinsam Antworten auf grundlegende Fragen gefunden, wie z. B.:



Schröder Büro & Objekteinrichtungen: Höchste Ansprüche an Design, Qualität und Effizienz werden stets erfüllt und übertroffen.

Welche Ansprüche soll der Arbeitsplatz erfüllen? Einzel- oder Teamarbeitsplatz, Sachbearbeiter- oder Teamleiter-Büro etc.

Welche Arbeitsfläche muss zur Verfügung stehen? Wie variabel soll der Arbeitsplatz sein?

Welche Richtlinien der EU bzw. der BGen. müssen erfüllt werden? Wie hoch ist das geplante Budget?

Sollen die Dekore auf Ihre Firmenfarben abgestimmt werden?

Durch die Planung mit einer speziellen Software kann

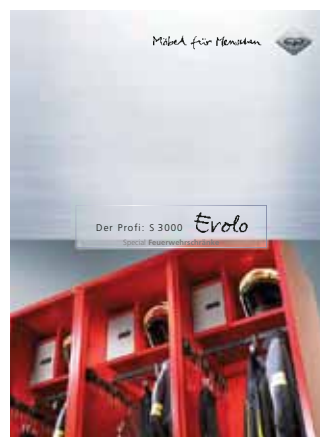
Schröder schnell auf Änderungswünsche reagieren und den Kunden das Wunschbüro / Objekt in verschiedenen Varianten (Grundriß, 2D, 3D) präsentieren. Mit dem Firmensitz in Bersenbrück ist Schröder Büroeinrichtungen bundesweit ein kompetenter Ansprechpartner von der Planung über die Beratung bis hinzu der Lieferung und Komplettmontage der Büro- und Objekteinrichtung.

Büroeinrichtungen aus Bersenbrück

In einer eigenen Ausstellung im schönen Bersenbrück (zwanzig Minuten von Osnabrück) werden viele Ausstellungsstücke wie Stühle, Erzieherstühle, Schreibtische und Konferenzmöbel und weitere Büromöbel anschaulich präsentiert.



Gezielte Planung und Beratung: Um sich ein genaues Bild machen zu können, begeht Reinhard Schröder gemeinsam mit seinen Kunden das Objekt.



Aktuelles Beispiel: Auch die lokale Feuerwehr vertraut auf die Erfahrung von Reinhard Schröder

Kontakt



Schröder
Büro & Objekteinrichtungen
 Priggenhagener Str. 71a
 49593 Bersenbrück
 Tel. 05439 809725
 schroeder@schroederbuero.de

„Die Botschaft muss den Empfänger berühren“

Schuster Werbeartikel GmbH sorgt für bleibenden Eindruck

Damit Werbung beim Empfänger gut ankommt, spielt der richtige Einsatz von Werbeartikeln eine wichtige Rolle. Die Auswahl ist groß! Die Schuster Werbeartikel GmbH unter der Leitung von Tanja Knille & Kerstin Pott ist der kompetente und leistungsstarke Partner für alle Fragen des kreativen Marketings und des optimalen Einsatzes von Werbeartikeln: Hier finden Sie für jede Branche, jeden Anlass und jedes Budget den passenden Artikel, auch in Kleinauflagen und das innerhalb kürzester Produktionszeiten. Die Kunden werden dabei Schritt für Schritt bei Ihrer Marketingaktion begleitet.

Knille (seit 1996 dabei). Unterstützt werden die beiden Werbespezialisten im Innendienst von ihrer Kollegin Elena Pavlova, die auch bei Schuster Werbeartikel ihre Ausbildung gemacht hat und natürlich von einem zuverlässigen Logistikpersonal. Als langjährige Mitarbeiter der Branche kennen Kerstin Pott und Tanja Knille den Markt, die günstigsten Einkaufsquellen und neusten Trends, die die beiden unter anderem durch regelmäßige Messebesuche auffrischen.

Service, der Kern des Geschäfts

Das Werbeartikelgeschäft hat immer auch mit Persönlichkeit zu tun. Wie die Auswahl der Werbeartikel abgestimmt ist auf Zielgruppen und Anforderungen, so ist der Umgang mit den Kunden ein wichtiger Bestandteil des täglichen Geschäfts. „Von Menschen für Menschen, immer persönlich und direkt, natürlich und aufmerksam.“, so lautet das Motto von Kerstin Pott und Tanja Knille. Eine Warteschleife gibt es hier nicht, denn auf individuellen Service wird ganz besonderer Wert gelegt. Termintreue und Zuverlässigkeit sind absolute Voraussetzung.

Von der kreativen Idee bis zum fertigen Konzept

Von der bedarfsgerechten Beschaffung, über die Individualisierung der Produkte mit Druck, Lasergravur, Stick, Prägung oder Ätzung und Konfektionierung der Produkte, bis hin zum Versand und Berechnung nach Kostenstellen, alles kommt bei Schuster Werbeartikel aus einer Hand. Durch eine professionelle Lagerhaltung, Versand und kostengünstige Kommissionierung wird ge-



Eine professionelle Beratung vor Ort ist bei Schuster Werbeartikel eine Selbstverständlichkeit.

währleistet, dass die Ware schnell und individuell gepackt beim Empfänger ankommt. Auf Wunsch sogar in Geschenkpapier. Auch Kleinauflagen z. B. im Bereich Textildruck werden schnell und zuverlässig umgesetzt. Mit diesem Komplettangebot und der langjährigen Erfahrung positioniert sich das Unternehmen als kompetenter Fullservice-Partner rund um das Thema Werbeartikel.

Das volle Programm

Ob nun Streuartikel, USB Stick oder Markenartikel. Die Vielfalt des Angebotes an Werbeartikel bei Kerstin Pott und Tanja Knille ist riesig. Denn die Zielgruppen ändern sich stetig und somit auch die Anforderungen an die Werbeartikel. Eine persönliche, individuelle Beratung und Vor-

stellung der Artikel, auch beim Kunden vor Ort, ist daher selbstverständlich. So hat Service bei Schuster Werbeartikel immer auch mindestens ein Gesicht, und die Kunden einen Ansprechpartner, auf den Verlass ist.

Profis mit langjähriger Erfahrung

Schuster Werbeartikel, das sind Kerstin Pott (seit 28 Jahren in der Branche tätig) und Tanja

Leistungsspektrum

- Promotion- und Messeartikel
- Schreibgeräte
- Taschen & Tassen
- Büro & USB
- Uhren & Wetterstationen
- Beauty & Wellness
- Autozubehör & Werkzeug
- Schirme
- Caps
- Textilien
- Drucken, Prägen, Lasern
- Ätzen, Doming
- Stickern, Flocken, Transferdruck



Schuster Werbeartikel: Das sind die beiden Werbespezialisten Tanja Knille und Kerstin Pott.

Kontakt



SCHUSTER Werbeartikel GmbH
 Lübecker Str. 2
 49124 Georgsmarienhütte
 Tel. 05401 868646
 Fax 05401 868647
 info@schuster-werbeartikel.de
 www.schuster-werbeartikel.de

Unterwegs in eine nachhaltige Zukunft

Stadtwerke Osnabrück als Infrastrukturdienstleister für eine ganze Region

Als einer der größten kommunalen Infrastrukturdienstleister Deutschlands stellen die Stadtwerke Osnabrück die Weichen auf nachhaltiges Wachstum. Zu den Kernkompetenzen des Unternehmens gehören die Energie- und Wasserversorgung, der ÖPNV sowie der Betrieb der Entwässerung, des Hafens und der Bäder in Osnabrück. Mit mehr als 950 Mitarbeitern zählen die Stadtwerke zu den größten Arbeitgebern der Region. Inklusiv der Beteiligungen u. a. an dem privaten Bahnunternehmen NordWestBahn arbeiten rund 1 200 Beschäftigte in der Stadtwerke-Gruppe.

Grüner Strom für alle Privatkunden

Zur strategischen Weiterentwicklung setzen die Stadtwerke auf die Ausweitung ihres Dienstleistungsportfolios sowie den Ausbau ihrer Energieerzeugungs- sowie Energieeffizienzaktivitäten. Im Rahmen ihrer grünen Initiative KUK, KompetenzUmweltKlima, hat sich das Unternehmen ehrgeizige Umwelt- und Klimaziele gesetzt. So wollen die Stadtwerke bis

zum Jahr 2020 die CO₂-Emissionen um 40 %, bis zum Jahr 2050 um bis zu 80 % reduzieren (Basisjahr: 1990). Spätestens 2018 sollen alle Privatkunden mit grünem Strom aus eigenen Erzeugungsanlagen versorgt werden. Dafür wird das Unternehmen insgesamt 180 Millionen Euro investieren.

Innovative Vorzeigeprojekte

Die Stadtwerke setzen dabei auf einen breiten Mix an regenerativen Energieträgern. Den bislang größten Beitrag zur CO₂-Reduzierung in Osnabrück leistet der Windpark Piesberg. Weitere Vorzeigeprojekte sind die Inbetriebnahmen der größten Solarfassade sowie der ersten Vertikalwindanlage Osnabrücks oder die Geothermienutzung am Netzebad. Eine zentrale Effizienzmaßnahme war der Bau eines neuen Stadtwerke-Bürogebäudes in Passivhausbauweise. Ihre drei Bäderstandorte positionieren die Stadtwerke mit verschiedensten innovativen Pilotprojekten bundesweit als Energie-Vorreiter. Haushaltskunden nutzen das kompetente Beratungsangebot



Stadtwerke-Vorstände setzen auf nachhaltiges Wachstum: Manfred Hülsmann (Vorsitzender) und Dr. Stephan Rolfes. (v. l.)

im Servicezentrum in der Osnabrücker Innenstadt. Für Gewerbetreibende sind maßgeschneiderte Contractingpartnerschaften attraktiv, bei dem sie ihr Energiemanagement „outsourcen“.

Kampagne „Mobilität 2030“

Mit dem Ausbau der Elektromobilität verfolgen die Stadtwerke einen weiteren Effizienzgedanken. So baut das Unternehmen seine eigene E-Flotte kontinuierlich aus und investiert als Partner des Stadtwerke-Verbandes

in den Ausbau der flächendeckenden Ladeinfrastruktur. Eingebettet ist dieses Engagement in die Kampagne „Mobilität 2030“ mit dem Ziel, ein effizientes und ganzheitliches Verkehrsnetz der Zukunft zu gestalten. Auch hier setzen sich die Stadtwerke ein ehrgeiziges KUK-Ziel: Bis zum Jahr 2020 soll der innerstädtische Nahverkehr zu 80 % elektrisch unterwegs sein.

Die Stadtwerke sehen sich bei all ihren Aktivitäten in einer Doppelrolle: als Wegbereiter, indem sie selber in innovative Maßnahmen investieren sowie als Wegbegleiter, indem sie die Kunden beraten, welchen Beitrag jeder einzelne leisten kann – zum Wohle der Umwelt und der Region.



Vorzeigebauwerk für Energieeffizienz: Das Stadtwerke-Bürogebäude in Passivbauweise.



Stadtwerke verbinden Innovationen: Elektrofahrzeuge laden grünen Strom am Solarbaum.

Kontakt



Stadtwerke Osnabrück
Immer für Sie da.

Stadtwerke Osnabrück AG

Alte Poststraße 9

49074 Osnabrück

Tel. 0541 2002-0

Fax 0541 2002-3100

info@stw-os.de

www.stadtwerke-osnabrueck.de

Systeme plus Consulting – der Name ist Programm

Die SYSCON GmbH hat ihren Hauptsitz in Bad Iburg

Als mittelständisches IT-Dienstleistungsunternehmen stellt die SYSCON GmbH Systeme plus Consulting seit der Gründung im Jahr 1986 den Mensch in den Vordergrund. „Unsere Mitarbeiter, Kunden, Lieferanten und Partner sind die Menschen, die das Netzwerk bilden, das uns in die Lage versetzt, unsere Ziele zu erreichen“, teilt Geschäftsführer Sören Korf mit. Insgesamt 25 Mitarbeiter übernehmen an drei Standorten in Deutschland sowohl die Verantwortung für komplette Systeme und fachgerechte IT-Lösungen als auch für die Projektorganisation und die Betriebsführung. Hauptsitz der SYSCON GmbH ist Bad Iburg im südlichen Osnaabrücker Landkreis.

SYSCON ist Consulting-Partner in allen Belangen der IT. Die Stärke des Unternehmens sind motivierte und unternehmerisch denkende Mitarbeiter. „Wir beraten, planen, organisieren und betreuen die IT-Umgebung unserer Kunden. Dabei verkaufen wir nicht einfach nur Produkte, sondern maßgeschneiderte Lösungen“, erklärt Sören Korf. Virtualisierung, ein Verfahren zur Ressourcenteilung, und Clustering, z. B. zur Erhöhung der Rechnerkapazitäten, sind da nur ein kleiner Auszug aus dem Portfolio.

Um Kunden ein Höchstmaß an Service zu gewährleisten, bietet SYSCON ihren Geschäftspartnern die Möglichkeit verschiedene Cloud-Services modular zu kombinieren und zu nutzen. So hat SYSCON speziell für Klein- und Mittelstandkunden ein Konzept entwickelt, den SYSCON System Manager, um die gesamte IT-Infrastruktur sicher zu managen. Die IT-Systemspezialisten behalten die EDV ihrer Kunden im Auge und leiten bei Störfällen (z. B. defekte Festplatte, fehlgeschlagenes Backup, Update nicht installiert) zeitnah die notwendigen Maßnahmen zur Lösung dieser Probleme ein. Weiterhin bietet das Unternehmen dezentrale Sicherungslösungen in Form von Online Backups. Das Besondere an diesem Service ist, dass es sich um eine Komplettlösung handelt, mit der sich nicht nur Server, sondern auch alle Clientsysteme automatisiert sichern lassen können.

IT funktioniert nicht ohne die geeignete Hard- und Software. SYSCON hat Hard- und Software namhafter Hersteller im Programm. „Im Interesse unserer Kunden arbeiten wir eng



„Wir kümmern uns um unsere Kunden – rund um die Uhr“, so lautet das Motto von Geschäftsführer Sören Korf.

mit renommierten Herstellern und Partnern zusammen“ so der Geschäftsführer.

Individuelle Programme – auch für mobile Endgeräte

Individuelle Programmierung von Web- und Desktopanwendungen erfordert das Einarbeiten und Verstehen von Fremdsystemen und Prozessen und eine hohe Kompetenz bei der Umsetzung der Lösung. Um alle Anforderungen, die von den Anwendern an die benötigte Software gestellt werden, zu erfüllen, sind individuelle Lösungen oft nicht nur besser, sondern letztendlich auch kostengünstiger. Denn wer ein fertiges Softwarepaket kauft, muss die Arbeitsweise im Unternehmen an das System anpassen. Wenn die Anwendung in Zusammenarbeit mit dem Kunden entsteht, können die Mitarbeiter dagegen ihre bisherige bewährte Arbeitsweise in den meisten Fällen beibehalten. „Dadurch verringert sich der Schulungsaufwand erheblich. Auch bestimmt der Kunde, ob und wann er eine Erweiterung oder Aktualisierung der Programme wünscht“, stellt Sören Korf fest. So testen Kunden Programmteile schon in frühen Programmierstadien, um so

eine hohe Optimierung der Programme zu erzielen. „Mit diesem Verfahren haben wir erfolgreich für einen Versanddienstleister ein Produkt für die Sendungsverfolgung in der Logistik platziert“. Der Kunde bekommt nicht nur ein Produkt, sondern einen konkreten Nutzen. Beispielsweise hat die SYSCON nach den Wünschen des Kunden eine „Hausmeister-App“ für mobile Endgeräte entwickelt, die den Außendienstmitarbeitern des Auftraggebers die Arbeit erheblich erleichtert.

- 3 Standorte in Deutschland
- Hauptsitz Bad Iburg
- Niederlassung Mörfelden (Rhein-Main-Gebiet)
- Niederlassung Hamburg

Kontakt



SYSCON GmbH Systeme plus Consulting
 Bielefelder Straße 74a
 49186 Bad Iburg
 Tel. 05403 788990-0
 Fax 05403 788990-9
 info@syscon.biz
 www.syscon.biz

Leistungsspektrum der SYSCON

Consulting

- Virtualisierung
- Clustering
- Deployment
- RemoteApp (Terminalserver)
- SharePoint Server
- Partnerschaften

Services

- SYSCON Online Backup
- SYSCON Secure Access
- SYSCON System Manager
- Panda Cloud Office Protection
- Microsoft Office 365
- Service & Wartung

Produkte

- Server & Komponenten
- PC & Mobile Endgeräte
- Peripherie & Zubehör
- Software
- open-e Data Storage Software

Entwicklung

- Web- und Desktopanwendungen

Heute Vision. Morgen Realität.

Die Wittfeld GmbH baut Zukunft

„Visionen brauchen Konzepte“ – der Anspruch von Wittfeld ist so einfach wie überzeugend: Wittfeld will seinen Kunden für ihre Projekte ökologisch und wirtschaftlich sinnvolle Lösungen in bestmöglicher Qualität anbieten. Und das auch bei äußerst engen Terminen. Oft präsentiert Wittfeld seinen Kunden daher neben der angefragten bzw. ausgeschriebenen Leistung eine Alternativlösung, die schneller und effizienter zum Ziel führt. Das große Know-how macht das möglich.

Basis des Erfolges ist das technisch und kaufmännisch gut ausgebildete Personal, das fachbereichsübergreifend zusammenarbeitet. Bestes Beispiel hierfür ist die aktuelle Baustelle „Arbeitsgemeinschaft NBS Knoten Erfurt Baustufe III bis IX“. Hier setzt sich das Team interdisziplinär aus Ingenieur-, Bahn- und Kanalbauexperten zusammen.

Aufgliedern lässt sich das Unternehmen in drei Fachbereiche: Infrastruktur (bestehend aus Bahnbau, Gleisbau, Straßenbau, Kanalbau und Umwelttechnik), Ingenieurbau und Hochbau.



Neubaustrecke Knoten Erfurt – Alles aus einer Hand – Ingenieurbau – Bahnbau – Kanalbau.



Neubau Produktionshalle und Büro in Plettenberg.

Infrastruktur

Die Spezialisten im Fachbereich bauen Bahnstrecken und vielspurige Autobahnen, moderne Wege, Plätze, Straßen und Fußgängerzonen, Regenwasser- und Abwasserkanäle, umwelttechnische Bauten, Klärwerke, Deponien und Rückhaltebecken. Mithilfe des Maschinenparks und der Sondergeräte für die Materialaufbereitung im gleisgebundenen

Massentransport stellt Wittfeld zudem schnelle Bauabläufe sicher.

Ingenieurbau

Planer und Ingenieure von Wittfeld beherrschen die zeitgemäße Ingenieurskunst und haben in den letzten Jahrzehnten anspruchsvolle Ingenieurbauten in ganz Europa realisiert: Eisenbahn- und Straßenbrücken, Bahnsteige, Kreuzungsbauwerke, Über- und Unterführungen, Trogbauwerke und Schleusen.

Hochbau

Die von Wittfeld bezogenen Leistungen stammen aus einer Hand, schlüsselfertig inklusive Außenanlagen oder als Rohbaumaßnahme. Ganz gleich, ob neu gebaut, modernisiert, an- oder umgebaut wird. Wittfeld entwickelt individuell für jeden Kunden das passende Bauwerk: ob Verwaltungsgebäude, Produktionshalle oder Lagerräume.

Die Wittfeld GmbH betreut ihre bundesweiten Projekte vom Hauptsitz in Wallenhorst bei Osnabrück aus. In Deutschland ist die Gesellschaft zudem in Bochum und Drolshagen vertreten, in Großbritannien von London und in Rumänien von Bukarest aus aktiv.

- Mitarbeiterzahl: 460
- Jahresumsatz: 130 Mio. €
- Gründungsjahr: 1932
- 100-prozentiges Tochterunternehmen des französischen Baudienstleisters Eiffage



Geschäftsführer der Firma Wittfeld: Jörg Hermsen, Emeric de Foucauld.

Kontakt



Wittfeld GmbH
 Hansastraße 83
 49134 Wallenhorst
 Tel. 05407 501-0
 Fax 05407 501-239
 info@wittfeld.eiffage.de
 www.wittfeld.de

Sicherheit aus einer Hand

WSO und ATG erstellen Konzepte nach Anforderung

Menschen sehnen sich nach Sicherheit. In einer immer komplexer werdenden Welt können sie aber nicht mehr allein für ihre körperliche und sonstige Unversehrtheit sorgen. Es ist besser, wenn Profis diesen Job übernehmen. Die WSO Sicherheitsdienst GmbH ist ein Osnabrücker Familienunternehmen, das mittlerweile in der dritten Generation tätig ist. In den vergangenen 60 Jahren hat sich WSO von einer traditionellen Wach- und Schließgesellschaft zu einem kompetenten Dienstleistungsunter-

nehmen entwickelt, dessen Aufgabenspektrum kontinuierlich erweitert wurde.

Sicherheitsdienste, Notruf- und Serviceleitstelle, Sicherheitstechnik, Arbeitnehmerüberlassung – es gibt heute kaum ein Feld, auf dem das Unternehmen nicht als kompetenter und seriöser Partner für Ihre Sicherheit agiert – und das auch weit über die Grenzen der Region hinaus. Die qualifizierten und zertifizierten technischen Lösungen bietet – bundesweit aus z. Zt. neun Standorten – das Schwesterunternehmen ATG Sicherheitstechnik GmbH.



Kontrolle des Kundeneigentums zu jeder Uhrzeit: Wenn der Alarm klingelt, sind die Mitarbeiter umgehend vor Ort.

arbeiten Konzepte, die individuell auf die Erfordernisse des

Kunden zugeschnitten sind und einen sinnvollen Lösungsmix aus Sicherheitsdienstleistungen und Sicherheitstechnik bieten.

Firmengründung:

1945: durch Paul Mauersberger als Wach- und Schließgesellschaft mbH Osnabrück

1965: Motorisierte Revierbewachung mit Funkwagen

1972: Aufnahme von Geld- und Werttransporten mit gepanzerten Fahrzeugen

1974: Notrufzentrale entsteht – engere Zusammenarbeit mit Polizei, Feuerwehr und technischen Diensten

1977: Gründung der ATG Sicherheitstechnik GmbH

1989: Geldbearbeitungszentrum nimmt die Arbeit auf

1995: Umzug aus der Osnabrücker Altstadt in das neue Firmengebäude in den Gewerbepark Burenkamp

2003: Zertifizierung nach DIN EN 9001

2006: Erlaubnis zur gewerblichen Arbeitnehmerüberlassung gm. AÜG

2010: Zertifizierung als Sicherheitsdienstleister nach DIN 77200 für die Module Objektschutz, Veranstaltungsdienst und Notruf- und Serviceleitstelle

Kompetentes Dienstleistungsunternehmen

Die Anforderungen an Sicherheit ändern sich ständig – und die WSO und ATG haben sich mit verändert, sind ihrem Kernauftrag aber treu geblieben. „Unsere Spezialisten er-



Seit über 60 Jahren bietet die WSO-Gruppe Sicherheit und Schutz auf hohem Niveau. Das Dienstleistungsspektrum wurde kontinuierlich erweitert.

Kontakt

WSO
Sicherheitsdienst

ATG
Sicherheitstechnik

WSO Sicherheitsdienst GmbH
ATG Sicherheitstechnik GmbH
Eduard-Pestel-Straße 2
49080 Osnabrück
Ansprechpartner:
Axel Mauersberger
Tel. 05 41 99 66-0
info@unternehmen-sicherheit.de
www.unternehmen-sicherheit.de

BRILLANZ. | Erleben Sie die Einzigartigkeit eines legendären Markenzeichens:
den Montblanc Meisterstück Diamond. Das sternförmige Montblanc Emblem mit
43-Facetten-Diamantschliff krönt ein neues Meisterstück. MONTBLANC. A STORY TO TELL.



MONTBLANC 



© Montblanc®

prelle shop

KRAHNSTRASSE 43 - 49074 OSNABRÜCK - TEL.: 05 41 - 33 88 50

AUDEMARS PIGUET
Le Brassus

A. LANGE & SÖHNE
GLASHÜTTE I/SA

Cartier

Chopard

JAEGER-LECOULTRE

H. Moser & Cie.

PATEK PHILIPPE
GENEVE

ROLEX

Powellato

Atelier *Classico*

